



OFICINA para la CALIDAD

Vicerrectorado de Calidad

UNIVERSIDAD COMPLUTENSE DE MADRID

CURSO: 2023-24

TITULACIÓN: DOF. INGENIERÍA MATEMÁTICA,  
ESTADÍSTICA E INVESTIGACIÓN OPERATIVA

CENTRO: FACULTAD DE CIENCIAS  
MATEMÁTICAS

Población N

-

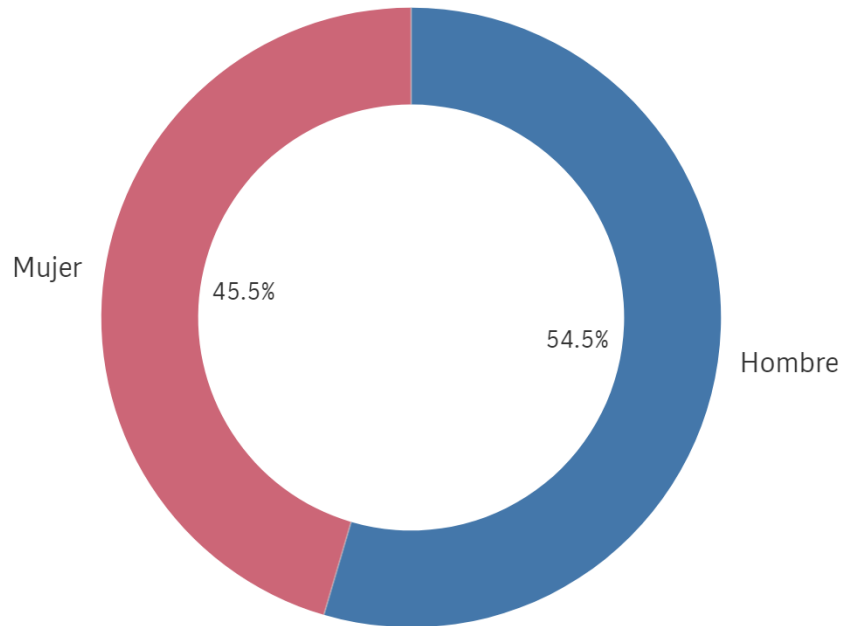
%\_Participacion

-

Participación n

11

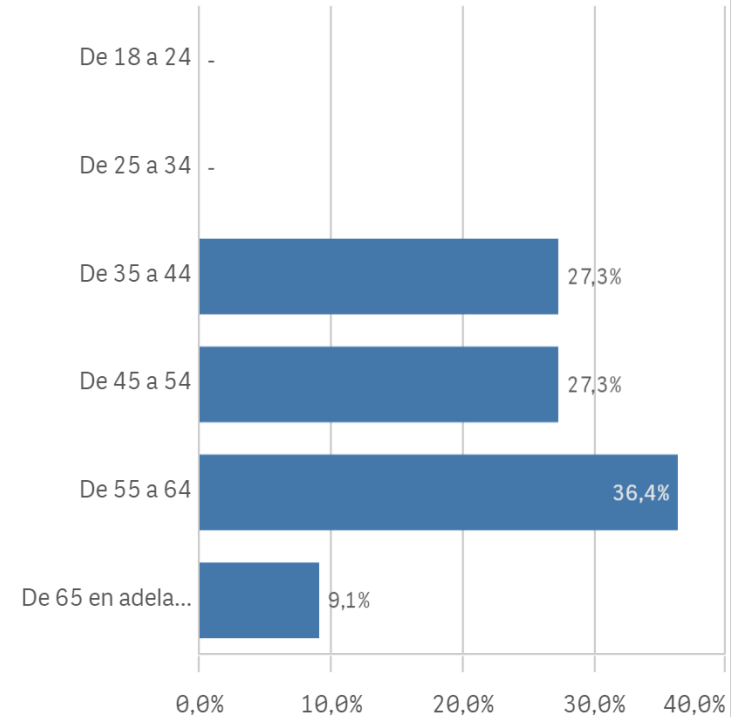
## Genero



■ Hombre ■ Mujer

## Edad (años)

(%) Porcentaje por franjas



Edad media (años)

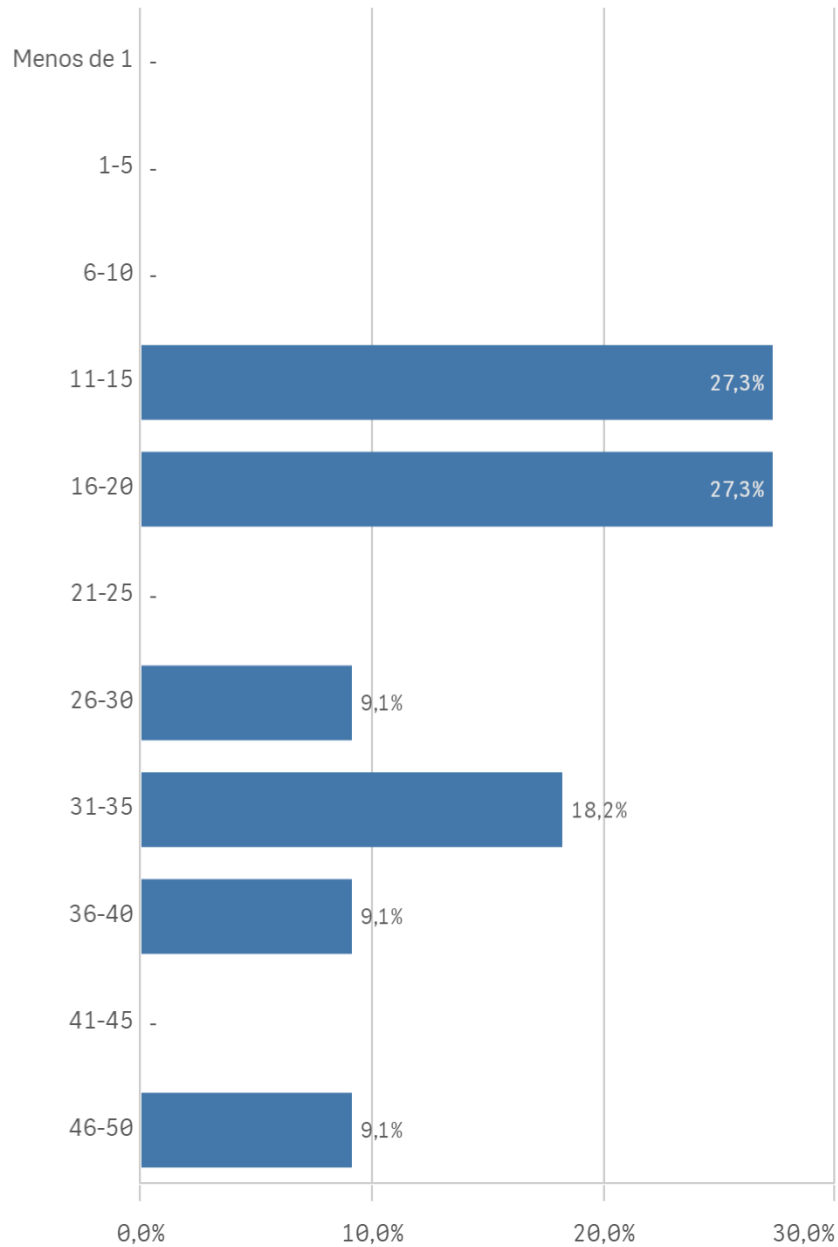
53,1

Des. Típica

8,5

## Experiencia docente (años)

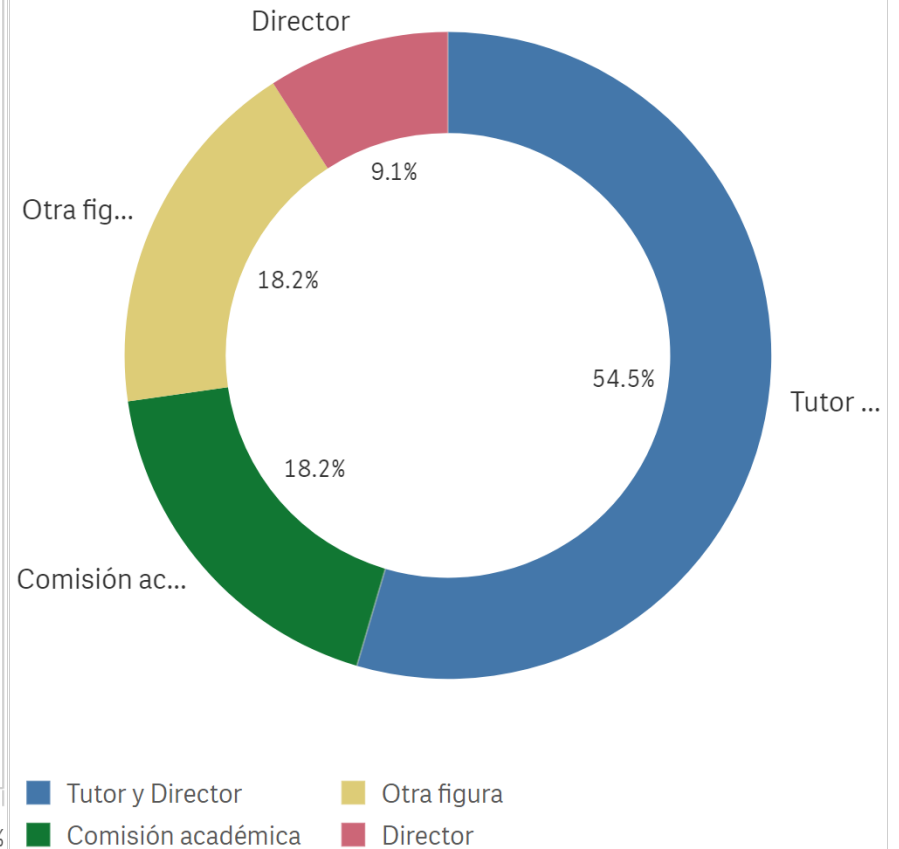
(%) Porcentaje por franjas



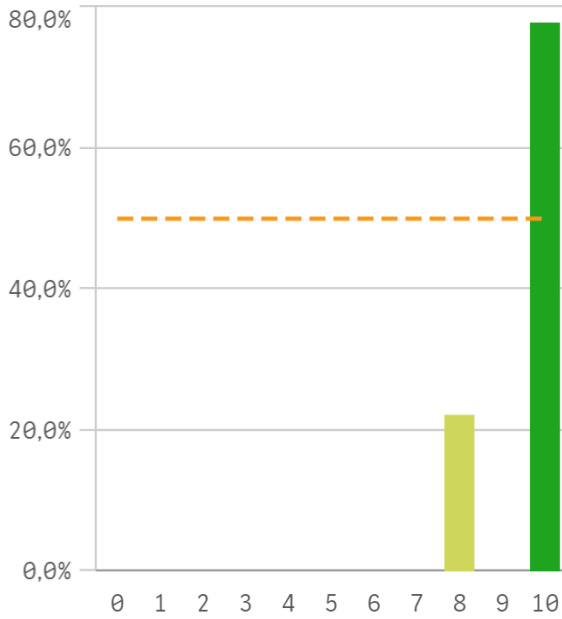
## Participa en el doctorado



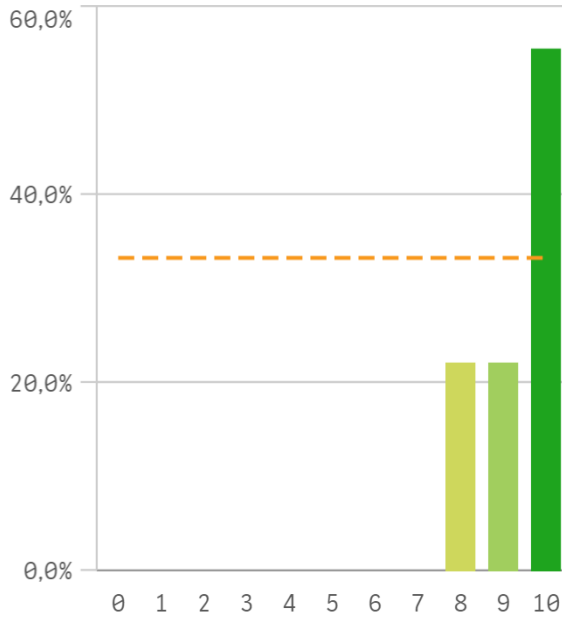
## Rol en el doctorado



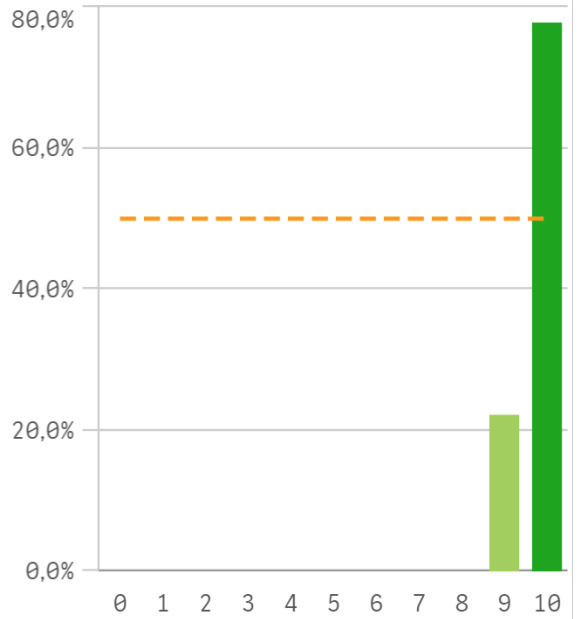
**Cantidad de actividades formativas**



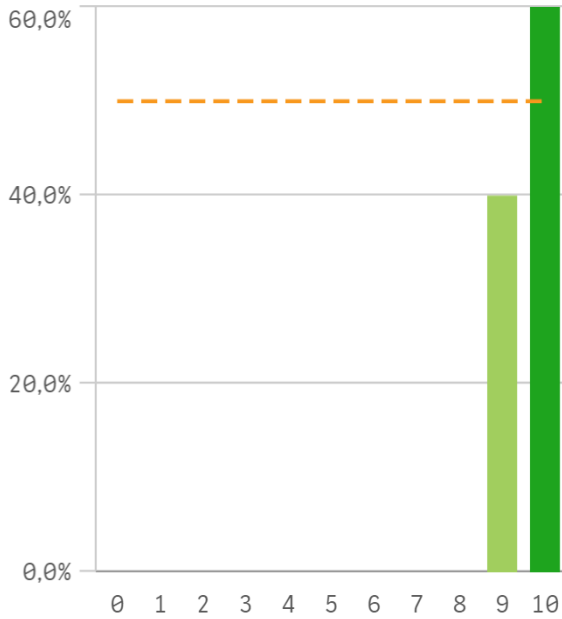
**Control de las actividades formativas**



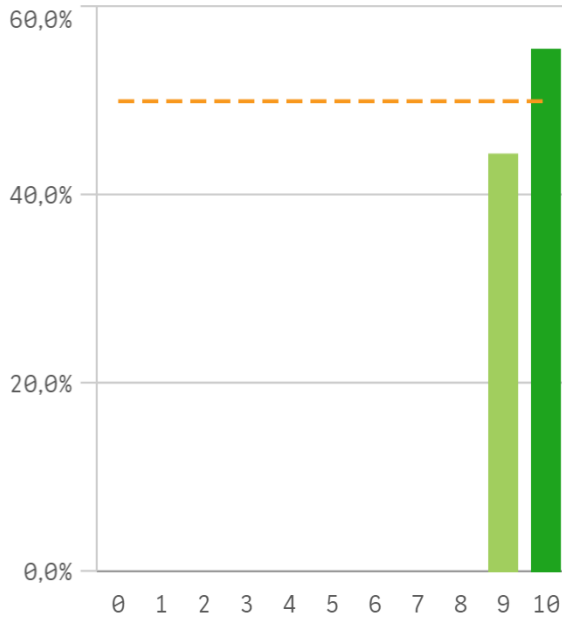
**Procedimiento de evaluación anual**



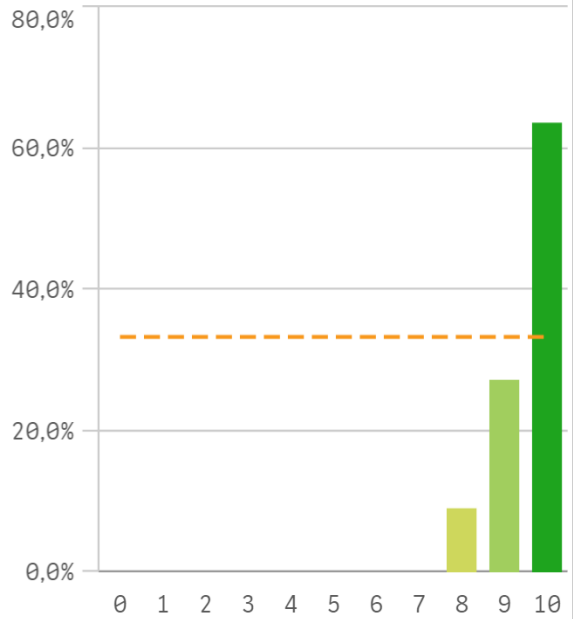
**Información disponible del programa**



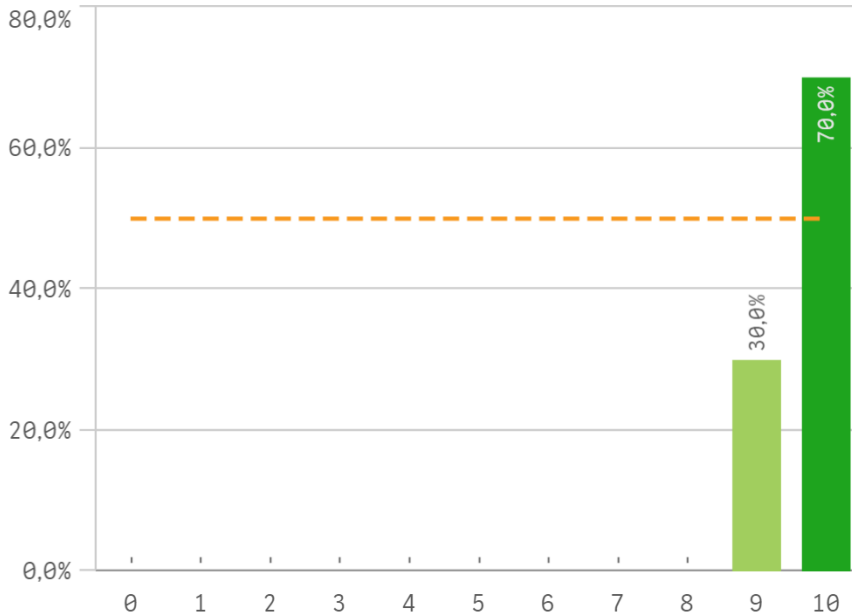
**Recursos y materiales disponibles**



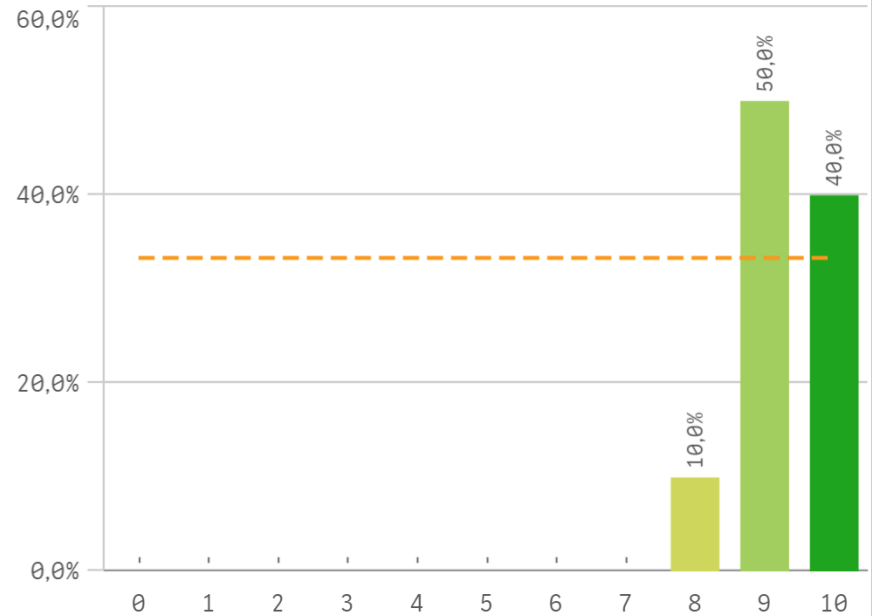
**Trabajo desempeñado en el programa**



## Mecanismos de coordinación

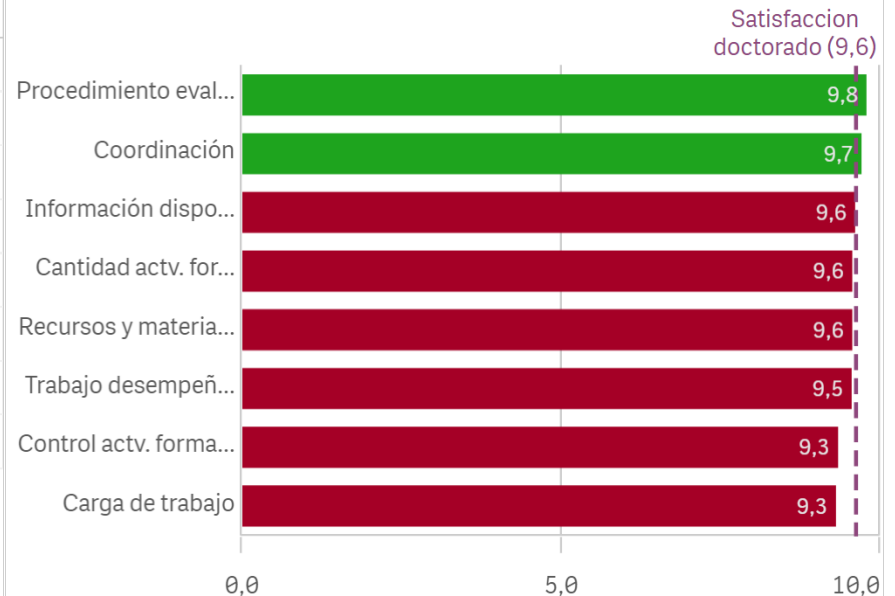


## Carga de trabajo del programa

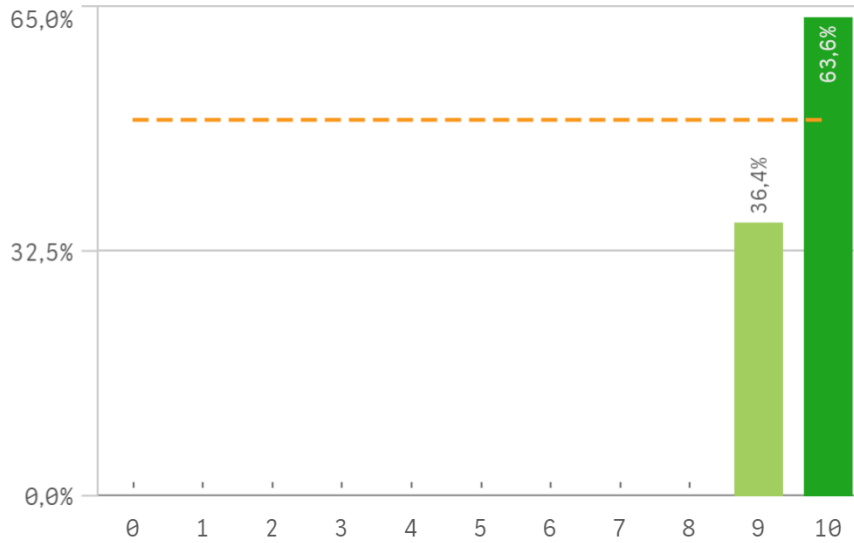


Aspectos del doctorado	Q	Media	Desv. típica	Med...	Moda
Procedimiento evaluación		9,8	0,4	10,0	10,0
Coordinación		9,7	0,5	10,0	10,0
Información disponible		9,6	0,5	10,0	10,0
Cantidad activ. formativas		9,6	0,9	10,0	10,0
Recursos y materiales		9,6	0,5	10,0	10,0
Trabajo desempeñado		9,5	0,7	10,0	10,0
Control activ. formativas		9,3	0,9	10,0	10,0
Carga de trabajo		9,3	0,7	9,0	9,0

## Fortalezas y debilidades



### Satisfacción doctorado



Media

9,6

Desviación  
Típica

0,5

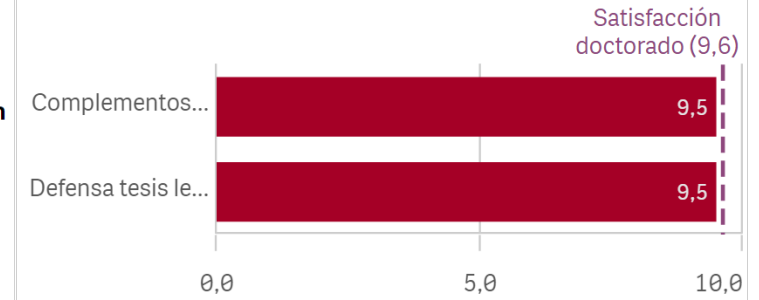
Mediana

10,0

Moda

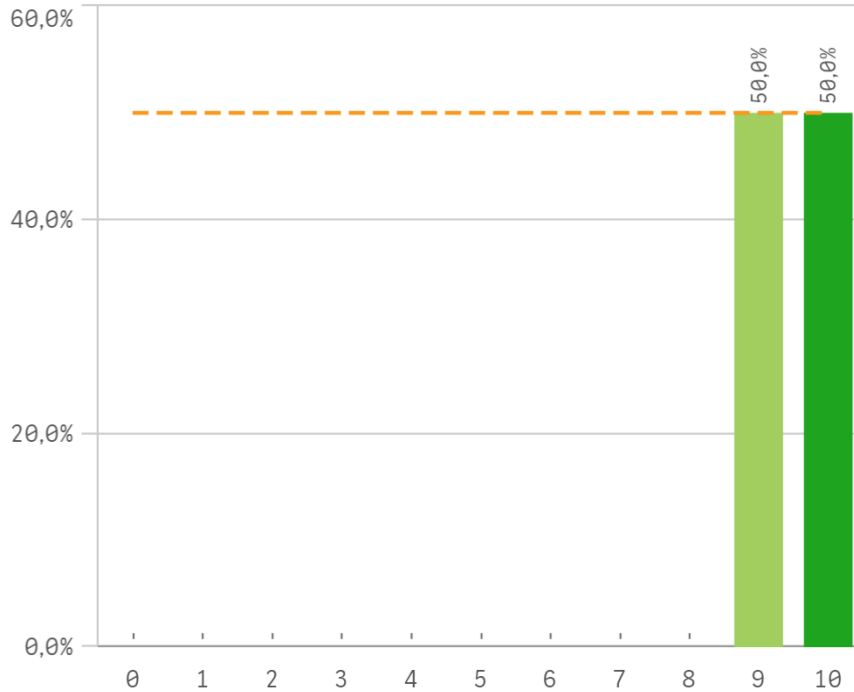
10,0

### Fortalezas y debilidades

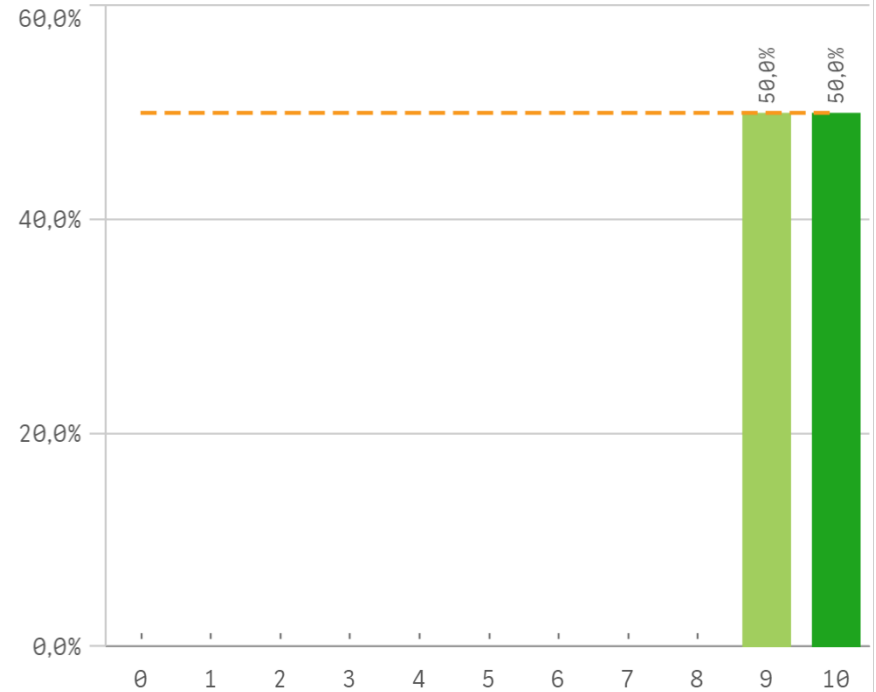


Satisfacción del doctorado	Q	Media	Desv. típica	Med...
Complementos formativos		9,5	0,6	9,5
Defensa tesis leídas		9.5	0.7	9.5

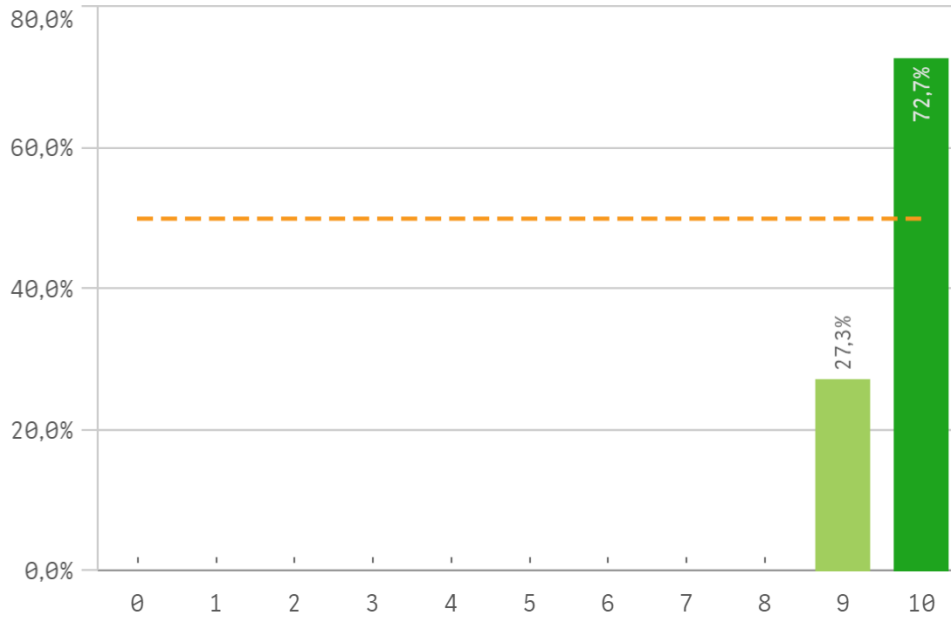
### Presentación y defensa de la tesis leídas



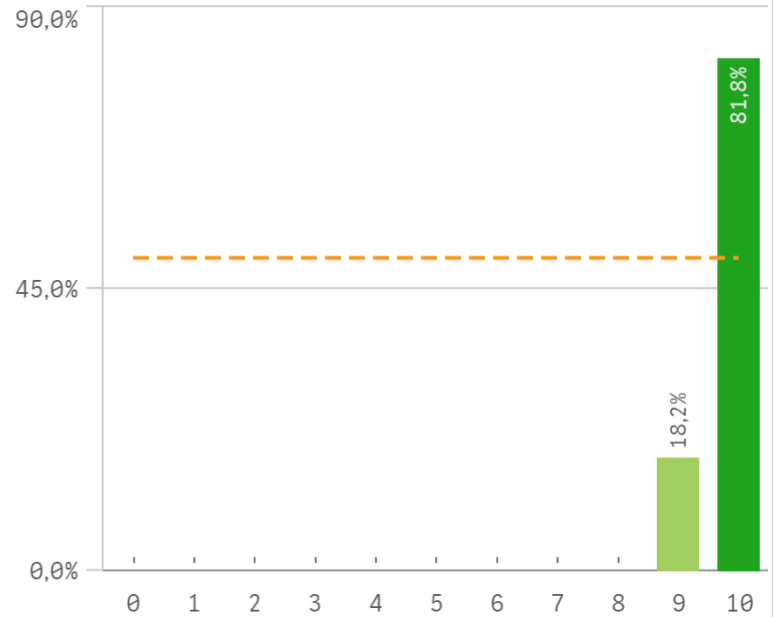
### Realización de los complementos de formación



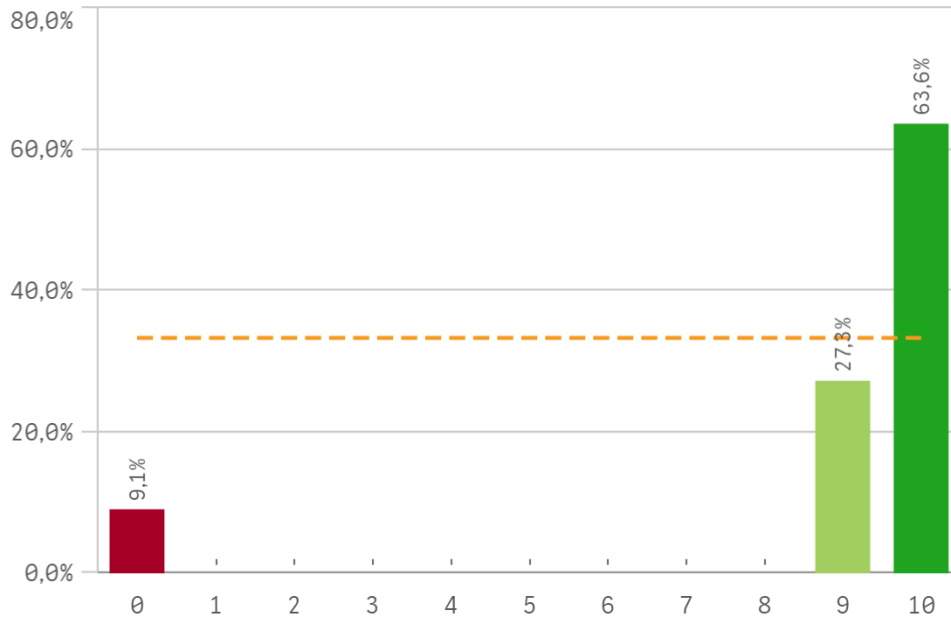
### Recomendar estudios de doctorado (preinscripción)



### Volver a participar en el programa de doctorado (fi...



### Seguir participando en el programa de doctorado (vinculación)



Compromiso	Media	Desv. típica	N
Volver a participar en el programa de doctorado	8,8	3,0	
Recomendar estudios de doctorado	9,7	0,5	
Seguir participando en el programa de doctorado	9,8	0,4	

# Encuesta s de

CURSO: 2023-24

CENTRO: FACULTAD DE CIENCIAS MATEMÁTICAS

TITULACIÓN: DOF. INGENIERÍA MATEMÁTICA, ESTADÍSTICA E INVESTIGACIÓN OPERATIVA

Aspectos del doctorado	Q	Media	Satisfacción del doctorado	Q	Media
Procedimiento evaluación		9,8	Complementos formativos		9,5
Coordinación		9,7	Defensa tesis leídas		9,5
Información disponible		9,6			
Cantidad actv. formativas		9,6			
Recursos y materiales		9,6			
Trabajo desempeñado		9,5			
Control actv. formativas		9,3			
Carga de trabajo		9,3			
			Compromiso	Q	Media
			Recomendar estudios de doctorado		9,7
			Seguir participando en el programa de doctorado		9,8
			Volver a participar en el programa de doctorado		8,8