

CURSO: 2023-24

TITULACIÓN: MÁSTER EN GESTIÓN DE
DESASTRES

CENTRO: FACULTAD DE CIENCIAS
MATEMÁTICAS

Población N

20

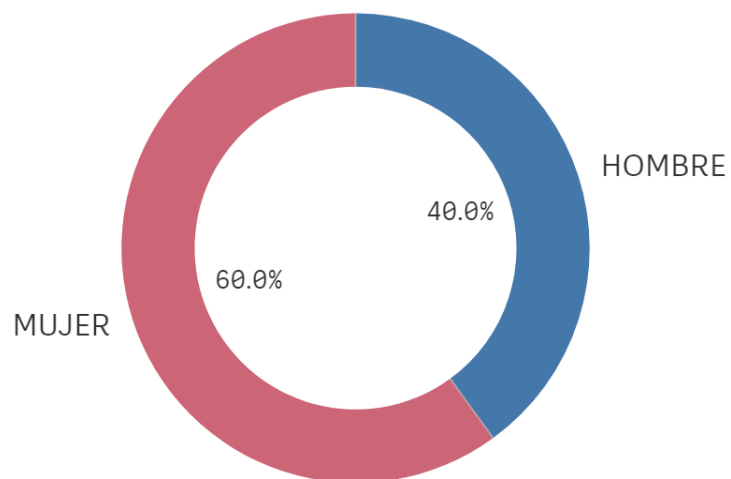
%_Participacion

25,0%

Participación n

5

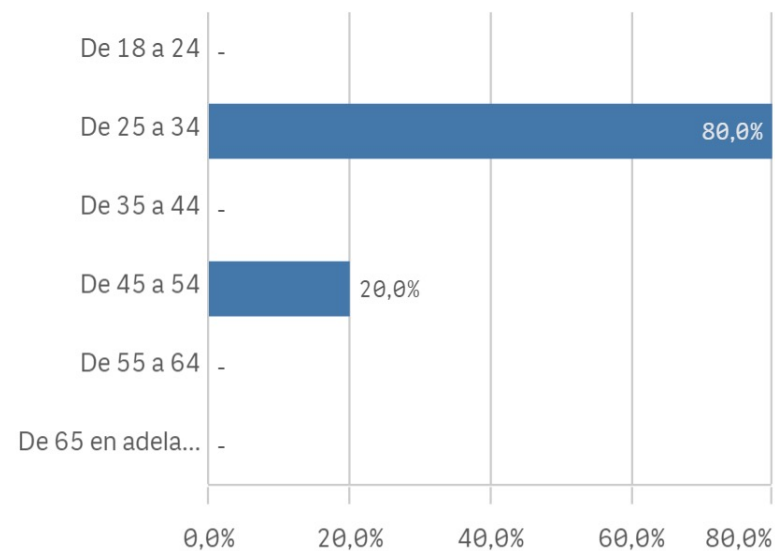
Genero



■ HOMBRE ■ MUJER

Edad (años)

(%) Porcentaje por franjas



Edad media (años)

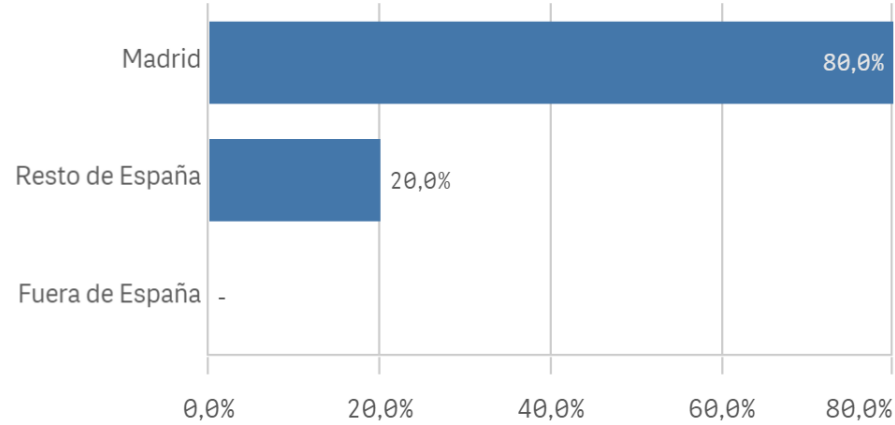
33,2

Des. Típica

6,9

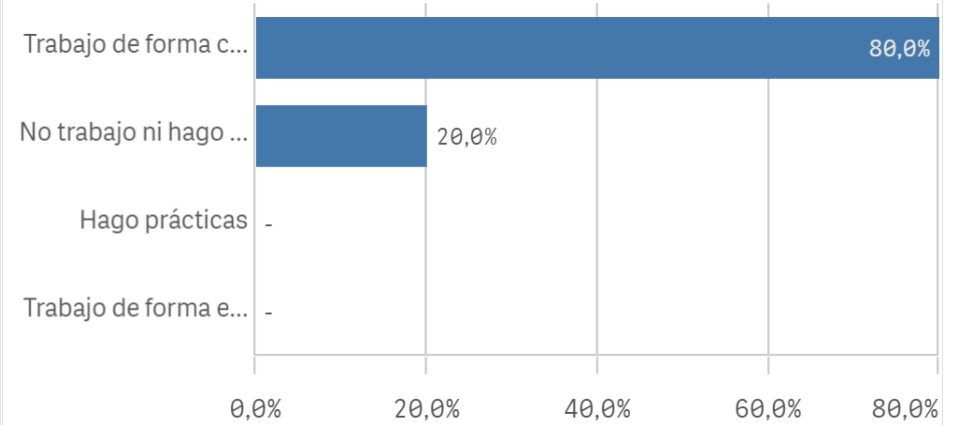
Lugar de residencia

(%) Porcentaje por franjas

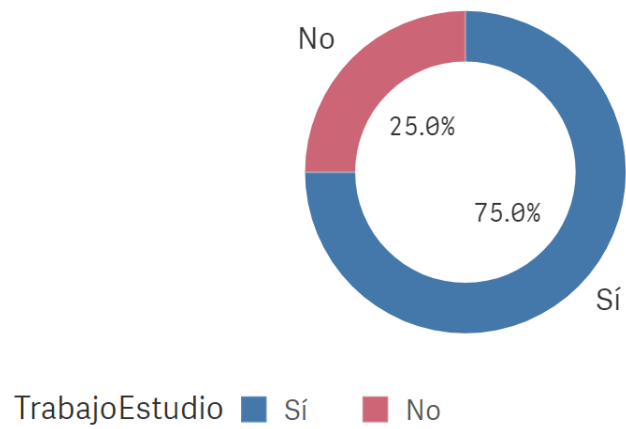


Situación laboral

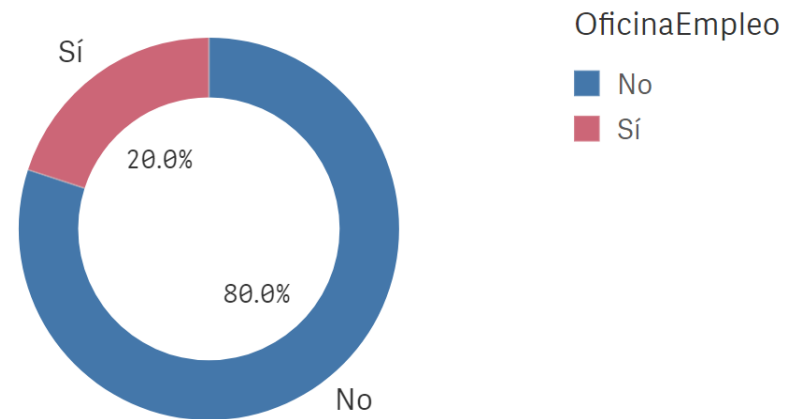
(%) Porcentaje por franjas



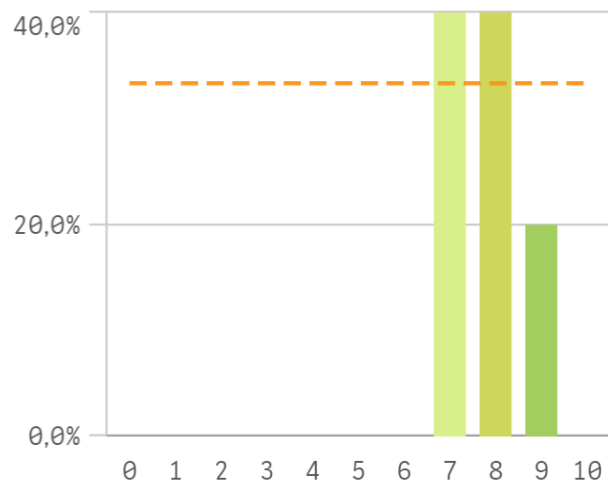
Puesto de trabajo relacionado con los estudios



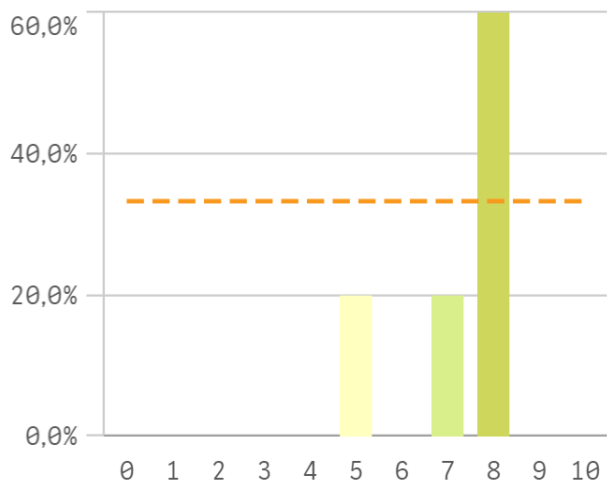
Alumnos inscritos en la OPE



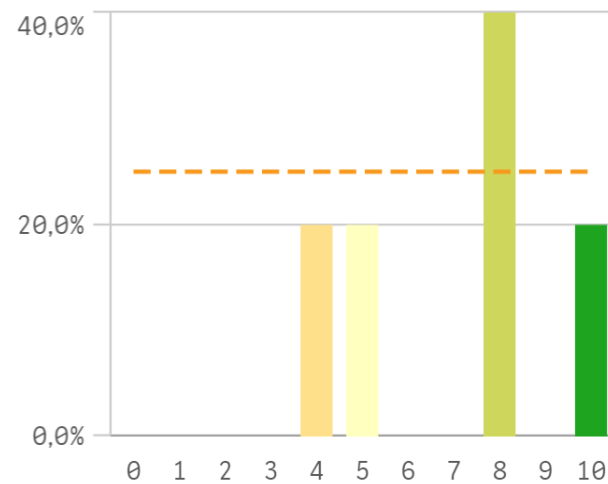
Objetivos claros



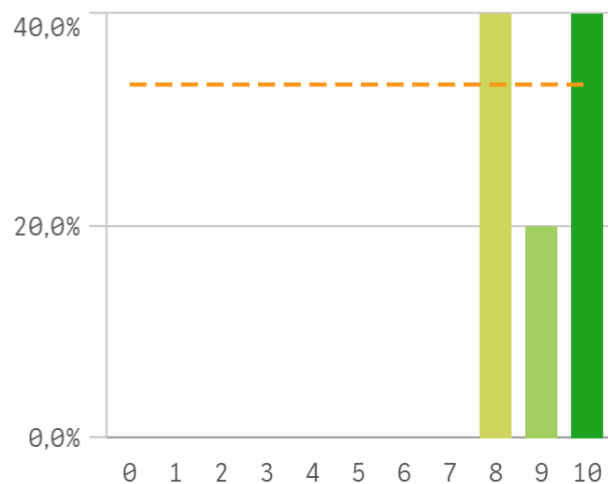
Plan de estudios adecuado



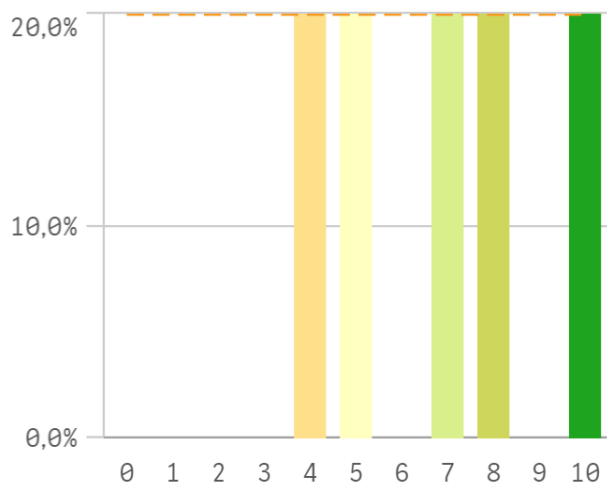
Nivel de dificultad apropiado



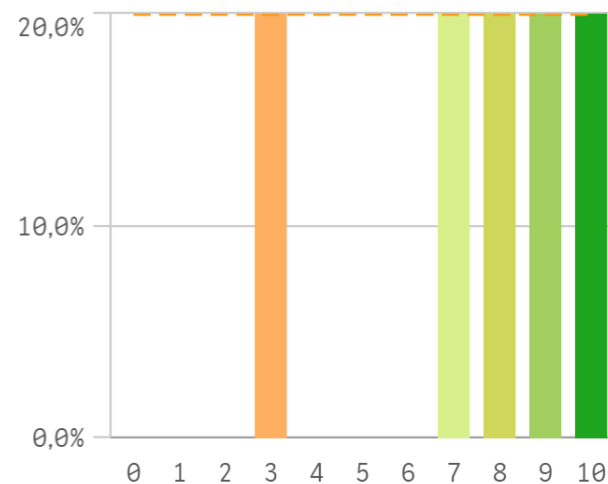
Número de alumnos por aula



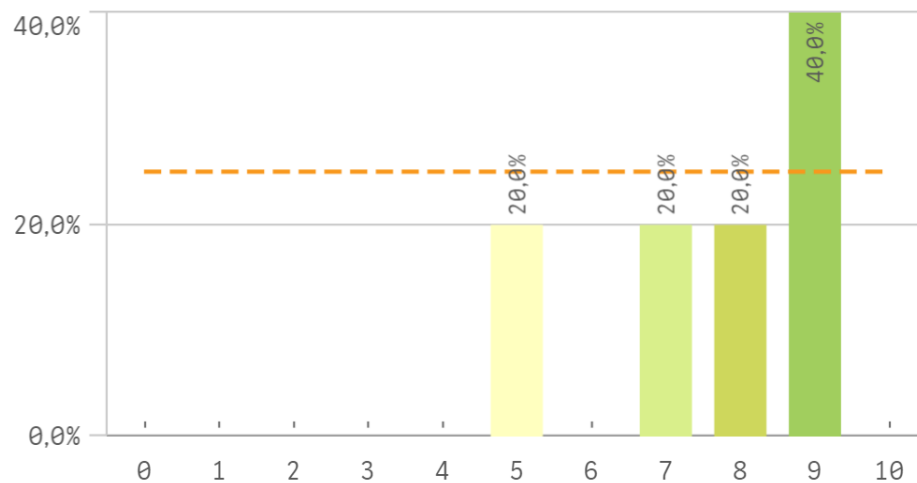
Integración de teoría/práctica



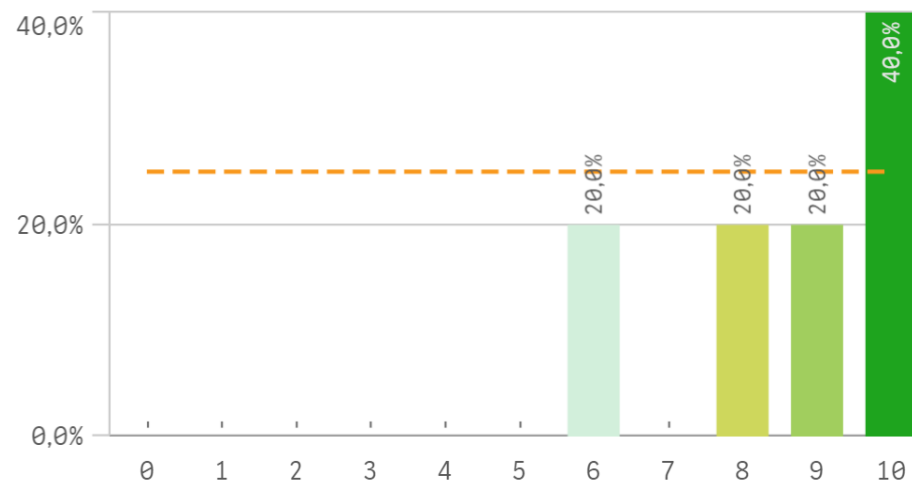
Calificaciones en tiempo adecuado



Relación calidad/precio

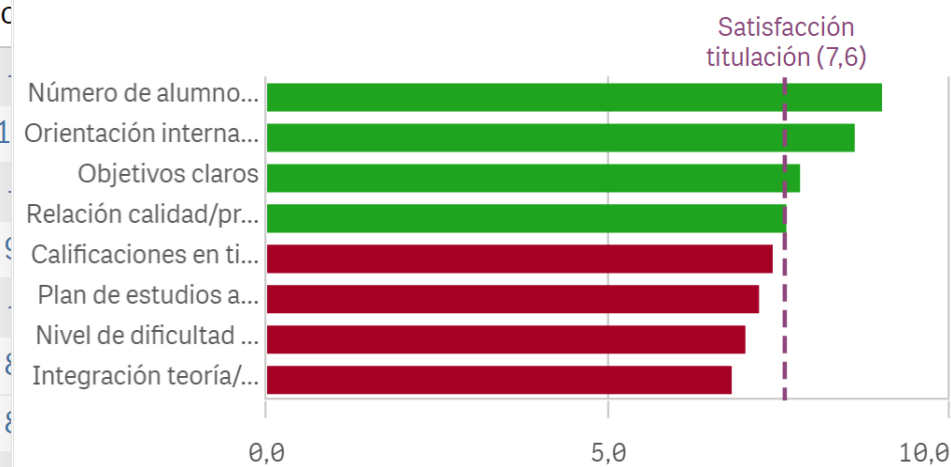


Orientación internacional

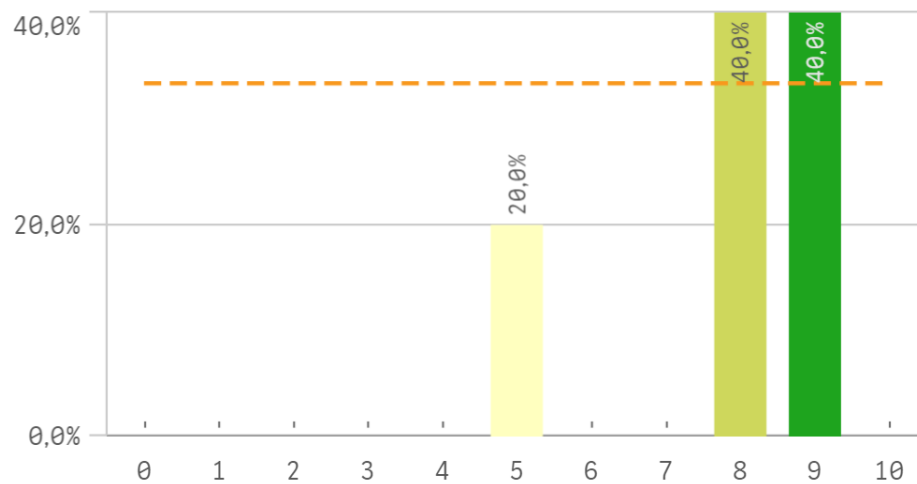


Desarrollo académico	Media	Desv. típica	Med...	Mo
Número de alumnos por aula	9,0	1,0	9,0	
Orientación internacional	8,6	1,7	9,0	1
Objetivos claros	7,8	0,8	8,0	
Relación calidad/precio	7,6	1,7	8,0	9
Calificaciones en tiempo adecuado	7,4	2,7	8,0	
Plan de estudios adecuado	7,2	1,3	8,0	8
Nivel de dificultad apropiado	7,0	2,4	8,0	8
Integración teoría/práctica	6,8	2,1	7,0	

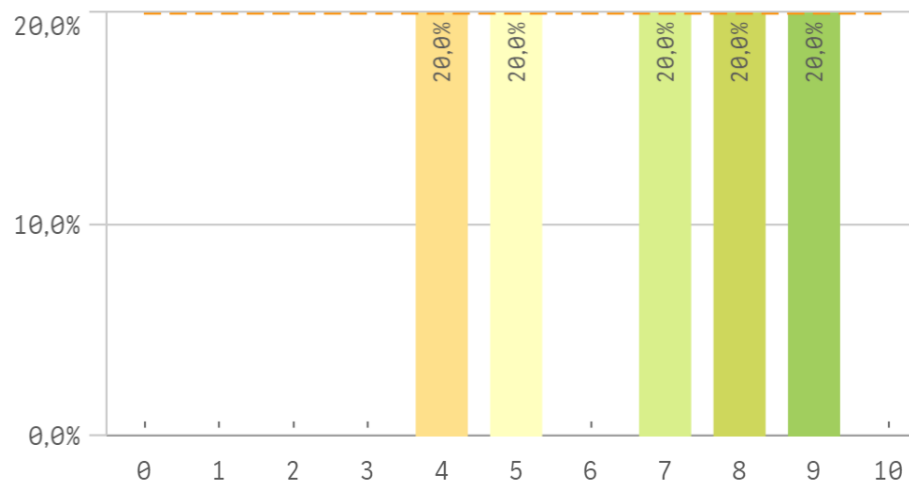
Fortalezas y debilidades



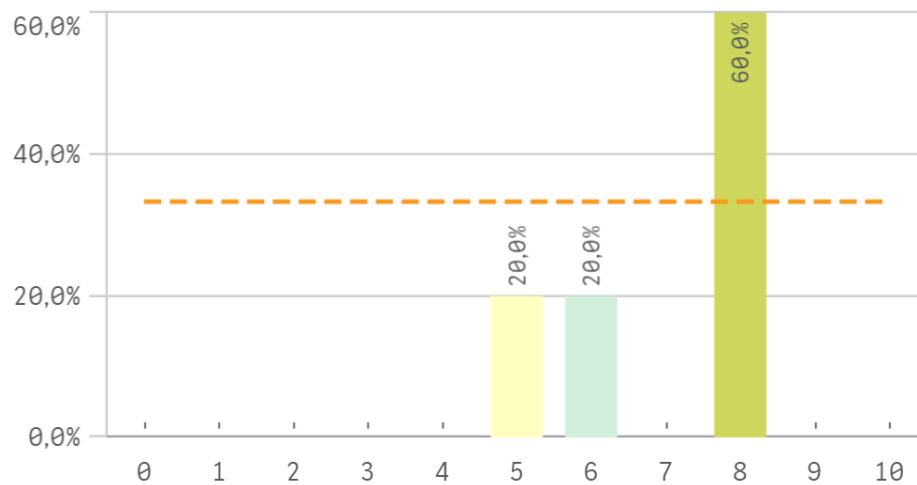
Objetivos propuestos alcanzados



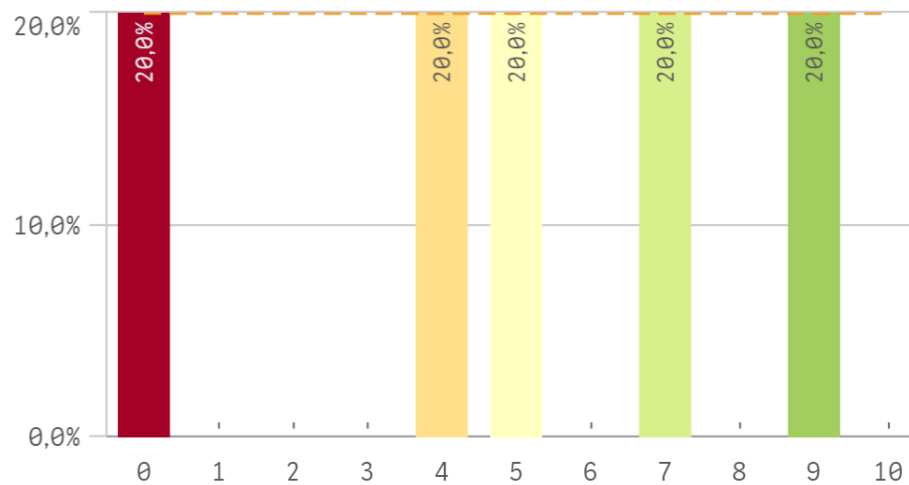
Componente práctico adecuado



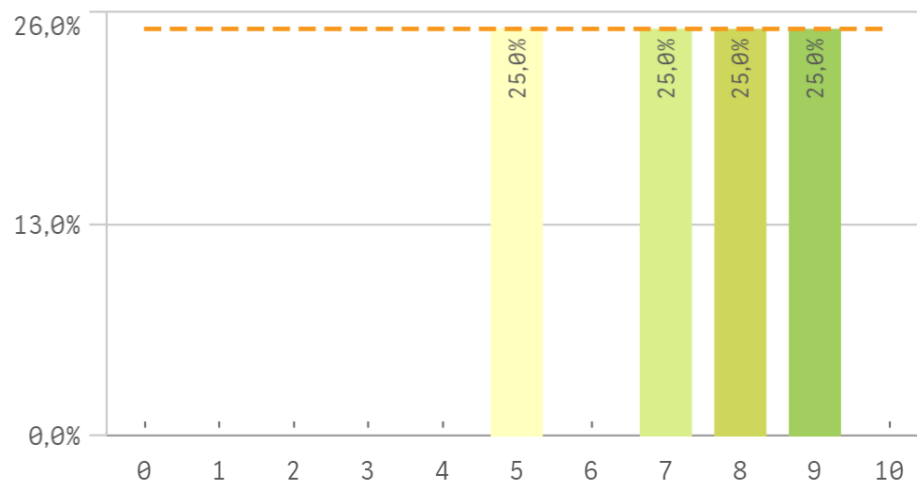
Contenidos innovadores



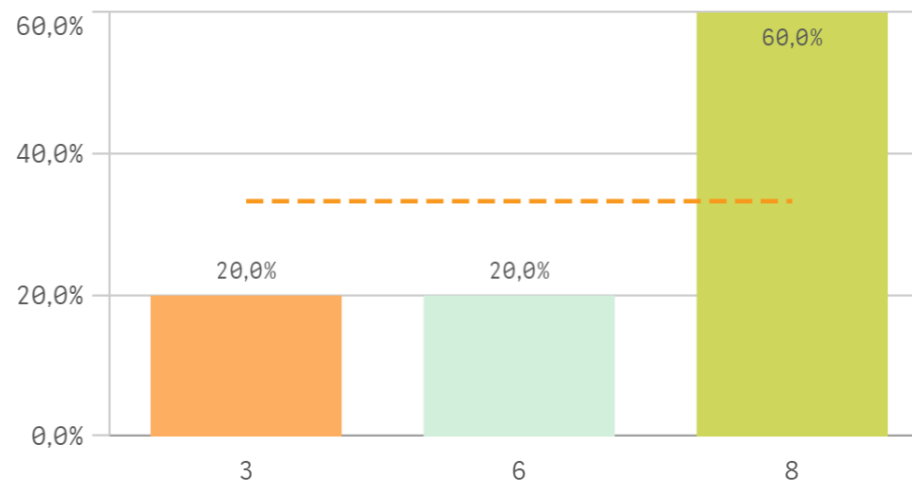
Coordinación. Contenidos organizados y no solapados



Trabajo no presencial útil

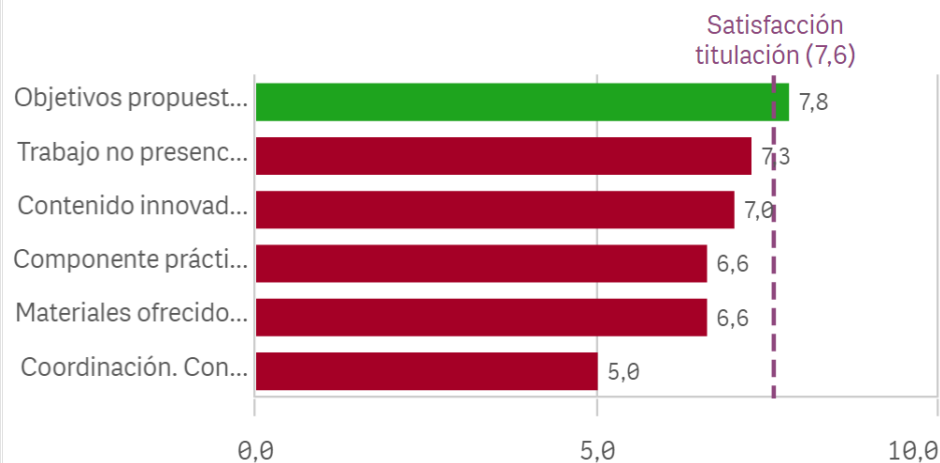


Materiales ofrecidos actuales y novedosos

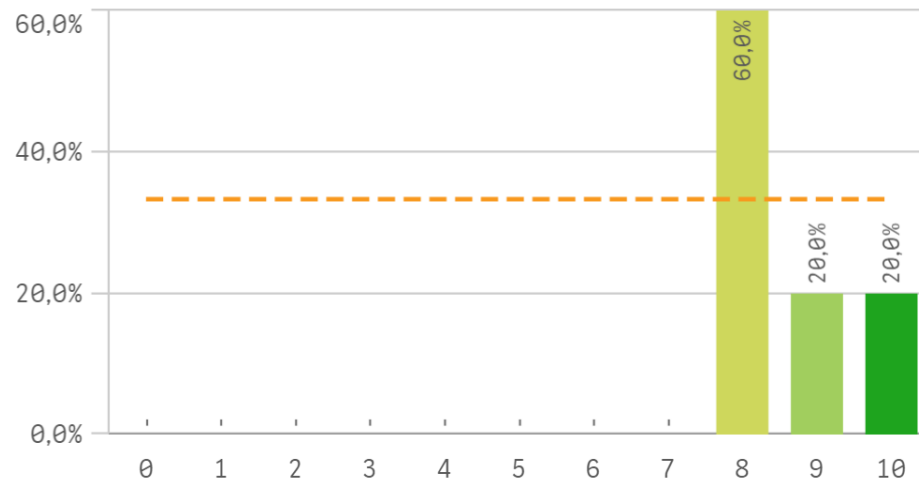


Asignaturas, tareas y materiales	Q	Media	Desv. típica
Objetivos propuestos alcanzados		7,8	1,6
Trabajo no presencial útil		7,3	1,7
Contenido innovador		7,0	1,4
Componente práctico adecuado		6,6	2,1
Materiales ofrecidos actuales y novedosos		6,6	2,2
Coordinación. Contenidos organizados y no solapados		5,0	3,4

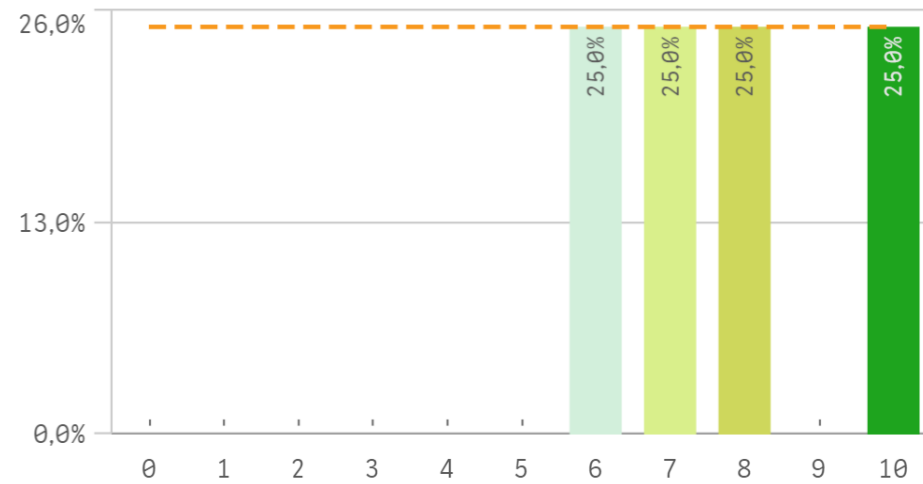
Fortalezas y debilidades



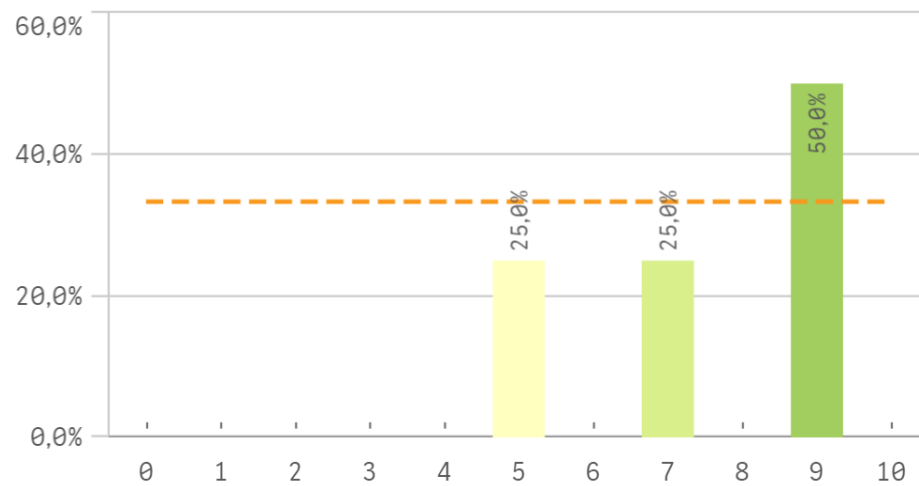
Competencias de la titulación



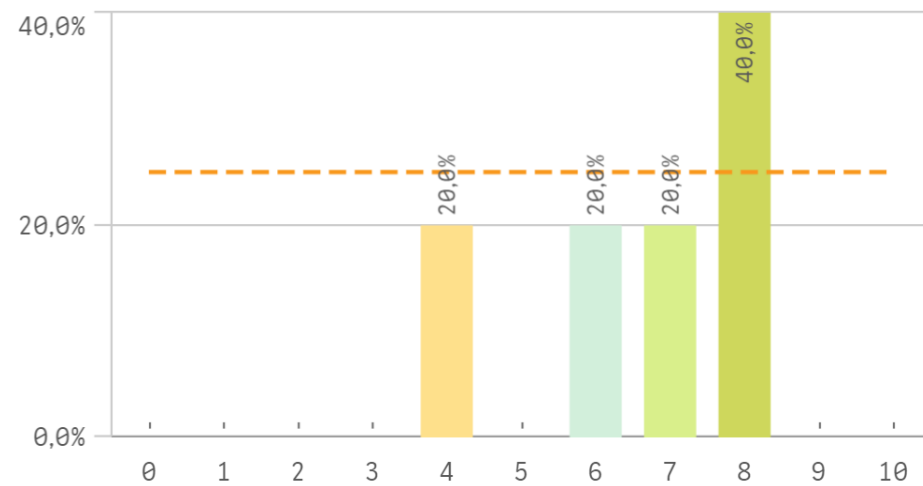
Acceso al mundo laboral



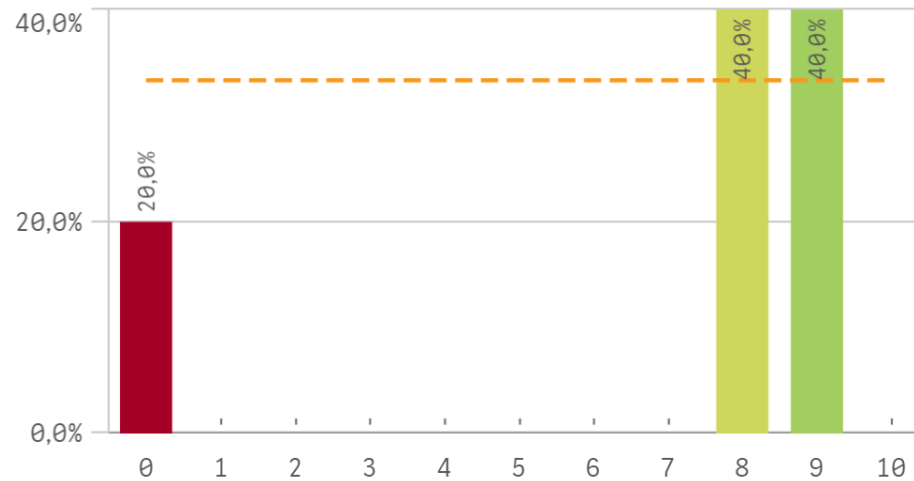
Acceso al mundo de la investigación



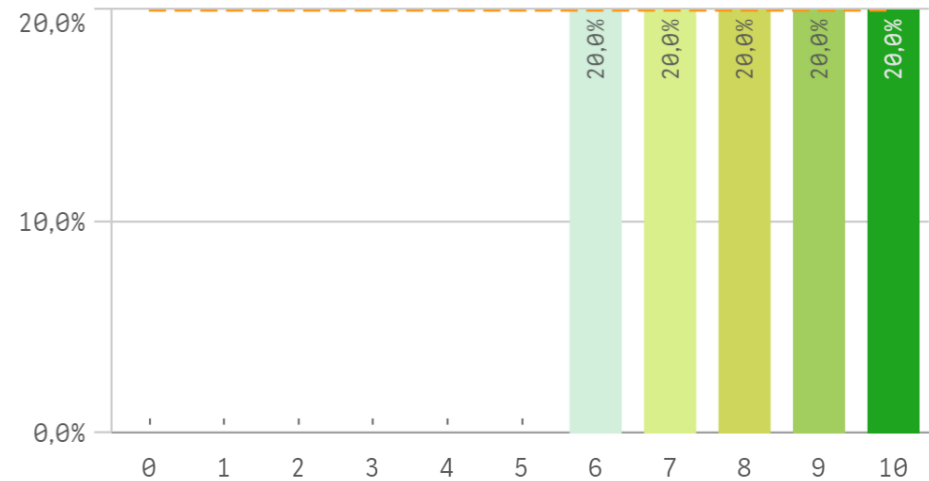
Labor docente del profesorado



Tutorías presenciales útiles

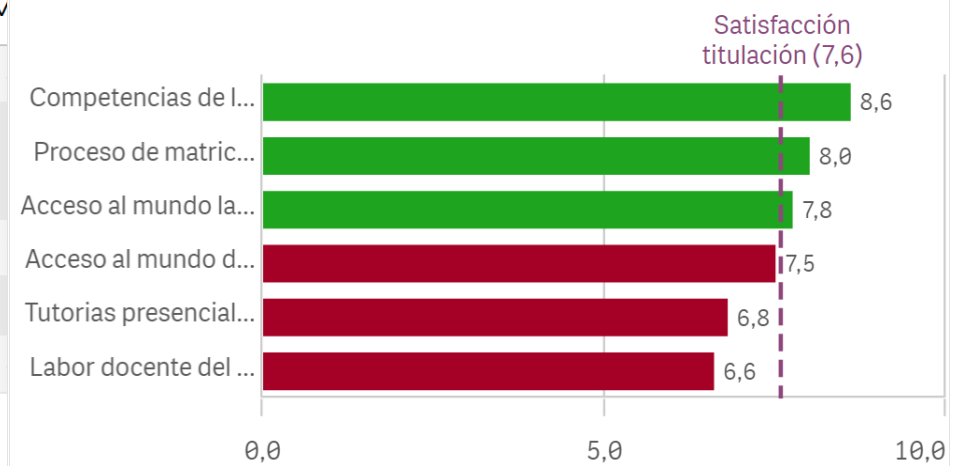


Proceso de matriculación

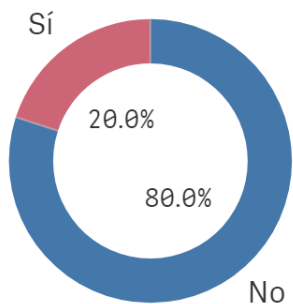


Formación recibida y matriculación	Q	Media	Desv. típica	Med...	M
Competencias de la titulación		8,6	0,9	8,0	
Proceso de matriculación		8,0	1,6	8,0	
Acceso al mundo laboral		7,8	1,7	7,5	
Acceso al mundo de la investigación		7,5	1,9	8,0	
Tutorías presenciales útiles		6,8	3,8	8,0	
Labor docente del profesorado		6,6	1,7	7,0	

Fortalezas y debilidades



Prácticas externas



Si

1

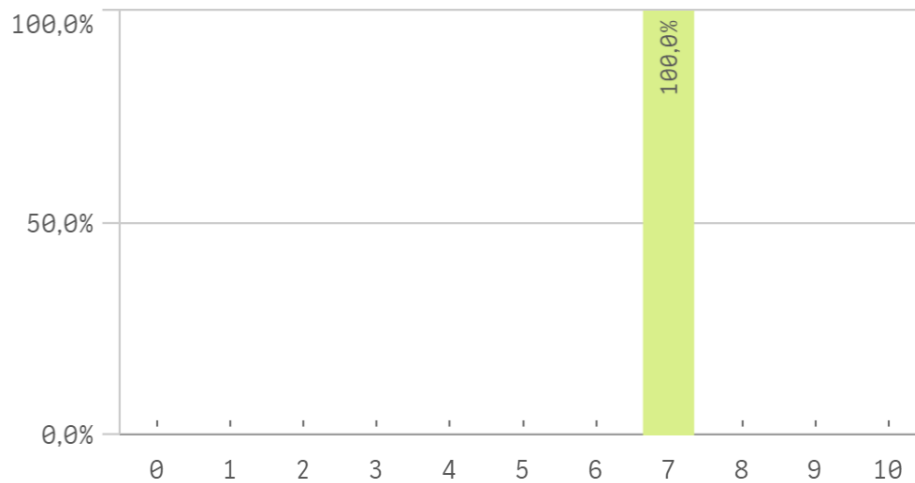
No

4

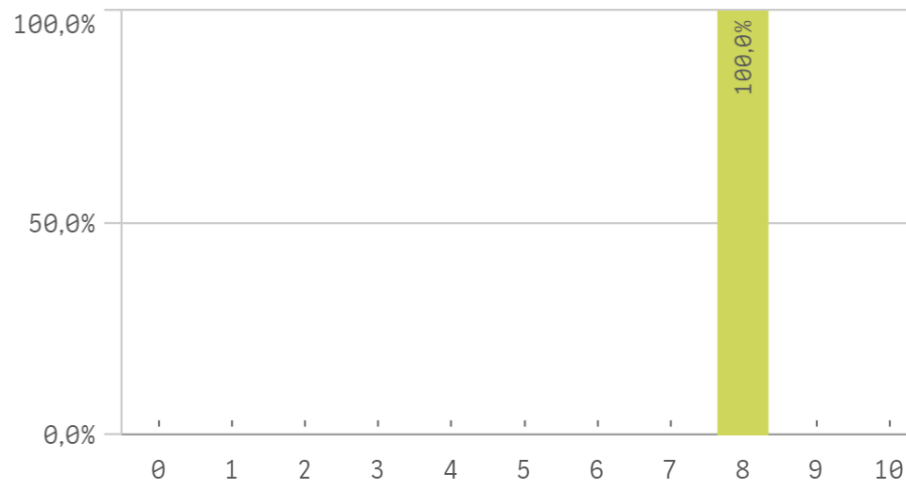
Valoración formativa



Atención del tutor/colaborador



Gestión del Centro



Utilidad percibida para empleabilidad

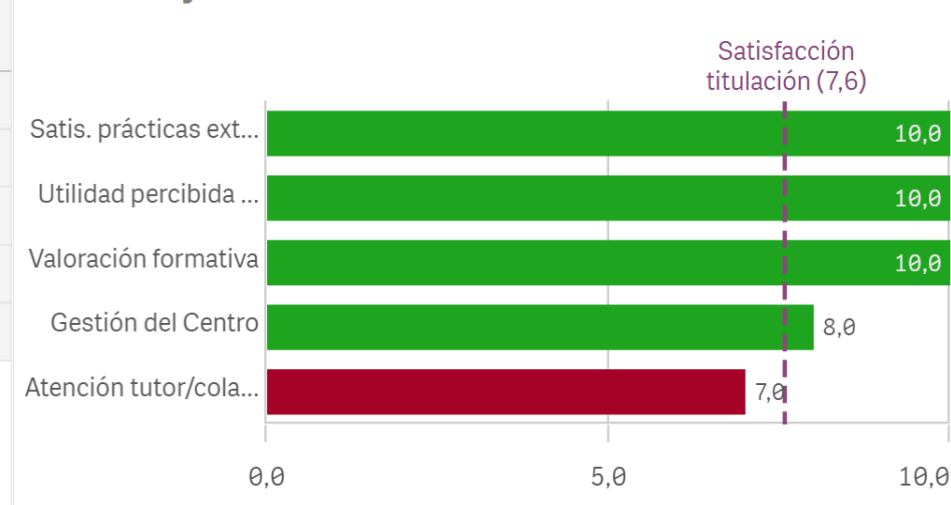


Satisfacción con las prácticas externas

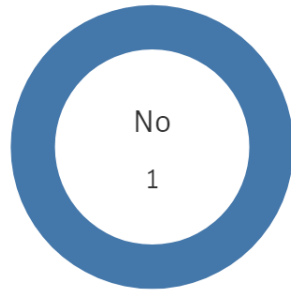


Prácticas externas	Media	Desv. típica	Med...
Satis. prácticas externas	10,0	-	10,0
Utilidad percibida para empleabilidad	10,0	-	10,0
Valoración formativa	10,0	-	10,0
Gestión del Centro	8,0	-	8,0
Atención tutor/colaborador	7,0	-	7,0

Fortalezas y debilidades



Realización programas de movilidad



Si

0

No

5

Satisfacción programa de movilidad

El gráfico no se muestra porque solo contiene valores indefinidos.

Satisfacción formación en el extranjero

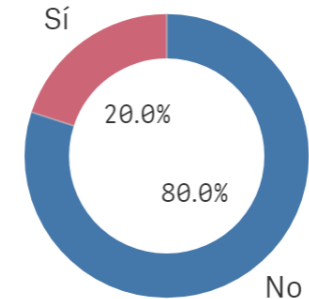
El gráfico no se muestra porque solo contiene valores indefinidos.

Fortalezas y debilidades

El gráfico no se muestra porque solo contiene valores indefinidos.

Programa de movilidad	Media	De tipo
Satis. formación en el extranjero	-	
Satis. programa de movilidad	-	

Conocimiento de los c...



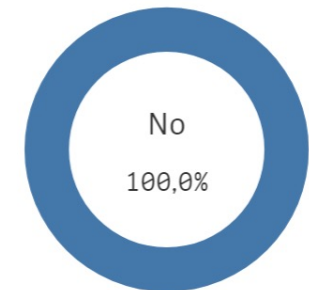
Si

1

No

4

Utilización de los canal...



Si

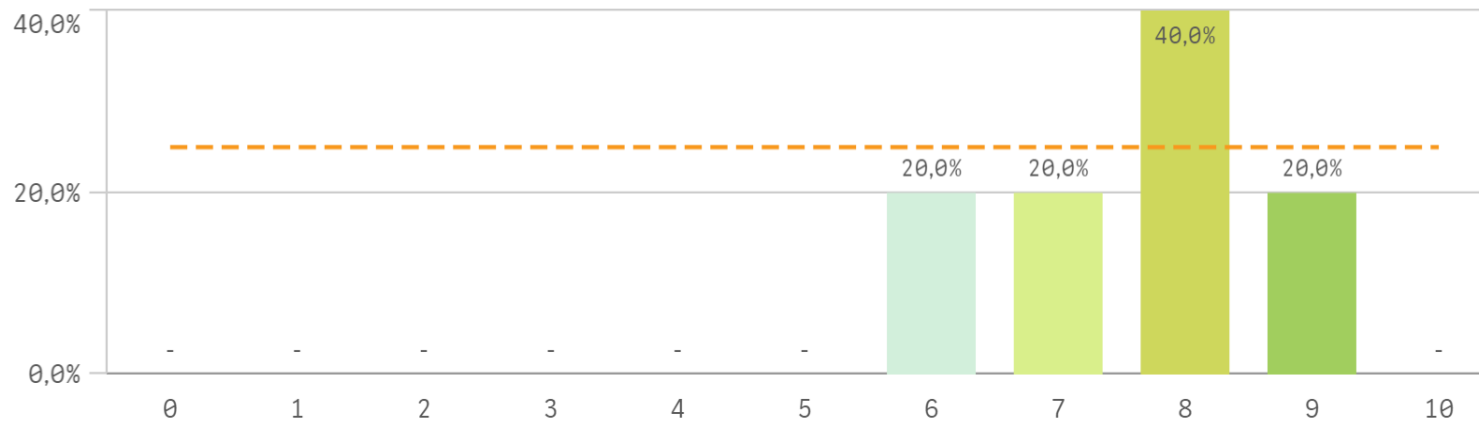
0

No

5

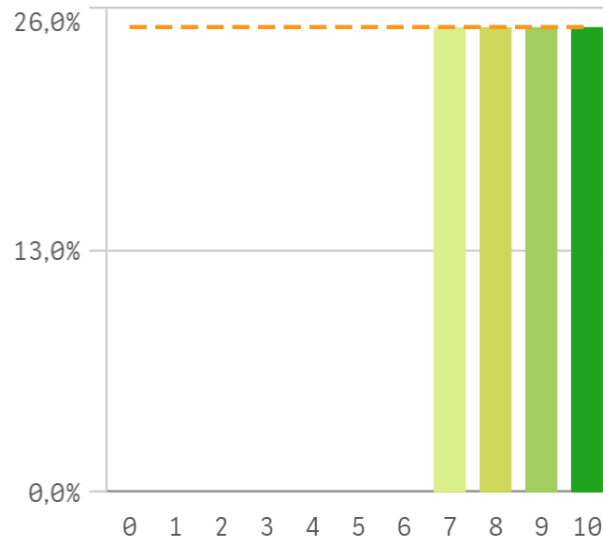
Centro	Observaciones
MATEMÁTICAS	Debe posibilitarse la existencia de una mayor orientacion para estudiantes del extranjero, ya que al momento de llegada no habia personas encargadas que ayuden con el proceso de adaptacion a la universidad. Igualmente se deberia colaborar estrechamente con las oficinas de extranjeria bajo convenios con la
MATEMÁTICAS	Deben actualizar las diapositivas que presentan los profesores en clase y organizarse de mejor manera para que se puedan complementar y no crear clases repetitivas mas que todo en la parte sanitaria de las materias obligatorias, hubieron clases repetitivas
MATEMÁTICAS	Sería conveniente que la UCM se replanteara la extinción del título, que en mi opinión carece de sentido ante la necesidad de conocimiento y gestión impuesta por el incremento de los riesgos naturales y del riesgo bélico. No parece de recibo que los problemas internos de la Facultad de Matemáticas tengan como

Satisfacción global con la titulación

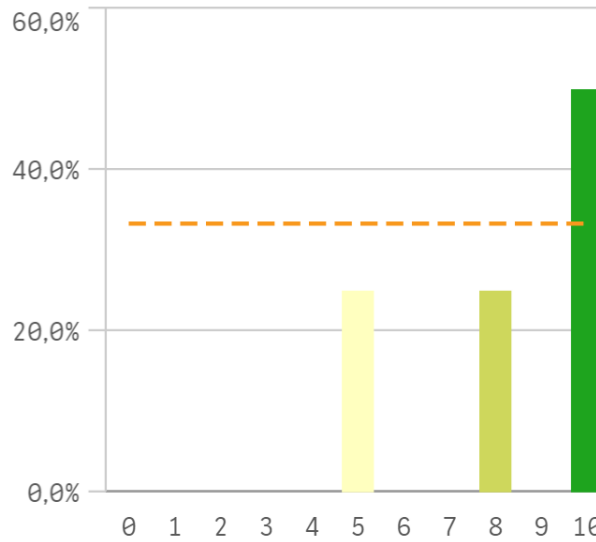


7,6
Desviación Típica
1,1
Mediana
8,0
Moda
8,0

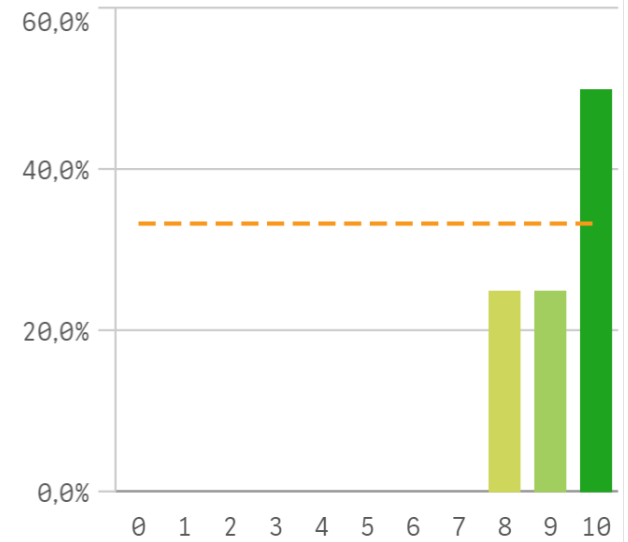
Satisfacción UCM



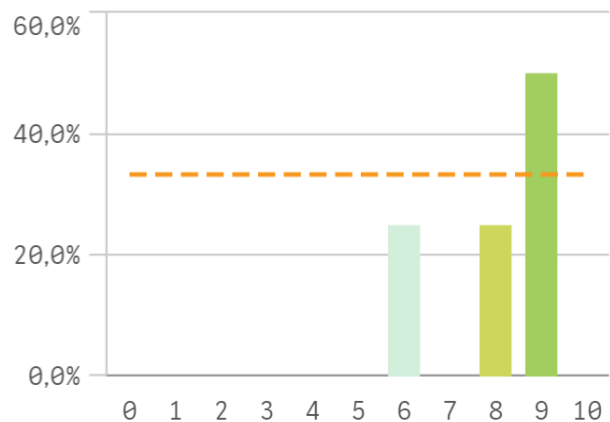
Orgullo estudiante UCM



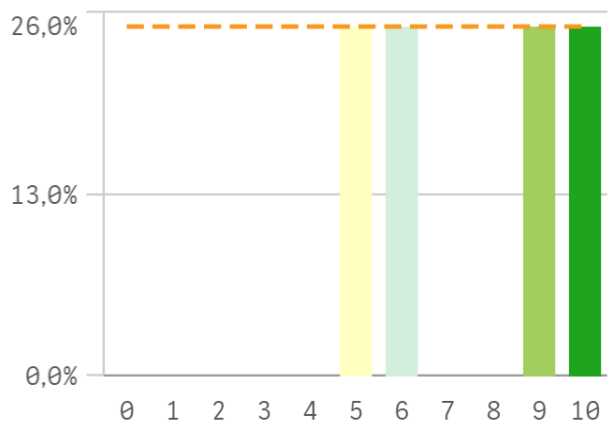
Prestigio UCM



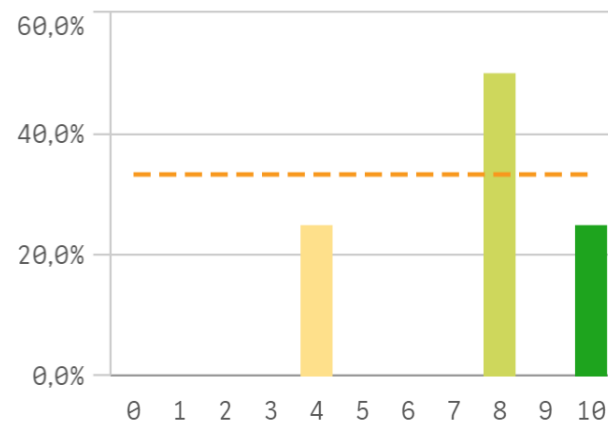
Recursos y medios



Actividades complementarias

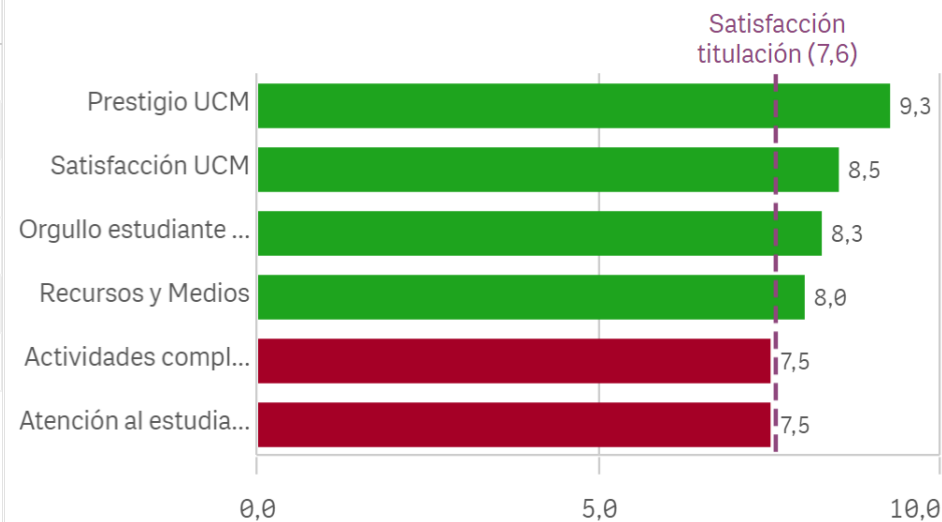


Atención al estudiante

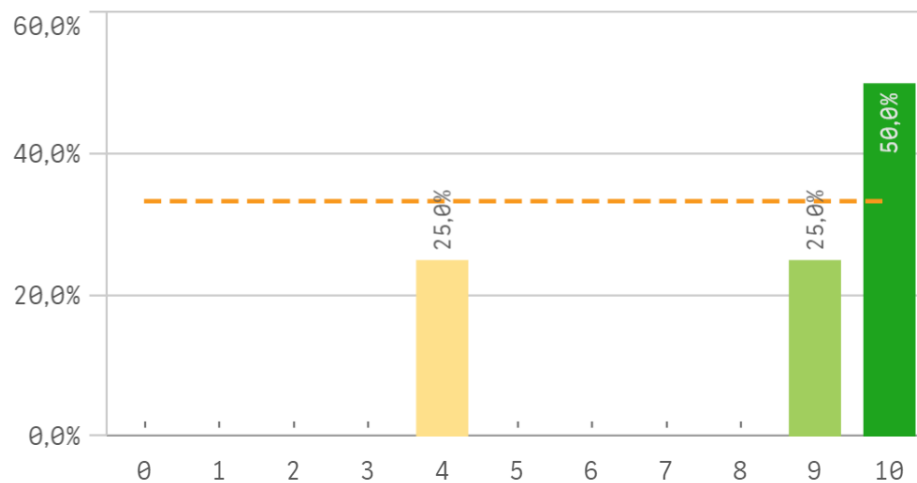


Satisfacción	Media	Desv. típica	Med...	Moda
Prestigio UCM	9,3	1,0	9,5	10,0
Satisfacción UCM	8,5	1,3	8,5	-
Orgullo estudiante UCM	8,3	2,4	9,0	10,0
Recursos y Medios	8,0	1,4	8,5	9,0
Actividades complementarias	7,5	2,4	7,5	-
Atención al estudiante	7,5	2,5	8,0	8,0

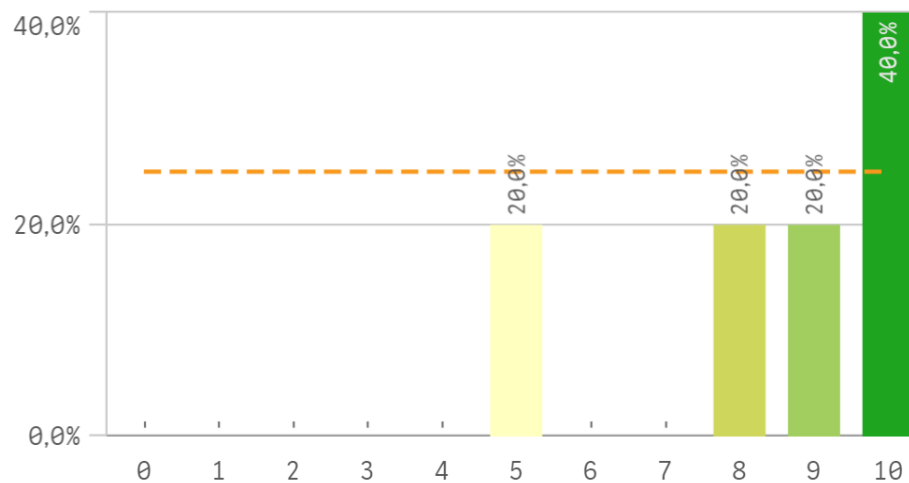
Fortalezas y debilidades



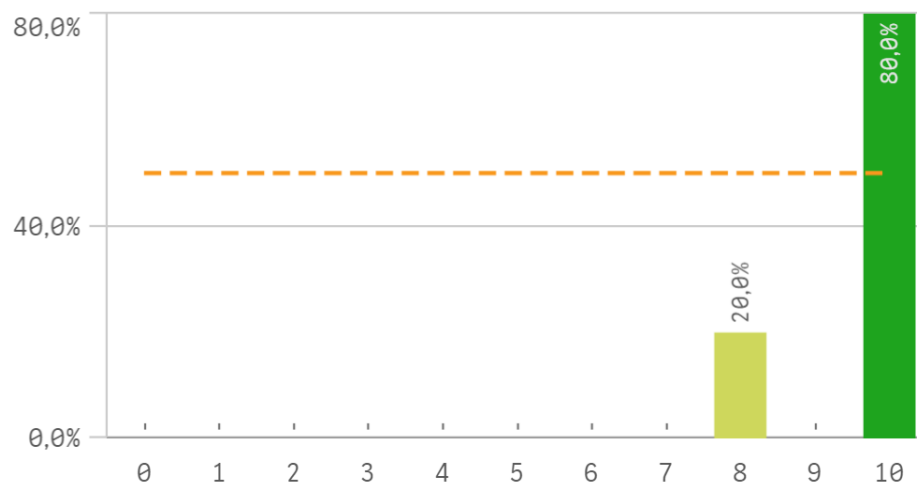
Repetir estudios superiores (fidelidad)



Repetir titulación (fidelidad)

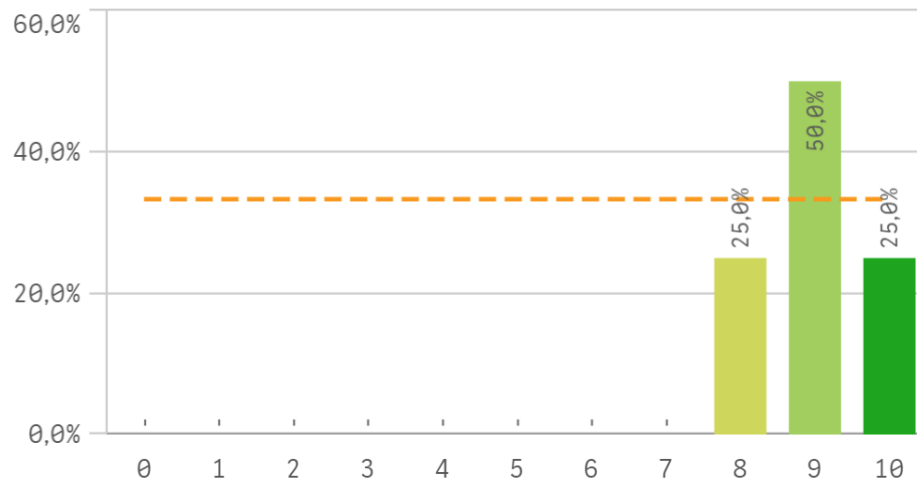


Repetir en la UCM (fidelidad)

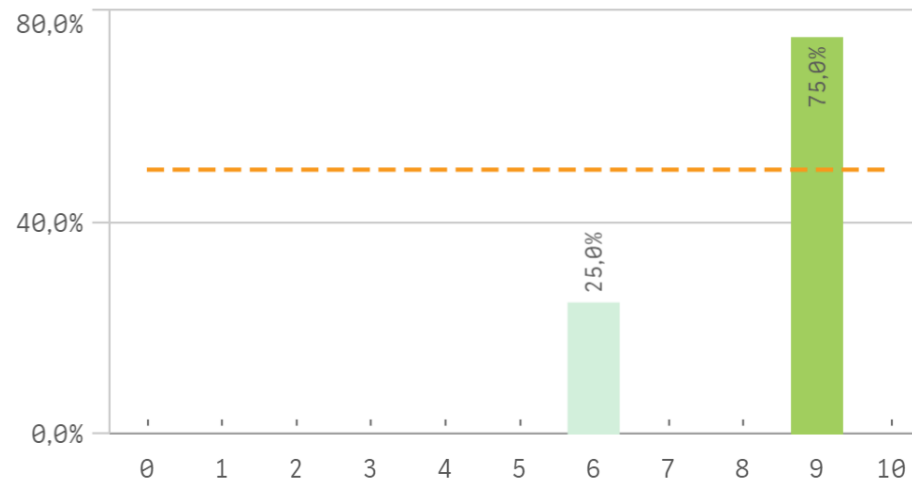


Compromiso	Me...	De... típ...	Me...	M...
Repetir estudios superiores	8,3	2,9	9,5	10,0
Repetir titulación	8,4	2,1	9,0	10,0
Repetir en la UCM	9,6	0,9	10,0	10,0
Recomendar titulación	9,0	0,8	9,0	9,0
Recomendar la UCM	8,3	1,5	9,0	9,0
Seguir en la misma titulación	9,0	0,8	9,0	9,0
Seguir como alumno de la UCM	6,3	4,3	7,5	-

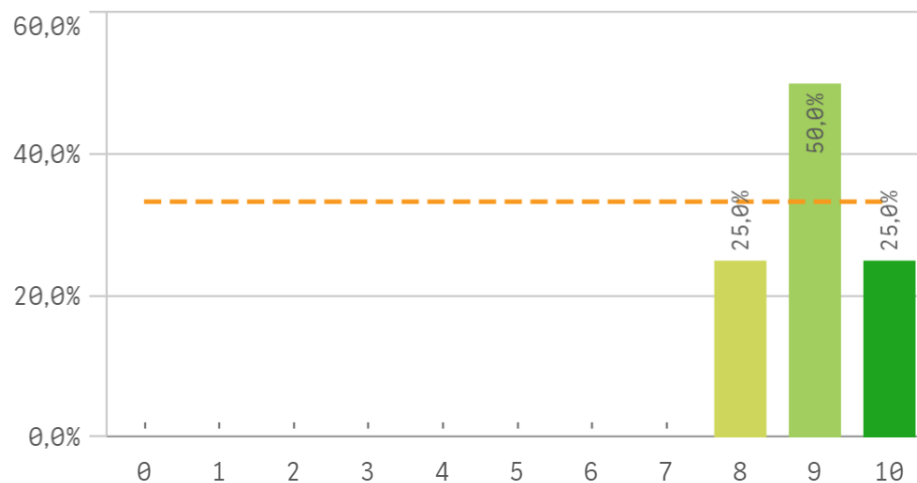
Recomendar titulación (preinscripción)



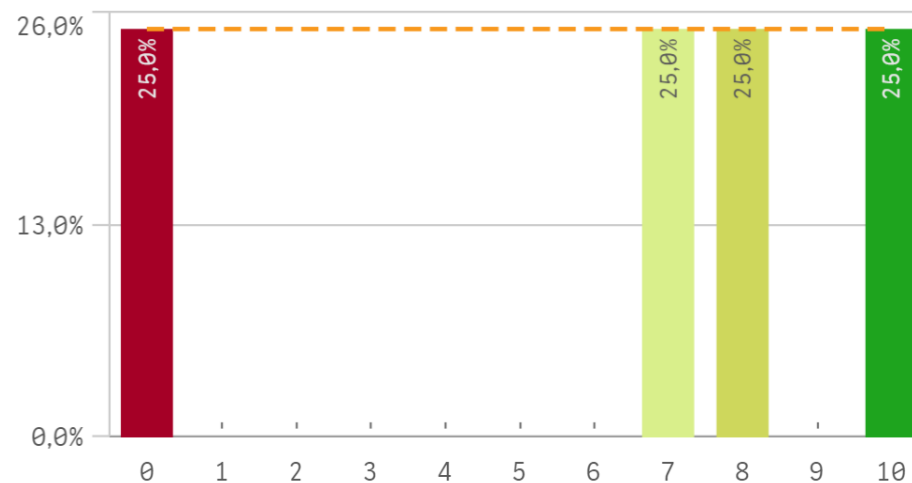
Recomendar la UCM (preinscripción)



Seguir en la misma titulación (vinculación)

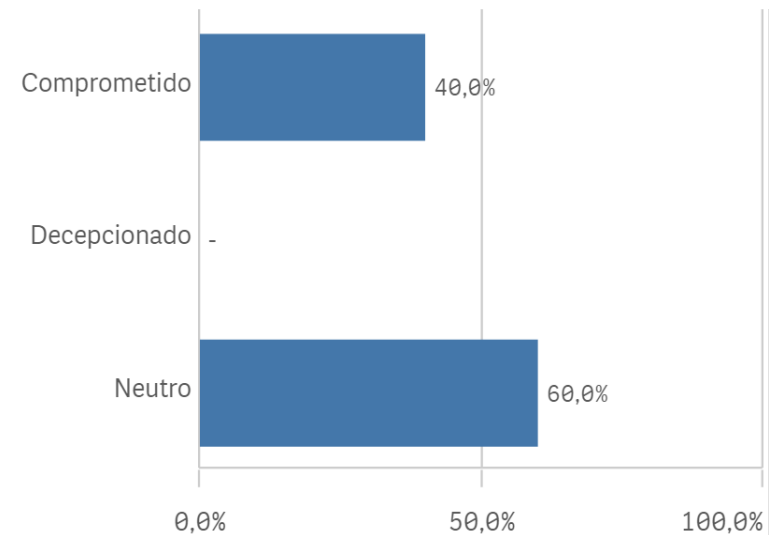
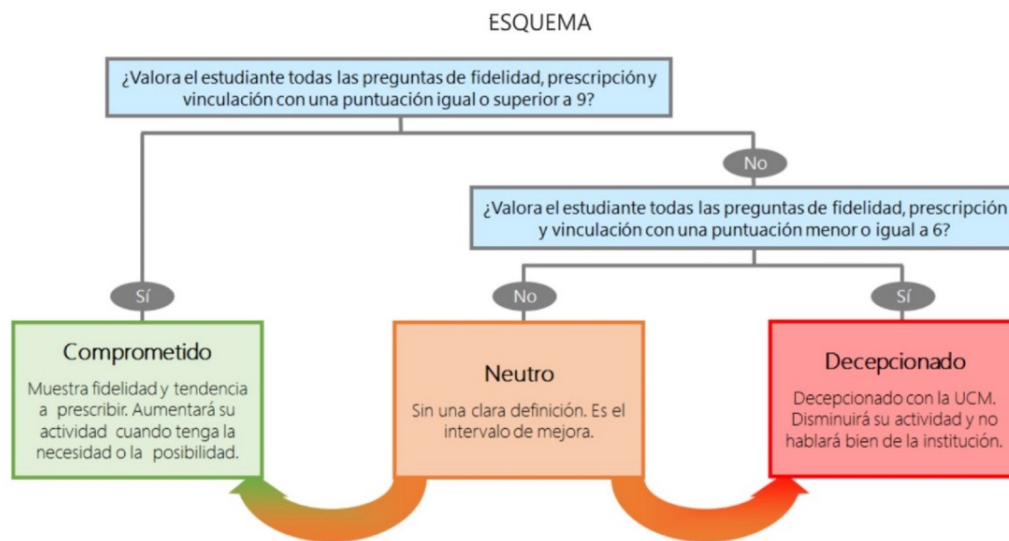


Seguir como alumno de la UCM (vinculación)



Construcción y significado del valor "compromiso":

- * Estudiante comprometido: valora con 9 o más puntos todas las preguntas de fidelidad, prescripción y vinculación.
- * Estudiante neutro: la puntuación que otorga a todas las preguntas de fidelidad, prescripción y vinculación están entre 6 y 9.
- * Estudiante decepcionado: valora con 6 o menos puntos todas las preguntas de fidelidad, prescripción y vinculación.





UNIVERSIDAD
COMPLUTENSE
MADRID

Encuesta s de

CURSO: 2023-24

CENTRO: FACULTAD DE CIENCIAS MATEMÁTICAS

TITULACIÓN: MÁSTER EN GESTIÓN DE DESASTRES

Desarrollo académico	Q	Media	Asignaturas, tareas y materiales	Q	Media	Prácticas externas	Q	Media
Número de alumnos por aula		9,0	Objetivos propuestos alcanzados		7,8	Satis. prácticas externas		10,0
Orientación internacional		8,6	Trabajo no presencial útil		7,3	Utilidad percibida para empleabilidad		10,0
Objetivos claros		7,8	Contenido innovador		7,0	Valoración formativa		10,0
Relación calidad/precio		7,6	Componente práctico adecuado		6,6	Gestión del Centro		8,0
Calificaciones en tiempo adecuado		7,4	Materiales ofrecidos actuales y novedosos		6,6	Atención tutor/colaborador		7,0
Plan de estudios adecuado		7,2	Coordinación. Contenidos organizados y no solapados		5,0	Compromiso	Q	Media
Nivel de dificultad		7,0	Formación recibida y matriculación	Q		Repetir estudios superiores		8,3
Programa de movilidad	Q	Media	Competencias de la titulación		8,0	Repetir titulación		8,4
Satis. formación en el extranjero		-	Proceso de matriculación		8,0	Repetir en la UCM		9,6
Satis. programa de movilidad		-	Acceso al mundo laboral		7,8	Recomendar titulación		9,0
						Recomendar la UCM		8,3
						Seguir en la misma titulación		9,0
						Seguir como alumno de la UCM		6,3