

HISTORICO ACUMULADO

TITULACIÓN: MASTER EN MATEMÁTICAS AVANZADAS

FACULTAD DE CIENCIAS MATEMÁTICAS

Población N

3

%_Participacion

100,0%

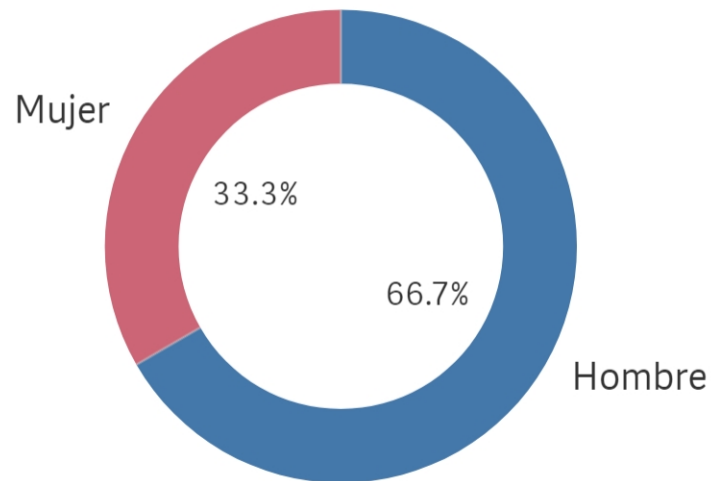
Participación n

3

Edad (años)

(%) Porcentaje por franjas

Genero



■ Hombre ■ Mujer

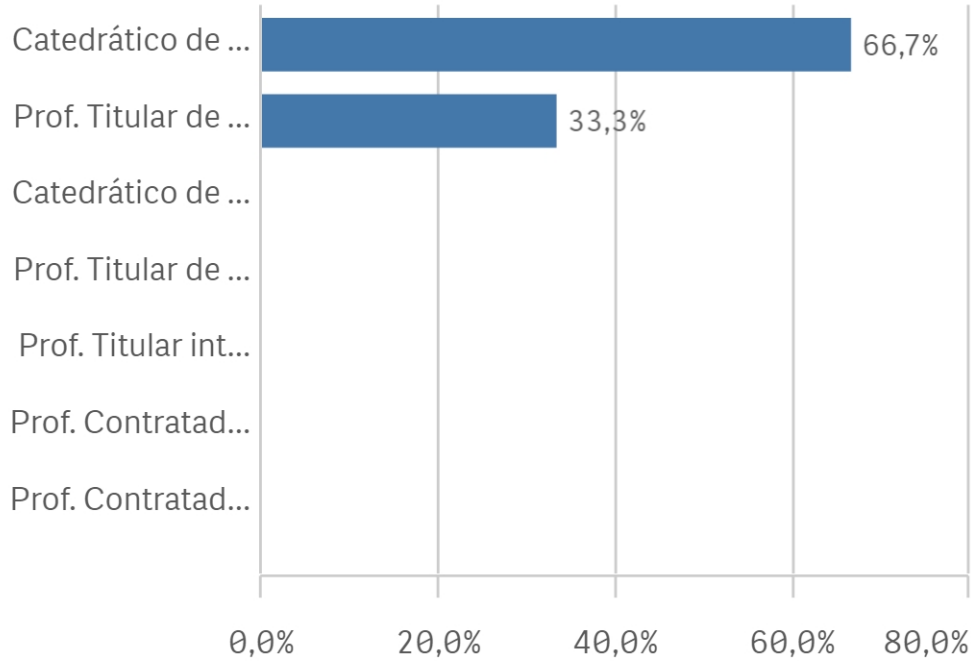
Edad media (años)

-

Des. Típica

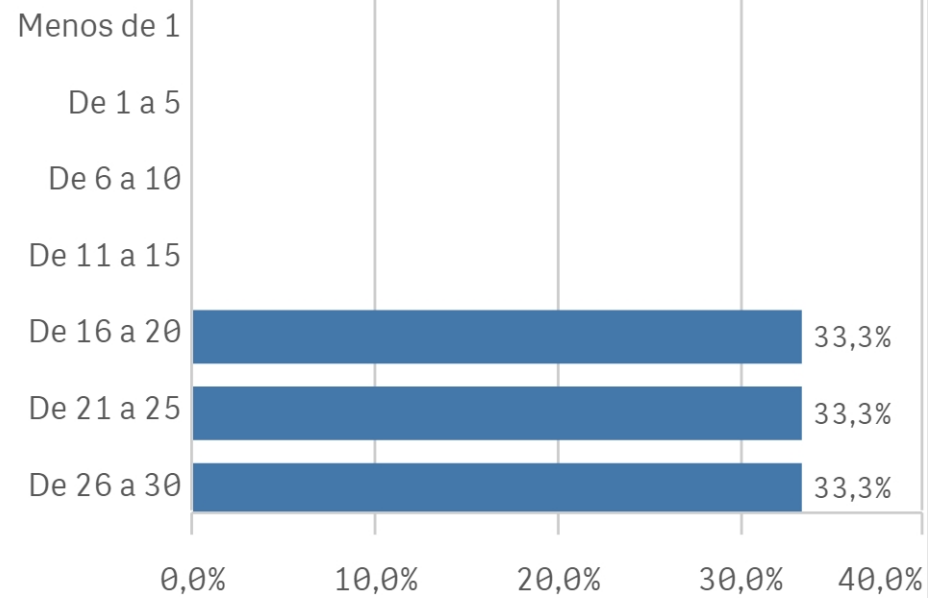
-

Distribución por categorías

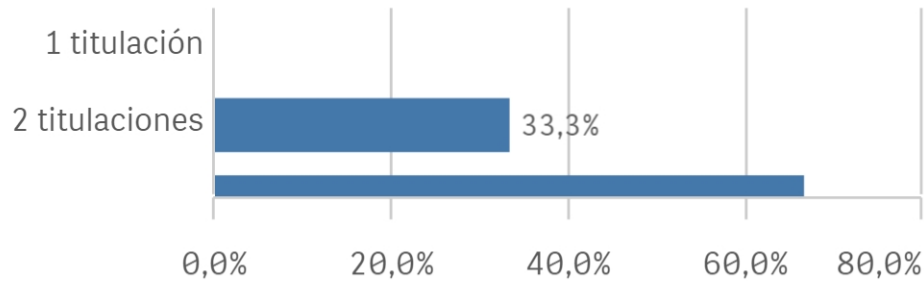


Experiencia laboral (años)

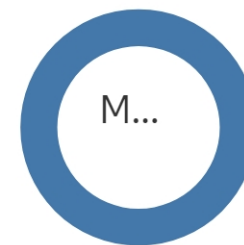
(%) Porcentaje por franjas



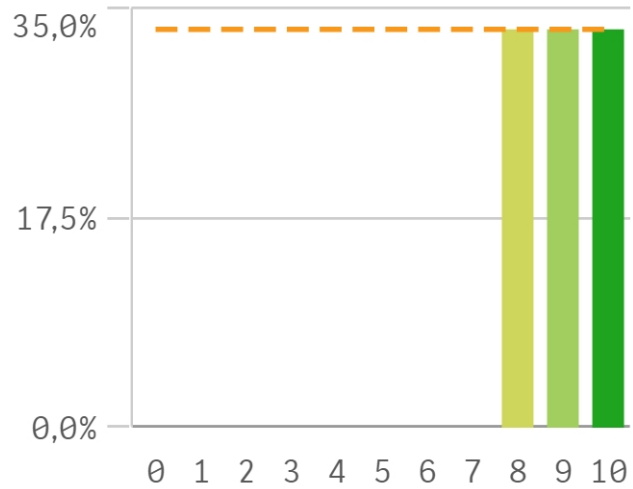
Distribución por N° de Titulaciones



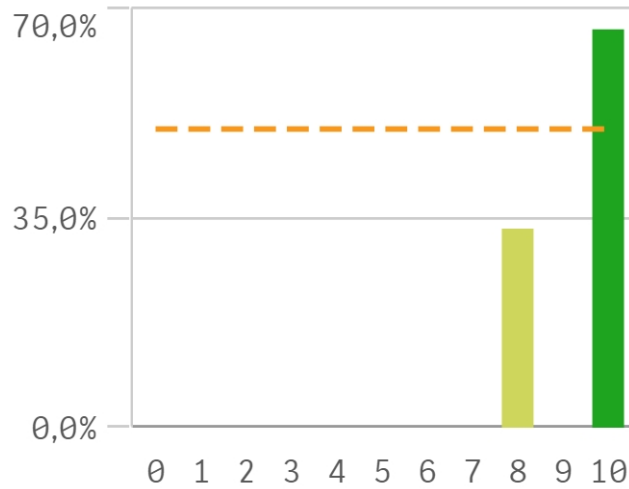
Tipo de titulación (%)



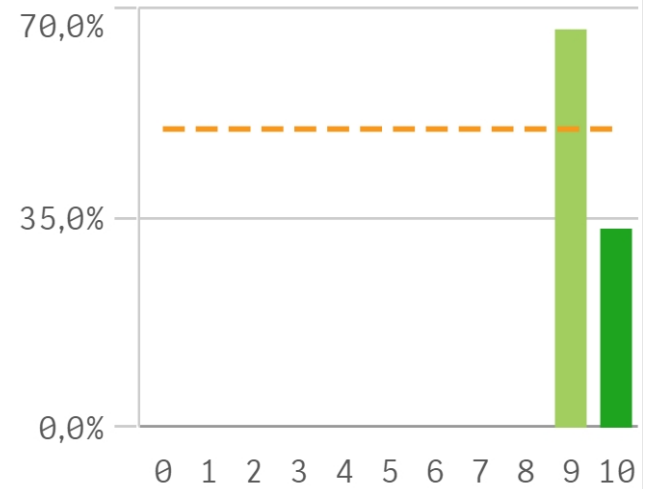
Plan de estudios



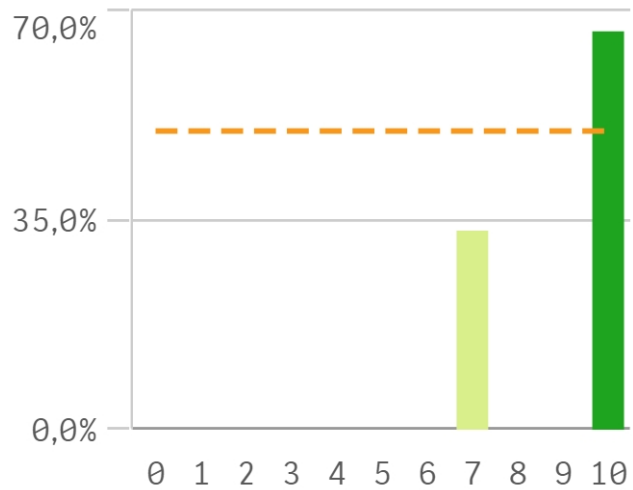
Objetivos claros



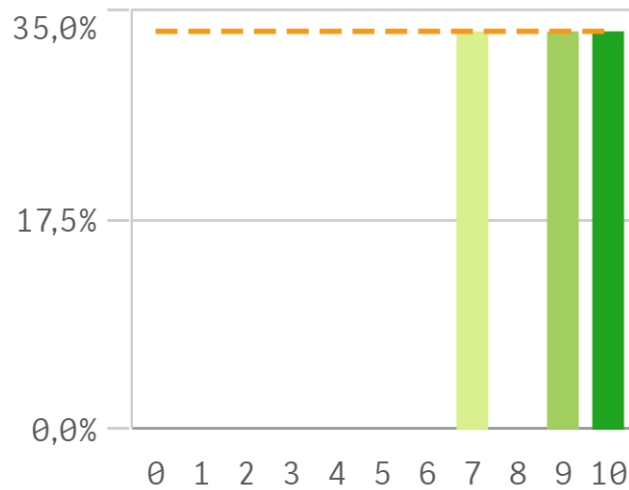
Cumplimiento del programa



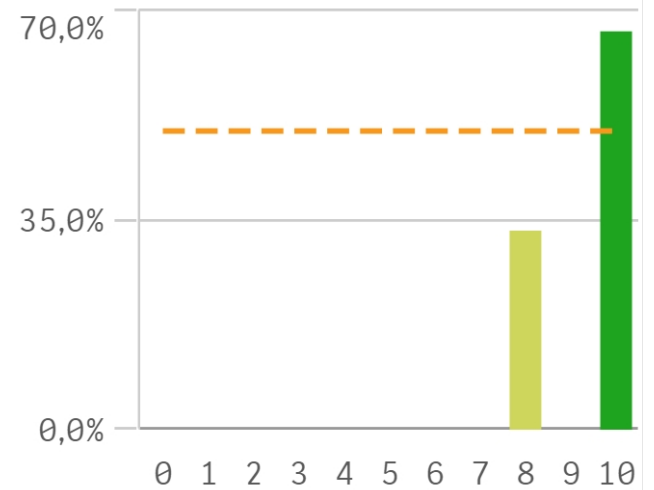
Orientación internacional



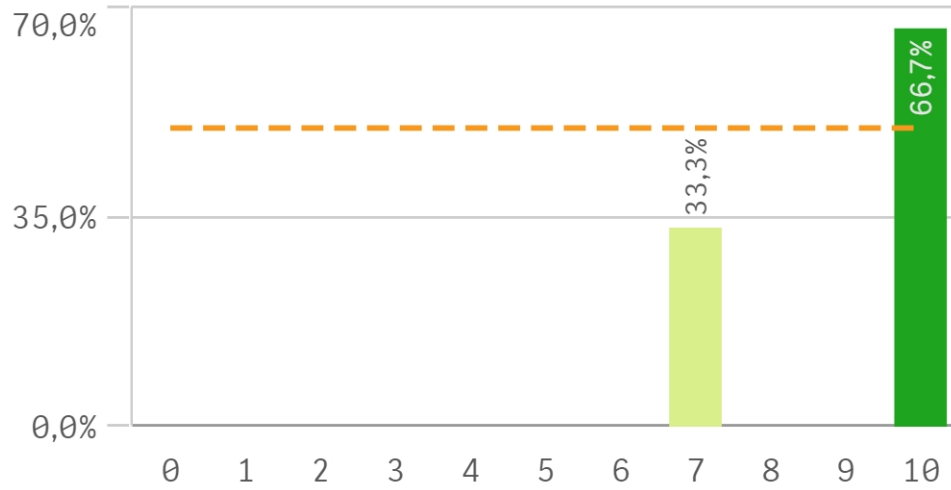
Coordinación de la titulación



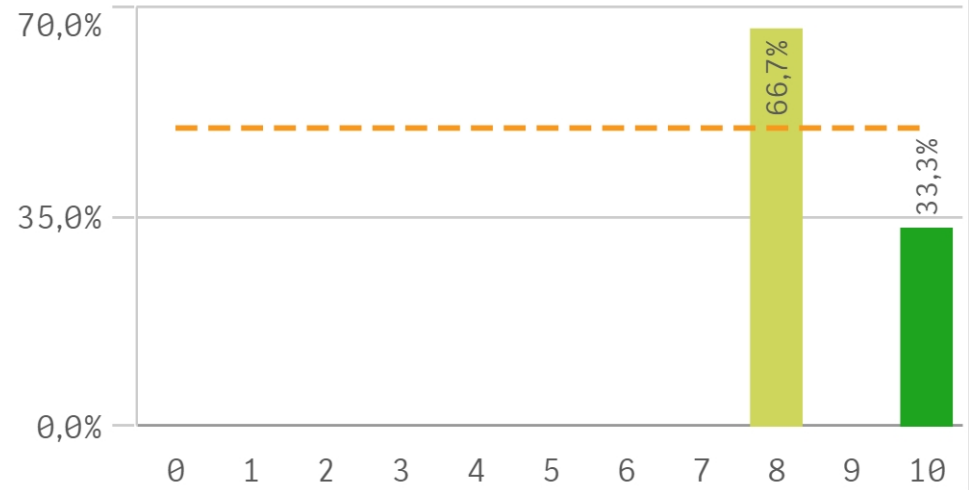
Alumnos por aula



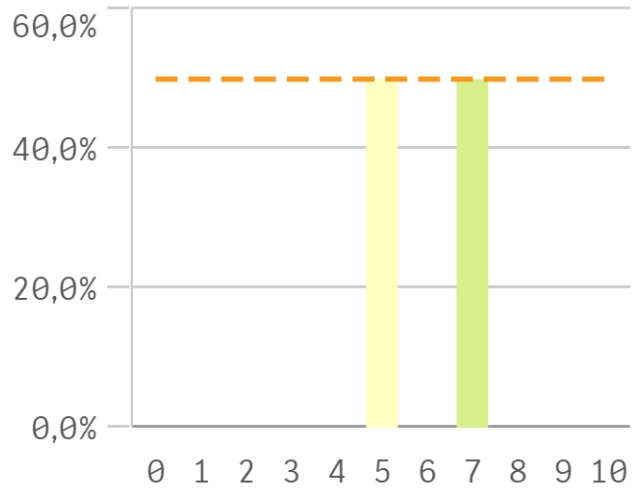
Dificultad apropiada



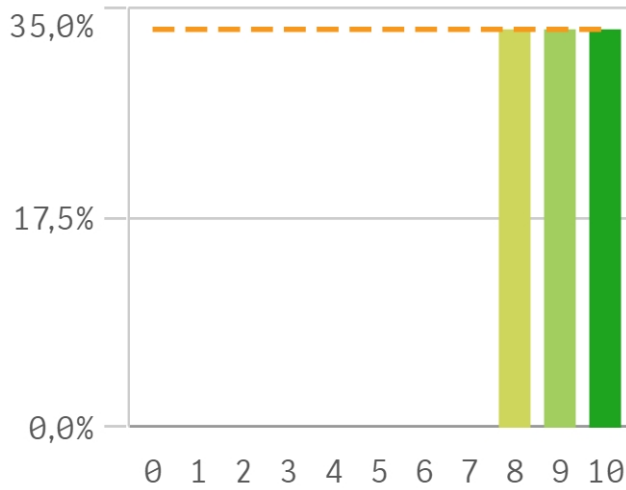
Integración teoría/práctica



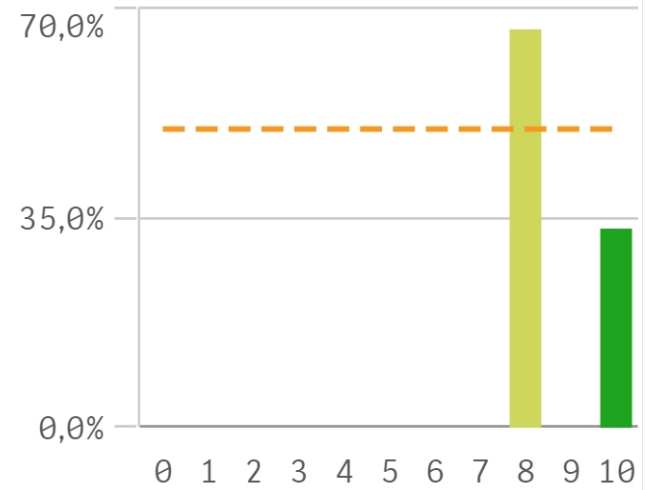
Relación calidad/precio



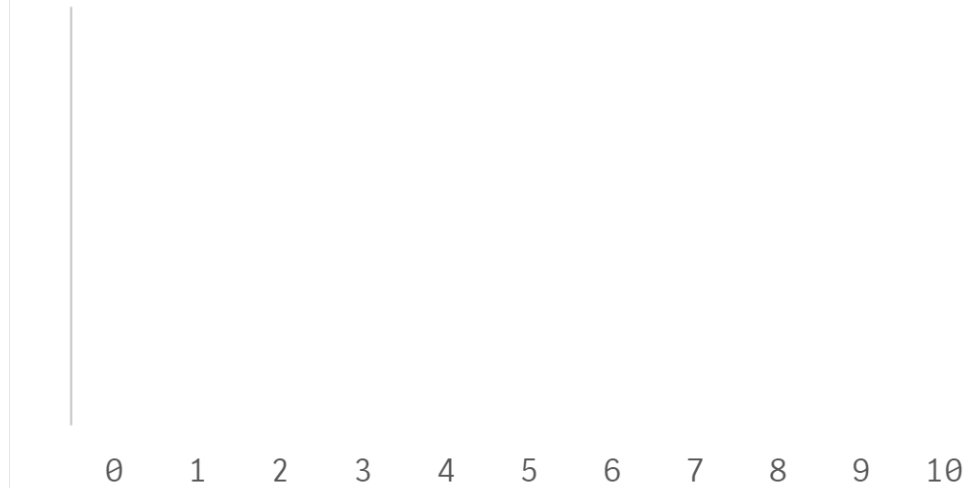
Calificaciones en tiempo



Importancia en la sociedad



Prácticas externas

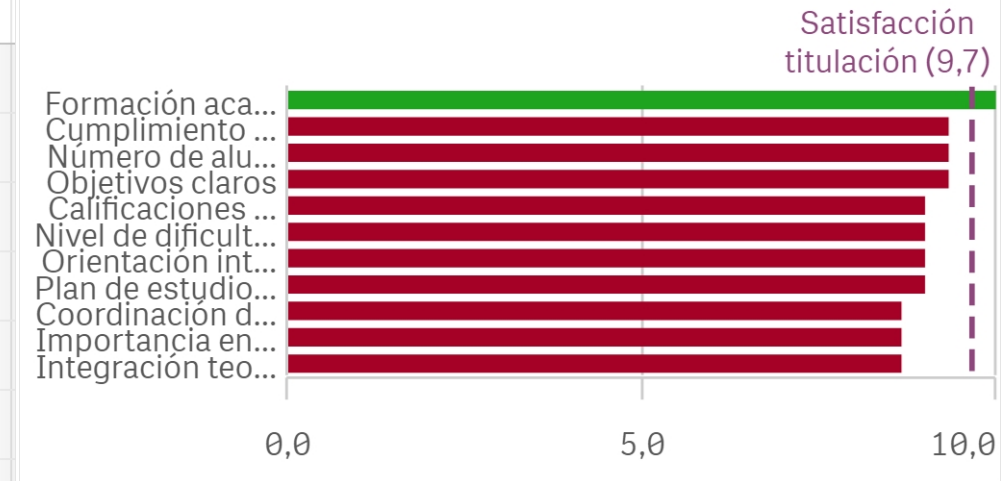


Aspectos de la titulación	Media	Desv. típica
Formación académica	10,0	0,0
Cumplimiento del programa	9,3	0,6
Número de alumnos por aula	9,3	1,2
Objetivos claros	9,3	1,2
Calificaciones en tiempo adecuado	9,0	1,0
Nivel de dificultad apropiada	9,0	1,7

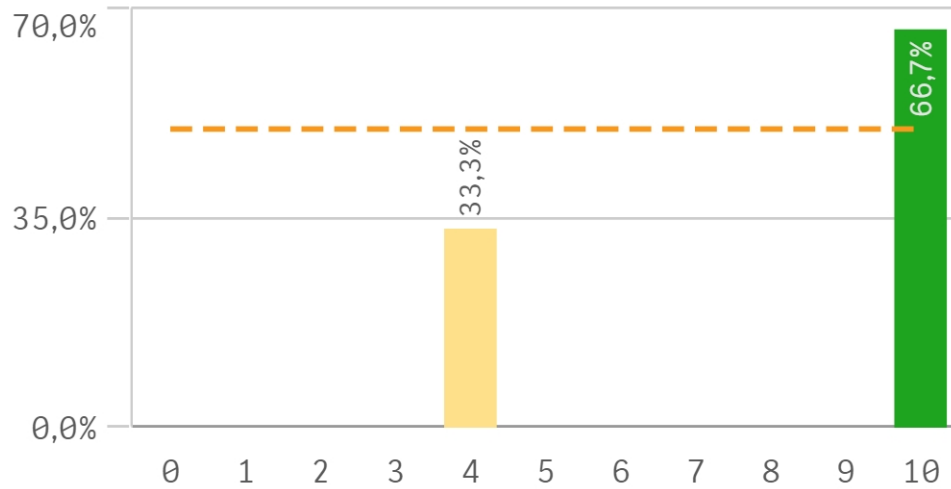
Formación académica relacionada



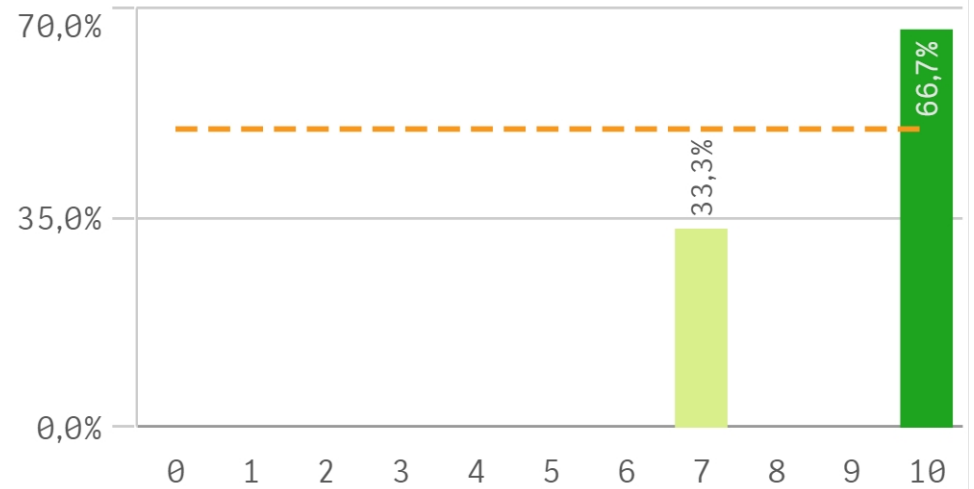
Fortalezas y debilidades



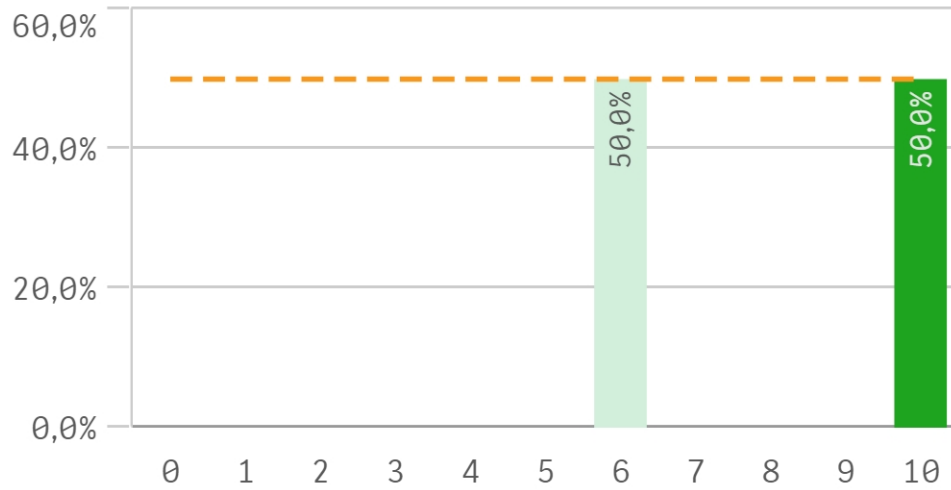
Recursos administrativos suficientes



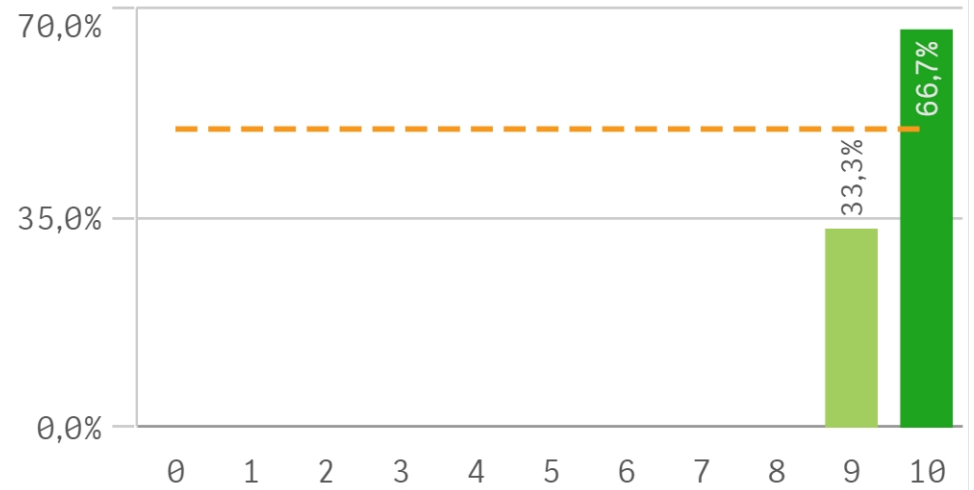
Aulas docencia teorica



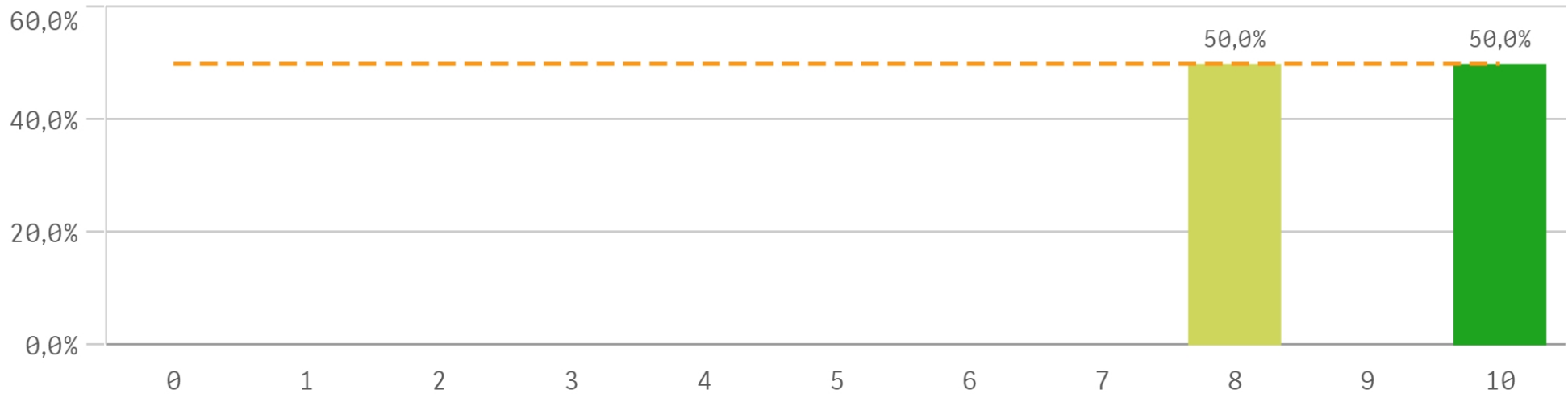
Aulas docencia práctica



Fondos de la biblioteca

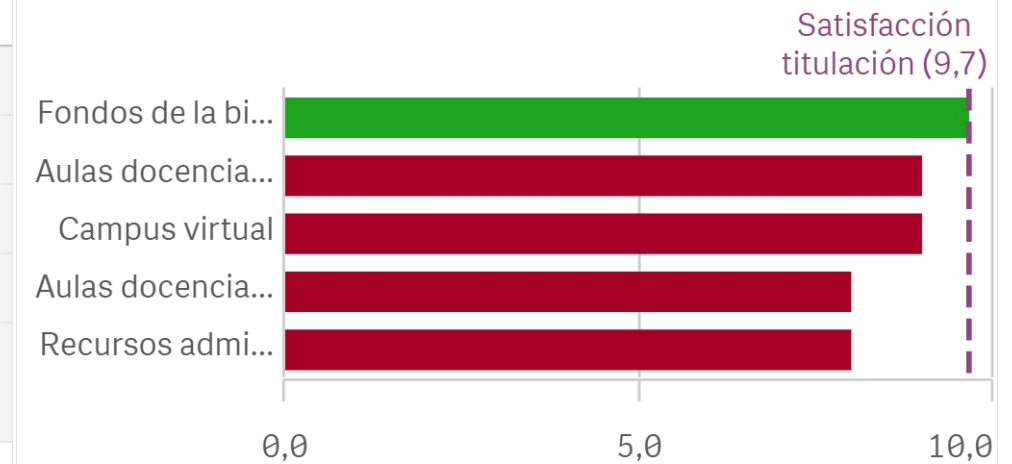


Campus virtual

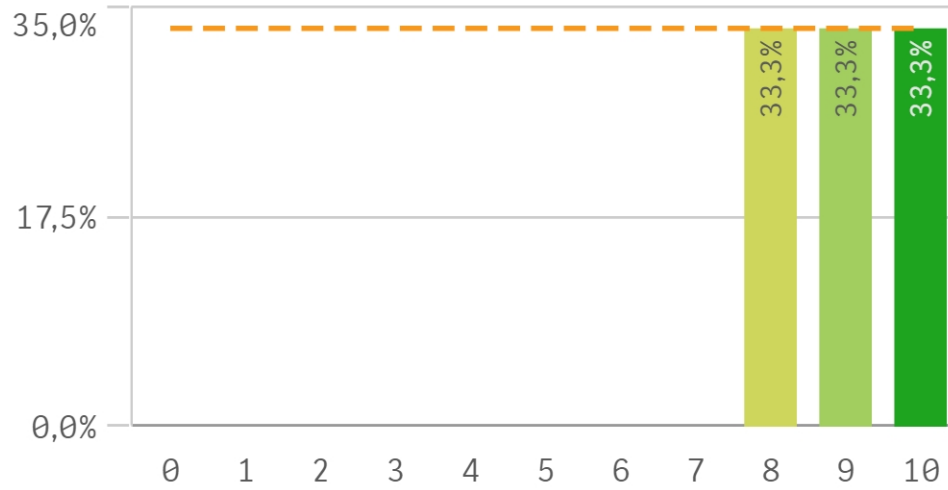


Recursos	Media	Desv típica
Fondos de la biblioteca	9,7	0,6
Aulas docencia teórica	9,0	1,7
Campus virtual	9,0	1,4
Aulas docencia práctica	8,0	2,8
Recursos administrativos suficientes	8,0	3,5

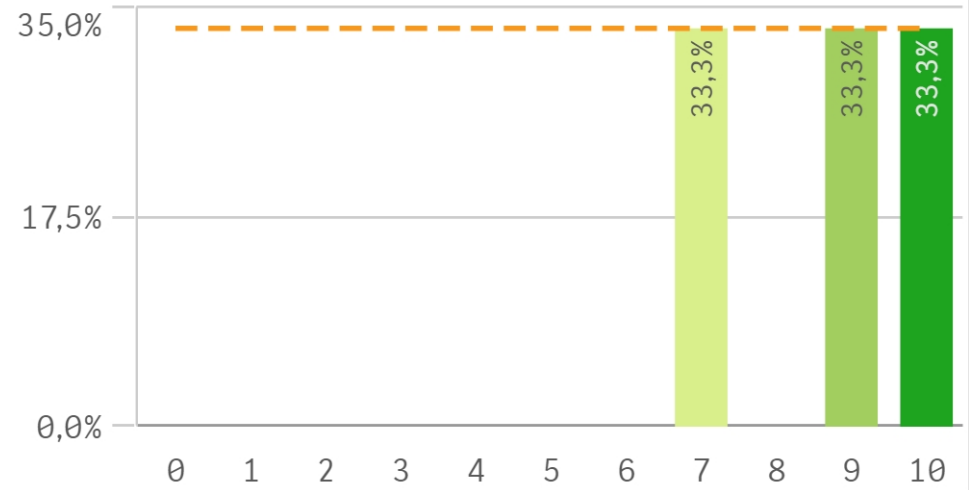
Fortalezas y debilidades



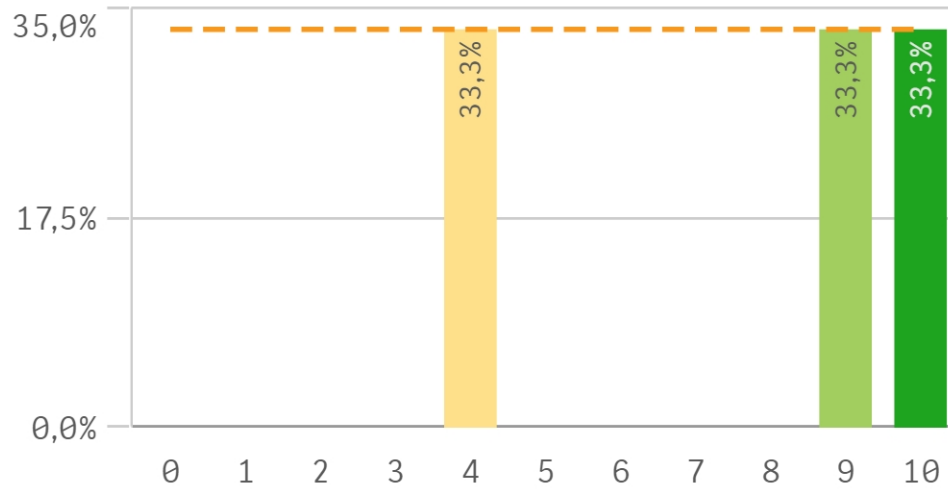
Atención prestada por el PAS



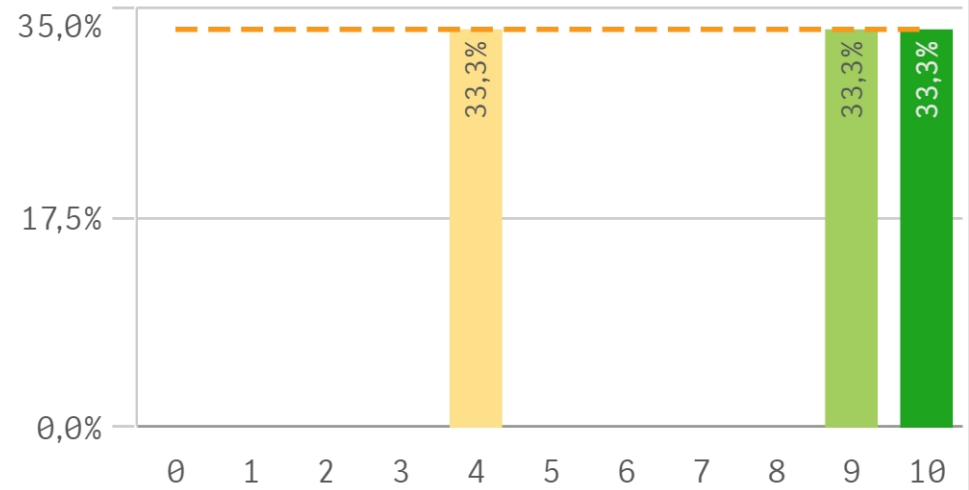
Apoyo técnico y logístico



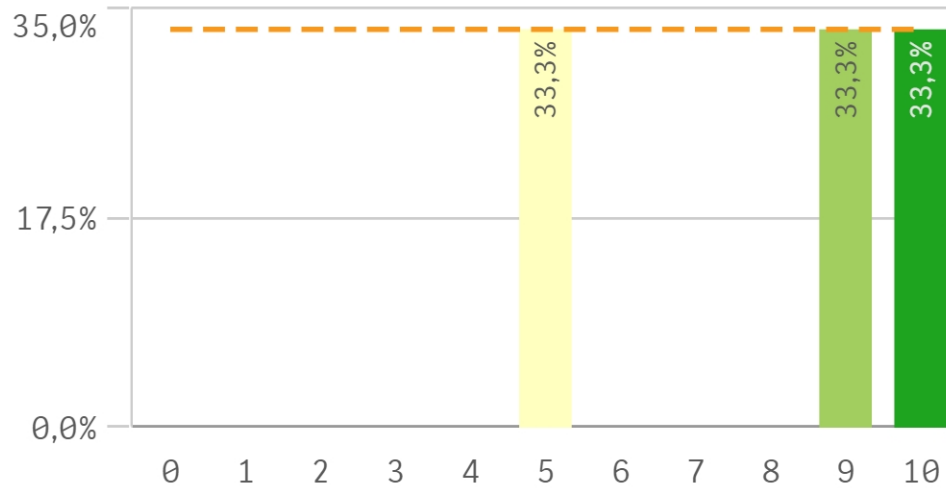
Procesos administrativos de la titulación



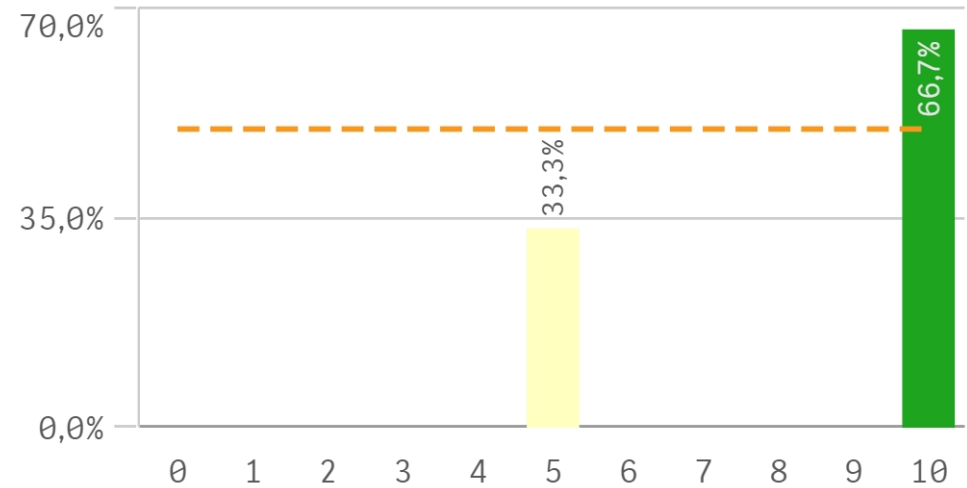
Procesos administrativos comunes



Organización de horarios

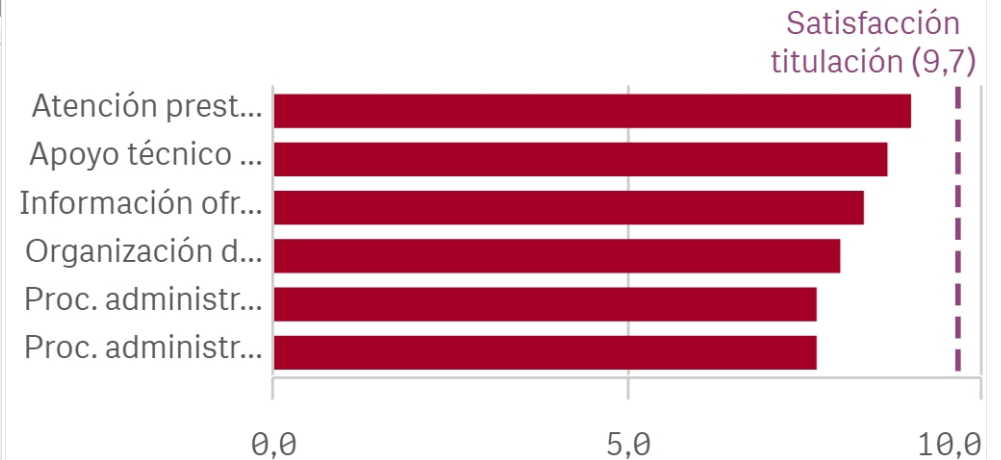


Información ofrecida



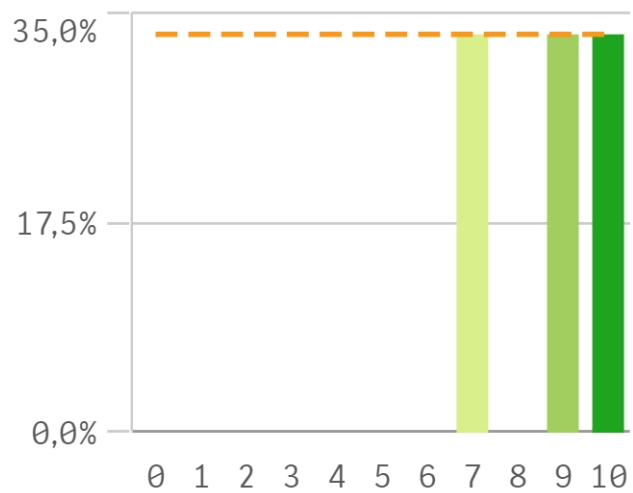
Gestión de la titulación	Media	Desv. típica
Atención prestada por el PAS	9,0	1,0
Apoyo técnico y logístico	8,7	1,5
Información ofrecida	8,3	2,9
Organización de horarios	8,0	2,6
Proc. administrativos comunes	7,7	3,2
Proc. administrativos titulación	7,7	3,2

Fortalezas y debilidades

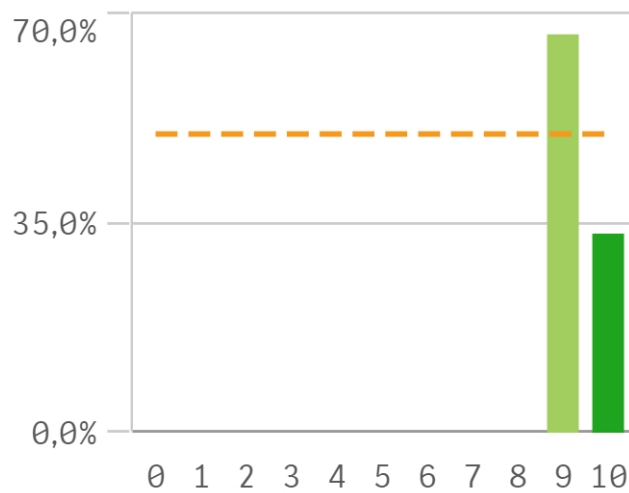


Centro	Observaciones
MATEMÁTICAS	La gestion de los exámenes y de las vigilancias no ha sido ni esta siendo optima. No se han permitido los exámenes online en épocas en las que la pandemia era muy dura. Se ha obligado a dar asistencia a demasiados exámenes en

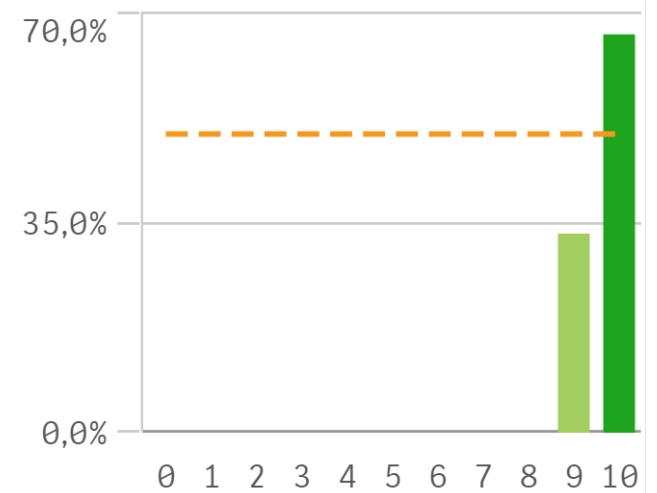
Aprovechamiento de las tutorías



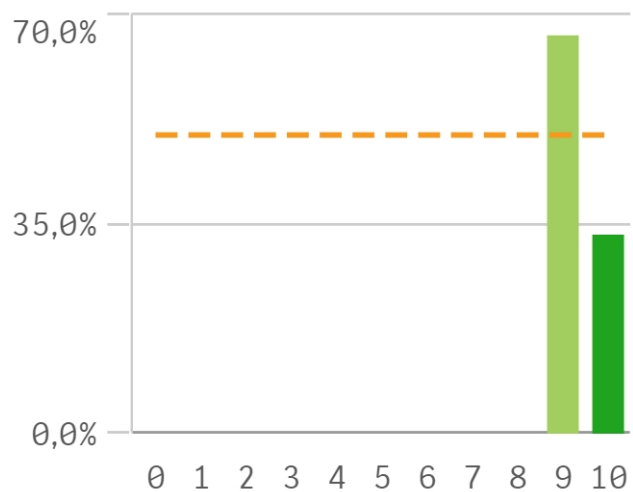
Implicación de los alumnos



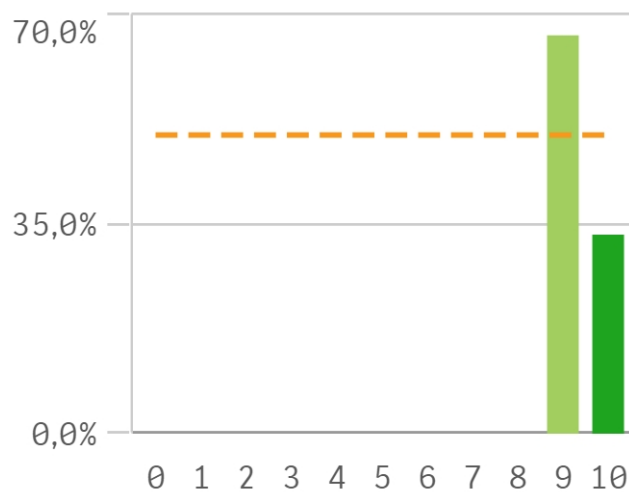
Adquisición de competencias ...



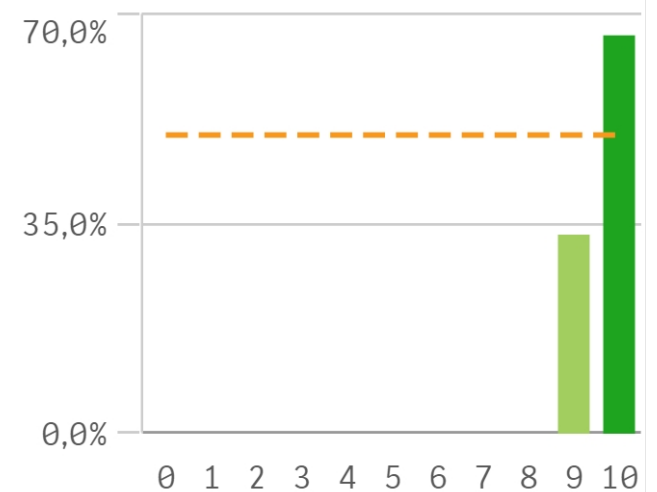
Compromiso del alumnado



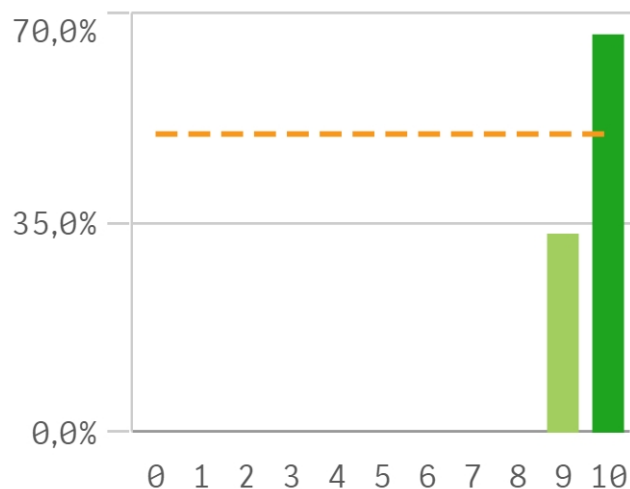
Nivel de trabajo



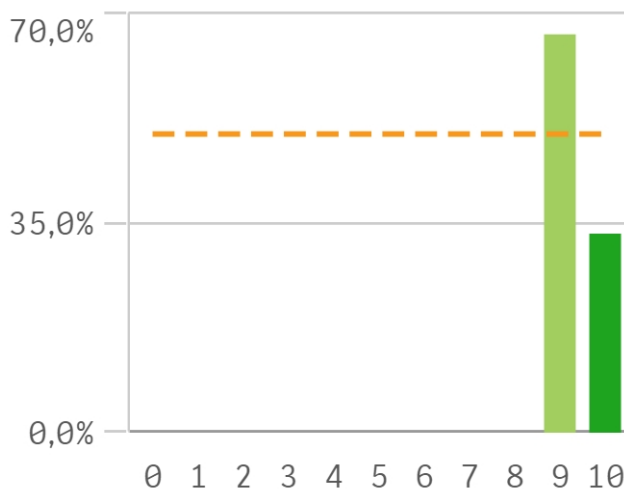
Implicación con la evaluación ...



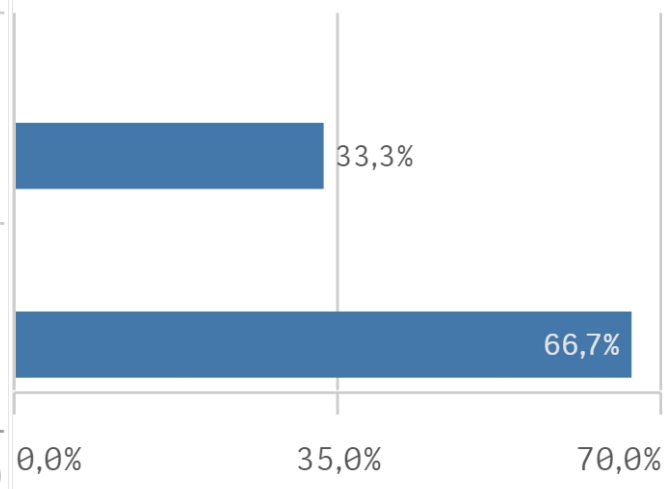
Aprovechamiento de las clases



Satisfacción con los resultado...

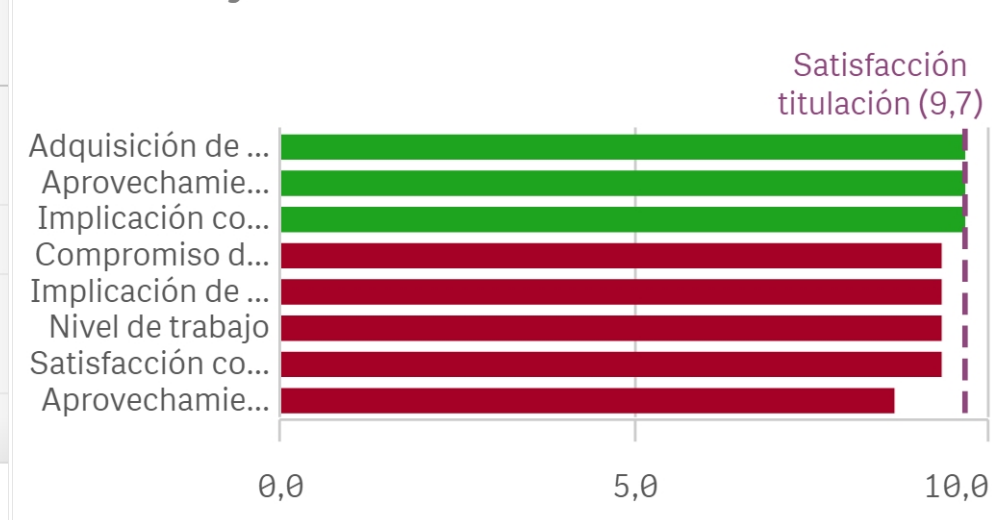


Asistencia de alumnos (%)

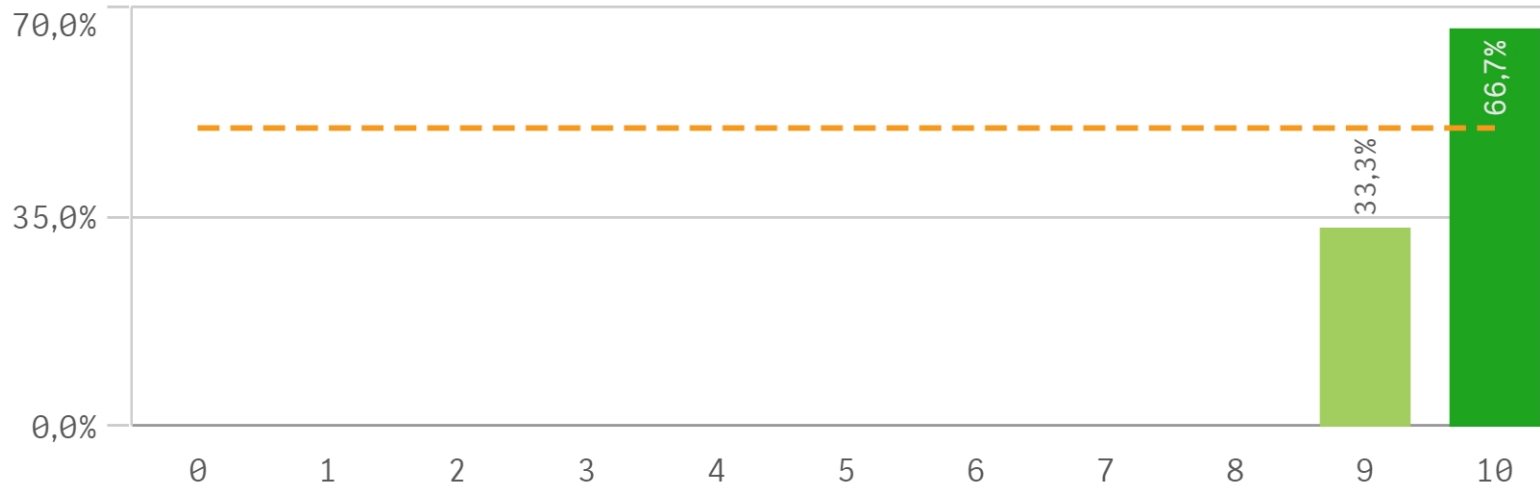


Satisfacción con los alumnos	Media	Desv. típica
Adquisición de competencias del plan de estudios	9,7	0,6
Aprovechamiento de las clases	9,7	0,6
Implicación con la evaluación continua	9,7	0,6
Compromiso del alumnado	9,3	0,6

Fortalezas y debilidades



Satisfacción de la titulación



9,7

Desviación Típica

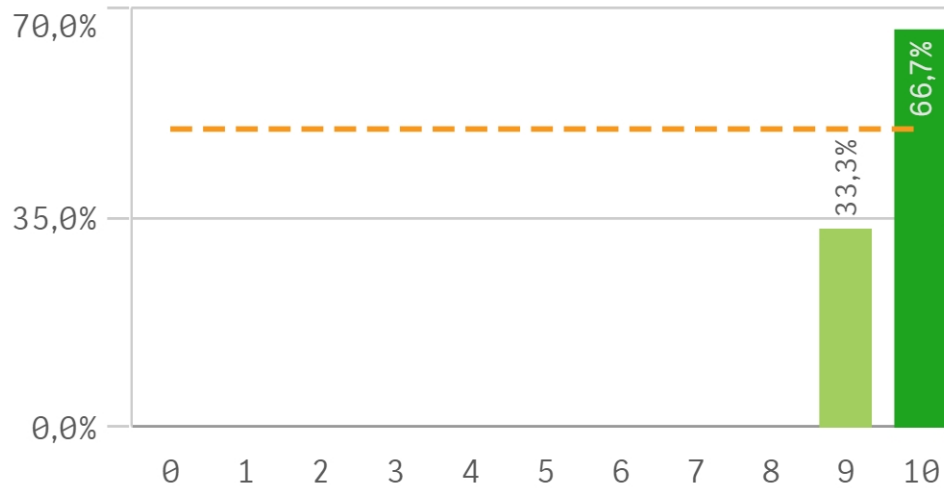
0,6

Mediana

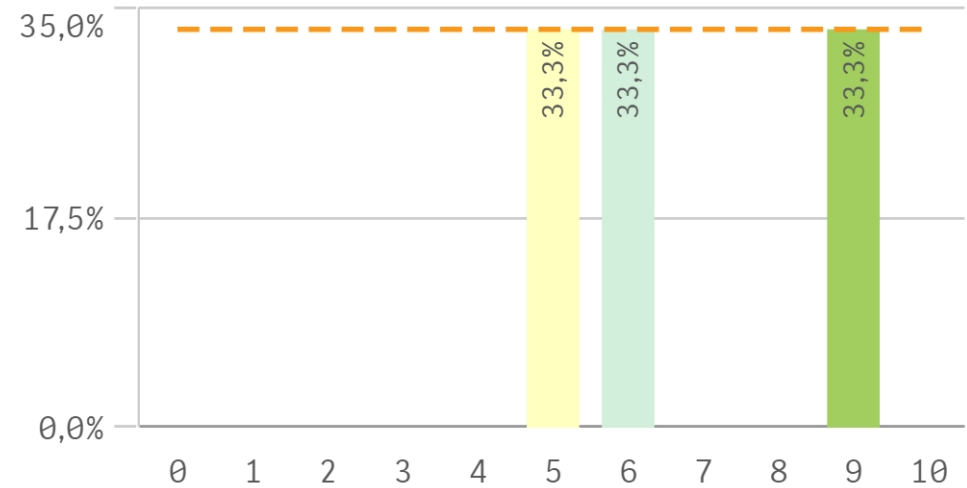
10,0

Moda

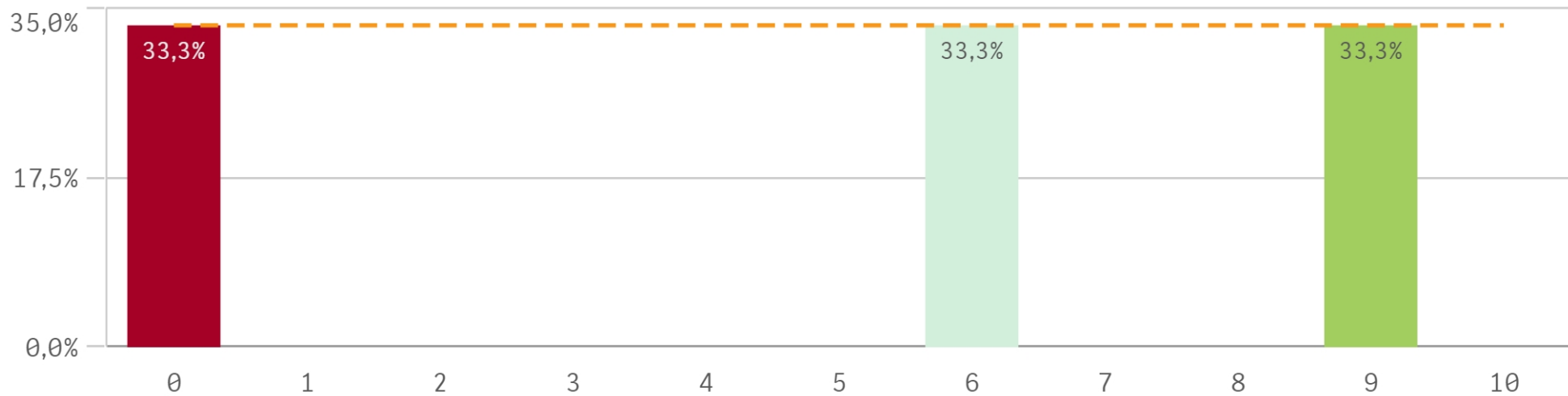
Satisfacción con la actividad docente de la titu...



Satisfacción de la UCM

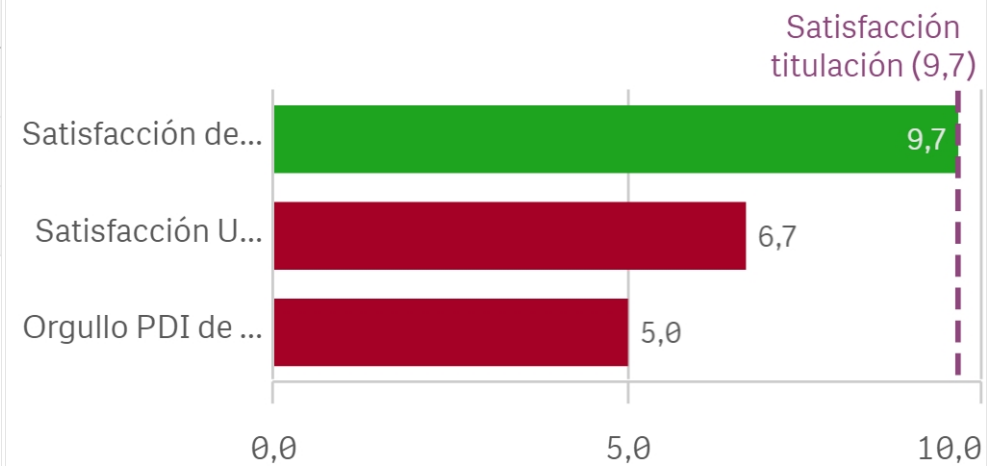


Orgullo ser PDI de la UCM

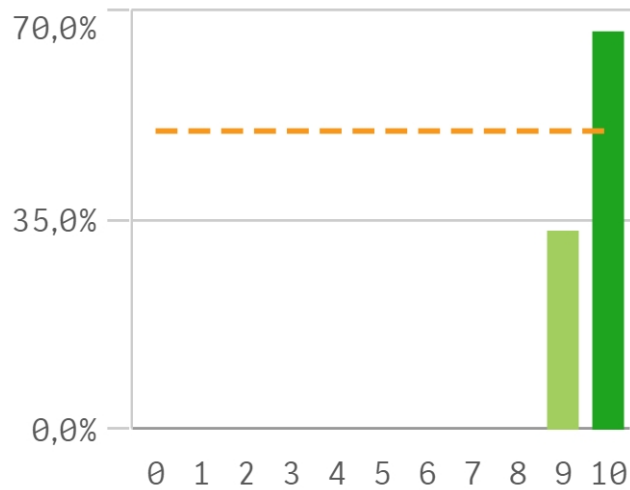


	Media	Desv. típica
Satisfacción de la titulación	9,7	0,6
Satisfacción de la activ. docente	6,7	2,1
Satisfacción UCM	5,0	4,6

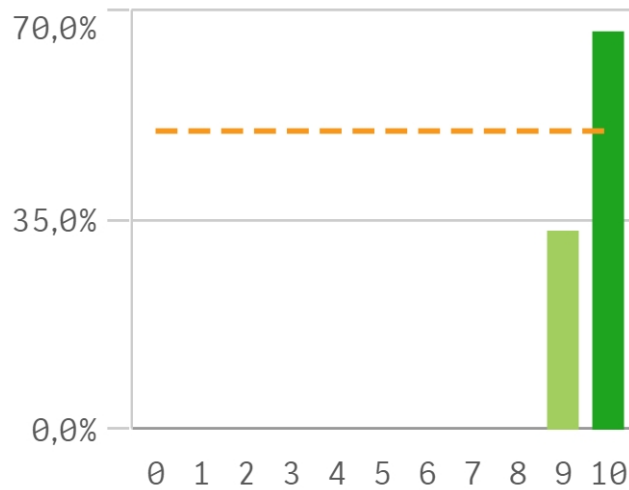
Fortalezas y debilidades



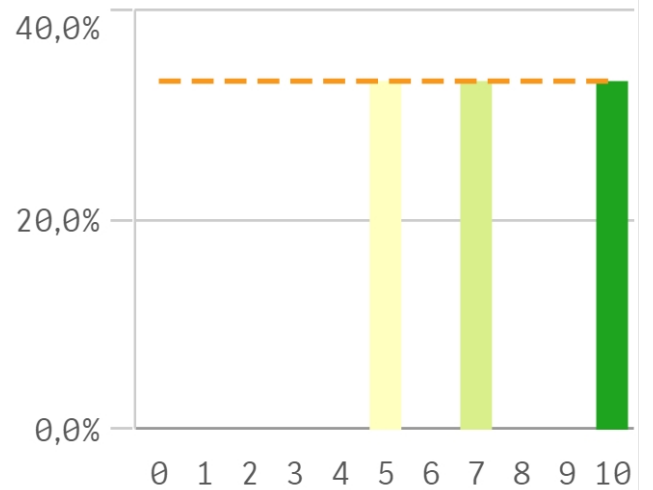
Repetir docencia en la titulación...



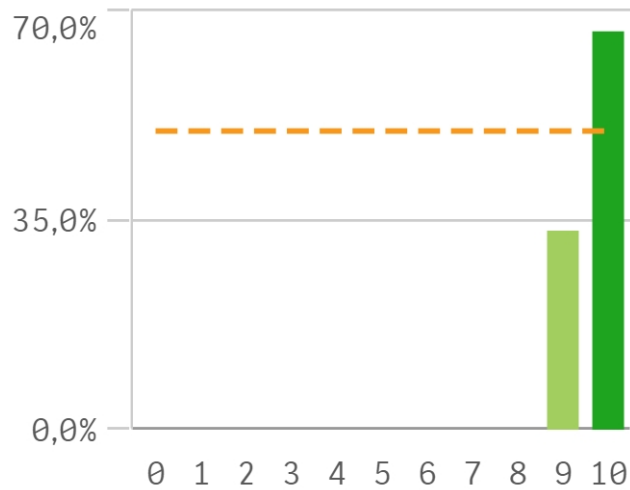
Repetir PDI (fidelidad)



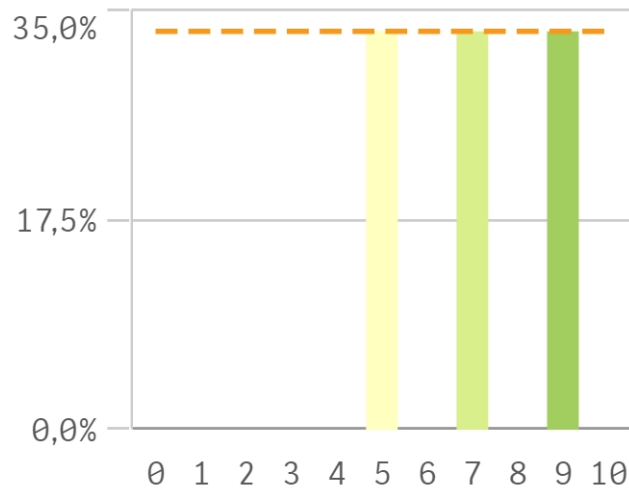
Repetir PDI en la UCM (fidelid...



Recomendar titulación (preins...



Recomendar estudiar en la UC...



Compromiso	Q	Media
Recomendar titulación		9,7
Repetir docencia en la titulación		9,7
Repetir PDI		9,7
Repetir PDI en la UCM		7,3
Recomendar estudiar en la UCM		7,0