

CURSO: 2020-21

TITULACIÓN: MASTER EN MATEMÁTICAS
AVANZADAS

CENTRO: FACULTAD DE CIENCIAS
MATEMÁTICAS

Población N

30

%_Participacion

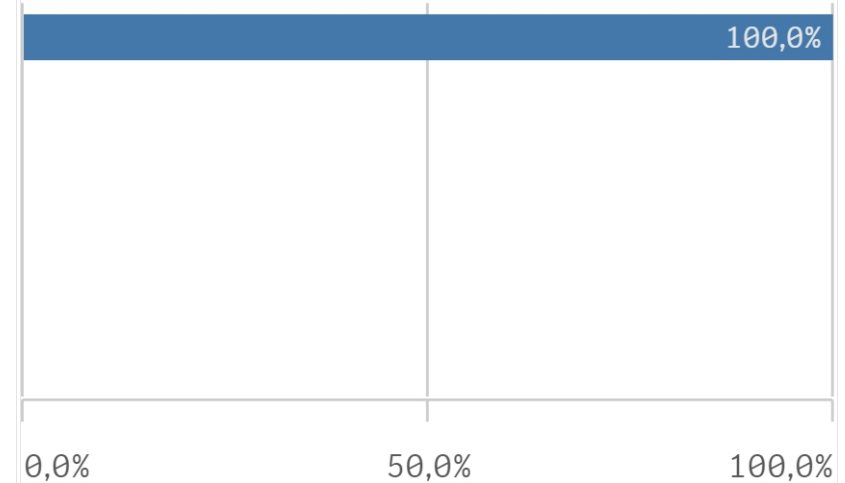
30,0%

Participación n

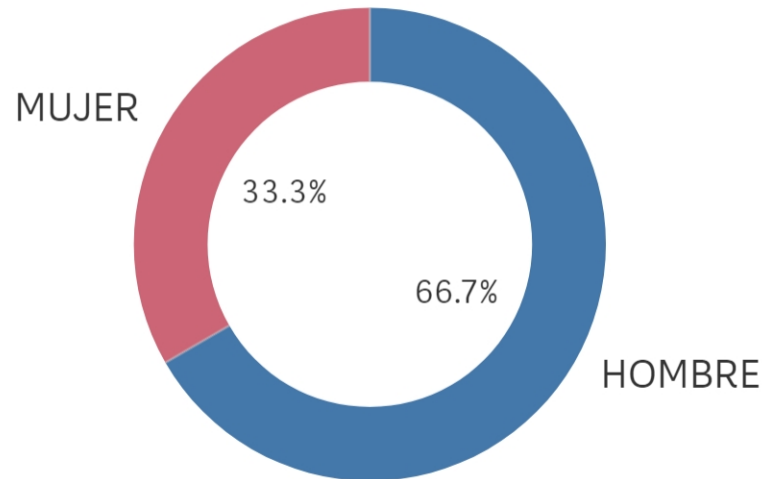
9

Edad (años)

(%) Porcentaje por franjas



Genero



■ HOMBRE ■ MUJER

Edad media (años)

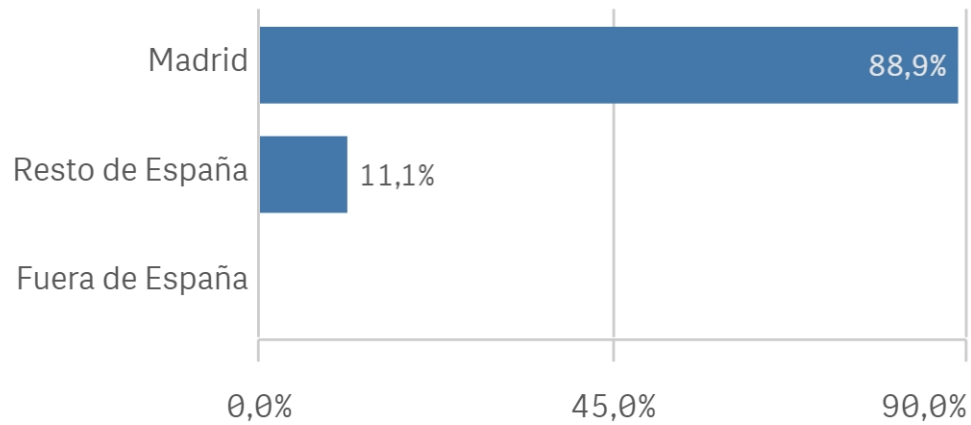
23,0

Des. Típica

0,9

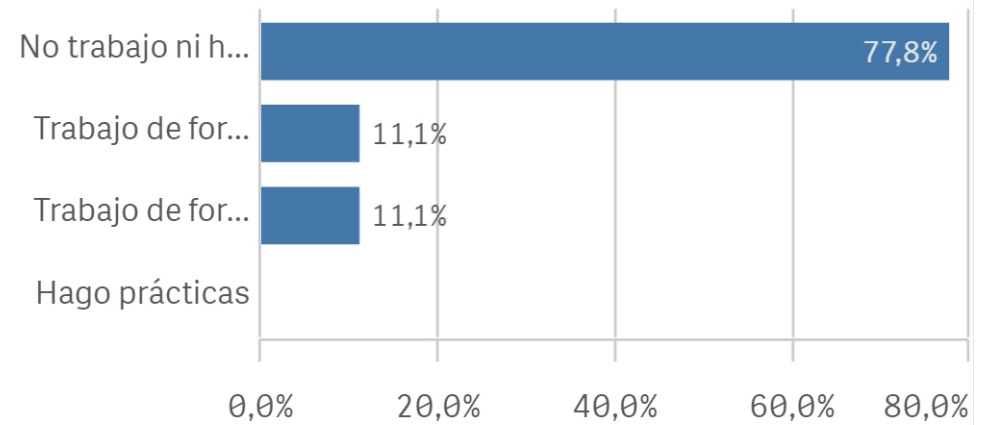
Lugar de residencia

(%) Porcentaje por franjas

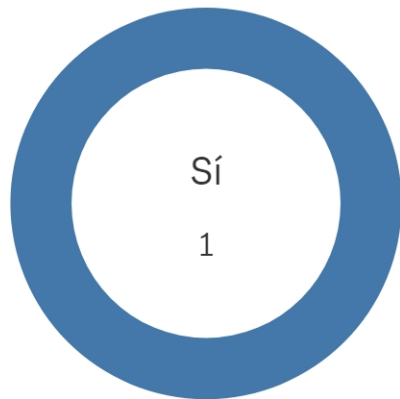


Situación laboral

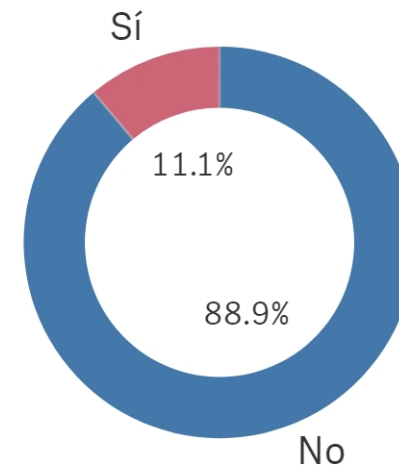
(%) Porcentaje por franjas



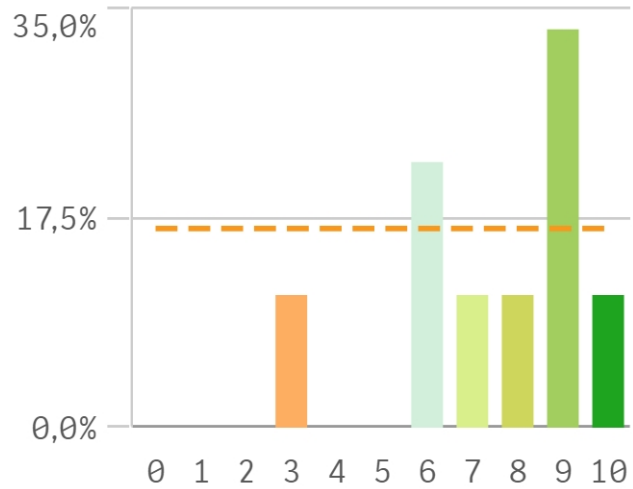
Puesto de trabajo relacionado con los estudios



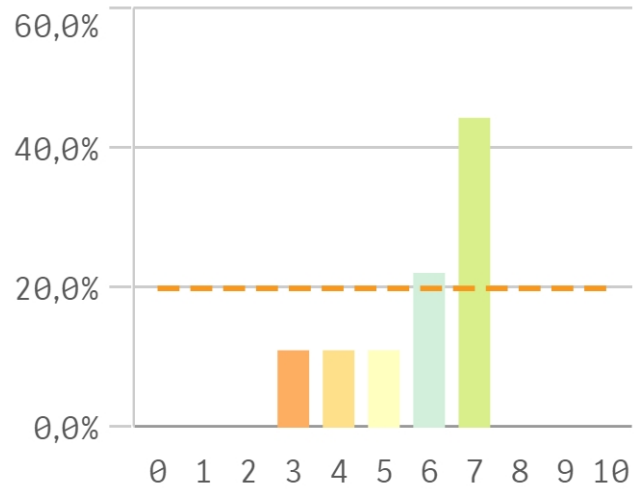
Alumnos inscritos en la OPE



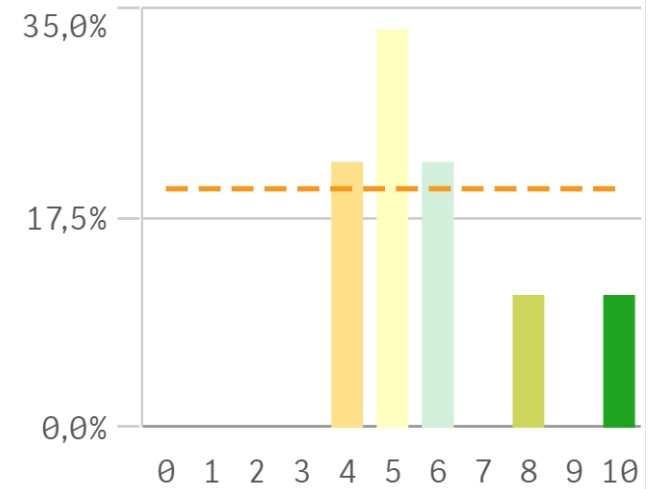
Objetivos claros



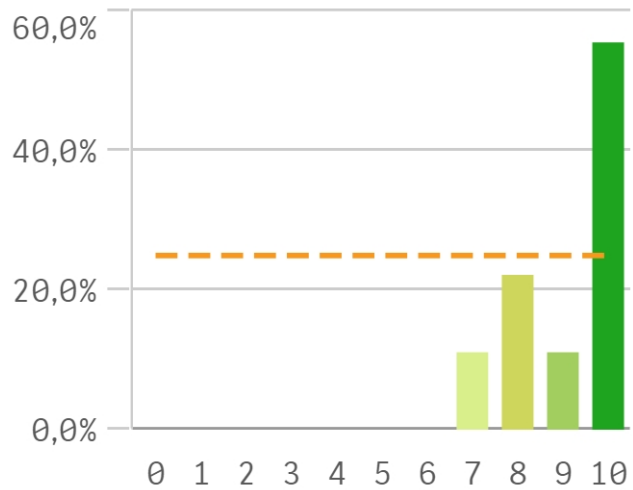
Plan de estudios adecuado



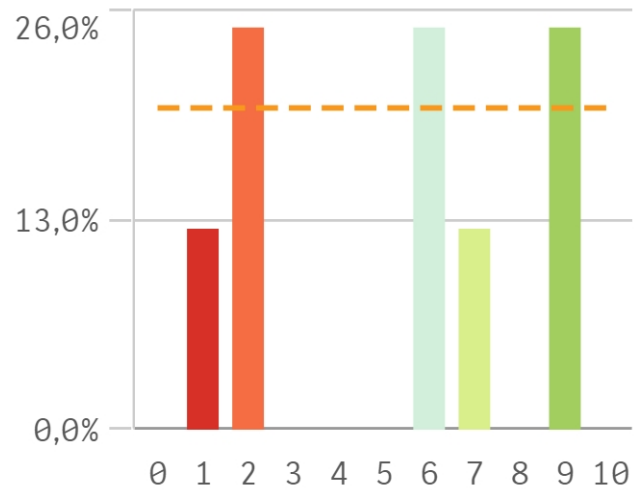
Nivel de dificultad apropiado



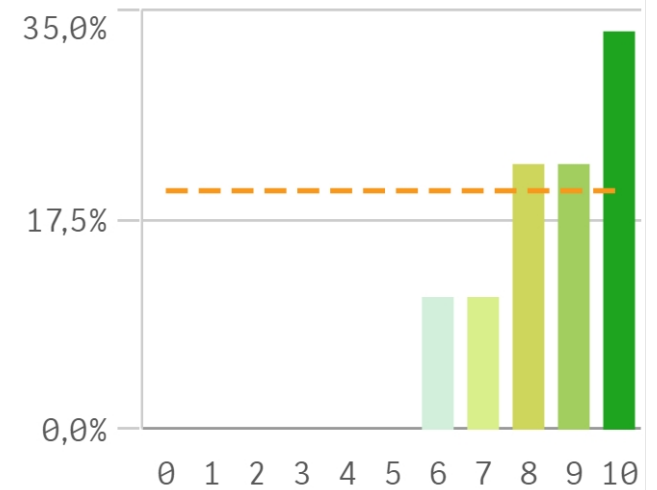
Número de alumnos por aula



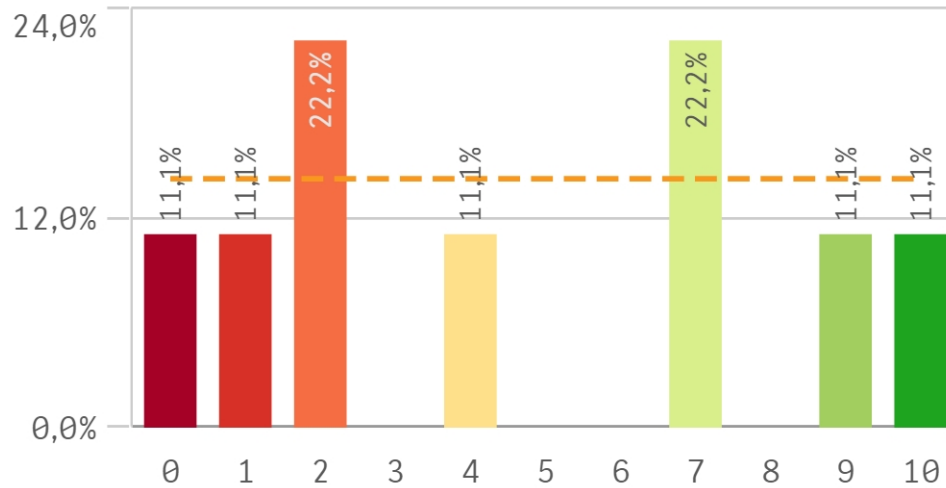
Integración de teoría/práctica



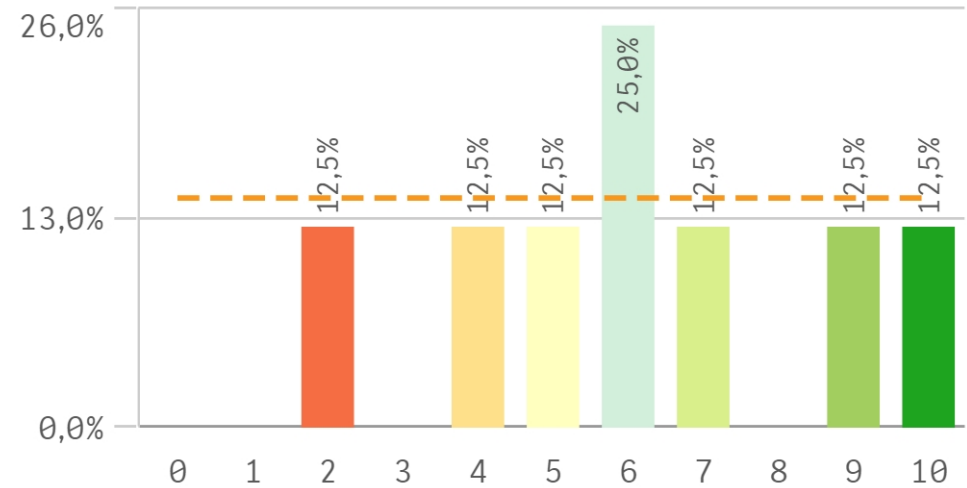
Calificaciones en tiempo adec...



Relación calidad/precio



Orientación internacional

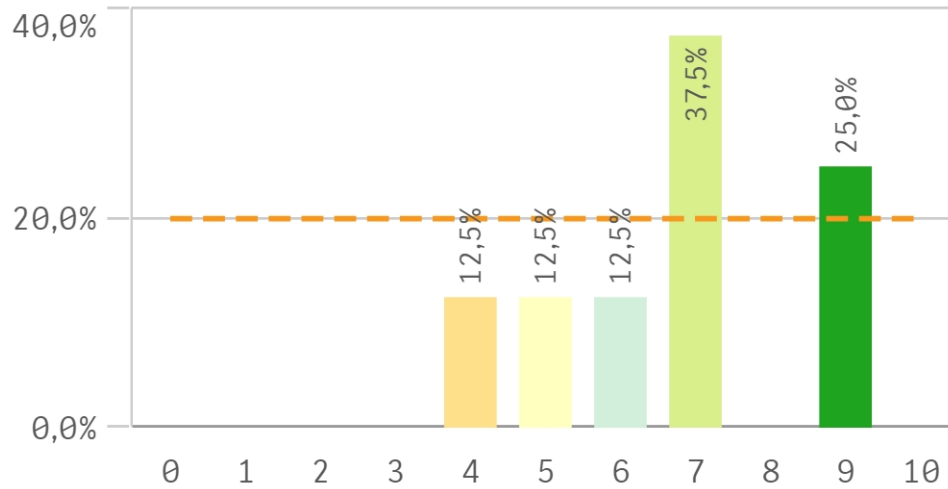


Desarrollo académico	Media	Desv. típica
Número de alumnos por aula	9,1	1,2
Calificaciones en tiempo adecuado	8,6	1,4
Objetivos claros	7,4	2,2
Orientación internacional	6,1	2,6
Nivel de dificultad apropiado	5,9	2,0
Plan de estudios adecuado	5,8	1,5

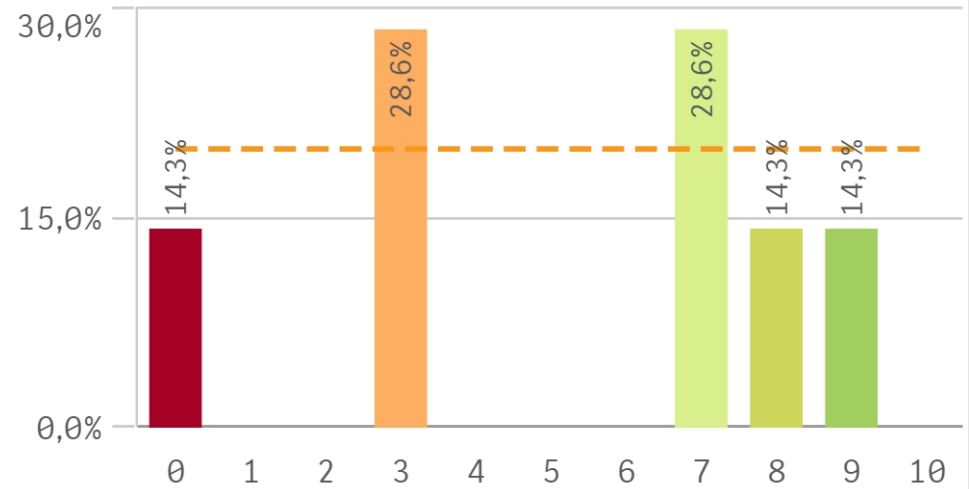
Fortalezas y debilidades



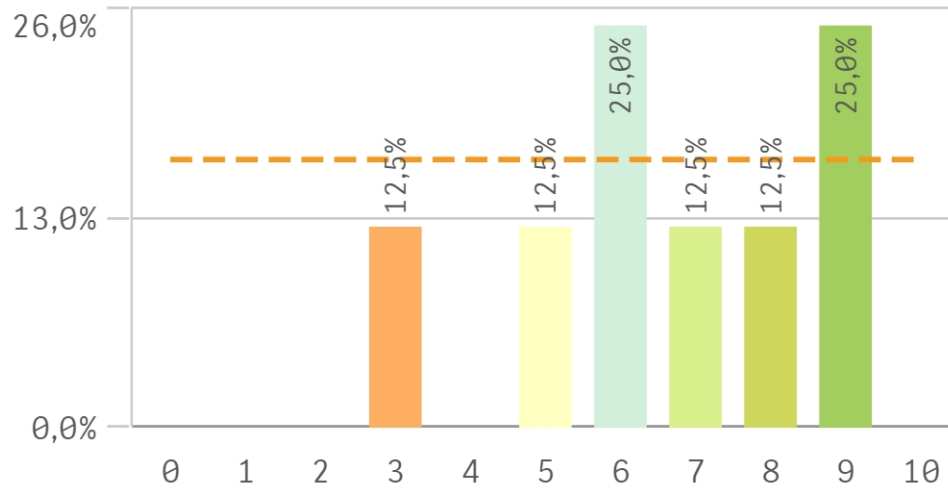
Objetivos propuestos alcanzados



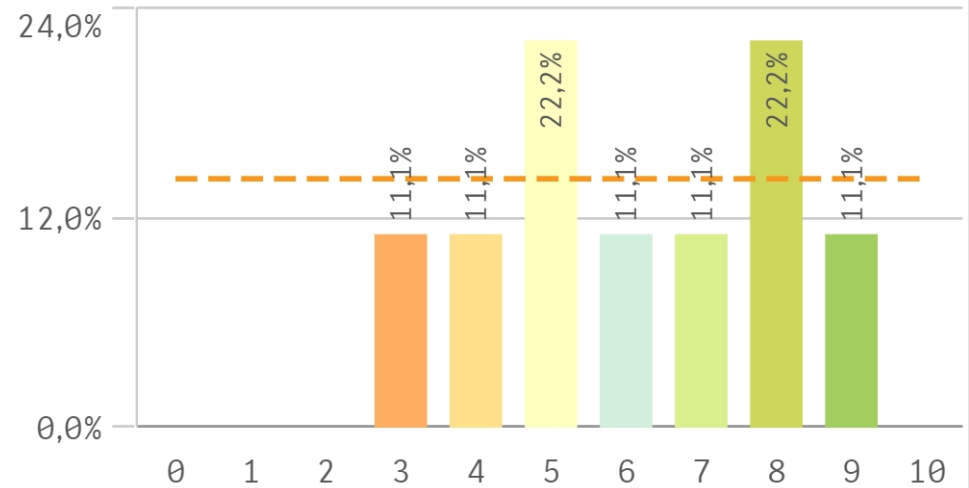
Componente práctico adecuado



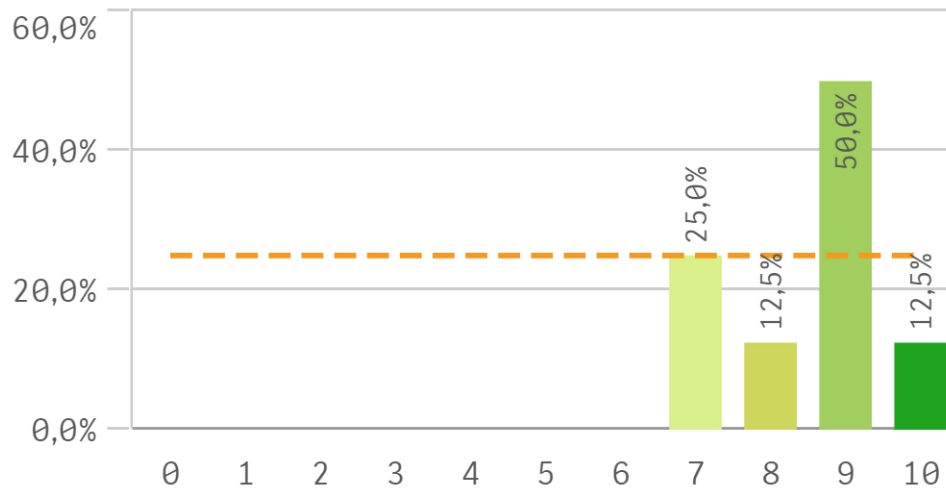
Contenidos innovadores



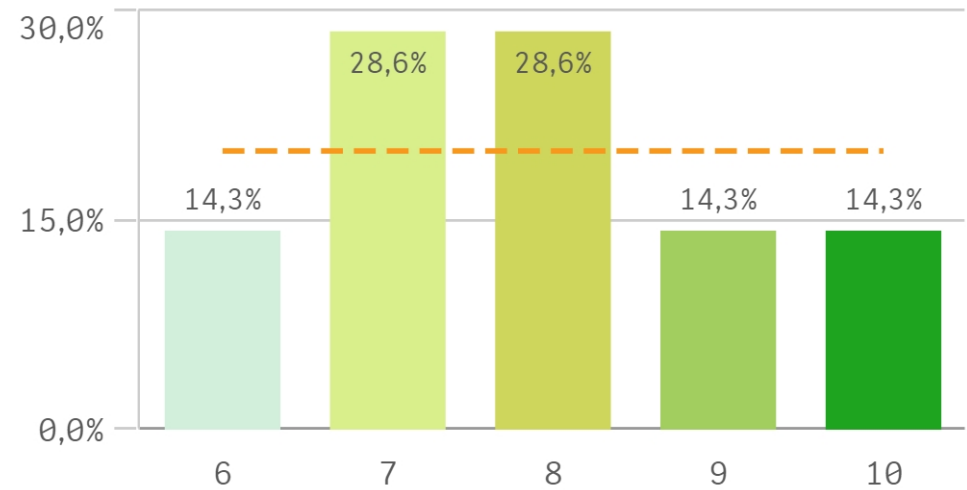
Contenidos organizados y no solapados



Trabajo no presencial útil

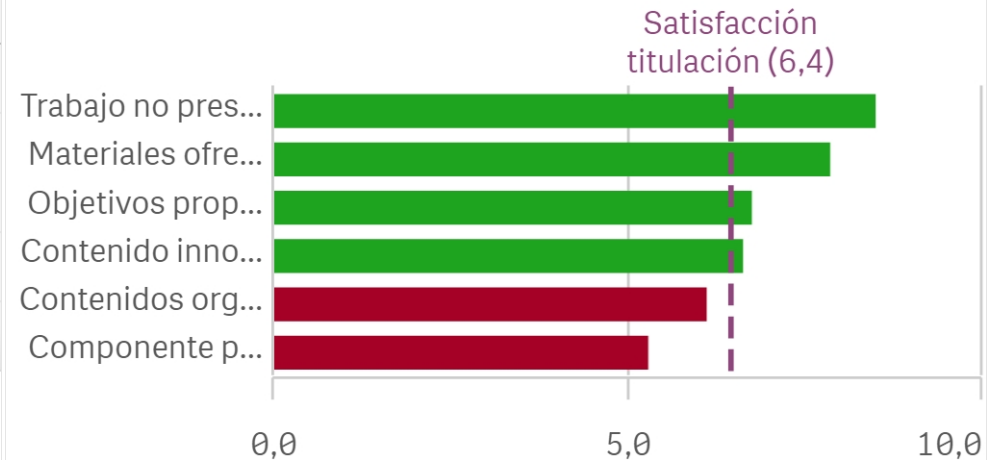


Materiales ofrecidos actuales y novedosos

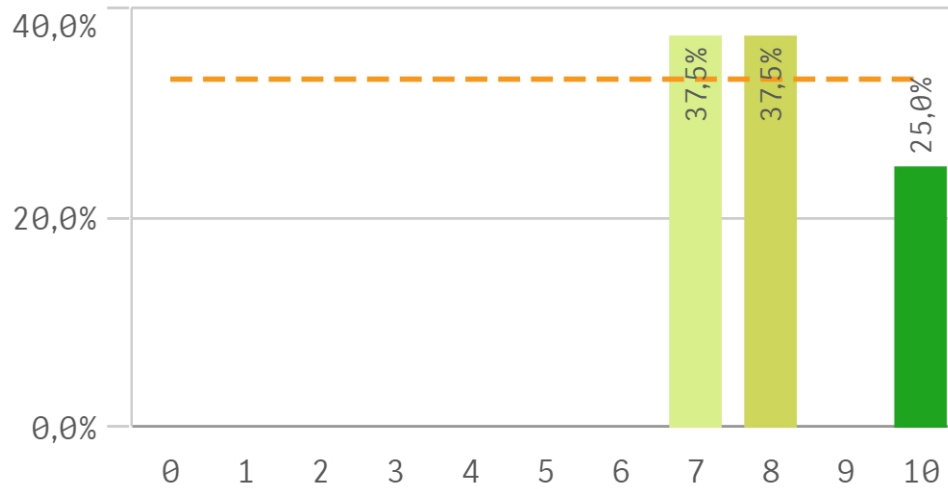


Asignaturas, tareas y materiales	Q	Media	Desv. típica
Trabajo no presencial útil		8,5	1,1
Materiales ofrecidos actuales y novedosos		7,9	1,3
Objetivos propuestos alcanzados		6,8	1,8
Contenido innovador		6,6	2,1

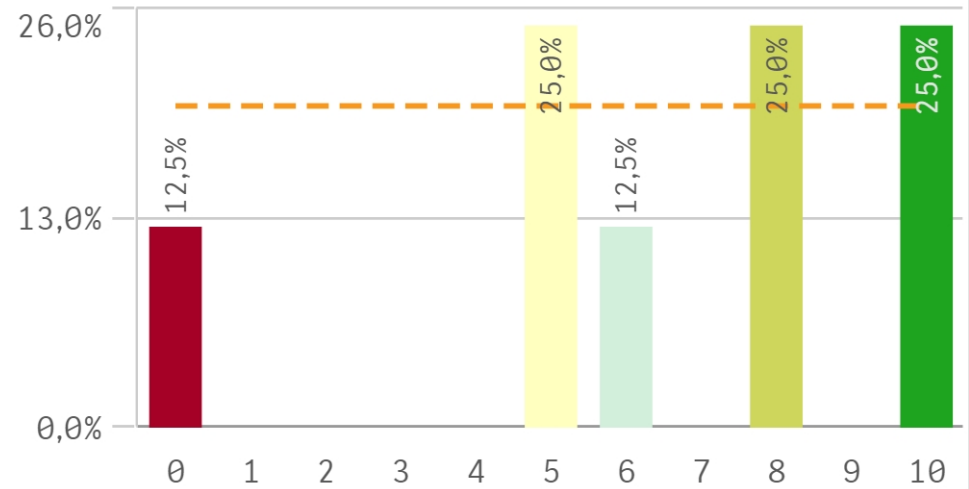
Fortalezas y debilidades



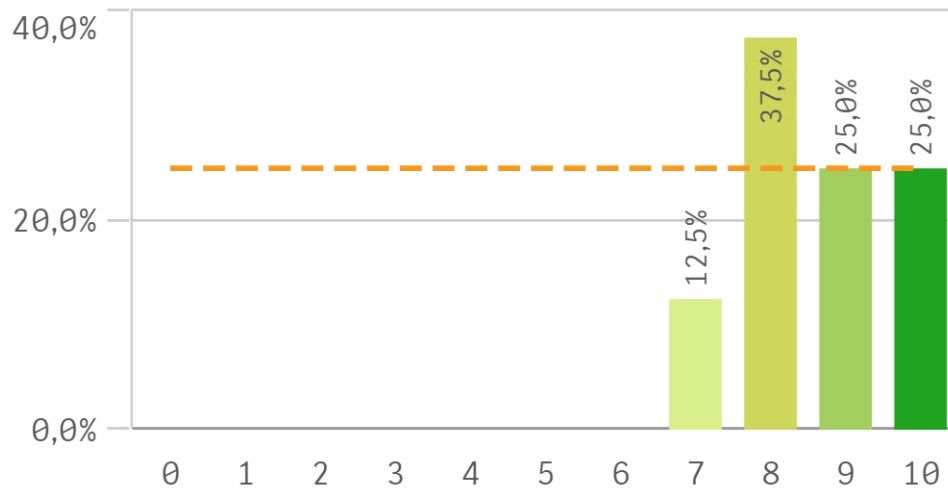
Competencias de la titulación



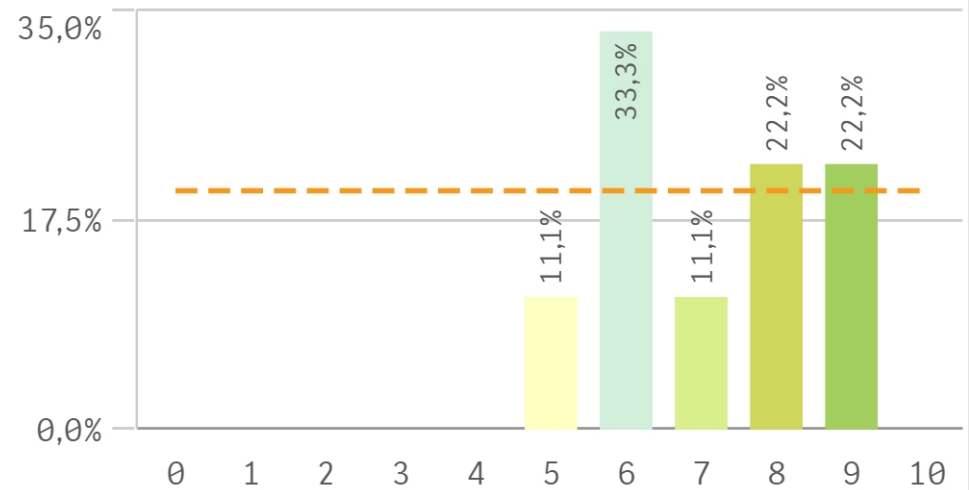
Acceso al mundo laboral



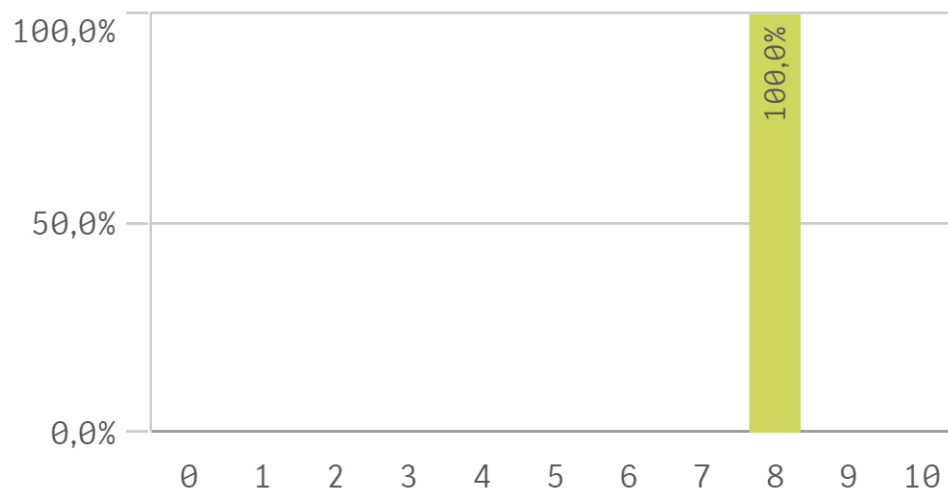
Acceso al mundo de la investigación



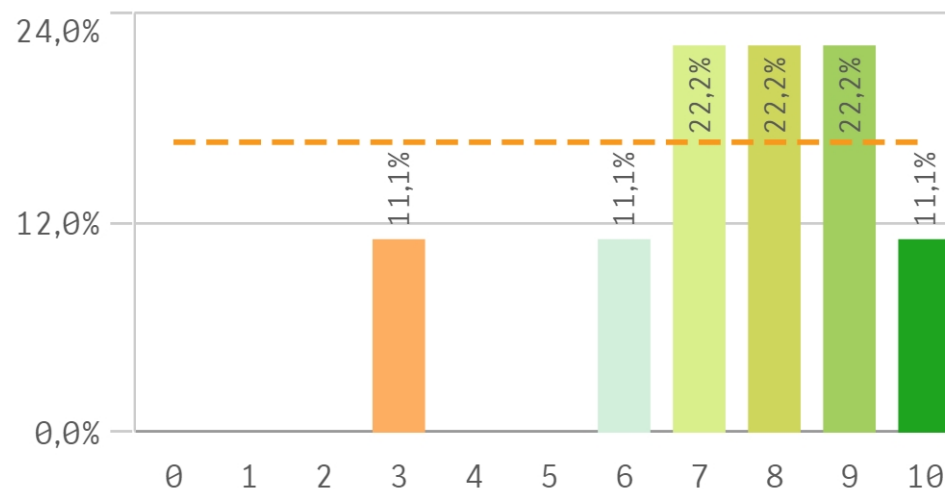
Labor docente del profesorado



Tutorías presenciales útiles

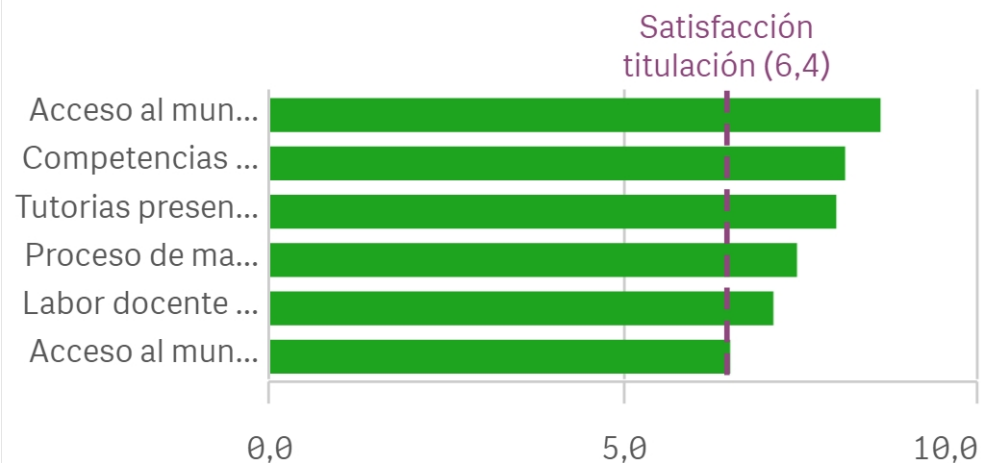


Proceso de matriculación

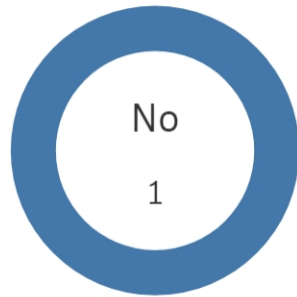


Formación recibida y matriculación	Media	Desv. típica
Acceso al mundo de la investigación	8,6	1,1
Competencias de la titulación	8,1	1,2
Tutorías presenciales útiles	8,0	-
Proceso de matriculación	7,4	2,1
Labor docente del profesorado	7,1	1,5
Acceso al mundo laboral	6,5	3,3

Fortalezas y debilidades



Prácticas externas



Si
0

No
9

Valoración formativa

0 1 2 3 4 5 6 7 8 9 10

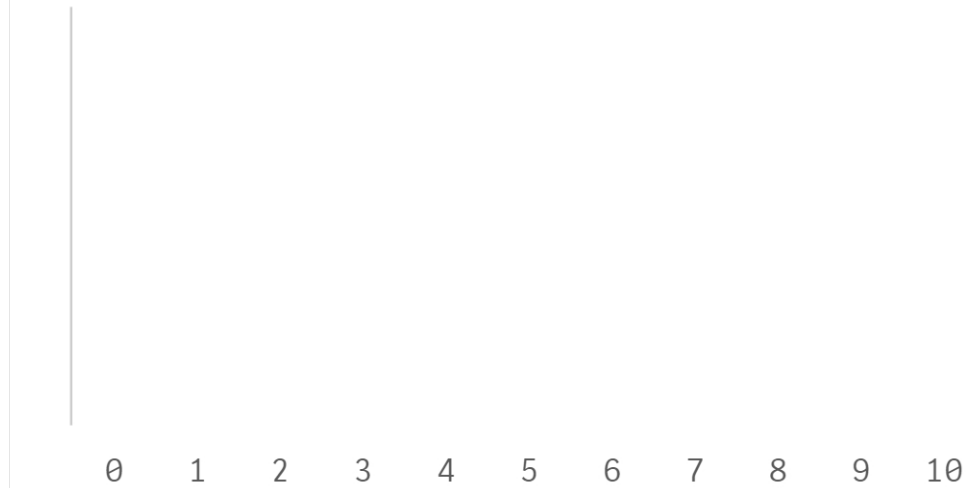
Atención del tutor/colaborador

0 1 2 3 4 5 6 7 8 9 10

Gestión del Centro

0 1 2 3 4 5 6 7 8 9 10

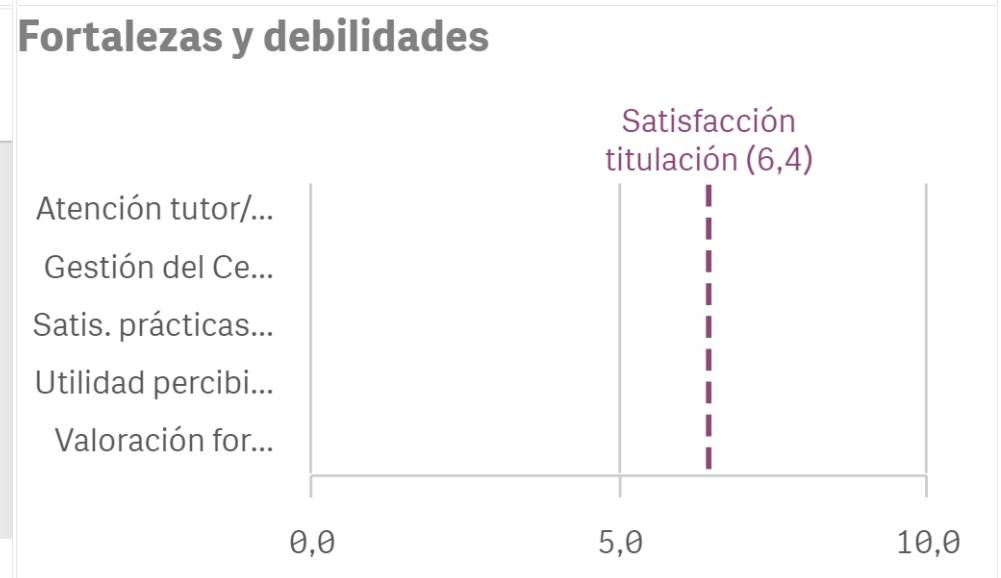
Utilidad percibida para empleabilidad



Satisfacción con las prácticas externas

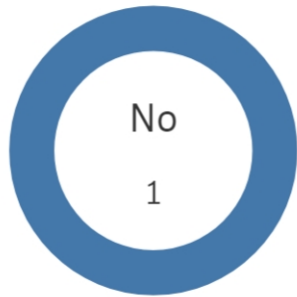


Prácticas externas	Media	Desv. típica
Atención tutor/colaborador	-	-
Gestión del Centro	-	-
Satis. prácticas externas	-	-
Utilidad percibida para empleabilidad	-	-
Valoración formativa	-	-



- Atención tutor/...
- Gestión del Ce...
- Satis. prácticas...
- Utilidad percibi...
- Valoración for...

Realización programas de movilidad



Si
0

No
9

Satisfacción formacion en el extr...



Satisfacción programa de movilidad

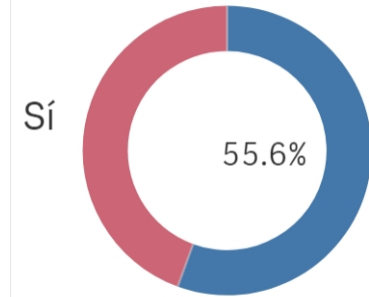


Fortalezas y debilidades



Programa de movilidad	Q	Media
Satis. formación en el extranjero		-

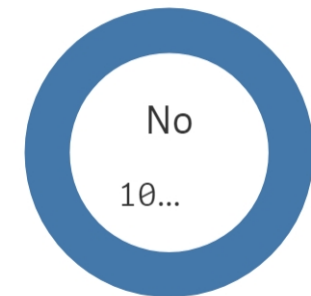
Conocimiento de lo...



Si
4

No
5

Utilización de los c...



Si
0

No
9

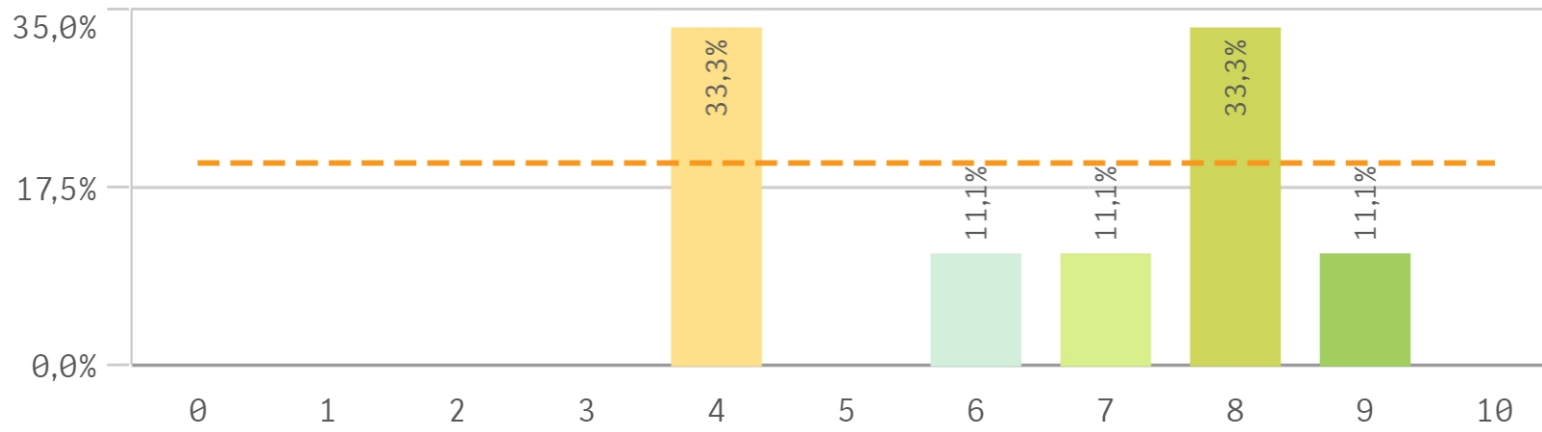
Centro



Observaciones



Satisfacción global con la titulación



6,4

Desviación Típica

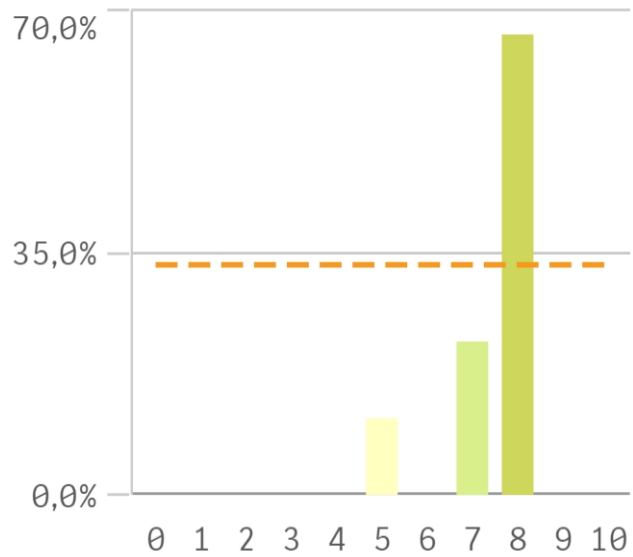
2,0

Mediana

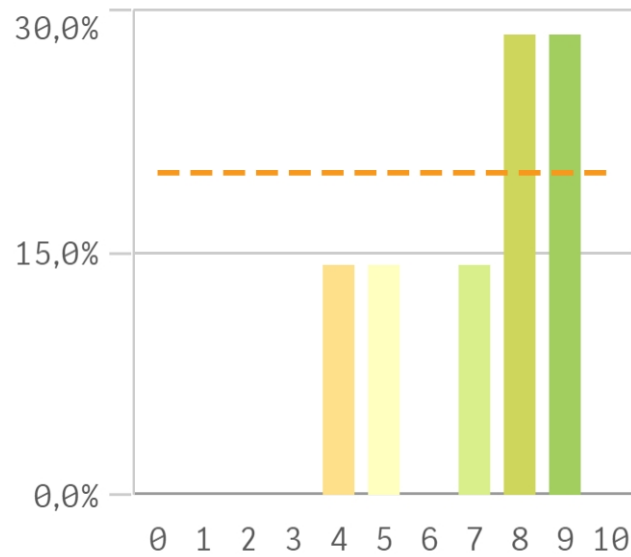
7,0

Moda

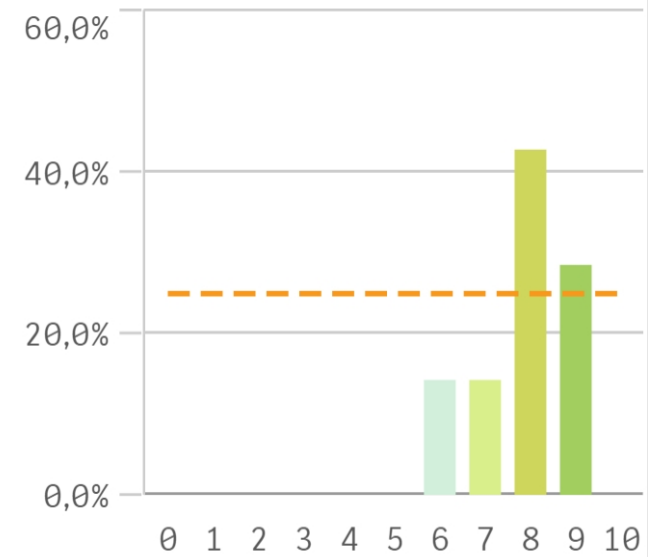
Satisfacción UCM



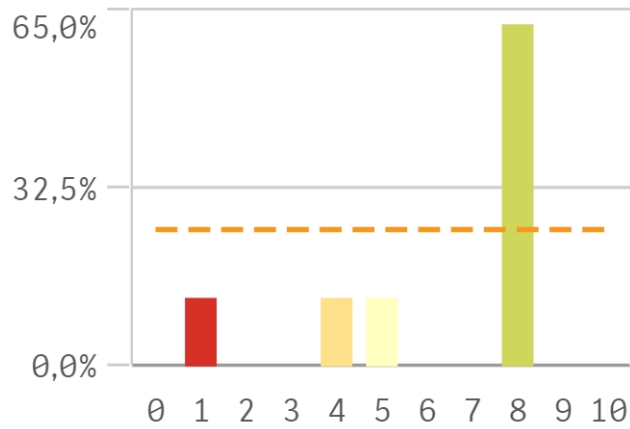
Orgullo estudiante UCM



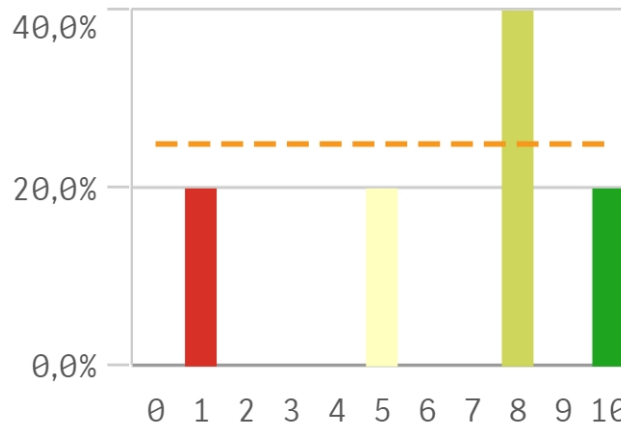
Prestigio UCM



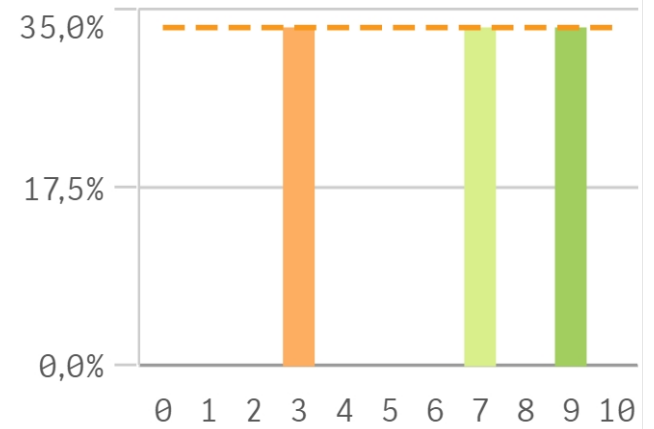
Recursos y medios



Actividades complementarias

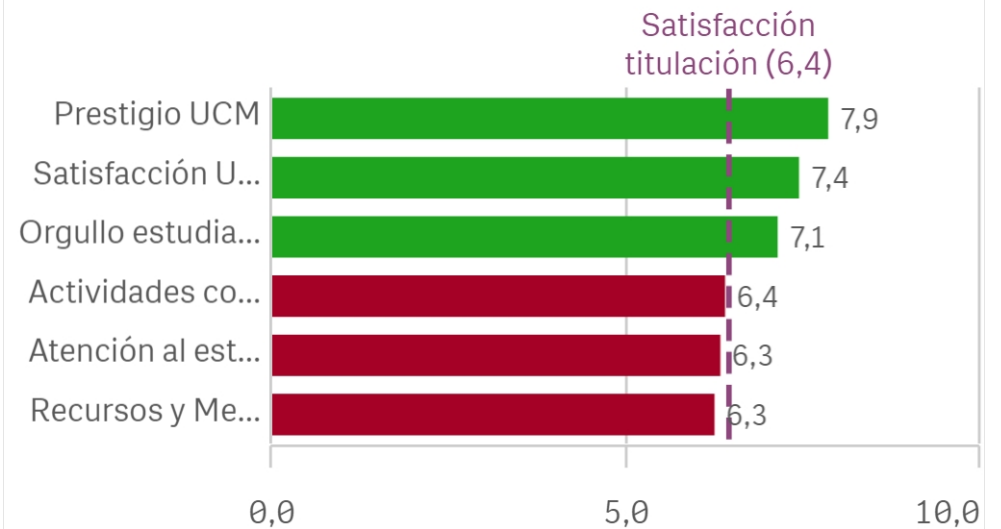


Atención al estudiante

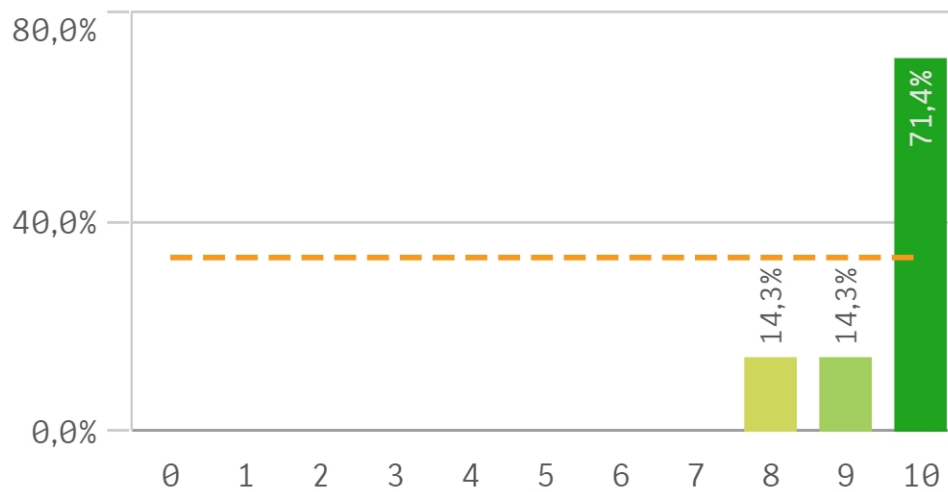


Satisfacción	Media	Desv. típica	Med
Prestigio UCM	7,9	1,1	8,0
Satisfacción UCM	7,4	1,0	8,0
Orgullo estudiante UCM	7,1	2,0	8,0
Actividades complementarias	6,4	3,5	8,0
Atención al estudiante	6,3	3,1	7,0
Recursos y Medios	6,3	2,7	8,0

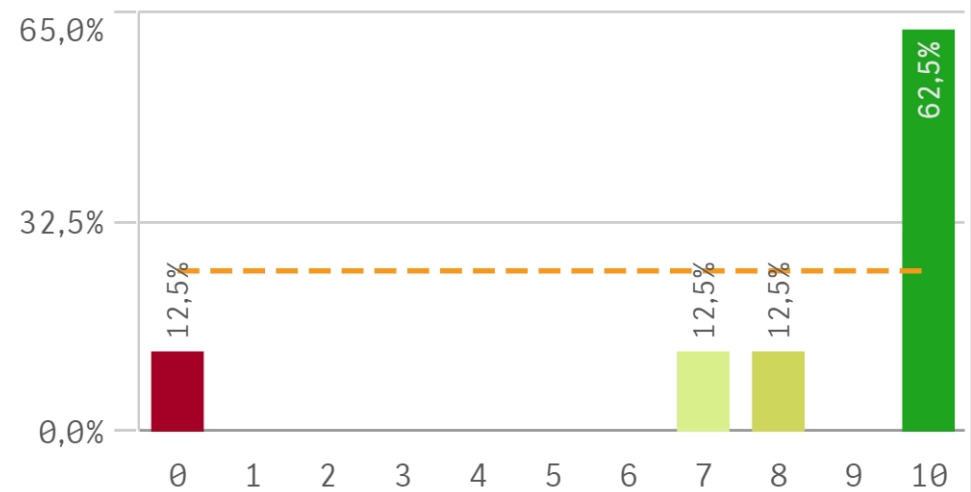
Fortalezas y debilidades



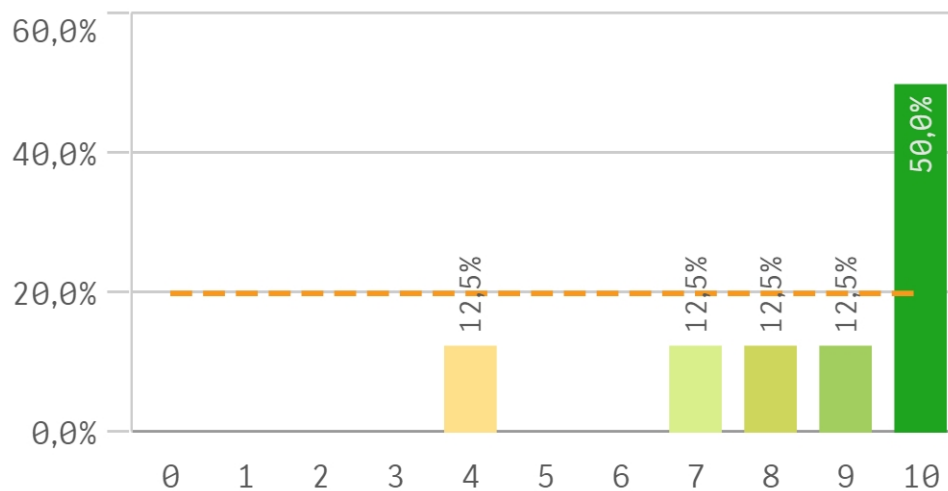
Repetir estudios superiores (fidelidad)



Repetir titulación (fidelidad)

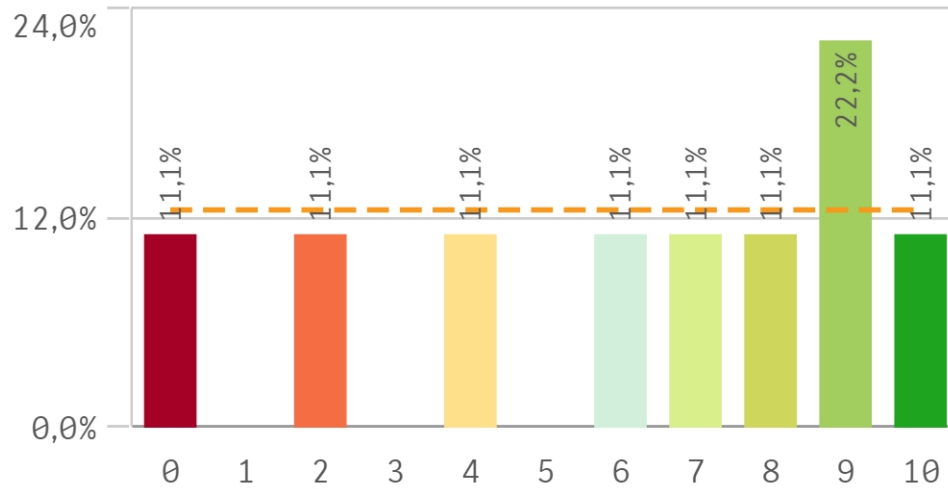


Repetir en la UCM (fidelidad)

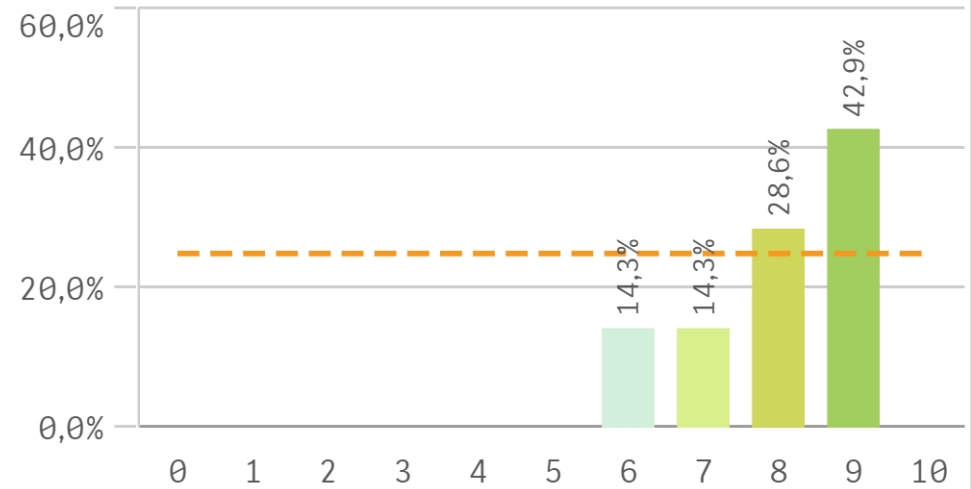


Compromiso	Media	Desv. típica	Me
Repetir estudios superiores	9,6	0,8	10
Repetir titulación	8,1	3,5	10
Repetir en la UCM	8,5	2,1	9
Recomendar titulación	6,1	3,4	7
Recomendar la UCM	8,0	1,2	8
Seguir en la misma titulación	7,3	4,5	9

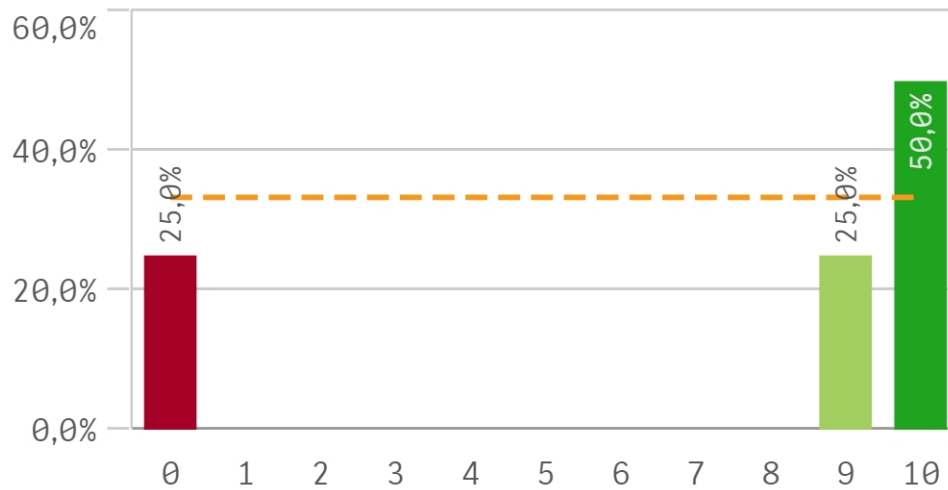
Recomendar titulación (preinscripción)



Recomendar la UCM (preinscripción)



Seguir en la misma titulación (vinculación)



Seguir como alumno de la UCM (vinculación)

