



OFICINA para la CALIDAD
Vicerrectorado de Calidad
UNIVERSIDAD COMPLUTENSE DE MADRID

CURSO: 2021-22

CENTRO: FACULTAD DE CIENCIAS MATEMÁTICAS

Población N

46

%_Participacion

6,5%

Participación n

3

Edad (años)

(%) Porcentaje por franjas

El gráfico no se muestra porque solo contiene valores indefinidos.

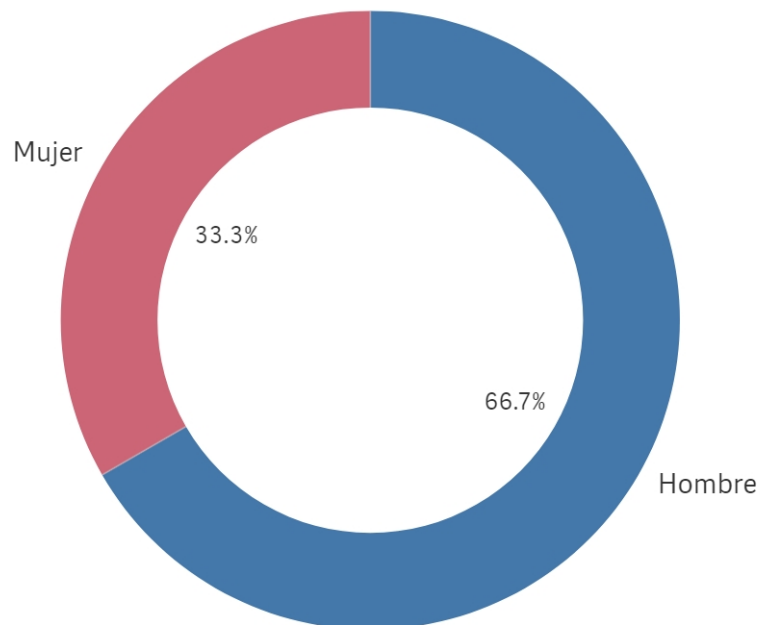
Edad media (años)

-

Desviación típica

-

Genero



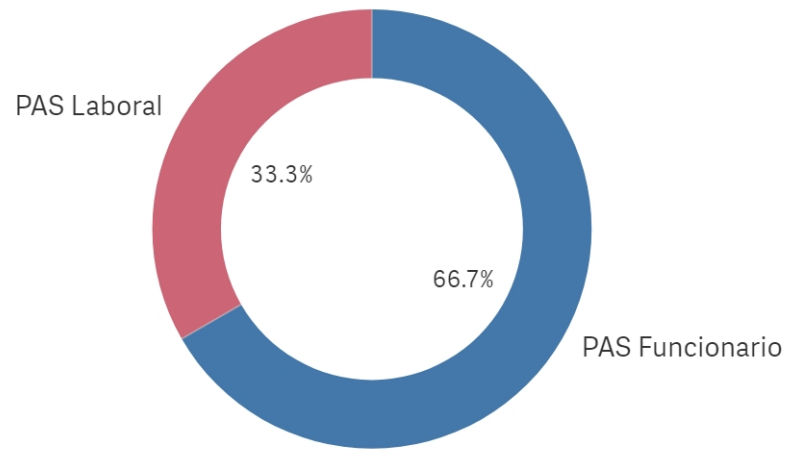
■ Hombre ■ Mujer

Jornada de trabajo



■ A tiempo completo

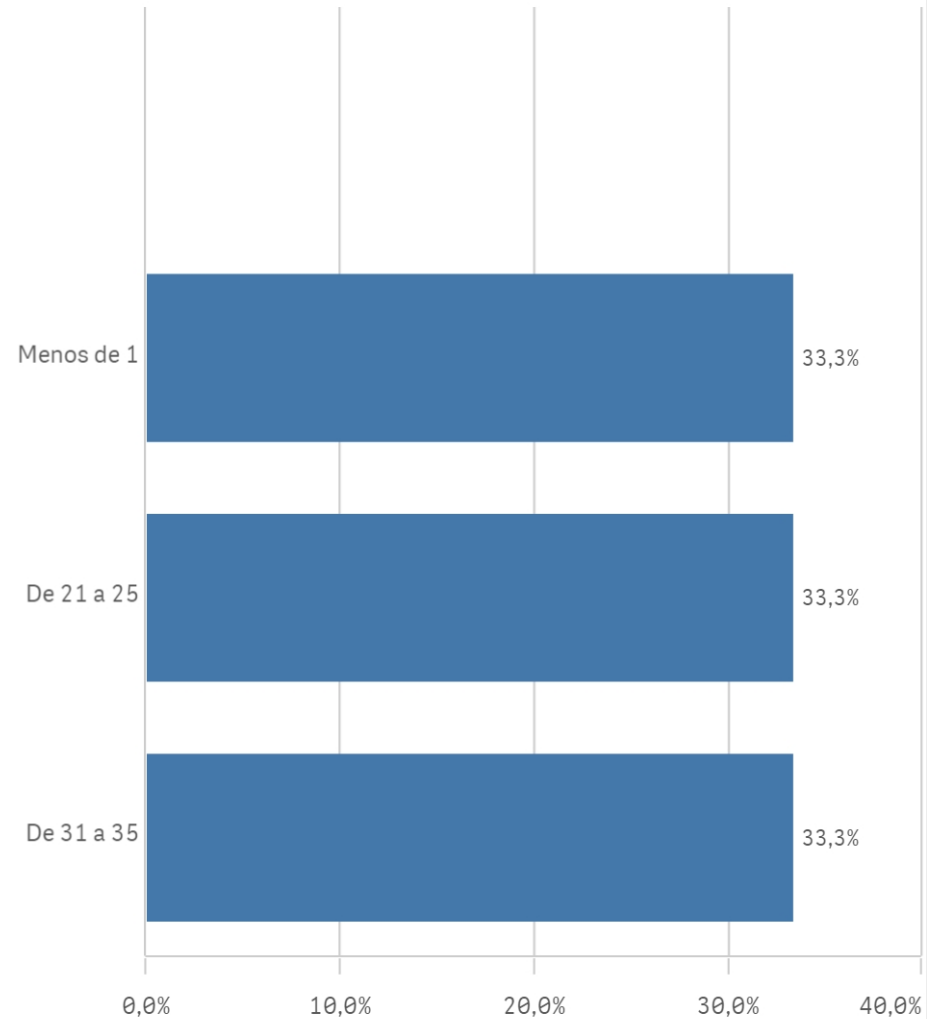
Tipo de contrato PAS



■ PAS Funcionario ■ PAS Laboral

Experiencia laboral (años)

(%) Porcentaje por franjas



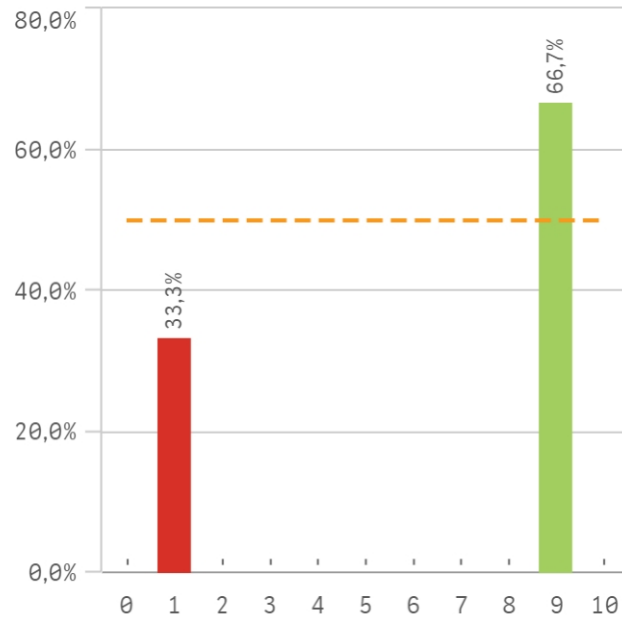
Experiencia media (años)

18,3

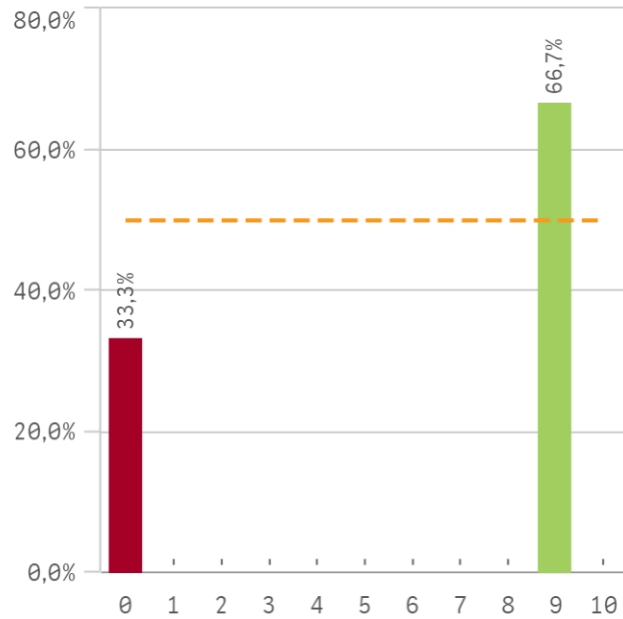
Desviación Típica

16,8

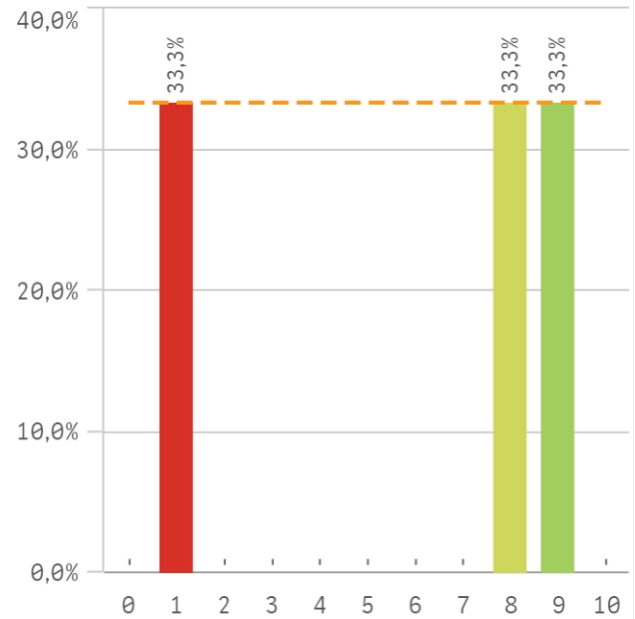
Información sobre las titulaciones para el...



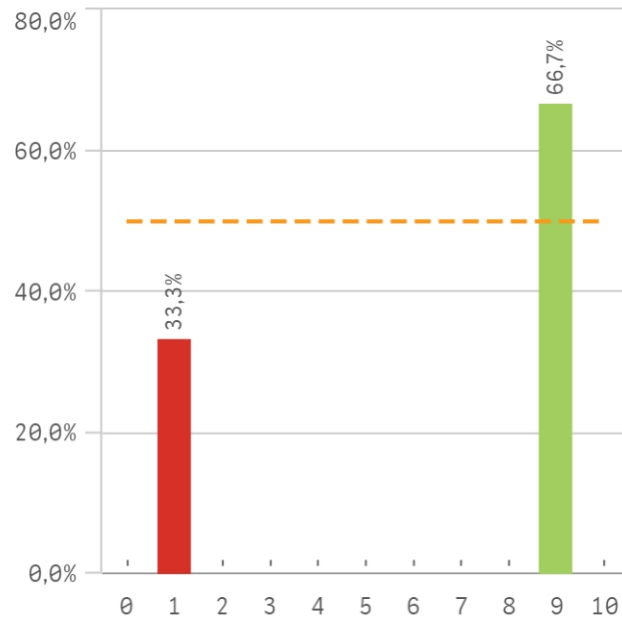
Comunicación con los responsables acad...



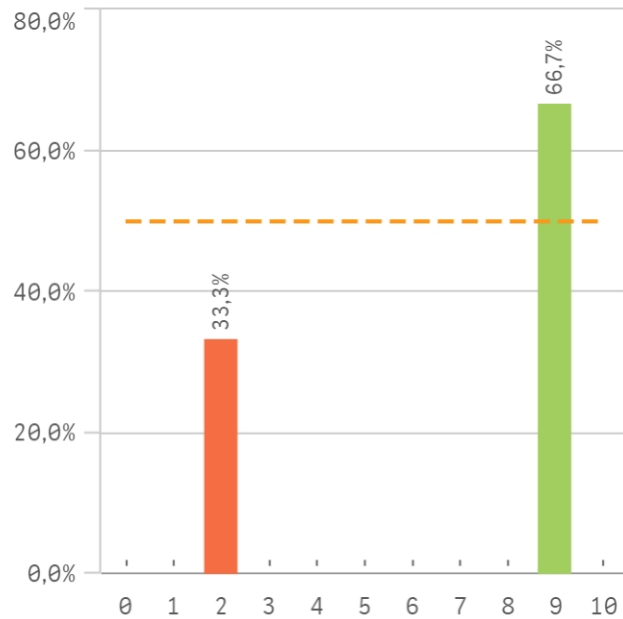
Comunicación con el profesorado



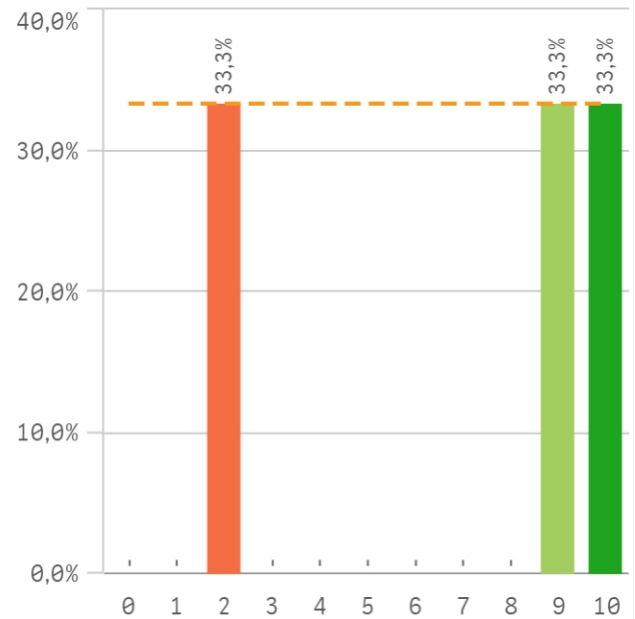
Comunicación con otras unidades admini...



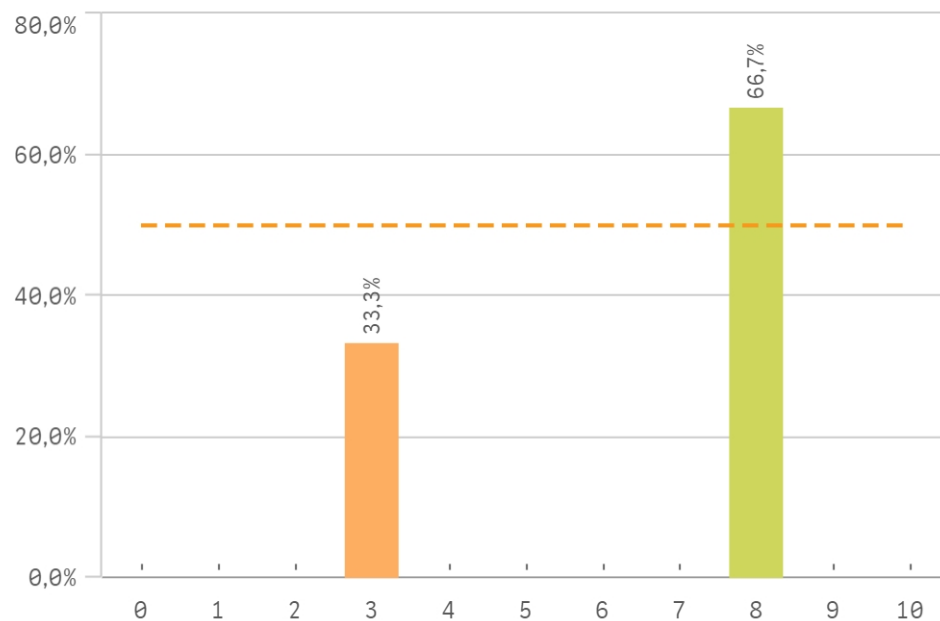
Comunicación con la gerencia del Centro



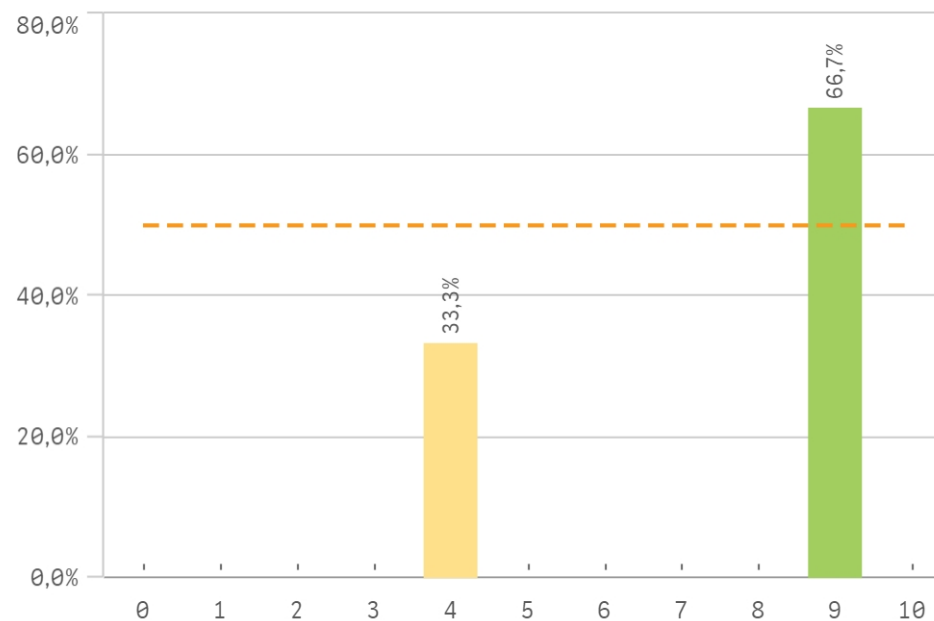
Comunicación con los Servicios Centrales



Relación con el alumnado del Centro

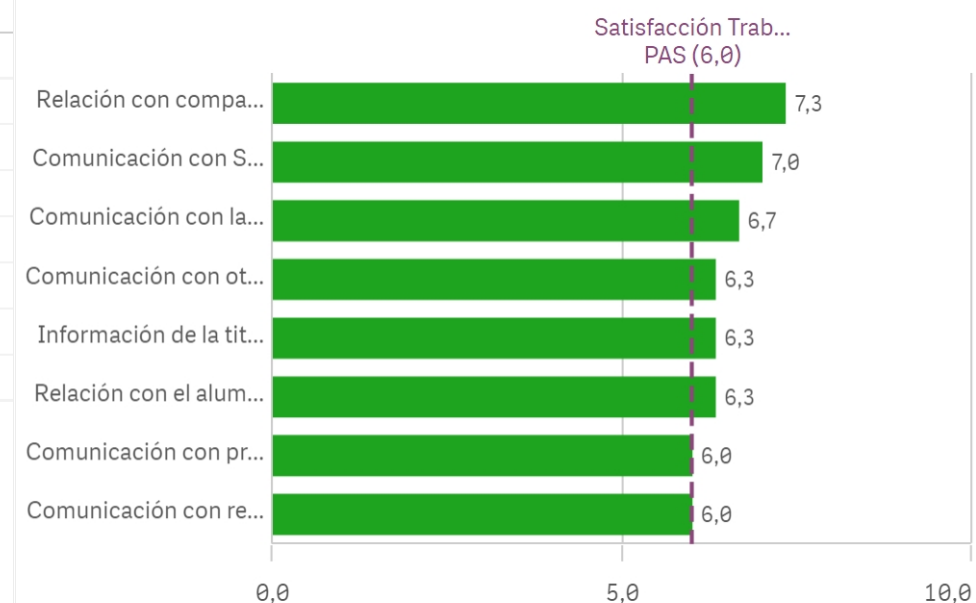


Relación con los compañeros del Servicio

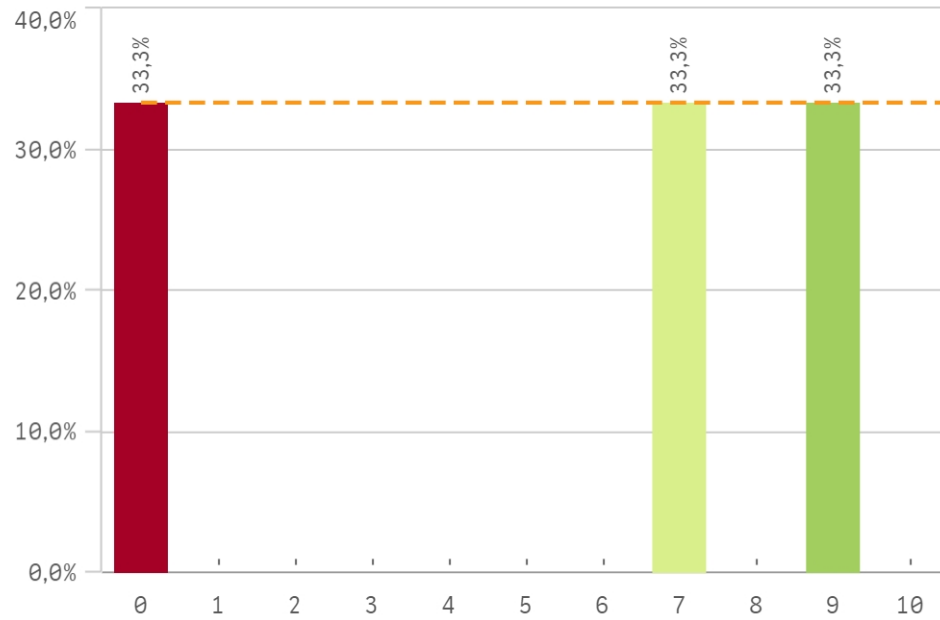


Información	Media	Desv. típica	Medi...
Relación con compañeros del Servicio	7,3	2,9	9,0
Comunicación con Servicios Centrales	7,0	4,4	9,0
Comunicación con la gerencia del Centro	6,7	4,0	9,0
Relación con el alumnado del Centro	6,3	2,9	8,0
Información de la titulación	6,3	4,6	9,0
Comunicación con otras unidades	6,3	4,6	9,0
Comunicación con responsables académicos	6,0	5,2	9,0
Comunicación con profesores	6,0	4,4	8,0

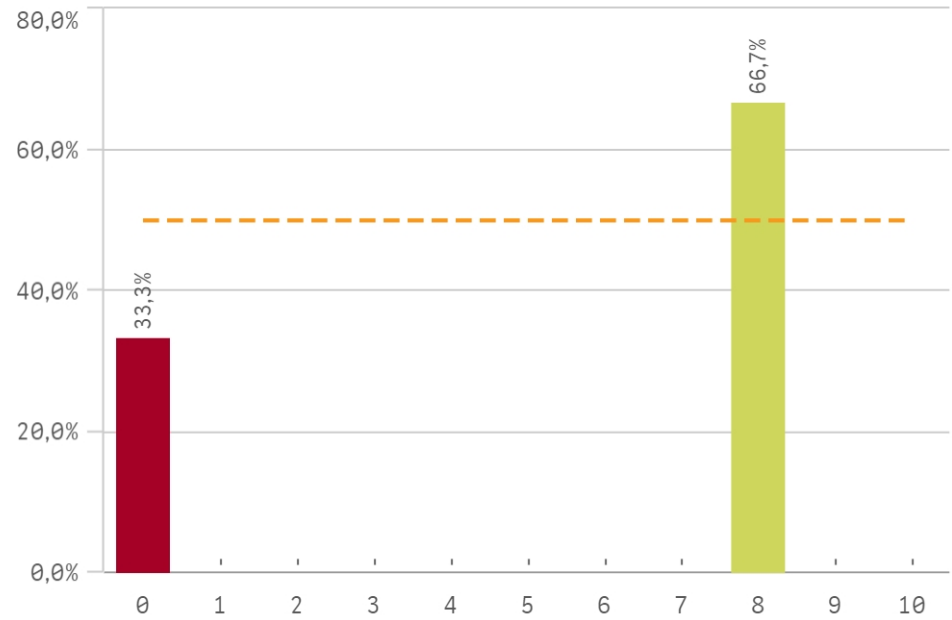
Fortalezas y debilidades



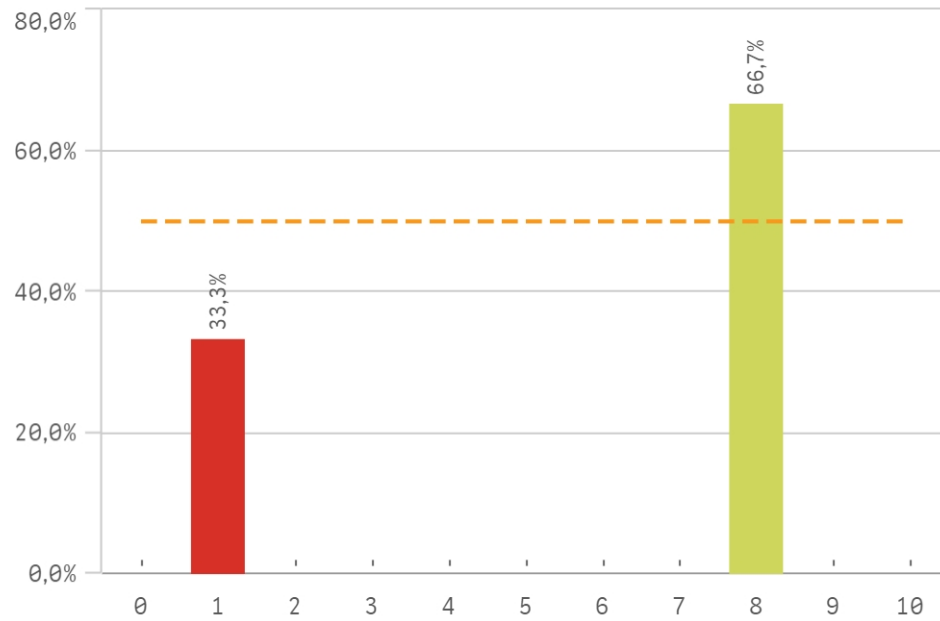
Espacios de trabajo



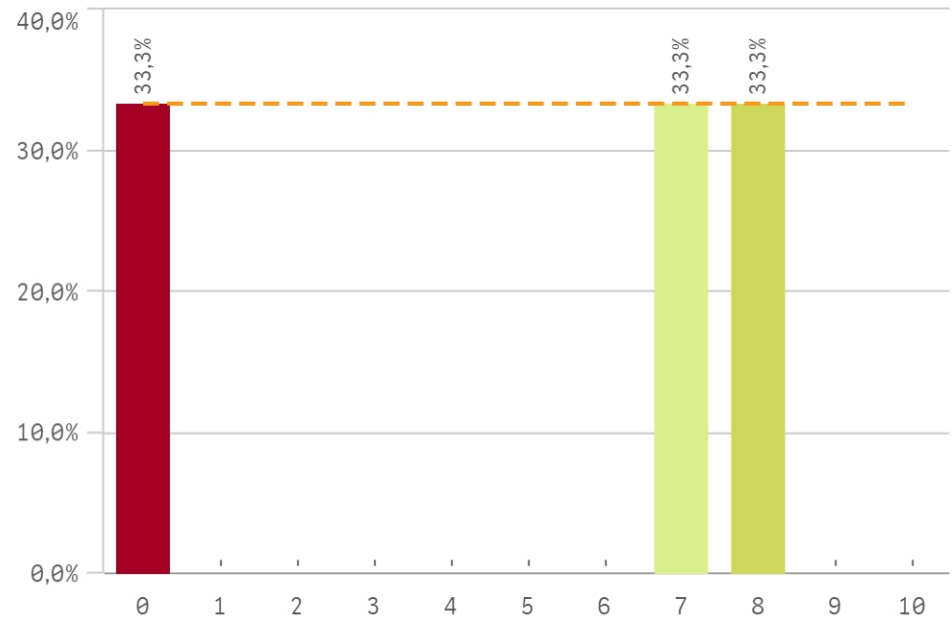
Recursos materiales y tecnológicos



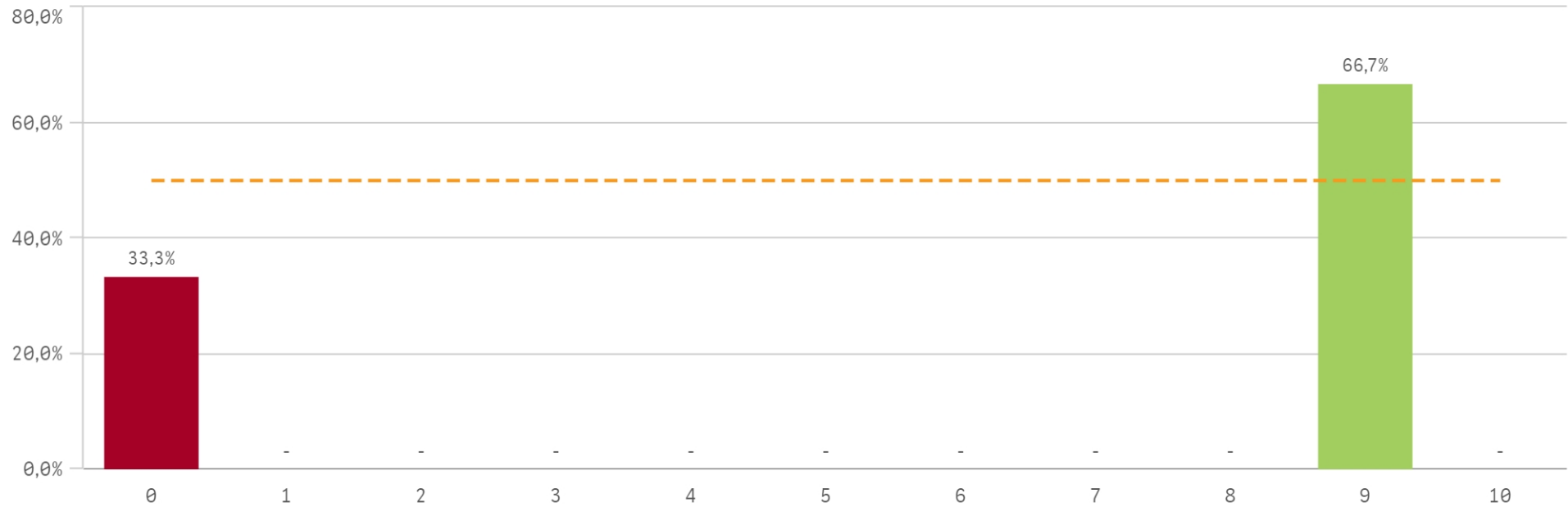
Plan de formación para el PAS



Servicios de Riesgos Laborales

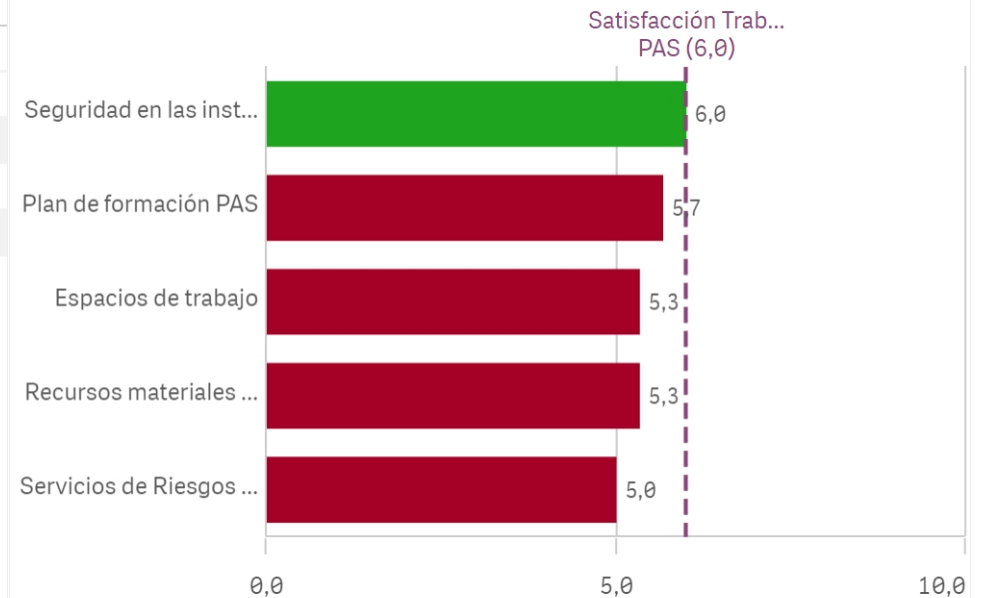


Seguridad de las instalaciones

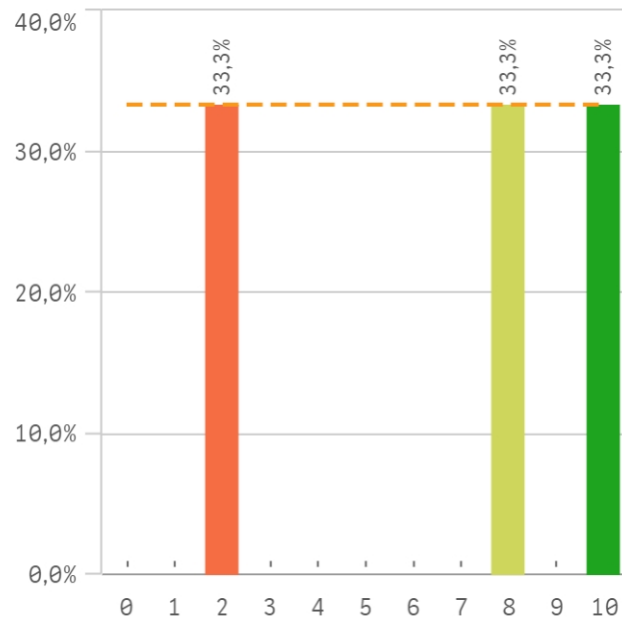


Recursos	Media	Desv. típica	Medi...	Moda
Seguridad en las instalaciones	6,0	5,2	9,0	9,0
Plan de formación PAS	5,7	4,0	8,0	8,0
Espacios de trabajo	5,3	4,7	7,0	-
Recursos materiales y tecnológicos	5,3	4,6	8,0	8,0
Servicios de Riesgos Laborales	5,0	4,4	7,0	-

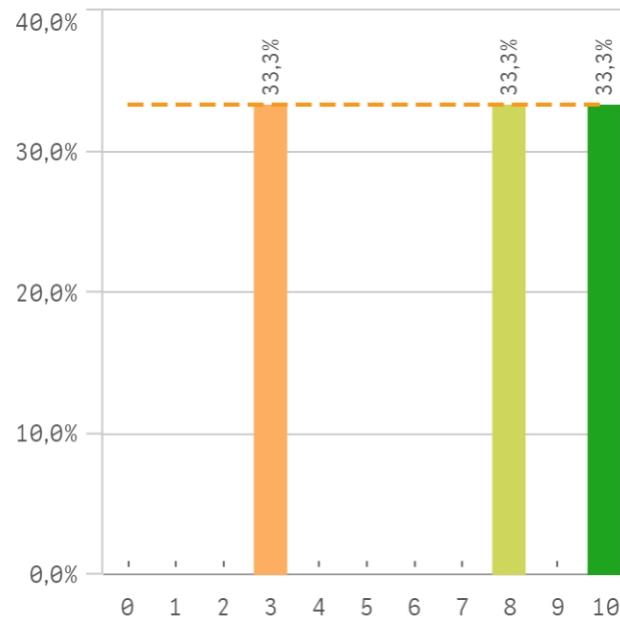
Fortalezas y debilidades



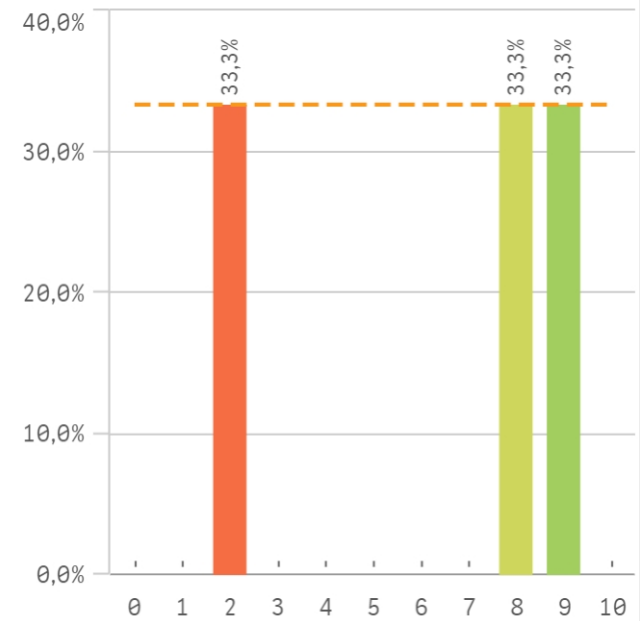
Conocimiento de funciones y responsabi...



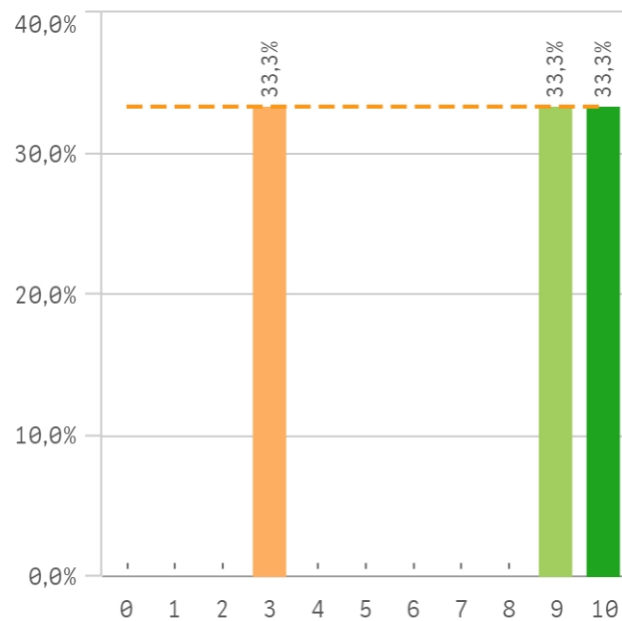
Organización del trabajo en la Unidad



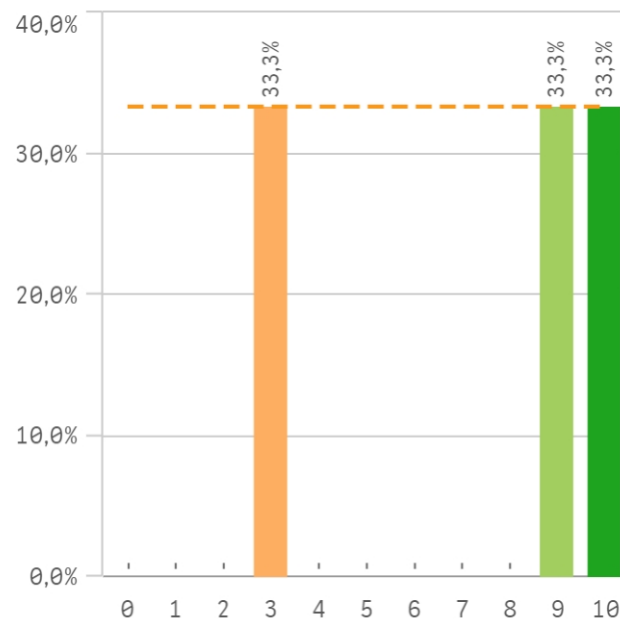
Posibilidad de ser sustituido



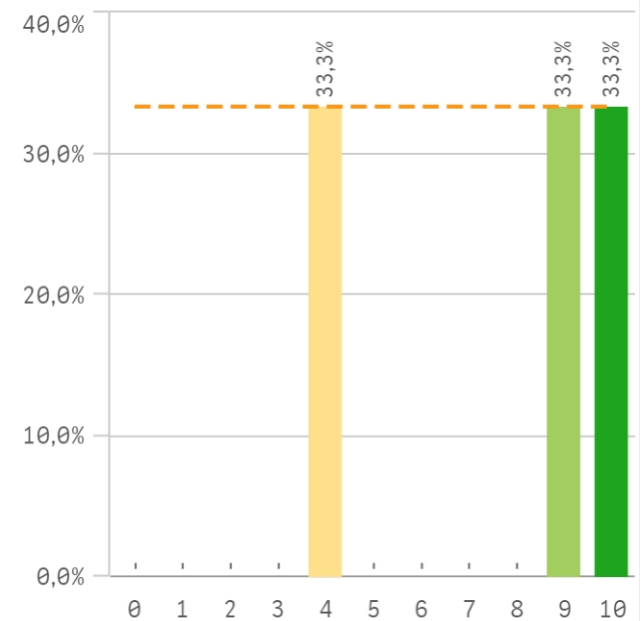
Relación formación/tareas



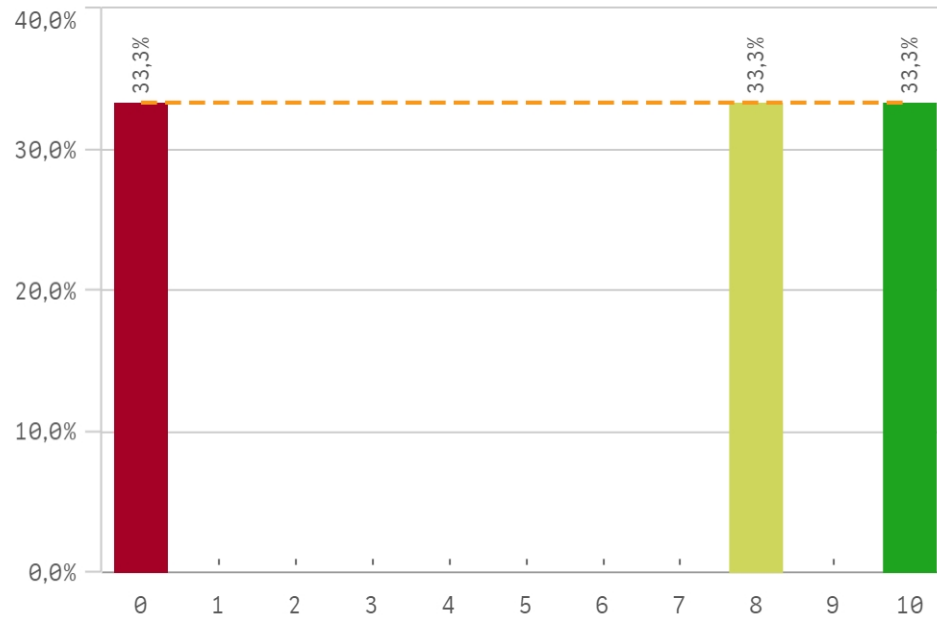
Adecuación de conocimientos y habilidad...



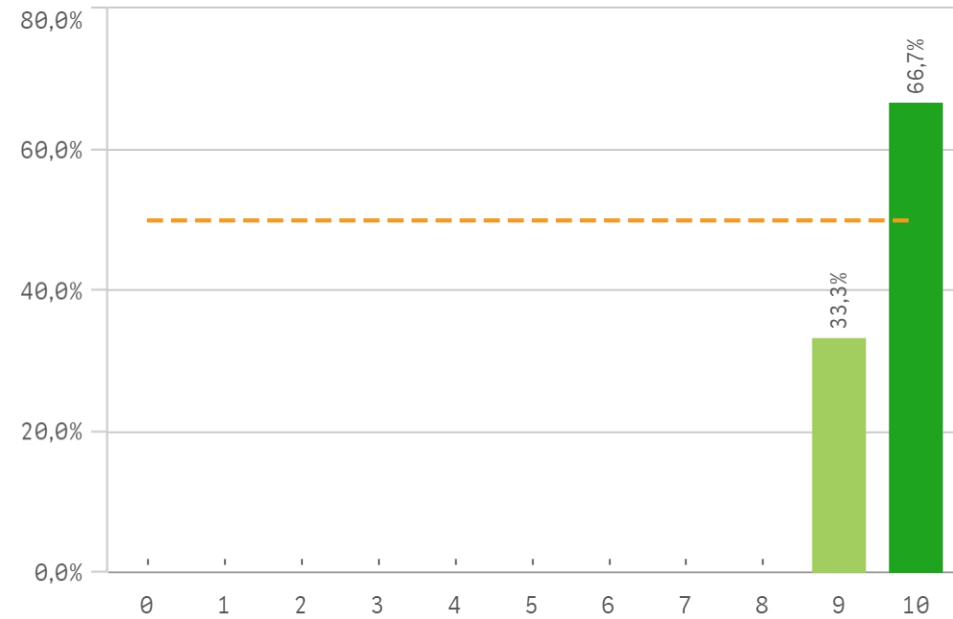
Tareas corresponden con su puesto



Definición de funciones y responsabilidades

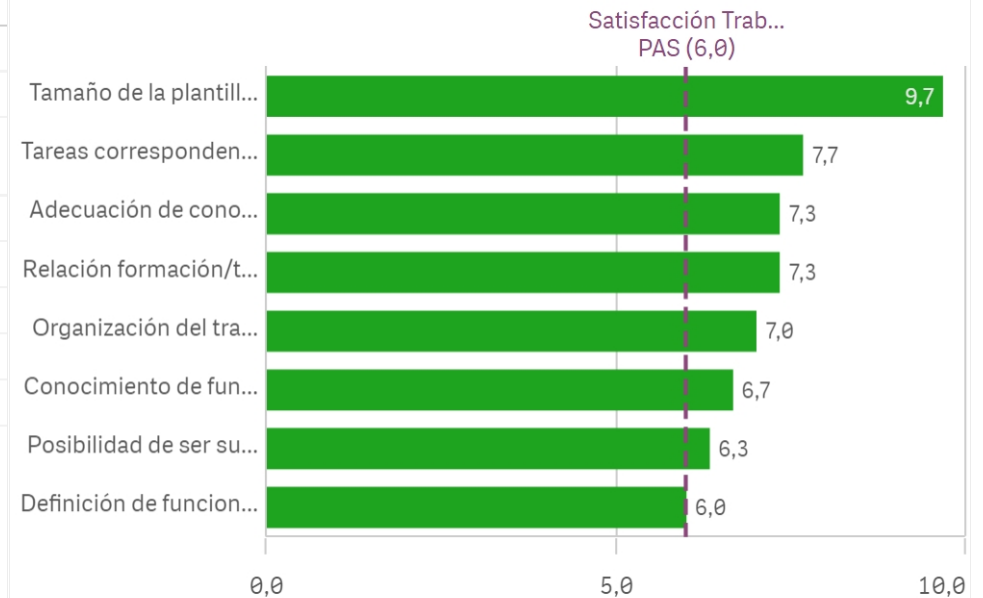


Tamaño de la plantilla existente

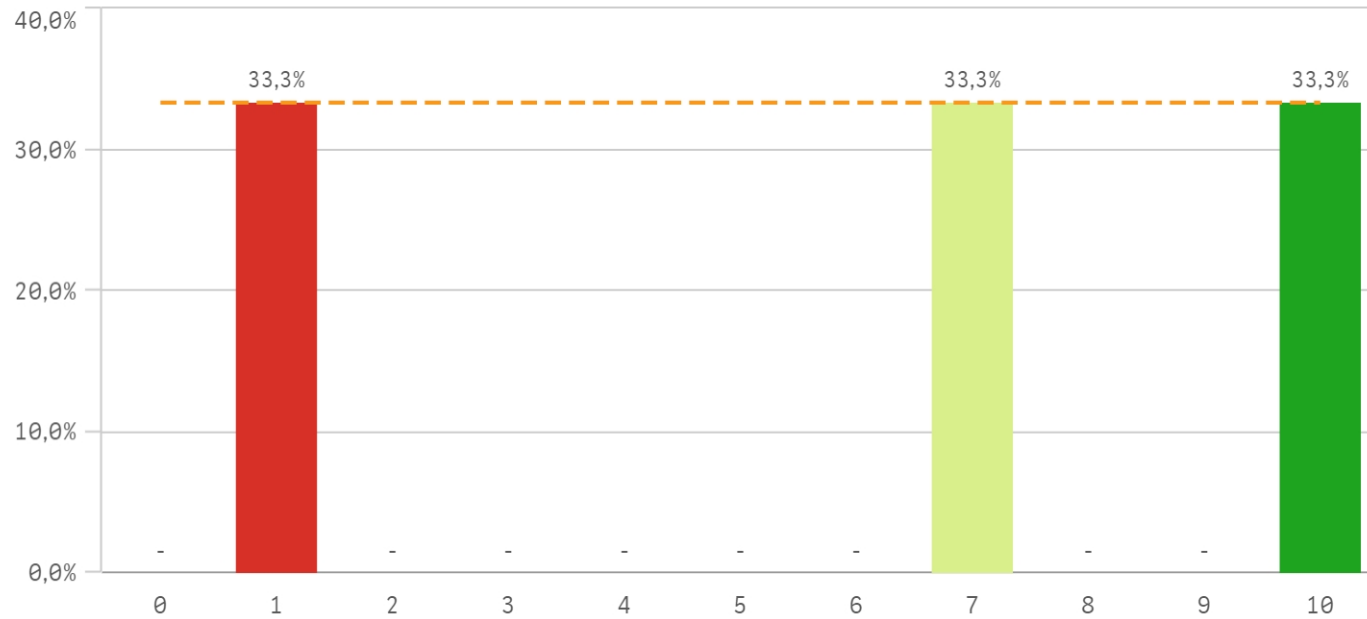


Gestión y organización	Q	Media	Desv. típica	Medi...
Tamaño de la plantilla existente		9,7	0,6	10,0
Tareas corresponden al puesto de trabajo		7,7	3,2	9,0
Adecuación de conocimientos y habilidades al trabajo		7,3	3,8	9,0
Relación formación/tareas		7,3	3,8	9,0
Organización del trabajo en la Unidad		7,0	3,6	8,0
Conocimiento de funciones y responsabilidades		6,7	4,2	8,0
Posibilidad de ser sustituido		6,3	3,8	8,0
Definición de funciones y responsabilidades		6,0	5,3	8,0

Fortalezas y debilidades

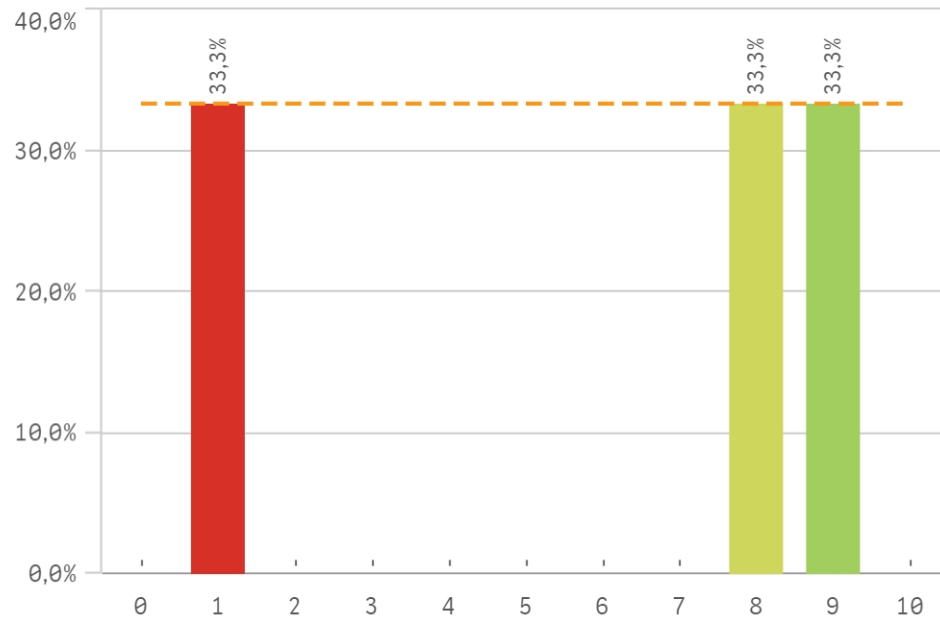


Satisfacción con el trabajo

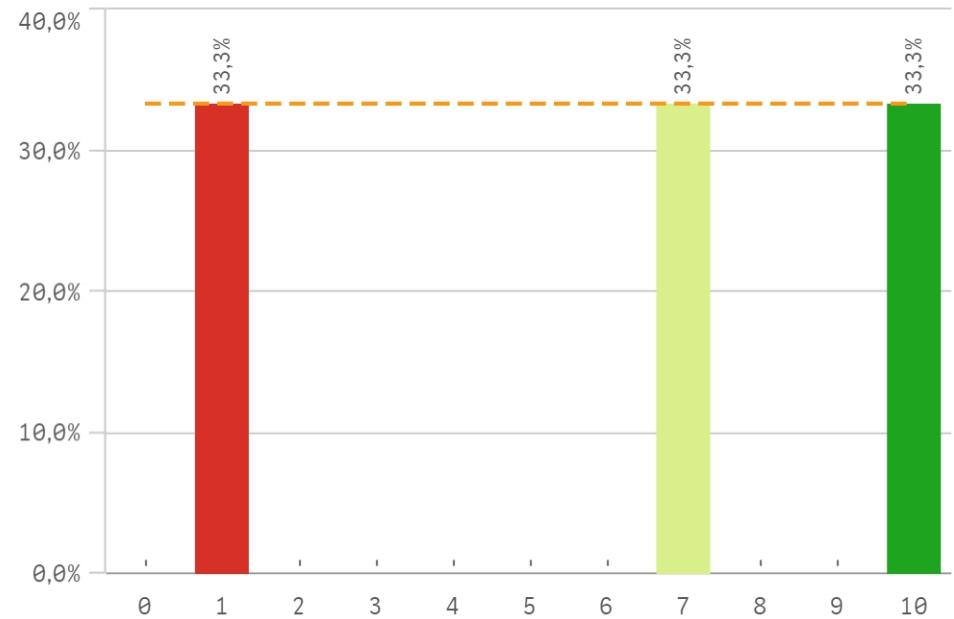


Media
6,0
Desviación Típica
4,6
Mediana
7,0
Moda
-

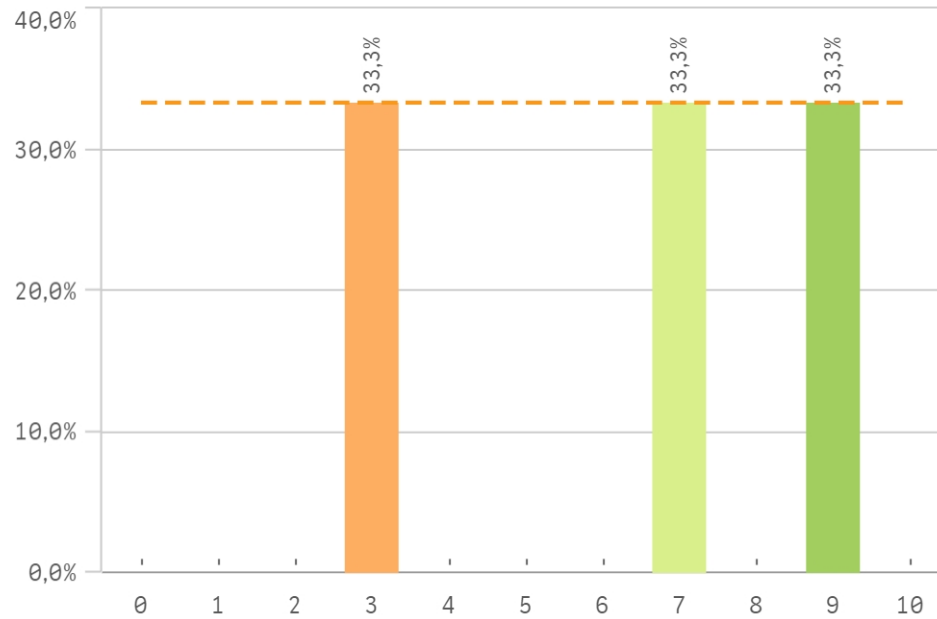
Satisfacción de pertenecer a la UCM



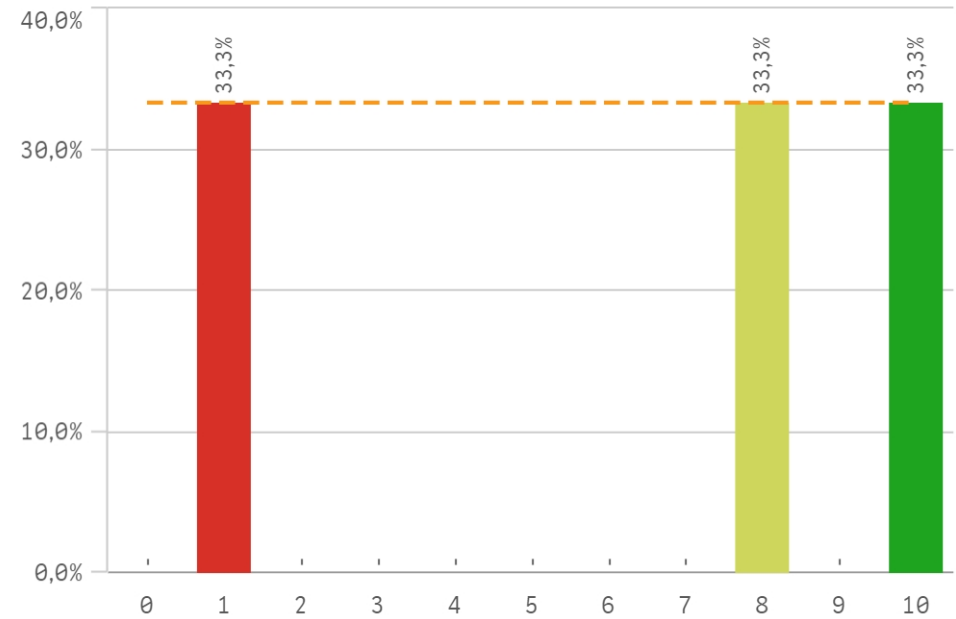
Orgullo PAS en la UCM



Reconocimiento de su trabajo

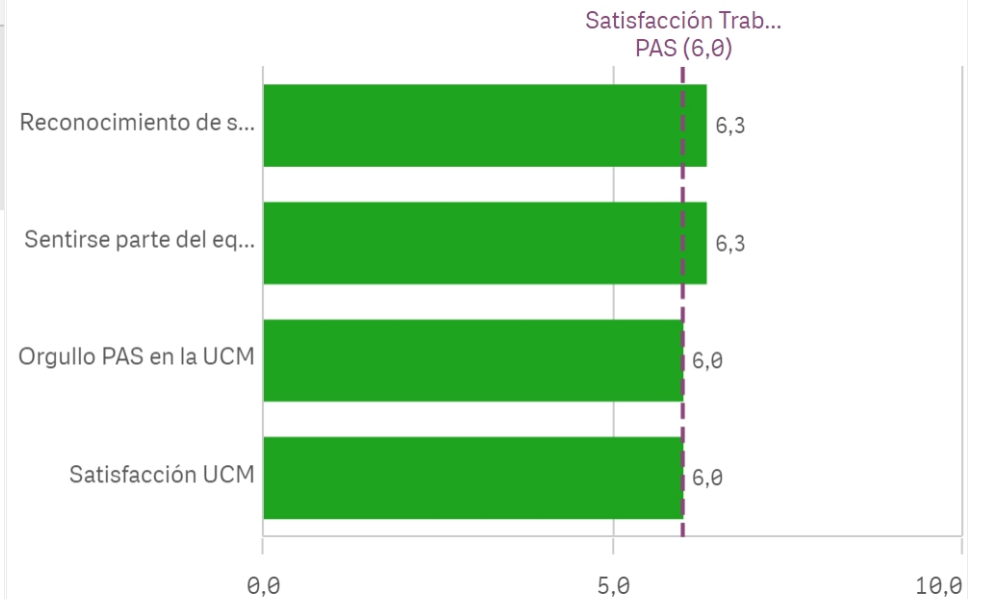


Sentirse parte del equipo de trabajo

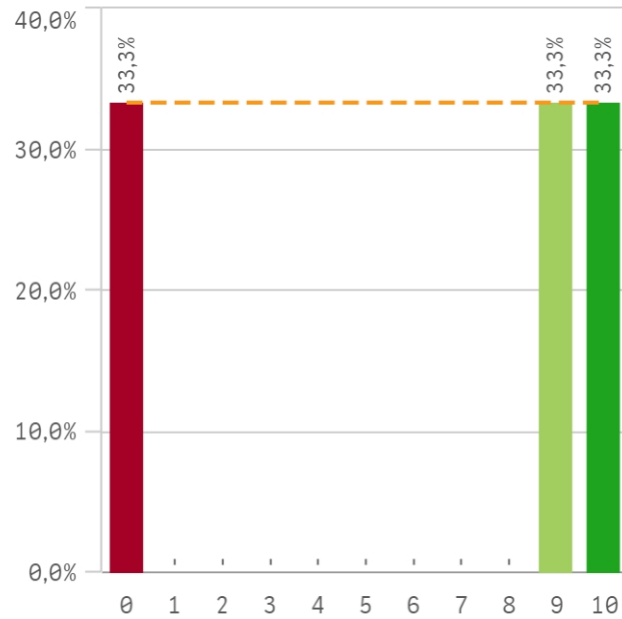


Satisfacción global	Q	Media	Desv. típica	Medi...	Moda
Reconocimiento de su trabajo		6,3	3,1	7,0	-
Sentirse parte del equipo de trabajo		6,3	4,7	8,0	-
Orgullo PAS en la UCM		6,0	4,6	7,0	-
Satisfacción UCM		6,0	4,4	8,0	-

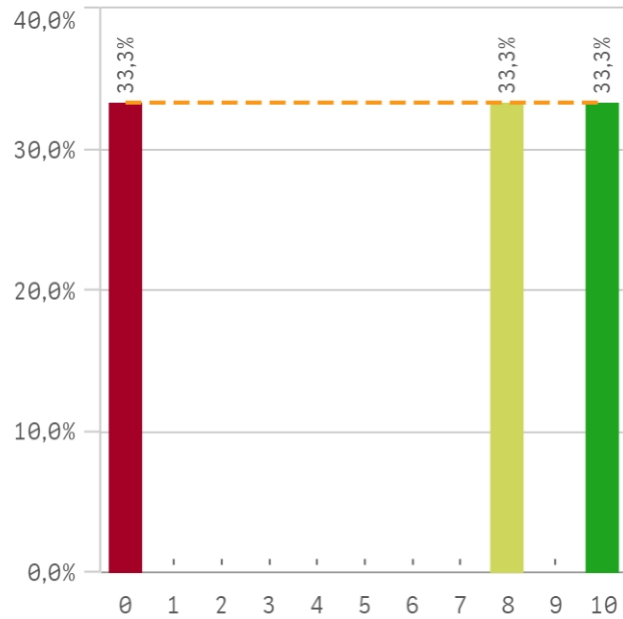
Fortalezas y debilidades



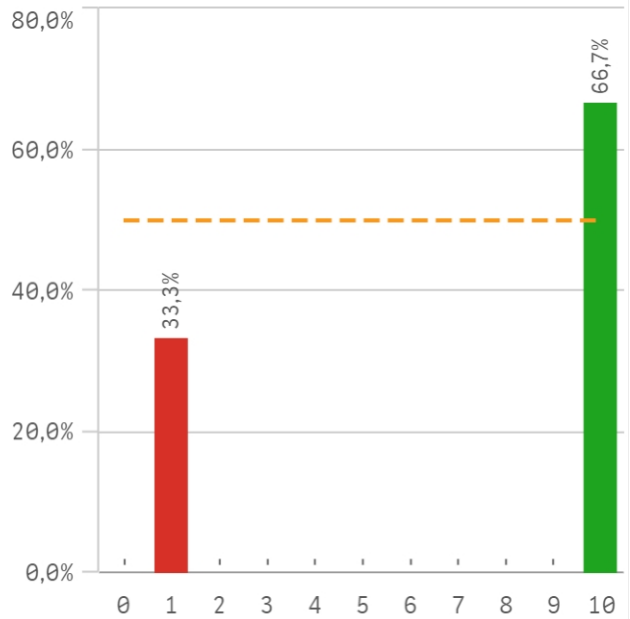
Repetir como PAS en la UCM (fidelidad)



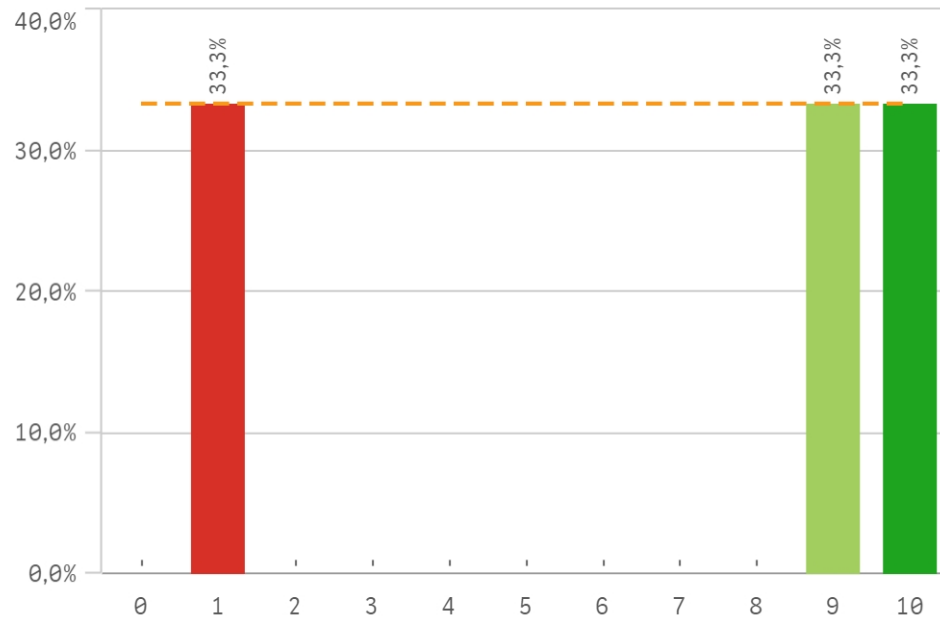
Seguir como PAS UCM vs PAS otra Univ. (...



Recomendar titulaciones UCM (preinscri...



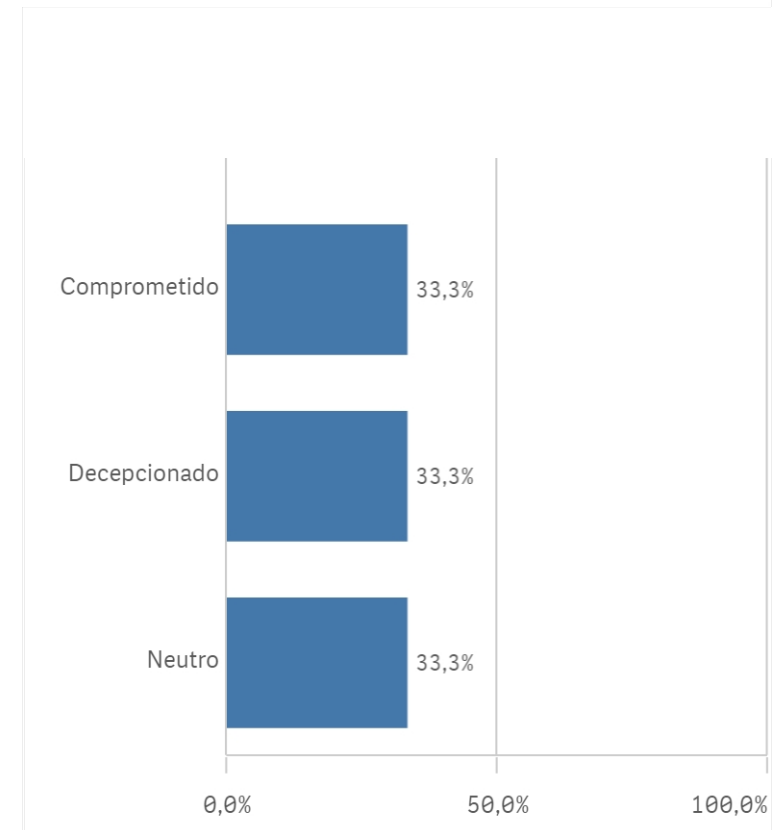
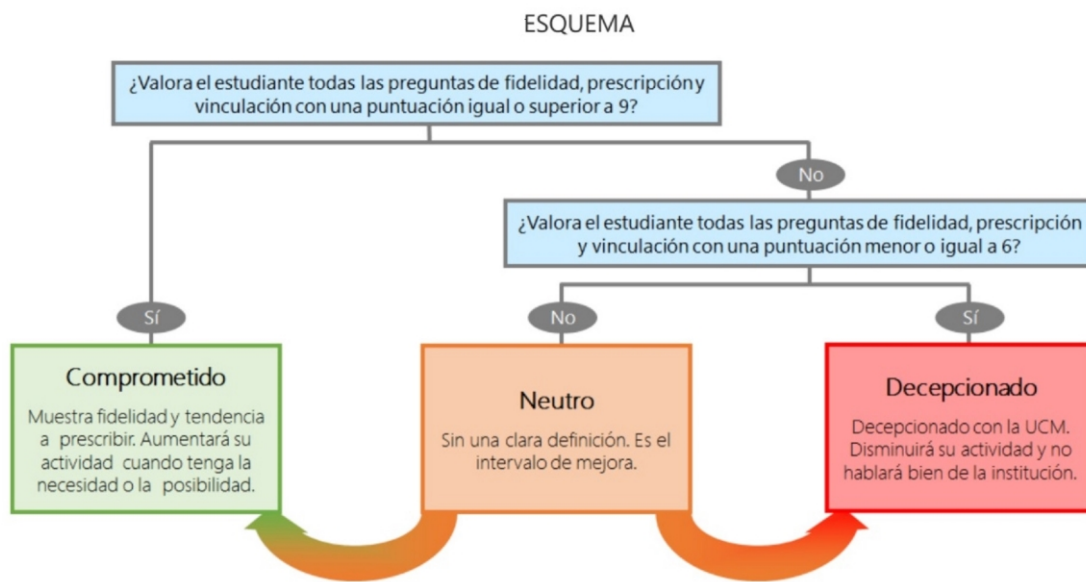
Recomendar estudiar en laUCM (preinscripción)



Compromiso	Q	Media	Desv. típica	Medi...	Moda
Recomendar titulaciones UCM	7,0	5,2	10,0	10,0	-
Recomendar estudiar en la UCM	6,7	4,9	9,0	9,0	-
Repetir como PAS en la UCM	6,3	5,5	9,0	9,0	-
Seguir como PAS UCM vs PAS otra Univ.	6,0	5,3	8,0	8,0	-

Construcción y significado del valor "compromiso":

- * Estudiante comprometido: valora con 9 o más puntos todas las preguntas de fidelidad, prescripción y vinculación.
- * Estudiante neutro: la puntuación que otorga a todas las preguntas de fidelidad, prescripción y vinculación están entre 6 y 9.
- * Estudiante decepcionado: valora con 6 o menos puntos todas las preguntas de fidelidad, prescripción y vinculación.



Información	Q	Media	Gestión y organización	Q	Media
Relación con compañeros del Servicio		7,3	Tamaño de la plantilla existente		9,7
Comunicación con Servicios Centrales		7,0	Tareas corresponden al puesto de trabajo		7,7
Comunicación con la gerencia del Centro		6,7	Adecuación de conocimientos y habilidades al trabajo		7,3
Relación con el alumnado del Centro		6,3	Relación formación/tareas		7,3
Información de la titulación		6,3	Organización del trabajo en la Unidad		7,0
Comunicación con otras unidades		6,3	Conocimiento de funciones y responsabilidades		6,7
Comunicación con responsables académicos		6,0	Posibilidad de ser sustituido		6,3
Comunicación con profesores		6,0	Definición de funciones y responsabilidades		6,0

Recursos	Q	Media	Satisfacción global	Q	Media	Compromiso	Q	Media
Seguridad en las instalaciones		6,0	Reconocimiento de su trabajo		6,3	Recomendar titulaciones UCM		7,0
Plan de formación PAS		5,7	Sentirse parte del equipo de trabajo		6,3	Recomendar estudiar en la UCM		6,7
Espacios de trabajo		5,3	Orgullo PAS en la UCM		6,0	Repetir como PAS en la UCM		6,3
Recursos materiales y tecnológicos		5,3	Satisfacción UCM		6,0	Seguir como PAS UCM vs PAS otra Univ.		6,0
Servicios de Riesgos Laborales		5,0						