



OFICINA para la CALIDAD  
Vicerrectorado de Calidad  
UNIVERSIDAD COMPLUTENSE DE MADRID

CURSO: 2021-22

TITULACIÓN: MASTER EN MATEMÁTICAS  
AVANZADAS

FACULTAD DE CIENCIAS MATEMÁTICAS

Población N

-

%\_Participacion

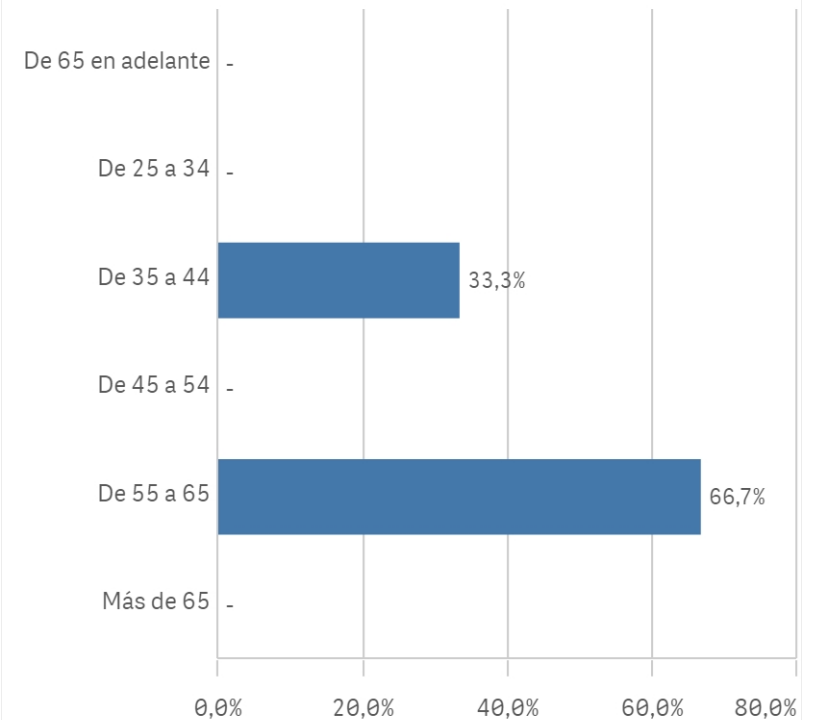
-

Participación n

3

### Edad (años)

(%) Porcentaje por franjas



### Genero



Edad media (años)

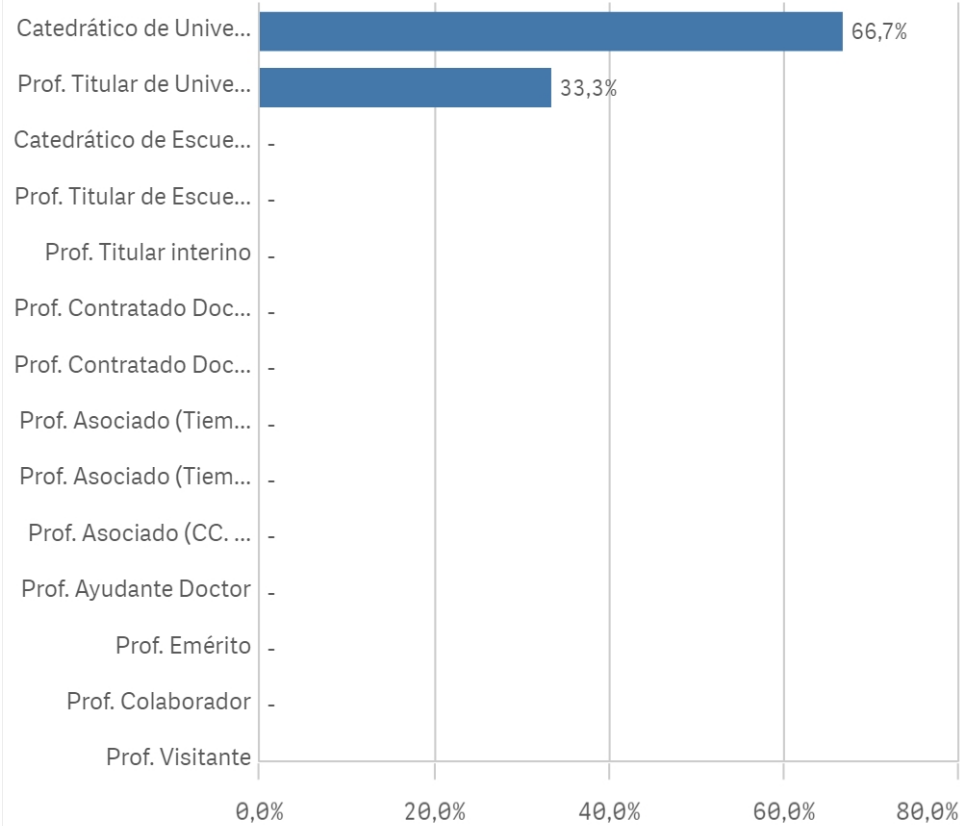
54,0

Des. Típica

8,7

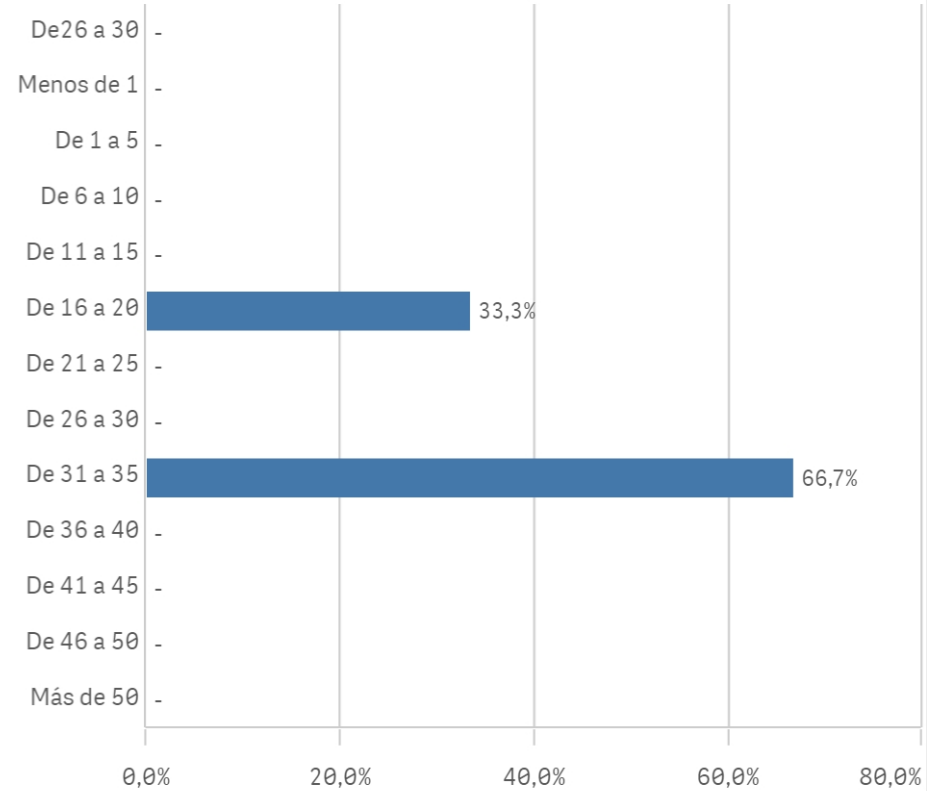
■ Hombre

### Distribución por categorías

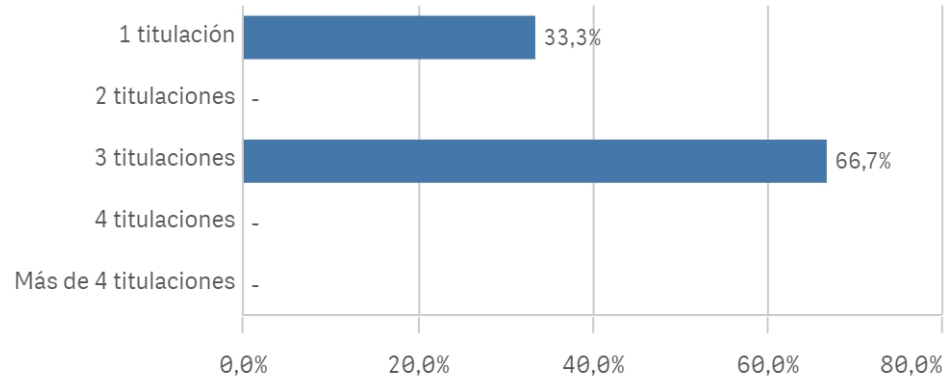


### Experiencia laboral (años)

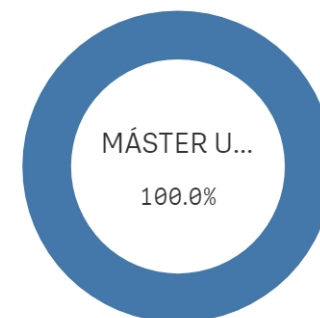
(%) Porcentaje por franjas



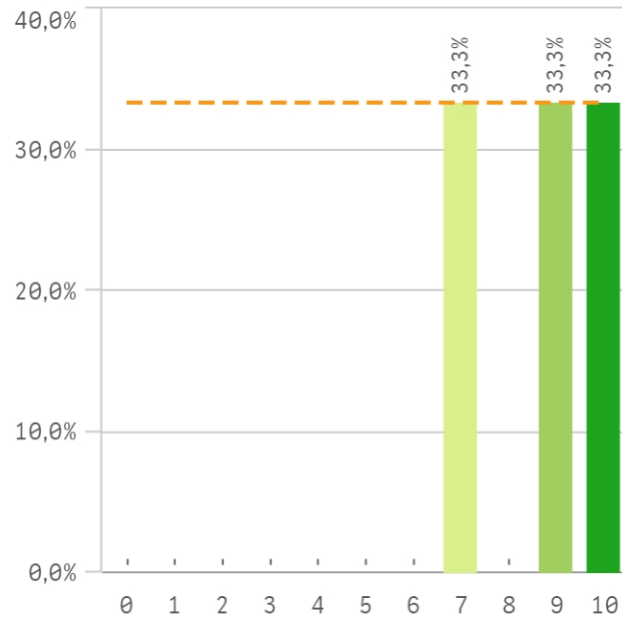
### Distribución por N° de Titulaciones



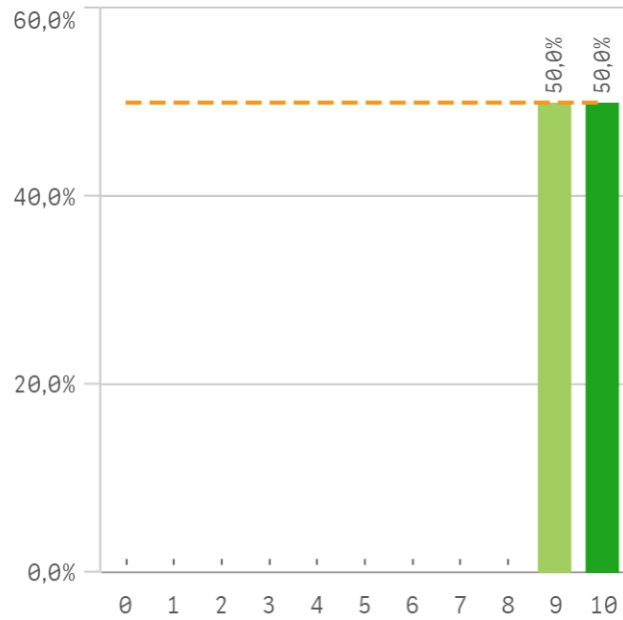
### Tipo de titulación (%)



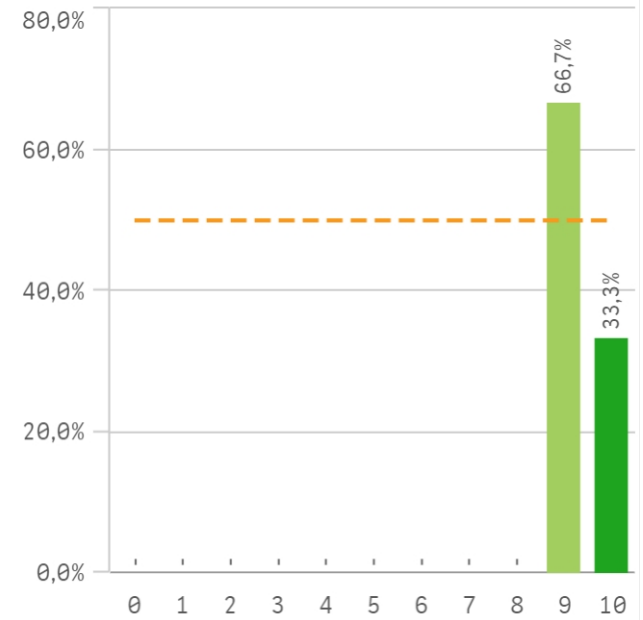
**Plan de estudios**



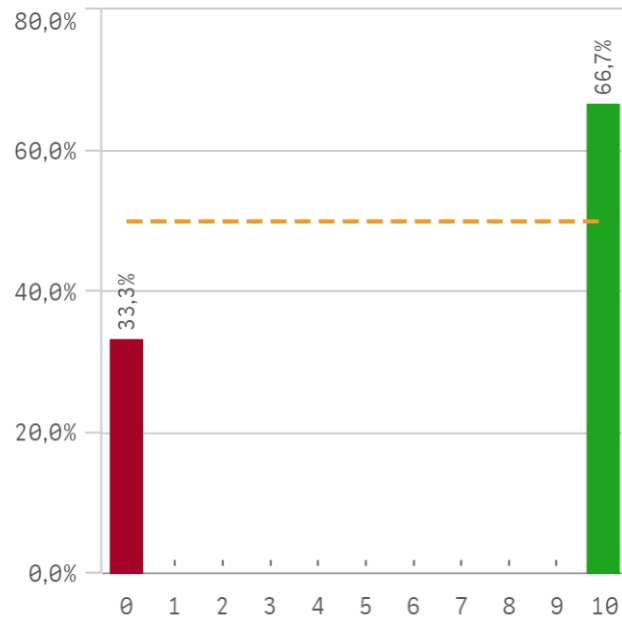
**Objetivos claros**



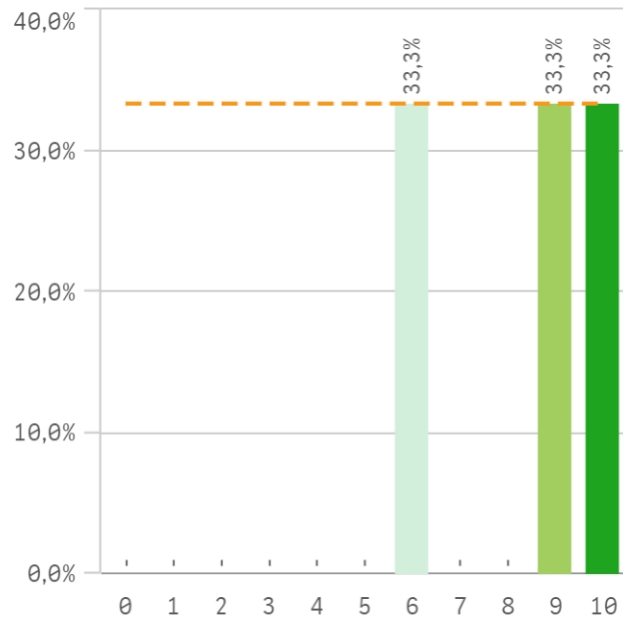
**Cumplimiento del programa**



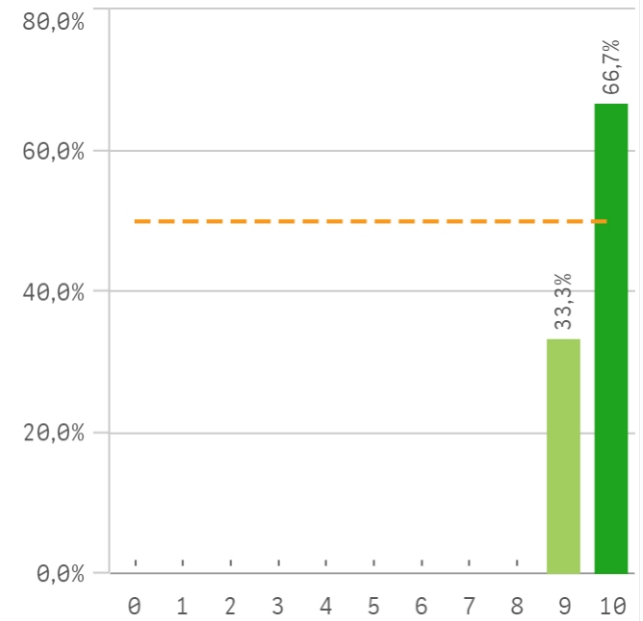
**Orientación internacional**



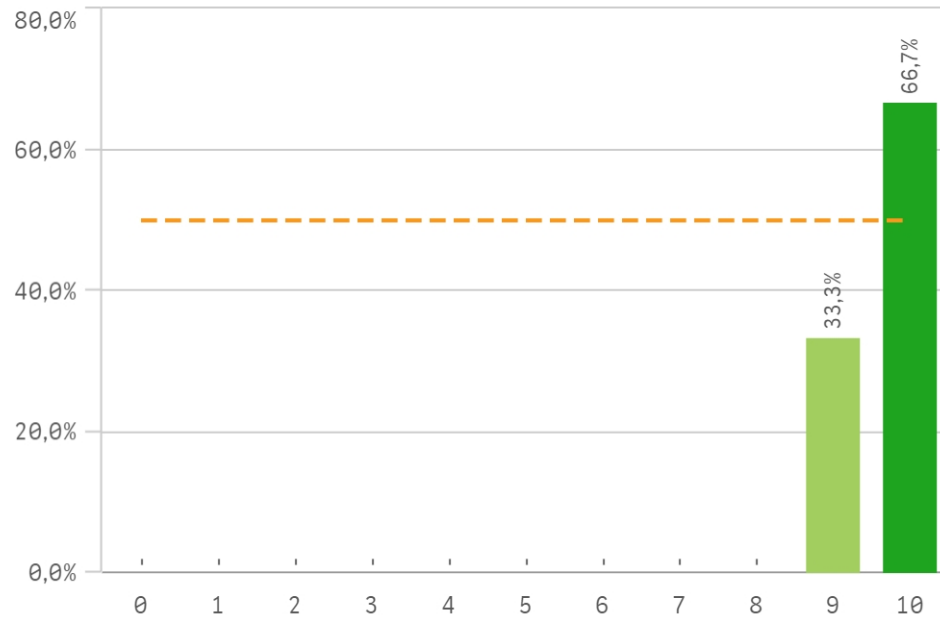
**Coordinación de la titulación**



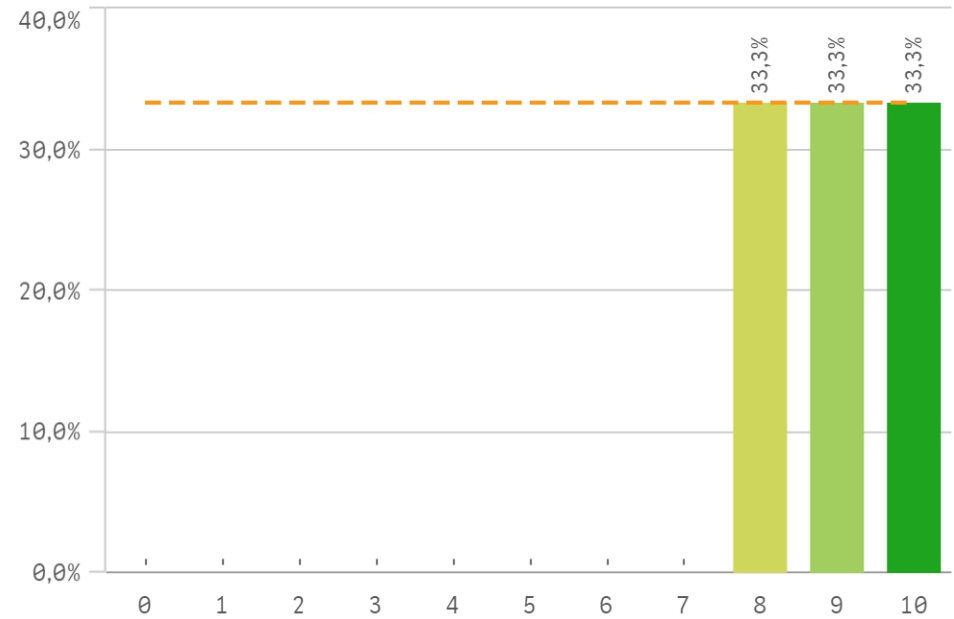
**Alumnos por aula**



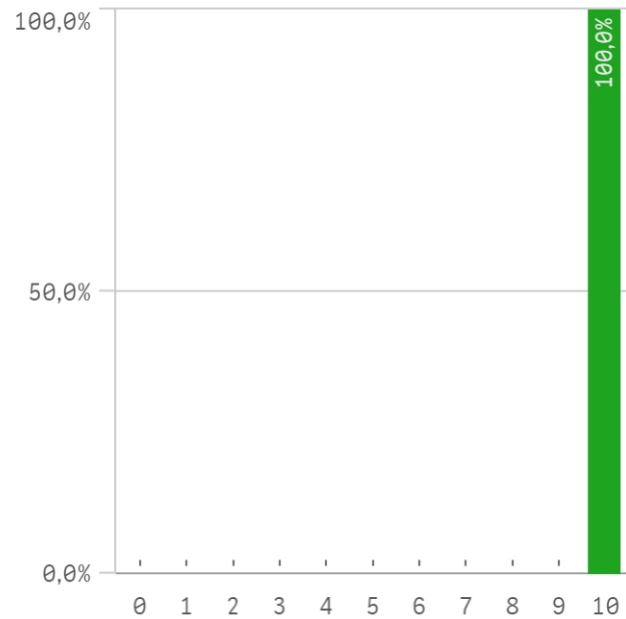
**Dificultad apropiada**



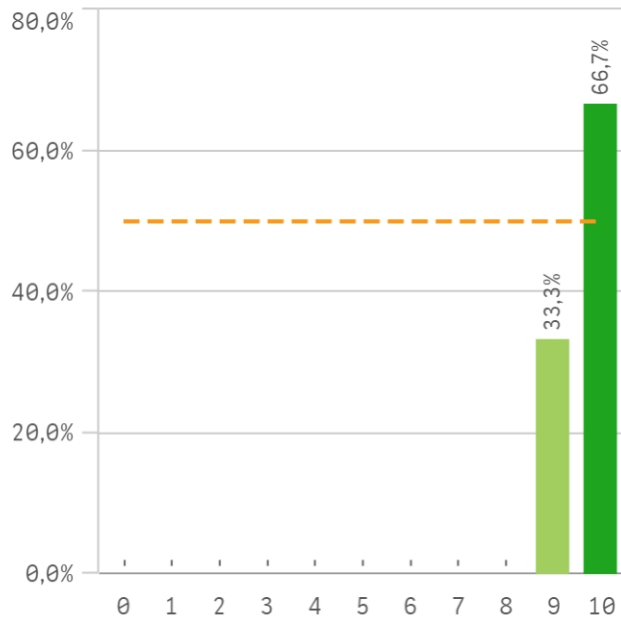
**Integración teoría/práctica**



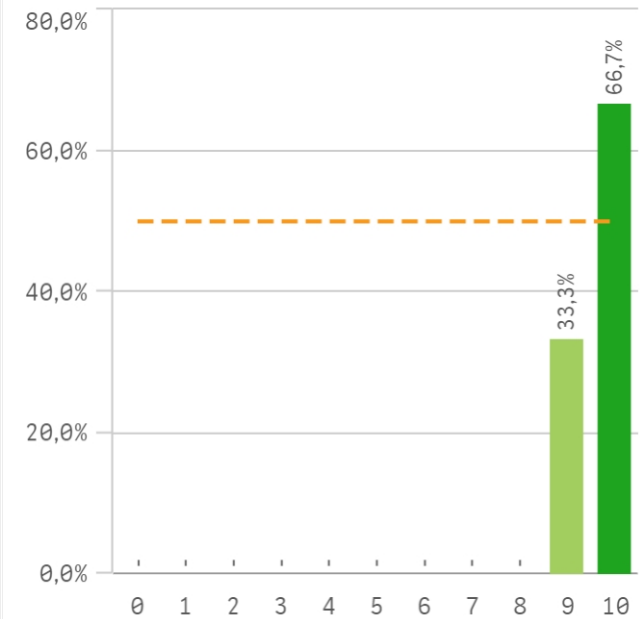
**Relación calidad/precio**



**Calificaciones en tiempo**



**Importancia en la sociedad**

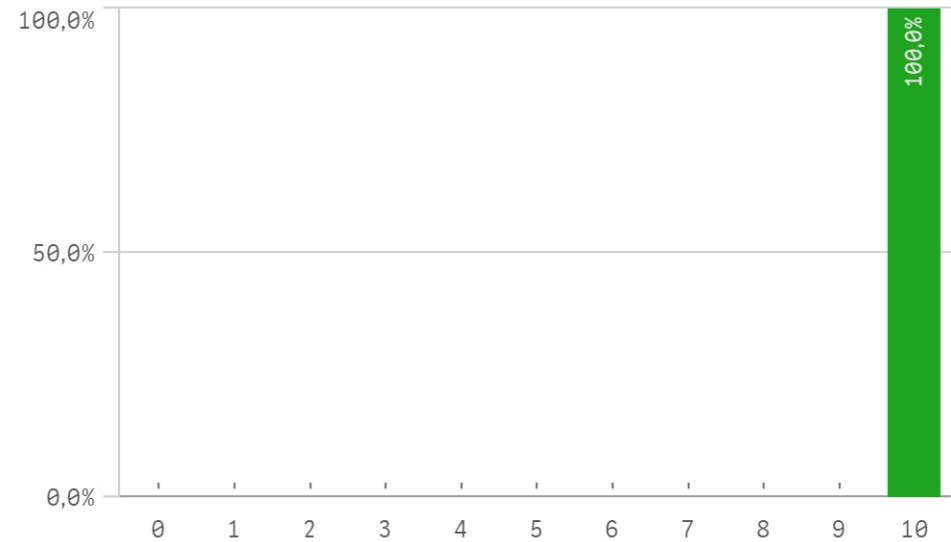


## Prácticas externas

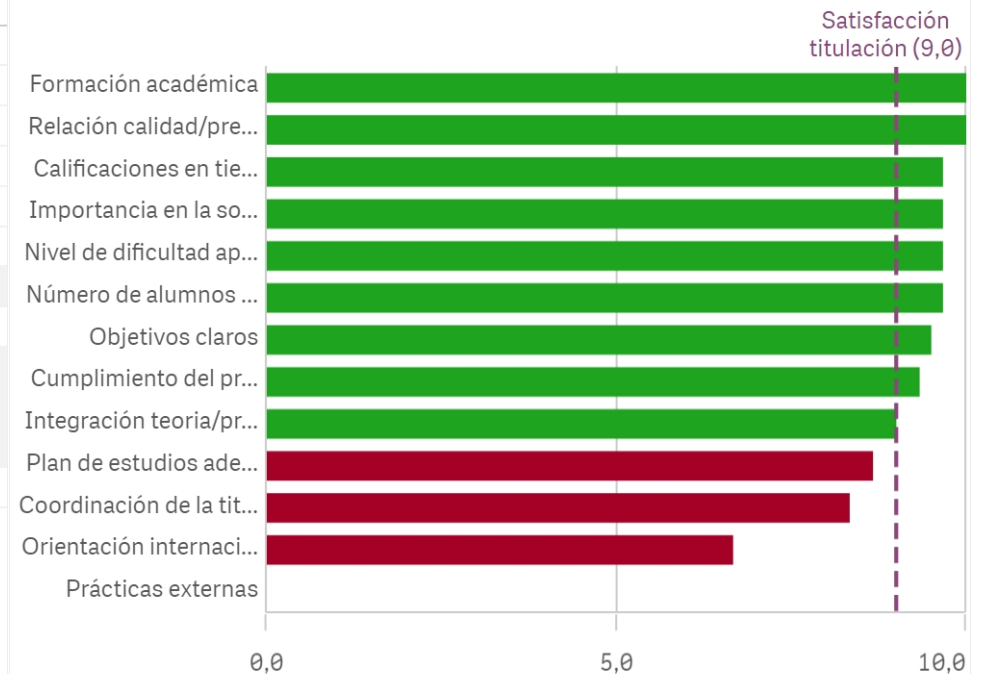
El gráfico no se muestra porque solo contiene valores indefinidos.

Aspectos de la titulación	Media	Desv. típica	Media...	Moda
Formación académica	10,0	0,0	10,0	10,0
Relación calidad/precio	10,0	-	10,0	10,0
Calificaciones en tiempo adecuado	9,7	0,6	10,0	10,0
Importancia en la sociedad	9,7	0,6	10,0	10,0
Nivel de dificultad apropiada	9,7	0,6	10,0	10,0
Número de alumnos por aula	9,7	0,6	10,0	10,0
Objetivos claros	9,5	0,7	9,5	-
Cumplimiento del programa	9,3	0,6	9,0	9,0
Integración teoría/práctica	9,0	1,0	9,0	-
Plan de estudios adecuado	8,7	1,5	9,0	-
Coordinación de la titulación	8,3	2,1	9,0	-
Orientación internacional	6,7	5,8	10,0	10,0

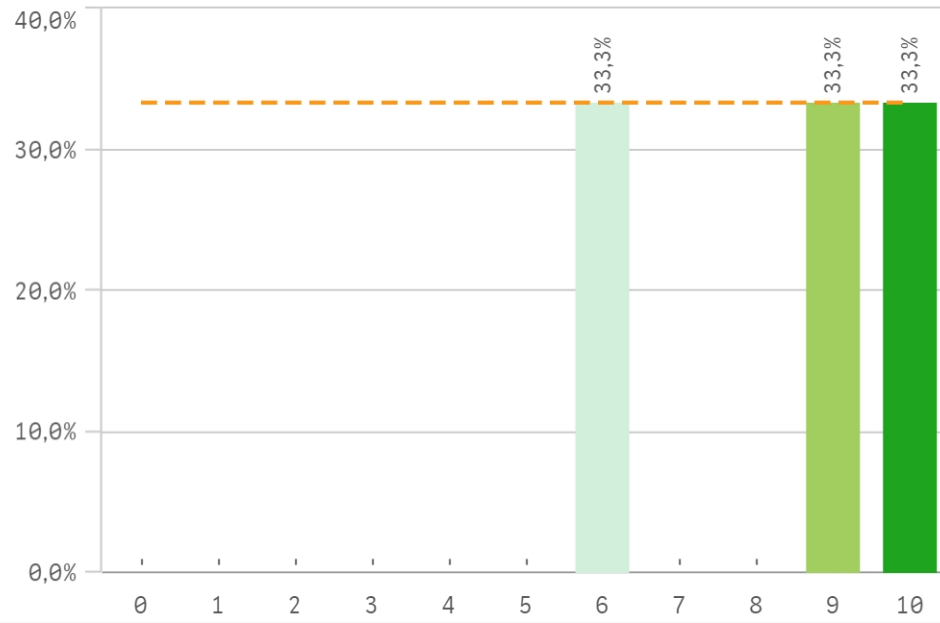
## Formación académica relacionada



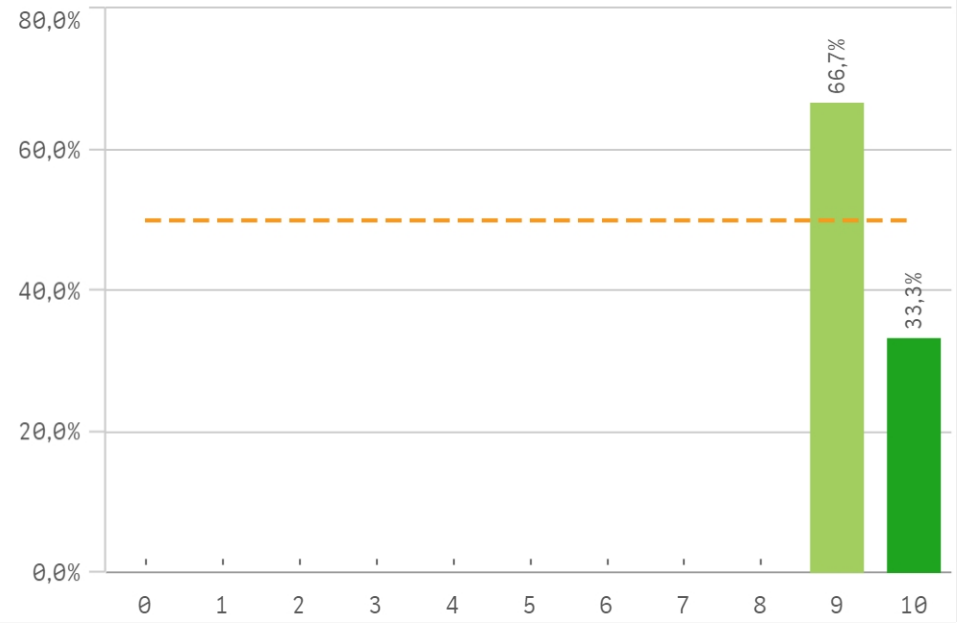
## Fortalezas y debilidades



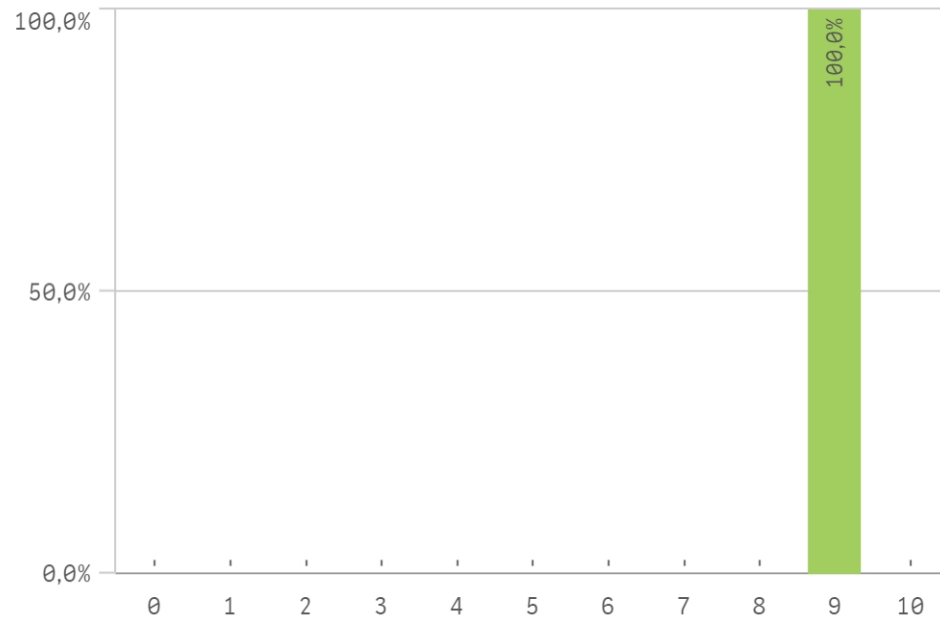
**Recursos administrativos suficientes**



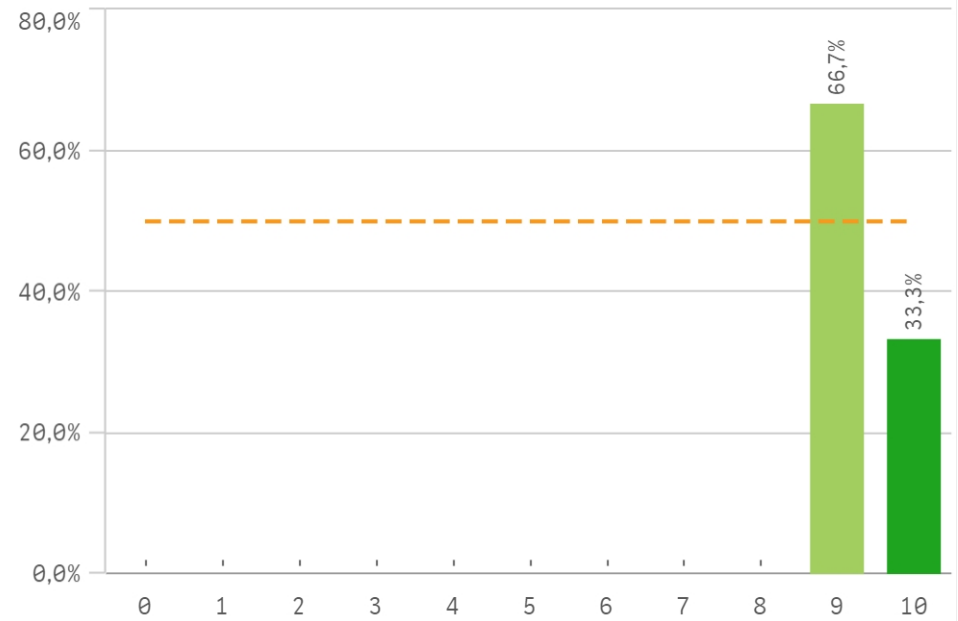
**Aulas docencia teorica**



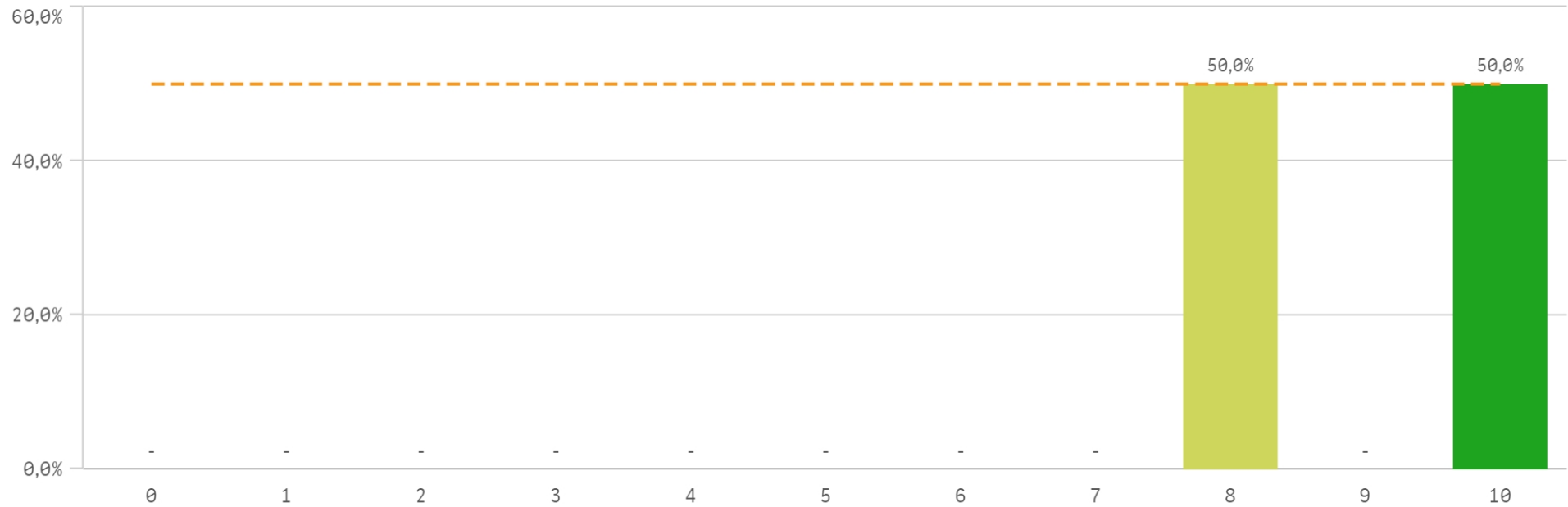
**Aulas docencia práctica**



**Fondos de la biblioteca**

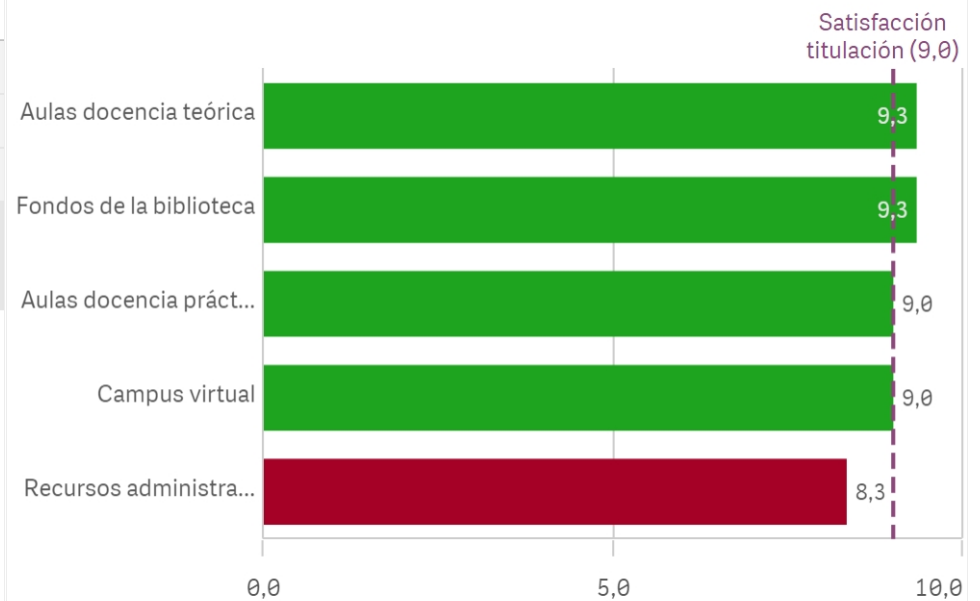


## Campus virtual

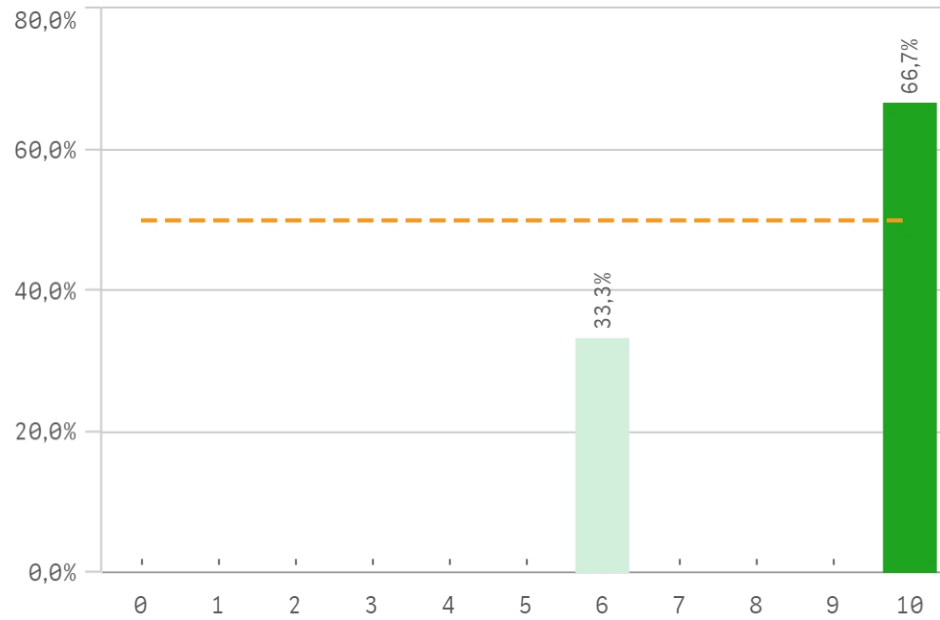


Recursos	Q	Media	Desv típica	Med...	Moda
Aulas docencia teórica		9,3	0,6	9,0	9,0
Fondos de la biblioteca		9,3	0,6	9,0	9,0
Aulas docencia práctica		9,0	0,0	9,0	9,0
Campus virtual		9,0	1,4	9,0	-
Recursos administrativos suficientes		8,3	2,1	9,0	-

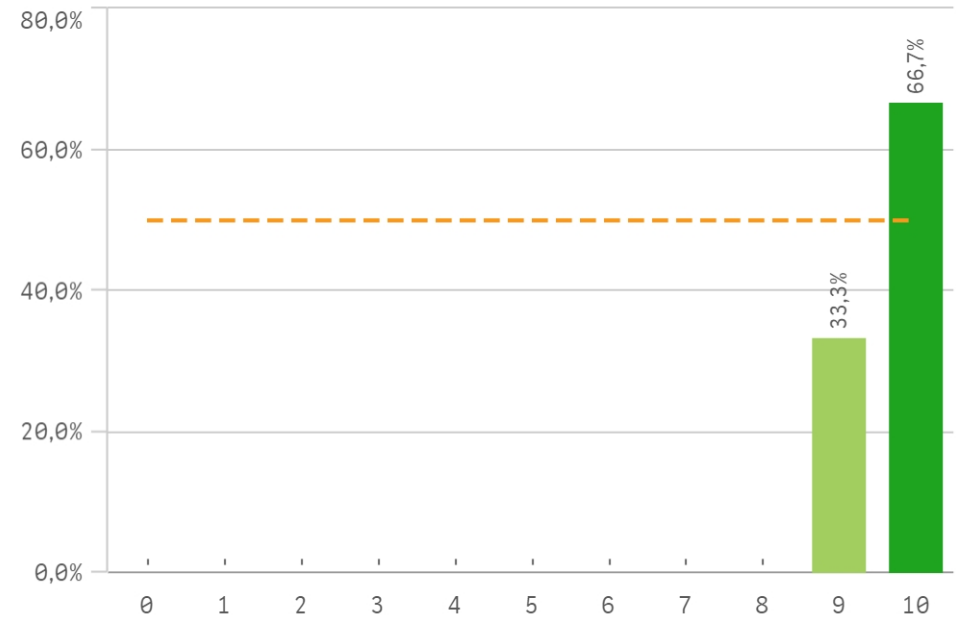
### Fortalezas y debilidades



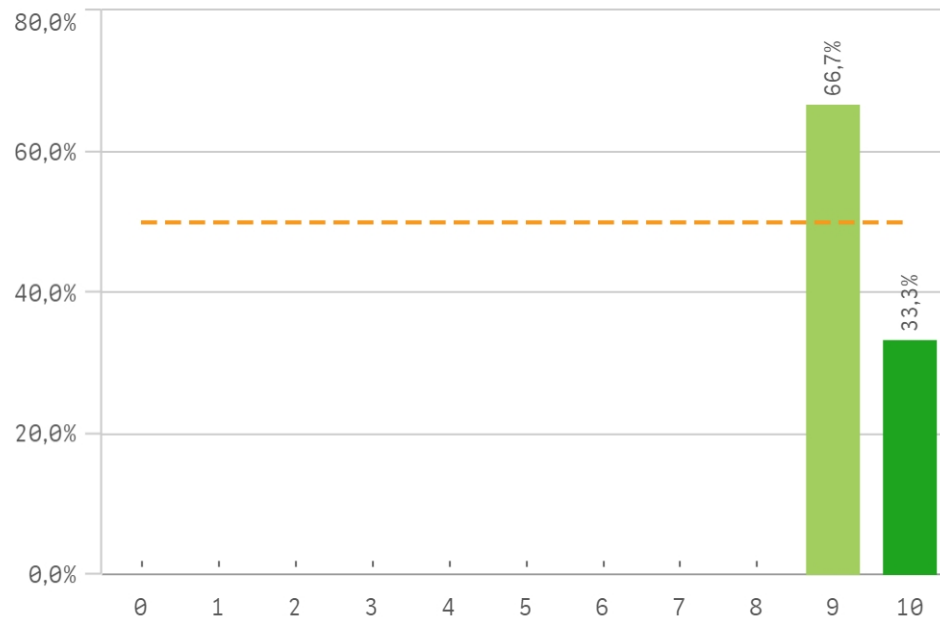
**Atención prestada por el PAS**



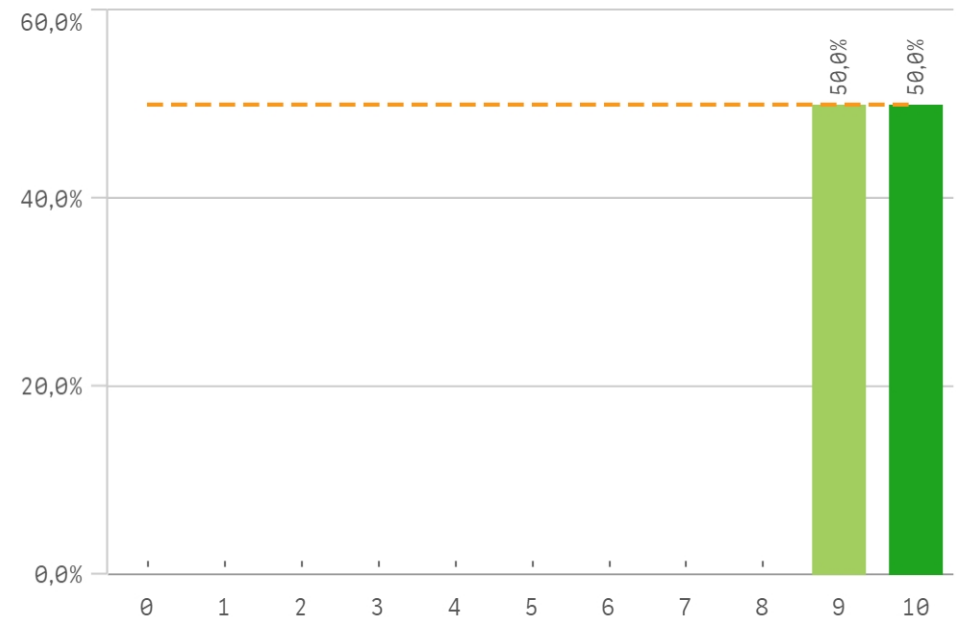
**Apoyo técnico y logístico**



**Procesos administrativos de la titulación**

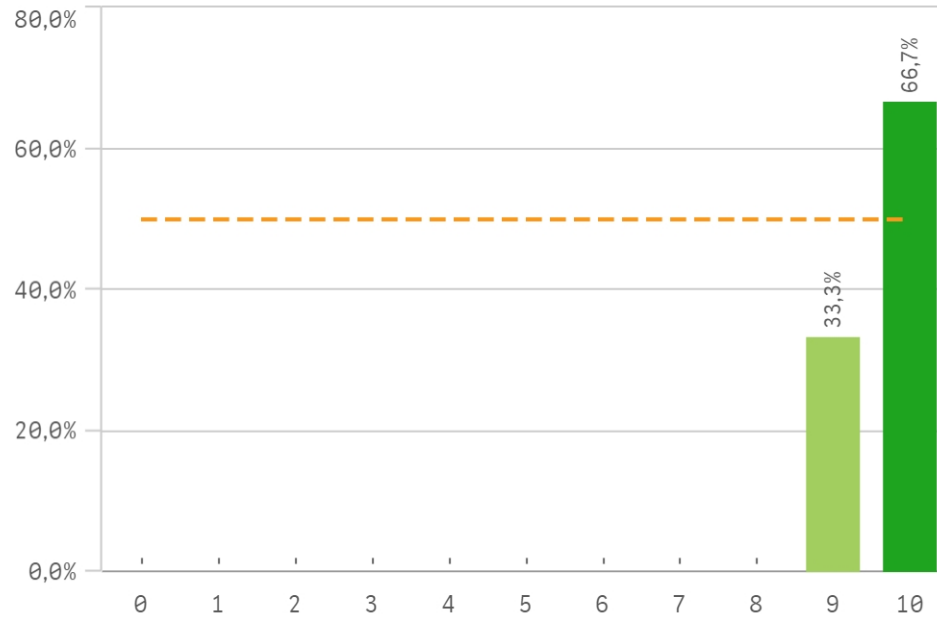


**Procesos administrativos comunes**

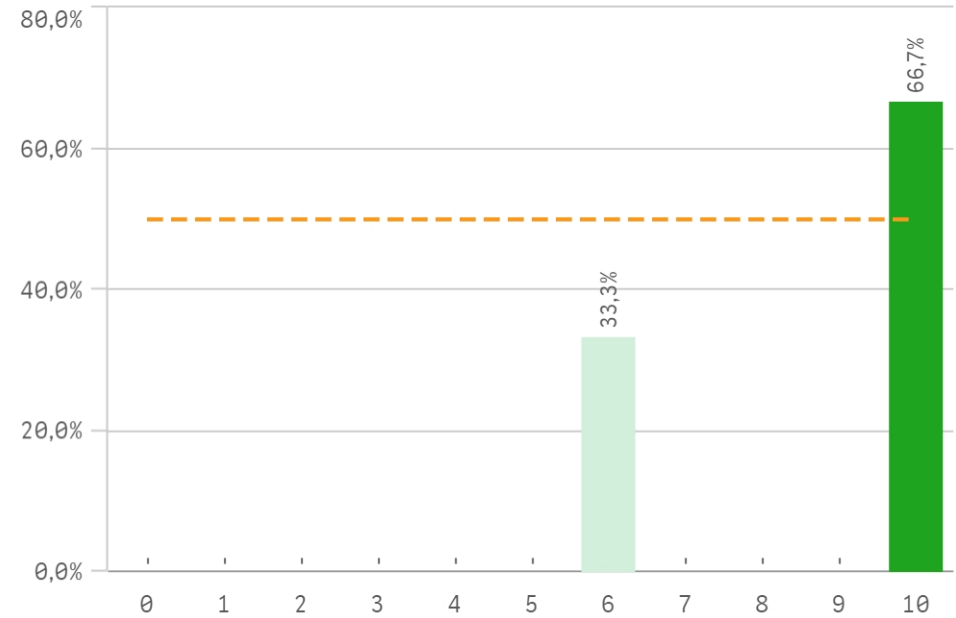




### Organización de horarios

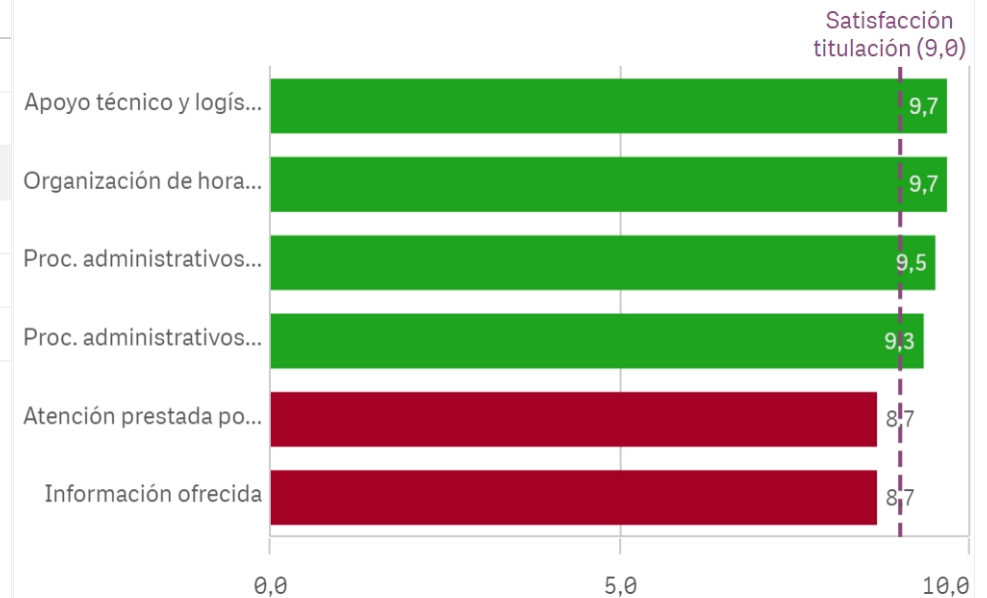


### Información ofrecida

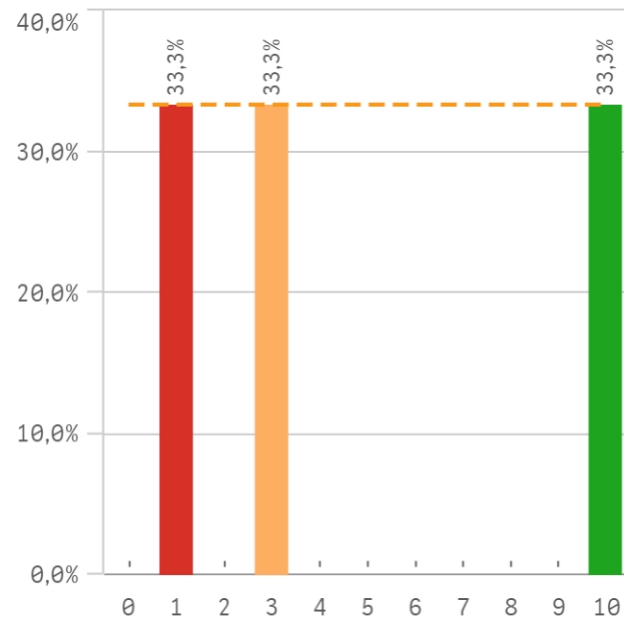


Gestión de la titulación	Q	Media	Desv. típica	Med...	Moda
Apoyo técnico y logístico		9,7	0,6	10,0	10,0
Organización de horarios		9,7	0,6	10,0	10,0
Proc. administrativos comunes		9,5	0,7	9,5	-
Proc. administrativos titulación		9,3	0,6	9,0	9,0
Atención prestada por el PAS		8,7	2,3	10,0	10,0
Información ofrecida		8,7	2,3	10,0	10,0

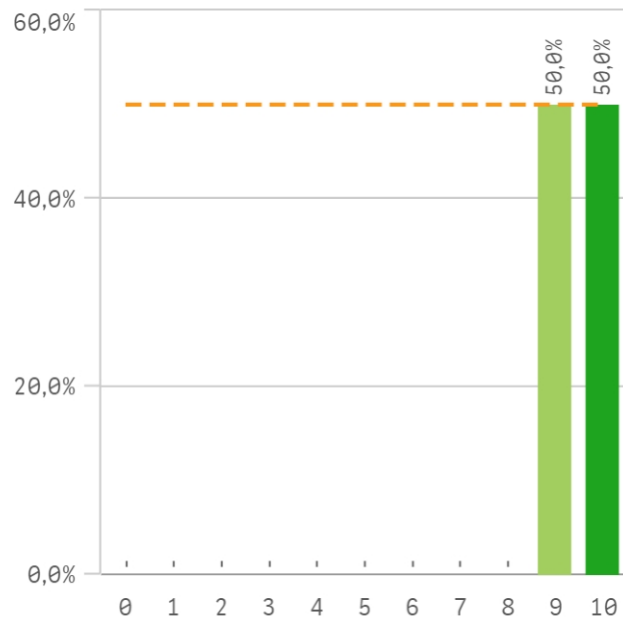
### Fortalezas y debilidades



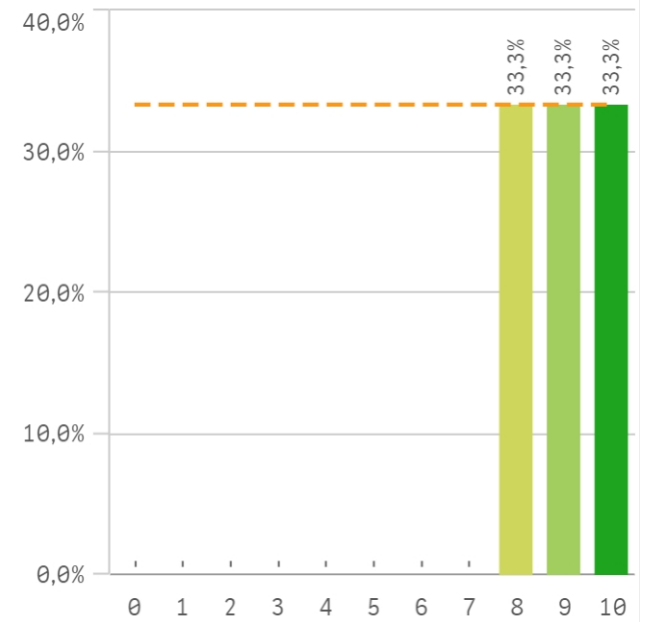
### Aprovechamiento de las tutorías



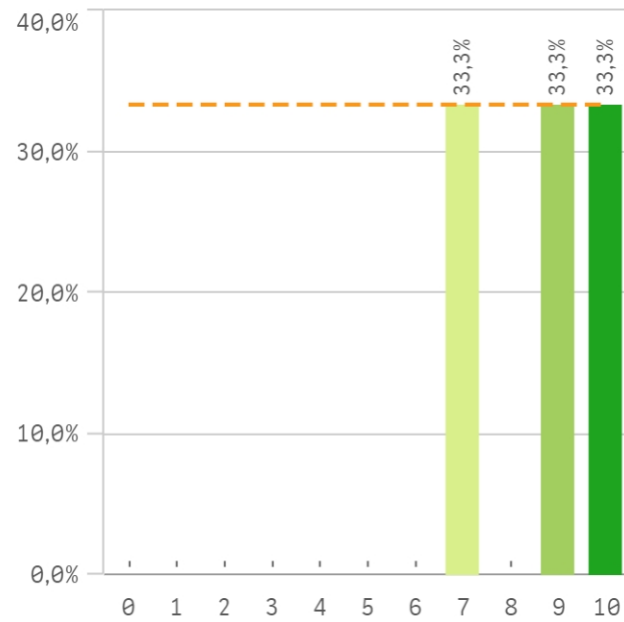
### Implicación de los alumnos



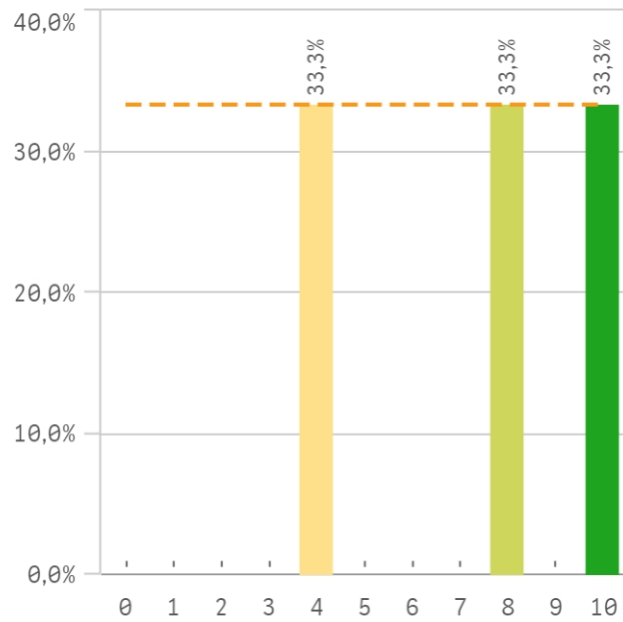
### Adquisición de competencias del plan de ...



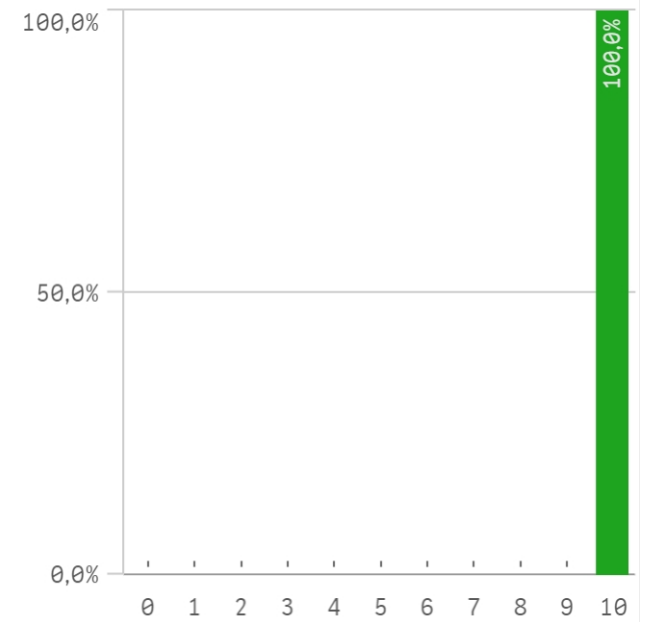
### Compromiso del alumnado



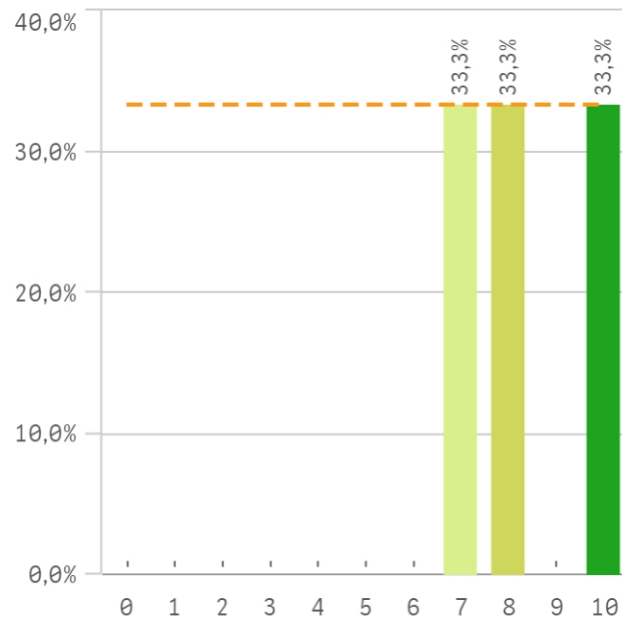
### Nivel de trabajo



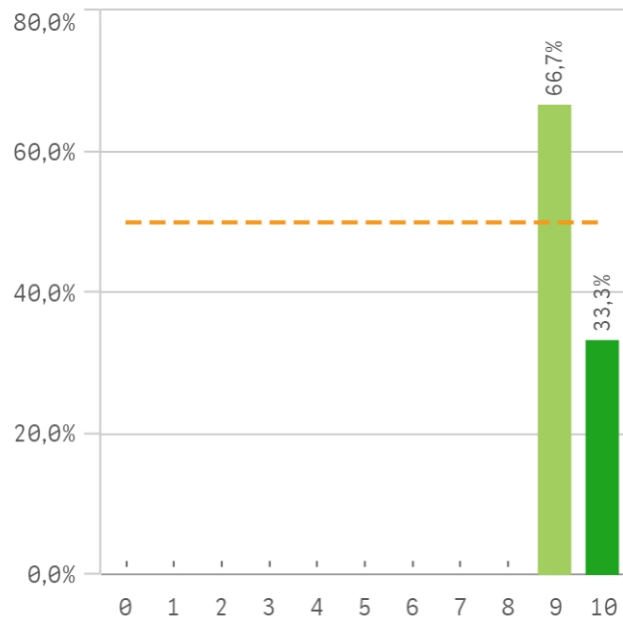
### Implicación con la evaluación continua de...



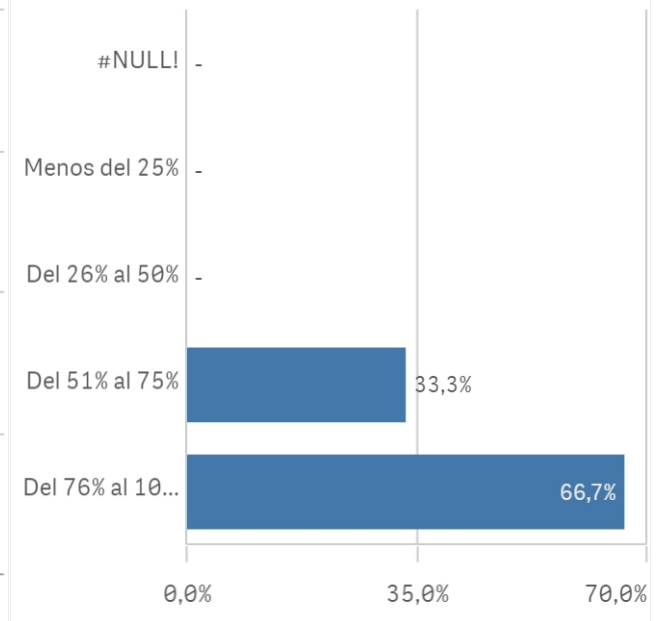
### Aprovechamiento de las clases



### Satisfacción con los resultados de los alu...

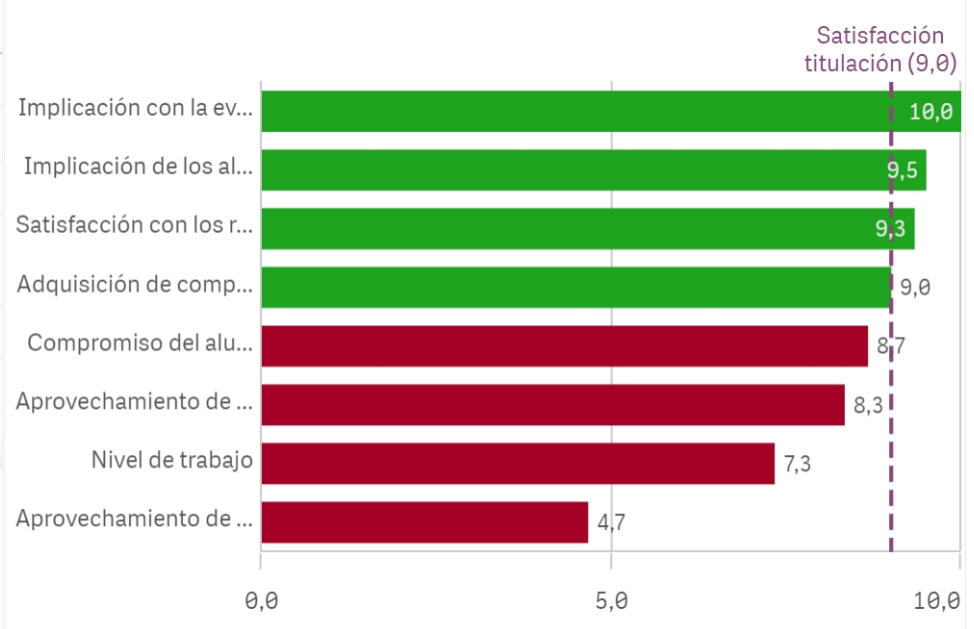


### Asistencia de alumnos (%)

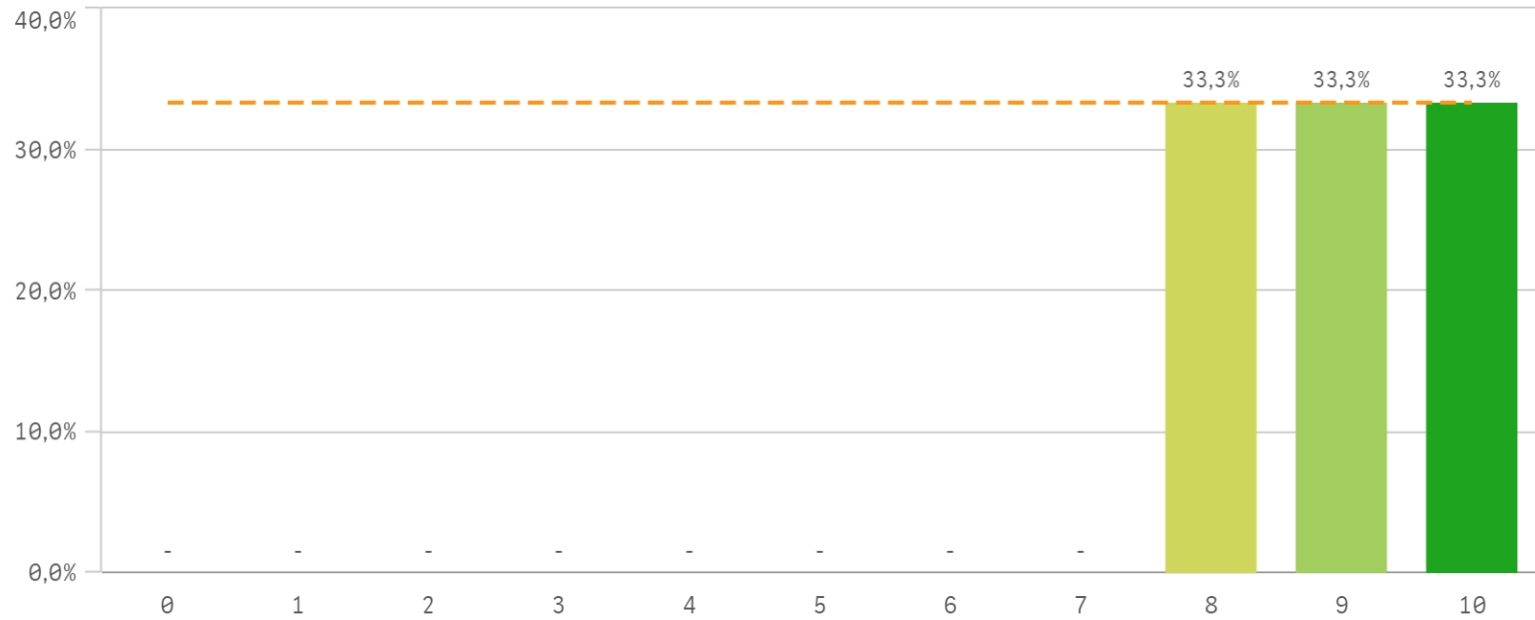


Satisfacción con los alumnos	Media	Desv. típica	Med...
Implicación con la evaluación continua	10,0	-	10,0
Implicación de los alumnos	9,5	0,7	9,5
Satisfacción con los resultados	9,3	0,6	9,0
Adquisición de competencias del plan de estudios	9,0	1,0	9,0
Compromiso del alumnado	8,7	1,5	9,0
Aprovechamiento de las clases	8,3	1,5	8,0
Nivel de trabajo	7,3	3,1	8,0

### Fortalezas y debilidades

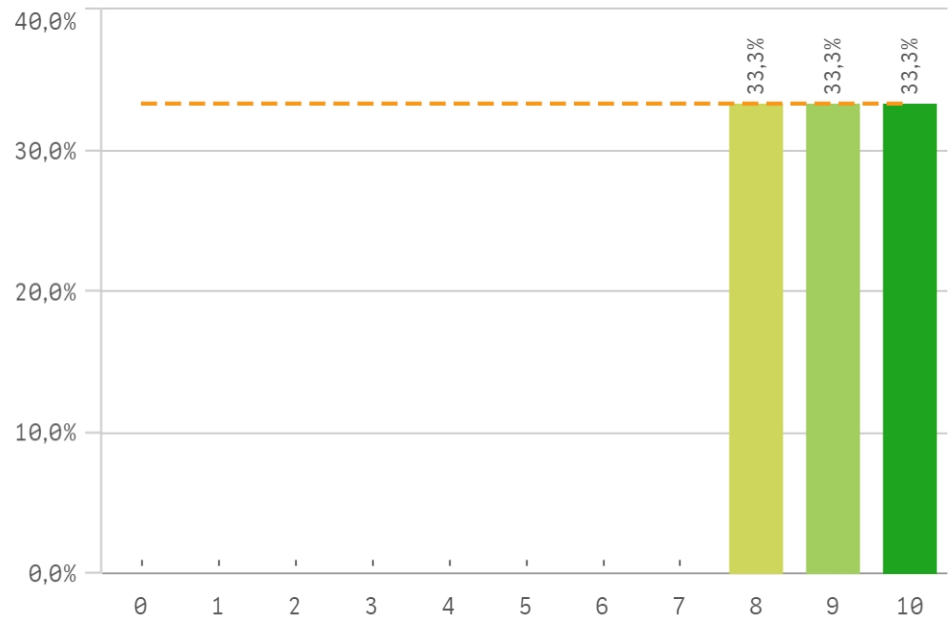


### Satisfacción de la titulación

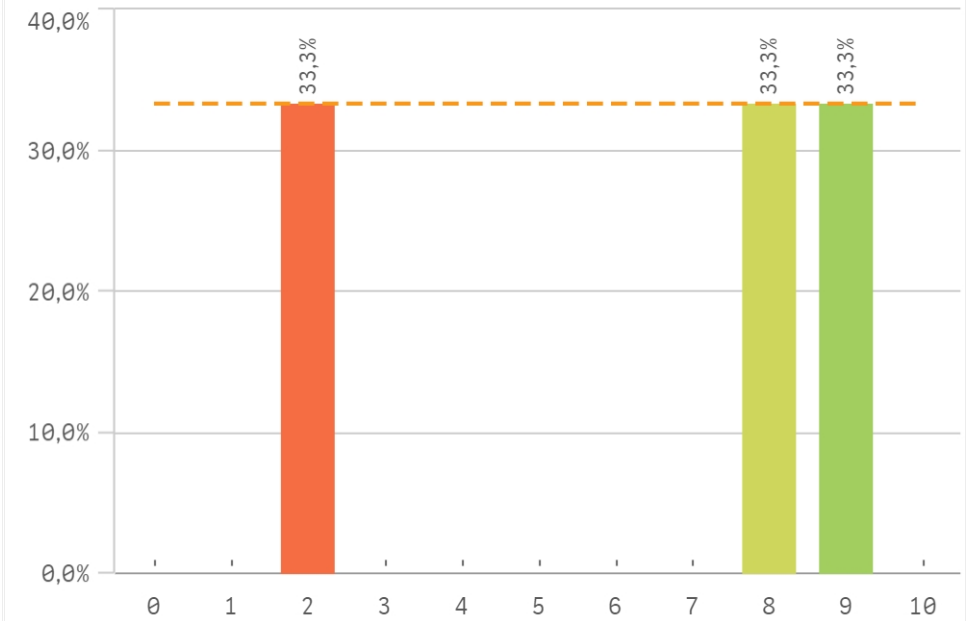


**Media**  
9,0  
**Desviación Típica**  
1,0  
**Mediana**  
9,0  
**Moda**  
-

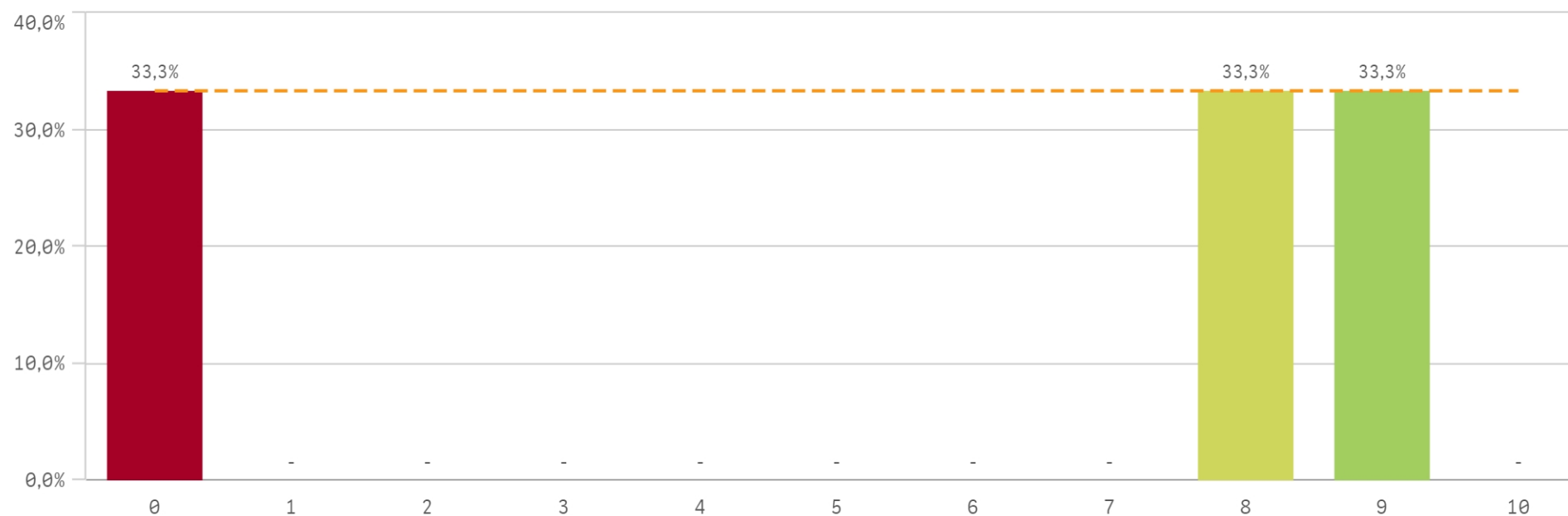
### Satisfacción con la actividad docente de la titulación



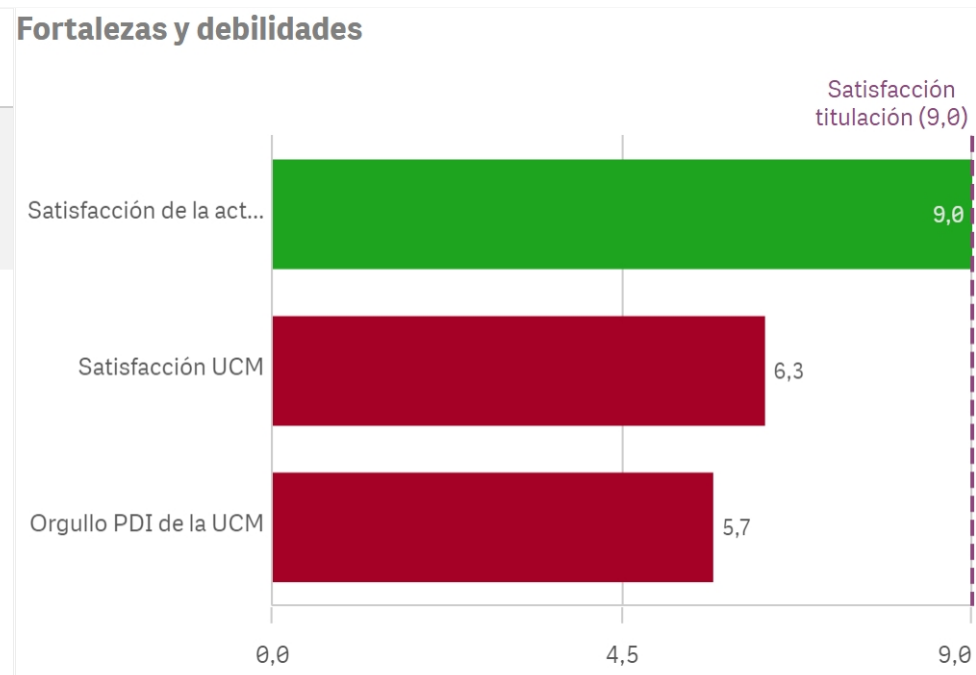
### Satisfacción de la UCM



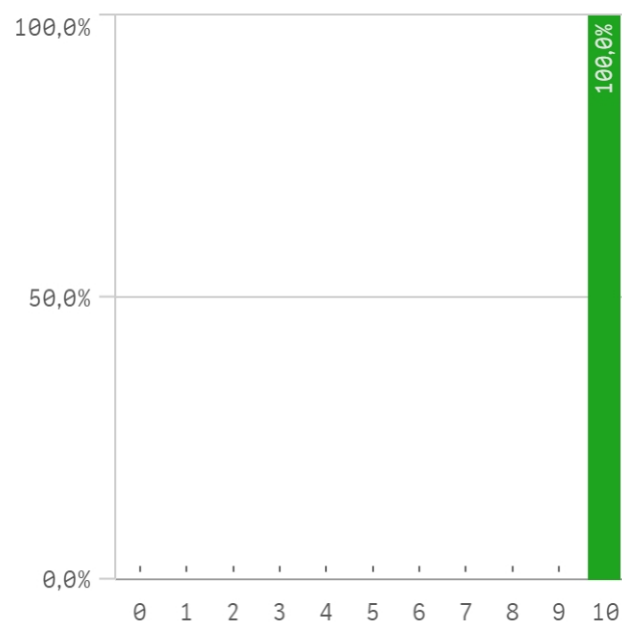
## Orgullo ser PDI de la UCM



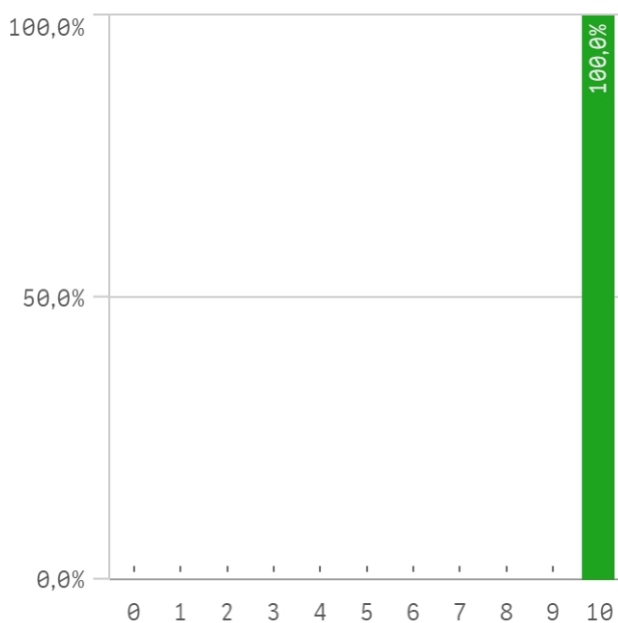
Satisfacción de la titulación	Media	Desv. típica	Med...	Moda
Satisfacción de la activ. docente	9,0	1,0	9,0	-
Satisfacción UCM	6,3	3,8	8,0	-
Orgullo PDI de la UCM	5,7	4,9	8,0	-



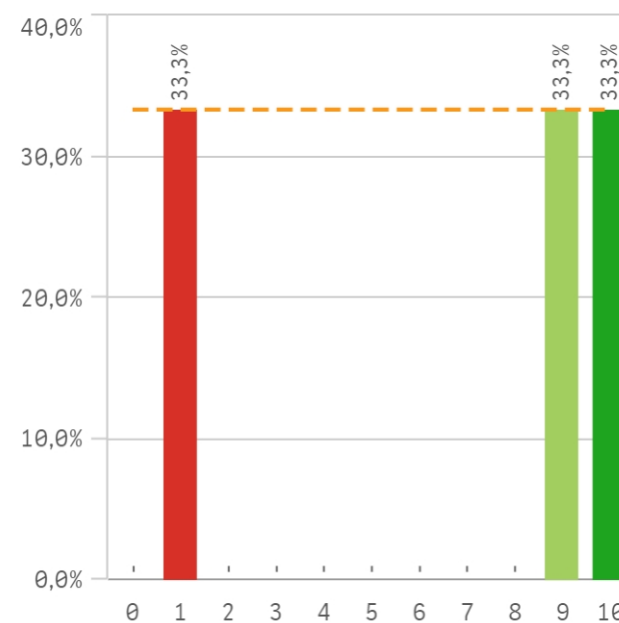
**Repetir docencia en la titulación (fidelidad)**



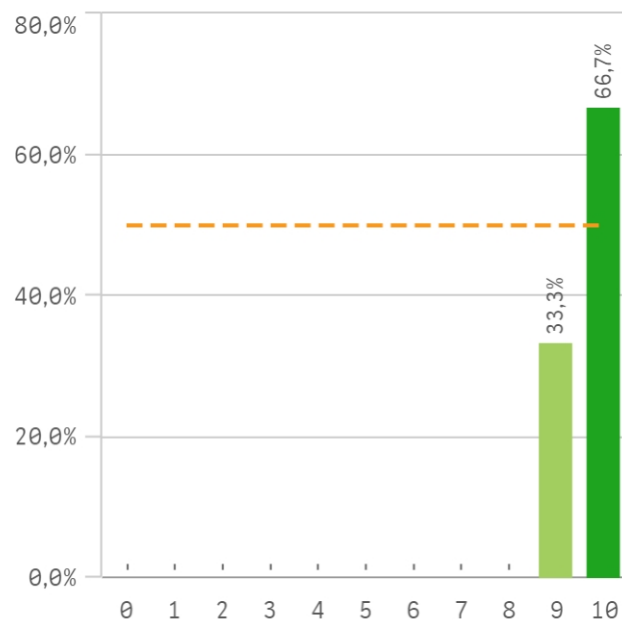
**Repetir PDI (fidelidad)**



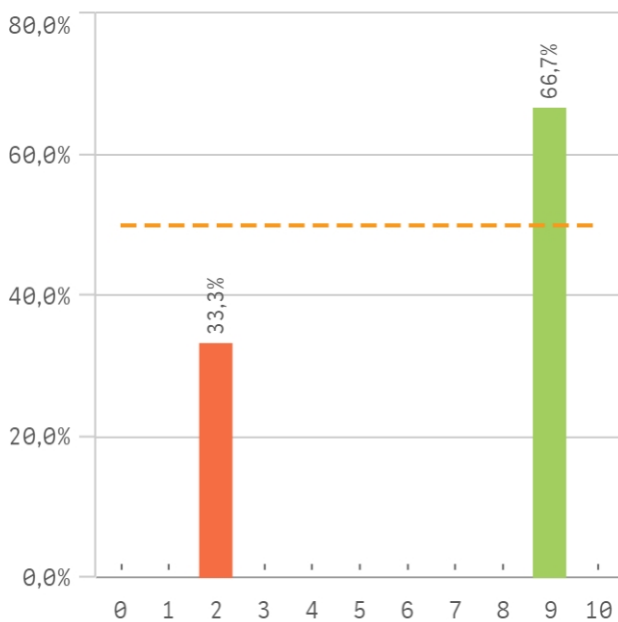
**Repetir PDI en la UCM (fidelidad)**



**Recomendar titulación (preinscripción)**



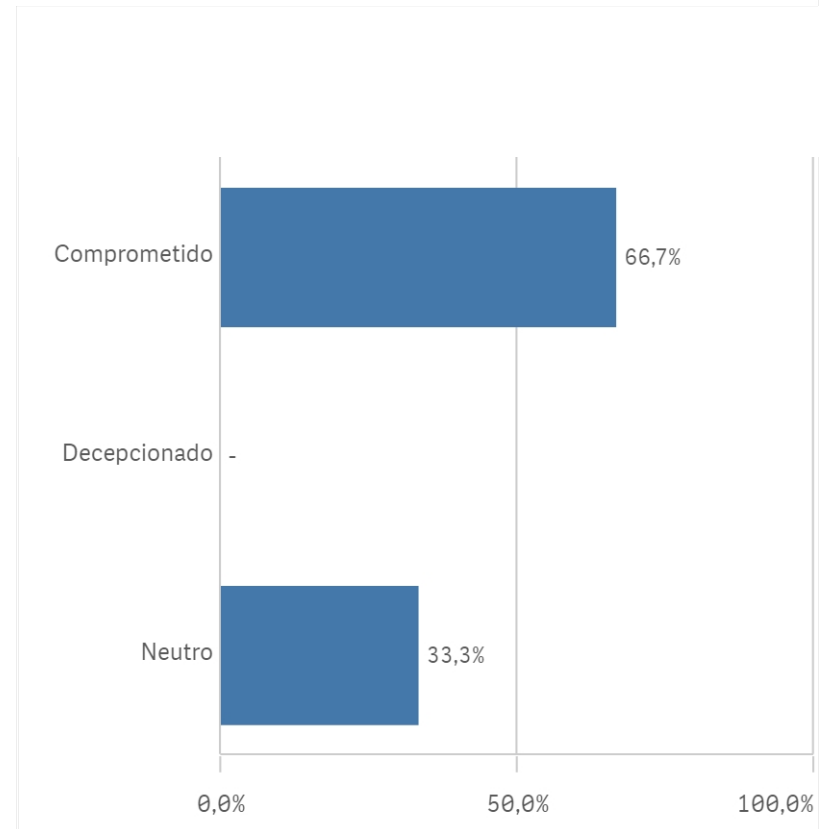
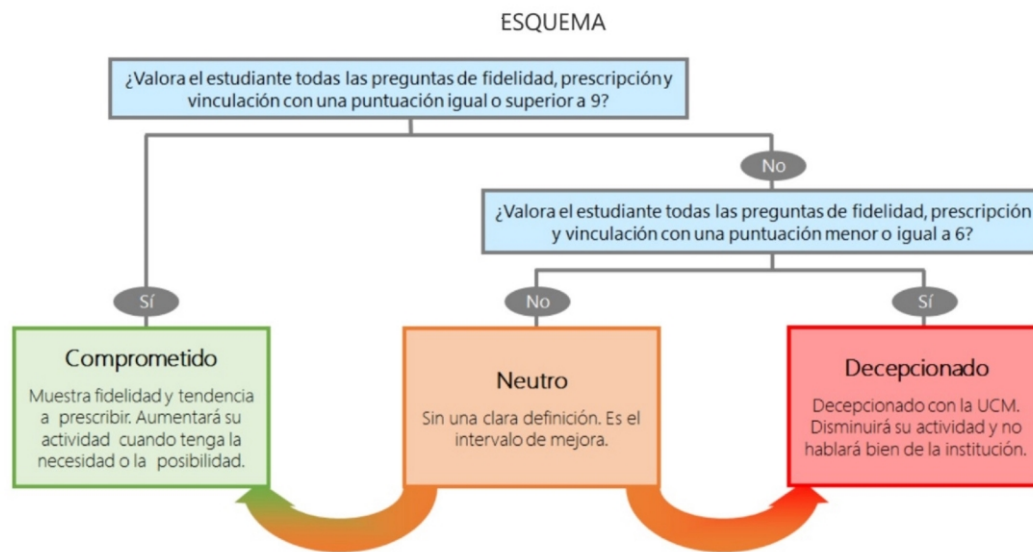
**Recomendar estudiar en la UCM (preinscr...**



Compromiso	Media	De típ
Repetir docencia en la titulación	10,0	0,
Repetir PDI	10,0	0,
Recomendar titulación	9,7	0,
Recomendar estudiar en la UCM	6,7	4,
Repetir PDI en la UCM	6,7	4,

## Construcción y significado del valor "compromiso":

- \* Estudiante comprometido: valora con 9 o más puntos todas las preguntas de fidelidad, prescripción y vinculación.
- \* Estudiante neutro: la puntuación que otorga a todas las preguntas de fidelidad, prescripción y vinculación están entre 6 y 9.
- \* Estudiante decepcionado: valora con 6 o menos puntos todas las preguntas de fidelidad, prescripción y vinculación.





## Encuestas de Satisfacción del PDI

CURSO: 2021-22

FACULTAD DE CIENCIAS MATEMÁTICAS

TITULACIÓN: MASTER EN MATEMÁTICAS AVANZADAS

Aspectos de la titulación	Q	Media	Recursos	Q	Media	Compromiso	Q	Media
Formación académica		10,0	Aulas docencia teórica		9,3	Repetir docencia en la titulación		10,0
Relación calidad/precio		10,0	Fondos de la biblioteca		9,3	Repetir PDI		10,0
Calificaciones en tiempo adecuado		9,7	Aulas docencia práctica		9,0	Recomendar titulación		9,7
Importancia en la sociedad		9,7	Campus virtual		9,0	Recomendar estudiar en la UCM		6,7
Nivel de dificultad apropiada		9,7	Recursos administrativos suficientes		8,3	Repetir PDI en la UCM		6,7
Número de alumnos por aula		9,7						
Objetivos claros		9,5						
Cumplimiento del programa		9,3	Satisfacción con los alumnos	Q	Media			
Integración teoría/práctica		9,0	Implicación con la evaluación continua		10,0			
Plan de estudios adecuado		8,7	Implicación de los alumnos		9,5	Gestión de la titulación	Q	Media
Coordinación de la titulación		8,3	Satisfacción con los resultados		9,3	Apoyo técnico y logístico		9,7
Orientación internacional		6,7	Adquisición de competencias del plan de estudios		9,0	Organización de horarios		9,7
Prácticas externas		-	Compromiso del alumnado		8,7	Proc. administrativos comunes		9,5
			Aprovechamiento de las clases		8,3	Proc. administrativos titulación		9,3
			Nivel de trabajo		7,3	Atención prestada por el PAS		8,7
Satisfacción de la titulación	Q	Media	Aprovechamiento de las tutorías		4,7			
Satisfacción de la activ. docente		9,0						
Satisfacción UCM		6,3						
Orgullo PDI de la UCM		5,7						