



OFICINA para la CALIDAD
Vicerrectorado de Calidad
UNIVERSIDAD COMPLUTENSE DE MADRID

CURSO: 2021-22

TITULACIÓN: MASTER EN MATEMÁTICAS
AVANZADAS

CENTRO: FACULTAD DE CIENCIAS MATEMÁTICAS

Población N

21

%_Participacion

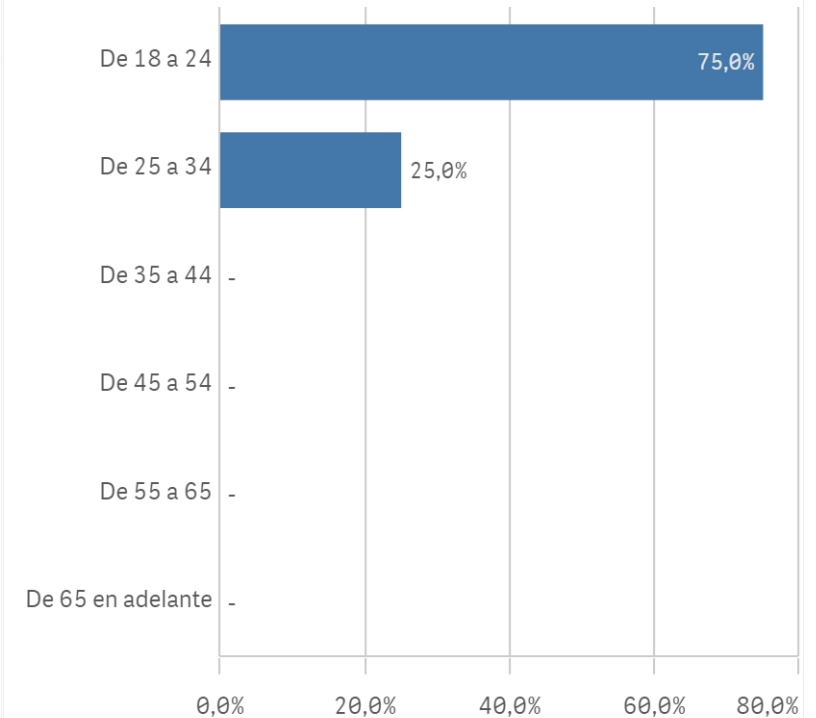
19,0%

Participación n

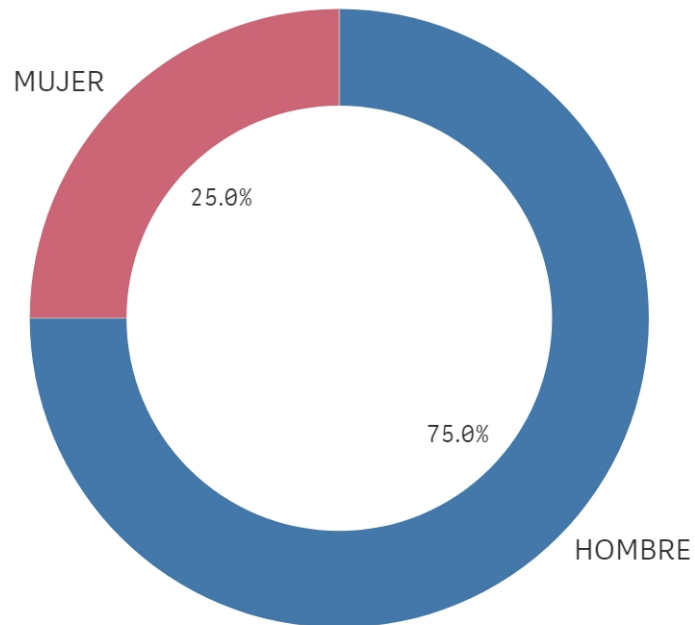
4

Edad (años)

(%) Porcentaje por franjas



Genero



Edad media (años)

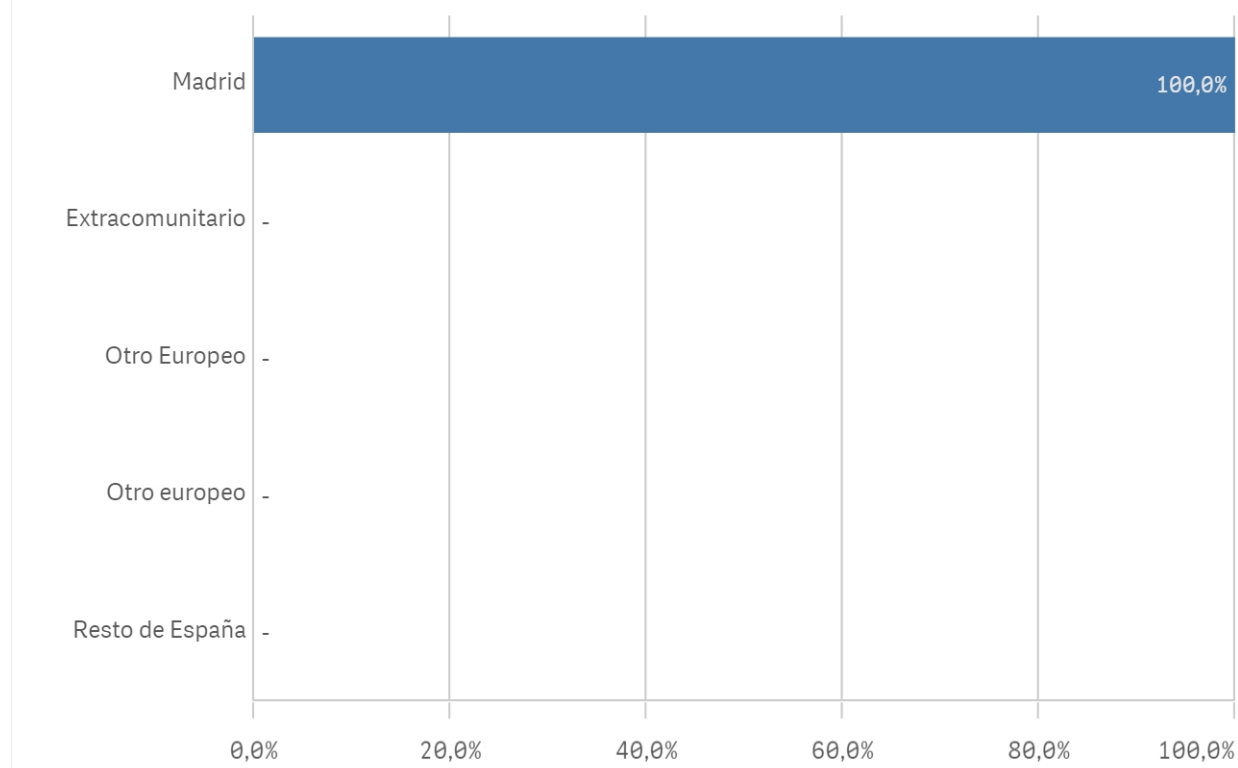
24,3

Desviación Típica

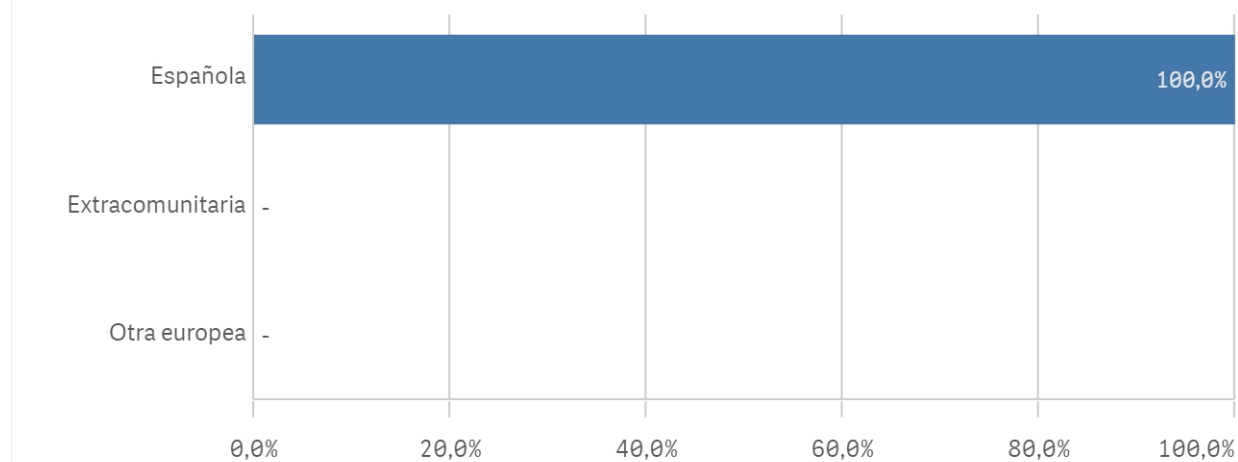
0,5

■ HOMBRE ■ MUJER

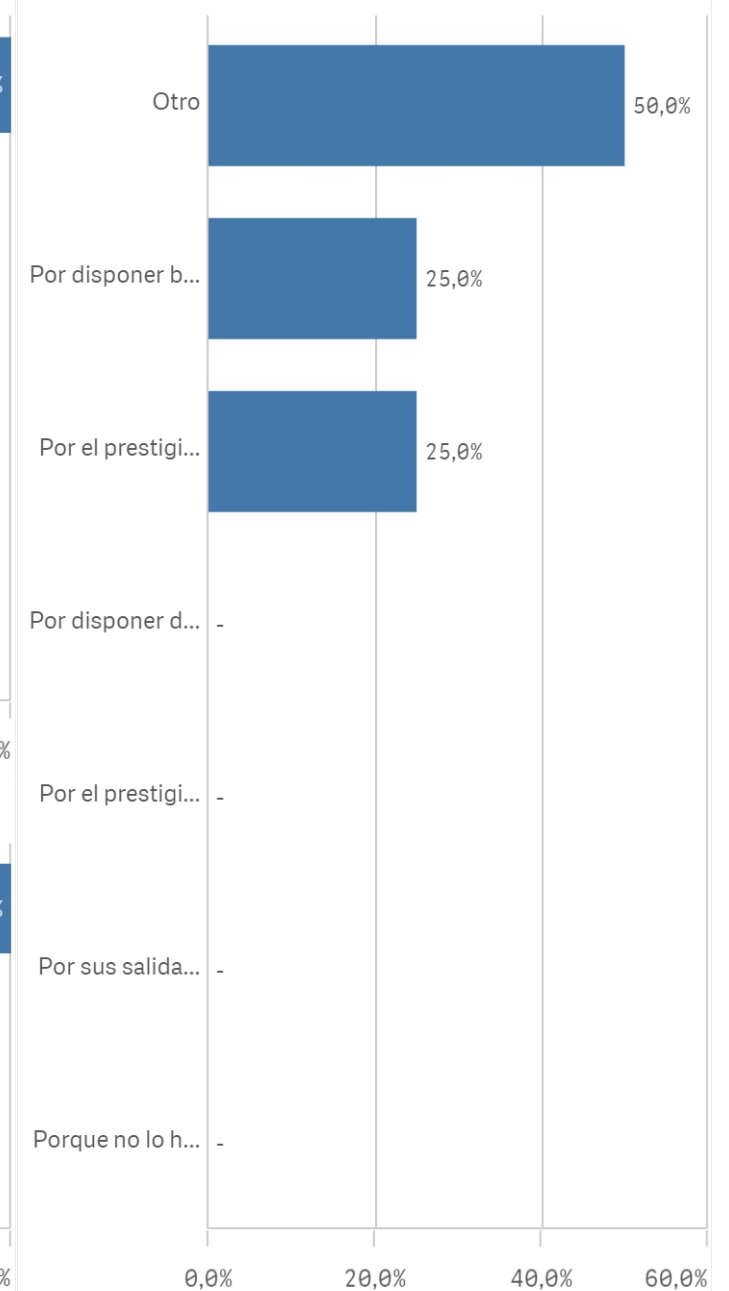
Lugar de residencia



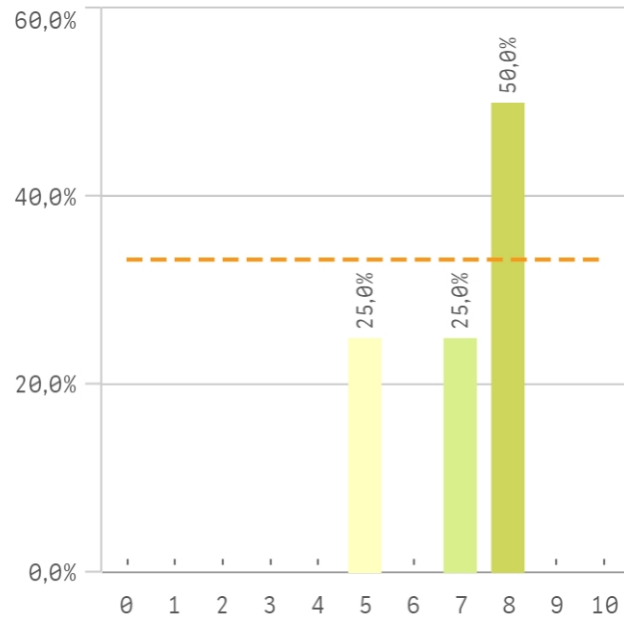
Nacionalidad



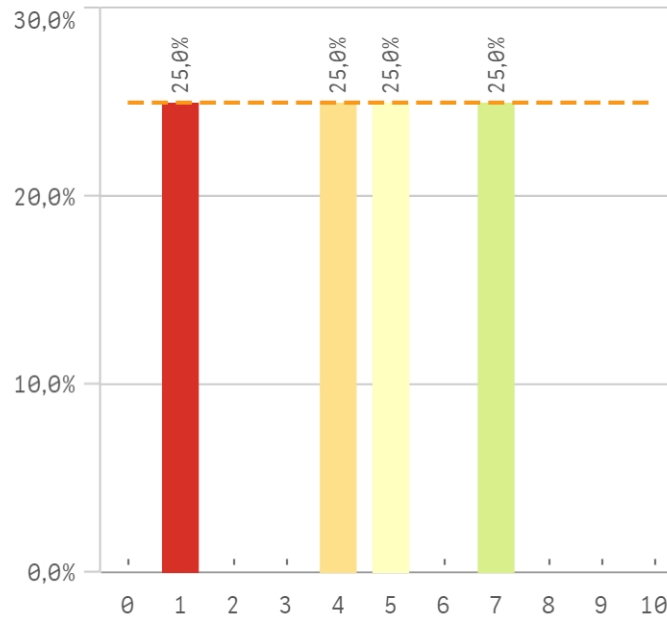
Elegir UCM



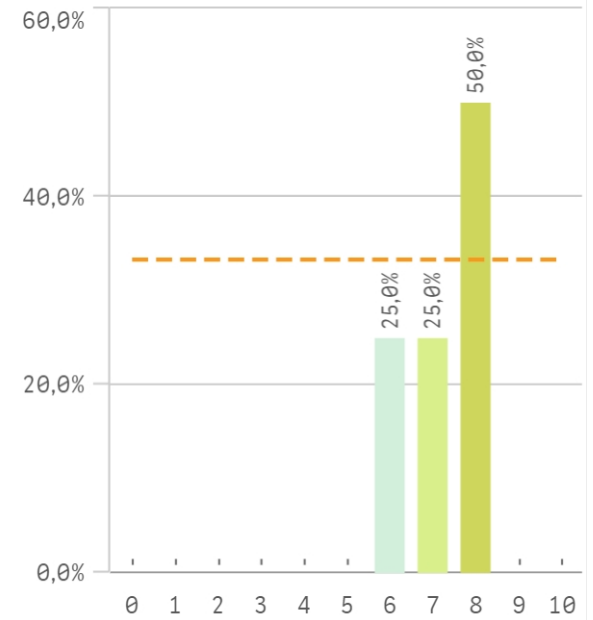
Asumir responsabilidades



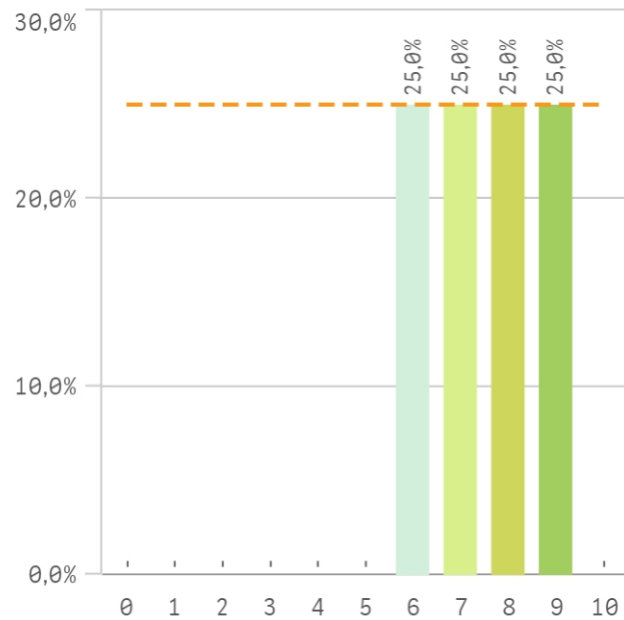
Trabajar en equipo



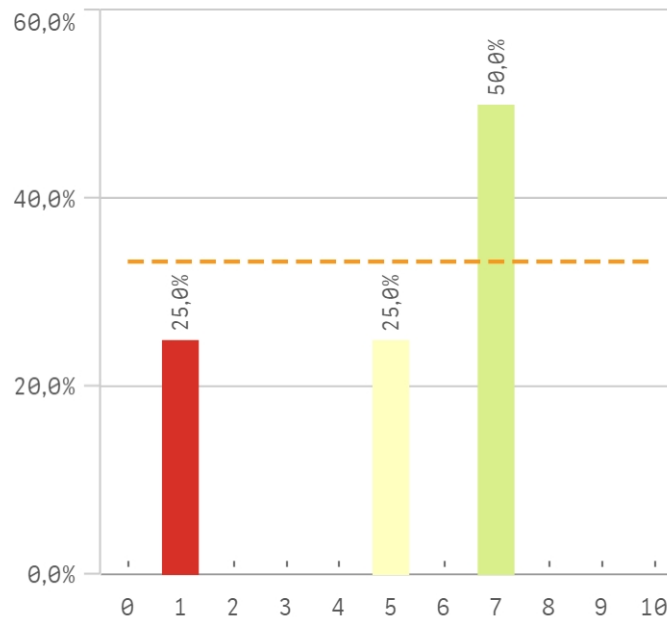
Capacidad técnica para resolución de ...



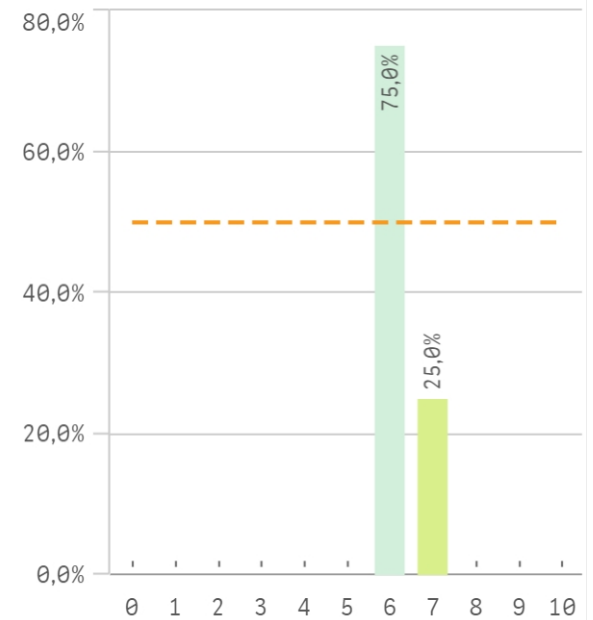
Expresión y comunicación



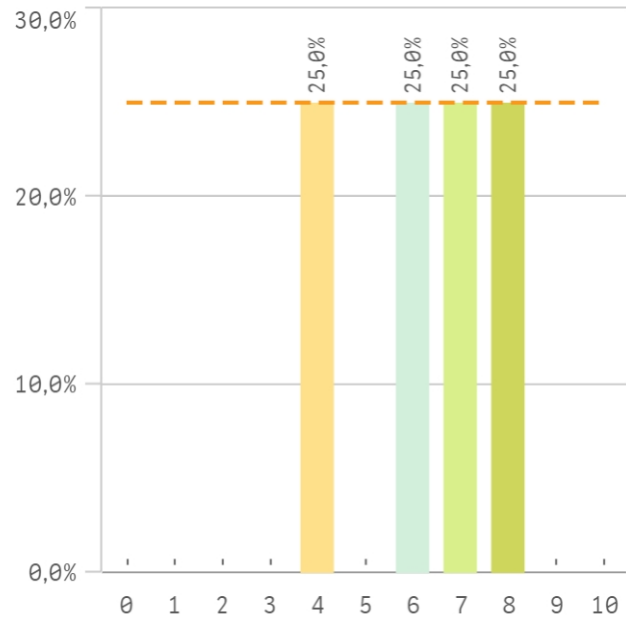
Comunicación bilingüe



Adaptar nueva situación

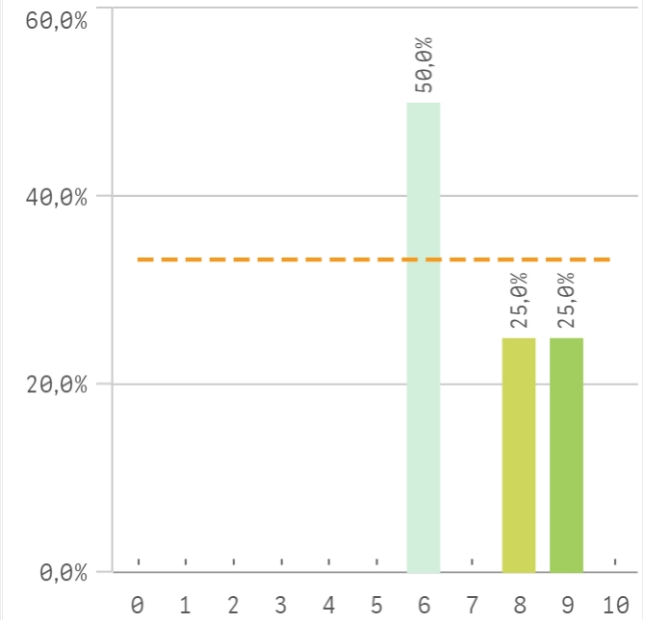


Manejar dificultades

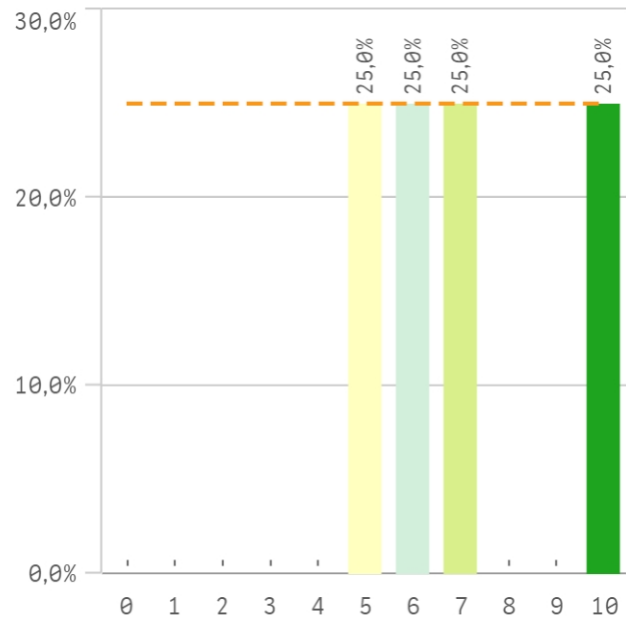


Competencias desarrolladas por la titulac... Analizar

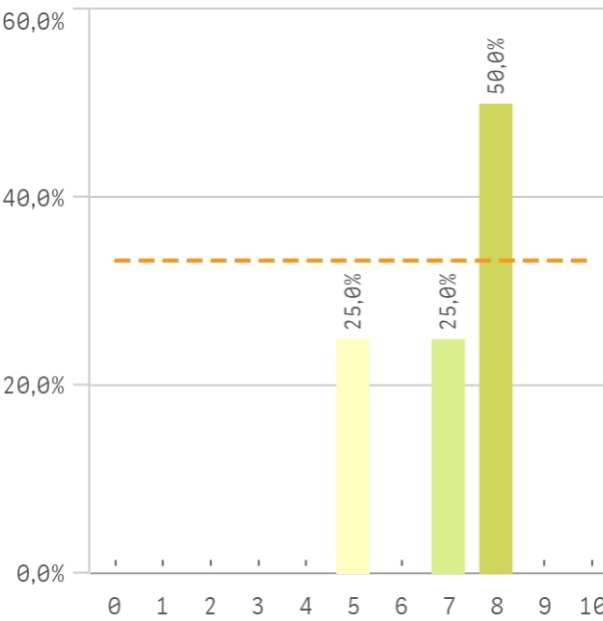
El gráfico no se muestra porque solo contiene valores indefinidos.



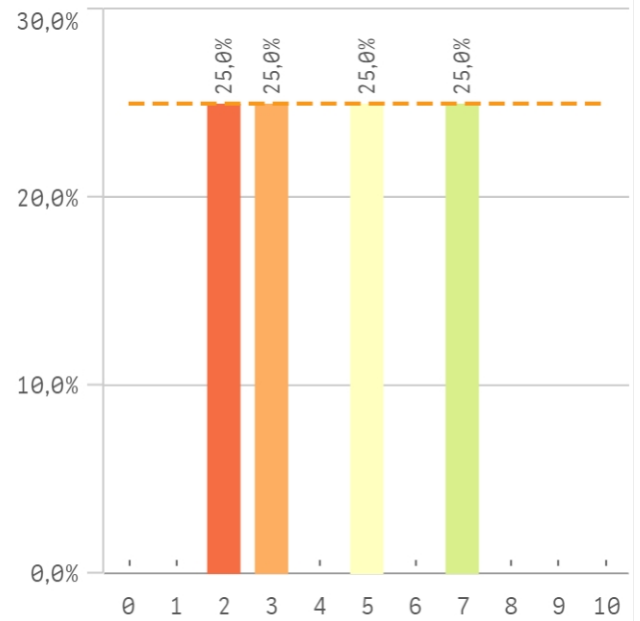
Organizar



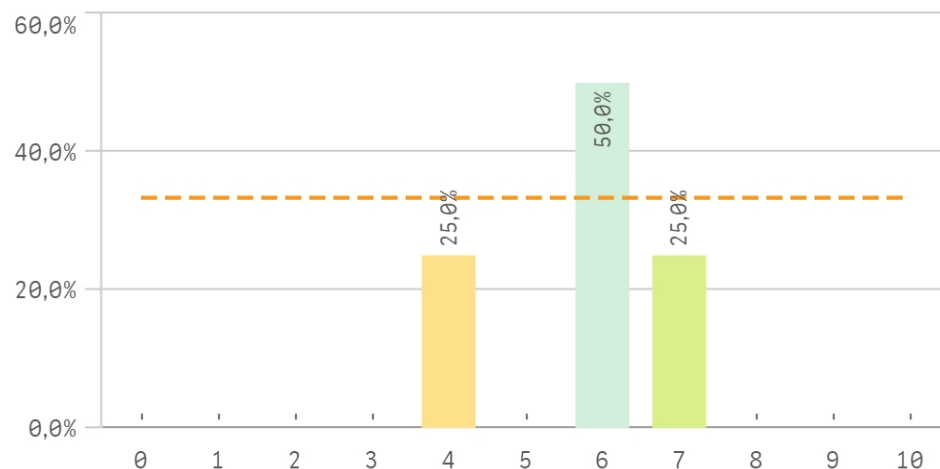
Aprendizaje



Liderazgo

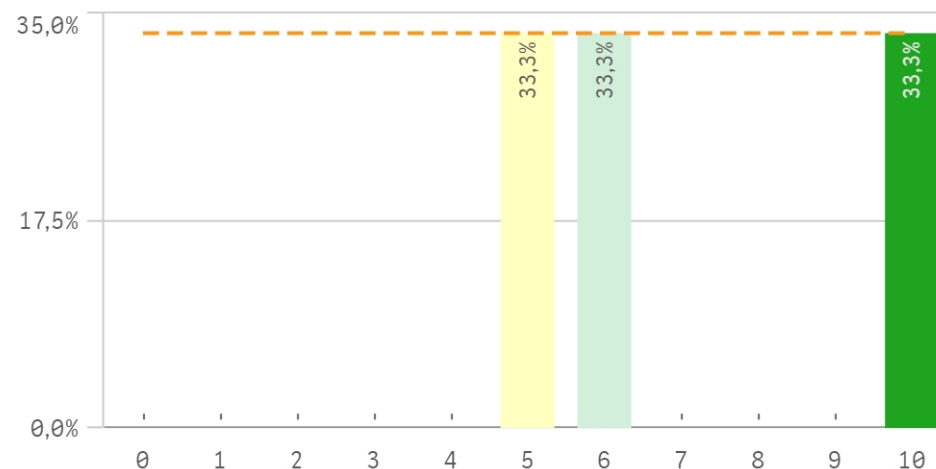


Criticas

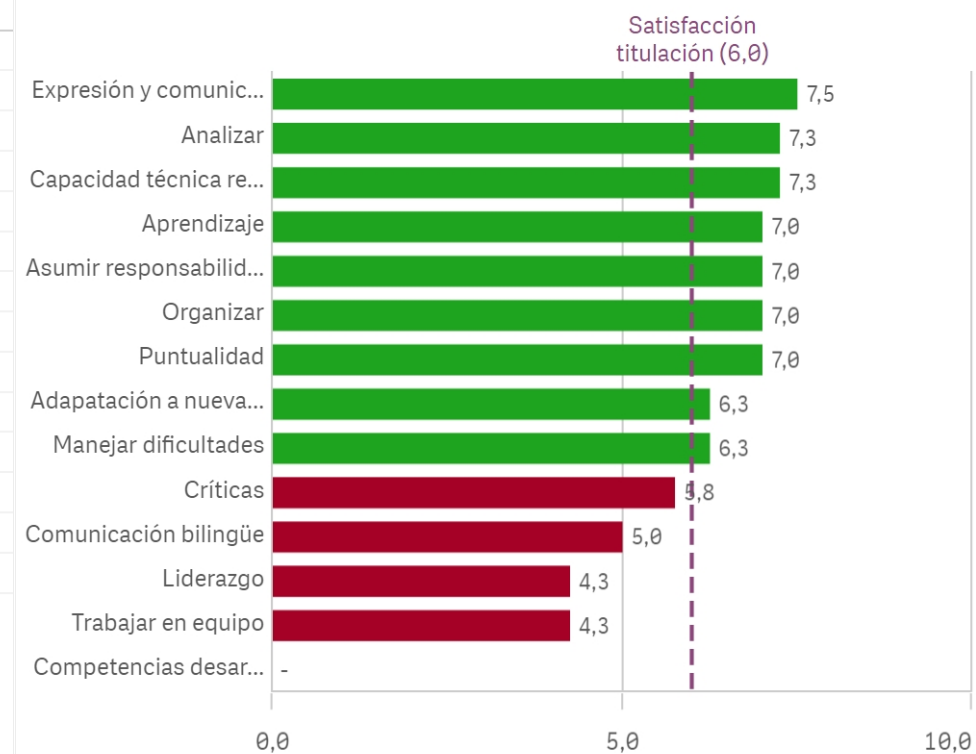


Competencias adquiridas	Media	Desv. típica	Medi...
Expresión y comunicación	7,5	1,3	7,5
Analizar	7,3	1,5	7,0
Capacidad técnica resolución de problemas	7,3	1,0	7,5
Aprendizaje	7,0	1,4	7,5
Asumir responsabilidades	7,0	1,4	7,5
Organizar	7,0	2,2	6,5
Puntualidad	7,0	2,6	6,0
Adapatación a nuevas situaciones	6,3	0,5	6,0
Manejar dificultades	6,3	1,7	6,5
Criticas	5,8	1,3	6,0
Comunicación bilingüe	5,0	2,8	6,0
Liderazgo	4,3	2,2	4,0
Trabajar en equipo	4,3	2,5	4,5
Competencias desarrolladas en la titulación	-	-	-

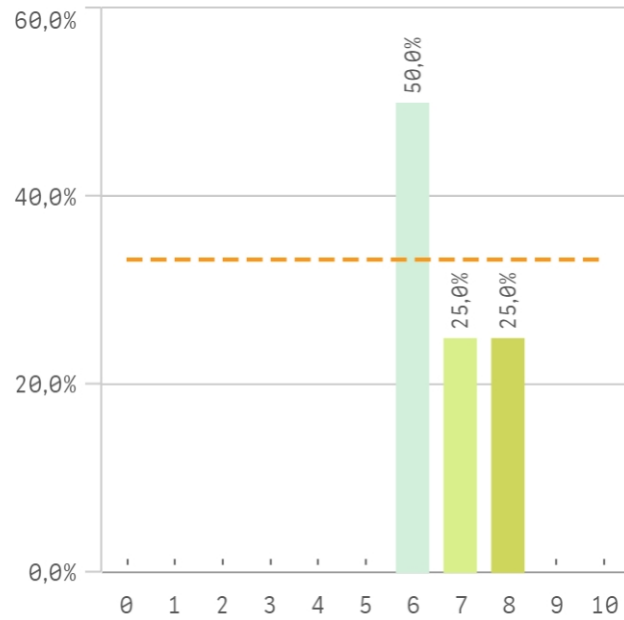
Puntualidad



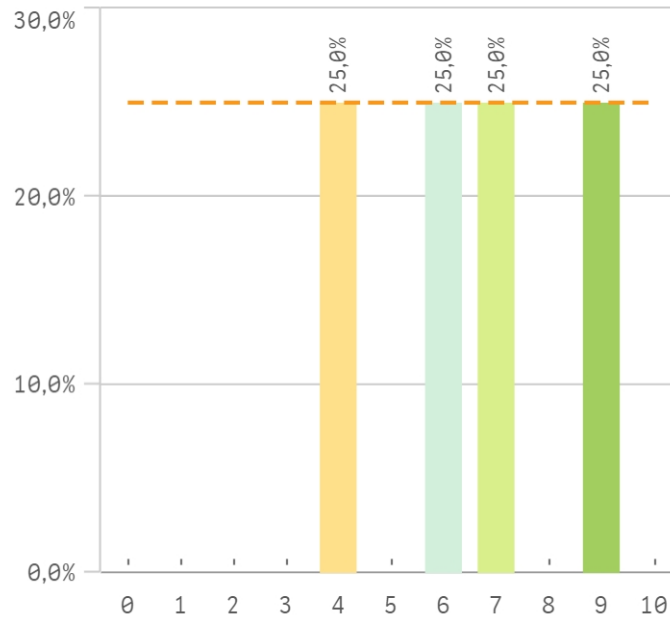
Fortalezas y debilidades



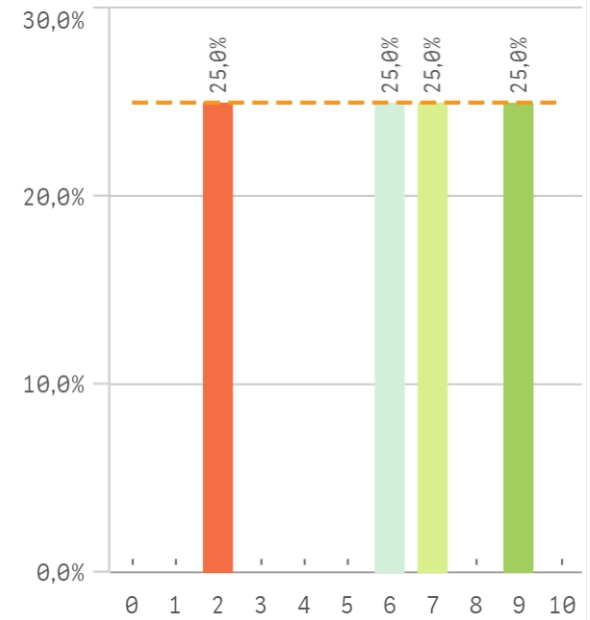
Objetivos claros



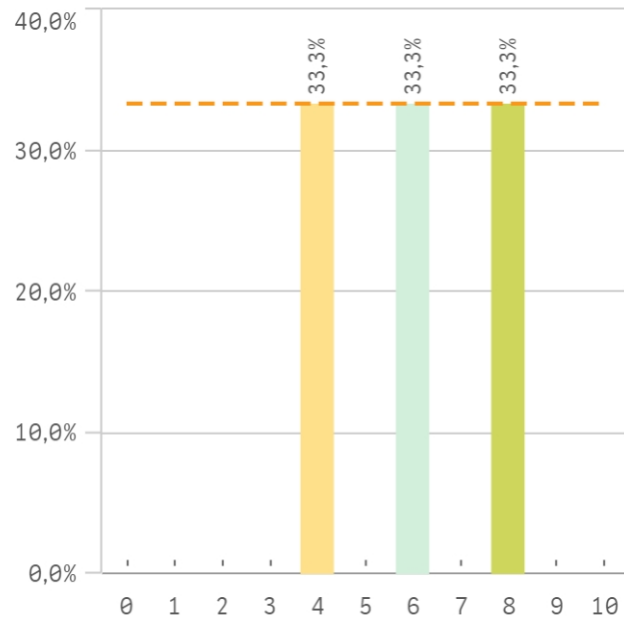
Plan de estudios adecuado



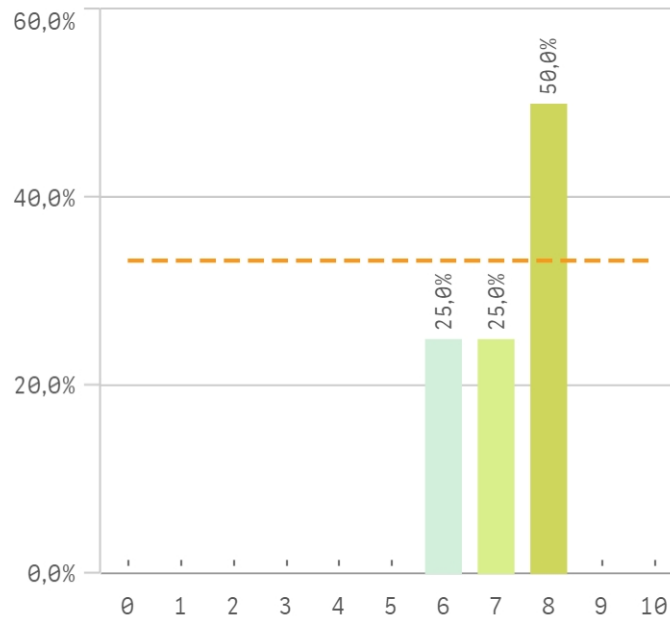
Integración de teoría/práctica



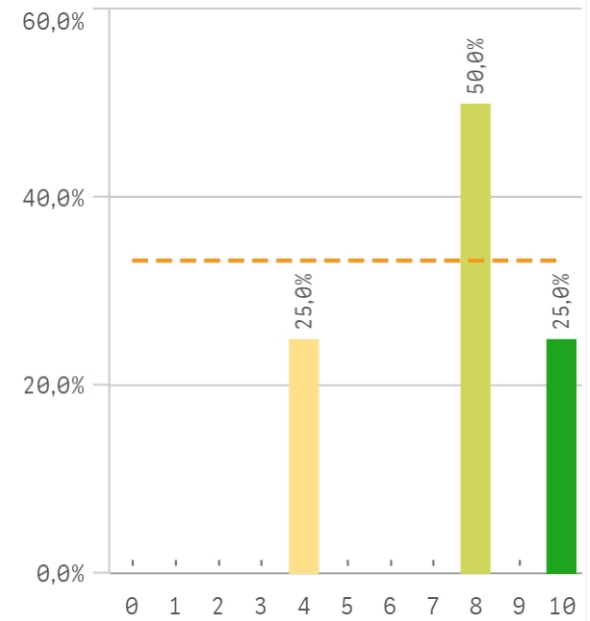
Relación calidad/precio



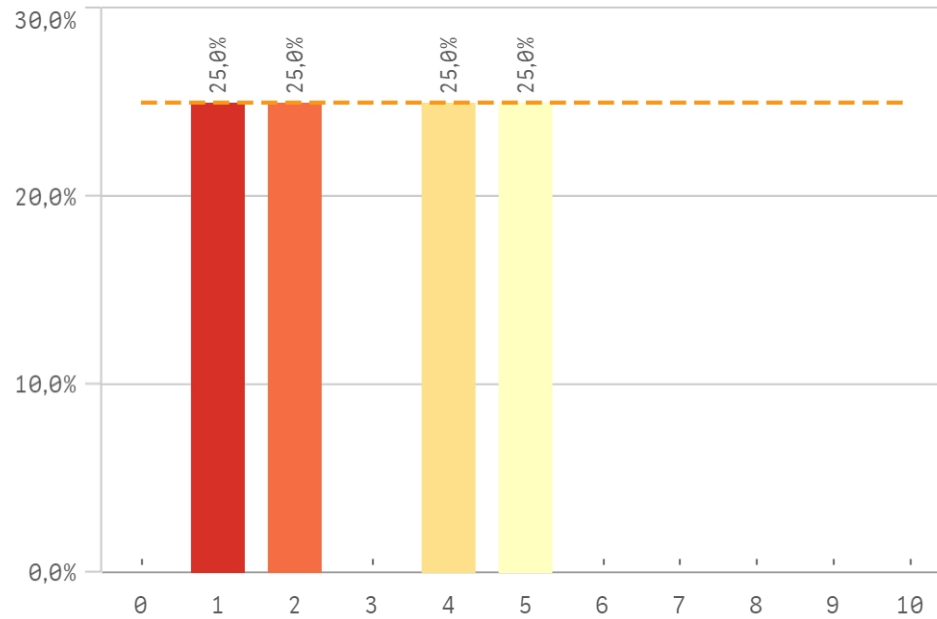
Nivel de dificultad adecuado



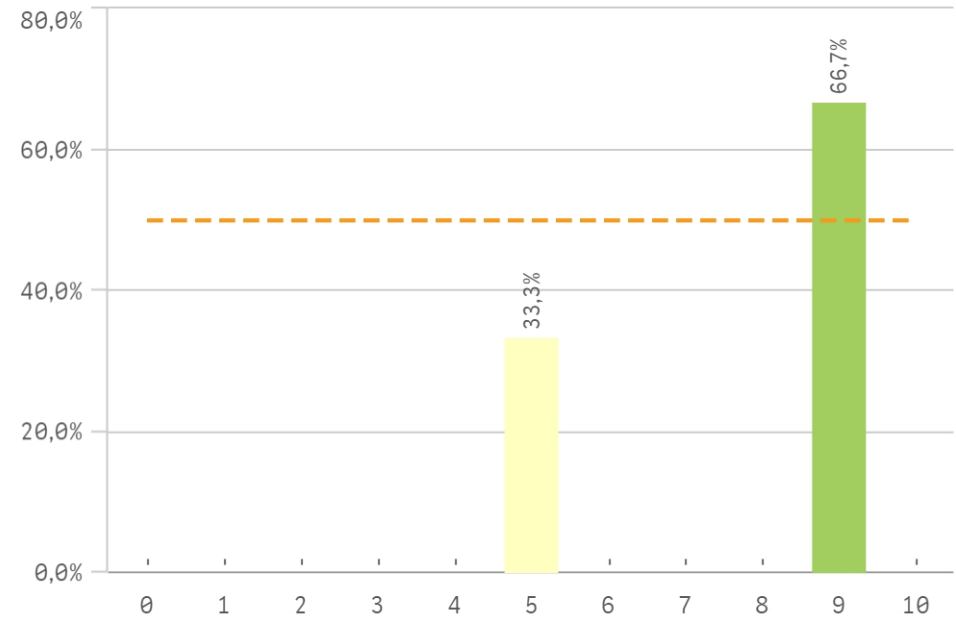
Número de alumnos por aula



Orientación Internacional

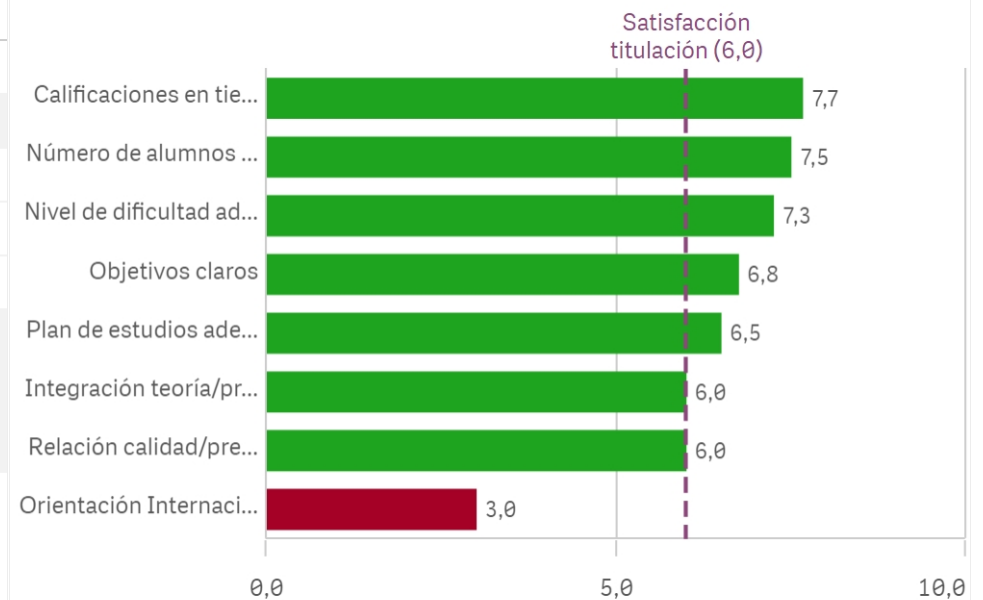


Calificaciones en tiempo adecuado

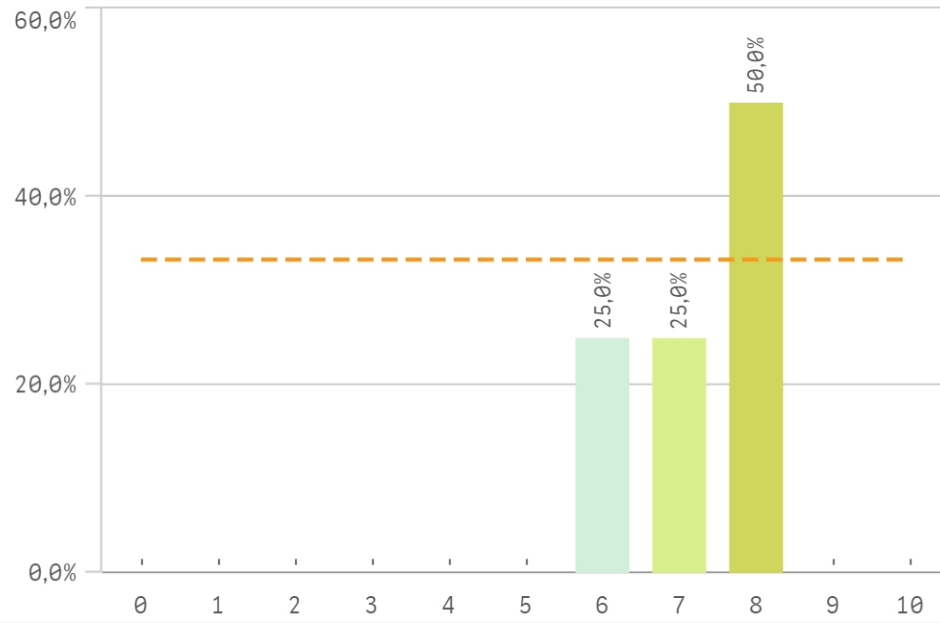


Titulación	Media	Desv. típica	Med...	Moda
Calificaciones en tiempo adecuado	7,7	2,3	9,0	9,0
Integración teoría/práctica	6,0	2,9	6,5	-
Nivel de dificultad adecuado	7,3	1,0	7,5	8,0
Número de alumnos por aula	7,5	2,5	8,0	8,0
Objetivos claros	6,8	1,0	6,5	6,0
Orientación Internacional	3,0	1,8	3,0	-
Plan de estudios adecuado	6,5	2,1	6,5	-
Relación calidad/precio	6,0	2,0	6,0	-

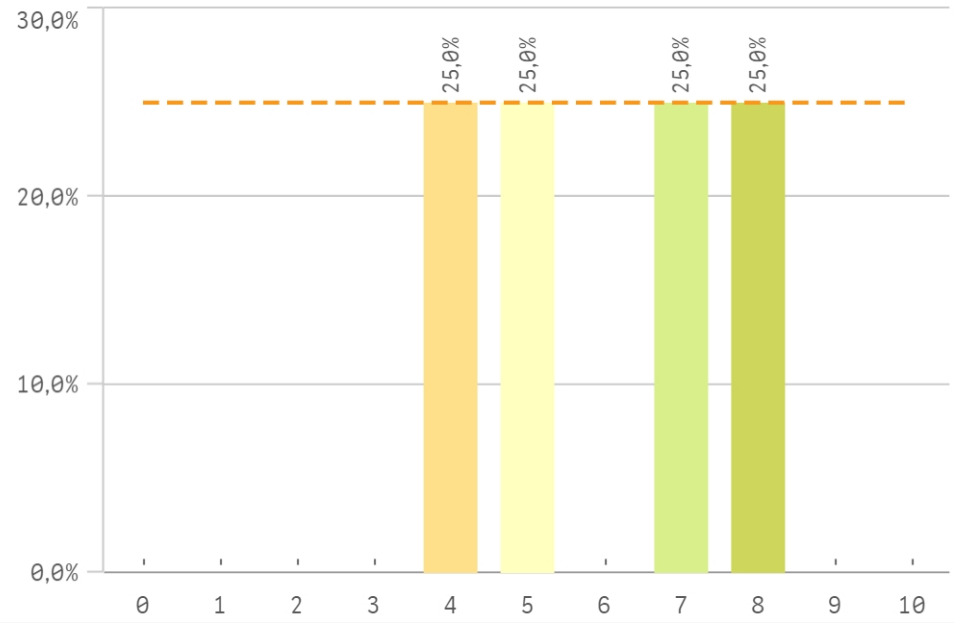
Fortalezas y debilidades



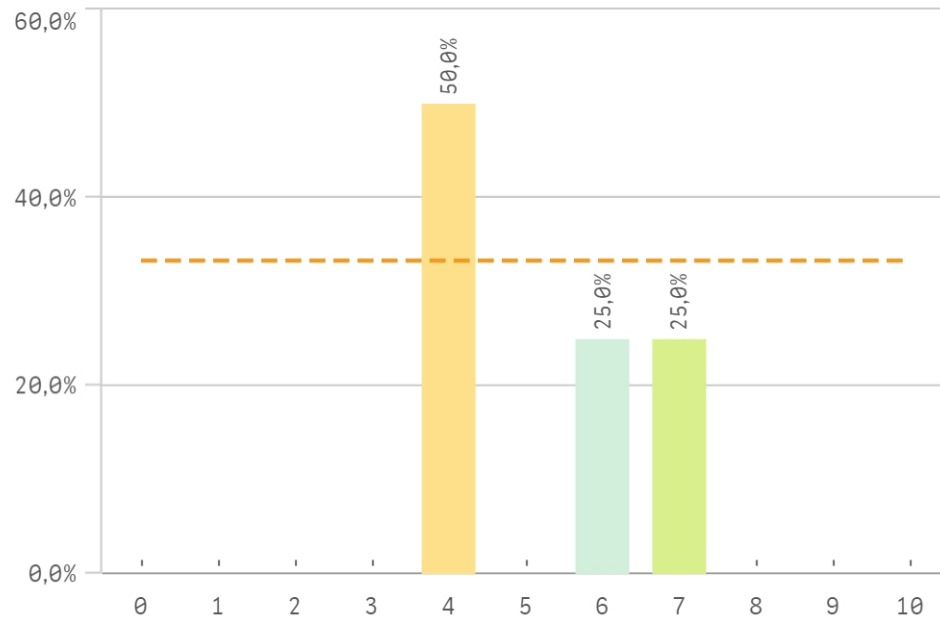
Objetivos



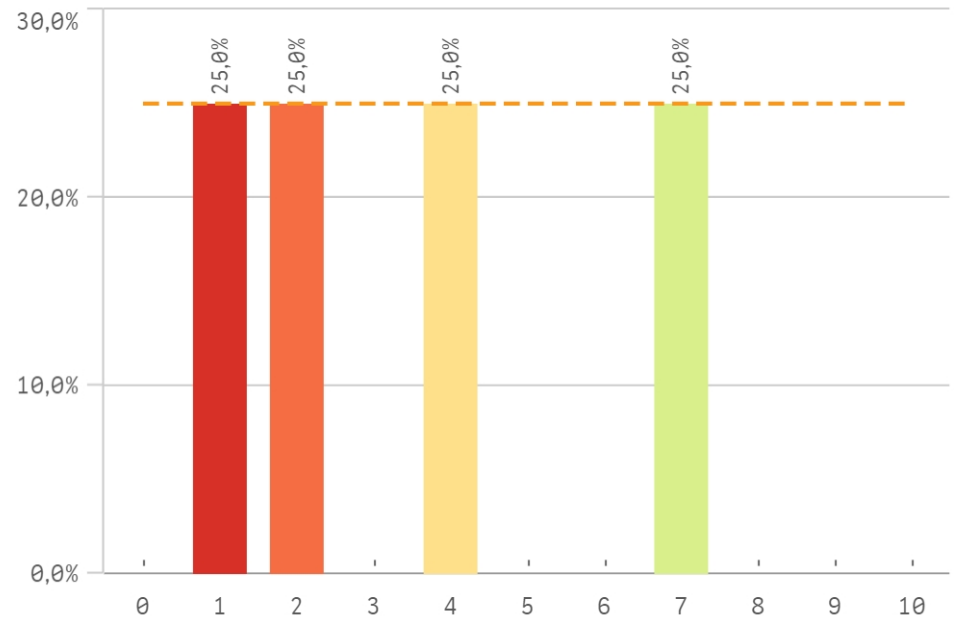
Innovacion



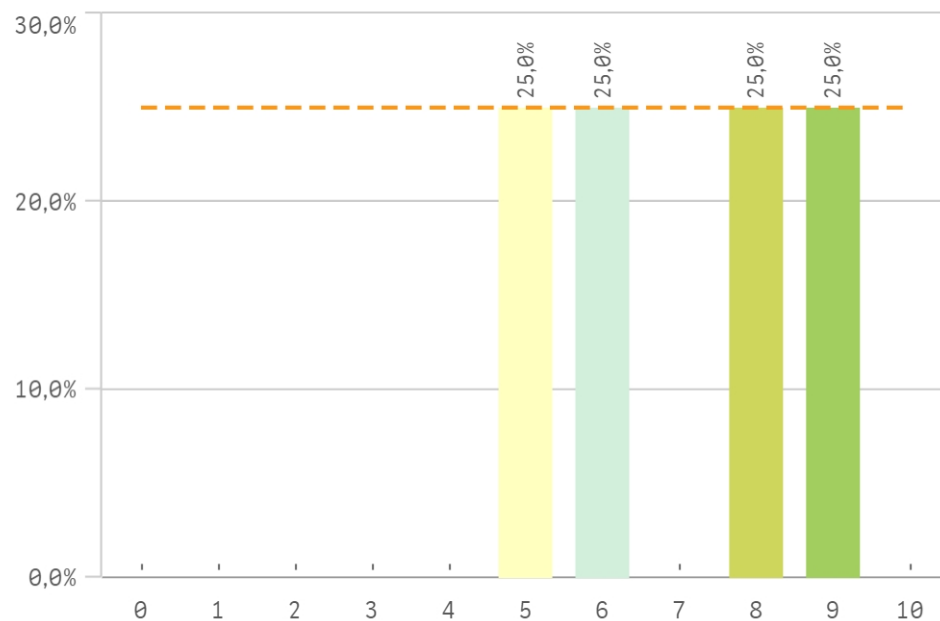
Organizacion



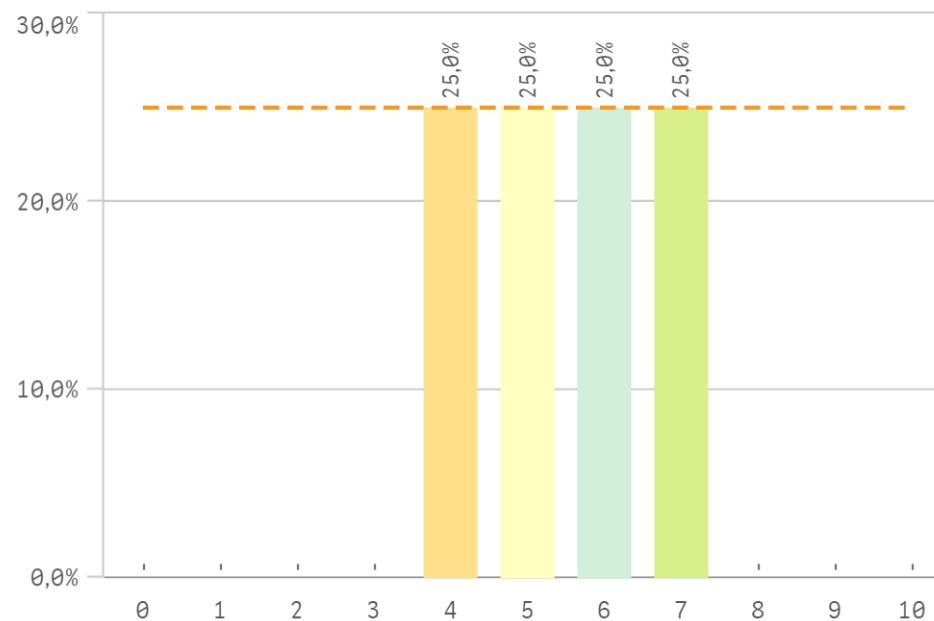
Practicas



Trabajo no presencial

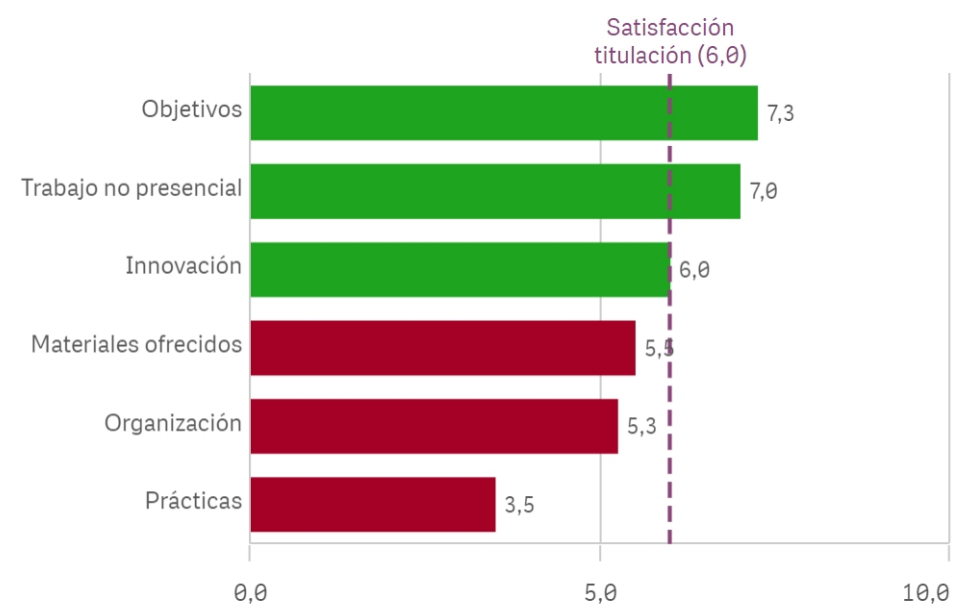


Materiales ofrecidos

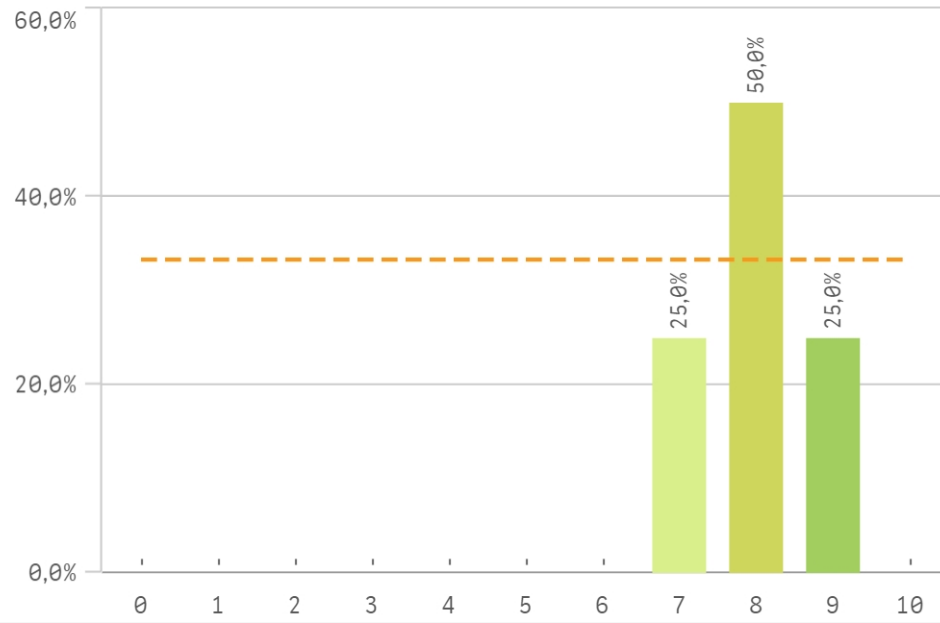


Asignaturas	Q	Media	Desv. típica	Mediana	Moda
Innovación		6,0	1,8	6,0	-
Materiales ofrecidos		5,5	1,3	5,5	-
Objetivos		7,3	1,0	7,5	8,0
Organización		5,3	1,5	5,0	4,0
Prácticas		3,5	2,6	3,0	-
Trabajo no presencial		7,0	1,8	7,0	-

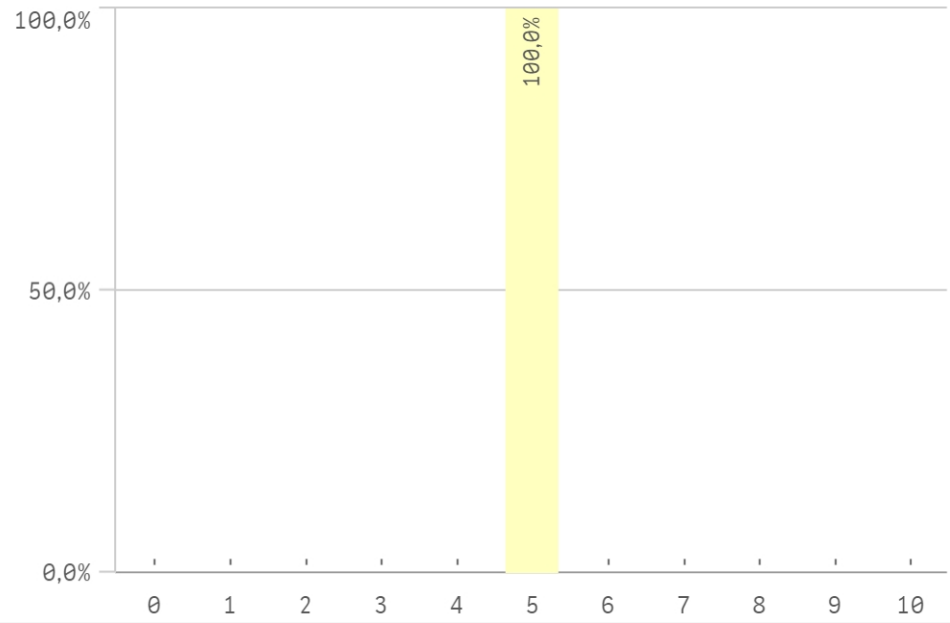
Fortalezas y debilidades



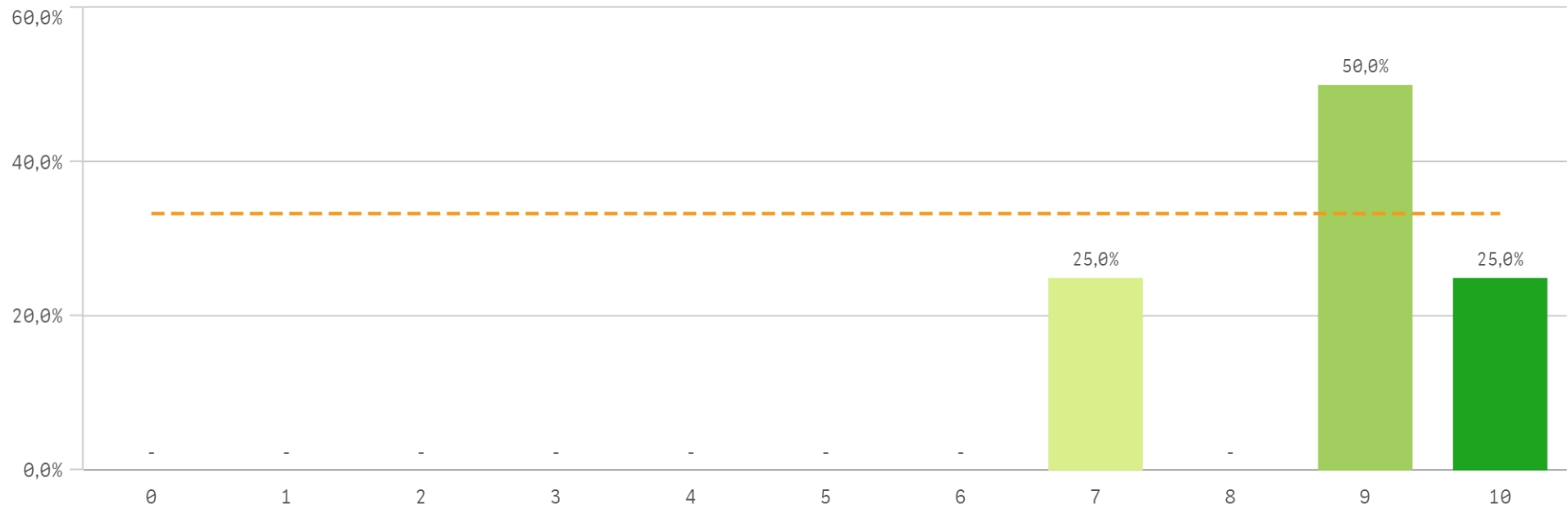
Competencias relacionadas



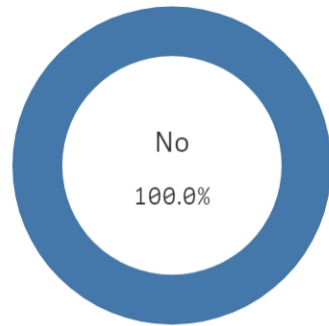
Acceso al mundo laboral



Acceso al mundo de la investigación



Estancia en el extranjero



■ No

Si

0

No

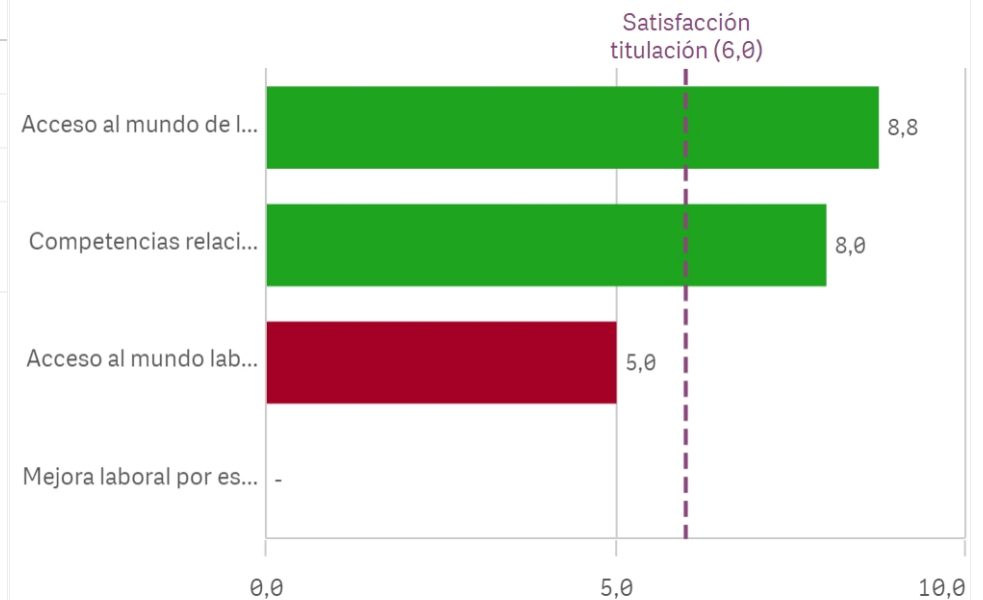
4

Formación y estancia en el extranjero	Media	Desv. típica	Med...
Acceso al mundo de la investigación	8,8	1,3	9,0
Acceso al mundo laboral	5,0	0,0	5,0
Competencias relacionadas	8,0	0,8	8,0
Mejora laboral por estancia en el extranjero	-	-	-

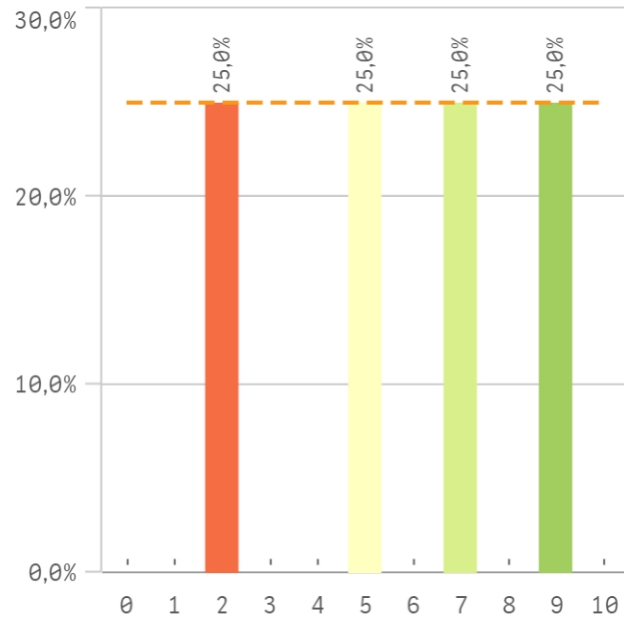
Mejora en la insercion laboral por estancia en el extranjero

El gráfico no se muestra porque solo contiene valores indefinidos.

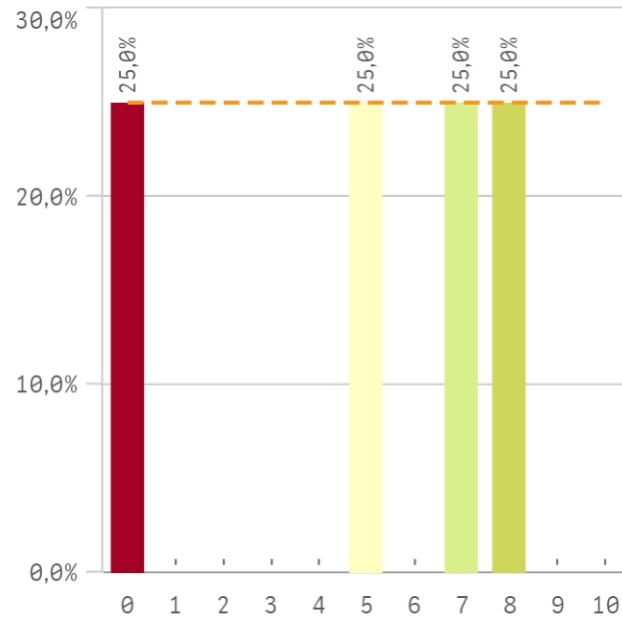
Fortalezas y debilidades



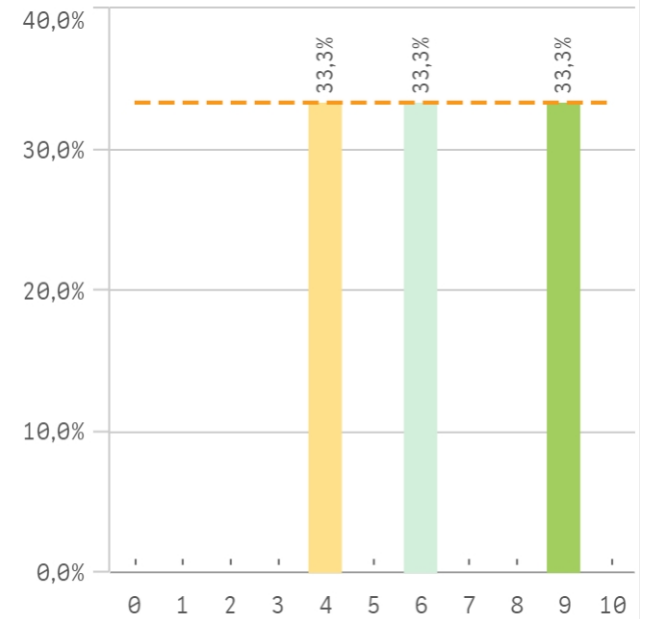
Recursos y medios



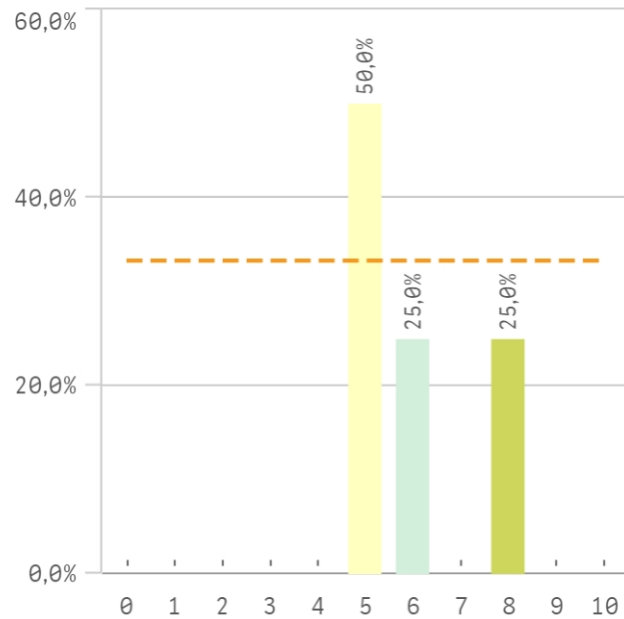
Actividades complementarias



Atención al estudiante

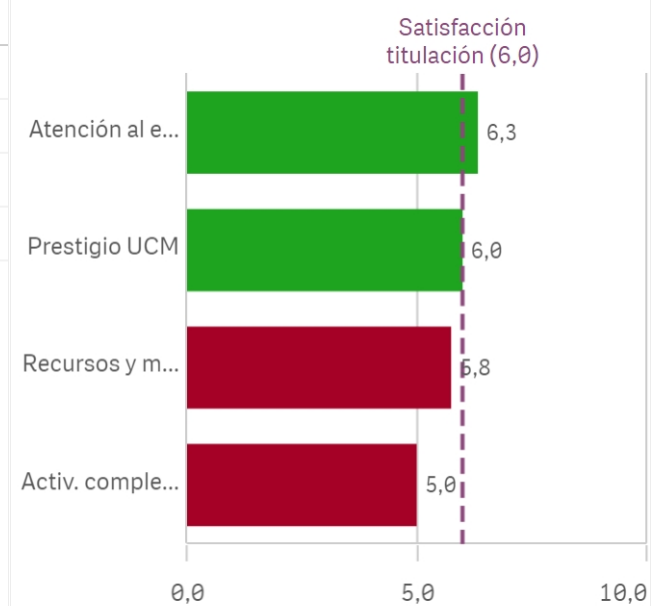


Prestigio UCM



UCM	Q	Media	Dev. típica
Atención al estudiante		6,3	2,5
Prestigio UCM		6,0	1,4
Recursos y medios		5,8	3,0
Activ. complementarias		5,0	3,6

Fortalezas y debilidades



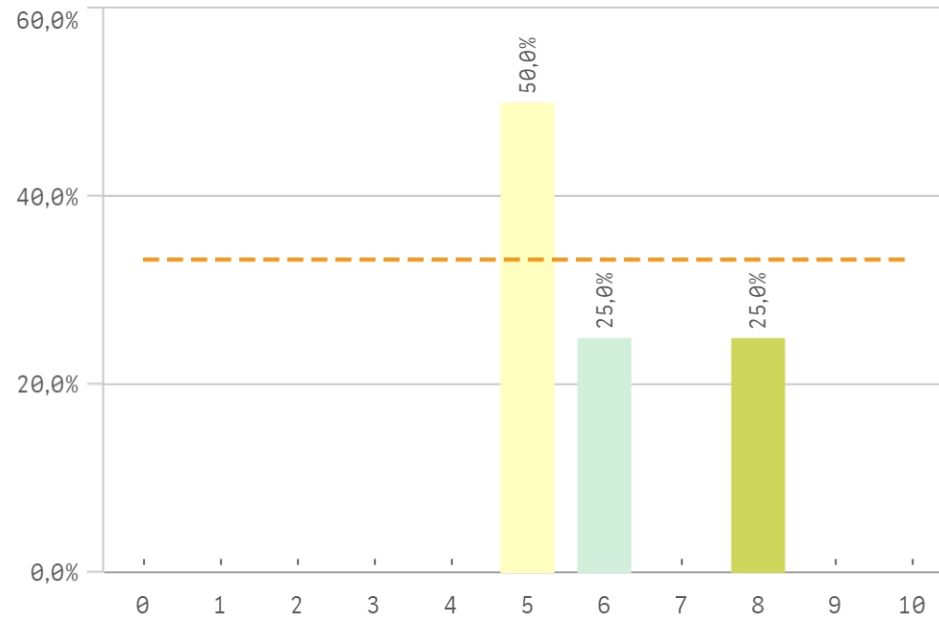
Centro



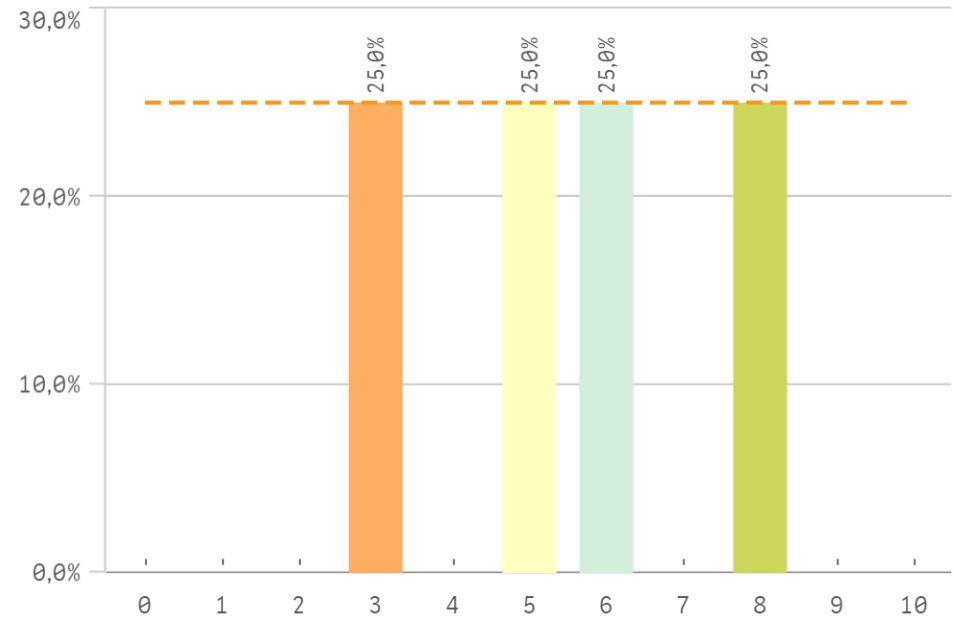
Mejora profesional



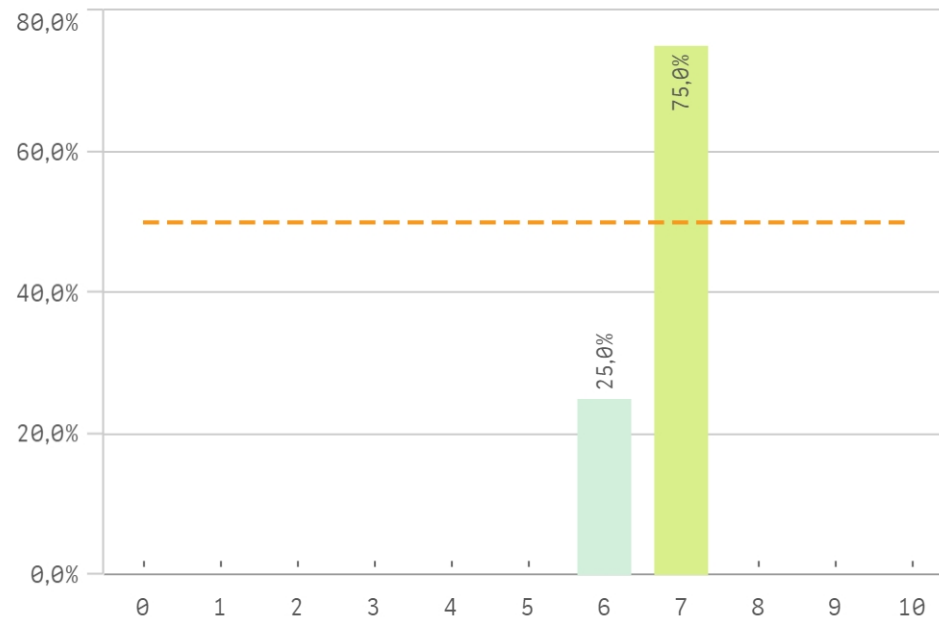
Satisfacción de la titulación



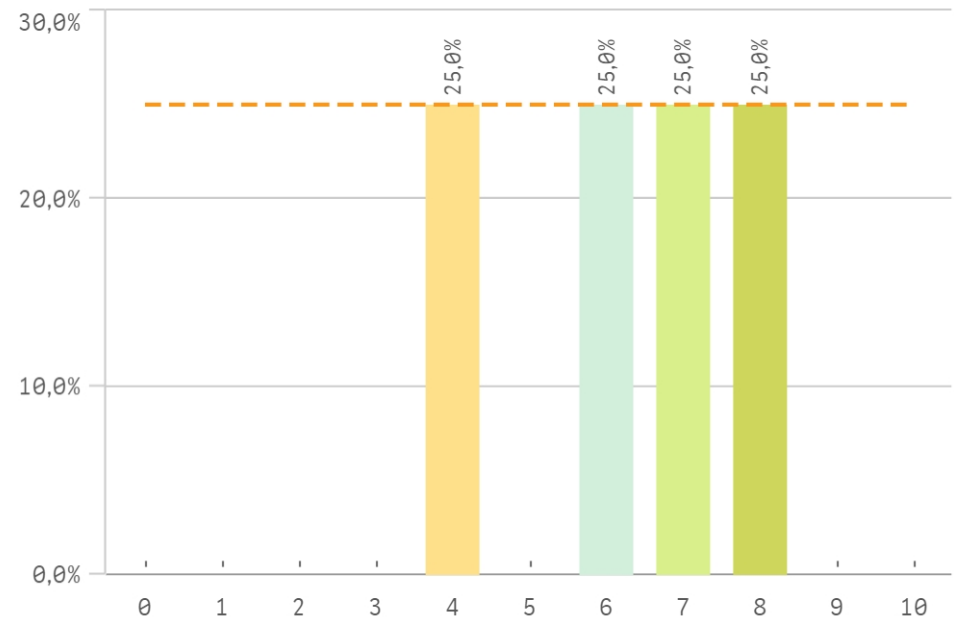
Expectativas titulación



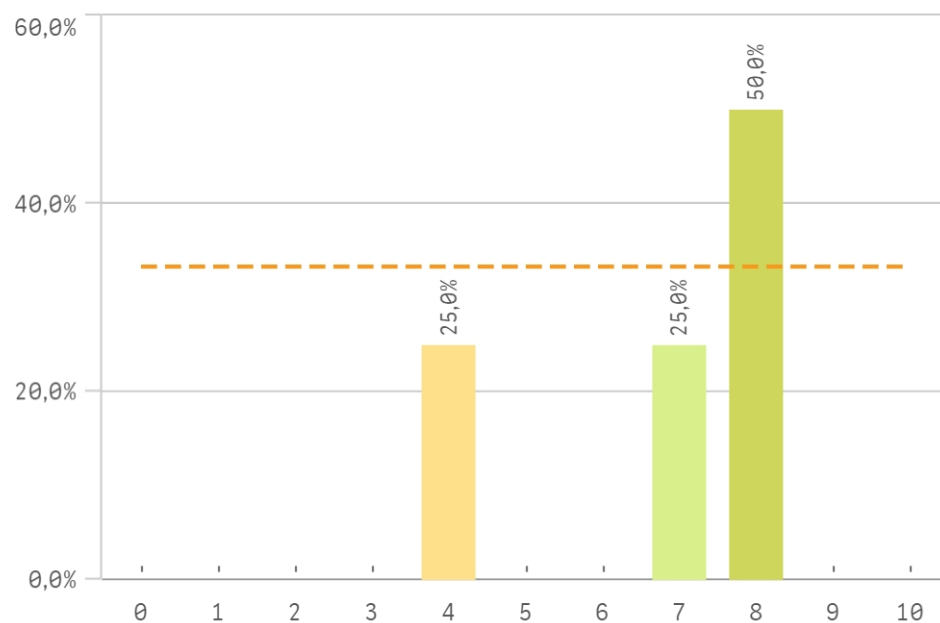
Satisfacción UCM



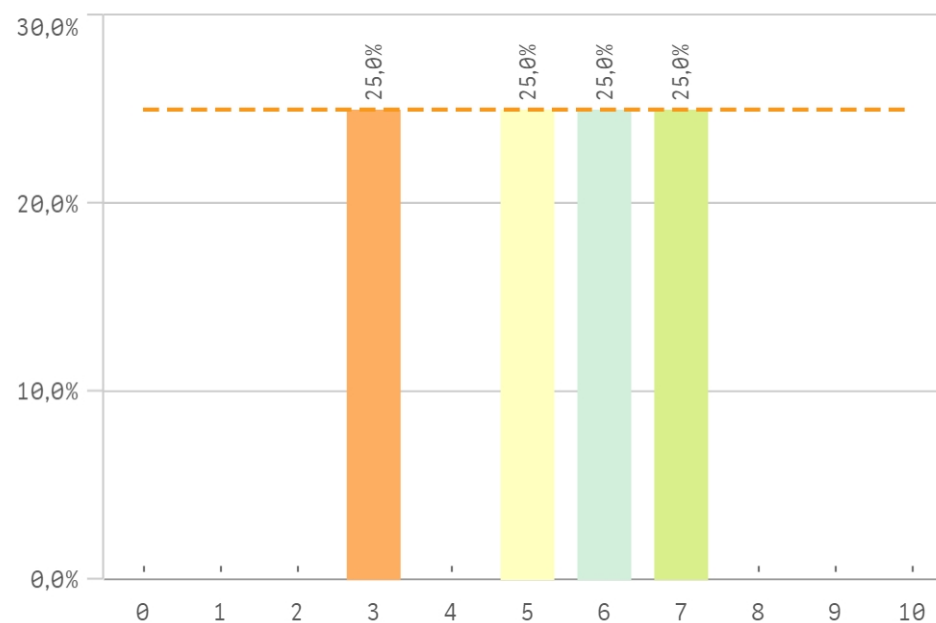
Satisfacción de la formación



Satisfacción de las instalaciones de docencia

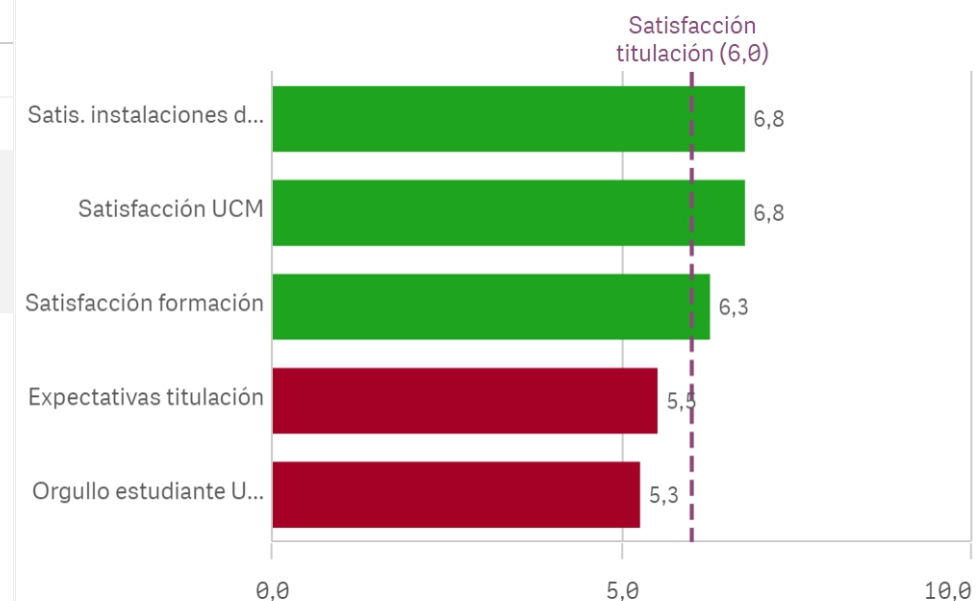


Orgullo estudiante UCM

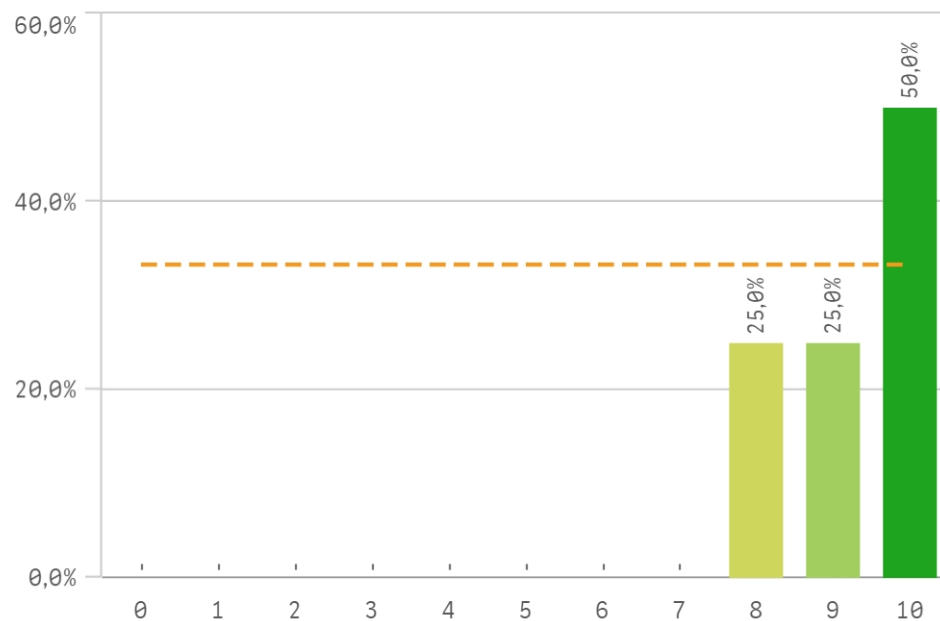


Satisfacción	Q	Media	Desv. típica	Med...	Moda
Satis. instalaciones de docencia		6,8	1,9	7,5	8,0
Satisfacción UCM		6,8	0,5	7,0	7,0
Satisfacción formación		6,3	1,7	6,5	-
Expectativas titulación		5,5	2,1	5,5	-
Orgullo estudiante UCM		5,3	1,7	5,5	-

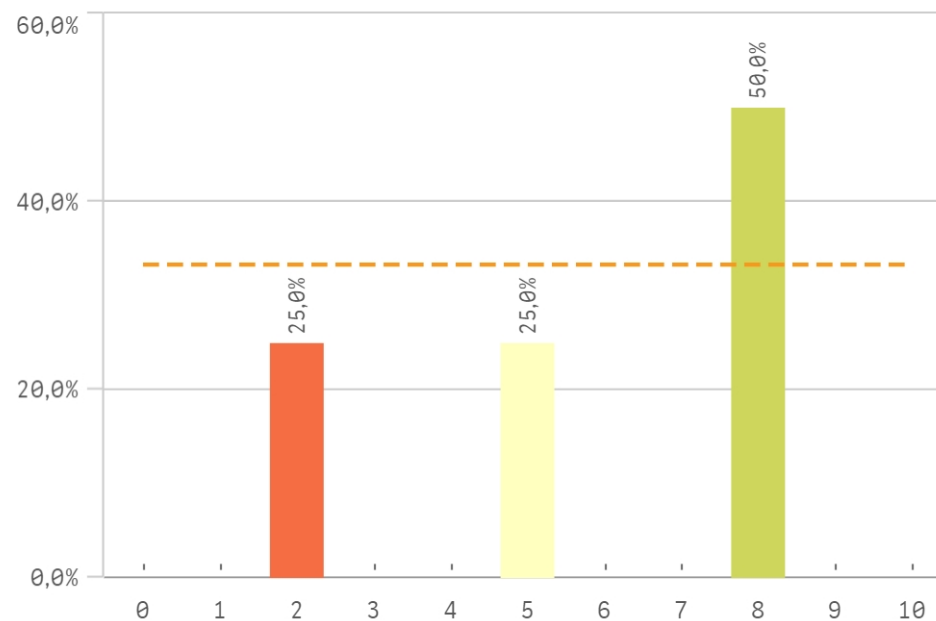
Fortalezas y debilidades



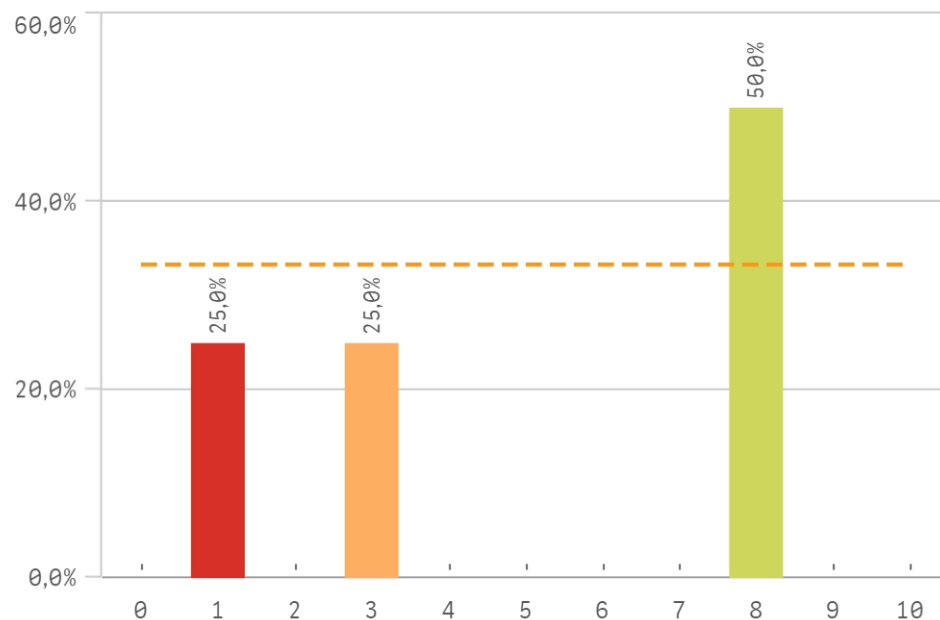
Repetir estudios superiores (fidelidad)



Repetir titulación (fidelidad)

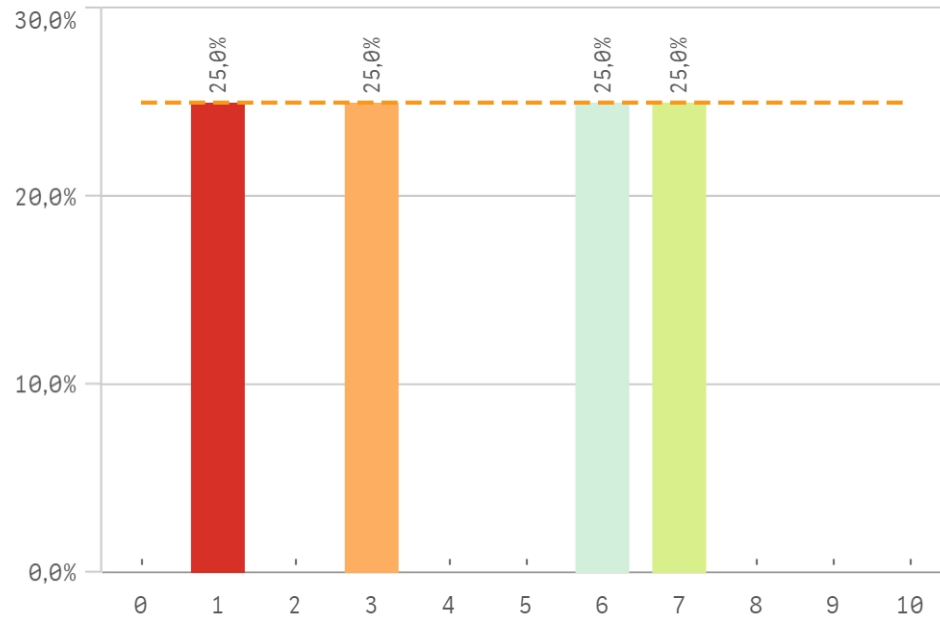


Repetir en la UCM (fidelidad)

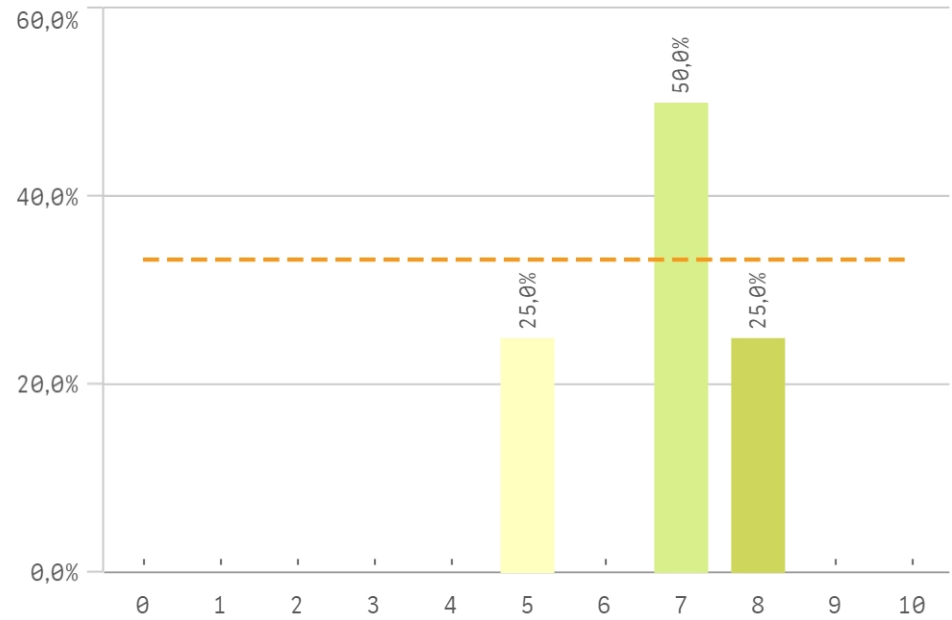


Compromiso	Q	Media	Desv. típica	Medi...	Moda
Repetir estudios superiores		9,3	1,0	9,5	10,0
Recomendar la UCM		6,8	1,3	7,0	7,0
Seguir en la misma titulación		6,3	3,6	7,5	-
Seguir en la UCM		6,0	3,6	7,0	-
Repetir titulación		5,8	2,9	6,5	8,0
Repetir en la UCM		5,0	3,6	5,5	8,0
Recomendar titulación		4,3	2,8	4,5	-

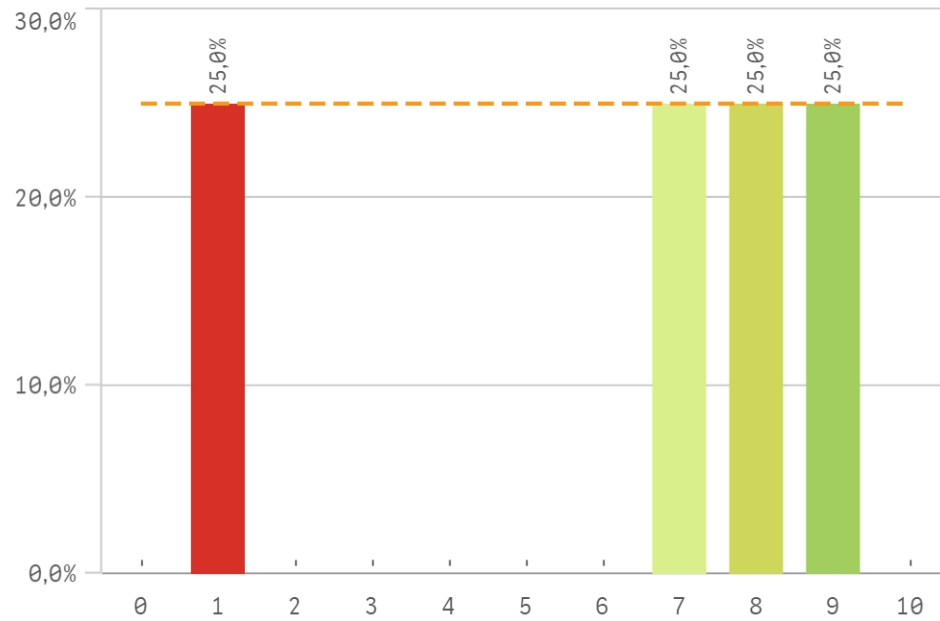
Recomendar titulación (prescripción)



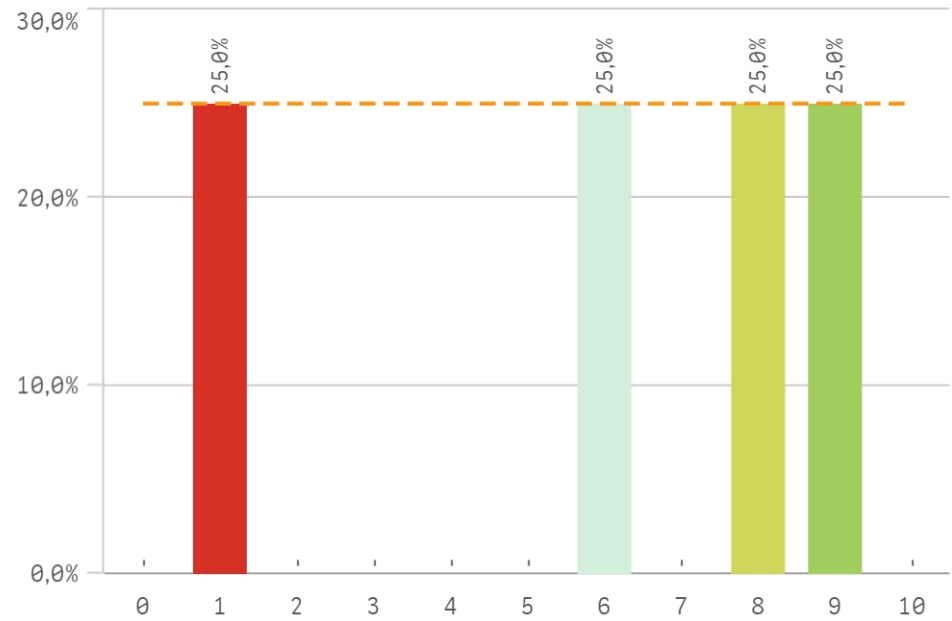
Recomendar la UCM (prescripción)



Seguir en la misma titulación (vinculación)

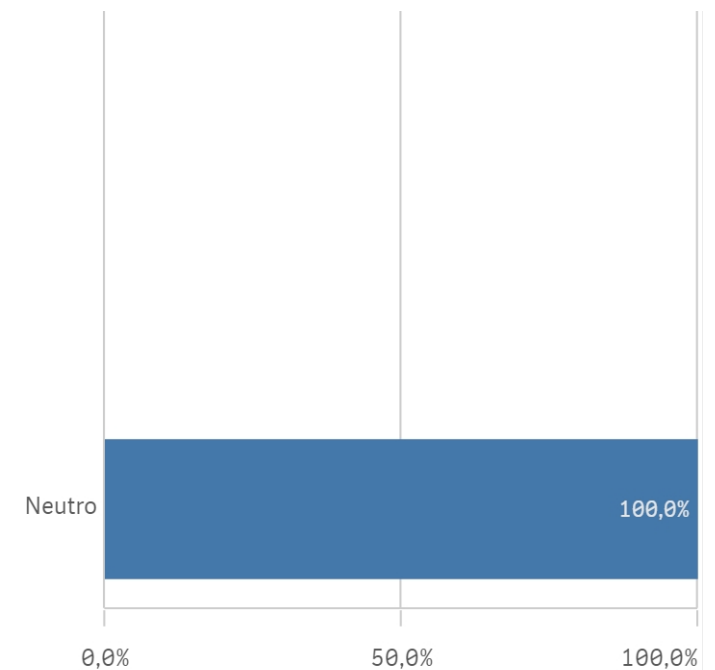
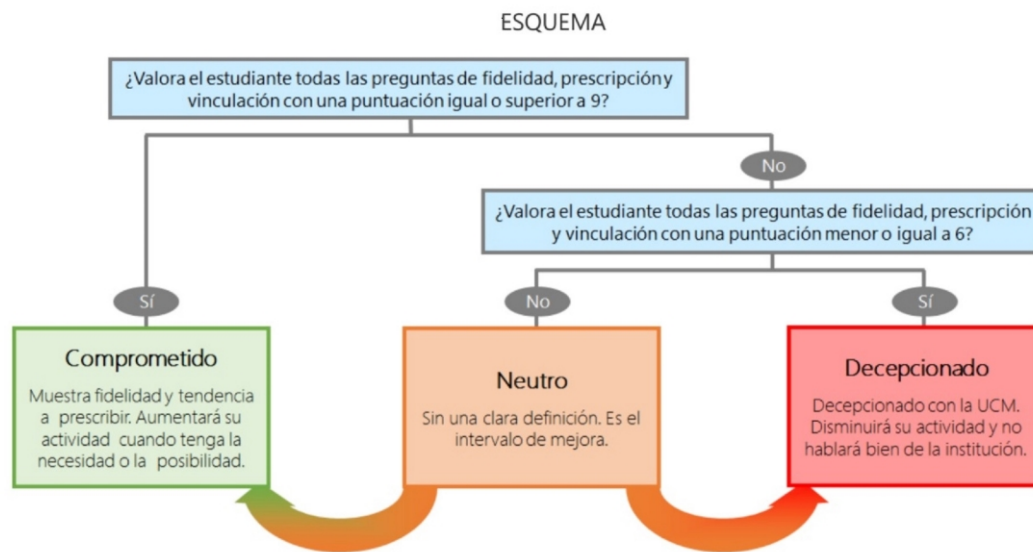


Seguir en la UCM (vinculación)



Construcción y significado del valor "compromiso":

- * Estudiante comprometido: valora con 9 o más puntos todas las preguntas de fidelidad, prescripción y vinculación.
- * Estudiante neutro: la puntuación que otorga a todas las preguntas de fidelidad, prescripción y vinculación están entre 6 y 9.
- * Estudiante decepcionado: valora con 6 o menos puntos todas las preguntas de fidelidad, prescripción y vinculación.



Competencias adquiridas	Q	Media	Titulación	Q	Media	Asignaturas	Q	Med	UCM	Q	Med		
Expresión y comunicación		7,5	Calificaciones en tiempo adecuado		7,7	Innovación		6,	Atención al estudiante		6,3		
Analizar		7,3		Materiales ofrecidos			5,	Prestigio UCM		6,0			
Capacidad técnica resolución de problemas		7,3		Integración teoría/práctica			6,0	Objetivos		7,	Recursos y medios		5,8
Aprendizaje		7,0		Nivel de dificultad adecuado			7,3	Organización		5,	Activ. complementarias		5,0
Asumir responsabilidades		7,0		Número de alumnos por aula			7,5	Prácticas		3,			
Organizar		7,0		Objetivos claros			6,8	Trabajo no presencial		7,			
Puntualidad		7,0		Orientación Internacional			3,0						
Adaptación a nuevas situaciones		6,3		Plan de estudios adecuado			6,5						
Manejar dificultades		6,3									Compromiso	Q	Med
Críticas		5,8									Repetir estudios superiores		9,3
Comunicación bilingüe		5,0						Satisfacción	Q	Med	Recomendar la UCM		6,8
Liderazgo		4,3						Satis. instalaciones de docencia		6,8	Seguir en la misma titulación		6,3
Trabajar en equipo		4,3						Satisfacción UCM		6,8	Seguir en la UCM		6,0
Competencias desarrolladas en la titulación		-		Formación y estancia en el extranjero		Q	Media	Satisfacción formación		6,3	Repetir titulación		5,8
			Acceso al mundo de la investigación		8,8	Expectativas titulación		5,5	Repetir en la UCM		5,0		
			Acceso al mundo laboral		5,0	Orgullo estudiante UCM		5,3	Recomendar titulación		4,3		
			Competencias relacionadas		8,0								
			Mejora laboral por estancia en el extranjero		-								