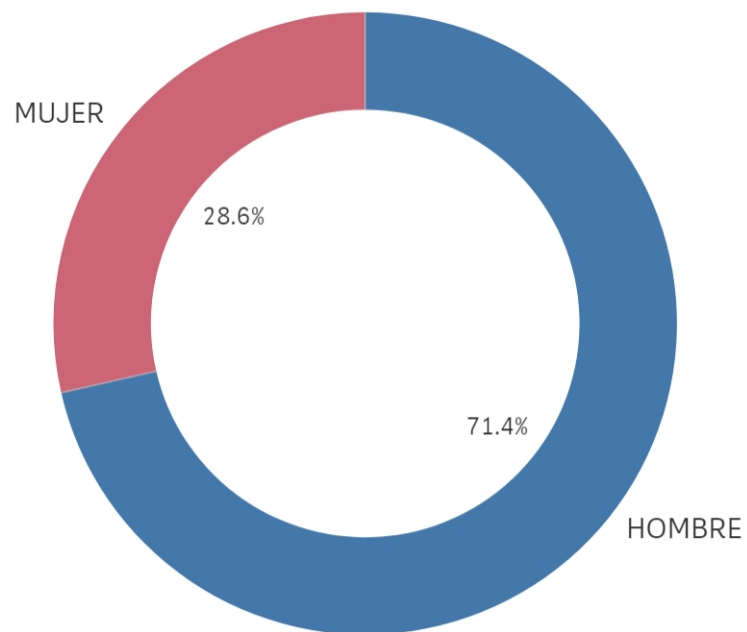


CURSO: 2021-22

TITULACIÓN: MASTER EN MATEMÁTICAS
AVANZADAS

CENTRO: FACULTAD DE CIENCIAS MATEMÁTICAS

Genero



■ HOMBRE ■ MUJER

Población N

21

%_Participacion

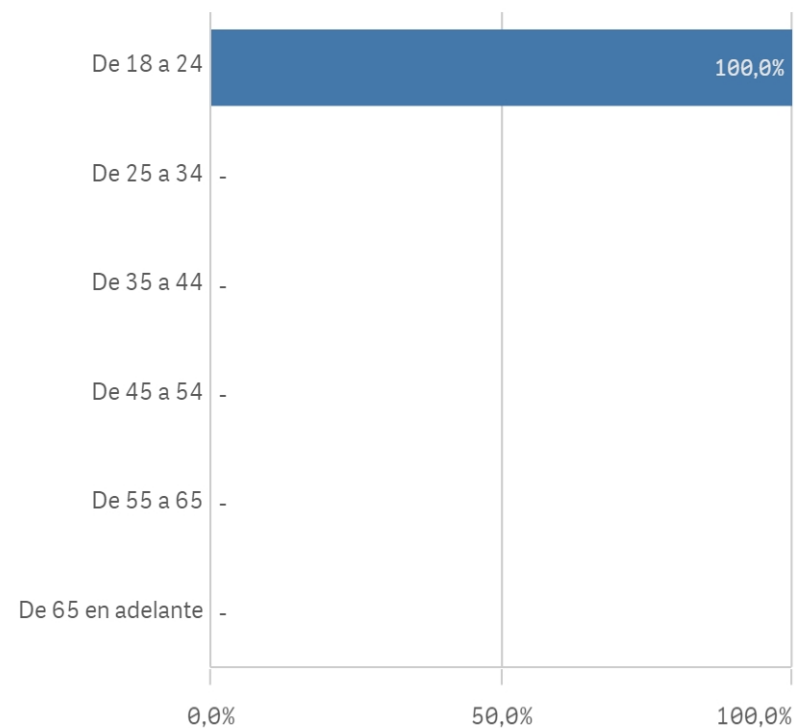
33,3%

Participación n

7

Edad (años)

(%) Porcentaje por franjas



Edad media (años)

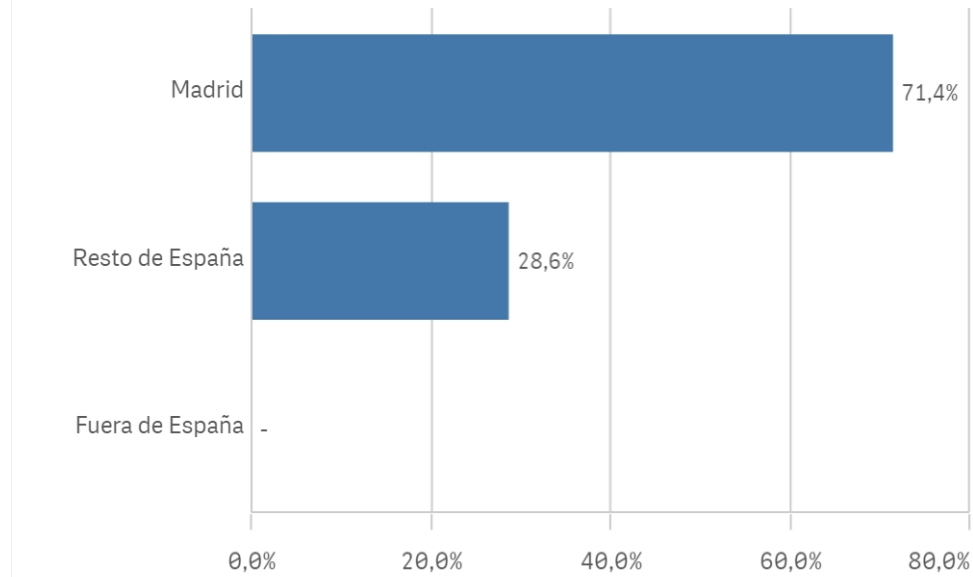
23,3

Des. Típica

0,8

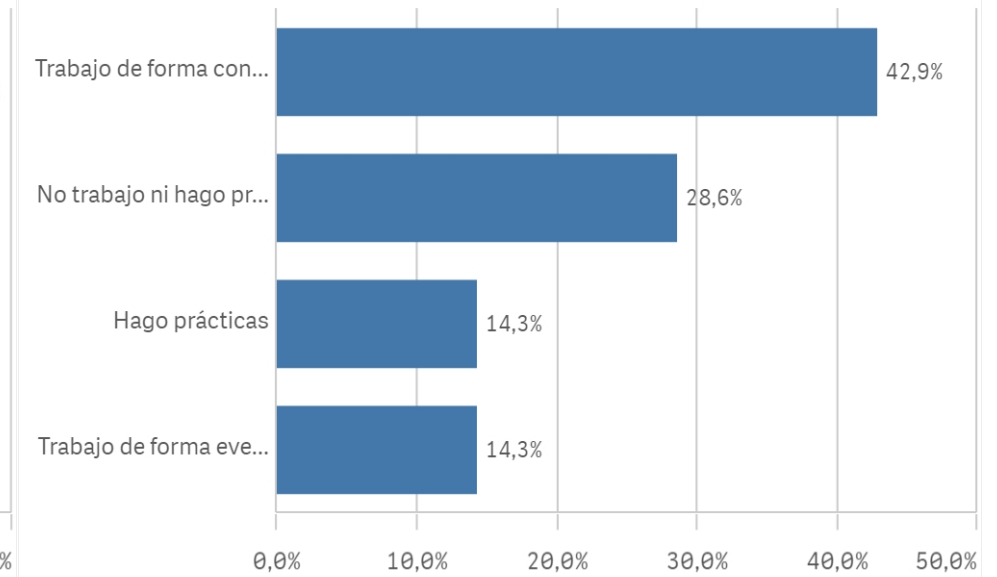
Lugar de residencia

(%) Porcentaje por franjas

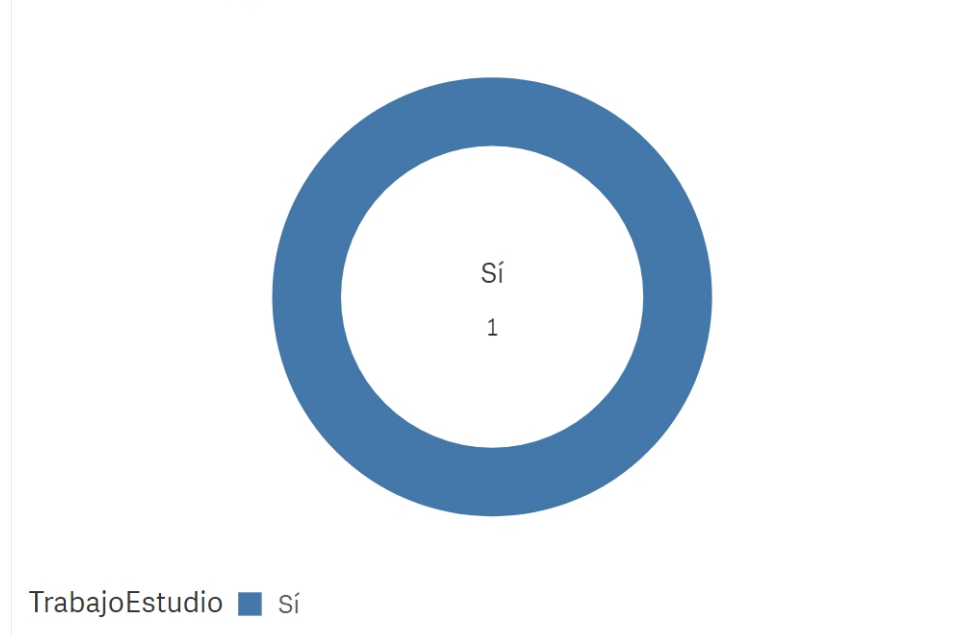


Situación laboral

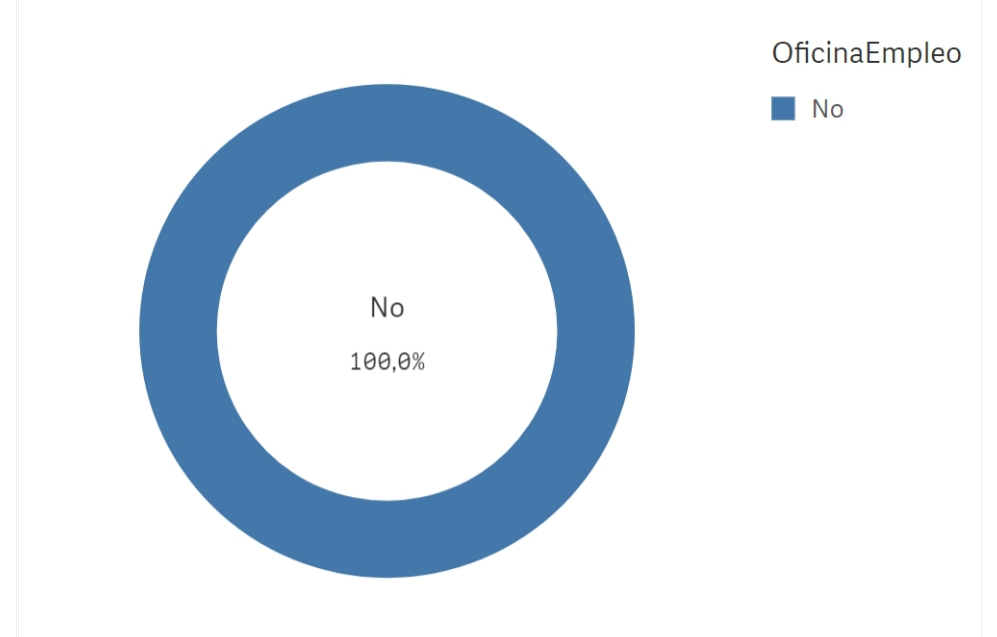
(%) Porcentaje por franjas



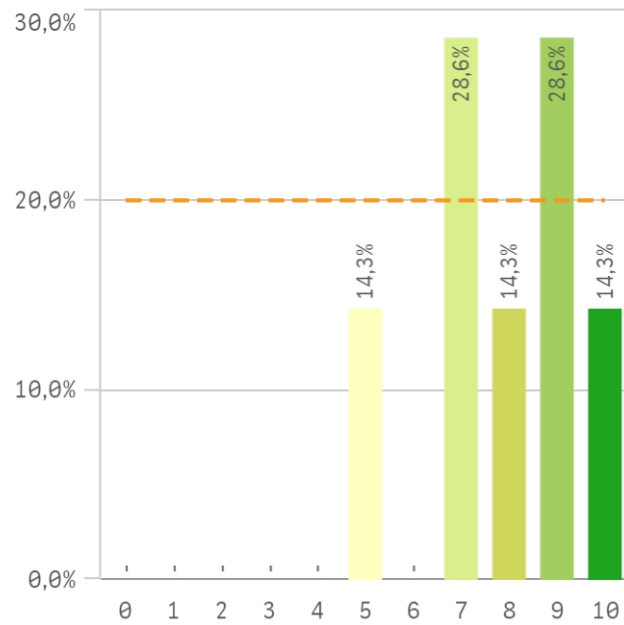
Puesto de trabajo relacionado con los estudios



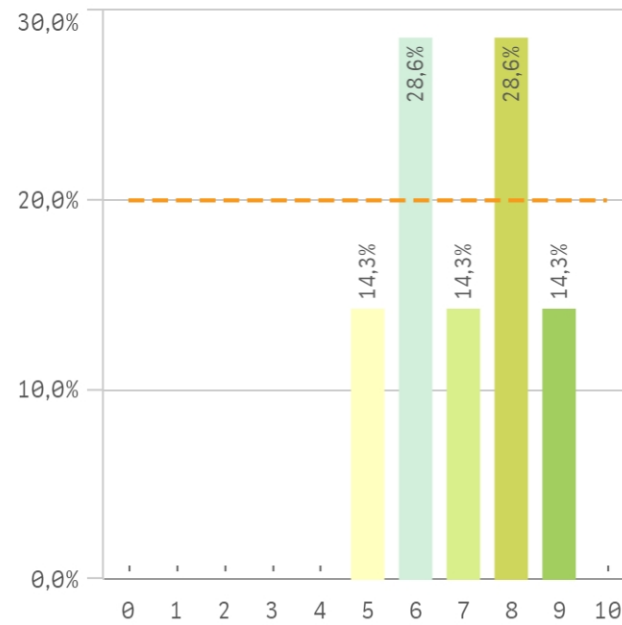
Alumnos inscritos en la OPE



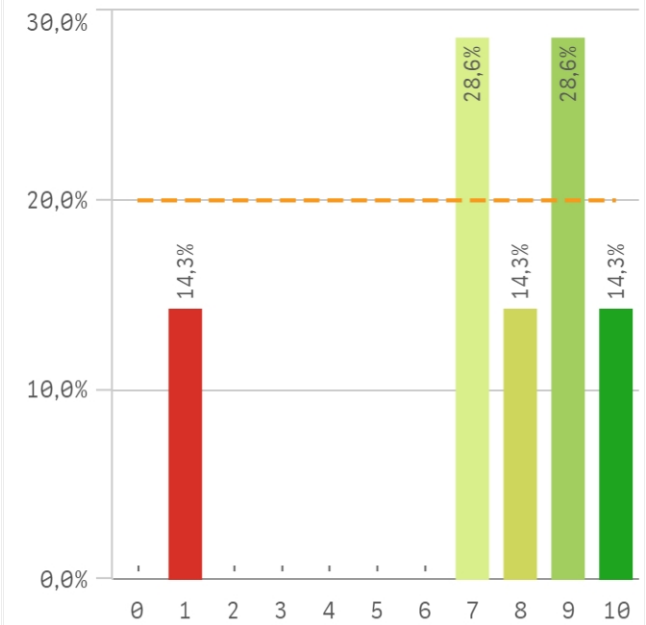
Objetivos claros



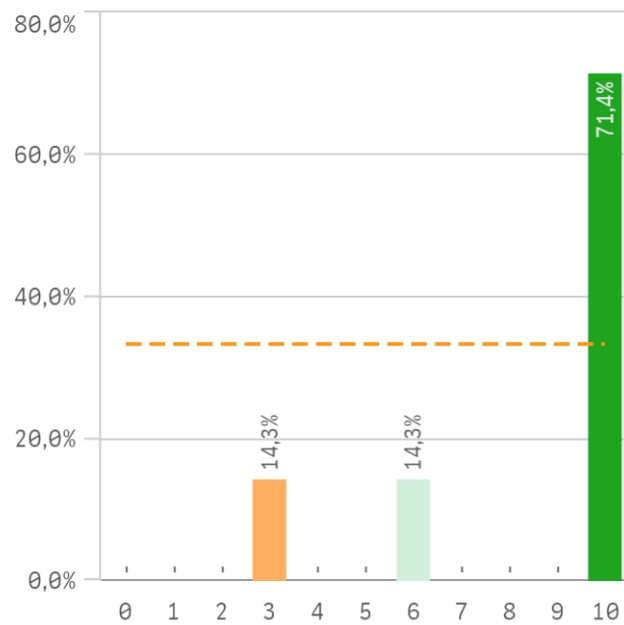
Plan de estudios adecuado



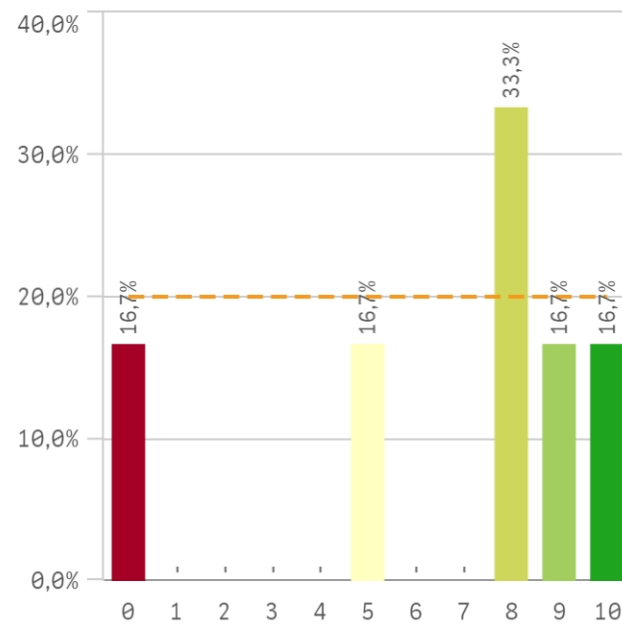
Nivel de dificultad apropiado



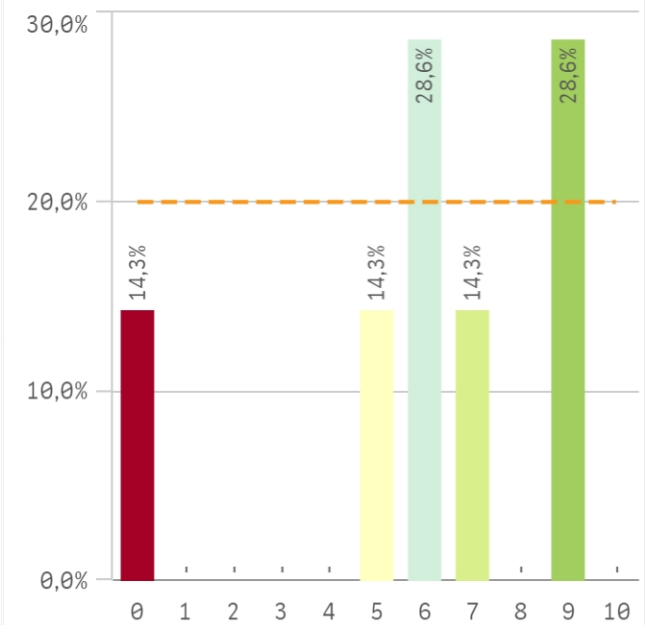
Número de alumnos por aula



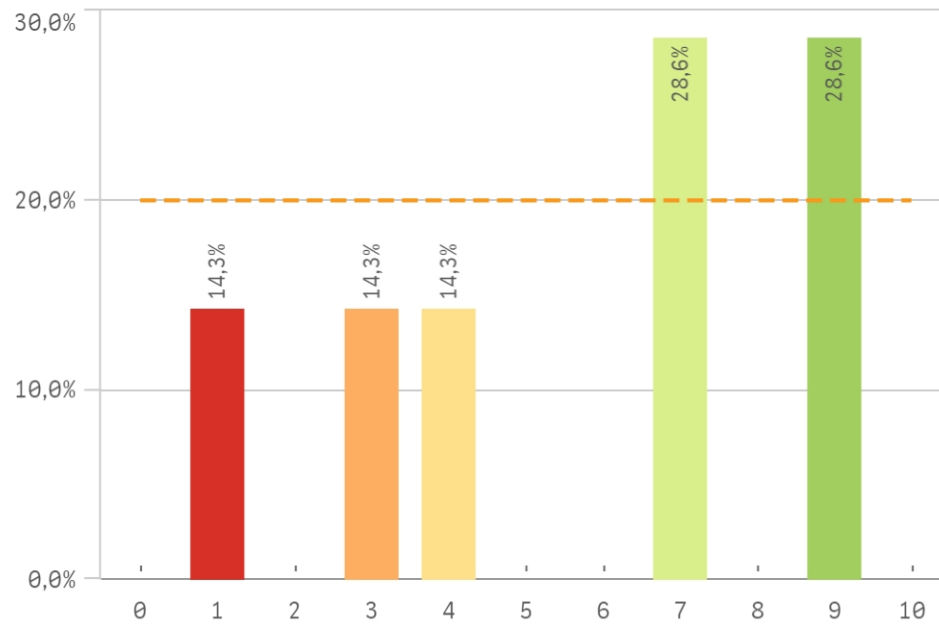
Integración de teoría/práctica



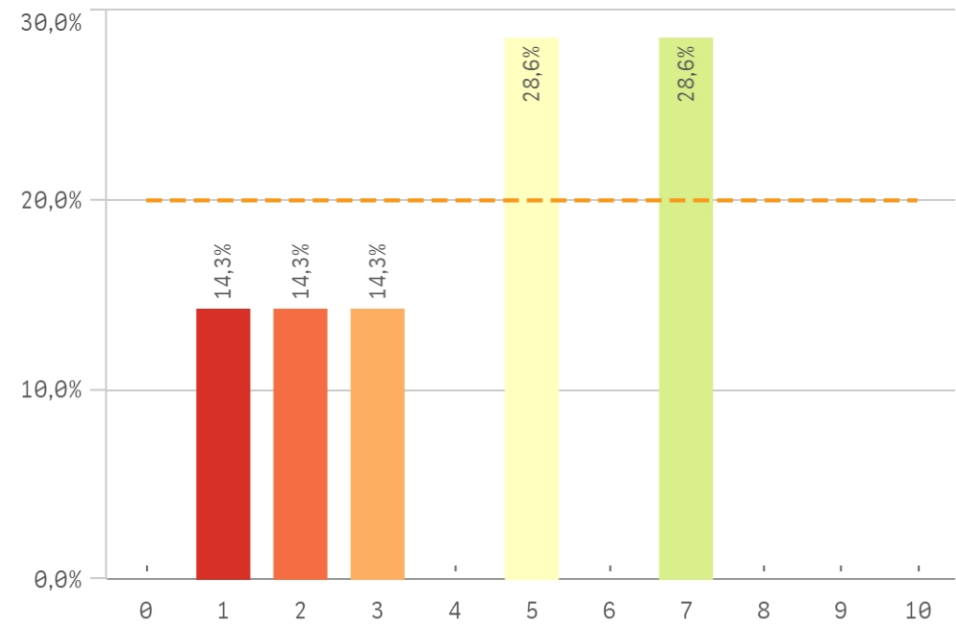
Calificaciones en tiempo adecuado



Relación calidad/precio



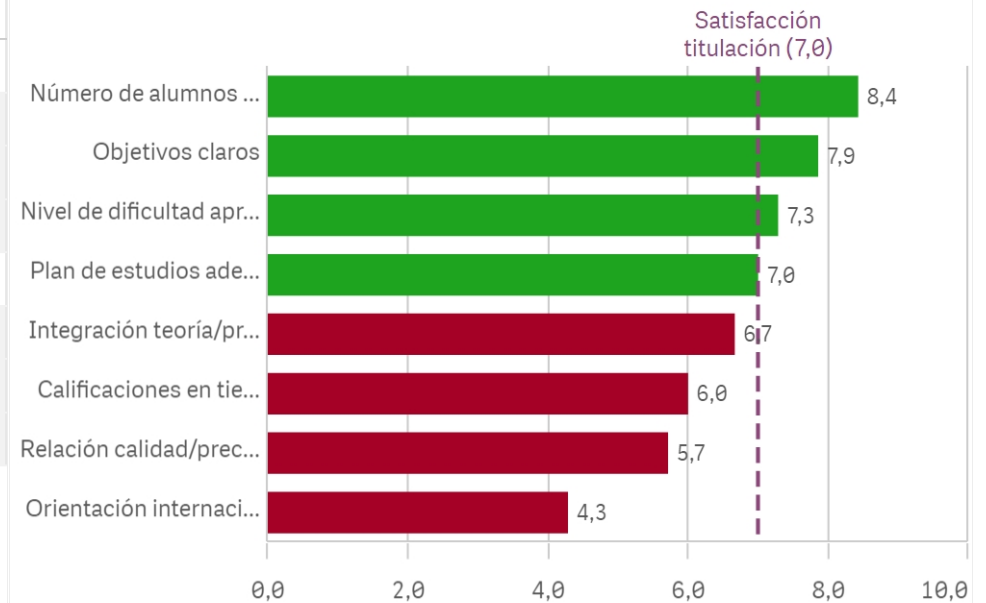
Orientación internacional



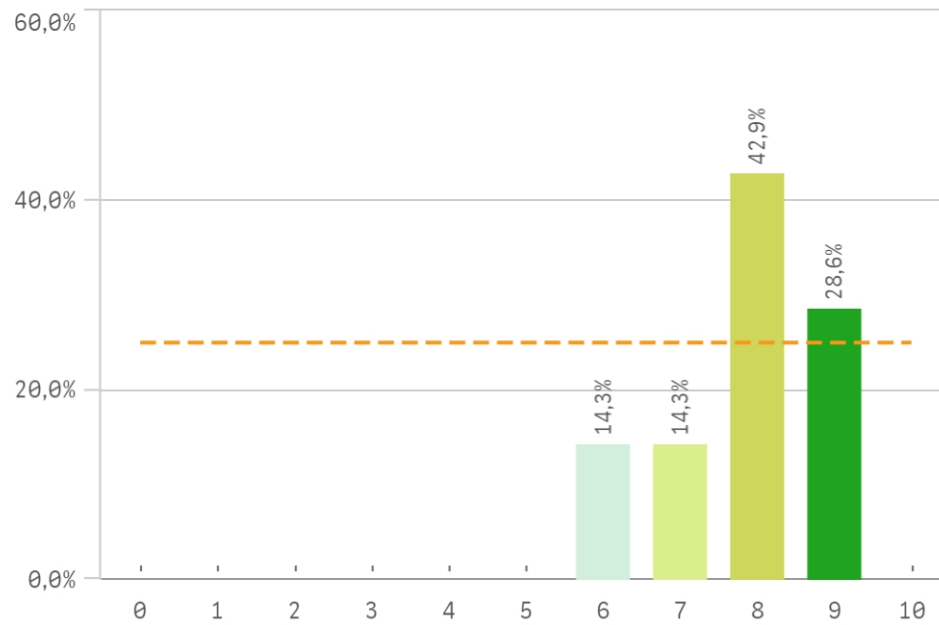
Desarrollo académico

	Media	Desv. típica	Med...	Moda
Número de alumnos por aula	8,4	2,8	10,0	10
Objetivos claros	7,9	1,7	8,0	-
Nivel de dificultad apropiado	7,3	3,0	8,0	-
Plan de estudios adecuado	7,0	1,4	7,0	-
Integración teoría/práctica	6,7	3,7	8,0	8
Calificaciones en tiempo adecuado	6,0	3,1	6,0	-
Relación calidad/precio	5,7	3,1	7,0	-
Orientación internacional	4,3	2,4	5,0	-

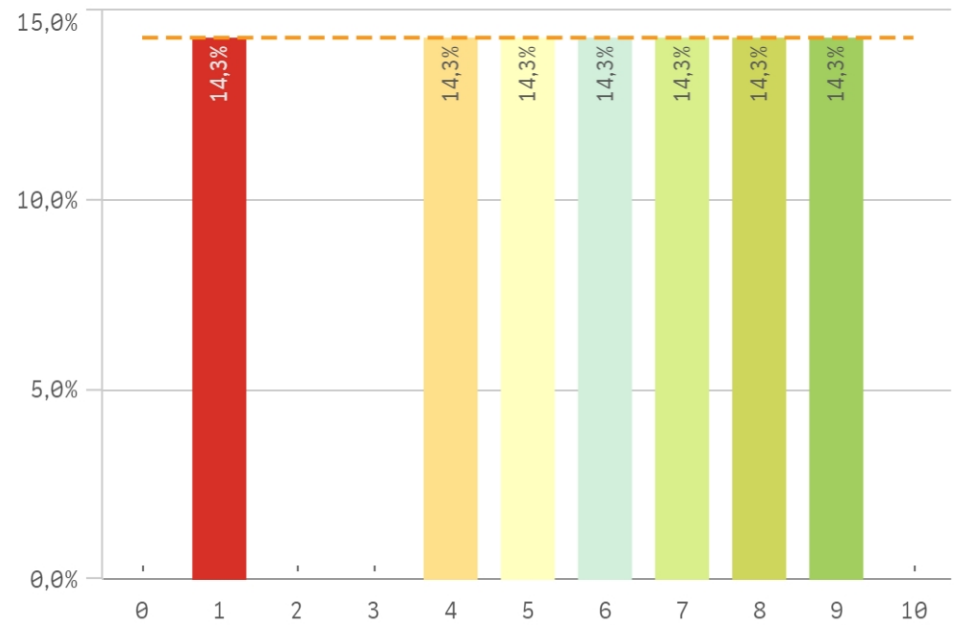
Fortalezas y debilidades



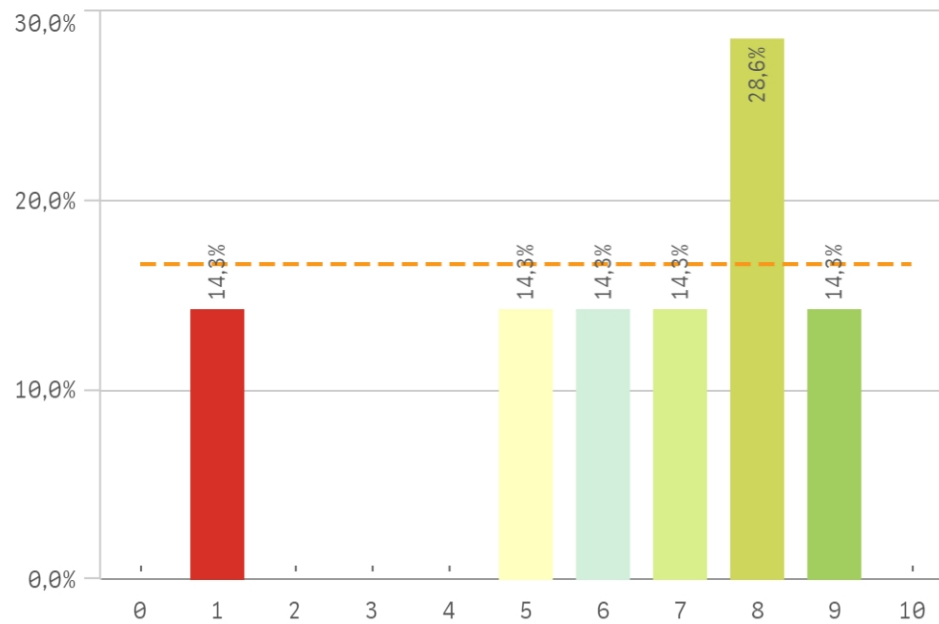
Objetivos propuestos alcanzados



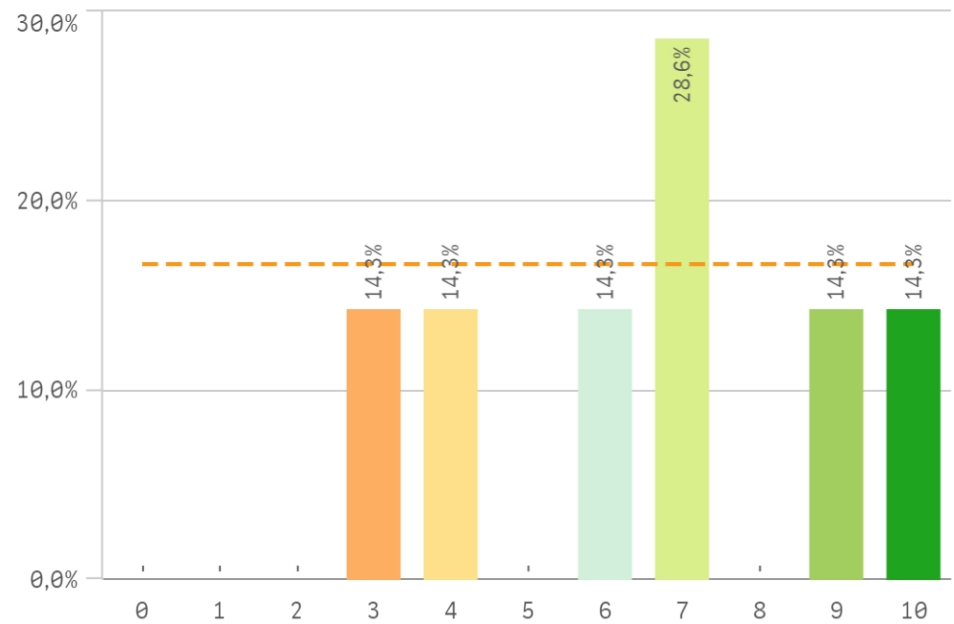
Componente práctico adecuado



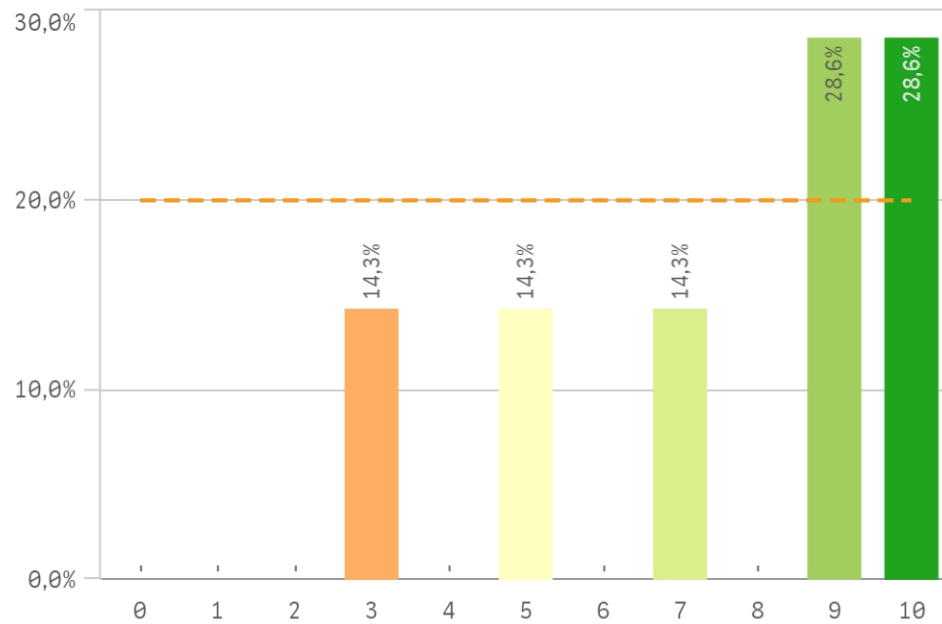
Contenidos innovadores



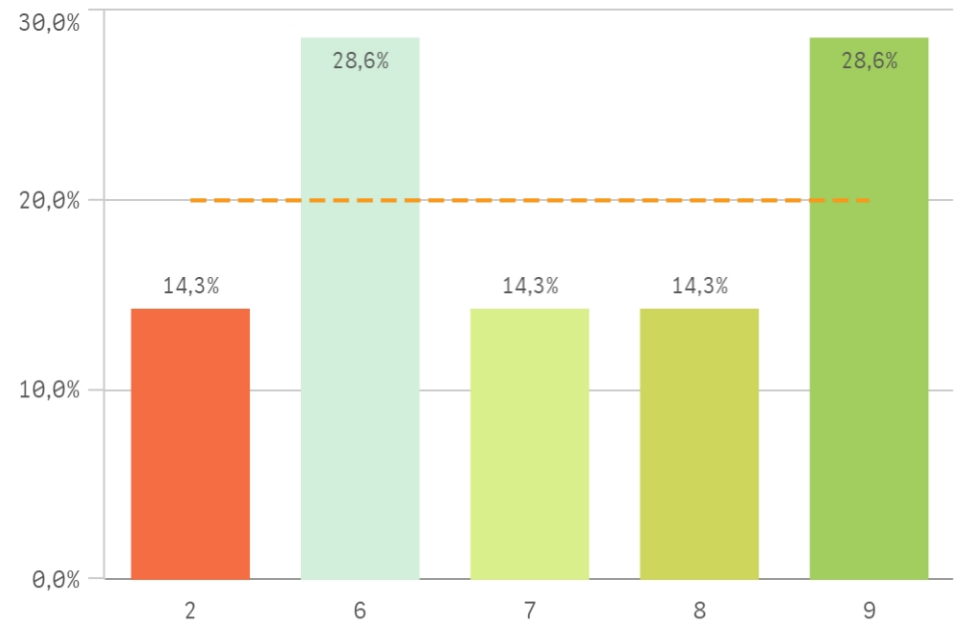
Contenidos organizados y no solapados



Trabajo no presencial útil

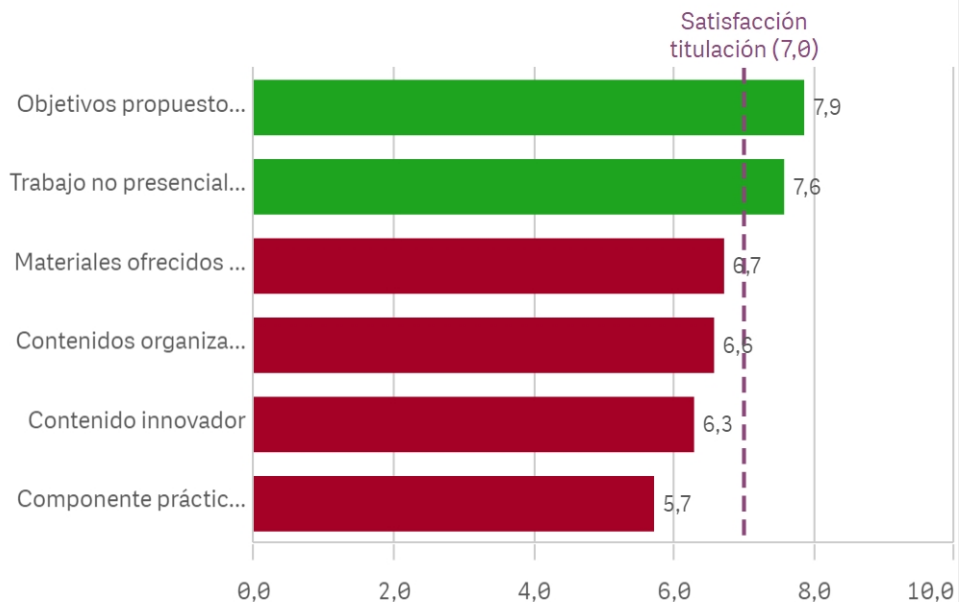


Materiales ofrecidos actuales y novedosos

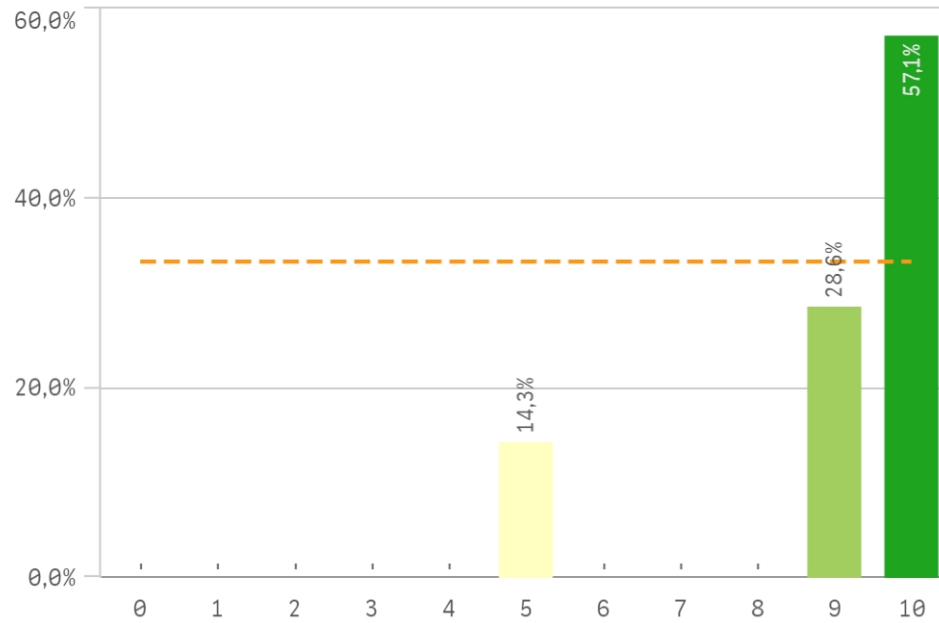


Asignaturas, tareas y materiales	Q	Media	Desv. típica	Me
Objetivos propuestos alcanzados		7,9	1,1	
Trabajo no presencial útil		7,6	2,7	
Materiales ofrecidos actuales y novedosos		6,7	2,4	
Contenidos organizados y no solapados		6,6	2,5	
Contenido innovador		6,3	2,7	
Componente práctico adecuado		5,7	2,7	

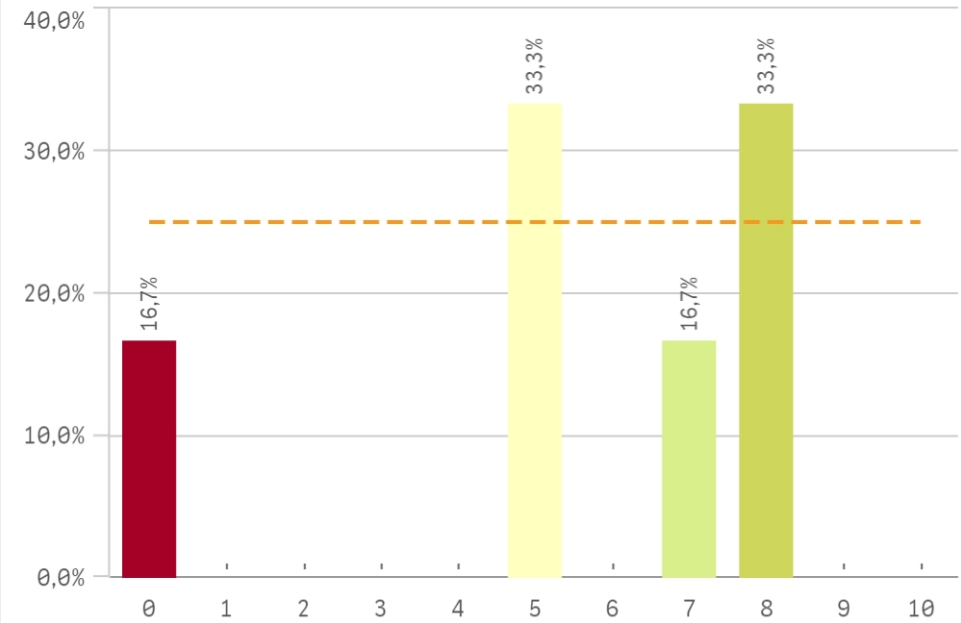
Fortalezas y debilidades



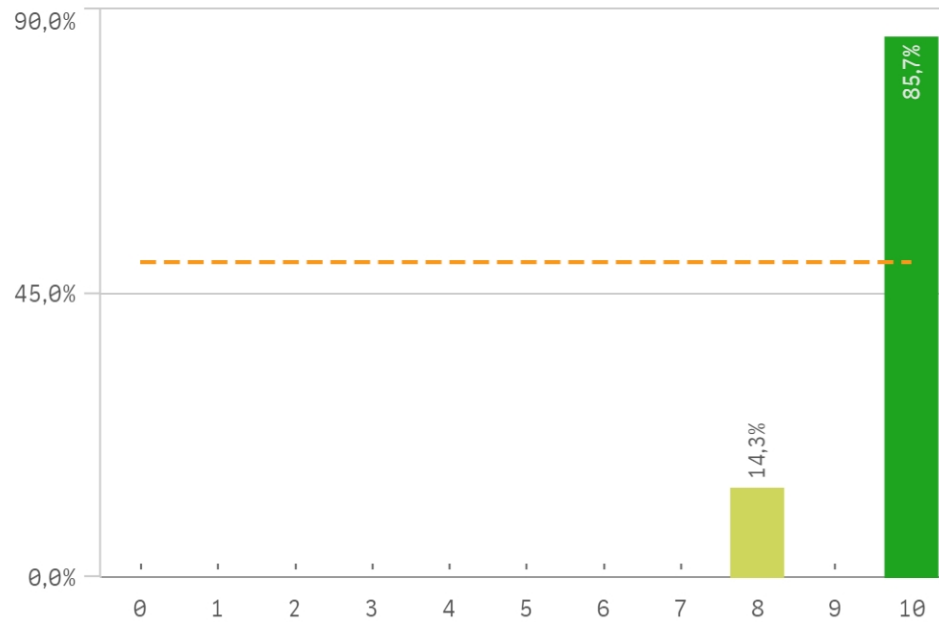
Competencias de la titulación



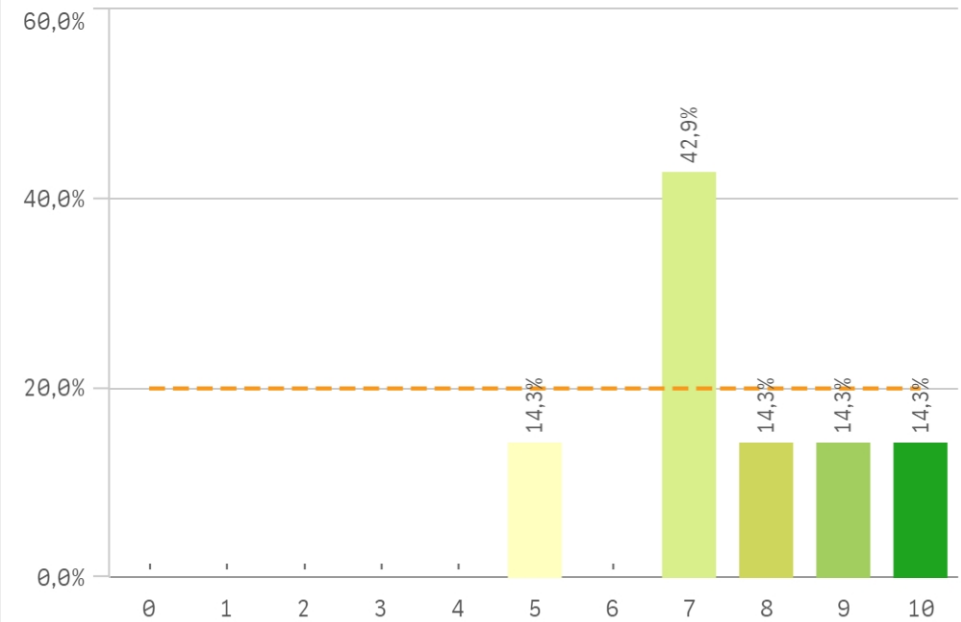
Acceso al mundo laboral



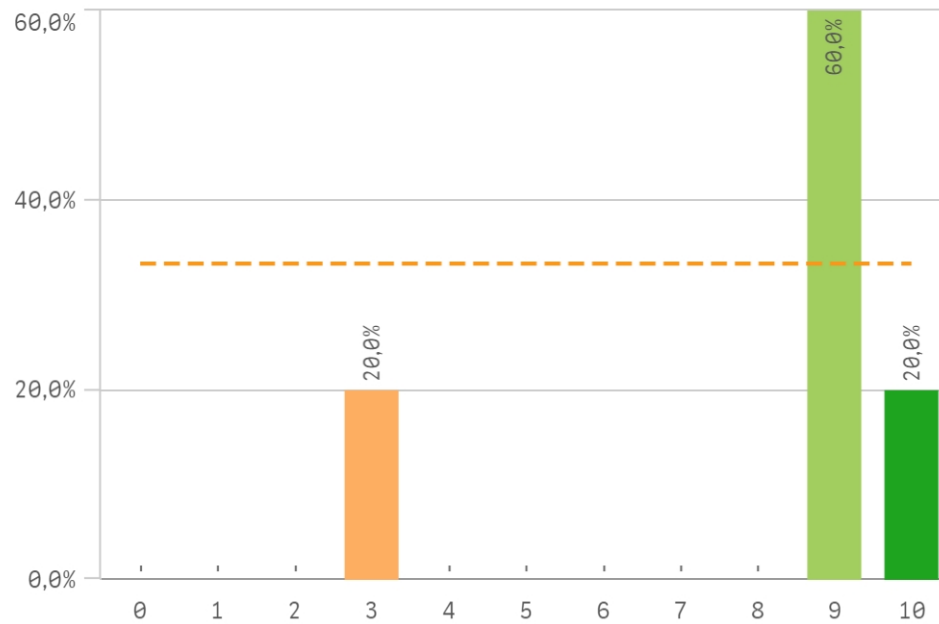
Acceso al mundo de la investigación



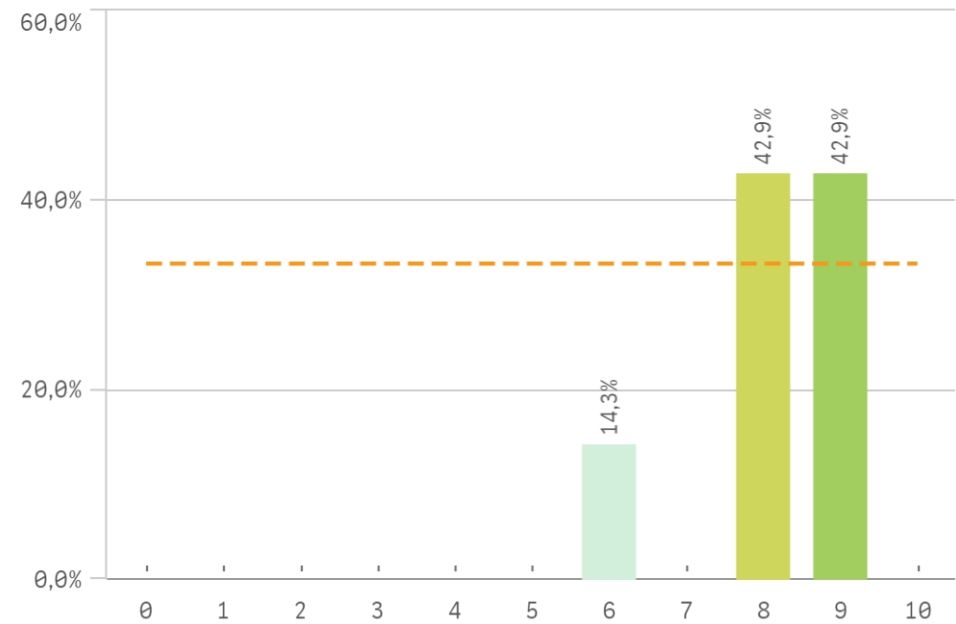
Labor docente del profesorado



Tutorías presenciales útiles

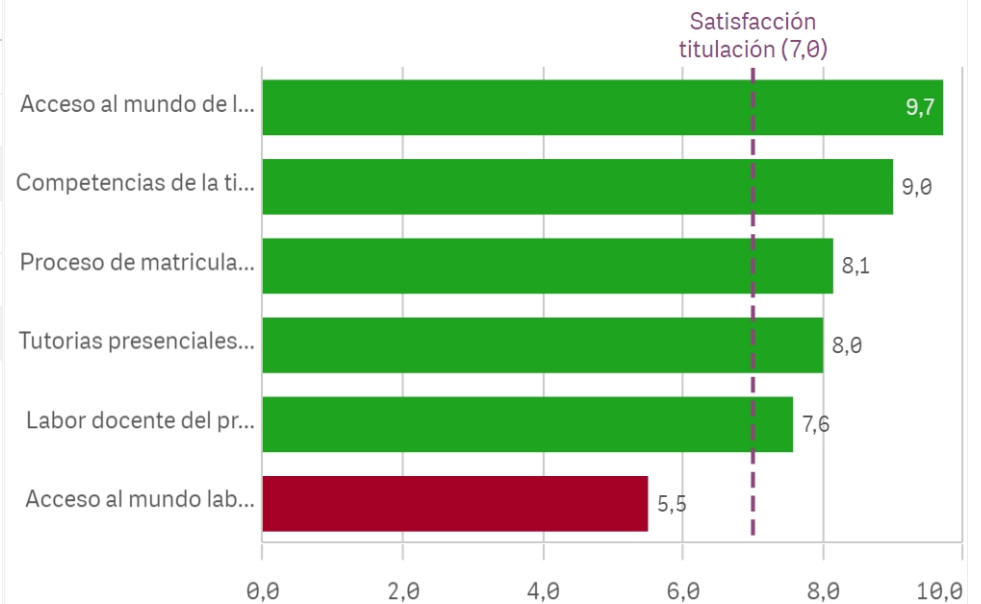


Proceso de matriculación

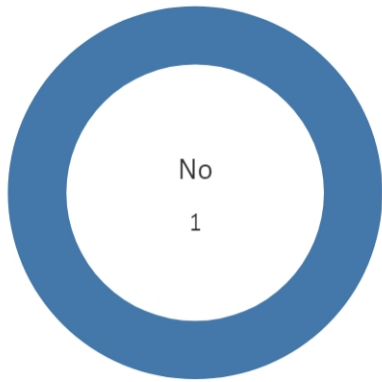


Formación recibida y matriculación	Q	Media	Desv. típica	Med...	Moda
Acceso al mundo de la investigación		9,7	0,8	10,0	10,0
Competencias de la titulación		9,0	1,8	10,0	10,0
Proceso de matriculación		8,1	1,1	8,0	-
Tutorías presenciales útiles		8,0	2,8	9,0	9,0
Labor docente del profesorado		7,6	1,6	7,0	7,0
Acceso al mundo laboral		5,5	3,0	6,0	-

Fortalezas y debilidades



Prácticas externas



Si
0

No
7

Valoración formativa

El gráfico no se muestra porque solo contiene valores indefinidos.

Atención del tutor/colaborador

El gráfico no se muestra porque solo contiene valores indefinidos.

Gestión del Centro

El gráfico no se muestra porque solo contiene valores indefinidos.

Utilidad percibida para empleabilidad

El gráfico no se muestra porque solo contiene valores indefinidos.

Satisfacción con las prácticas externas

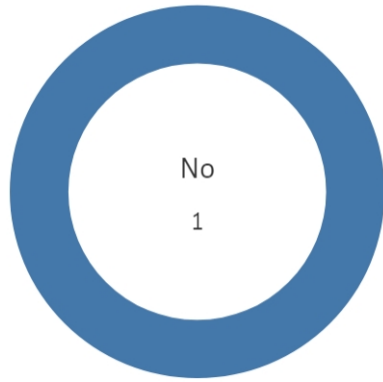
El gráfico no se muestra porque solo contiene valores indefinidos.

Prácticas externas	Media	Desv. típica	Med...	Moda
Atención tutor/colaborador	-	-	-	-
Gestión del Centro	-	-	-	-
Satis. prácticas externas	-	-	-	-
Utilidad percibida para empleabilidad	-	-	-	-
Valoración formativa	-	-	-	-

Fortalezas y debilidades

El gráfico no se muestra porque solo contiene valores indefinidos.

Realización programas de movilidad



Si

0

No

7

Satisfacción programa de movilidad

El gráfico no se muestra porque solo contiene valores indefinidos.

Satisfacción formación en el extranjero

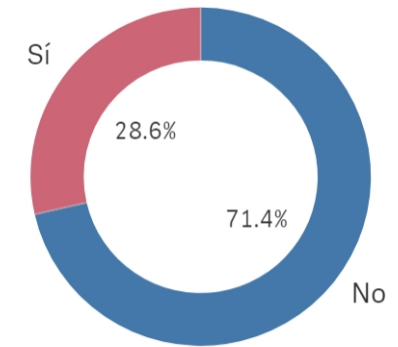
El gráfico no se muestra porque solo contiene valores indefinidos.

Fortalezas y debilidades

El gráfico no se muestra porque solo contiene valores indefinidos.

Programa de movilidad	Media	Desv. típica
Satis. formación en el extranjero	-	-
Satis. programa de movilidad	-	-

Conocimiento de los canal...



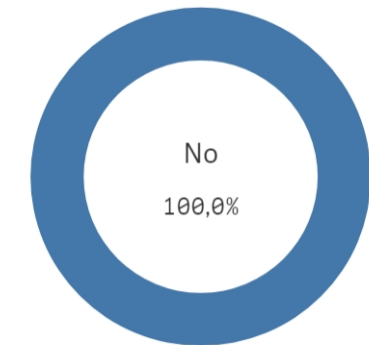
Si

2

No

5

Utilización de los canales d...



Si

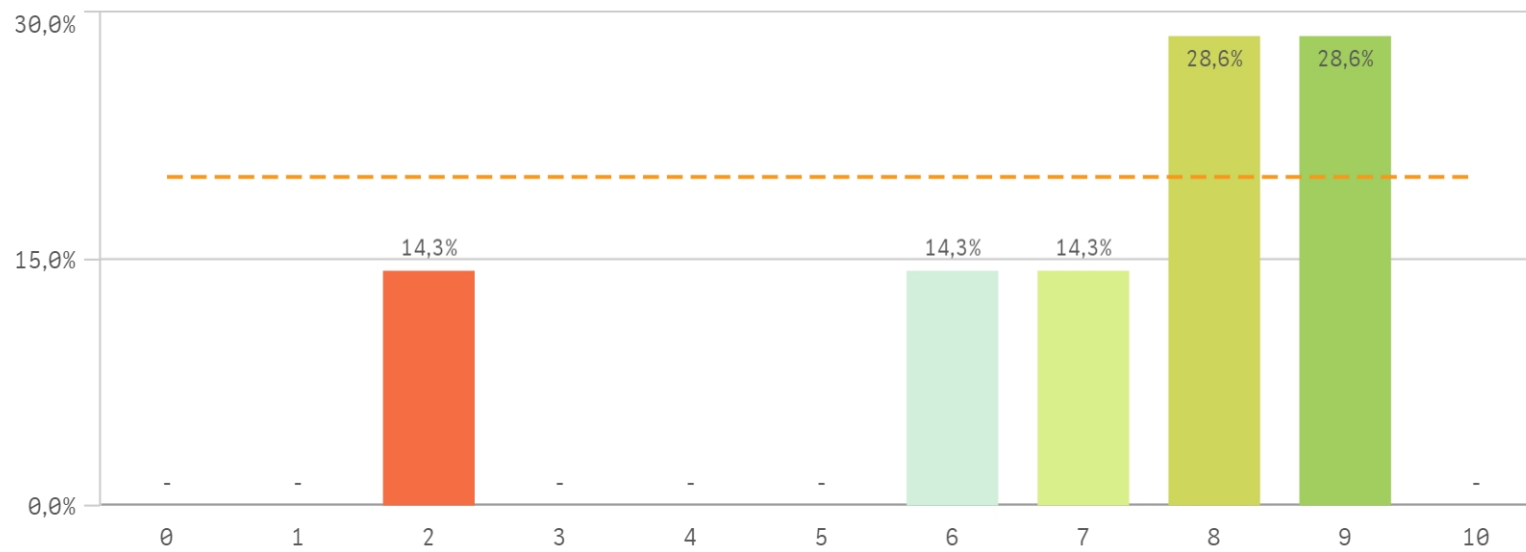
0

No

7

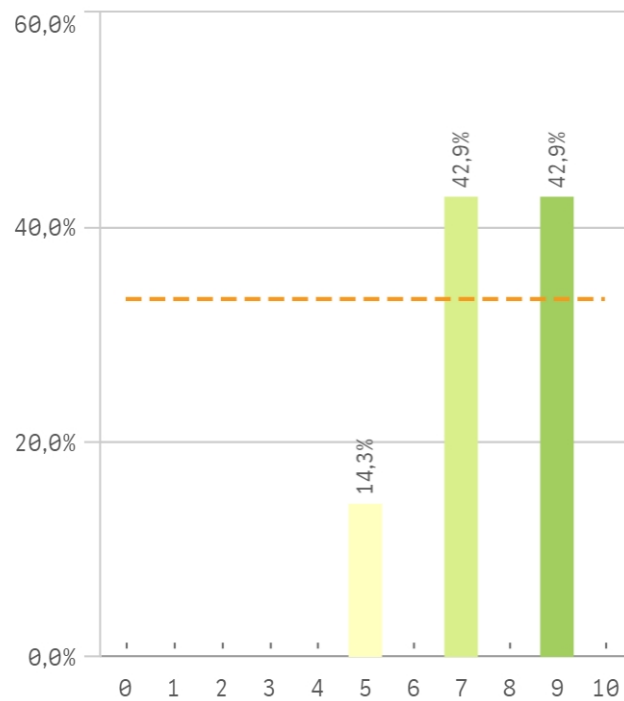
Centro	Observaciones
MATEMÁTICAS	<p>Creo que no tener más de dos profesores por asignatura sería una forma de mejorar el Máster, ya que si son más los contenidos de cada parte se quedan un poco cortos y se acumula mucha evaluación.</p> <p>También creo que los profesores deberían impartir la gran parte de las horas de clase y no mandar a los alumnos explicar cada día uno.</p>

Satisfacción global con la titulación

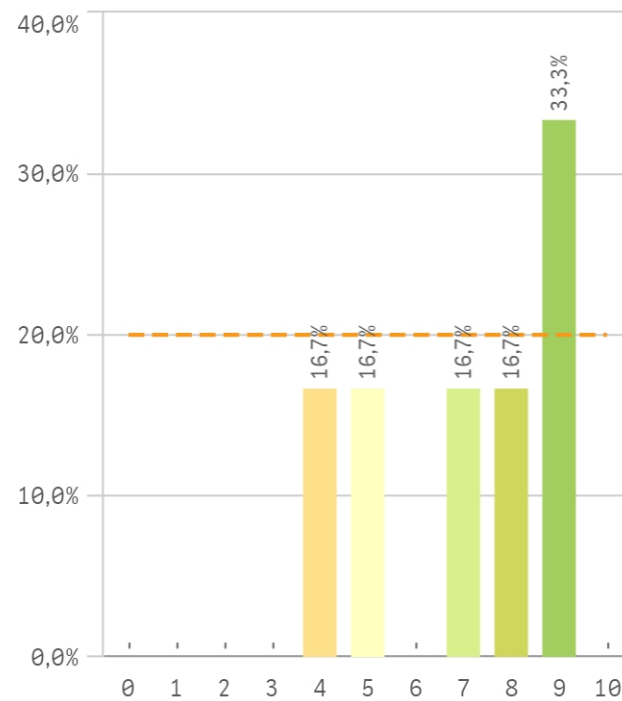


Media
 7,0
Desviación Típica
 2,4
Mediana
 8,0
Moda
 -

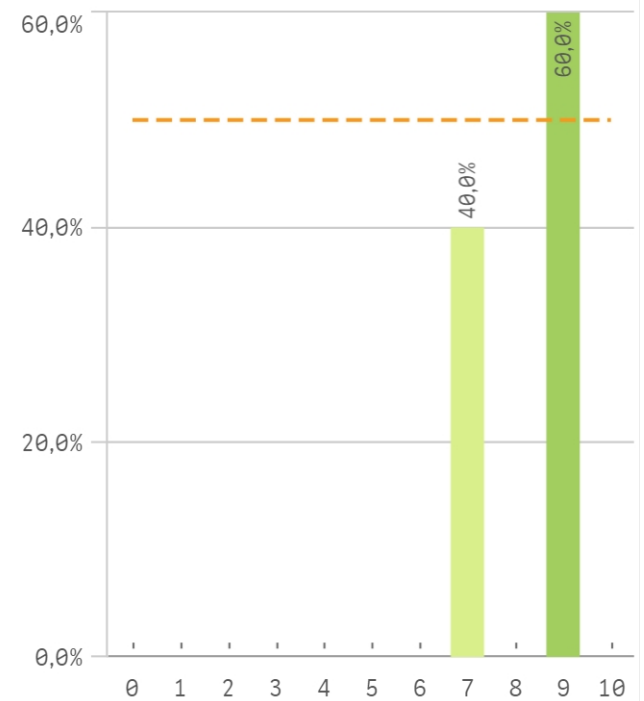
Satisfacción UCM



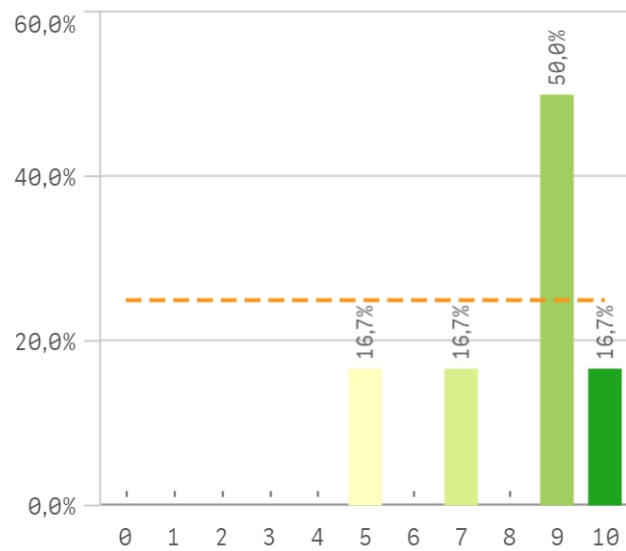
Orgullo estudiante UCM



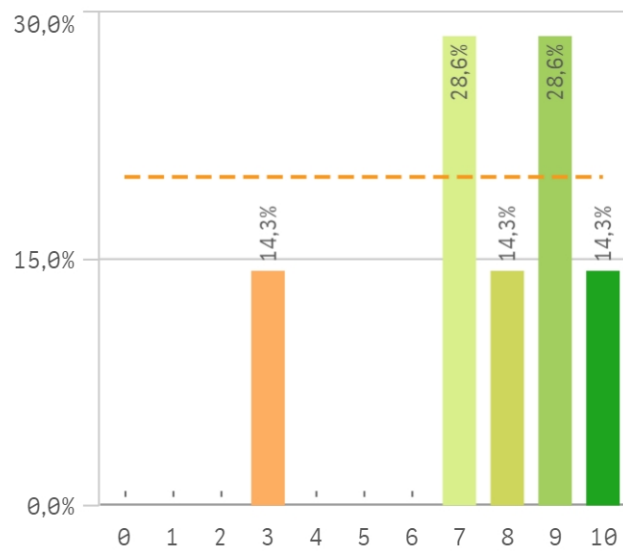
Prestigio UCM



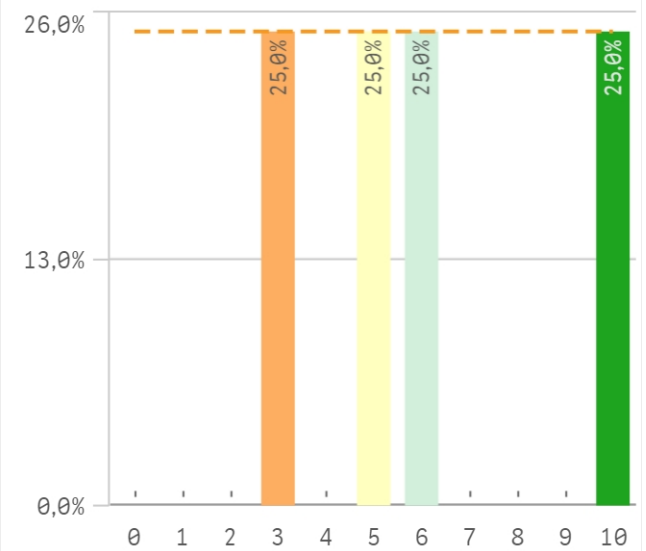
Recursos y medios



Actividades complementarias

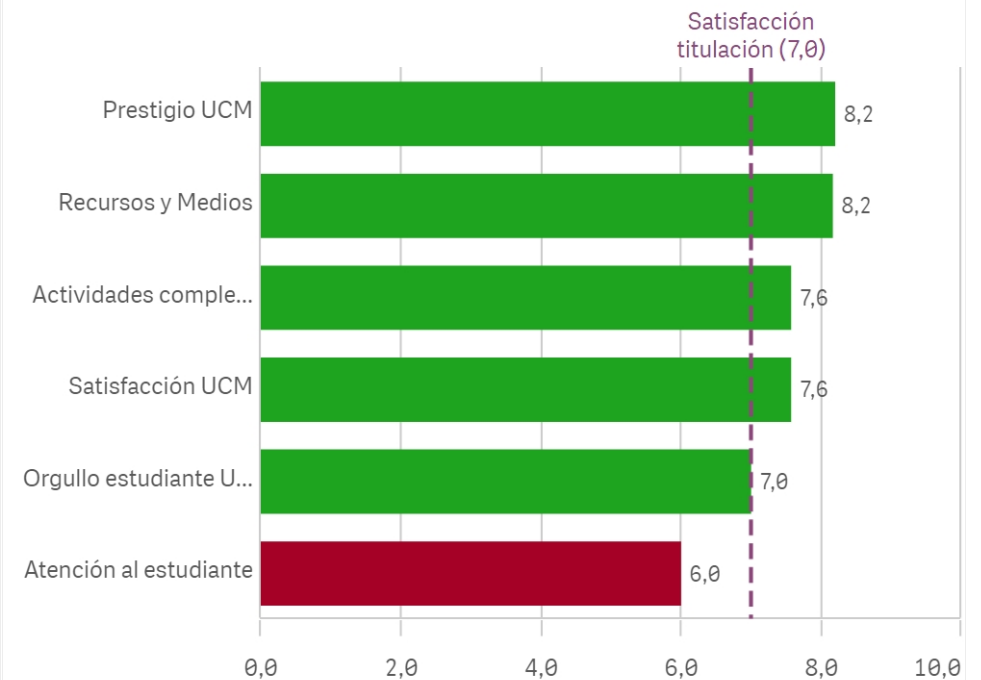


Atención al estudiante

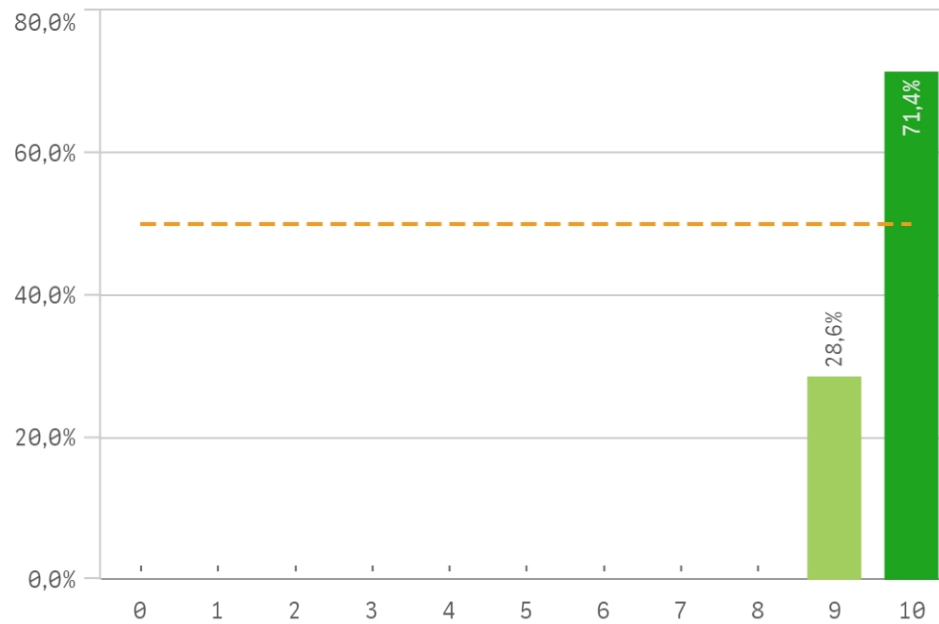


Satisfaccion	Q	Media	Desv. típica	Medi...	Moda
Prestigio UCM		8,2	1,1	9,0	9,0
Recursos y Medios		8,2	1,8	9,0	9,0
Actividades complementarias		7,6	2,3	8,0	-
Satisfacción UCM		7,6	1,5	7,0	-
Orgullo estudiante UCM		7,0	2,1	7,5	9,0
Atención al estudiante		6,0	2,9	5,5	-

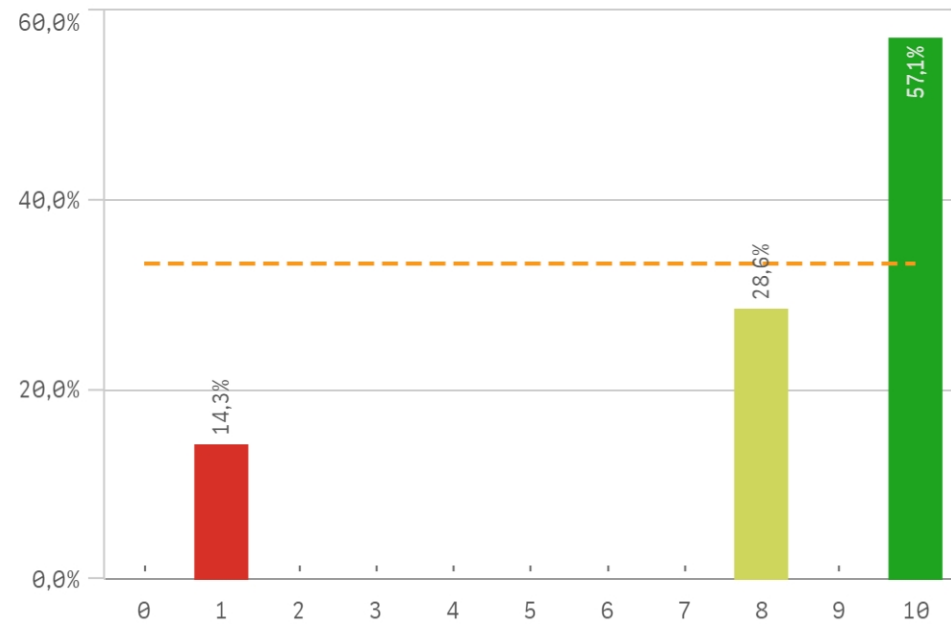
Fortalezas y debilidades



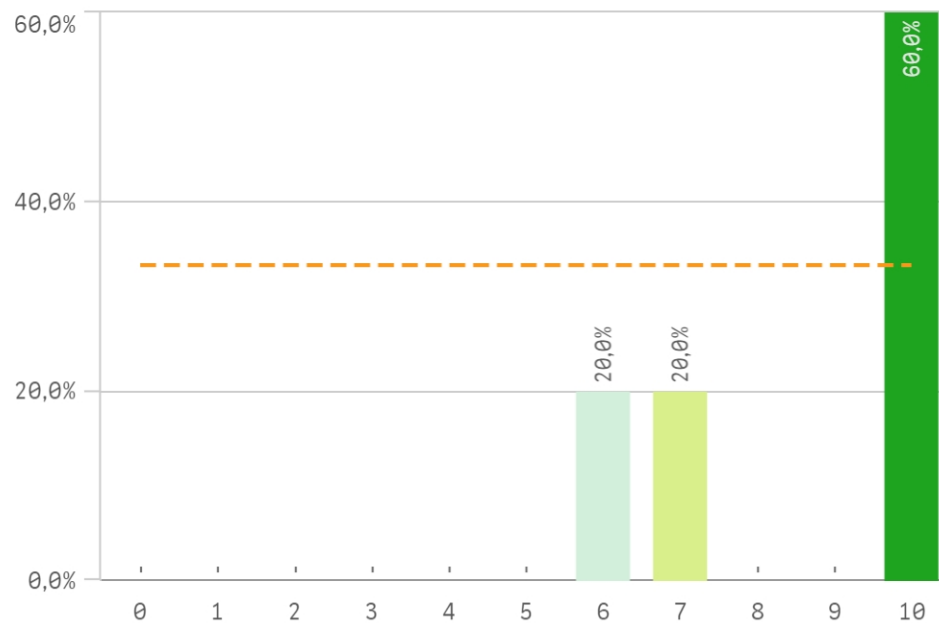
Repetir estudios superiores (fidelidad)



Repetir titulación (fidelidad)

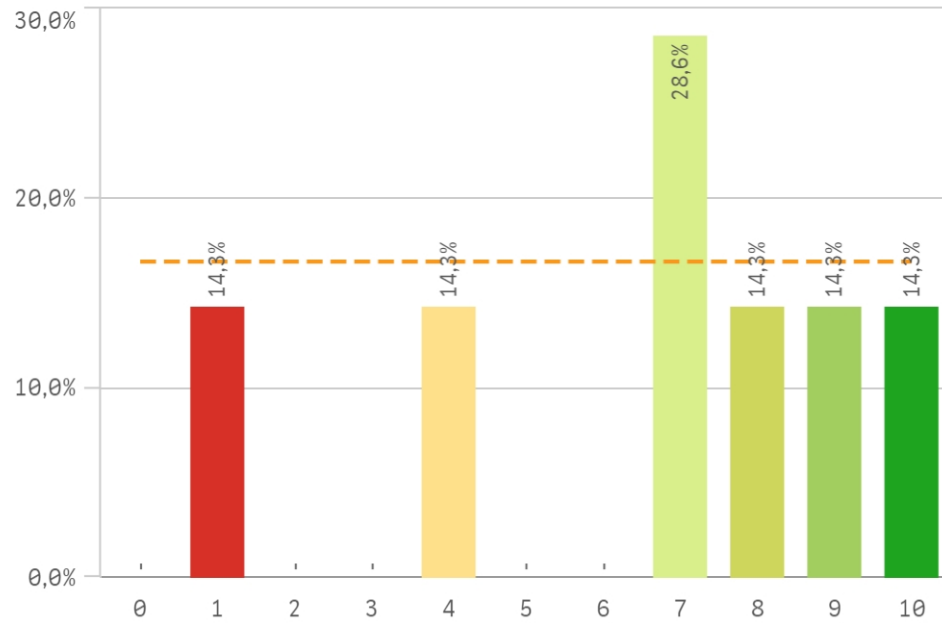


Repetir en la UCM (fidelidad)

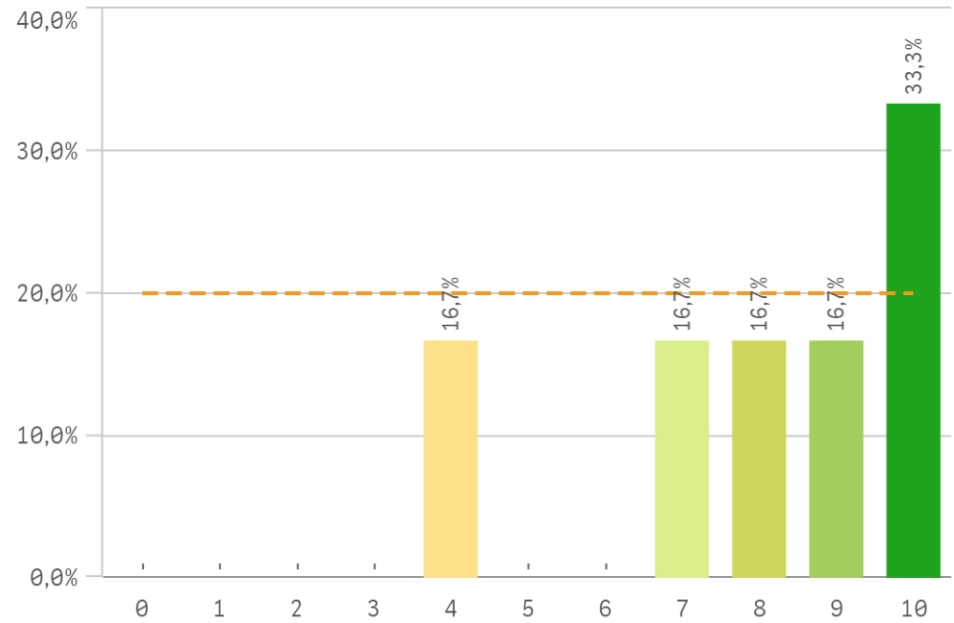


Compromiso	Q	Media	Desv. típica	Medi...	Moda
Repetir estudios superiores	▲	9,7	0,5	10,0	10,0
Repetir titulación		8,1	3,3	10,0	10,0
Repetir en la UCM		8,6	1,9	10,0	10,0
Recomendar titulación		6,6	3,1	7,0	7,0
Recomendar la UCM		8,0	2,3	8,5	10,0
Seguir en la misma titulación		8,2	4,0	10,0	10,0
Seguir como alumno de la UCM		7,7	2,9	9,0	9,0

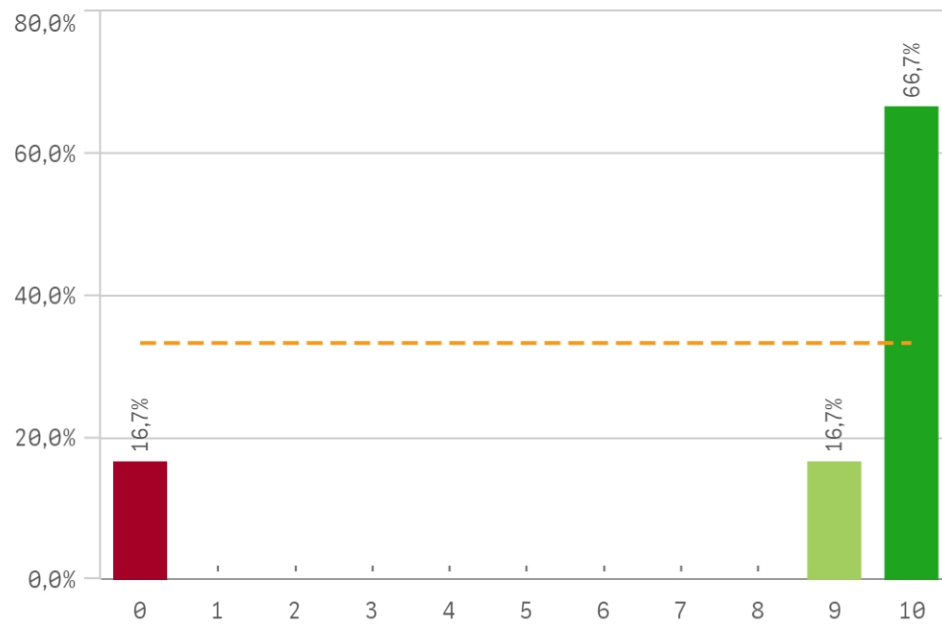
Recomendar titulación (preinscripción)



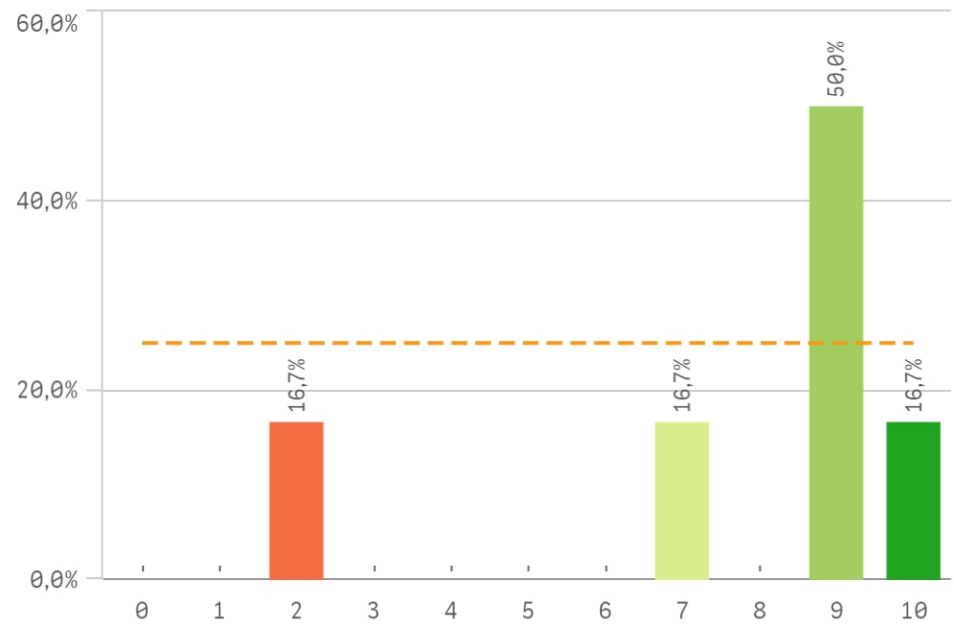
Recomendar la UCM (preinscripción)



Seguir en la misma titulación (vinculación)



Seguir como alumno de la UCM (vinculación)



Construcción y significado del valor "compromiso":

- * Estudiante comprometido: valora con 9 o más puntos todas las preguntas de fidelidad, prescripción y vinculación.
- * Estudiante neutro: la puntuación que otorga a todas las preguntas de fidelidad, prescripción y vinculación están entre 6 y 9.
- * Estudiante decepcionado: valora con 6 o menos puntos todas las preguntas de fidelidad, prescripción y vinculación.

