



OFICINA para la CALIDAD
Vicerrectorado de Calidad
UNIVERSIDAD COMPLUTENSE DE MADRID

CURSO: 2022-23

CENTRO: FACULTAD DE CIENCIAS MATEMÁTICAS

Población N

48

%_Participacion

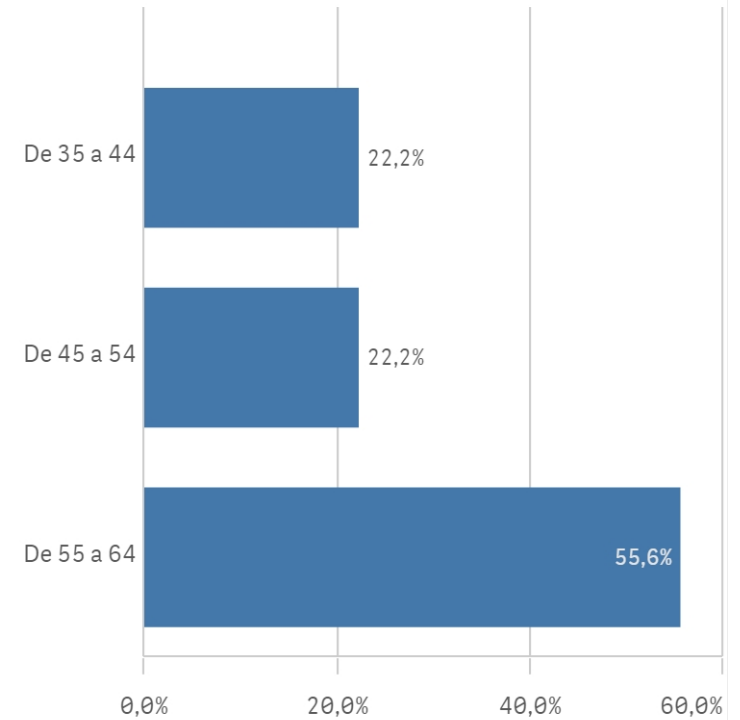
18,8%

Participación n

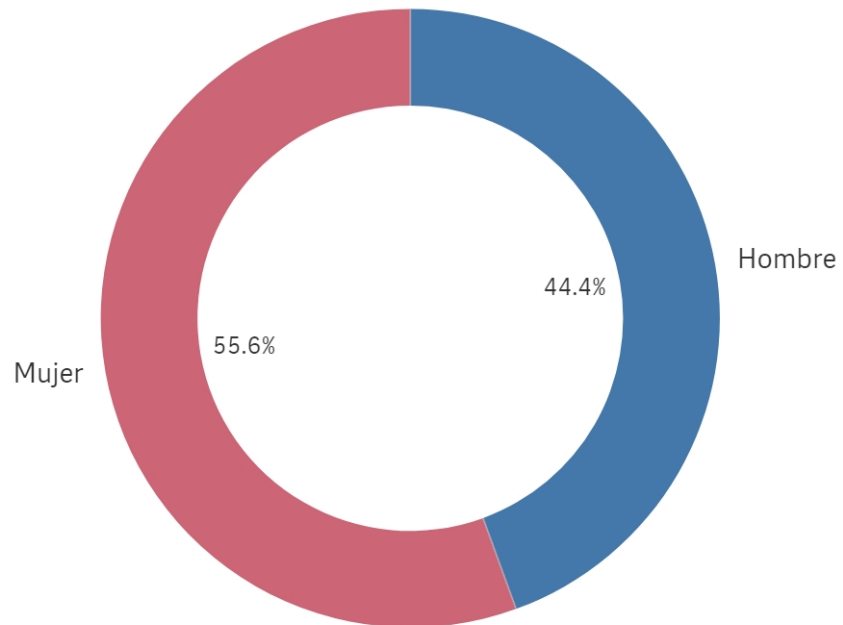
9

Edad (años)

(%) Porcentaje por franjas



Genero



Edad media (años)

51,6

Desviación típica

8,0

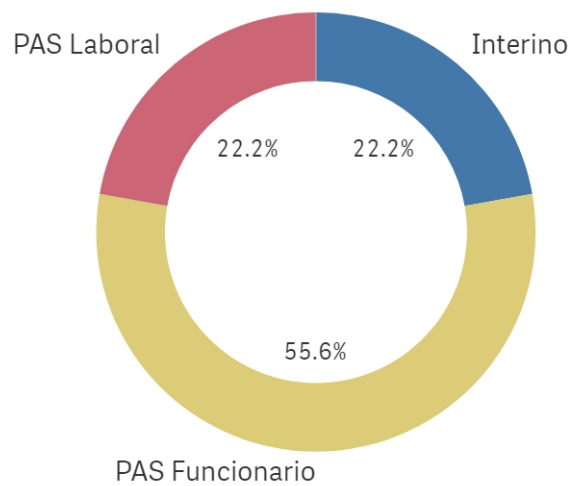
■ Hombre ■ Mujer

Jornada de trabajo



■ A tiempo completo

Tipo de contrato PAS



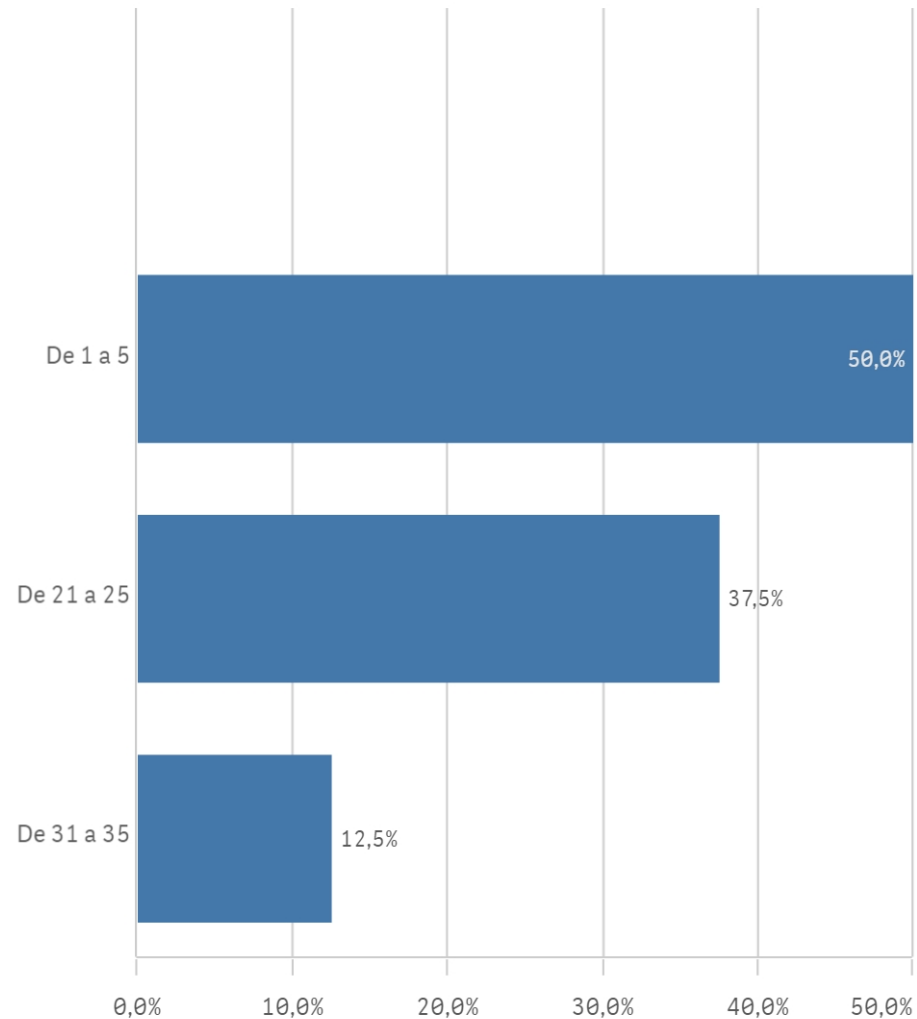
■ Interino

■ PAS Funcionario

■ PAS Laboral

Experiencia laboral (años)

(%) Porcentaje por franjas



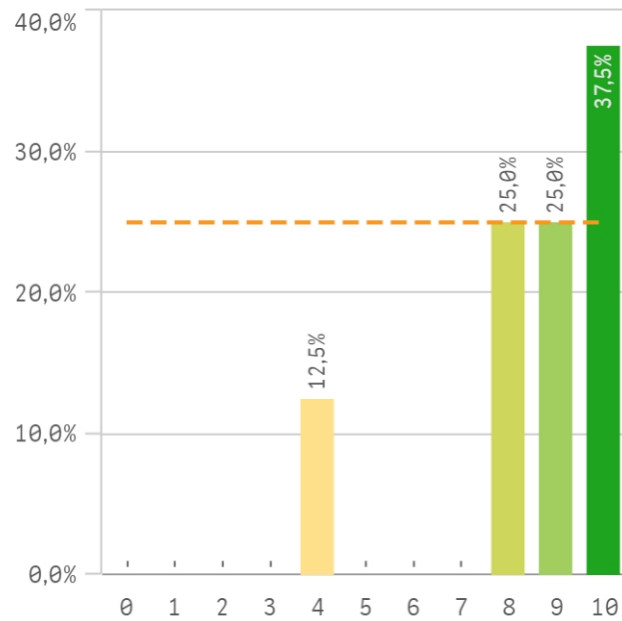
Experiencia media (años)

13,3

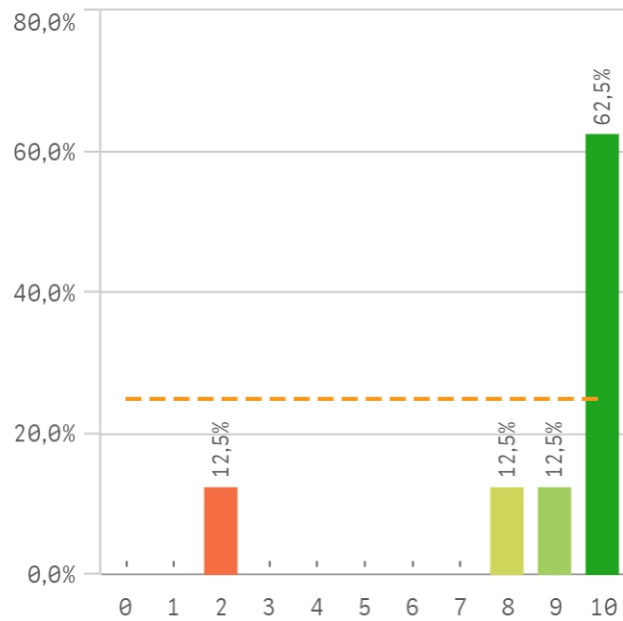
Desviación Típica

13,4

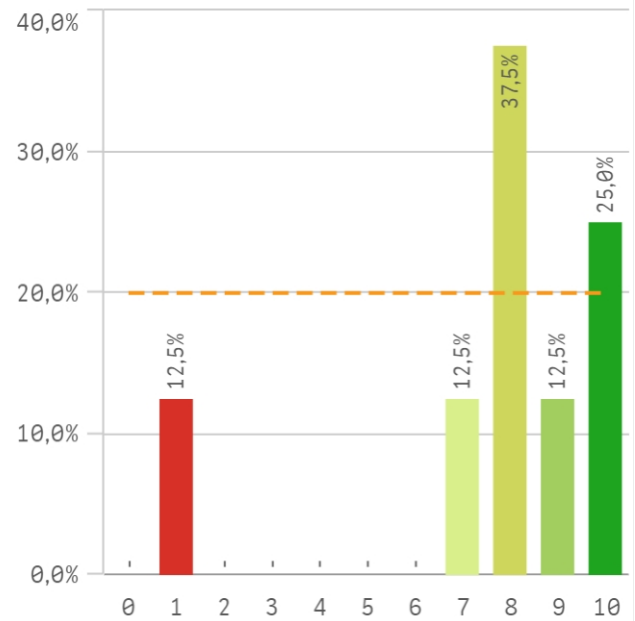
Información sobre las titulaciones para el...



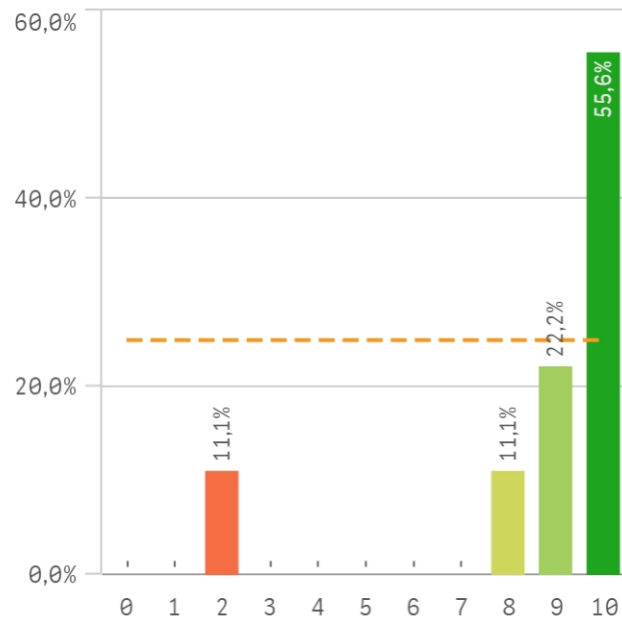
Comunicación con los responsables acad...



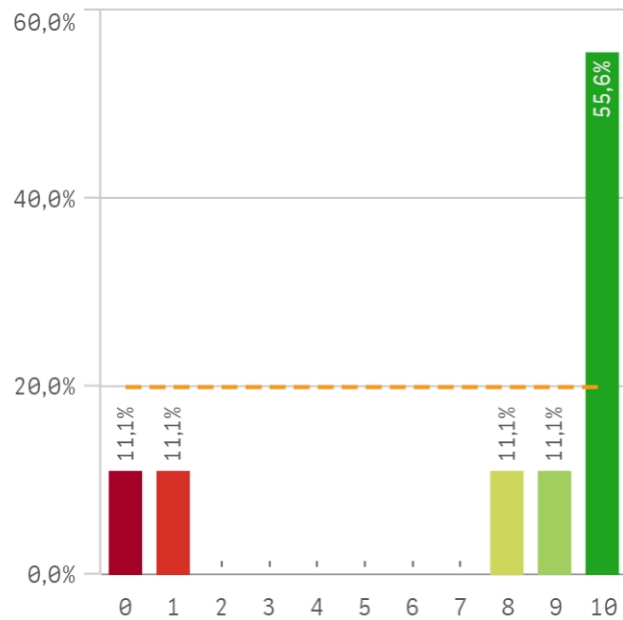
Comunicación con el profesorado



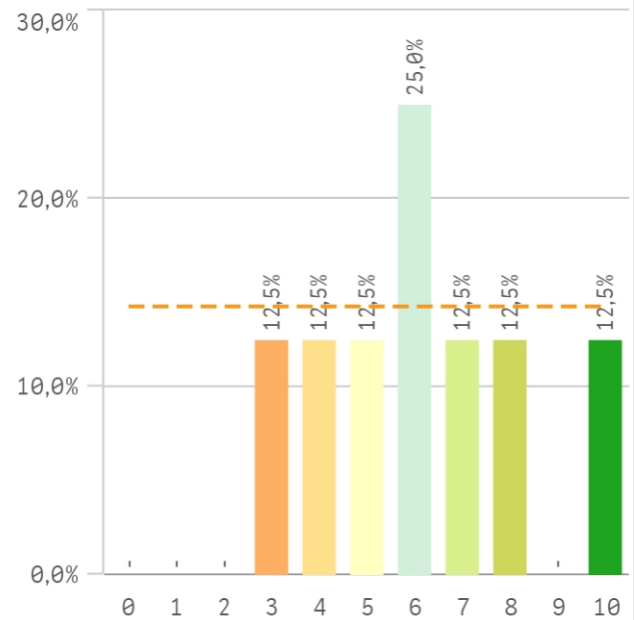
Comunicación con otras unidades admini...



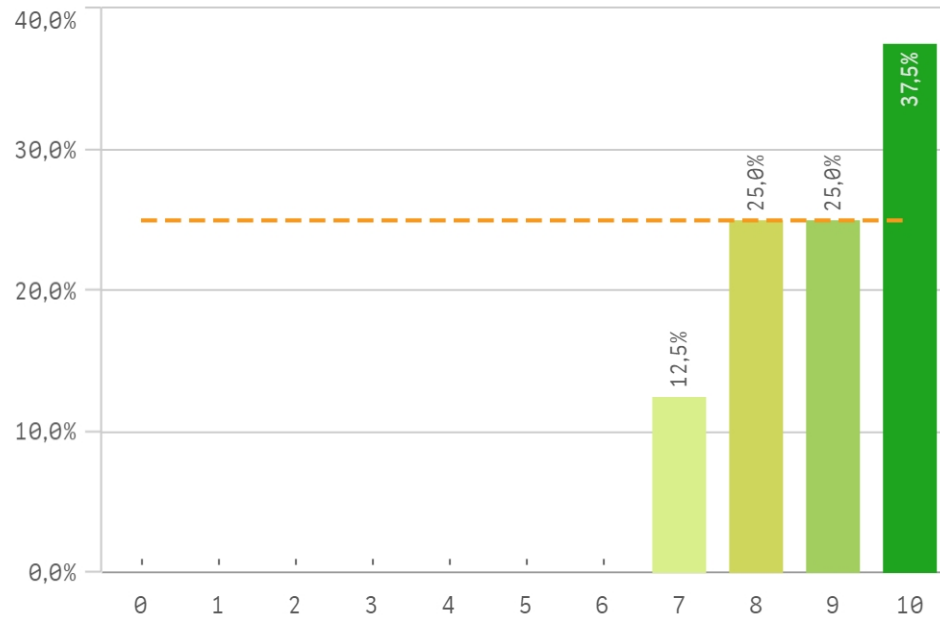
Comunicación con la gerencia del Centro



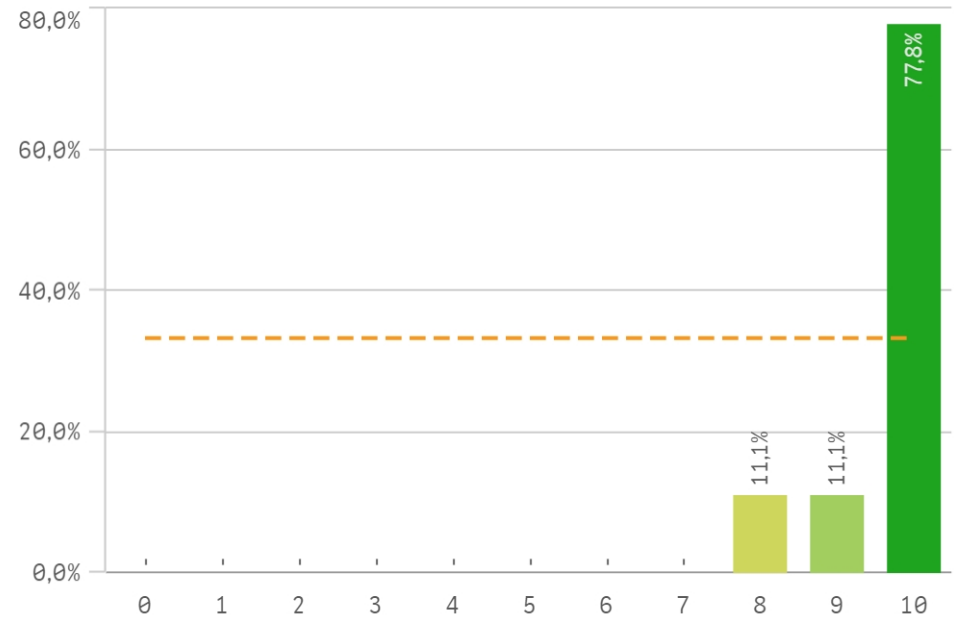
Comunicación con los Servicios Centrales



Relación con el alumnado del Centro

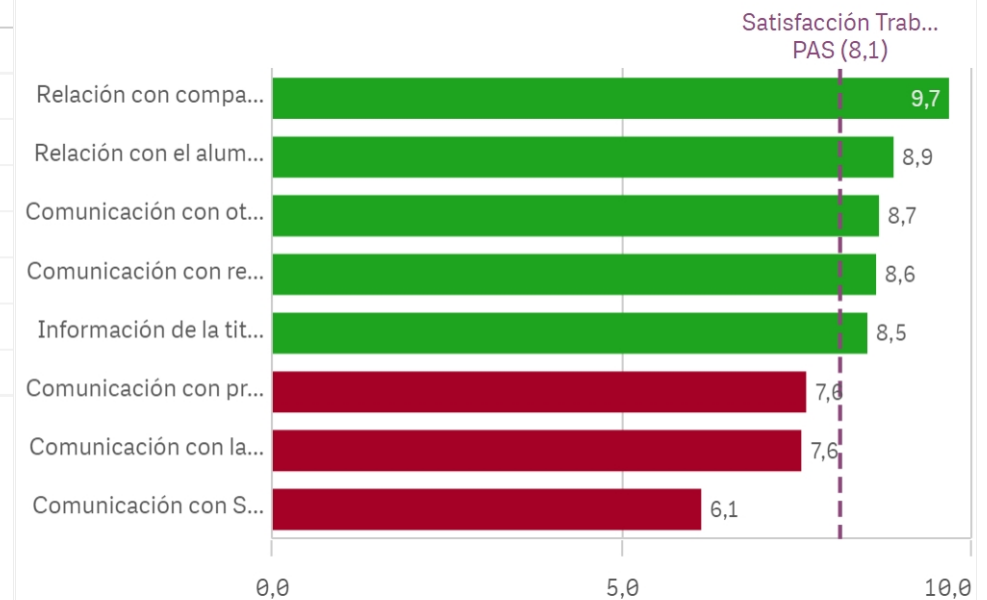


Relación con los compañeros del Servicio

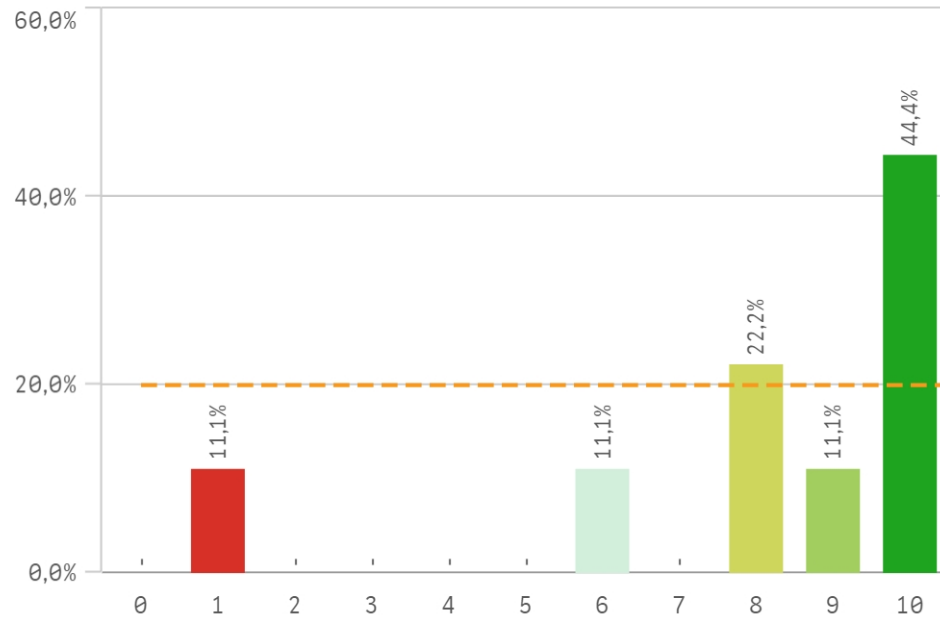


Información	Media	Desv. típica	Medi...
Relación con compañeros del Servicio	9,7	0,7	10,0
Relación con el alumnado del Centro	8,9	1,1	9,0
Comunicación con otras unidades	8,7	2,6	10,0
Comunicación con responsables académicos	8,6	2,8	10,0
Información de la titulación	8,5	2,0	9,0
Comunicación con profesores	7,6	2,9	8,0
Comunicación con la gerencia del Centro	7,6	4,1	10,0
Comunicación con Servicios Centrales	6,1	2,2	6,0

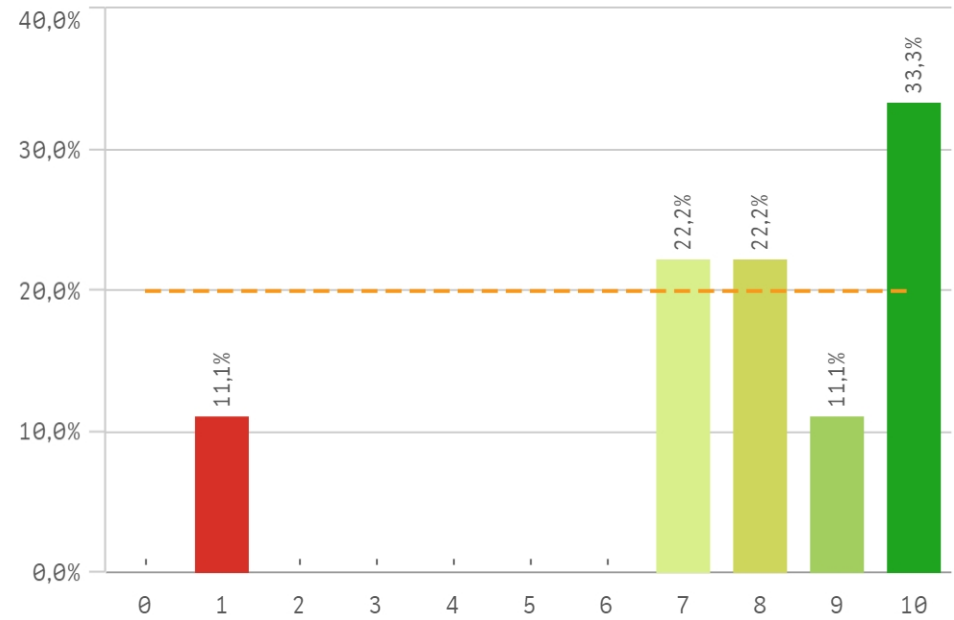
Fortalezas y debilidades



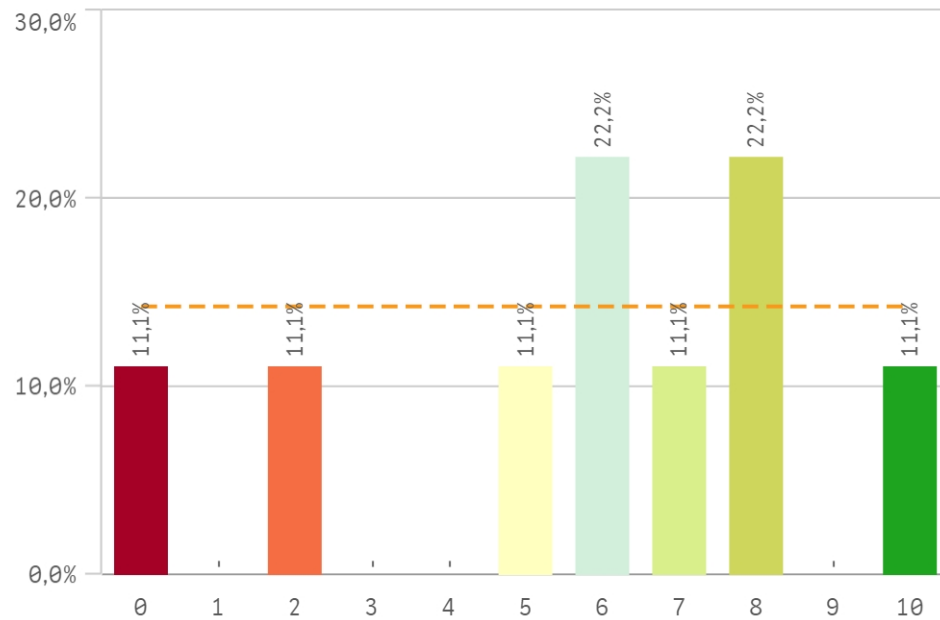
Espacios de trabajo



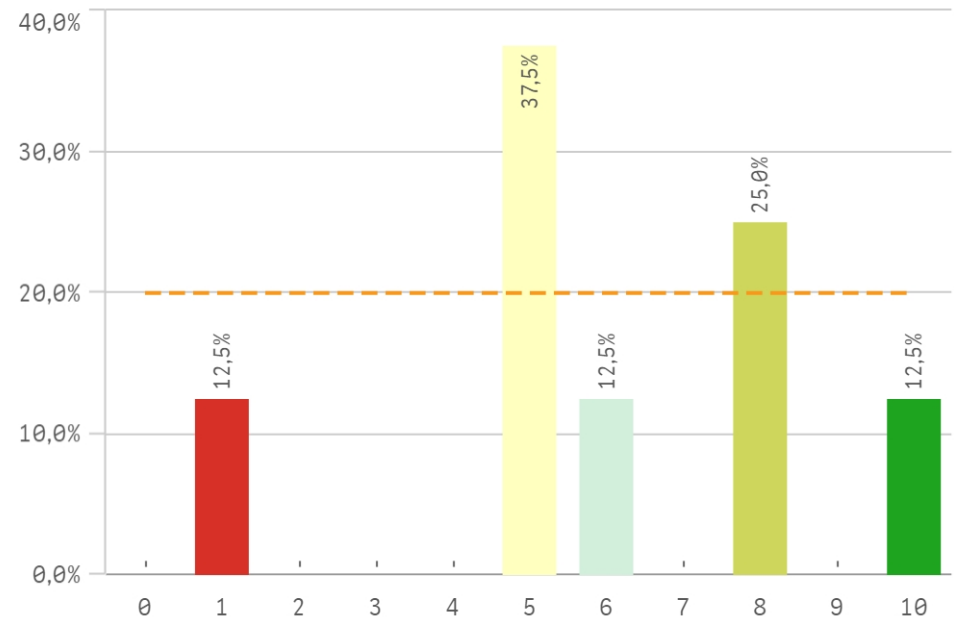
Recursos materiales y tecnológicos



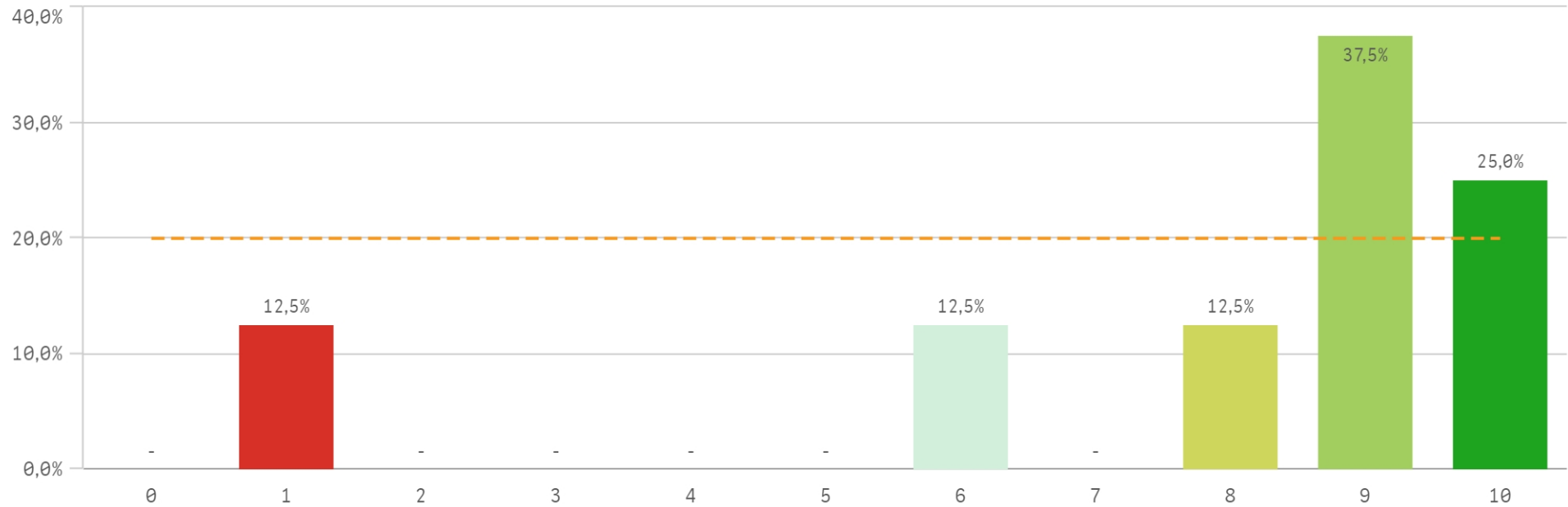
Plan de formación para el PAS



Servicios de Riesgos Laborales

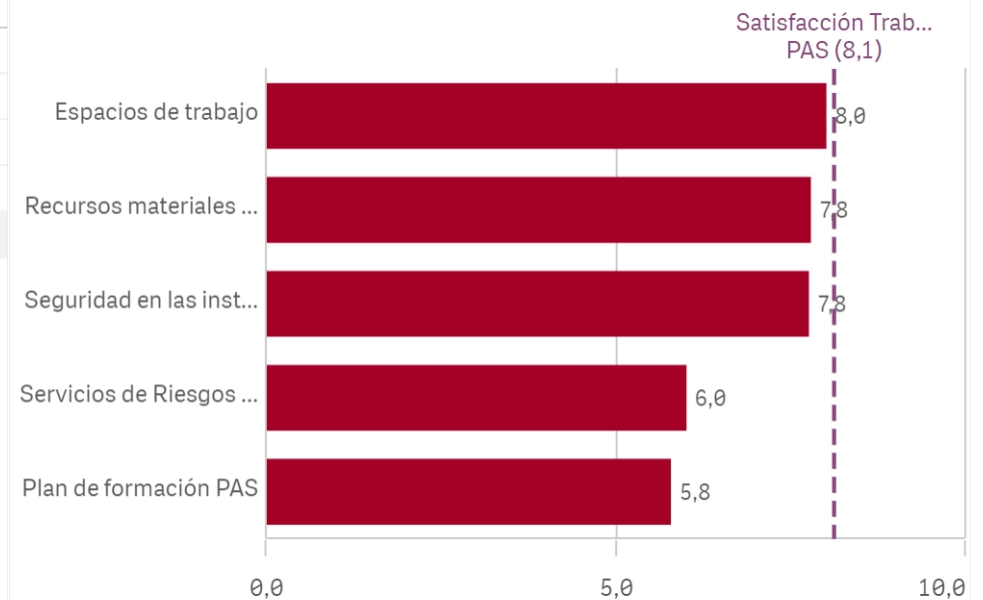


Seguridad de las instalaciones

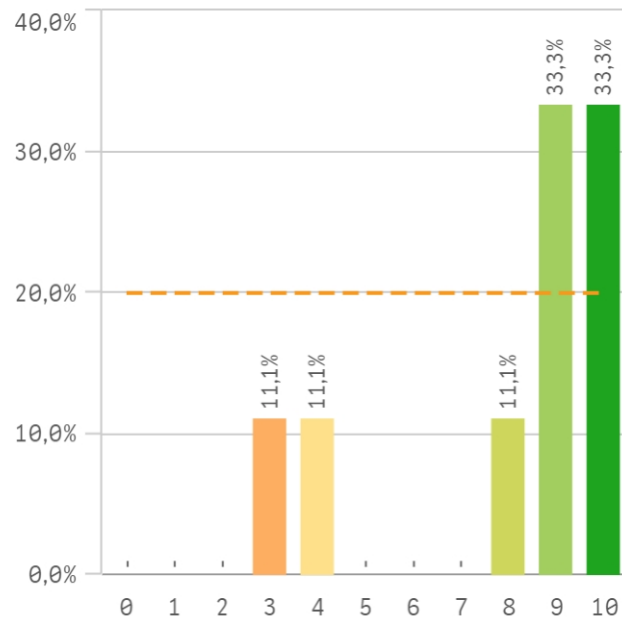


Recursos	Media	Desv. típica	Medi...	Moda
Espacios de trabajo	8,0	3,0	9,0	10,0
Recursos materiales y tecnológicos	7,8	2,8	8,0	10,0
Seguridad en las instalaciones	7,8	3,0	9,0	9,0
Servicios de Riesgos Laborales	6,0	2,7	5,5	5,0
Plan de formación PAS	5,8	3,1	6,0	-

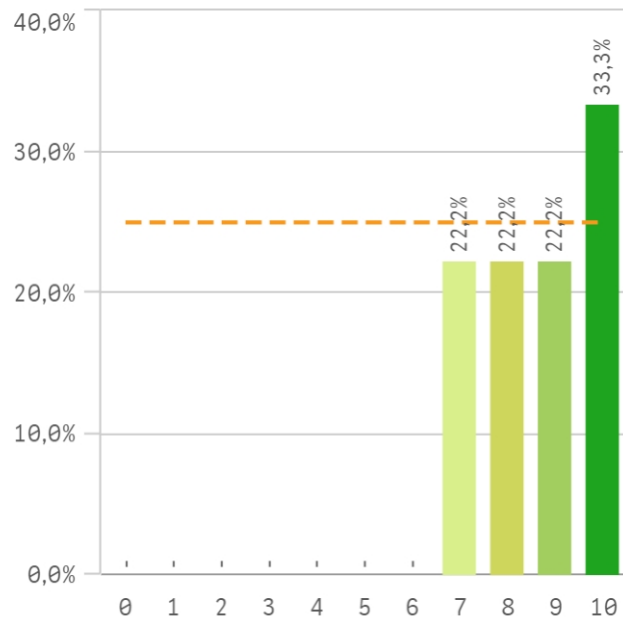
Fortalezas y debilidades



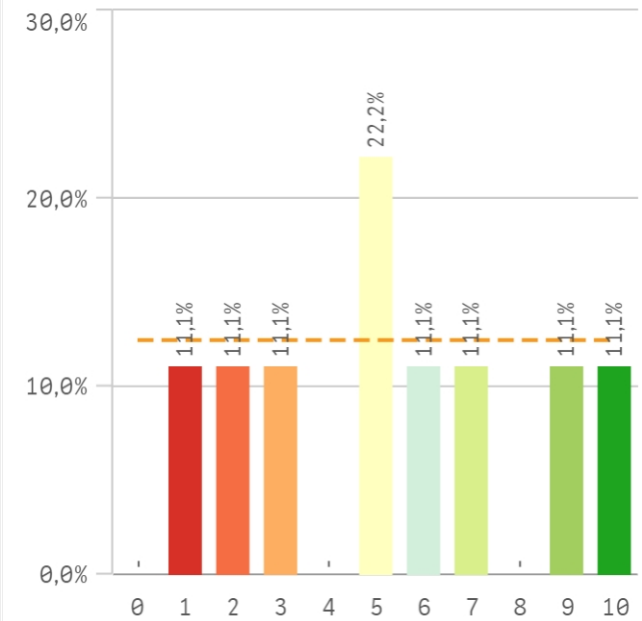
Conocimiento de funciones y responsabi...



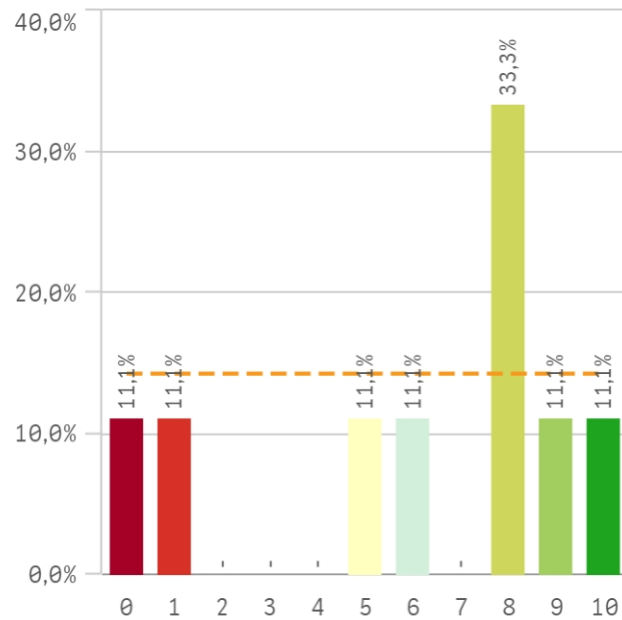
Organización del trabajo en la Unidad



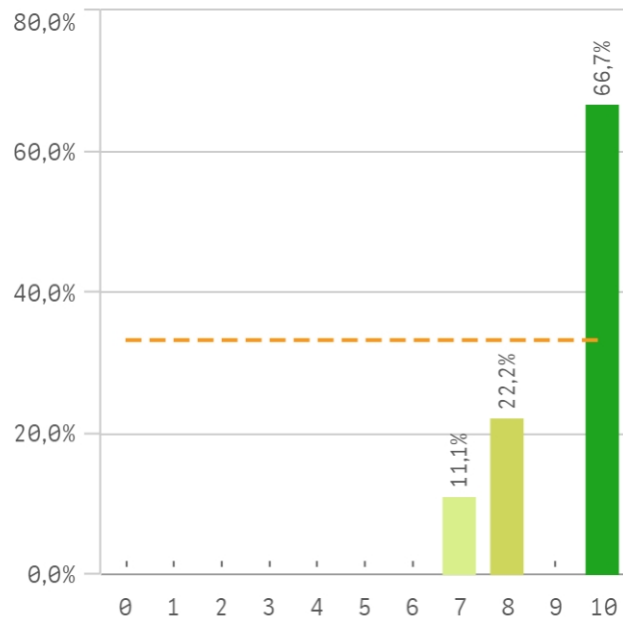
Posibilidad de ser sustituido



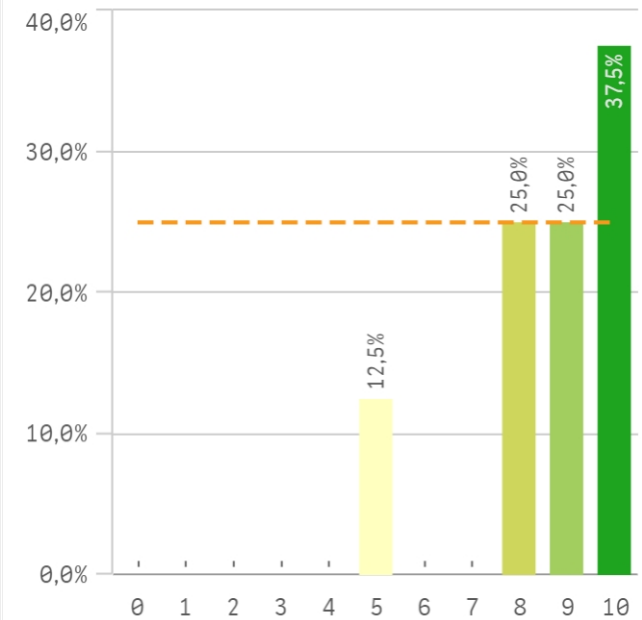
Relación formación/tareas



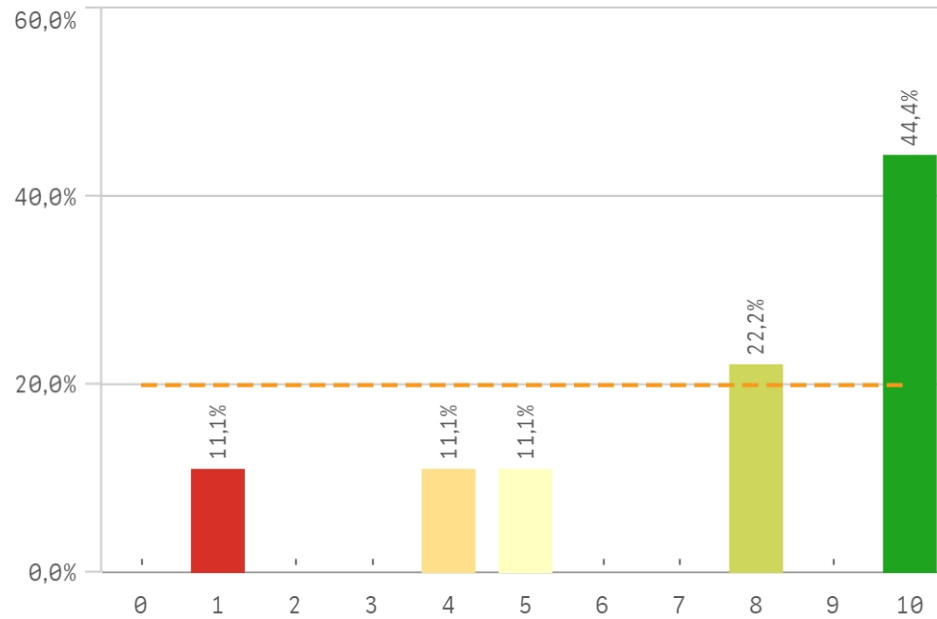
Adecuación de conocimientos y habilidad...



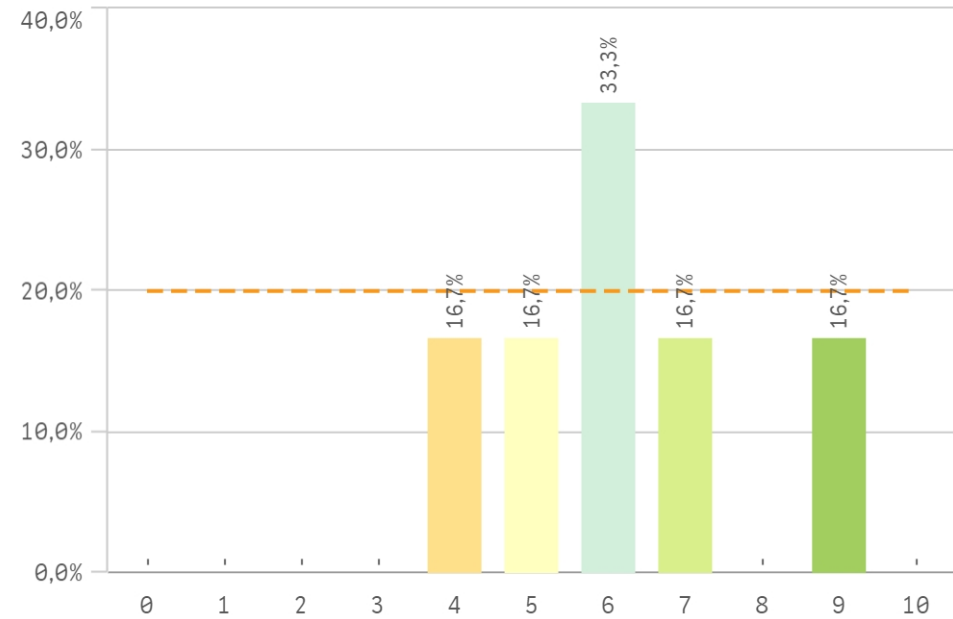
Tareas corresponden con su puesto



Definición de funciones y responsabilidades



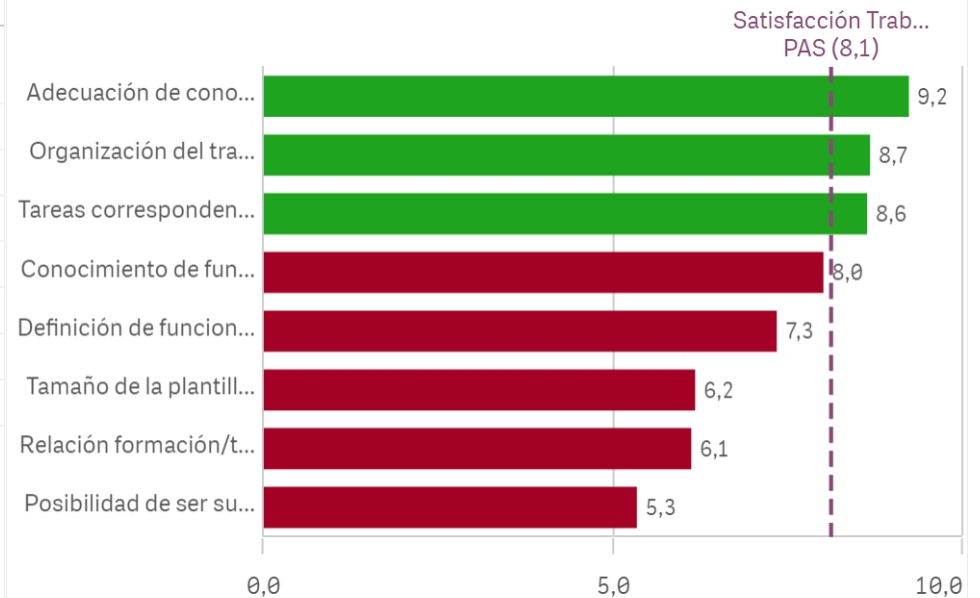
Tamaño de la plantilla existente



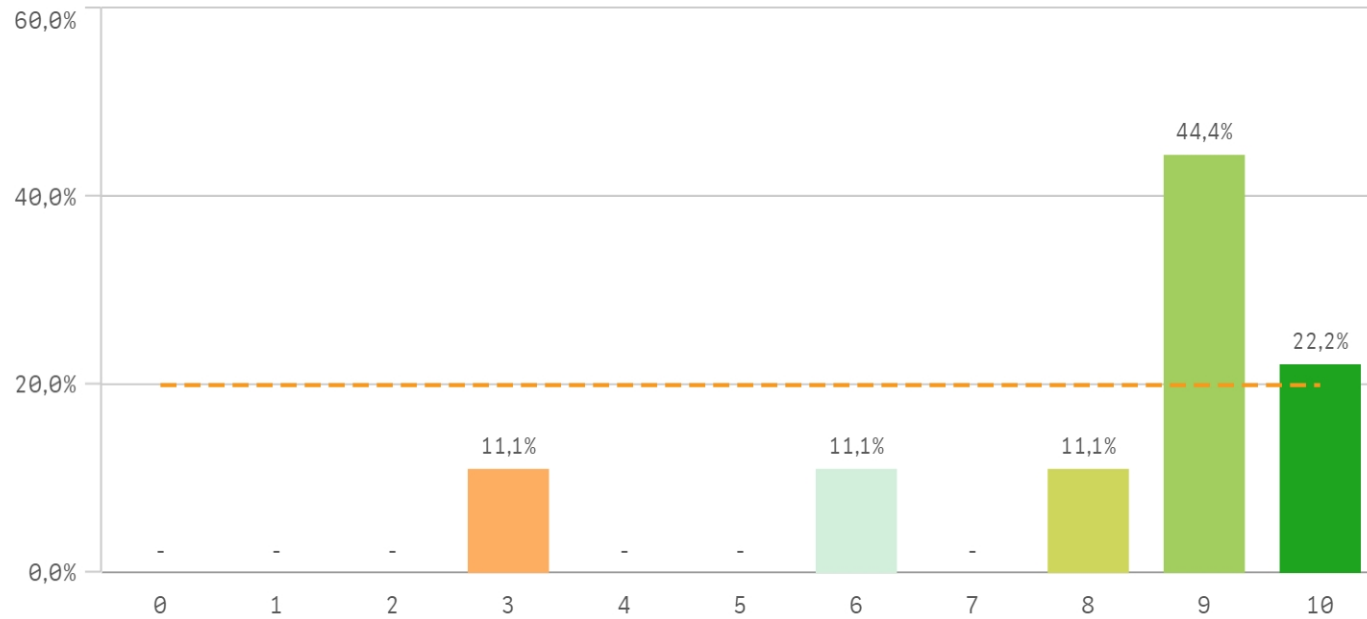
Gestión y organización

	Media	Desv. típica	Medi...
Adecuación de conocimientos y habilidades al trabajo	9,2	1,2	10,0
Organización del trabajo en la Unidad	8,7	1,2	9,0
Tareas corresponden al puesto de trabajo	8,6	1,7	9,0
Conocimiento de funciones y responsabilidades	8,0	2,6	9,0
Definición de funciones y responsabilidades	7,3	3,3	8,0
Tamaño de la plantilla existente	6,2	1,7	6,0
Relación formación/tareas	6,1	3,5	8,0
Posibilidad de ser sustituido	5,3	3,0	5,0

Fortalezas y debilidades



Satisfacción con el trabajo



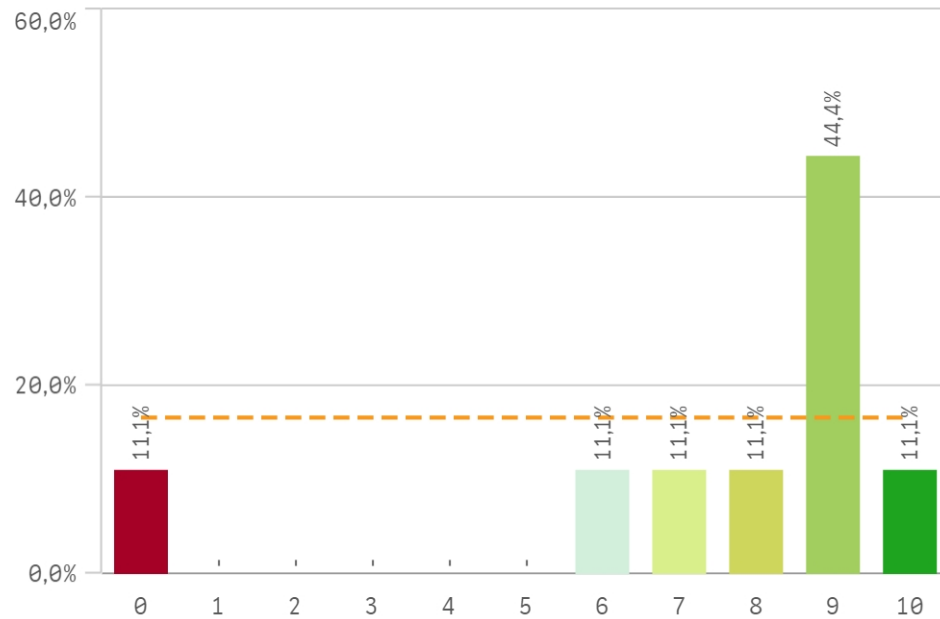
Media
8,1

Desviación Típica
2,3

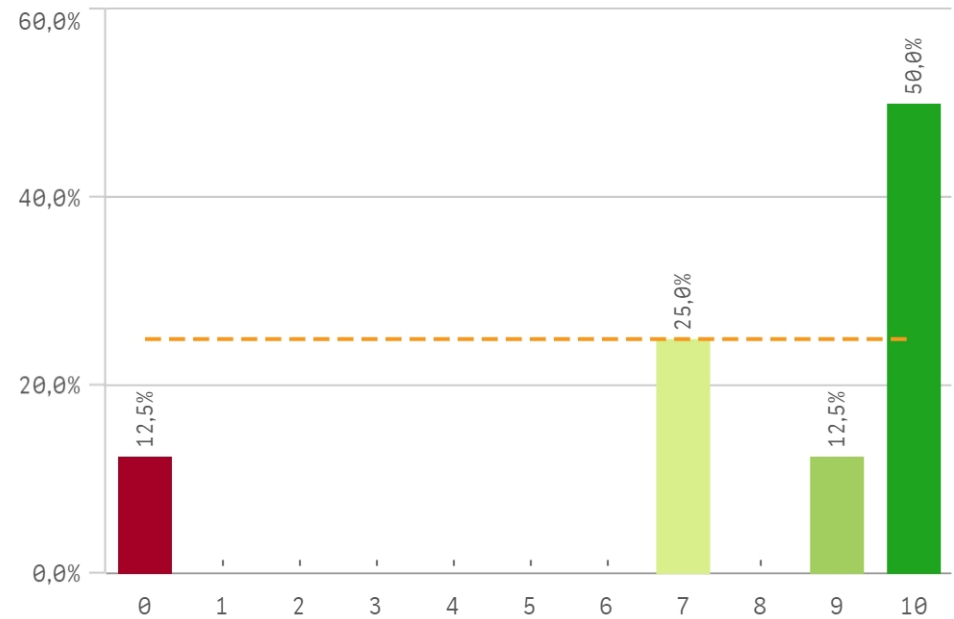
Mediana
9,0

Moda
9,0

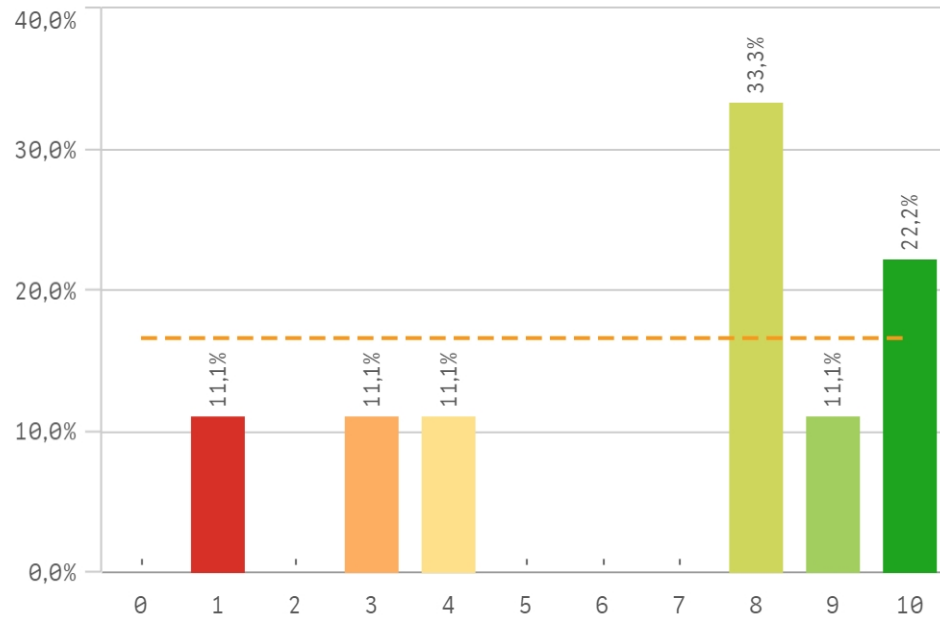
Satisfacción de pertenecer a la UCM



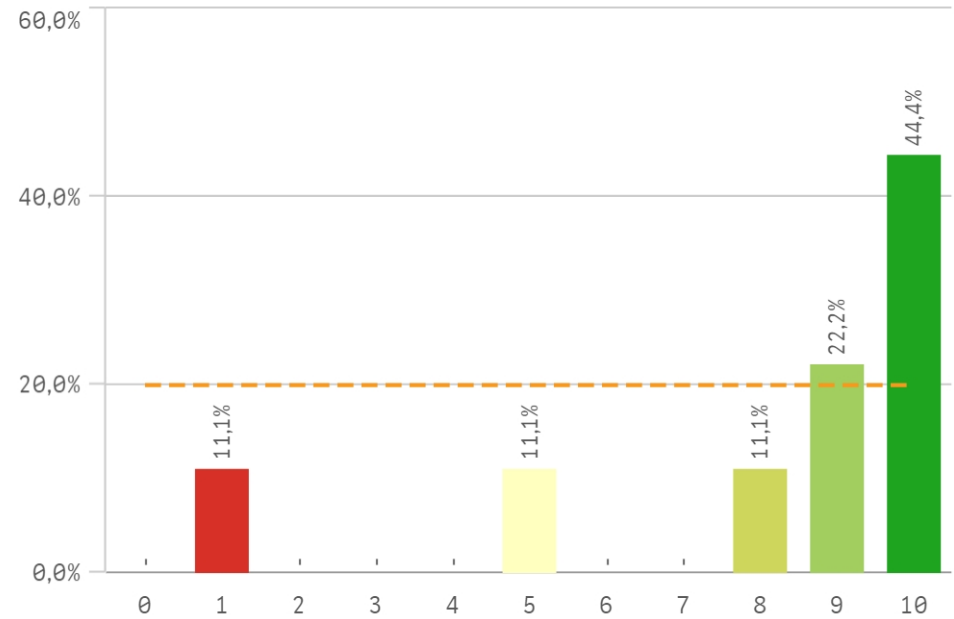
Orgullo PAS en la UCM



Reconocimiento de su trabajo

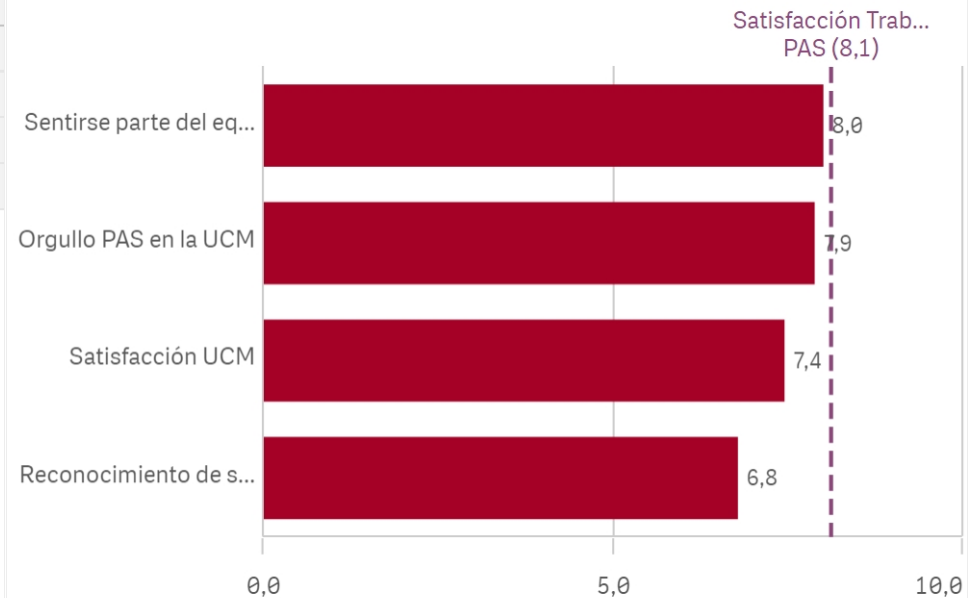


Sentirse parte del equipo de trabajo

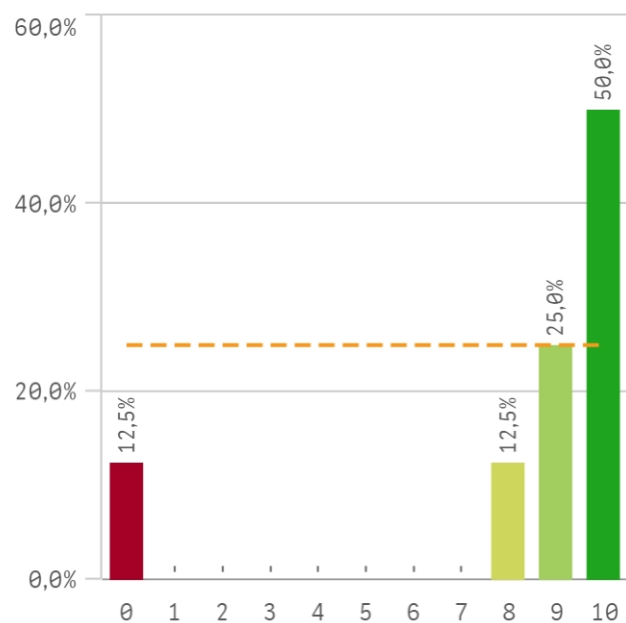


Satisfacción global	Media	Desv. típica	Medi...	Moda
Sentirse parte del equipo de trabajo	8,0	3,1	9,0	10,0
Orgullo PAS en la UCM	7,9	3,4	9,5	10,0
Satisfacción UCM	7,4	3,0	9,0	9,0
Reconocimiento de su trabajo	6,8	3,3	8,0	8,0

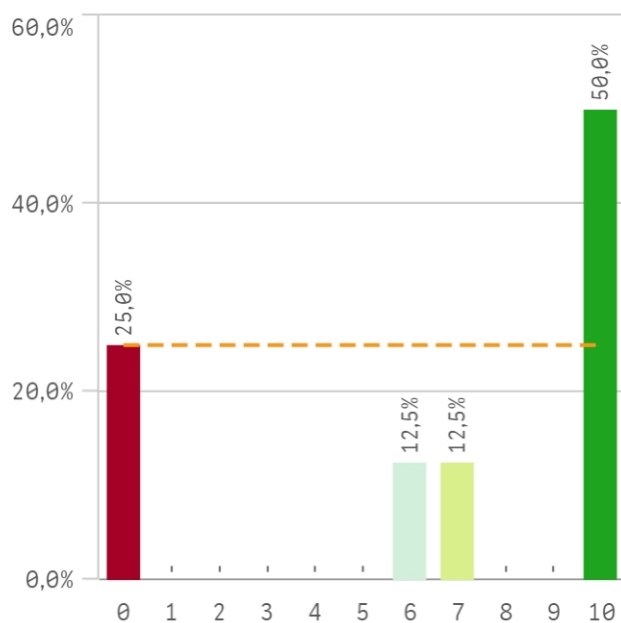
Fortalezas y debilidades



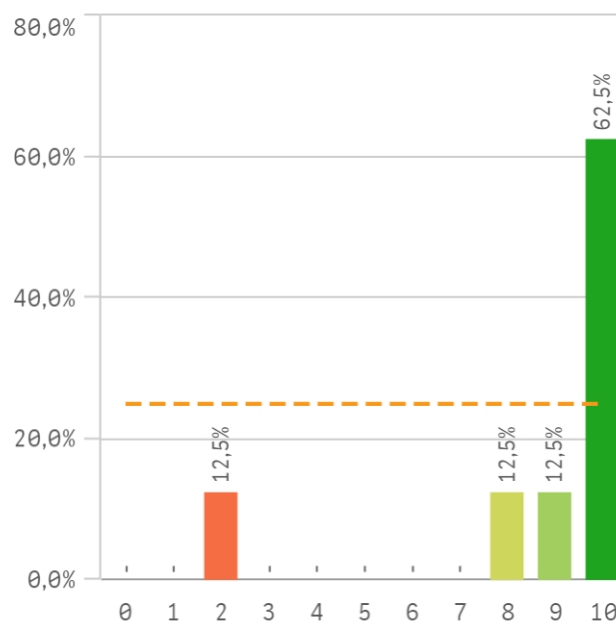
Repetir como PAS en la UCM (fidelidad)



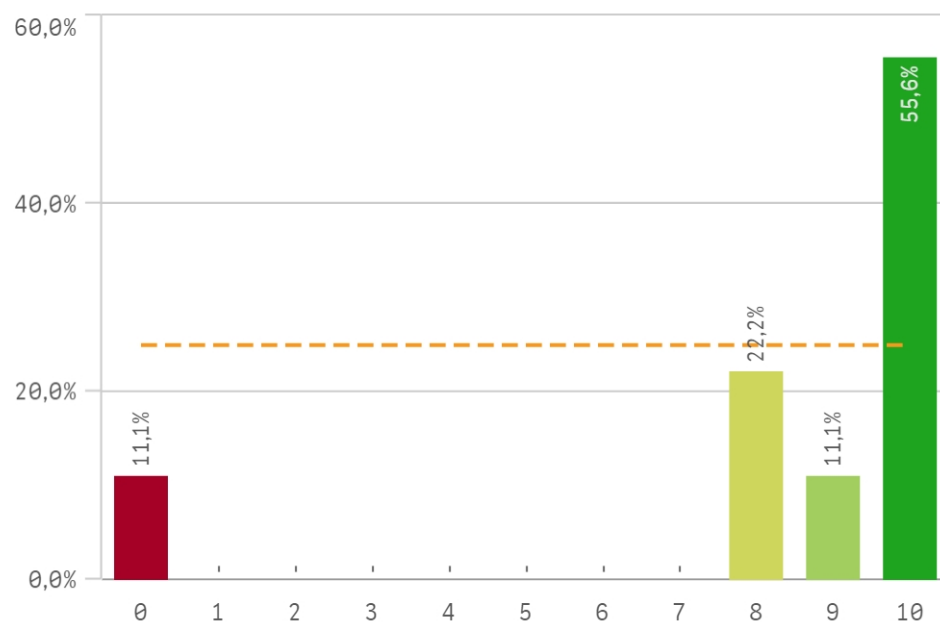
Seguir como PAS UCM vs PAS otra Univ. (...



Recomendar titulaciones UCM (preinscri...



Recomendar estudiar en laUCM (preinscripción)



Compromiso	Q	Media	Desv. típica	Medi...	Moda
Recomendar titulaciones UCM		8,6	2,8	10,0	10,0
Recomendar estudiar en la UCM		8,3	3,2	10,0	10,0
Repetir como PAS en la UCM		8,3	3,4	9,5	10,0
Seguir como PAS UCM vs PAS otra Univ.		6,6	4,4	8,5	10,0

Construcción y significado del valor "compromiso":

- * Estudiante comprometido: valora con 9 o más puntos todas las preguntas de fidelidad, prescripción y vinculación.
- * Estudiante neutro: la puntuación que otorga a todas las preguntas de fidelidad, prescripción y vinculación están entre 6 y 9.
- * Estudiante decepcionado: valora con 6 o menos puntos todas las preguntas de fidelidad, prescripción y vinculación.

