



OFICINA para la CALIDAD

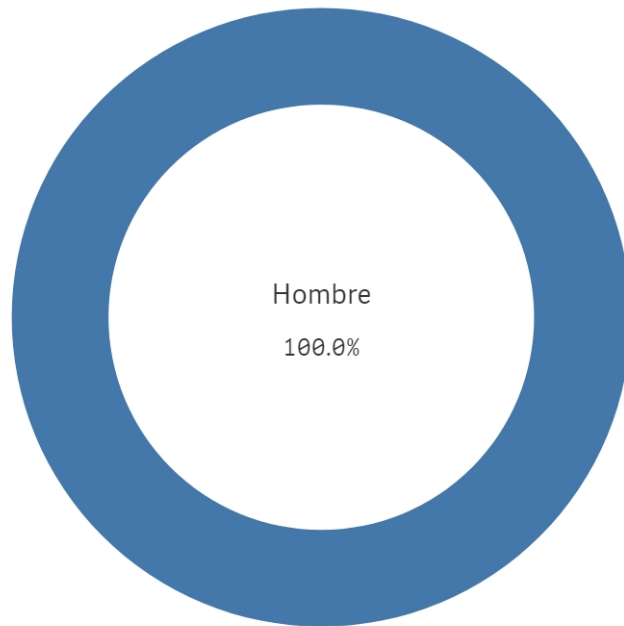
Vicerrectorado de Calidad  
UNIVERSIDAD COMPLUTENSE DE MADRID

CURSO: 2022-23

TITULACIÓN: MASTER EN MATEMÁTICAS  
AVANZADAS

FACULTAD DE CIENCIAS MATEMÁTICAS

### Genero



■ Hombre

Población N

-

%\_Participacion

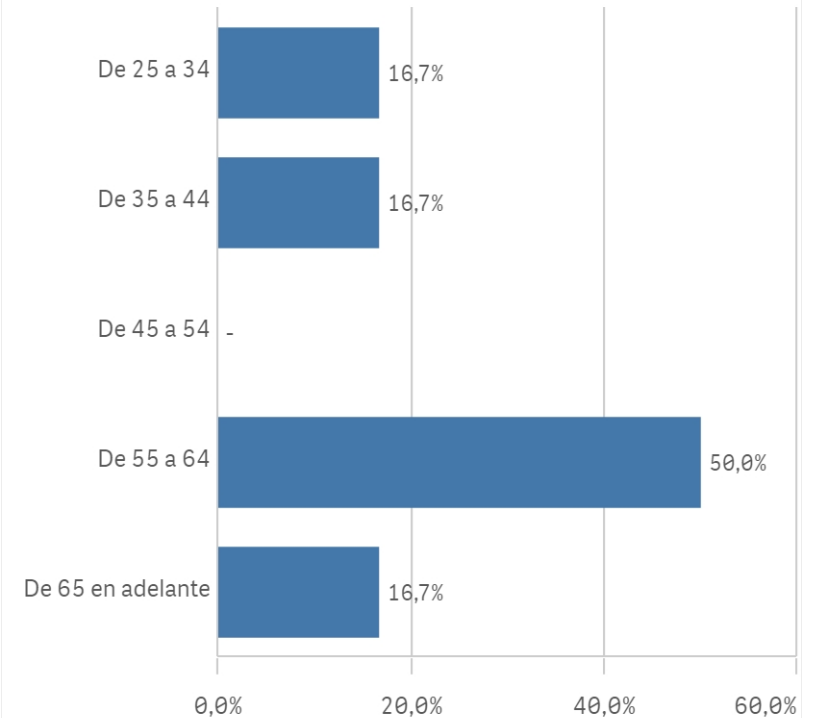
-

Participación n

6

### Edad (años)

(%) Porcentaje por franjas



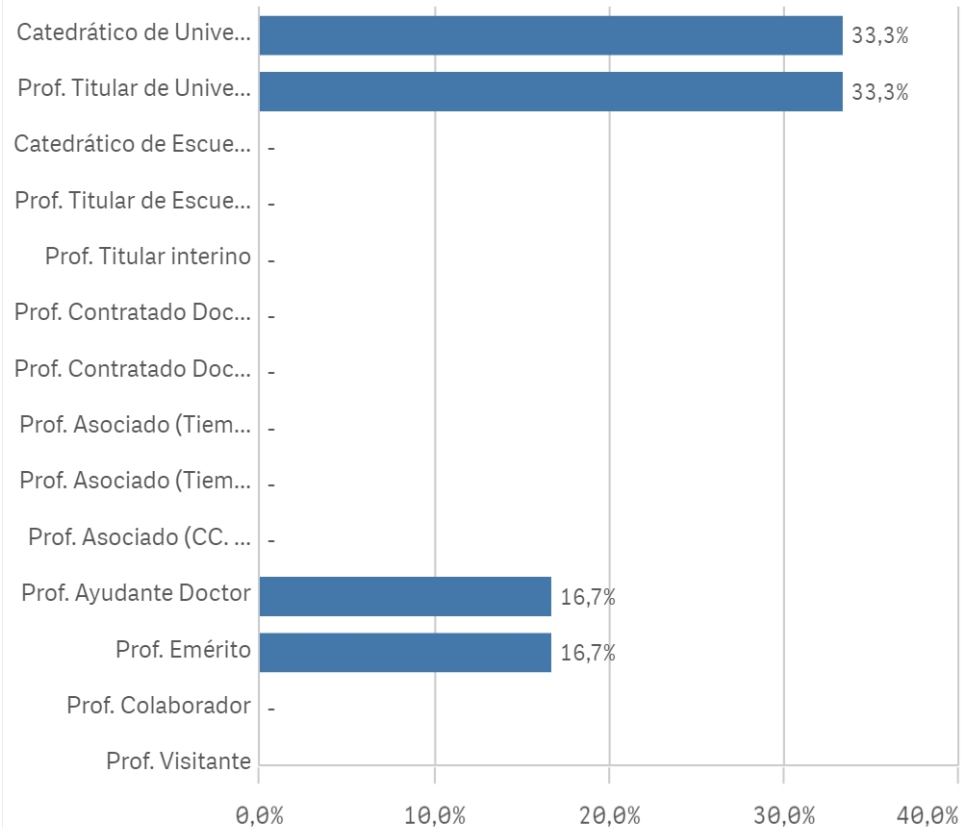
Edad media (años)

54,8

Des. Típica

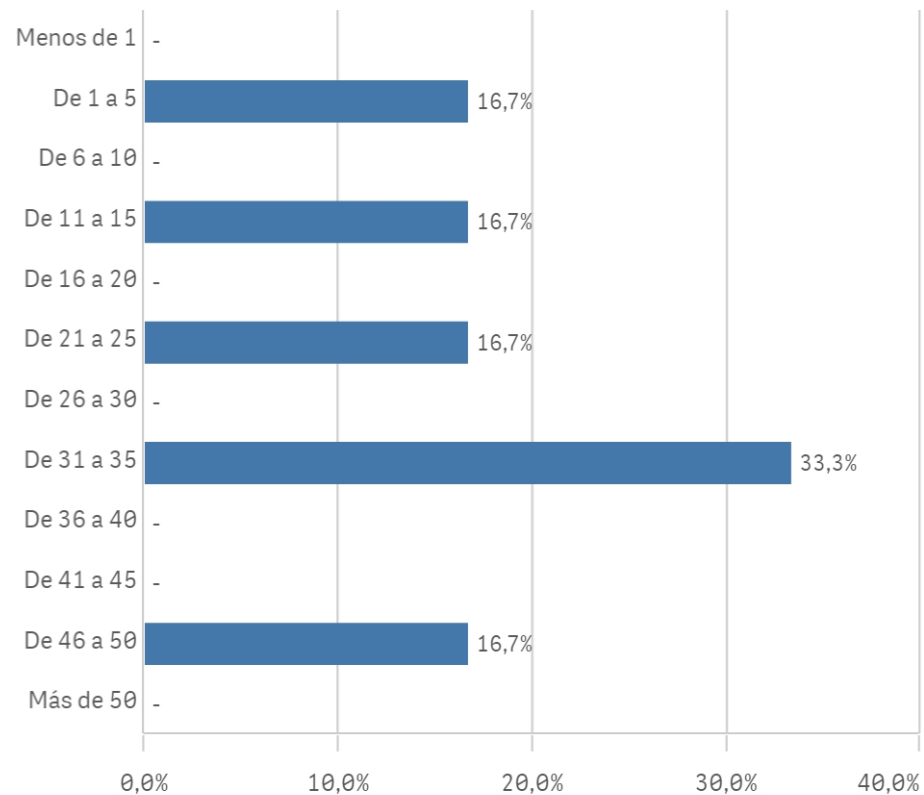
15,6

### Distribución por categorías

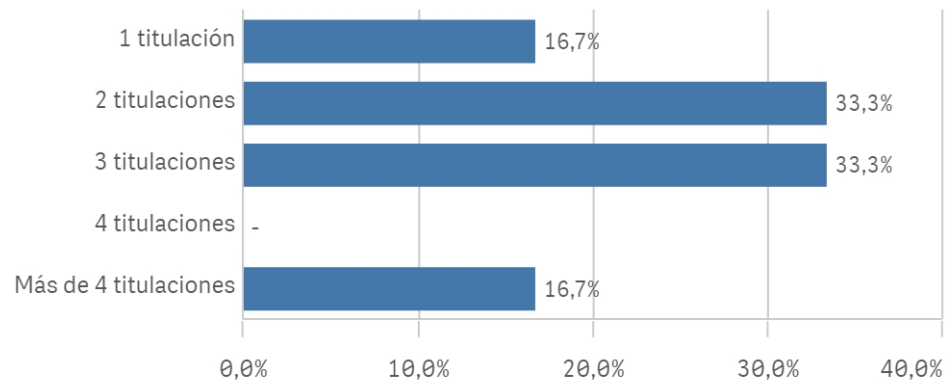


### Experiencia laboral (años)

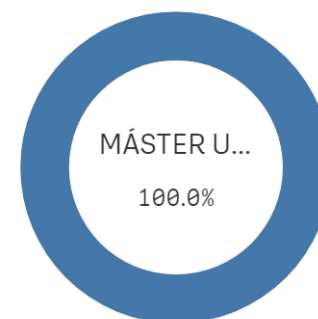
(%) Porcentaje por franjas



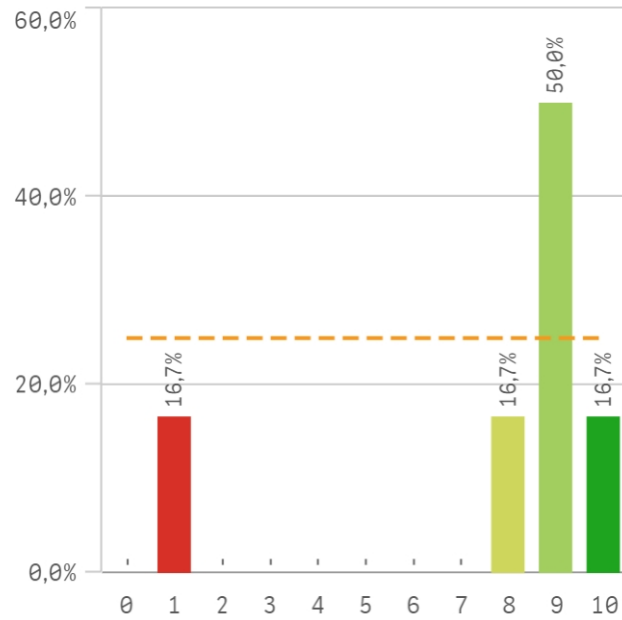
### Distribución por N° de Titulaciones



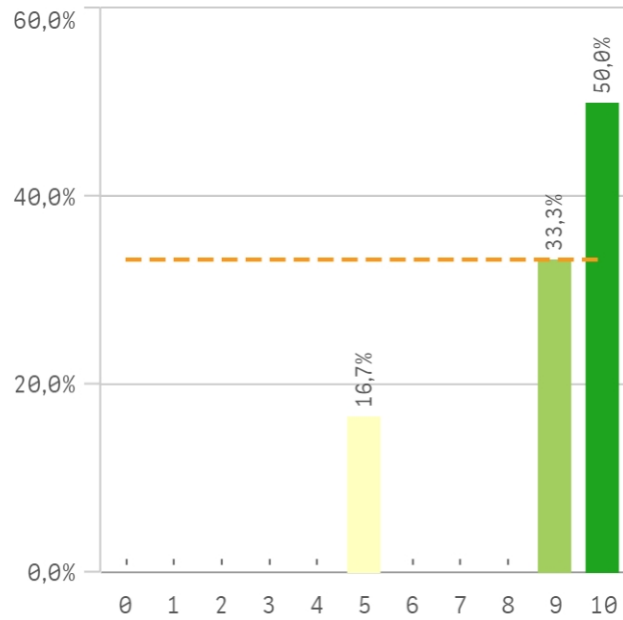
### Tipo de titulación (%)



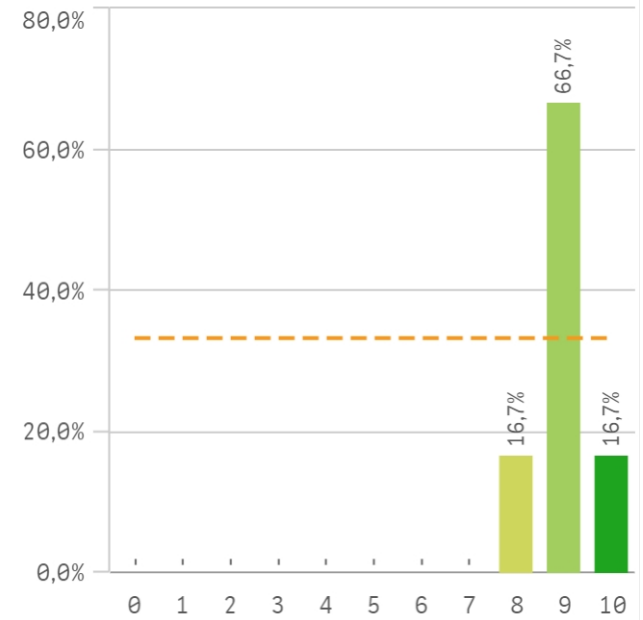
**Plan de estudios**



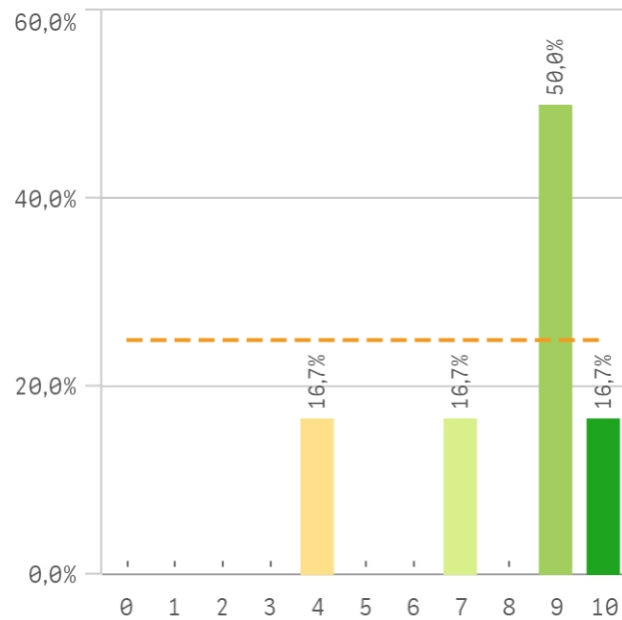
**Objetivos claros**



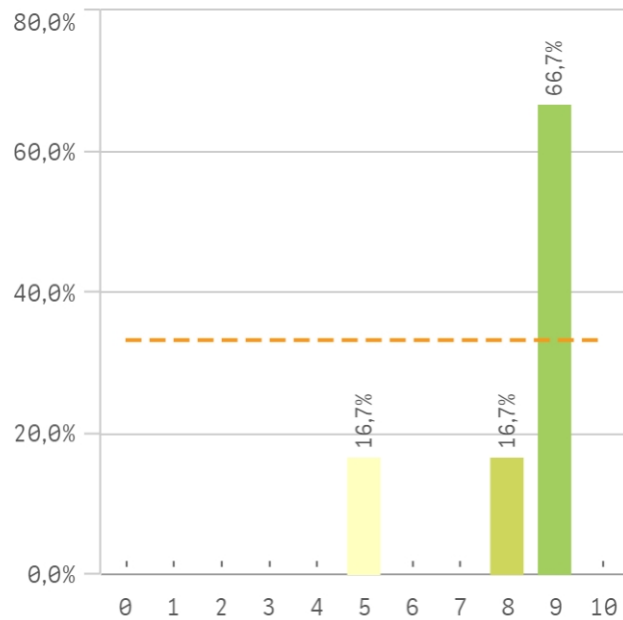
**Cumplimiento del programa**



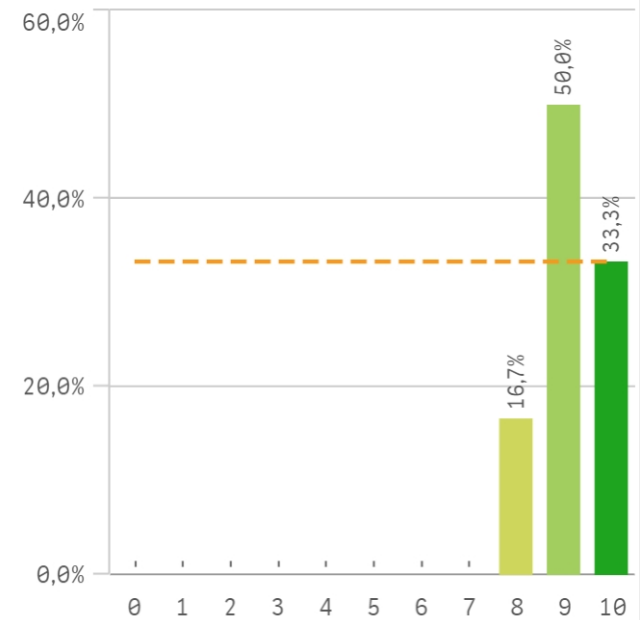
**Orientación internacional**



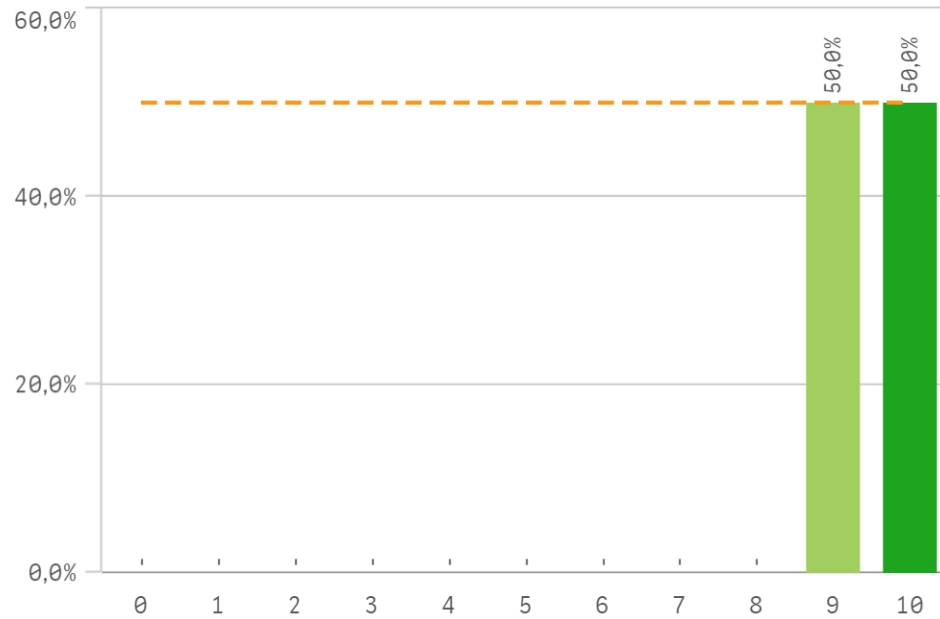
**Coordinación de la titulación**



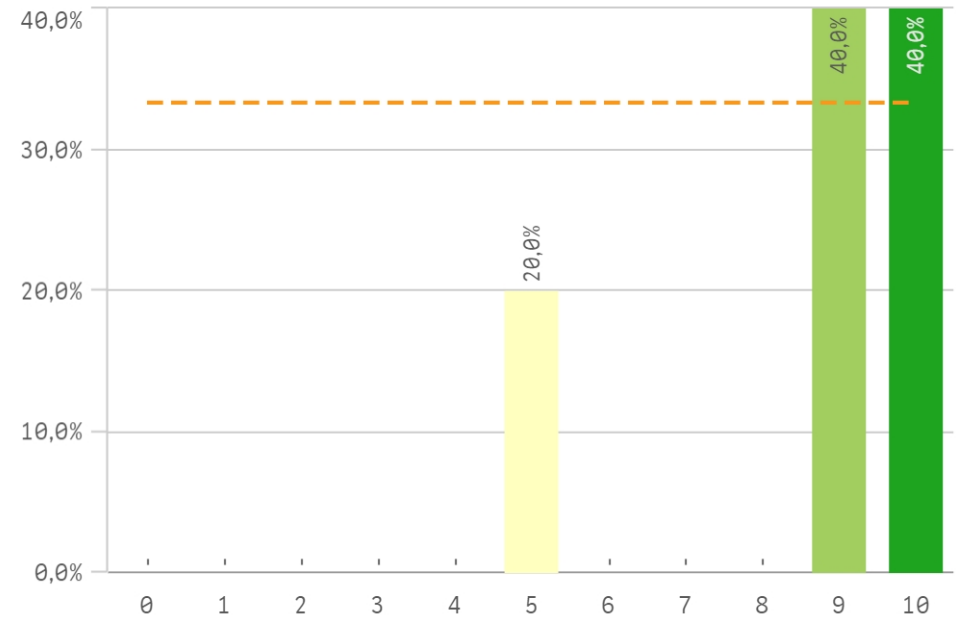
**Alumnos por aula**



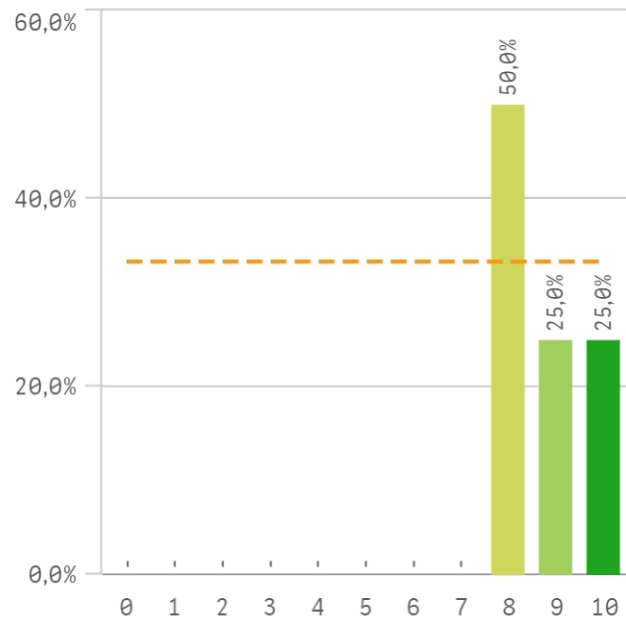
### Dificultad apropiada



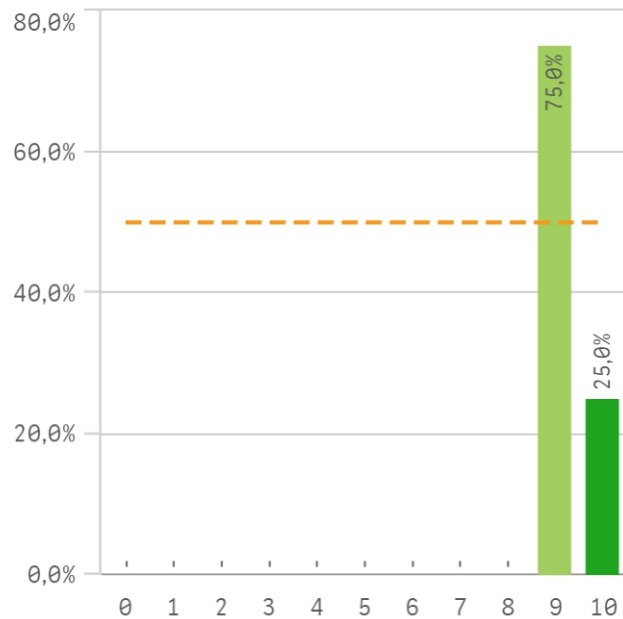
### Integración teoría/práctica



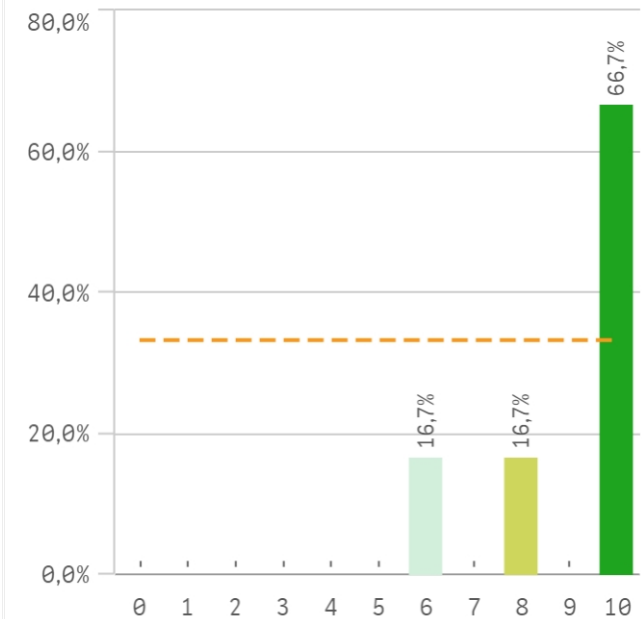
### Relación calidad/precio



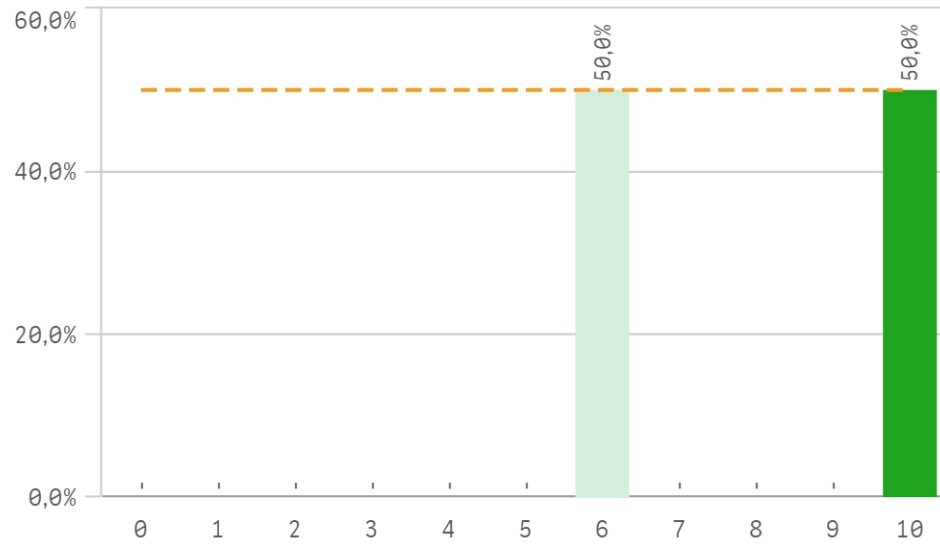
### Calificaciones en tiempo



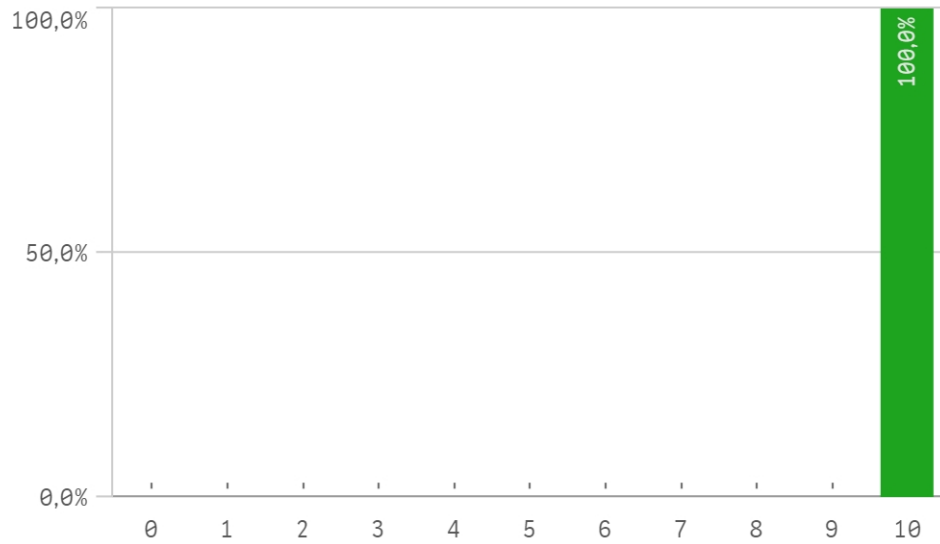
### Importancia en la sociedad



### Prácticas externas

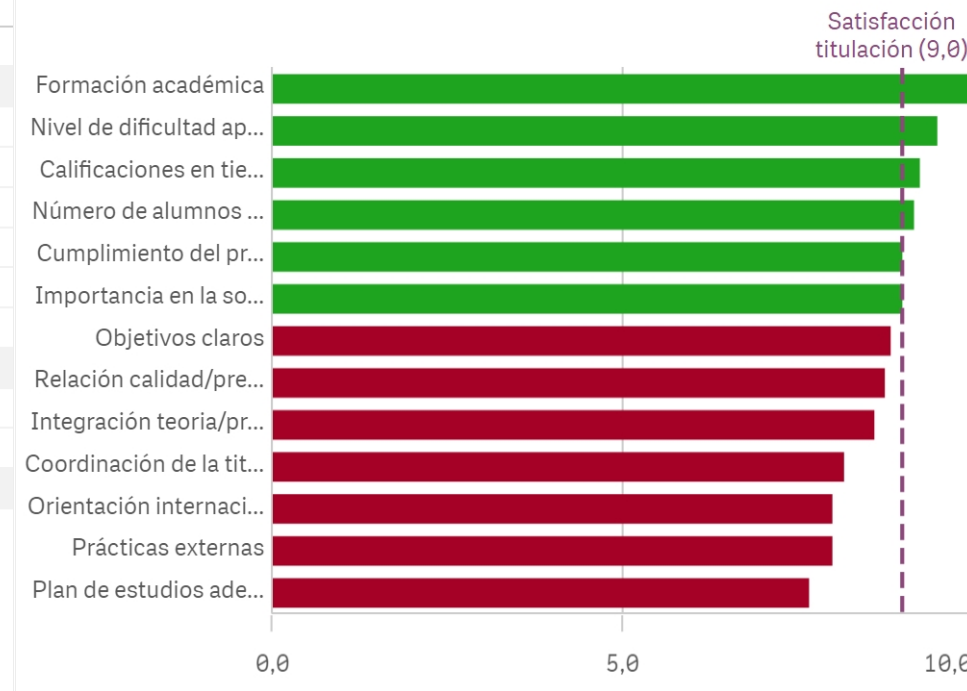


### Formación académica relacionada

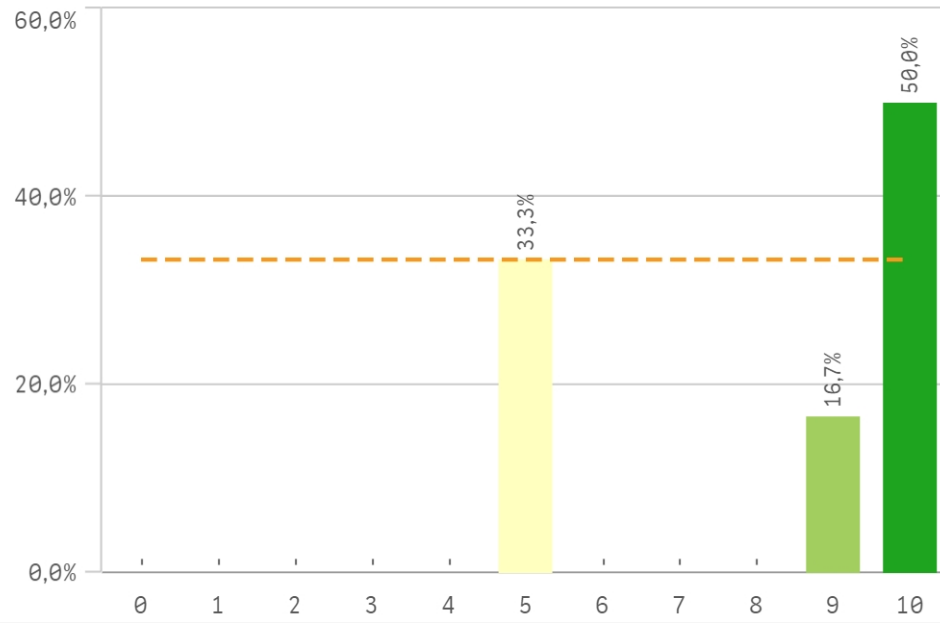


Aspectos de la titulación	Media	Desv. típica	Media...	Moda
Formación académica	10,0	0,0	10,0	10,0
Nivel de dificultad apropiada	9,5	0,5	9,5	-
Calificaciones en tiempo adecuado	9,3	0,5	9,0	9,0
Número de alumnos por aula	9,2	0,8	9,0	9,0
Cumplimiento del programa	9,0	0,6	9,0	9,0
Importancia en la sociedad	9,0	1,7	10,0	10,0
Objetivos claros	8,8	1,9	9,5	10,0
Relación calidad/precio	8,8	1,0	8,5	8,0
Integración teoría/práctica	8,6	2,1	9,0	-
Coordinación de la titulación	8,2	1,6	9,0	9,0
Orientación internacional	8,0	2,2	9,0	9,0
Prácticas externas	8,0	2,8	8,0	-

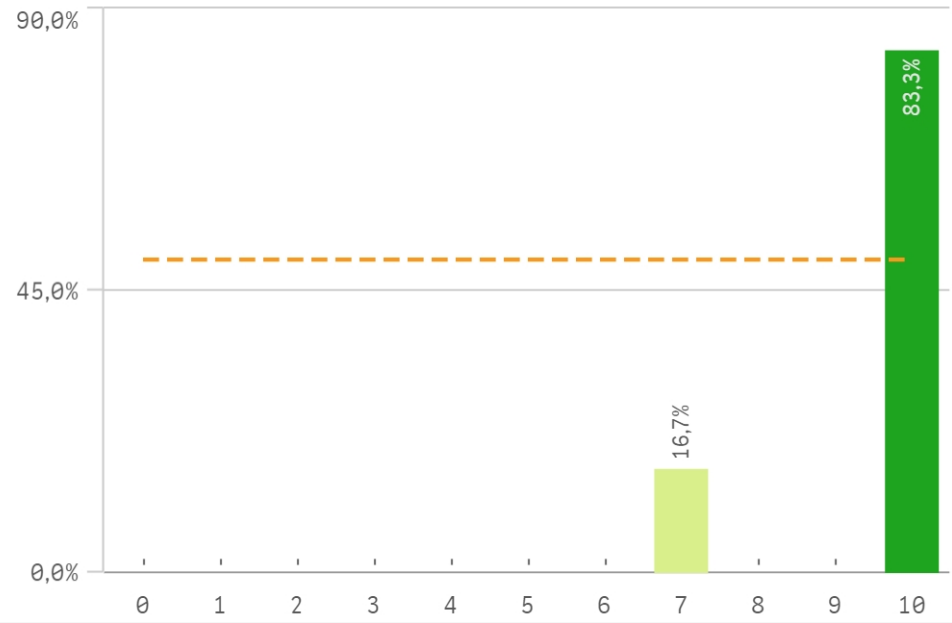
### Fortalezas y debilidades



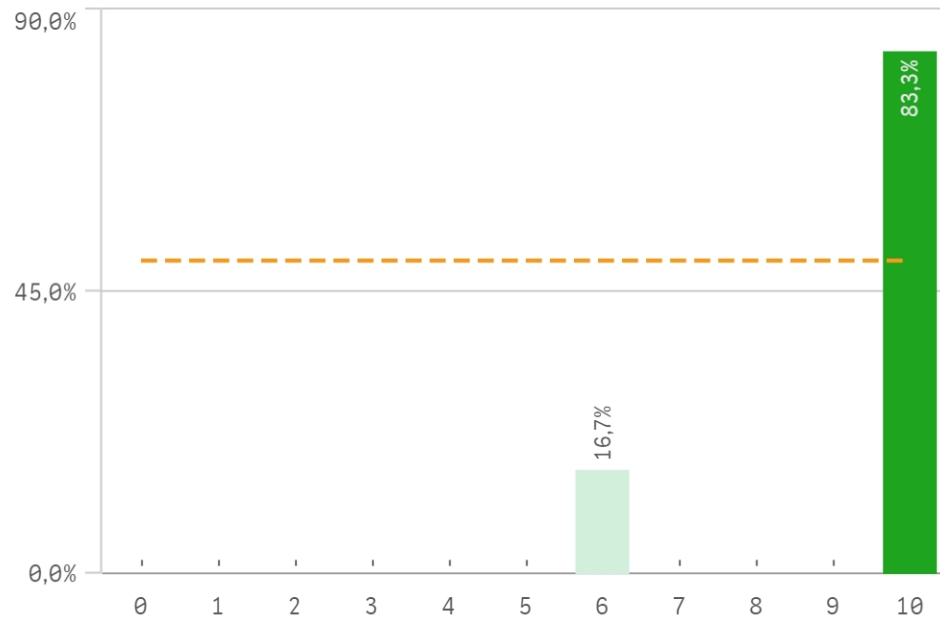
**Recursos administrativos suficientes**



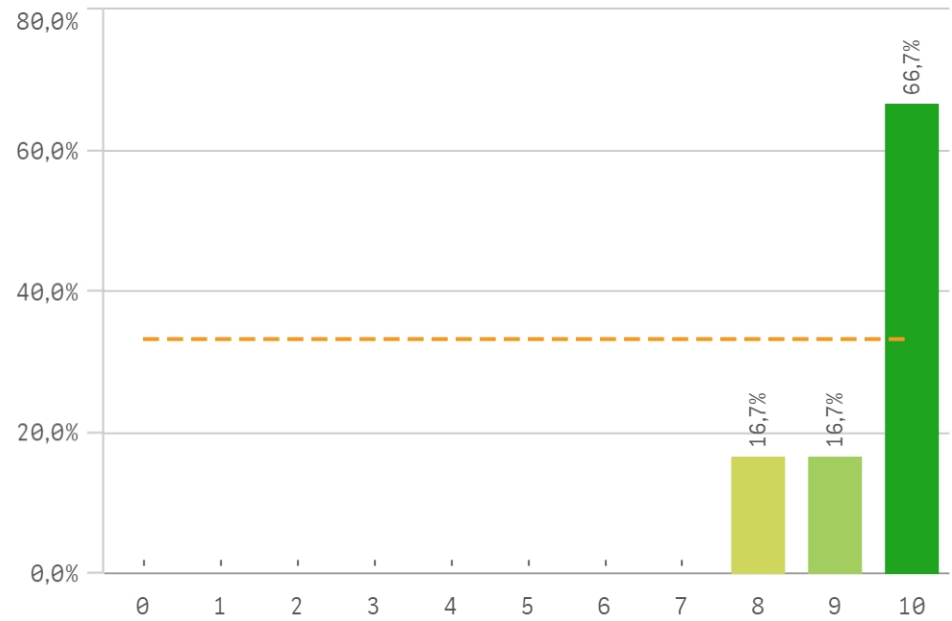
**Aulas docencia teorica**



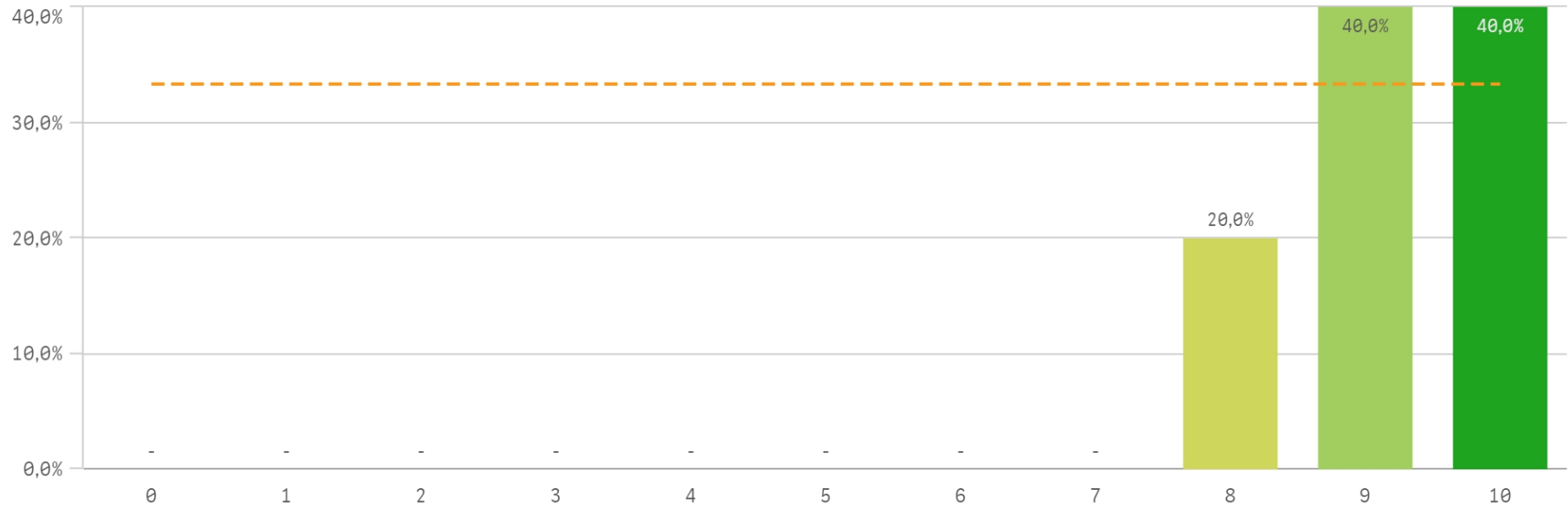
**Aulas docencia práctica**



**Fondos de la biblioteca**

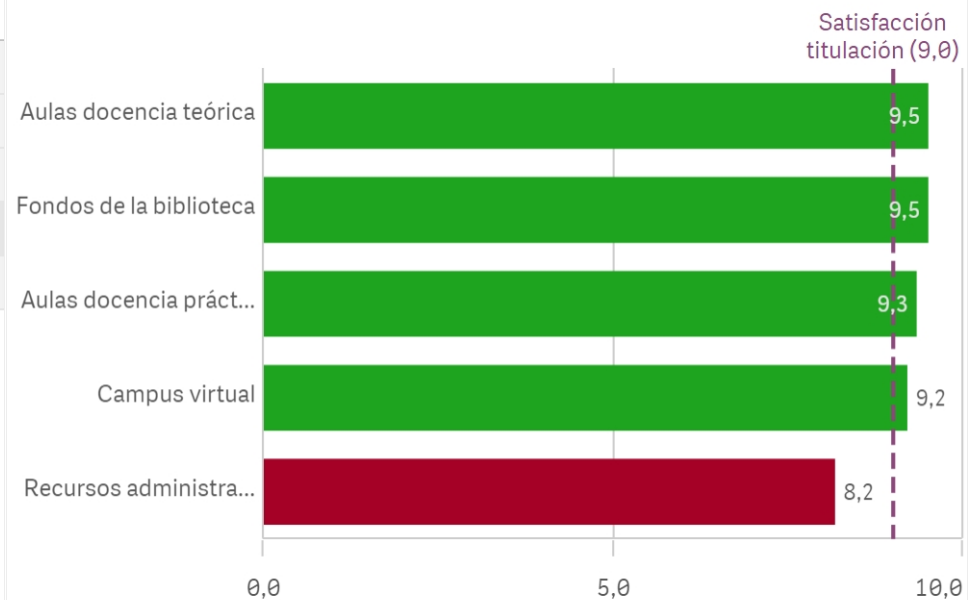


## Campus virtual

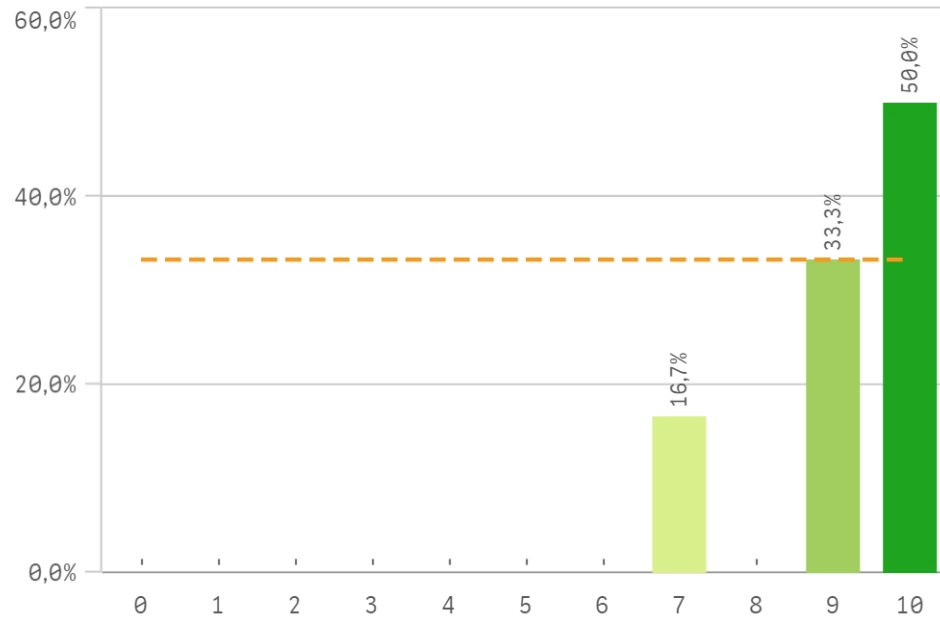


Recursos	Q	Media	Desv típica	Med...	Moda
Aulas docencia teórica		9,5	1,2	10,0	10,0
Fondos de la biblioteca		9,5	0,8	10,0	10,0
Aulas docencia práctica		9,3	1,6	10,0	10,0
Campus virtual		9,2	0,8	9,0	-
Recursos administrativos suficientes		8,2	2,5	9,5	10,0

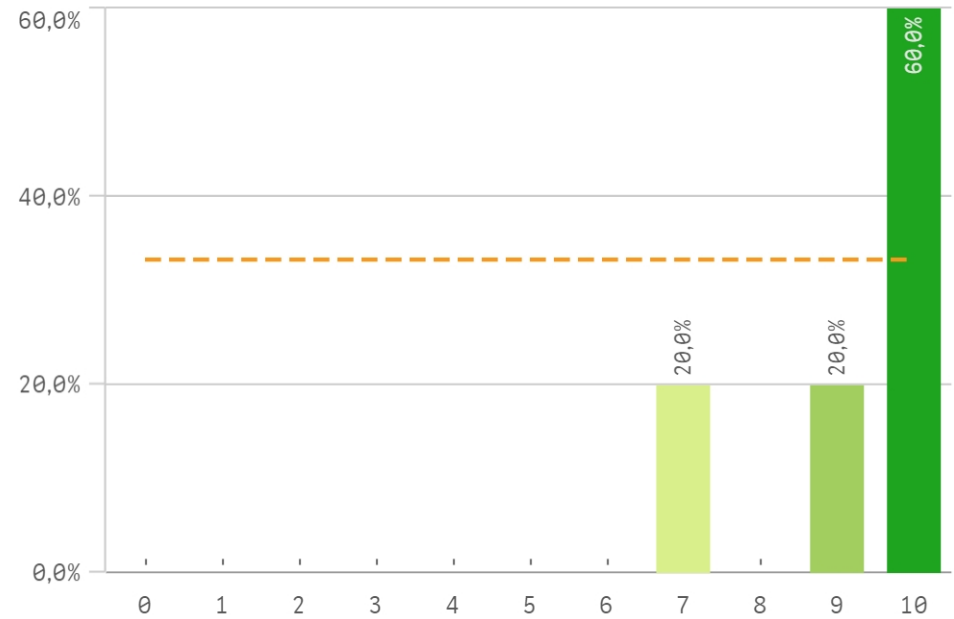
## Fortalezas y debilidades



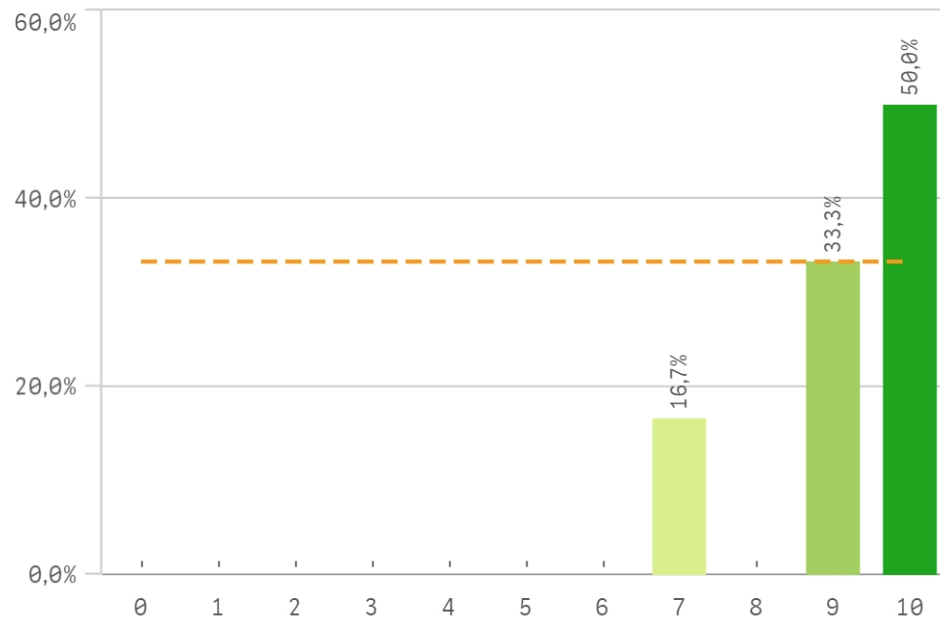
### Atención prestada por el PAS



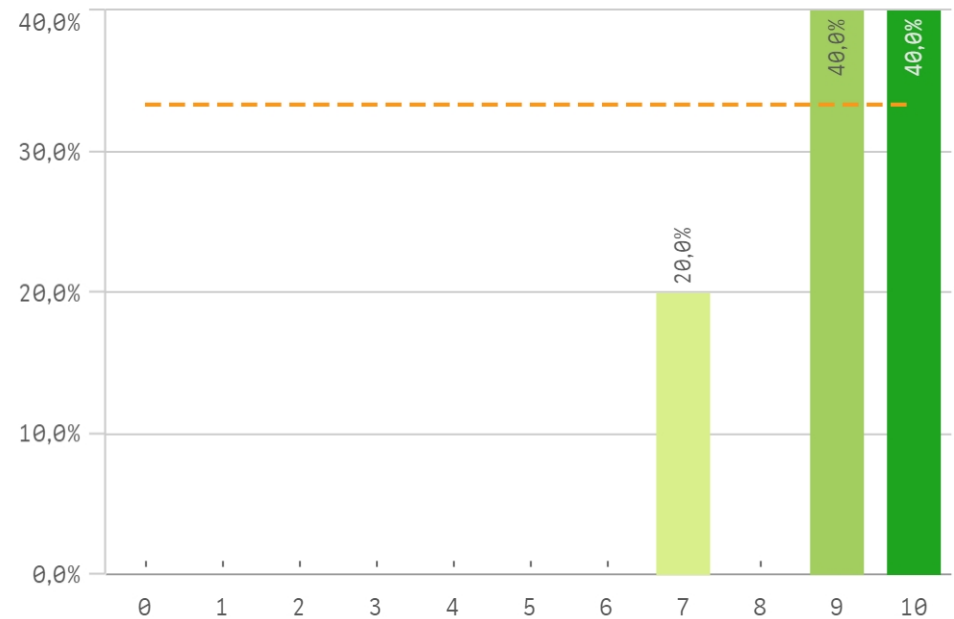
### Apoyo técnico y logístico



### Procesos administrativos de la titulación

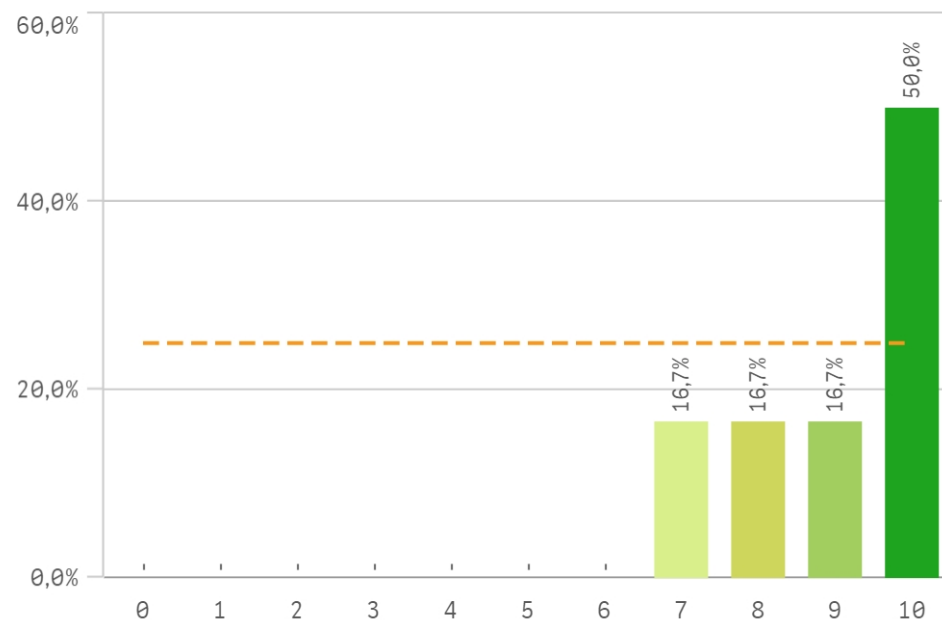


### Procesos administrativos comunes

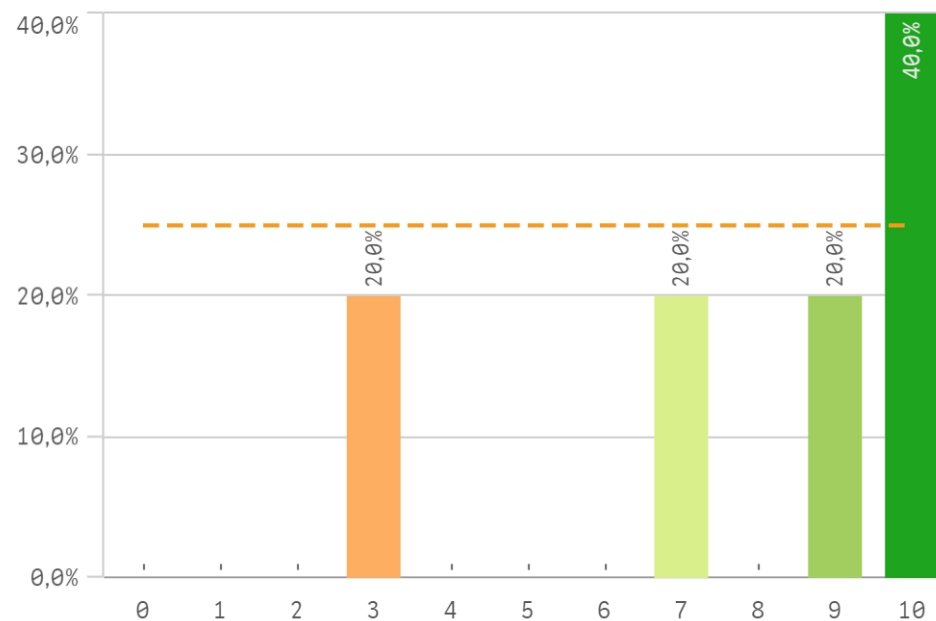




## Organización de horarios

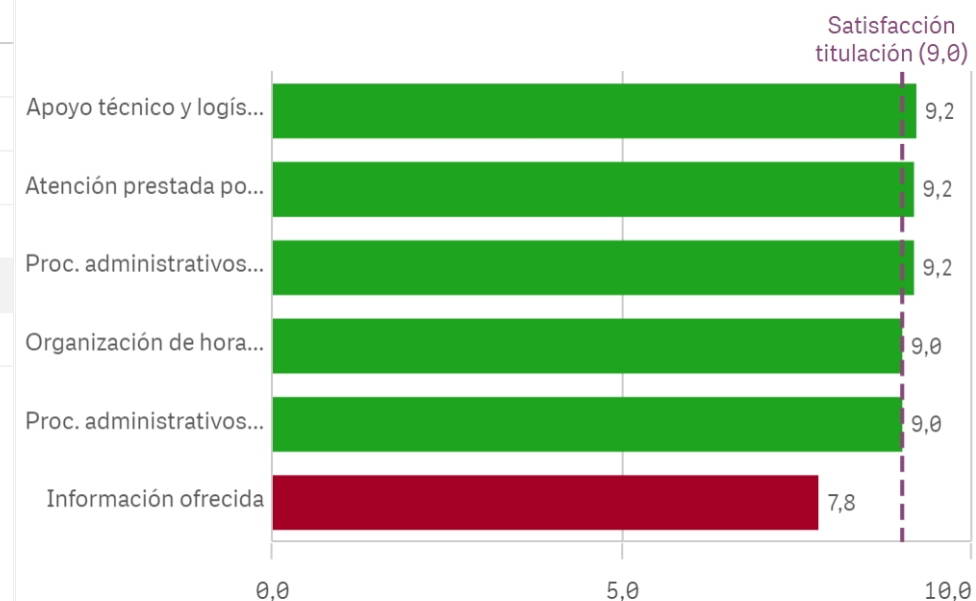


## Información ofrecida



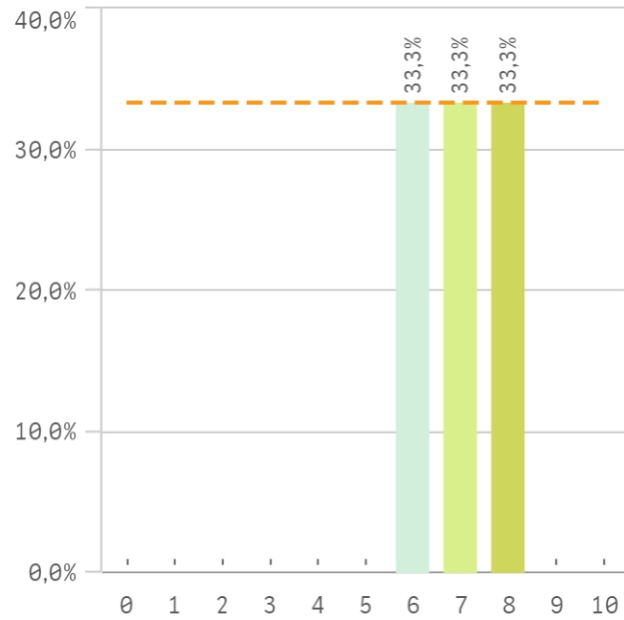
Gestión de la titulación	Q	Media	Desv. típica	Med...	Moda
Apoyo técnico y logístico		9,2	1,3	10,0	10,0
Atención prestada por el PAS		9,2	1,2	9,5	10,0
Proc. administrativos titulación		9,2	1,2	9,5	10,0
Organización de horarios		9,0	1,3	9,5	10,0
Proc. administrativos comunes		9,0	1,2	9,0	-
Información ofrecida		7,8	2,9	9,0	10,0

## Fortalezas y debilidades

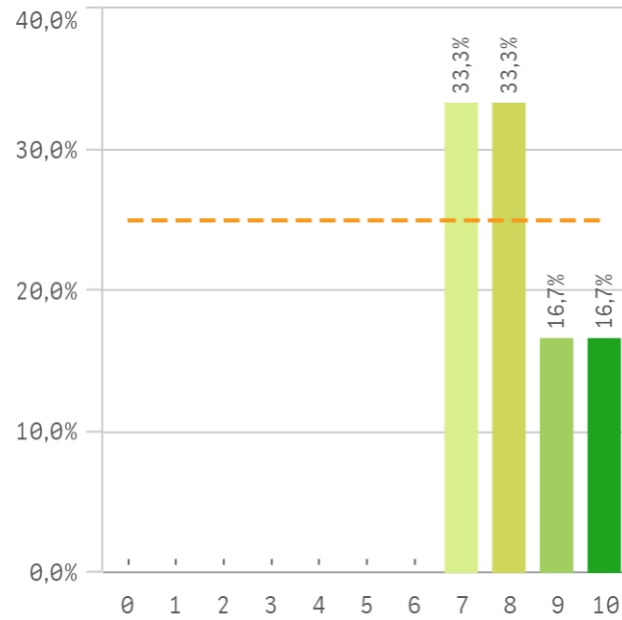


Centro	Observaciones
MATEMÁTICAS	Debería habilitarse una segunda vía de acceso a los alumnos. Muchos alumnos vocacionales se quedan fuera por las notas de selectividad, y en su lugar entran alumnos poco capacitados pero con altas calificaciones. Se podría habilitar un método de exámenes de ingreso (como existe en Bellas Artes), que fuera alternativo a la selectividad.
MATEMÁTICAS	Hay muchos aspectos que mejorar en nuestra universidad: - Mayor número de plazas de profesorado de nivel CD, TU, etc. - Mayor financiación de las Facultades. - Hay multitud de obras que se ejecutaron (electrificación de aulas y Biblioteca, sistema de calefacción/AC, etc.) - Simplificación trámites burocráticos (documentos que han de ser firmados por hasta 5 personas,
MATEMÁTICAS	Todo muy bien

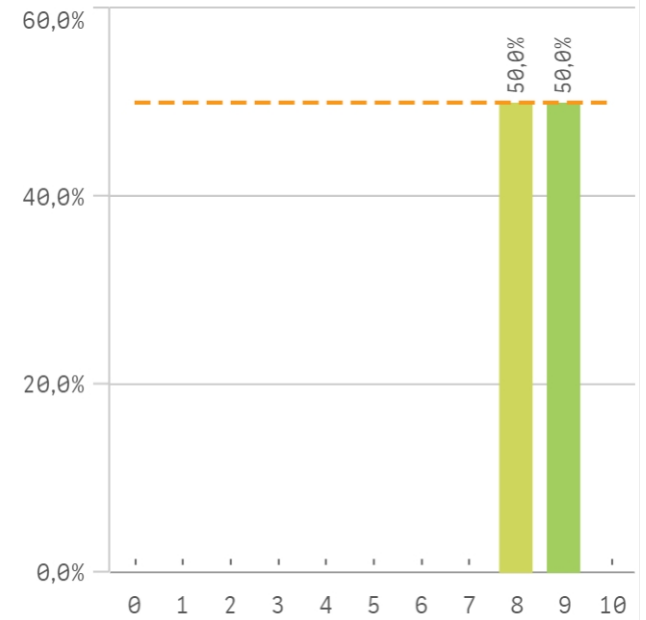
### Aprovechamiento de las tutorías



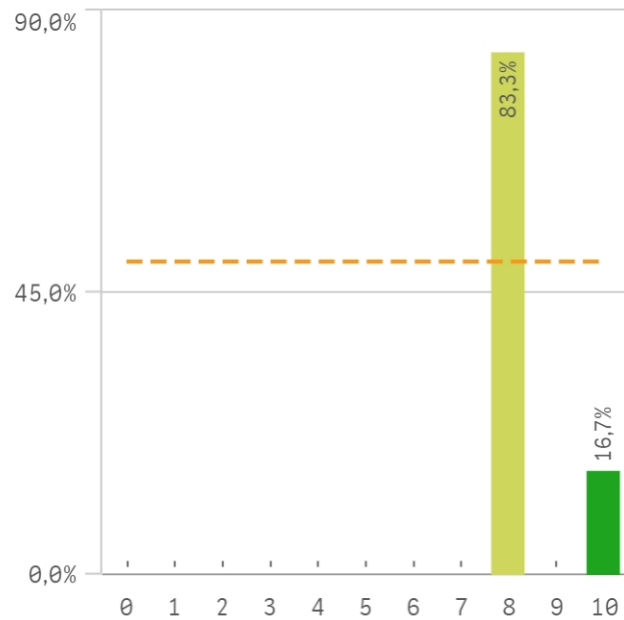
### Implicación de los alumnos



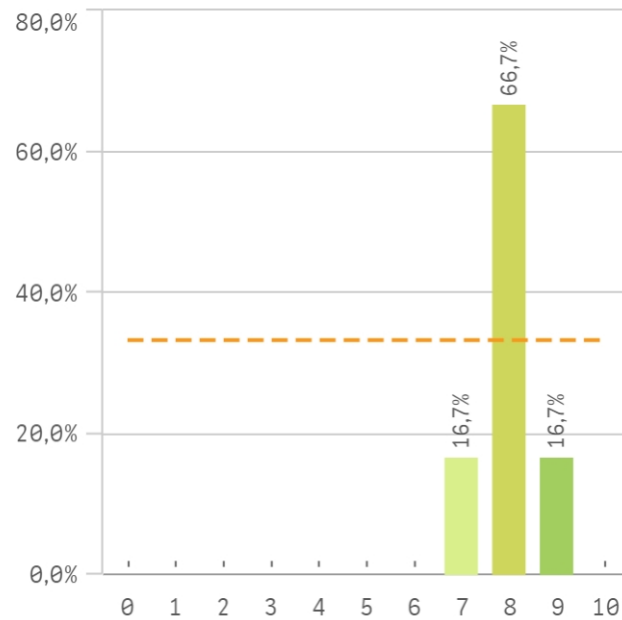
### Adquisición de competencias del plan de ...



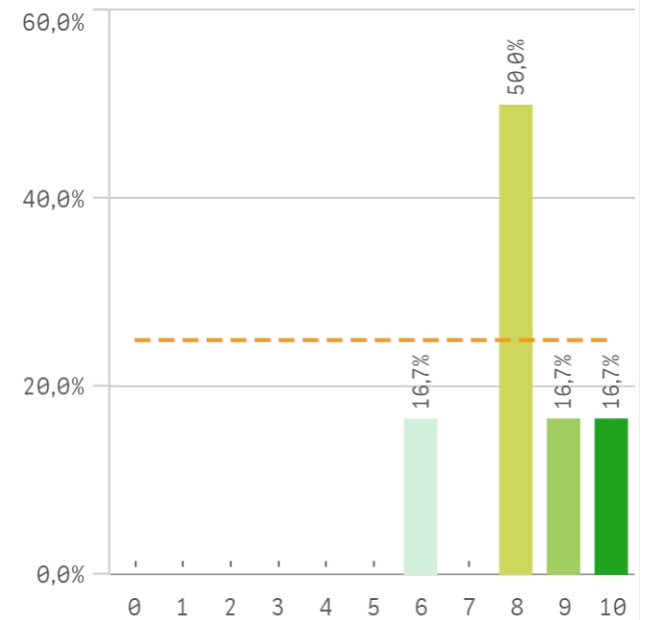
### Compromiso del alumnado



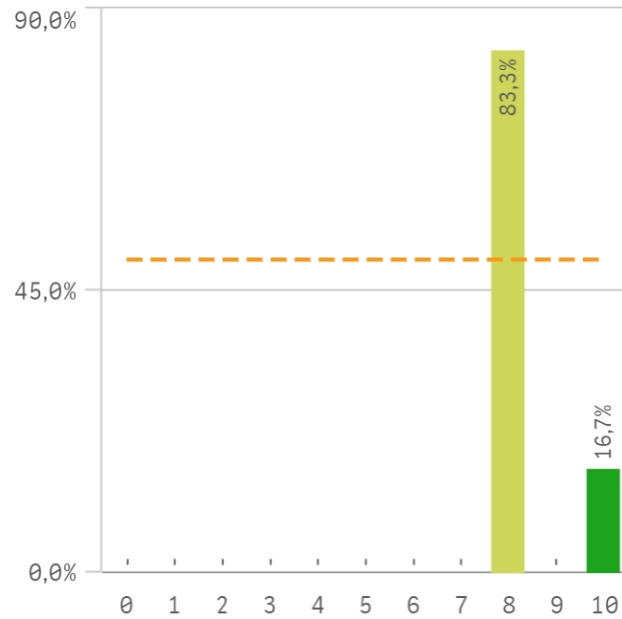
### Nivel de trabajo



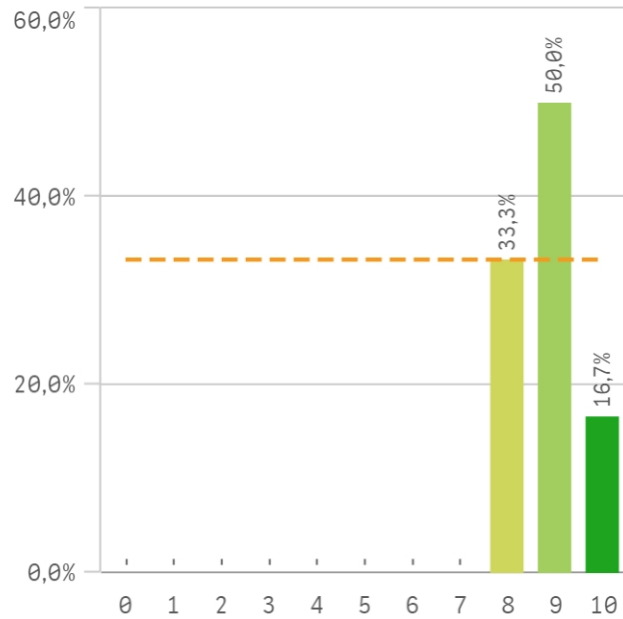
### Implicación con la evaluación continua de...



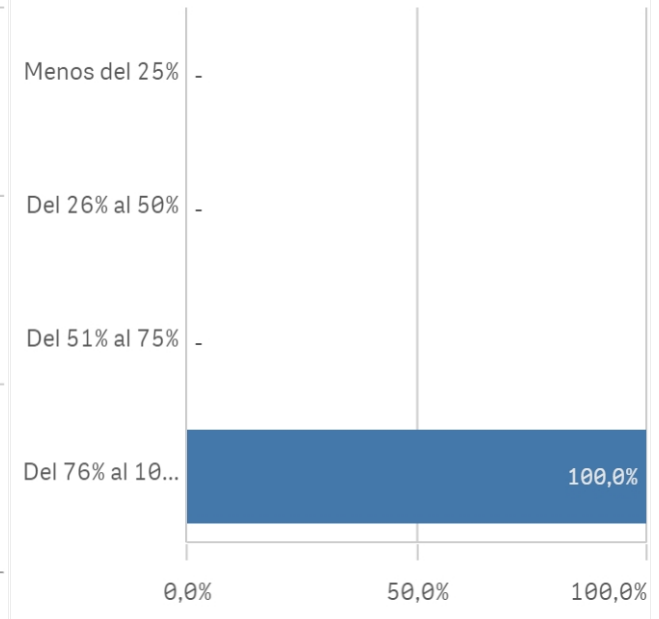
### Aprovechamiento de las clases



### Satisfacción con los resultados de los alu...

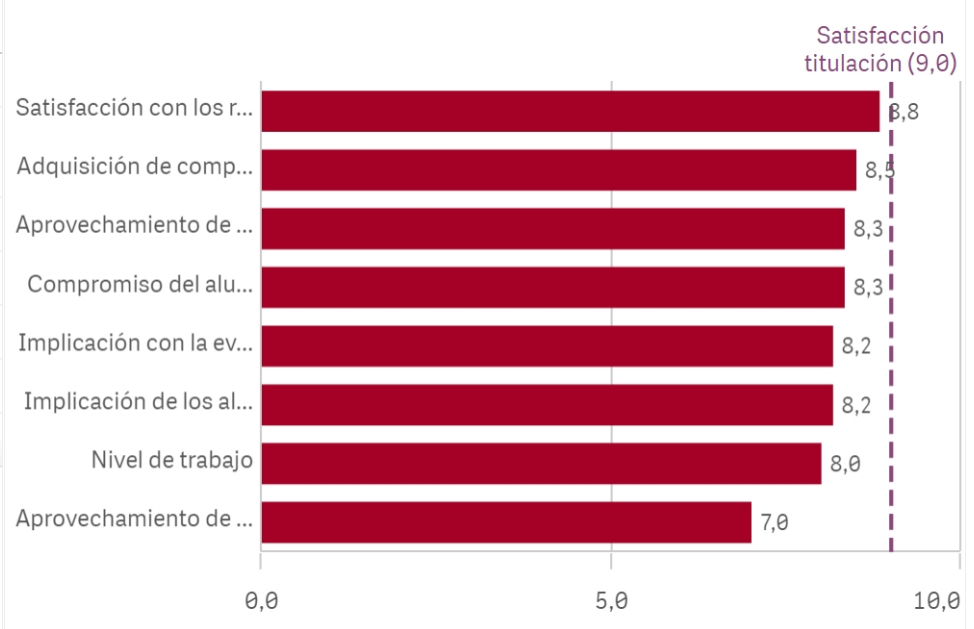


### Asistencia de alumnos (%)

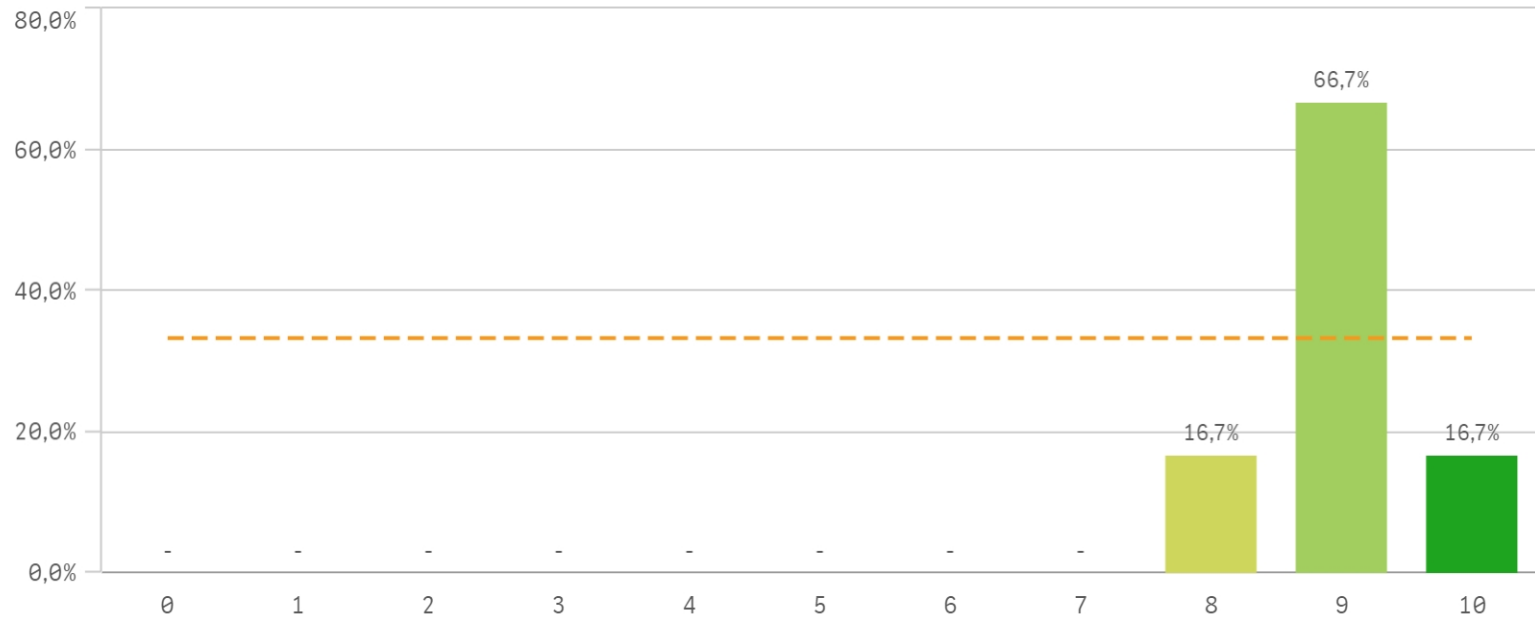


Satisfacción con los alumnos	Media	Desv. típica	Med...
Satisfacción con los resultados	8,8	0,8	9,0
Adquisición de competencias del plan de estudios	8,5	0,5	8,5
Aprovechamiento de las clases	8,3	0,8	8,0
Compromiso del alumnado	8,3	0,8	8,0
Implicación con la evaluación continua	8,2	1,3	8,0
Implicación de los alumnos	8,2	1,2	8,0
Nivel de trabajo	8,0	0,6	8,0

### Fortalezas y debilidades



### Satisfacción de la titulación



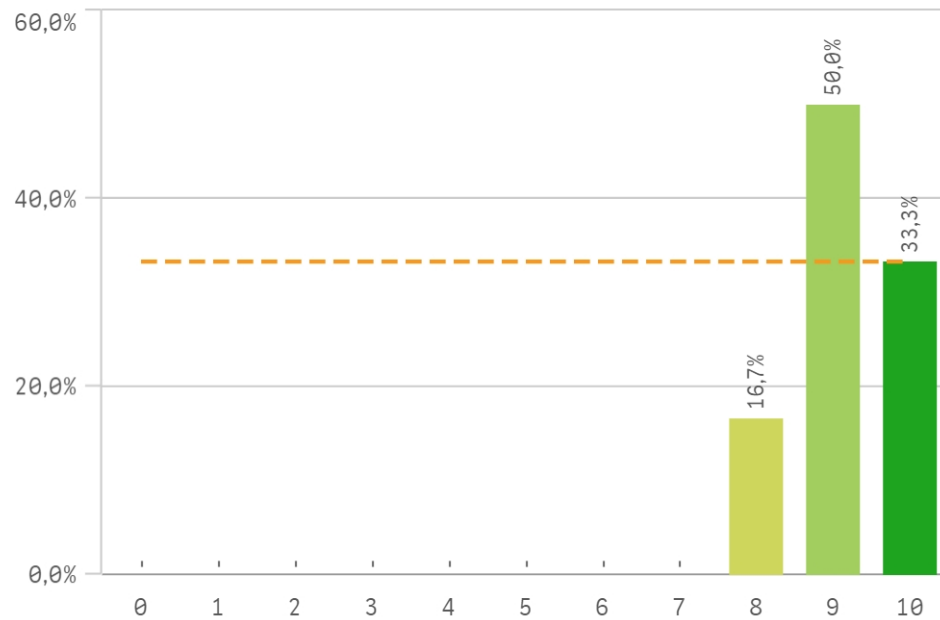
**Media**  
9,0

**Desviación Típica**  
0,6

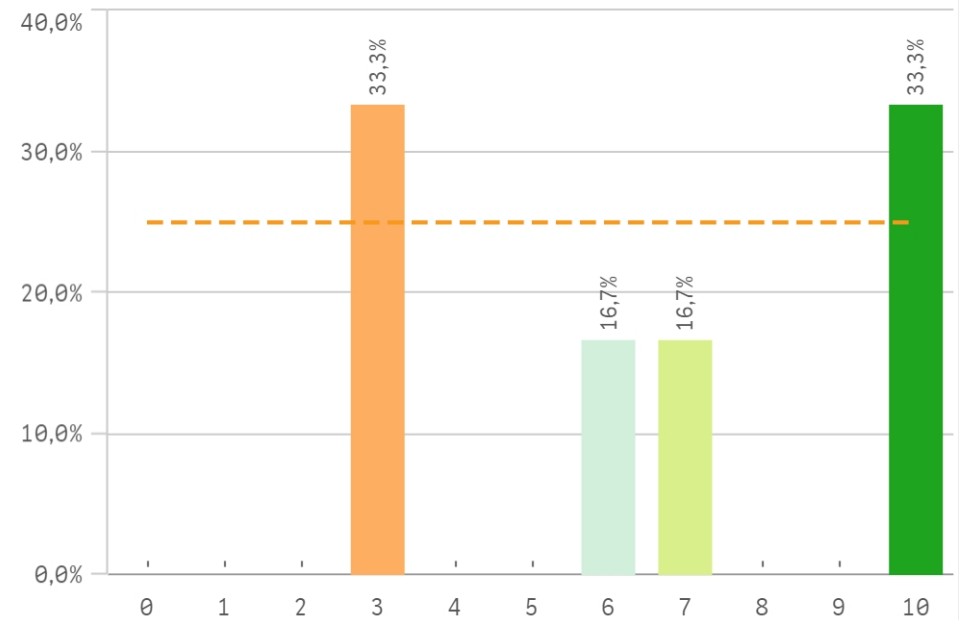
**Mediana**  
9,0

**Moda**  
9,0

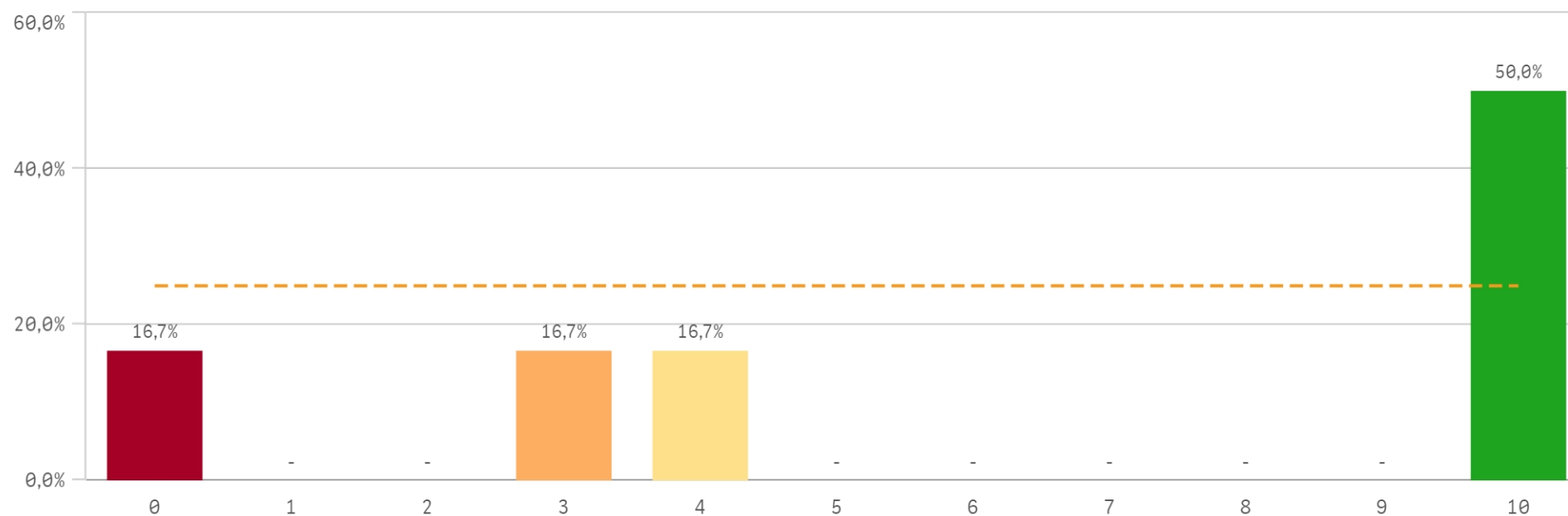
### Satisfacción con la actividad docente de la titulación



### Satisfacción de la UCM

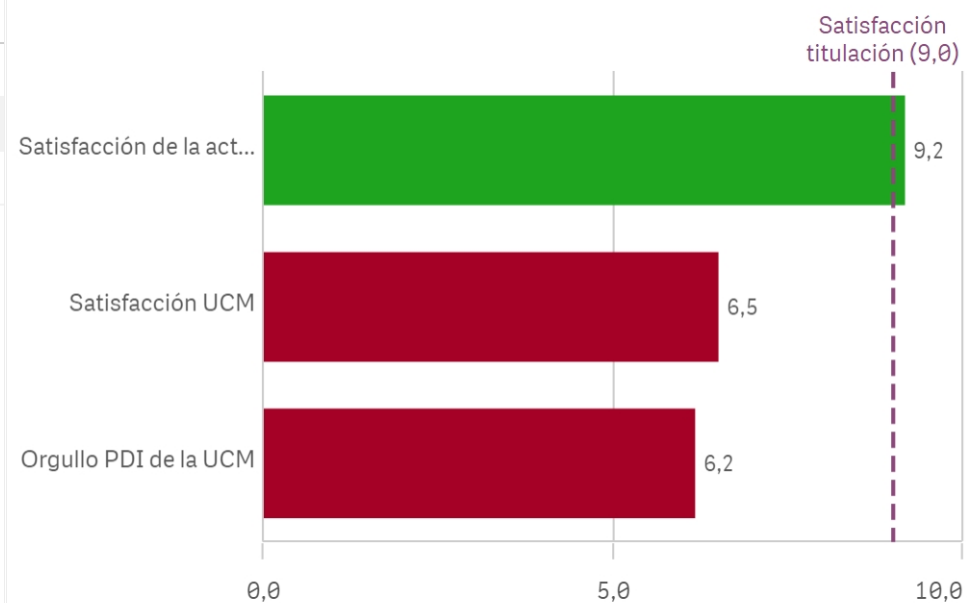


## Orgullo ser PDI de la UCM

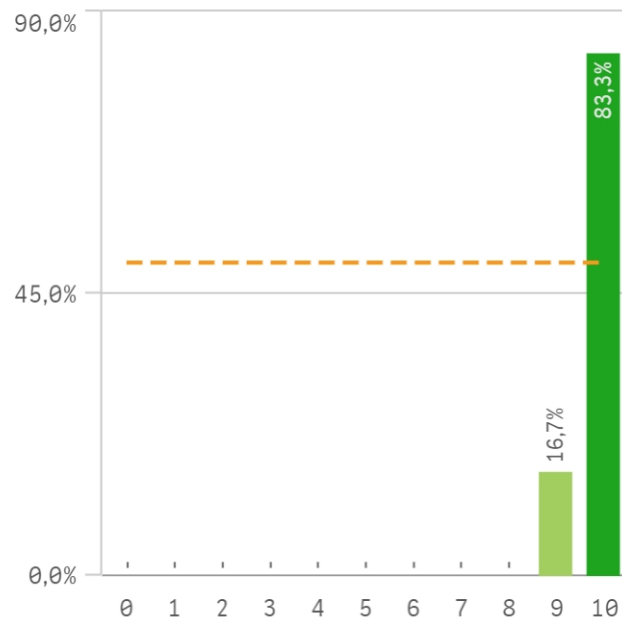


Satisfacción de la titulación	Media	Desv. típica	Med...	Moda
Satisfacción de la activ. docente	9,2	0,8	9,0	9,0
Satisfacción UCM	6,5	3,1	6,5	-
Orgullo PDI de la UCM	6,2	4,4	7,0	10,0

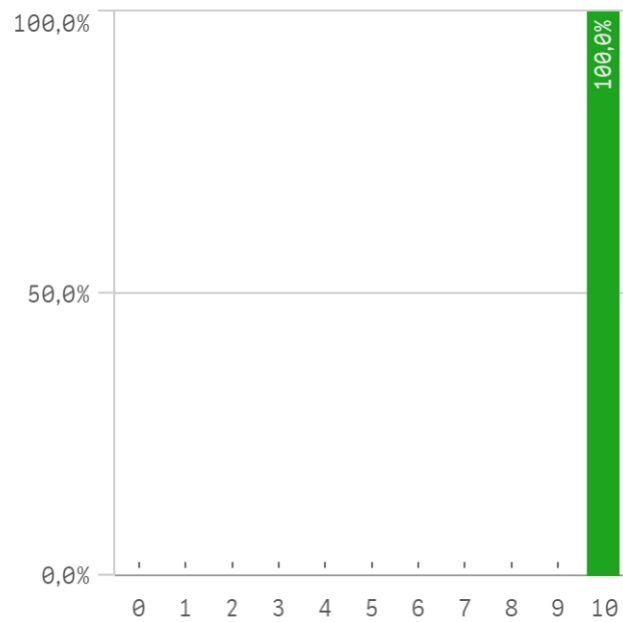
## Fortalezas y debilidades



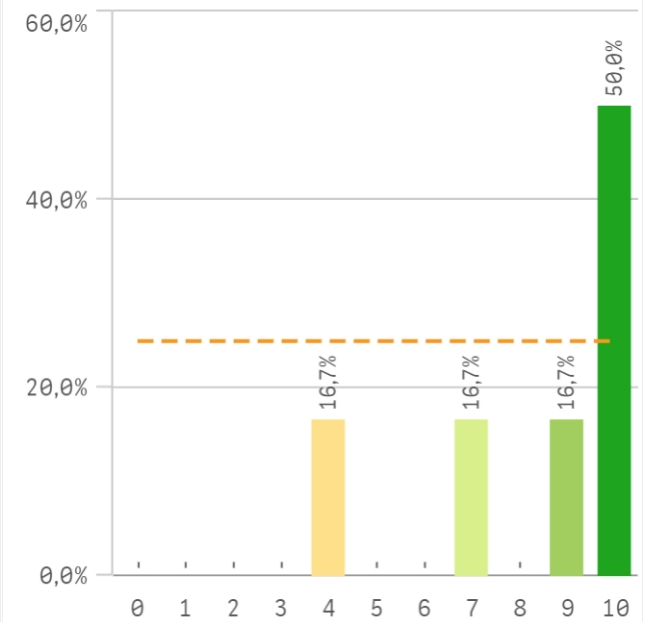
Repetir docencia en la titulación (fidelidad)



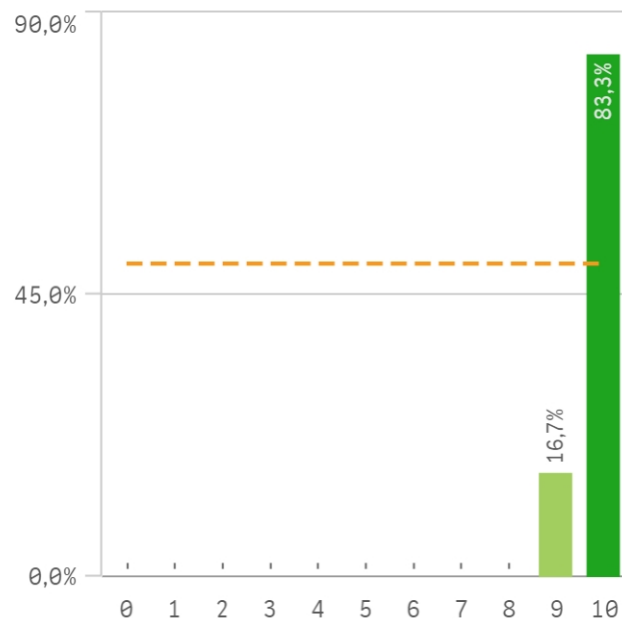
Repetir PDI (fidelidad)



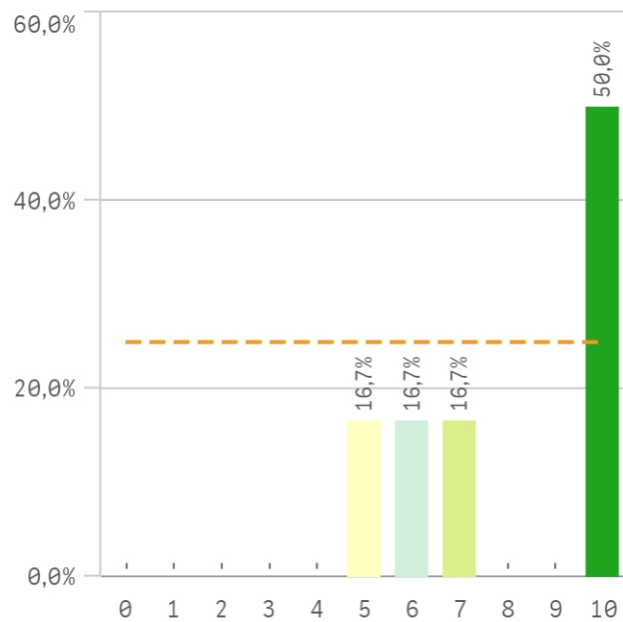
Repetir PDI en la UCM (fidelidad)



Recomendar titulación (preinscripción)



Recomendar estudiar en la UCM (preinscr...)



Compromiso	Media	De típ
Repetir PDI	10,0	0,
Recomendar titulación	9,8	0,
Repetir docencia en la titulación	9,8	0,
Repetir PDI en la UCM	8,3	2,
Recomendar estudiar en la UCM	8,0	2,

## Construcción y significado del valor "compromiso":

- \* Estudiante comprometido: valora con 9 o más puntos todas las preguntas de fidelidad, prescripción y vinculación.
- \* Estudiante neutro: la puntuación que otorga a todas las preguntas de fidelidad, prescripción y vinculación están entre 6 y 9.
- \* Estudiante decepcionado: valora con 6 o menos puntos todas las preguntas de fidelidad, prescripción y vinculación.

