



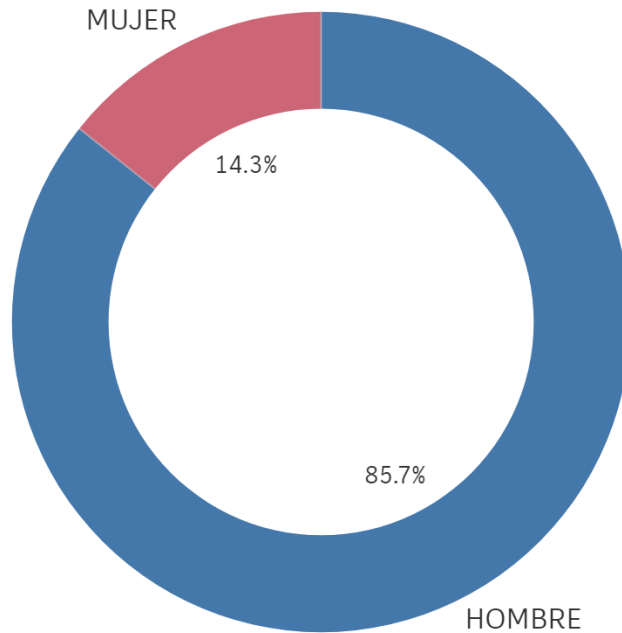
OFICINA para la CALIDAD  
Vicerrectorado de Calidad  
UNIVERSIDAD COMPLUTENSE DE MADRID

CURSO: 2023-24

TITULACIÓN: MASTER EN MATEMÁTICAS  
AVANZADAS

CENTRO: FACULTAD DE CIENCIAS  
MATEMÁTICAS

### Genero

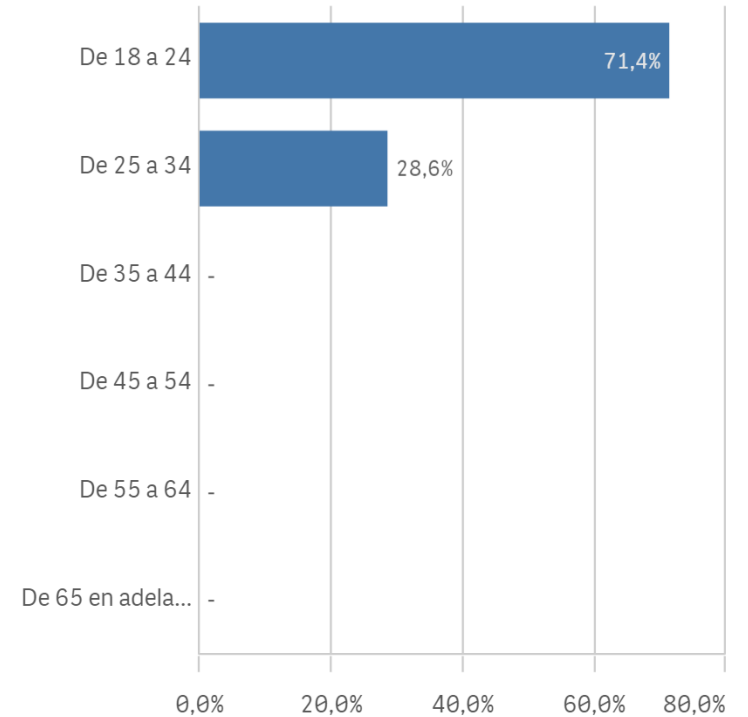


■ HOMBRE ■ MUJER

Población N	%_Participacion	Participación n
21	33,3%	7

### Edad (años)

(%) Porcentaje por franjas



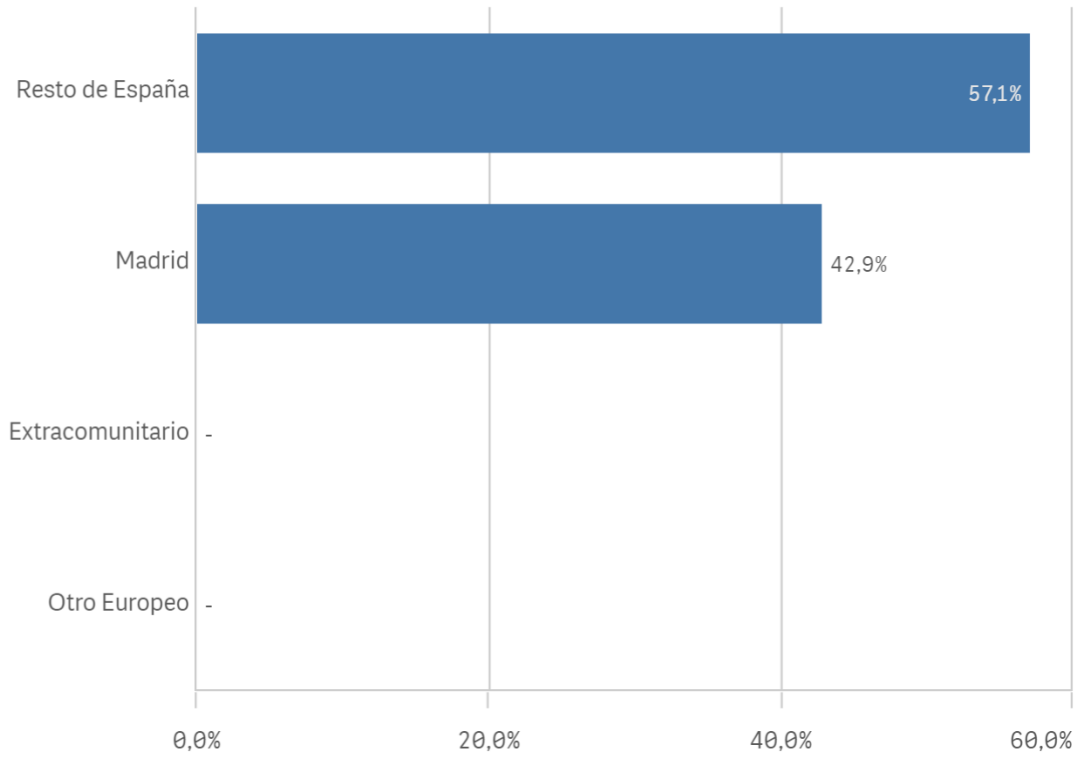
Edad media (años)

23,7

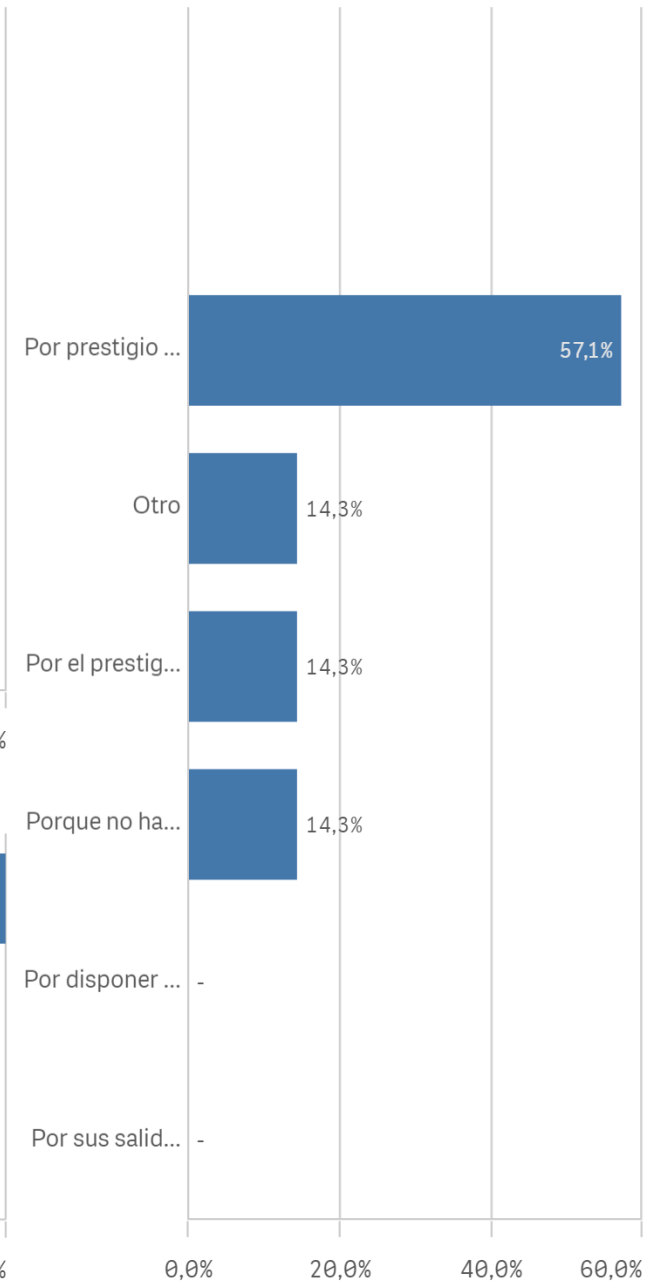
Desviación Típica

1,0

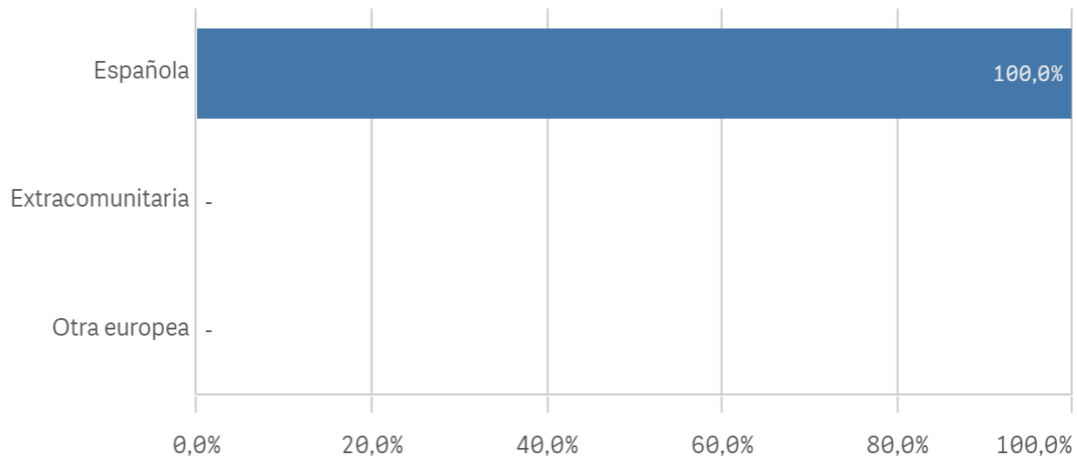
## Lugar de residencia



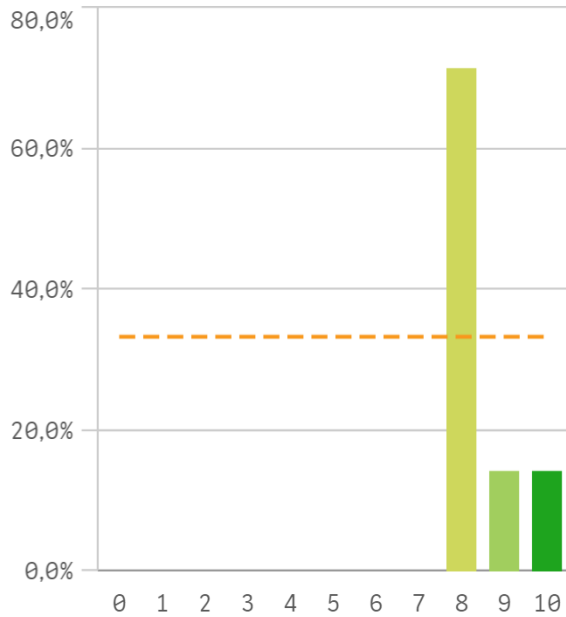
## Elegir UCM



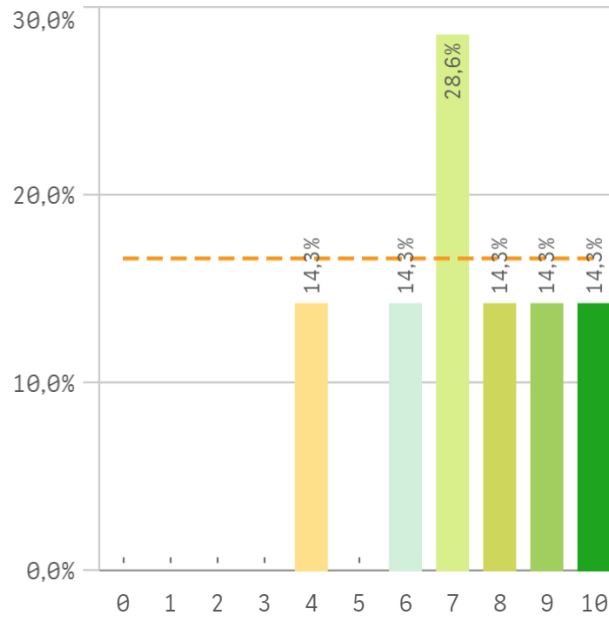
## Nacionalidad



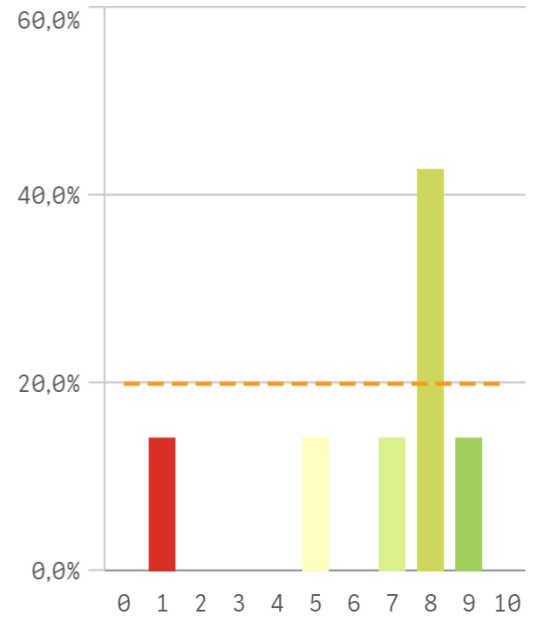
### Asumir responsabilidades



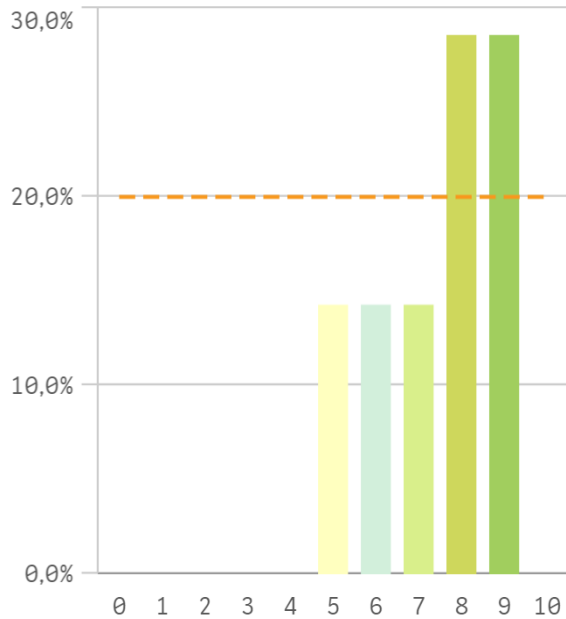
### Trabajar en equipo



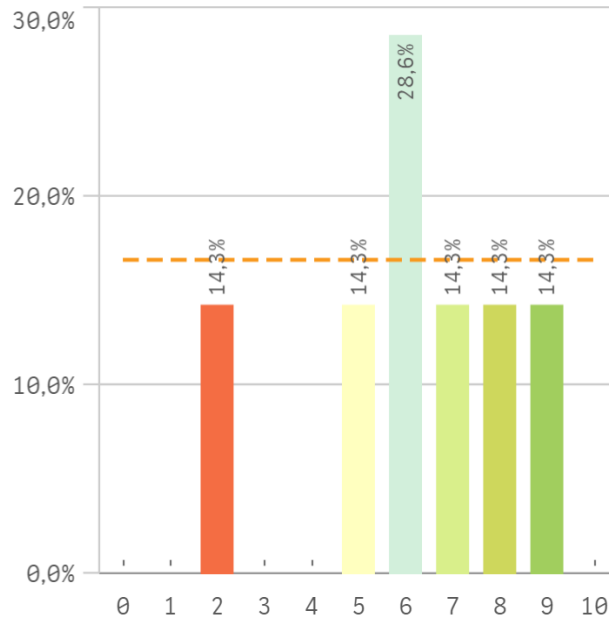
### Capacidad técnica para resoluci...



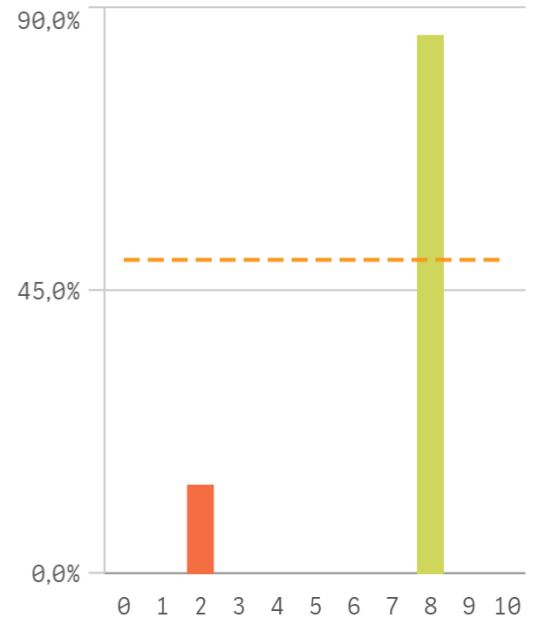
### Expresión y comunicación



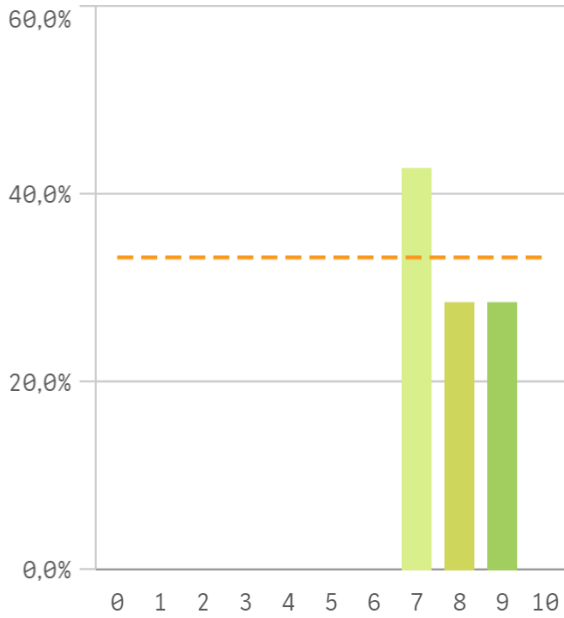
### Comunicación bilingüe



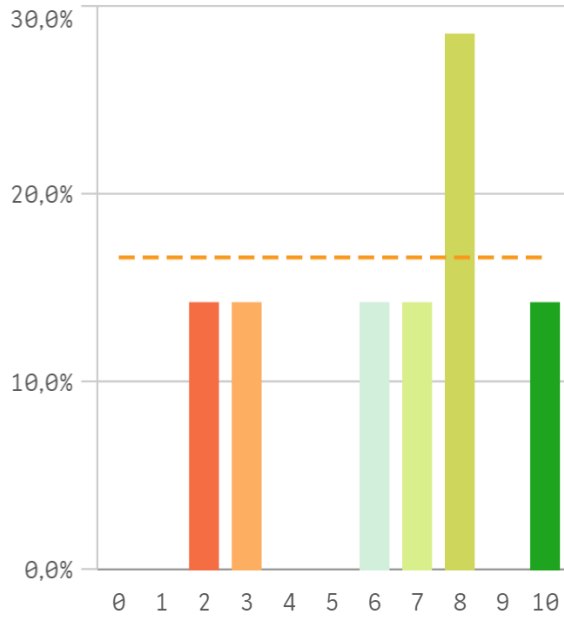
### Adaptar nueva situación



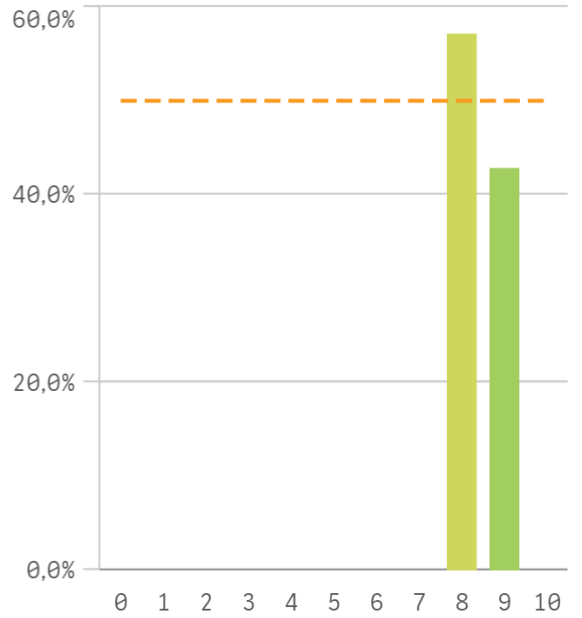
### Manejar dificultades



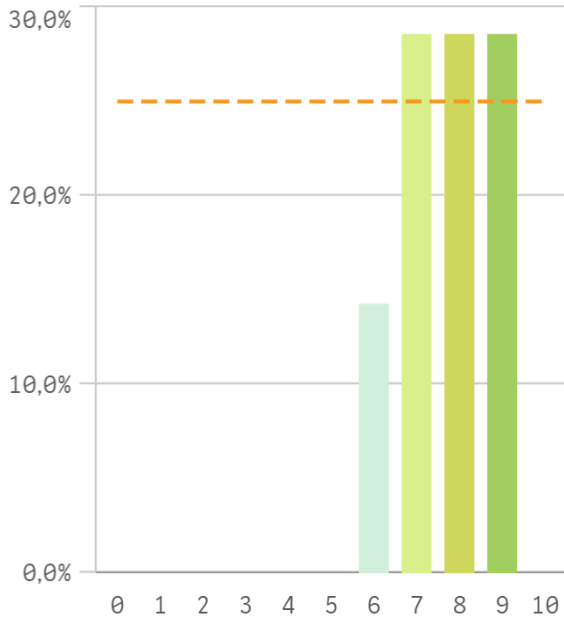
### Competencias desarrolladas por la ti...



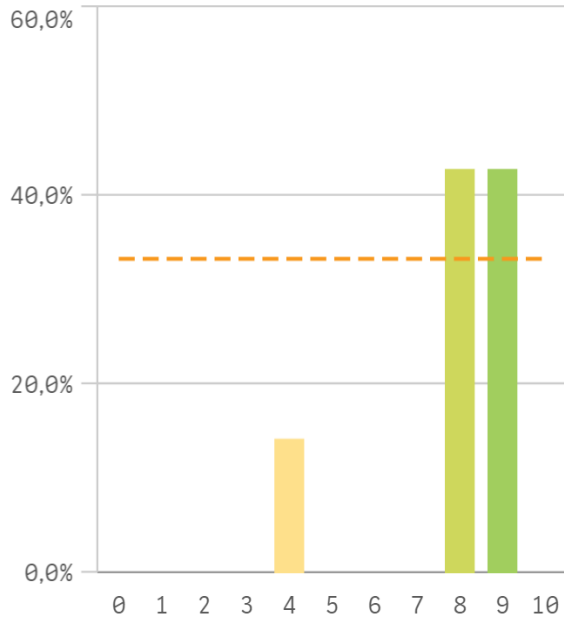
### Analizar



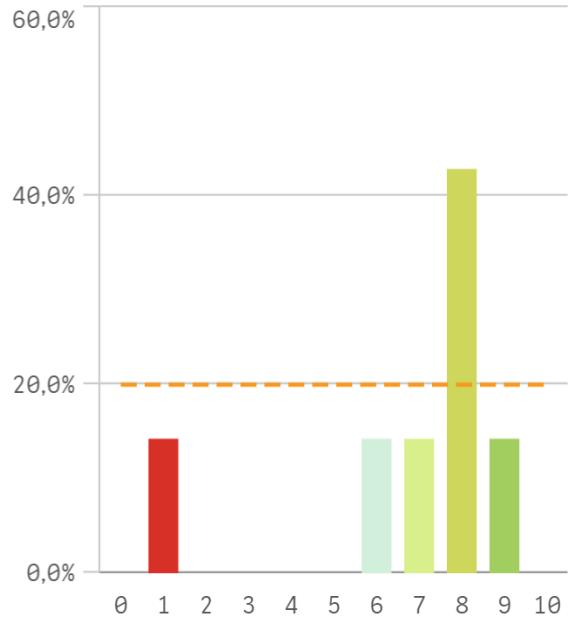
### Organizar



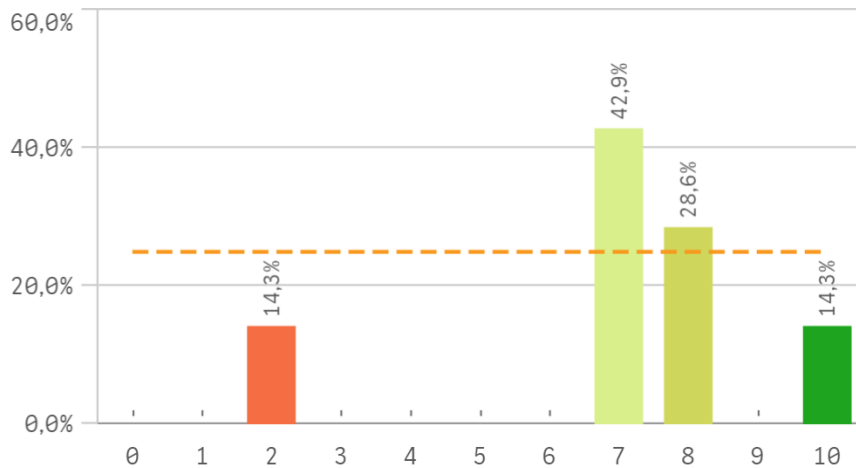
### Aprendizaje



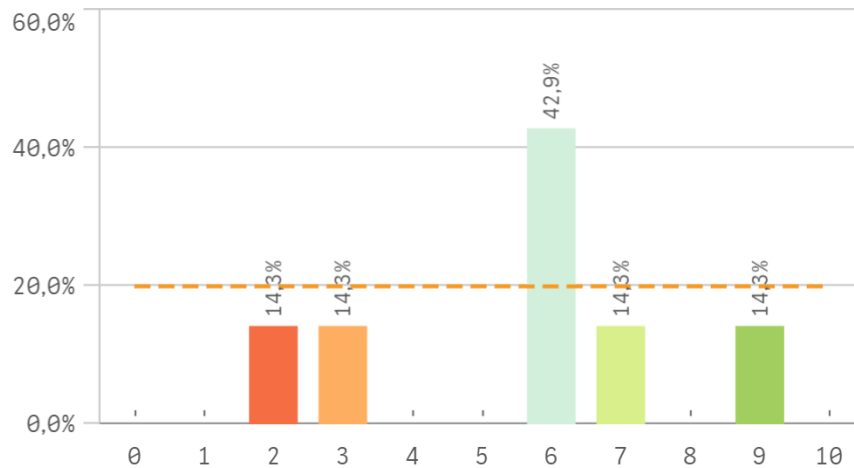
### Liderazgo



## Criticas

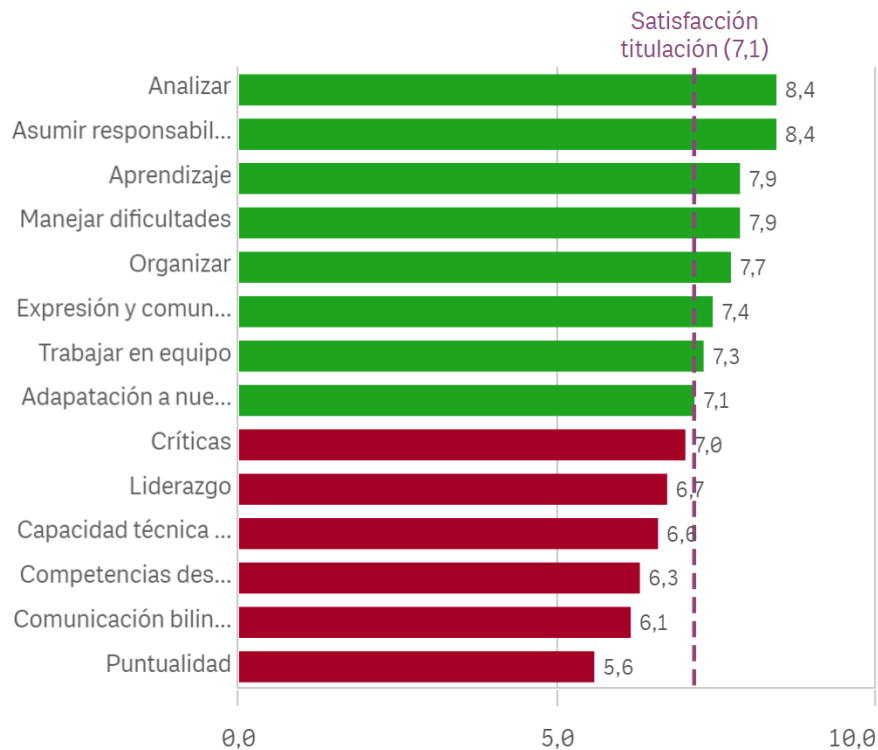


## Puntualidad

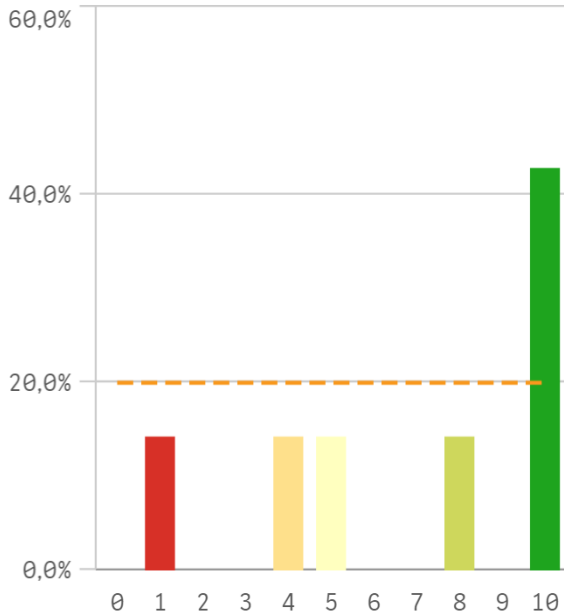


Competencias adquiridas	Me...	De... típ...	Me...
Analizar	8,4	0,5	8,0
Asumir responsabilidades	8,4	0,8	8,0
Aprendizaje	7,9	1,8	8,0
Manejar dificultades	7,9	0,9	8,0
Organizar	7,7	1,1	8,0
Expresión y comunicación	7,4	1,5	8,0
Trabajar en equipo	7,3	2,0	7,0
Adaptación a nuevas situaciones	7,1	2,3	8,0
Criticas	7,0	2,4	7,0
Liderazgo	6,7	2,7	8,0

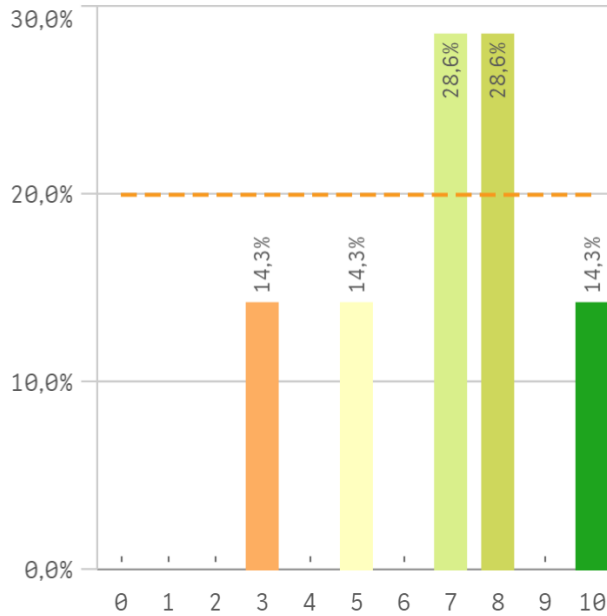
## Fortalezas y debilidades



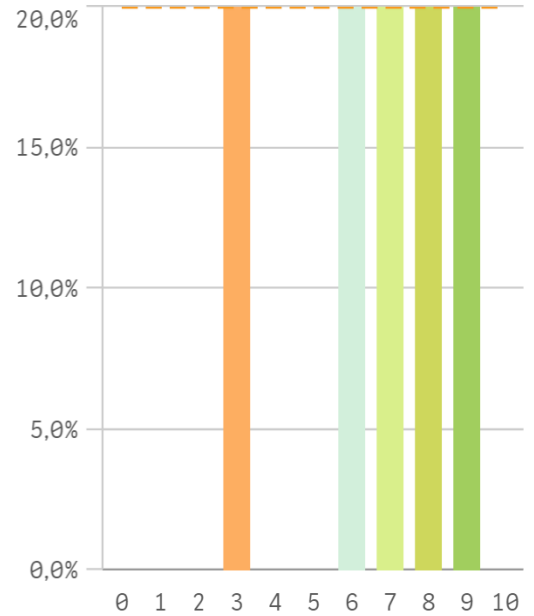
### Objetivos claros



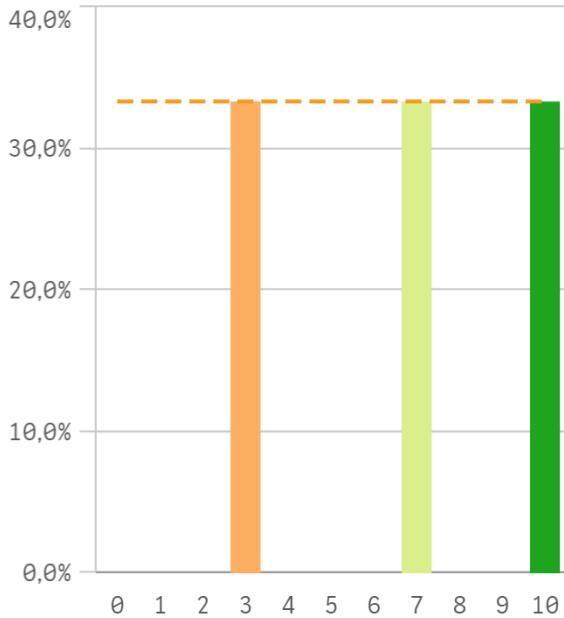
### Plan de estudios adecuado



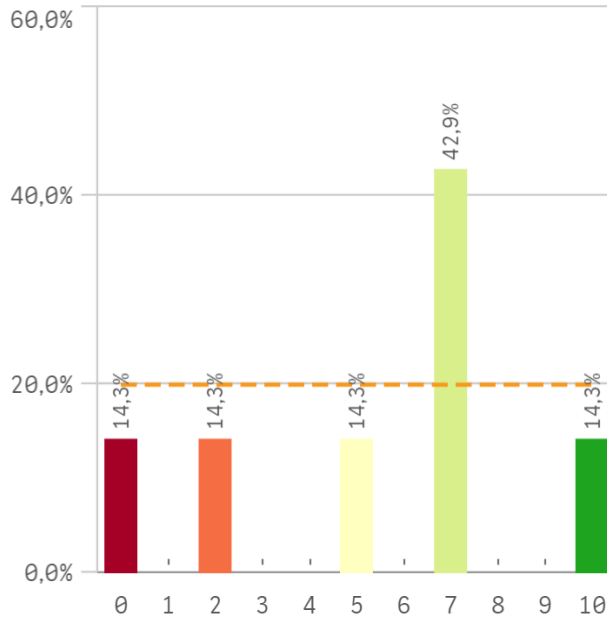
### Integración de teoría/práctica



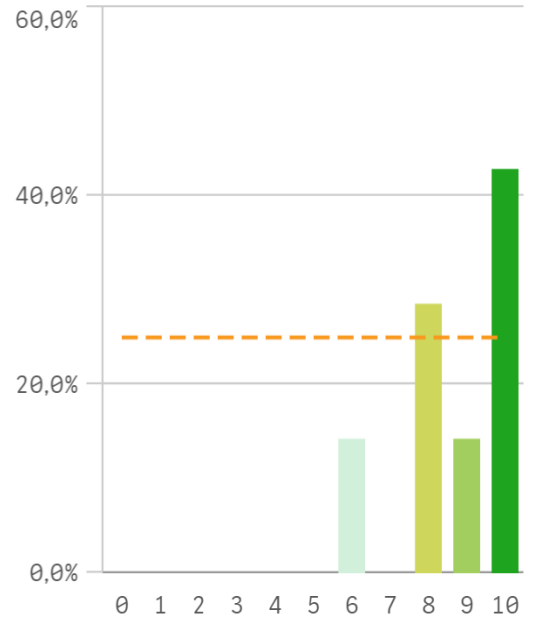
### Relación calidad/precio



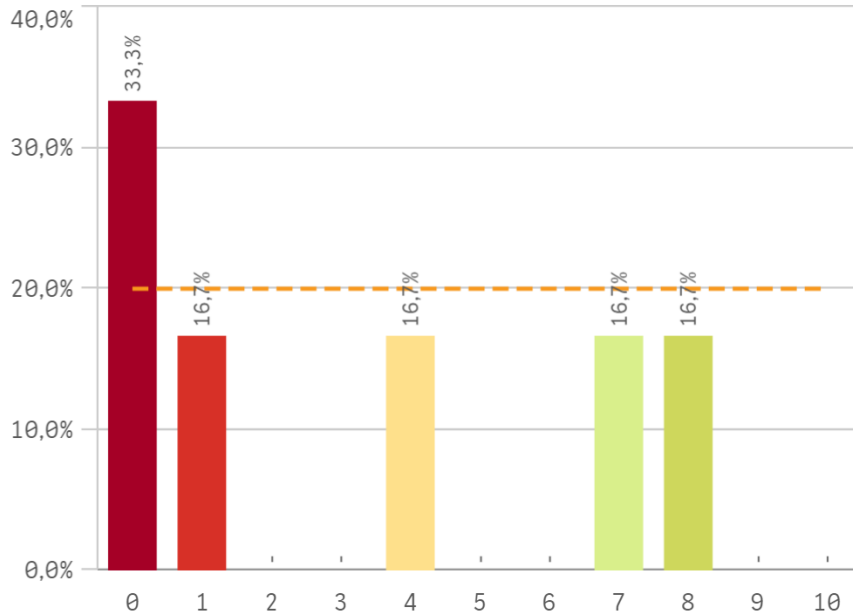
### Nivel de dificultad adecuado



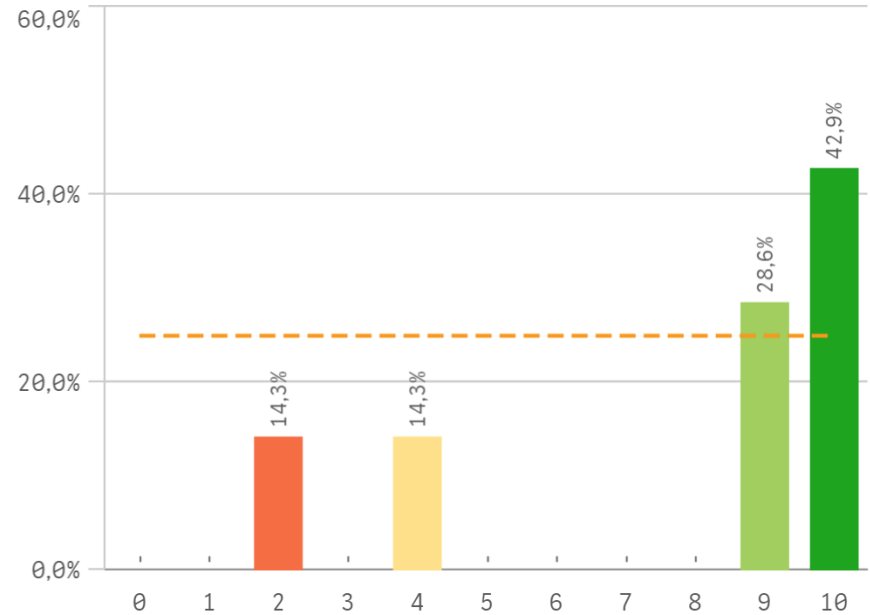
### Número de alumnos por aula



## Orientación Internacional

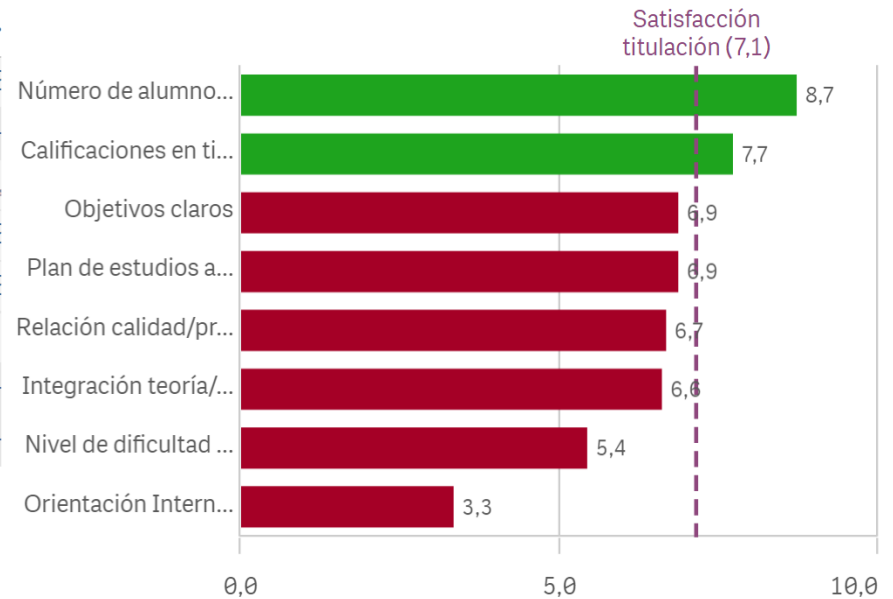


## Calificaciones en tiempo adecuado

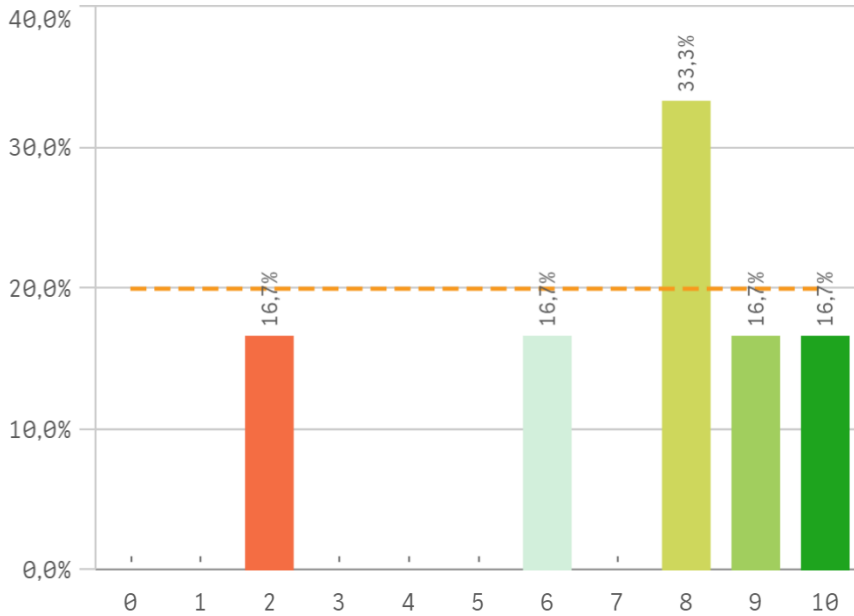


Titulación	Me...	De... típ...	Me...	M.
Calificaciones en tiempo adecuado	7,7	3,3	9,0	16
Integración teoría/práctica	6,6	2,3	7,0	16
Nivel de dificultad adecuado	5,4	3,4	7,0	7
Número de alumnos por aula	8,7	1,5	9,0	16
Objetivos claros	6,9	3,6	8,0	16
Orientación Internacional	3,3	3,6	2,5	0
Plan de estudios adecuado	6,9	2,3	7,0	16
Relación calidad/precio	6,7	3,5	7,0	16

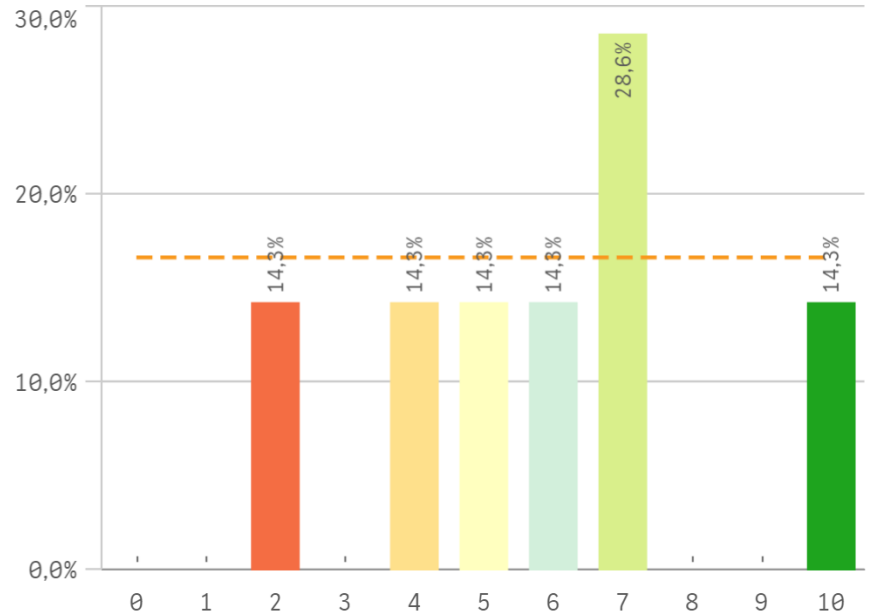
## Fortalezas y debilidades



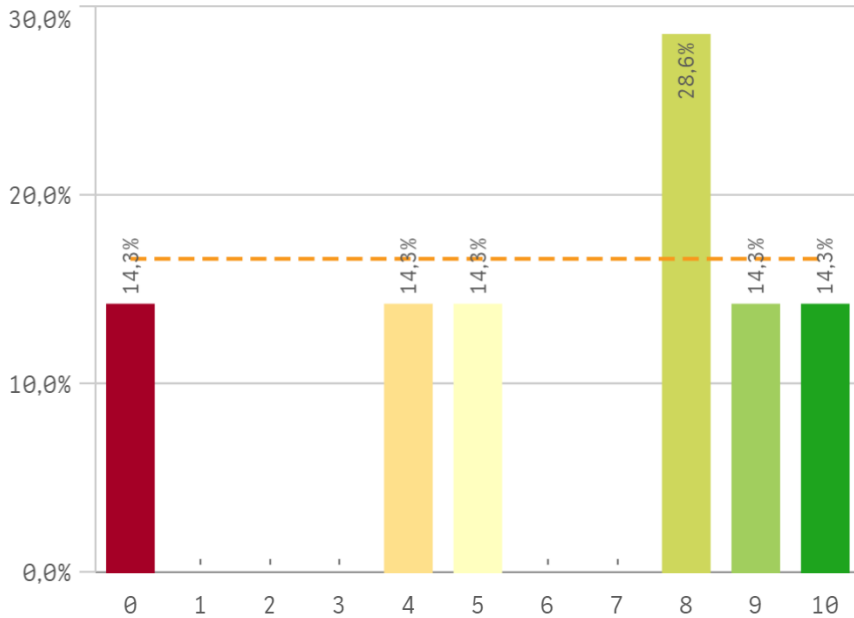
## Objetivos



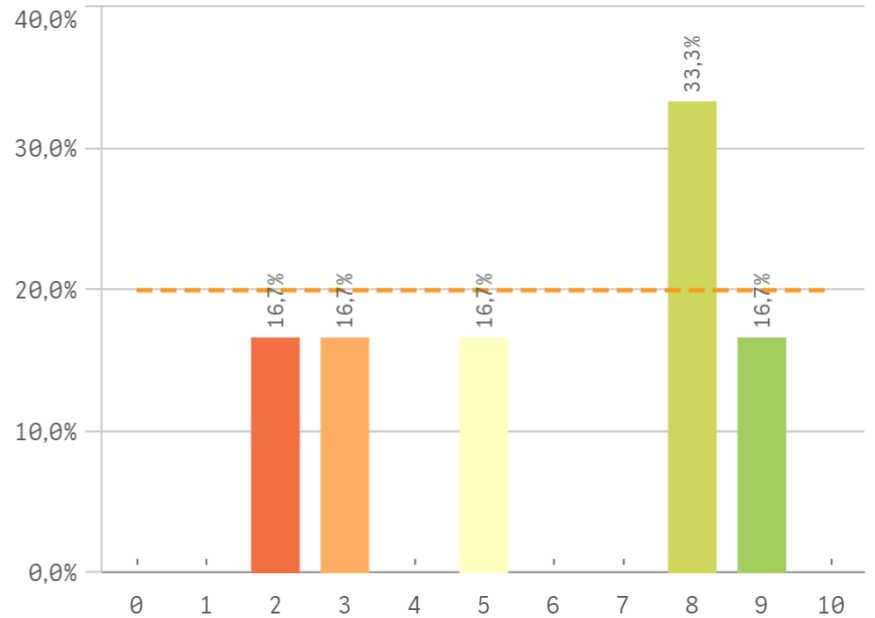
## Innovacion



## Organizacion

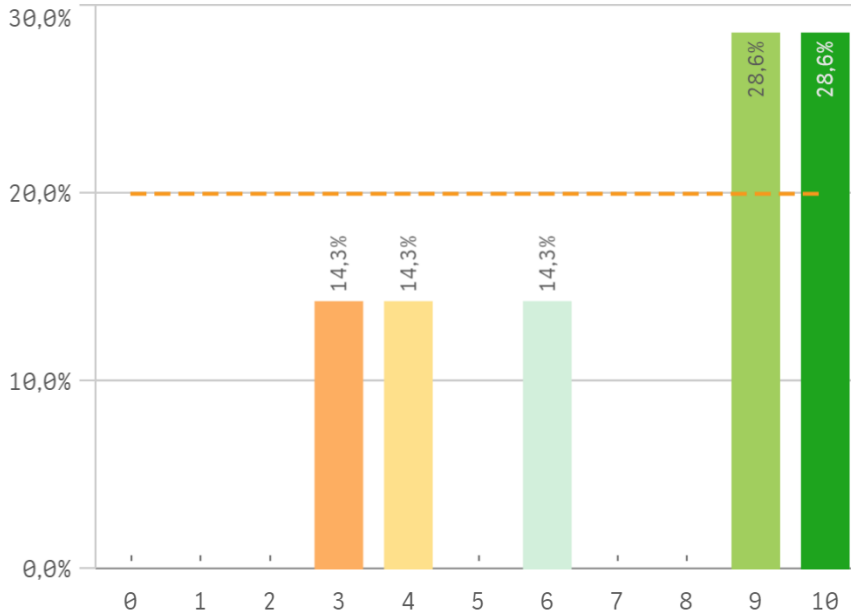


## Practicas

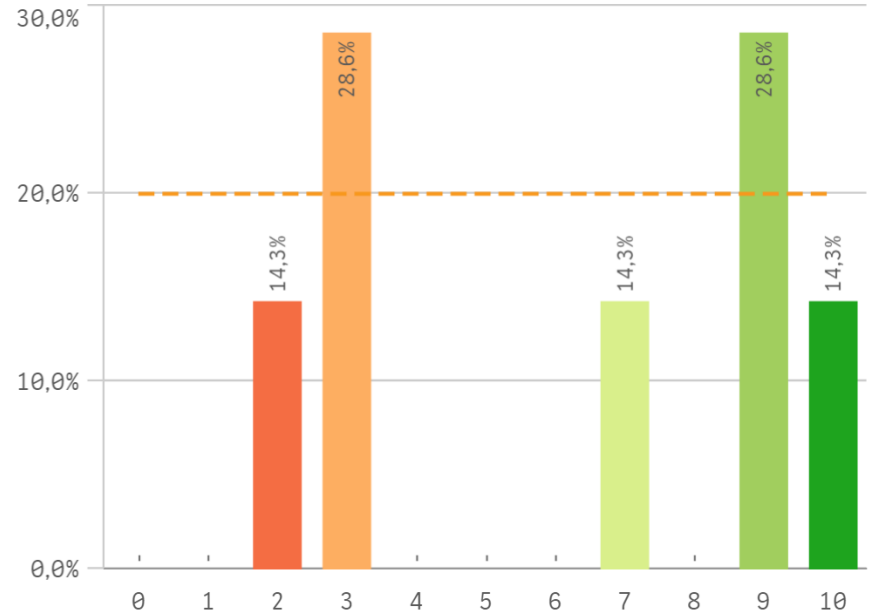




## Trabajo no presencial

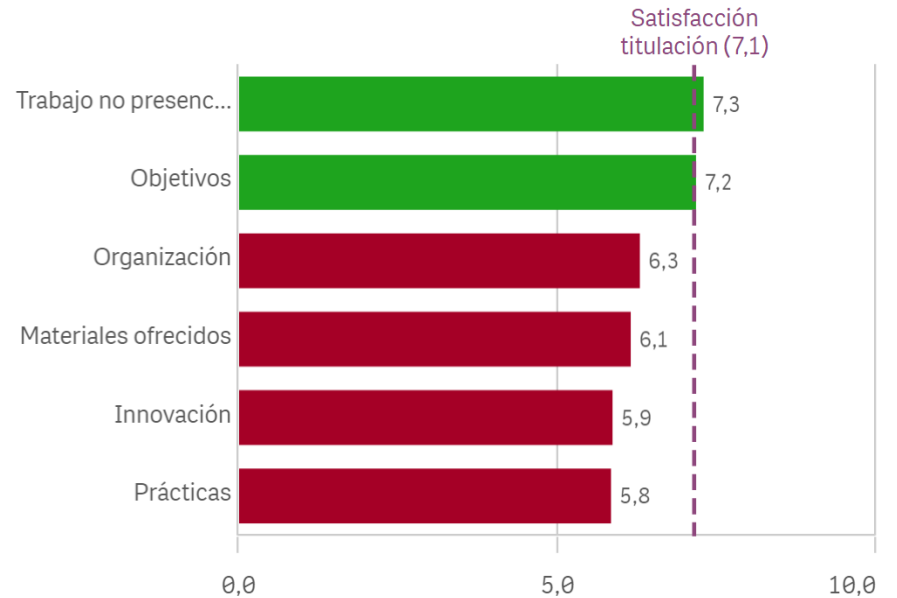


## Materiales ofrecidos

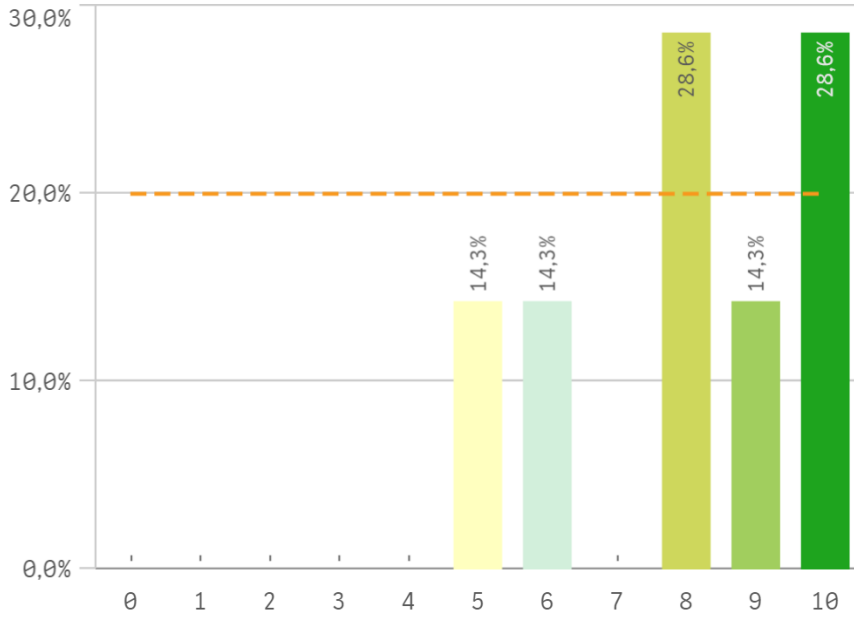


Asignaturas	Me...	Desv. típica	Me...	M...
Innovación	5,9	2,5	6,0	7,0
Materiales ofrecidos	6,1	3,4	7,0	-
Objetivos	7,2	2,9	8,0	8,0
Organización	6,3	3,5	8,0	8,0
Prácticas	5,8	2,9	6,5	8,0
Trabajo no presencial	7,3	2,9	9,0	-

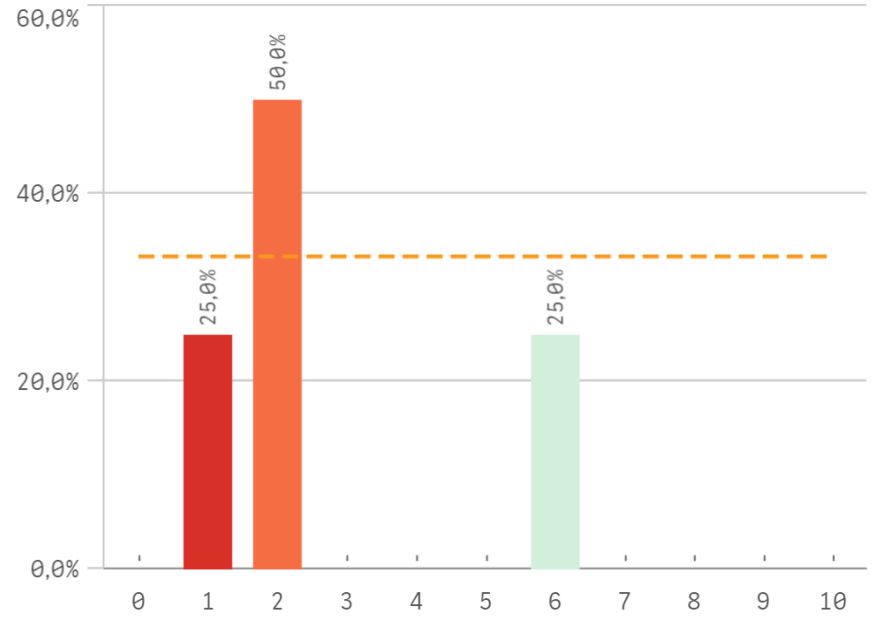
## Fortalezas y debilidades



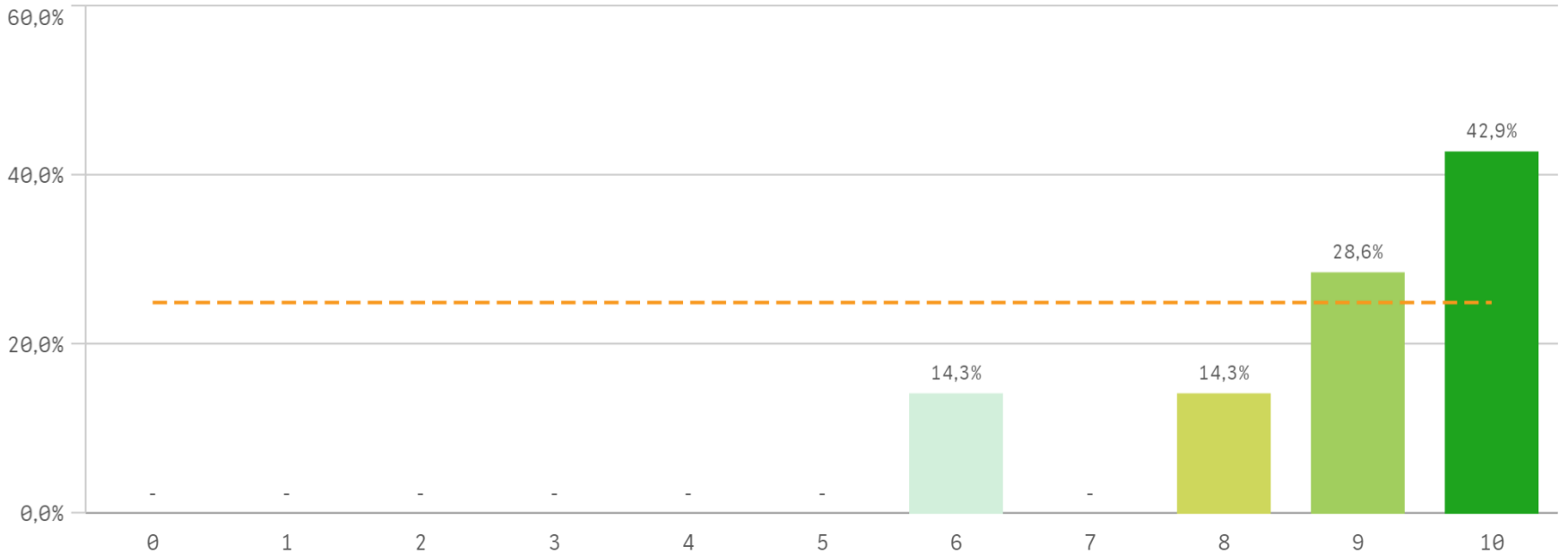
### Competencias relacionadas



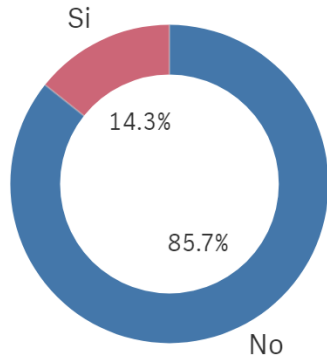
### Acceso al mundo laboral



### Acceso al mundo de la investigación



## Estancia en el extranjero



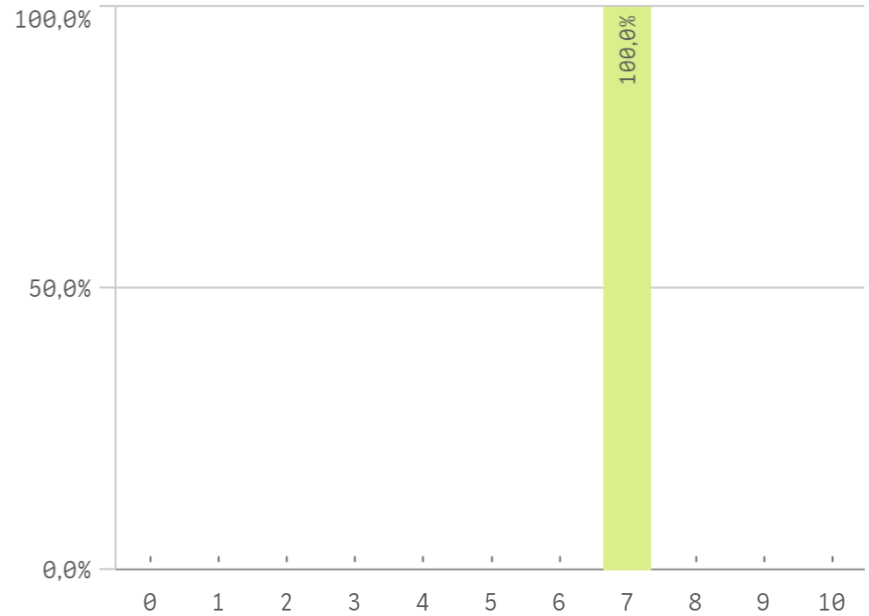
■ No ■ Si

Si  
**1**

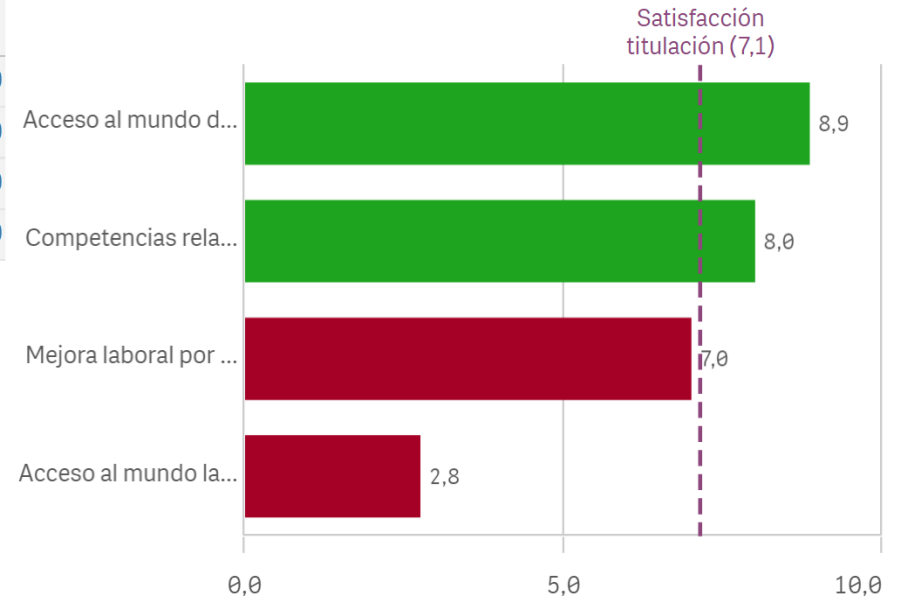
No  
**6**

Formación y estancia en el extranjero	Me...	De... típ...	Me...
Acceso al mundo de la investigación	8,9	1,5	9,0
Acceso al mundo laboral	2,8	2,2	2,0
Competencias relacionadas	8,0	1,9	8,0
Mejora laboral por estancia en el extranjero	7,0	-	7,0

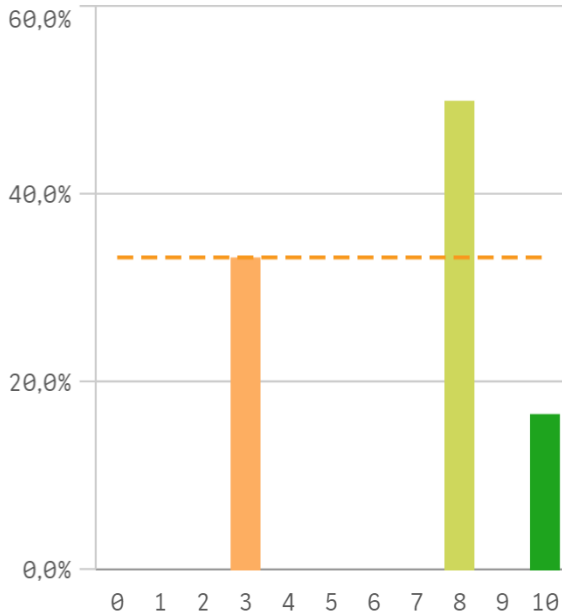
## Mejora en la inserción laboral por estancia en el extranjero



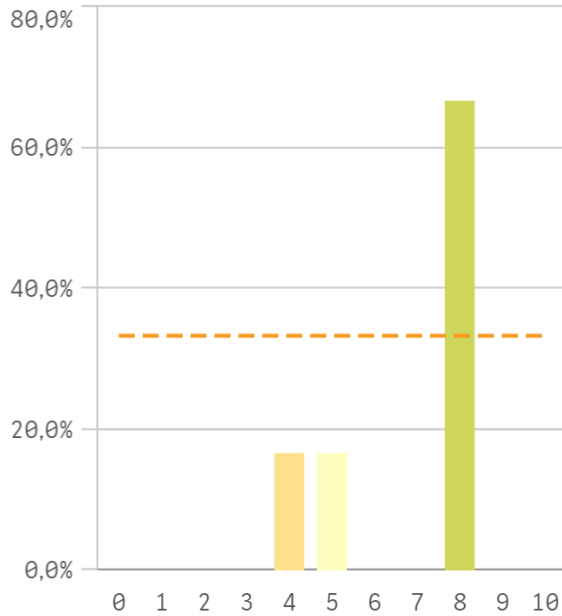
## Fortalezas y debilidades



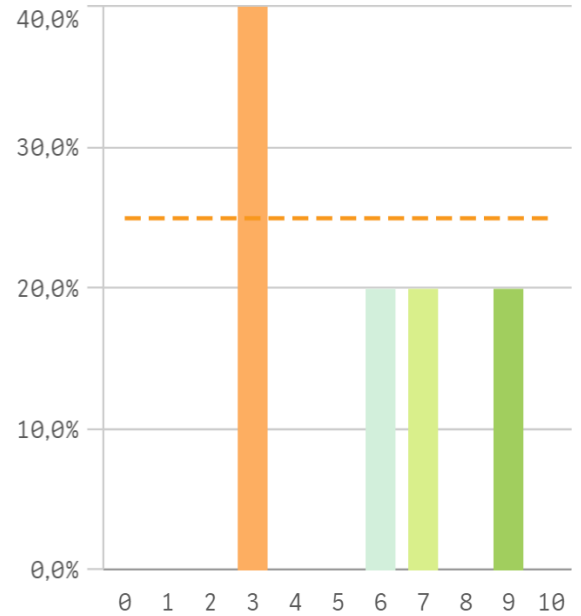
### Recursos y medios



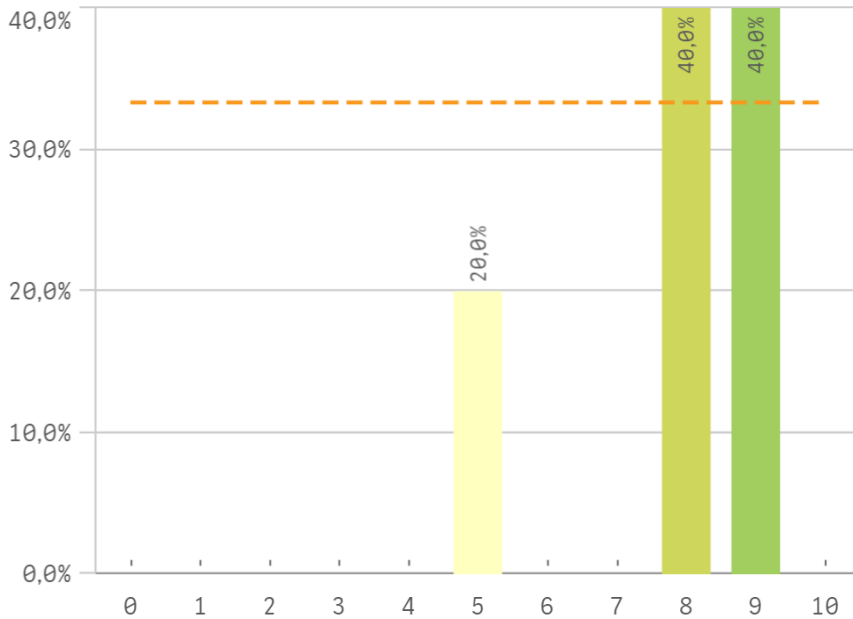
### Actividades complementarias



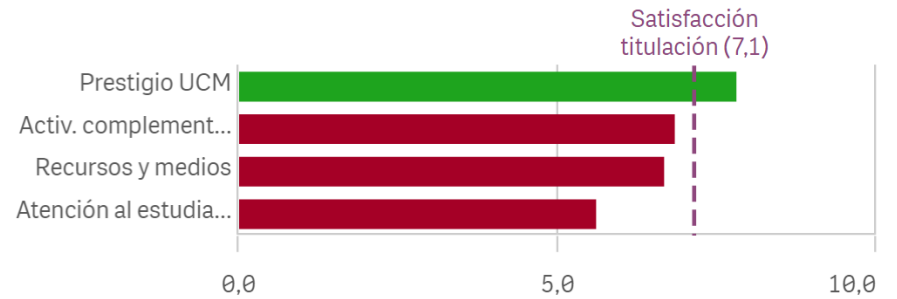
### Atención al estudiante



### Prestigio UCM



### Fortalezas y debilidades



UCM	Q	Me...	Desv. típica	Me...	M...
Prestigio UCM		7,8	1,6	8,0	-
Activ. complementarias		6,8	1,8	8,0	8,0
Recursos y medios		6,7	2,9	8,0	8,0

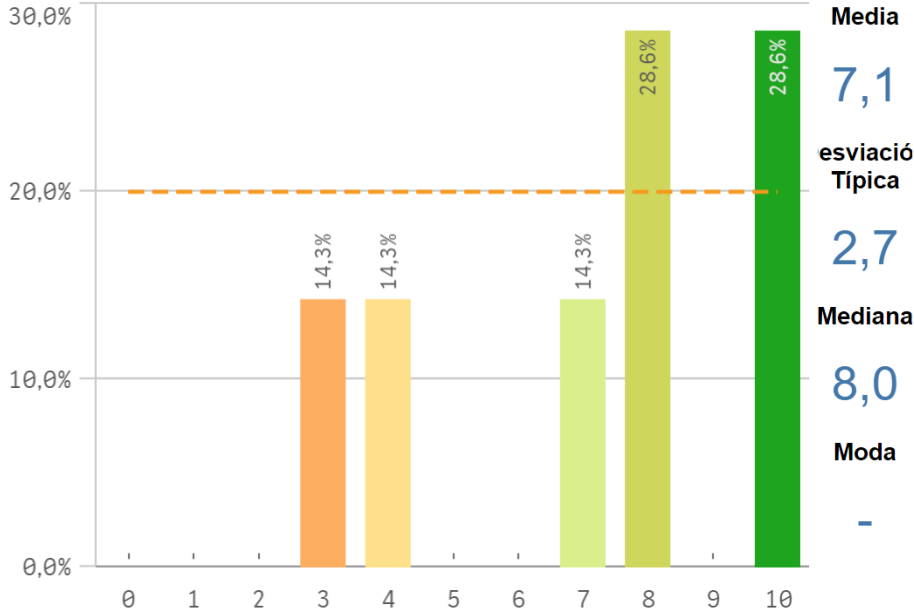
Centro



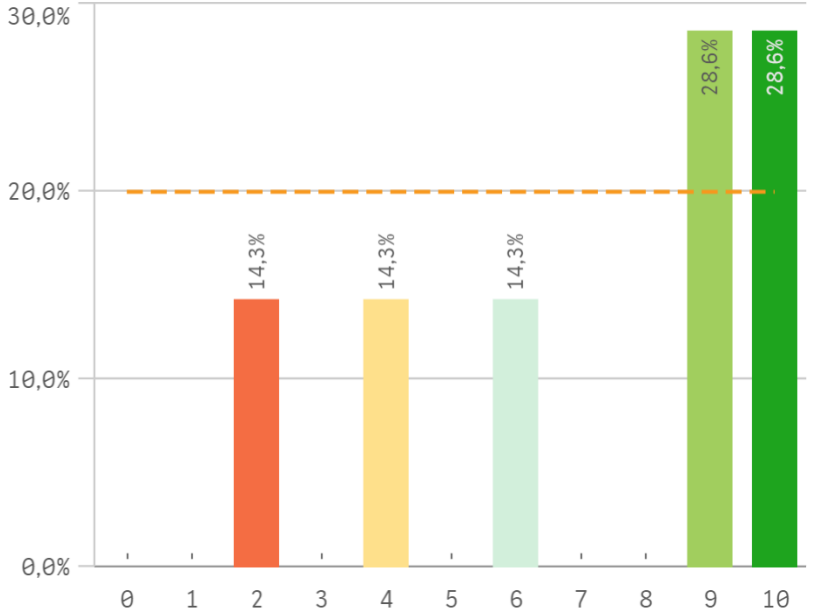
Mejora profesional



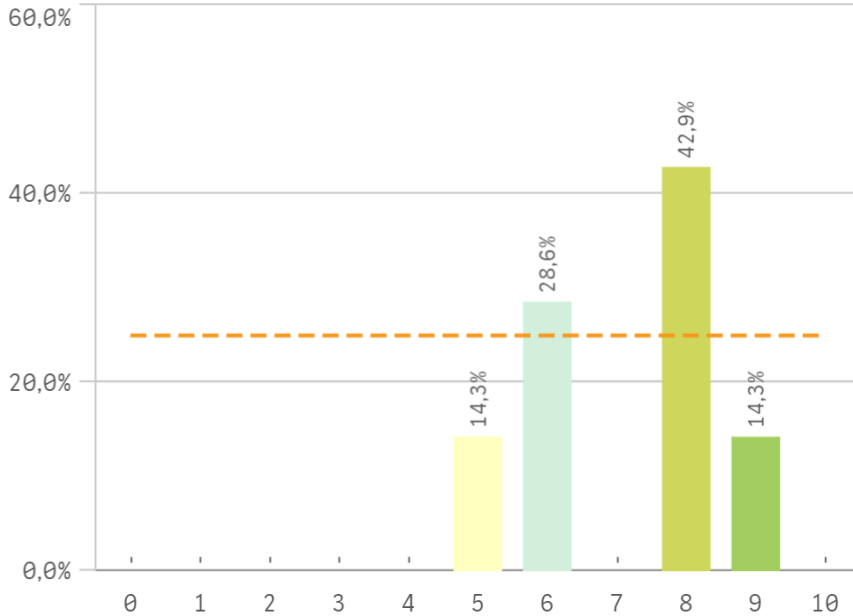
### Satisfacción de la titulación



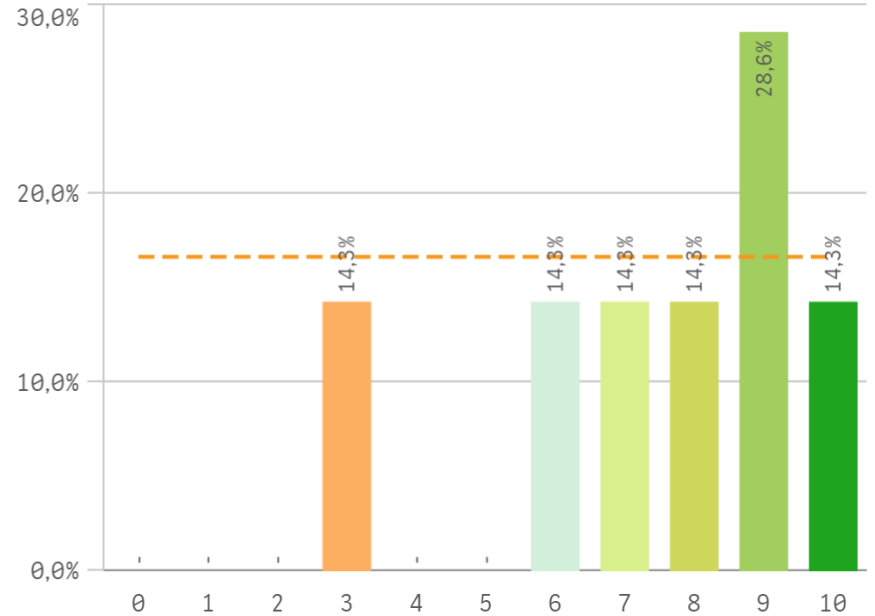
### Expectativas titulación



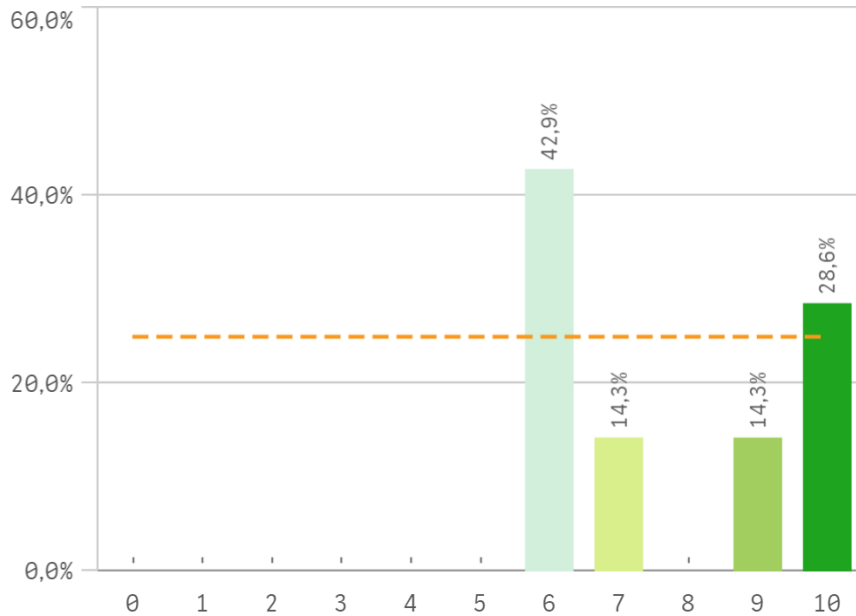
### Satisfacción UCM



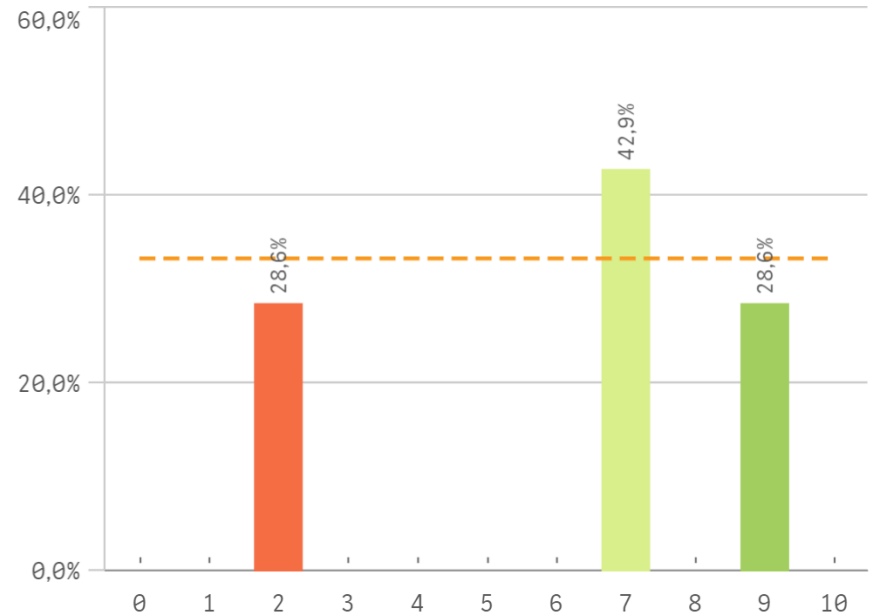
### Satisfacción de la formación



## Satisfacción de las instalaciones de docencia

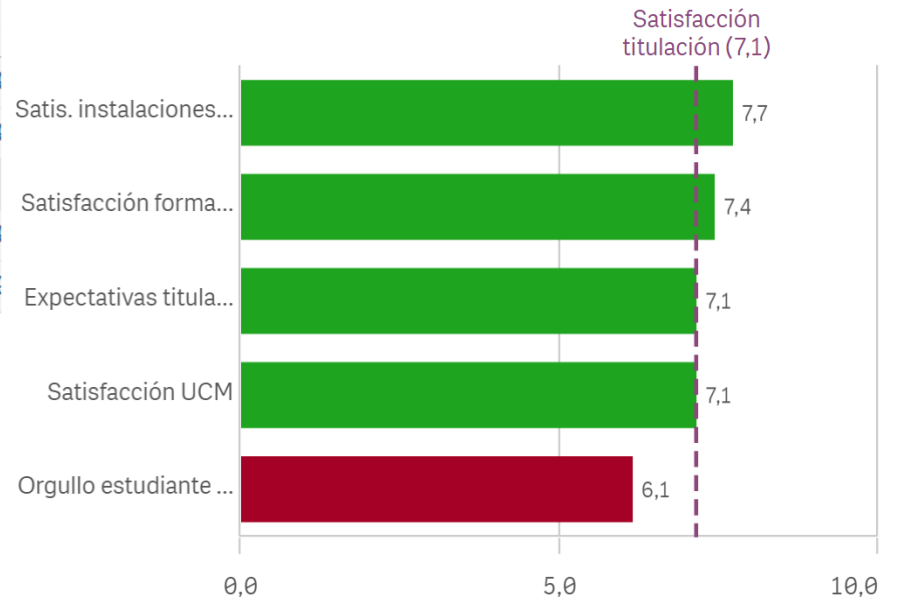


## Orgullo estudiante UCM

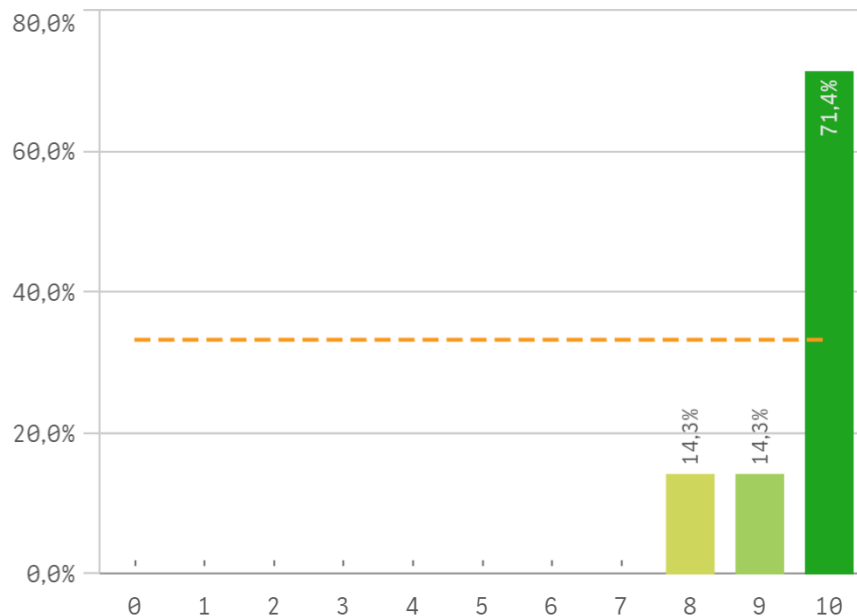


Satisfacción	Q	Me...	De... típ...	Me...	M...
Satis. instalaciones de docencia		7,7	1,9	7,0	6,0
Satisfacción formación		7,4	2,4	8,0	9,0
Expectativas titulación		7,1	3,2	9,0	-
Satisfacción UCM		7,1	1,5	8,0	8,0
Orgullo estudiante UCM		6,1	3,0	7,0	7,0

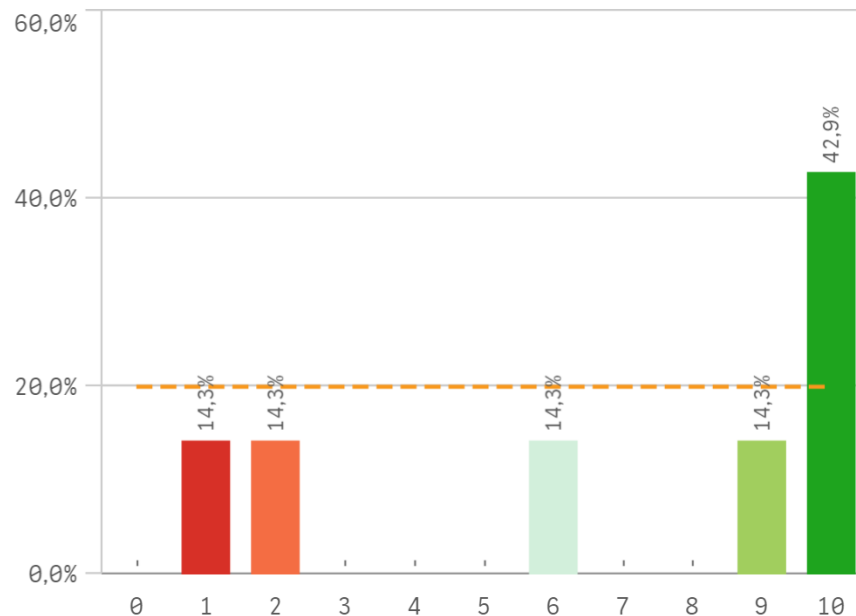
## Fortalezas y debilidades



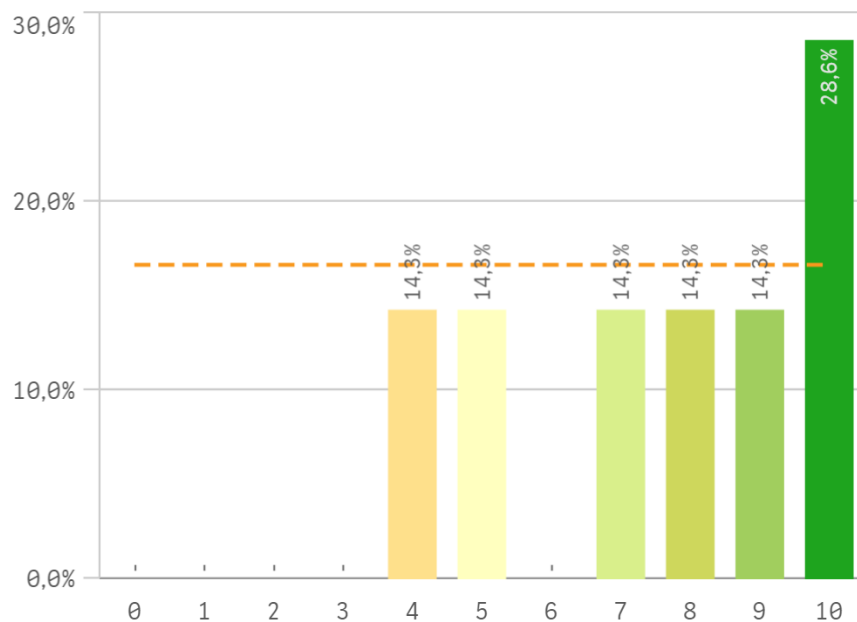
### Repetir estudios superiores (fidelidad)



### Repetir titulación (fidelidad)



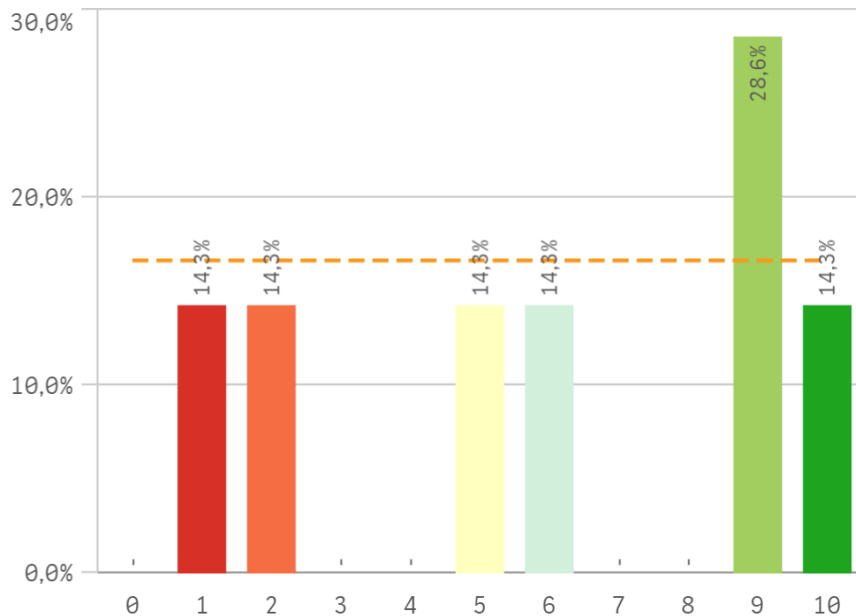
### Repetir en la UCM (fidelidad)



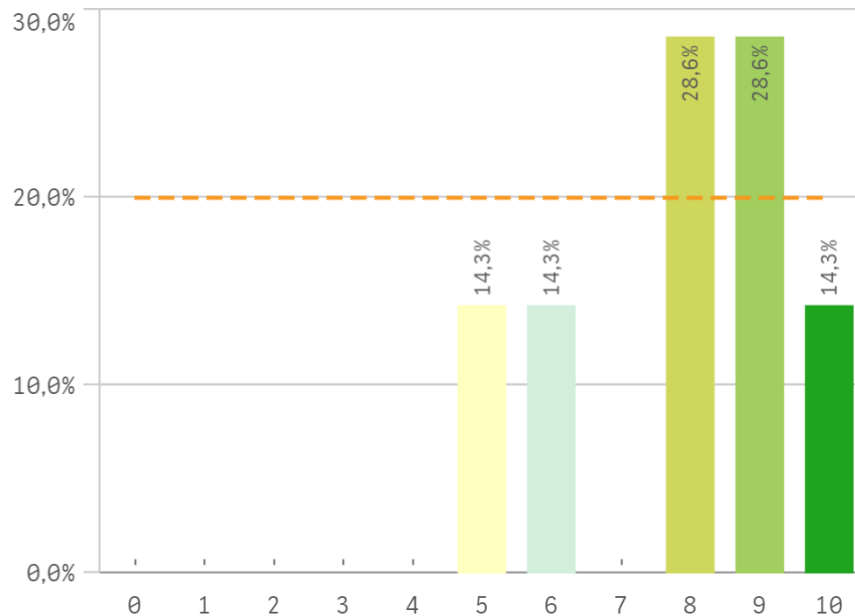
Compromiso	Q	Media	Desv. típica	Med...	Moda
Repetir estudios superiores		9,6	0,8	10,0	10,0
Recomendar la UCM		7,9	1,8	8,0	-
Repetir en la UCM		7,6	2,4	8,0	10,0
Repetir titulación		6,9	3,9	9,0	10,0
Seguir en la UCM		6,7	2,6	5,0	5,0
Recomendar titulación		6,0	3,6	6,0	9,0
Seguir en la misma titulación		5,7	4,4	5,5	-



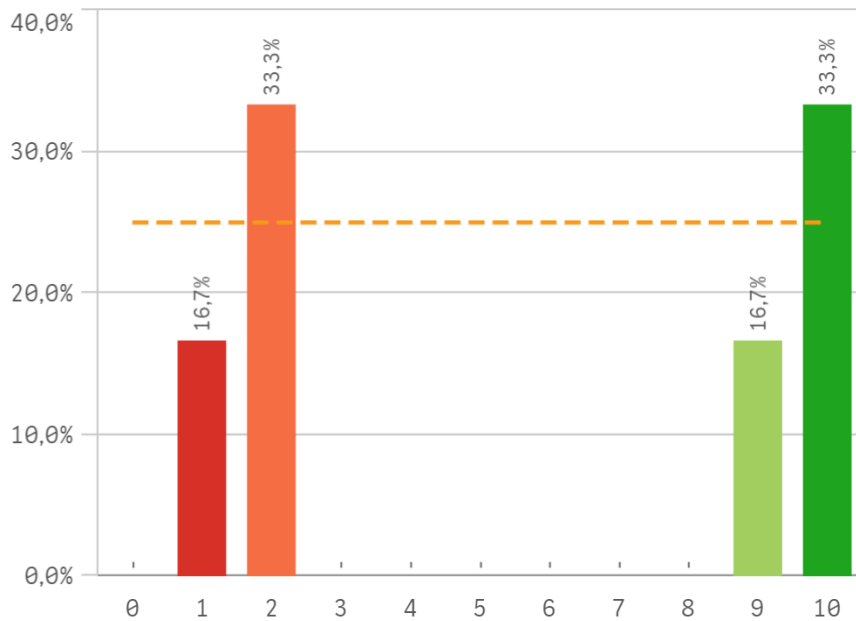
### Recomendar titulación (prescripción)



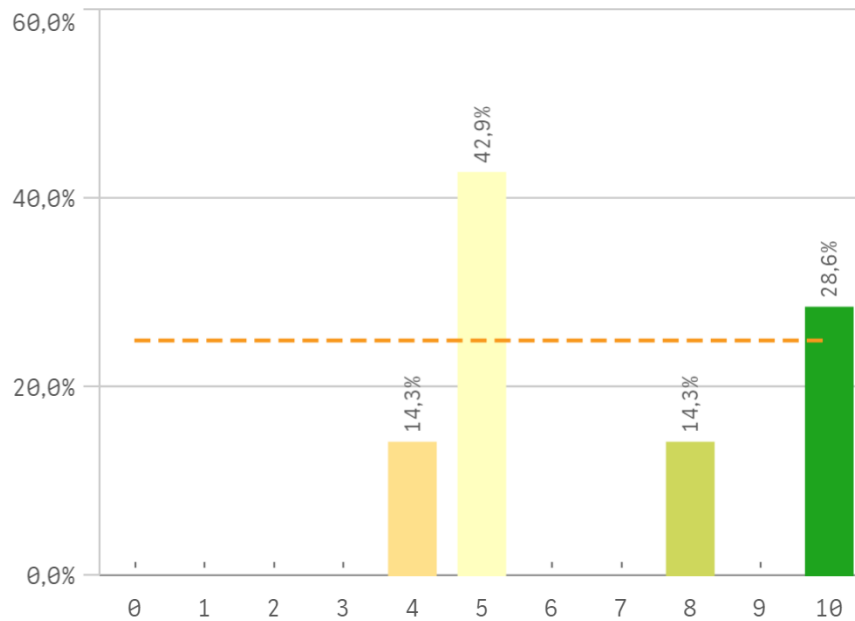
### Recomendar la UCM (prescripción)



### Seguir en la misma titulación (vinculación)

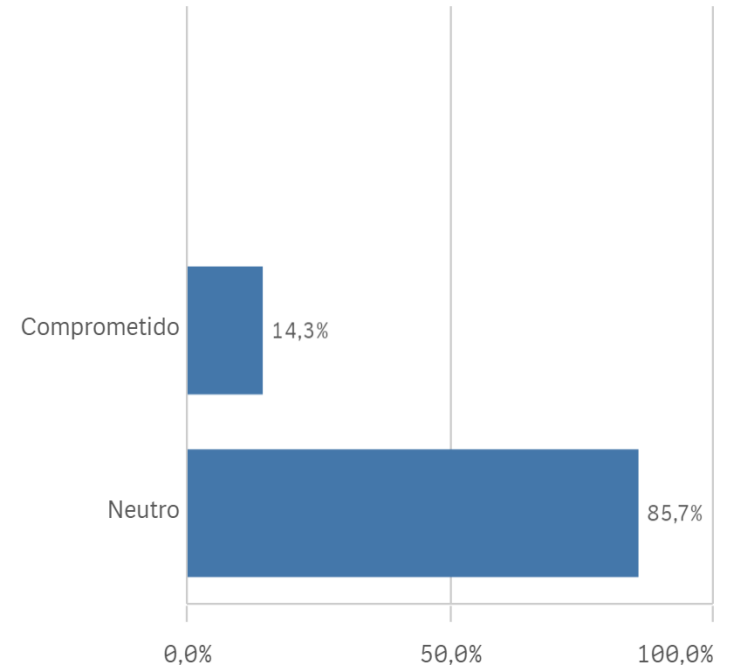
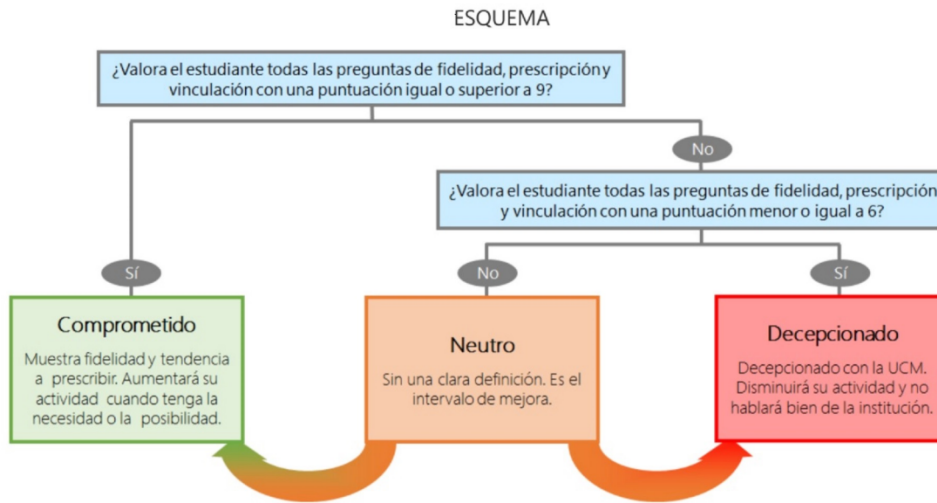


### Seguir en la UCM (vinculación)



## Construcción y significado del valor "compromiso":

- \* Estudiante comprometido: valora con 9 o más puntos todas las preguntas de fidelidad, prescripción y vinculación.
- \* Estudiante neutro: la puntuación que otorga a todas las preguntas de fidelidad, prescripción y vinculación están entre 6 y 9.
- \* Estudiante decepcionado: valora con 6 o menos puntos todas las preguntas de fidelidad, prescripción y vinculación.



## s de

TITULACIÓN: MASTER EN MATEMÁTICAS AVANZADAS

## Competencias

Competencias adquiridas	Media	Titulación	Media	Asignaturas	Media	UCM	Media
Analizar	8,4	Calificaciones en tiempo adecuado	7,7	Innovación	5,9	Prestigio UCM	7,9
Asumir responsabilidades	8,4			Materiales ofrecidos	6,0	Activ. complementarias	6,9
Aprendizaje	7,9	Integración teoría/práctica	6,6	Objetivos	6,0	Recursos y medios	6,7
Manejar dificultades	7,9	Nivel de dificultad adecuado	5,4	Organización	6,0	Atención al estudiante	5,9
Organizar	7,7	Número de alumnos por aula	8,7	Prácticas	5,9		
Expresión y comunicación	7,4	Objetivos claros	6,9	Trabajo no presencial			
Trabajar en equipo	7,3	Orientación Internacional	3,3				
Adaptación a nuevas situaciones	7,1	Plan de estudios adecuado	6,9				
Críticas	7,0						
Liderazgo	6,7					Compromiso	Media
Capacidad técnica resolución de prob...	6,6			Satisfacción	Media	Repetir estudios superiores	9,0
Competencias desarrolladas en la titu...	6,3			Satis. instalaciones de docencia	7,9	Recomendar la UCM	7,9
Comunicación bilingüe	6,1	Formación y estancia en el extranjero	Media	Satisfacción formación	7,4	Repetir en la UCM	7,6
Puntualidad	5,6	Acceso al mundo de la investigación	8,9	Expectativas titulación	7,9	Repetir titulación	6,9
		Acceso al mundo laboral	2,8	Satisfacción UCM	7,9	Seguir en la UCM	6,7
		Competencias relacionadas	8,0	Orgullo estudiante UCM	6,0	Recomendar titulación	6,0
		Mejora laboral por estancia en el extranjero	7,0			Seguir en la misma titulación	5,7