



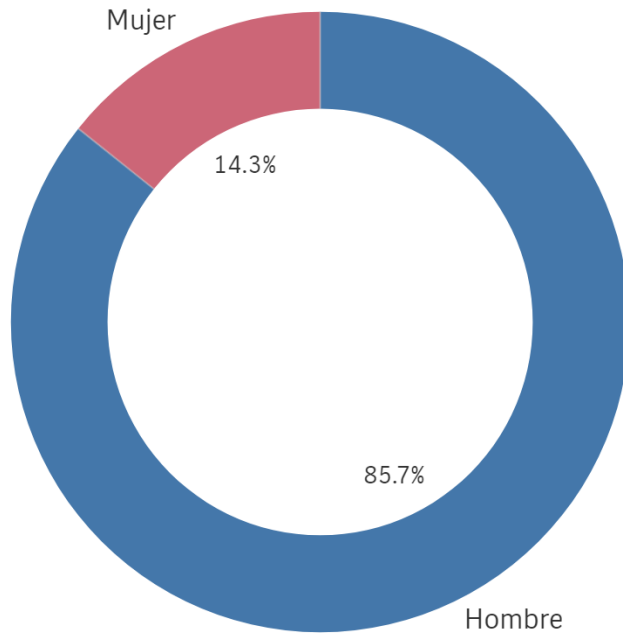
OFICINA para la CALIDAD
Vicerrectorado de Calidad
UNIVERSIDAD COMPLUTENSE DE MADRID

CURSO: 2023-24

TITULACIÓN: MASTER EN MATEMÁTICAS
AVANZADAS

FACULTAD DE CIENCIAS MATEMÁTICAS

Genero



■ Hombre ■ Mujer

Población N %_Participacion Participación n

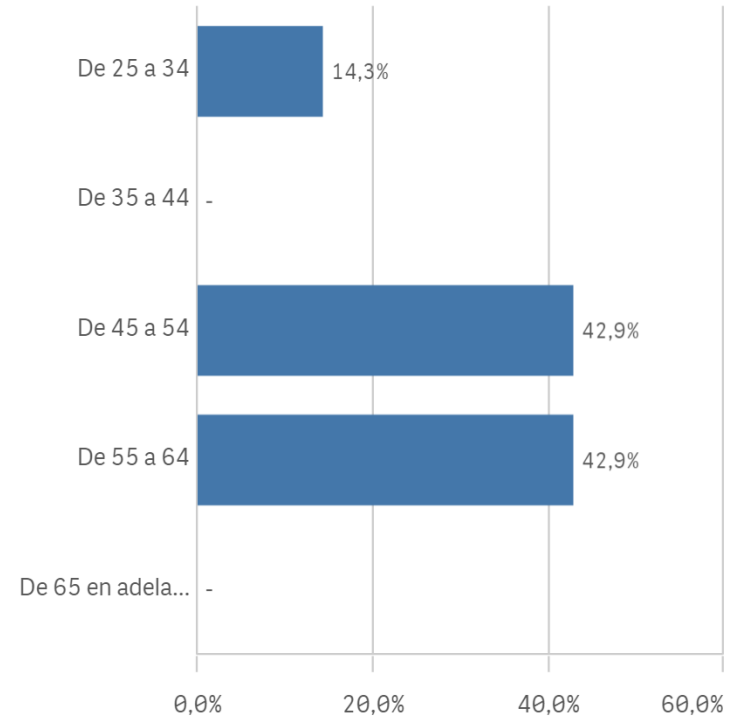
-

-

7

Edad (años)

(%) Porcentaje por franjas



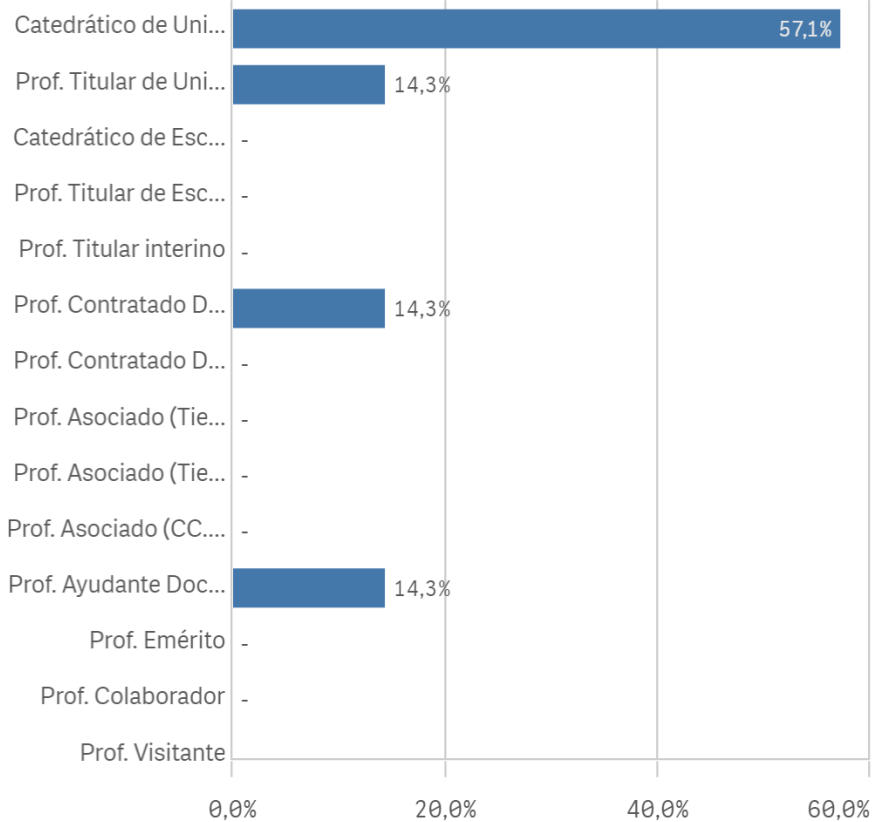
Edad media (años)

52,0

Des. Típica

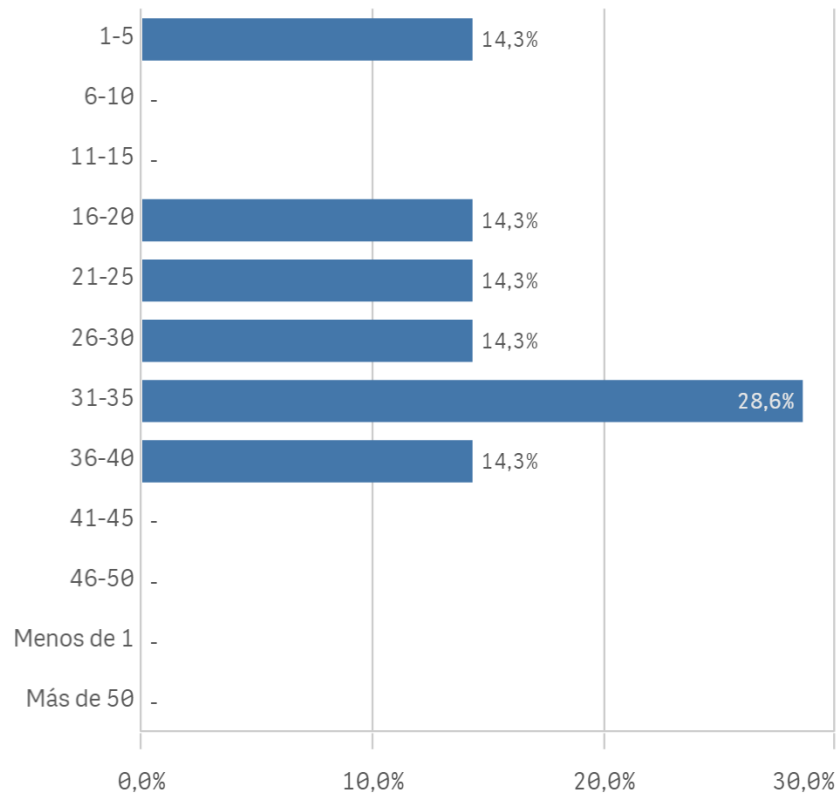
11,3

Distribución por categorías

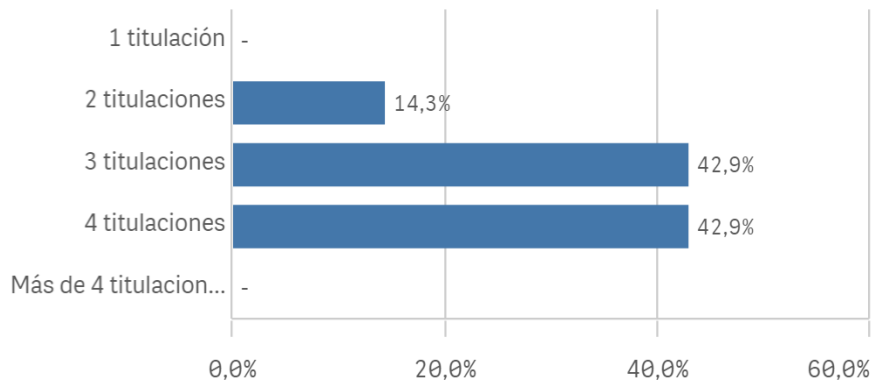


Experiencia laboral (años)

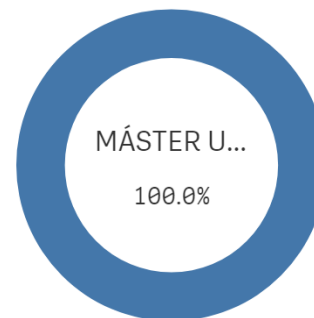
(%) Porcentaje por franjas



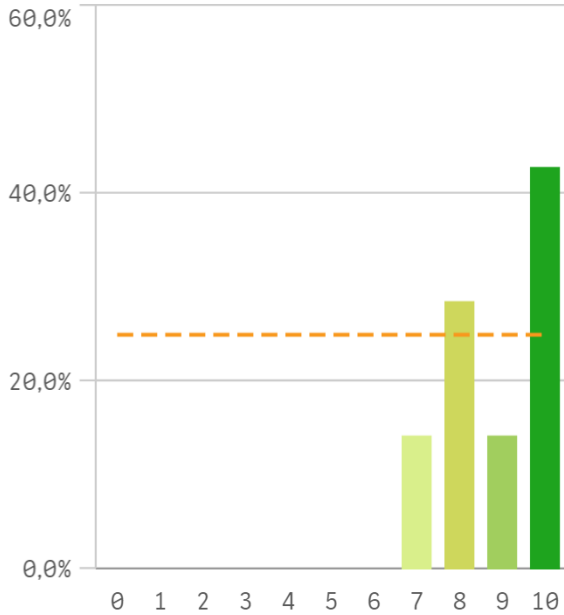
Distribución por Nº de Titulaciones



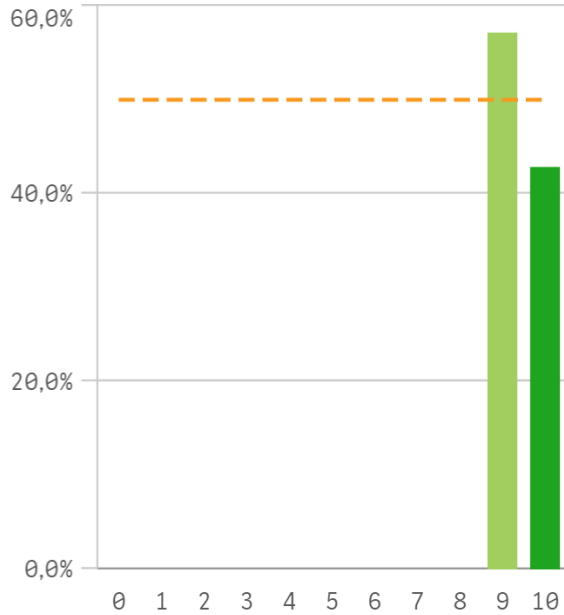
Tipo de titulación (%)



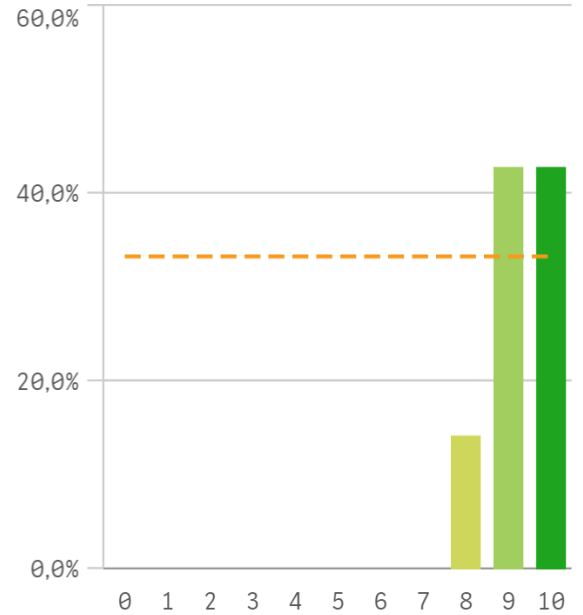
Plan de estudios



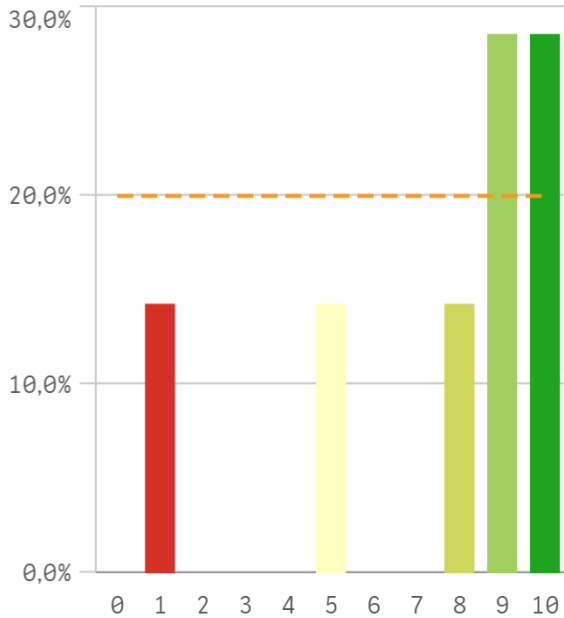
Objetivos claros



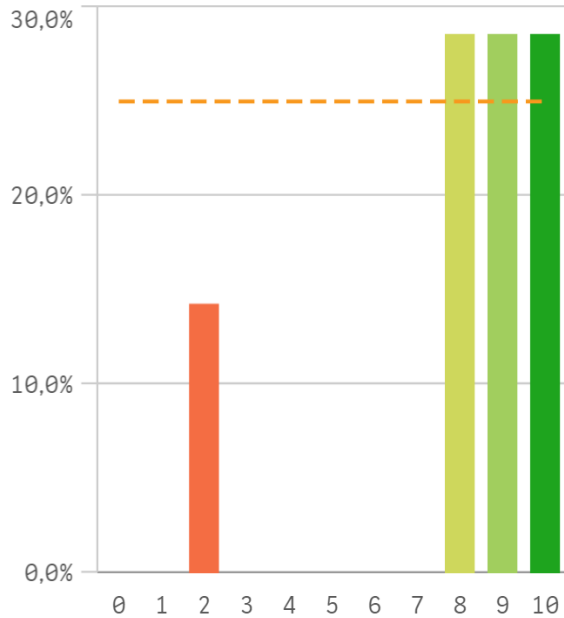
Cumplimiento del programa



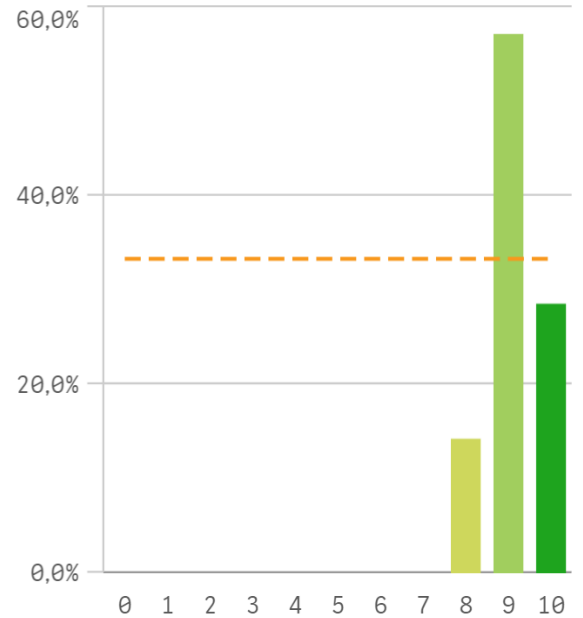
Orientación internacional



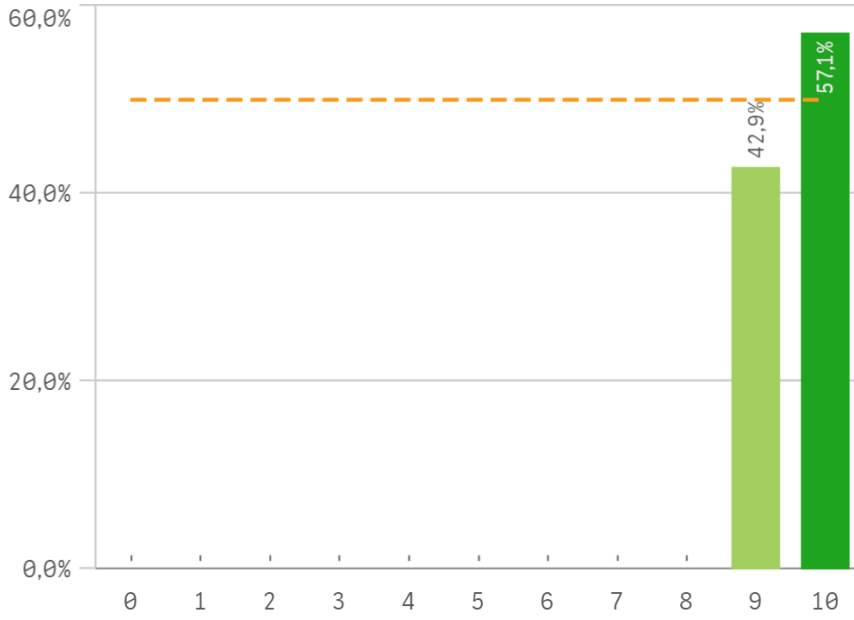
Coordinación de la titulación



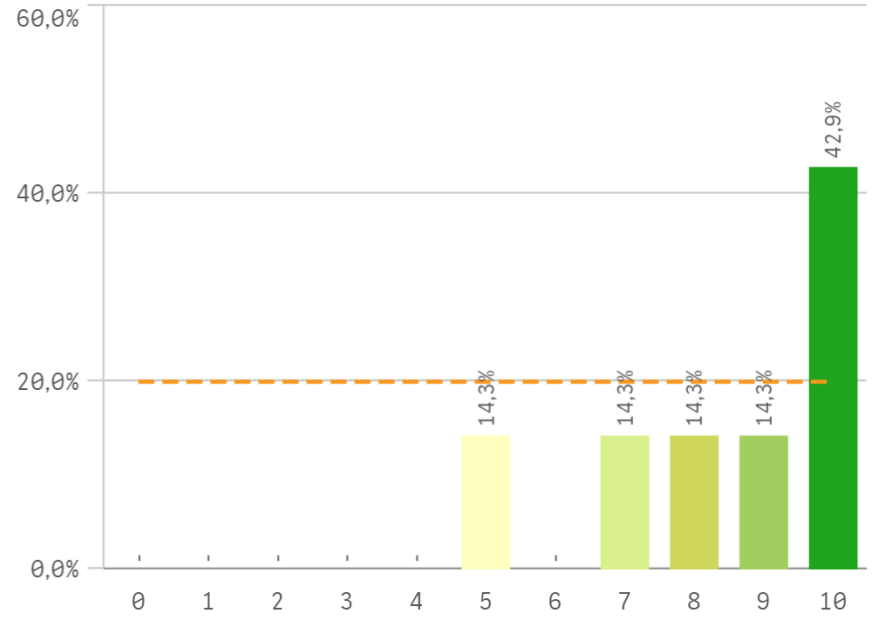
Alumnos por aula



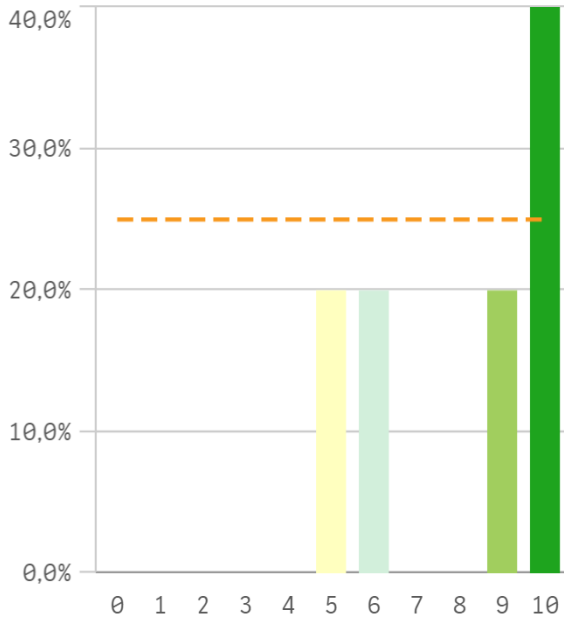
Dificultad apropiada



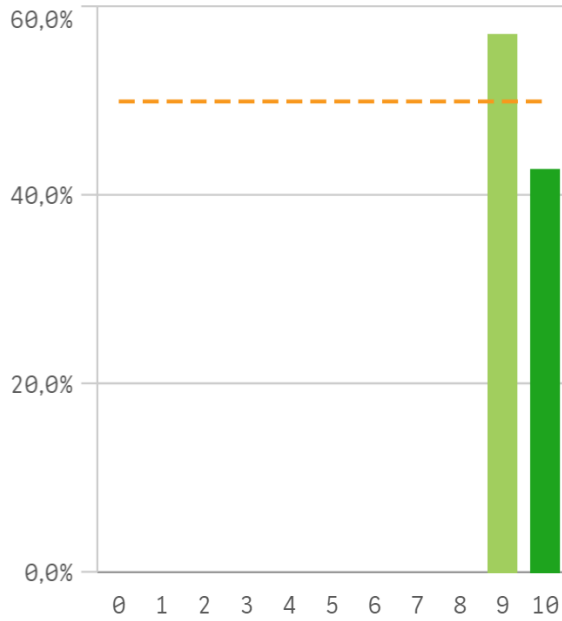
Integración teoría/práctica



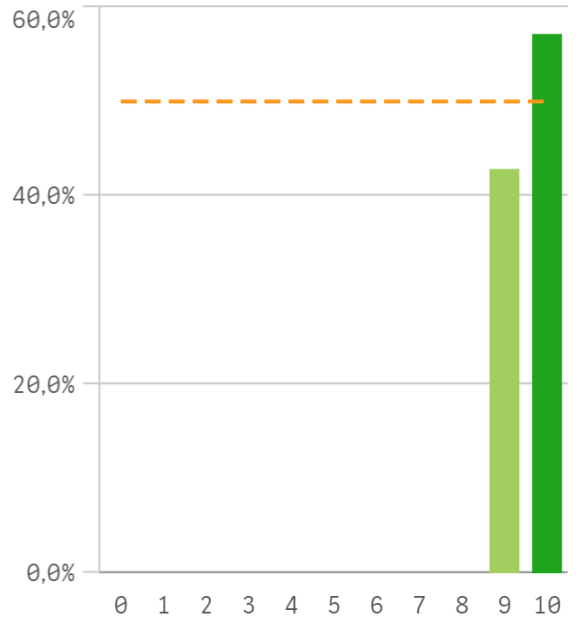
Relación calidad/precio



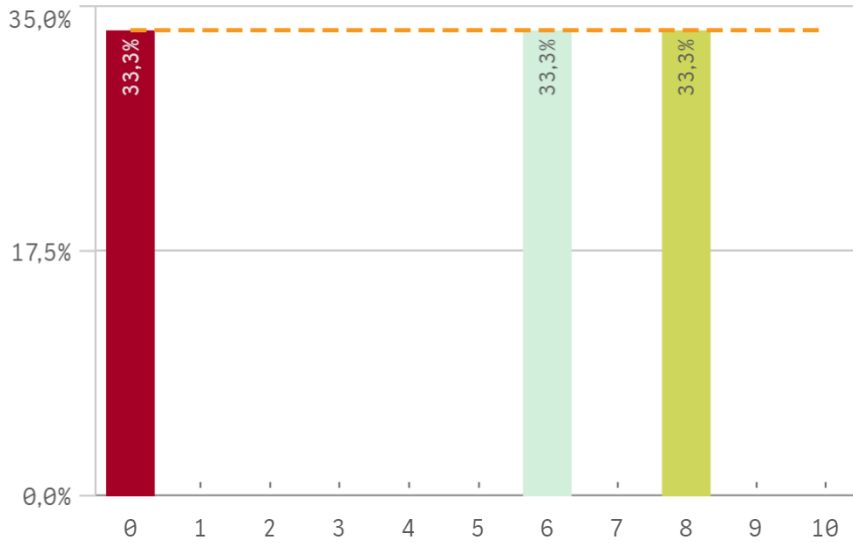
Calificaciones en tiempo



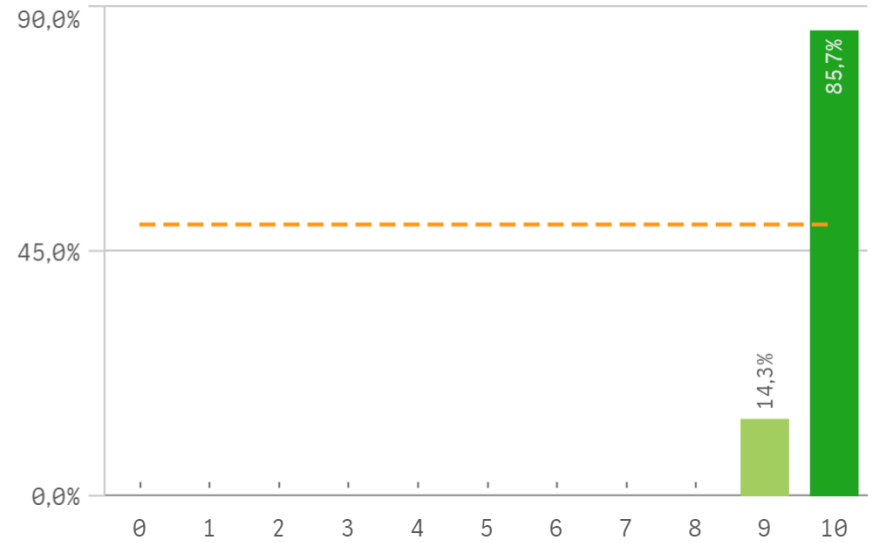
Importancia en la sociedad



Prácticas externas

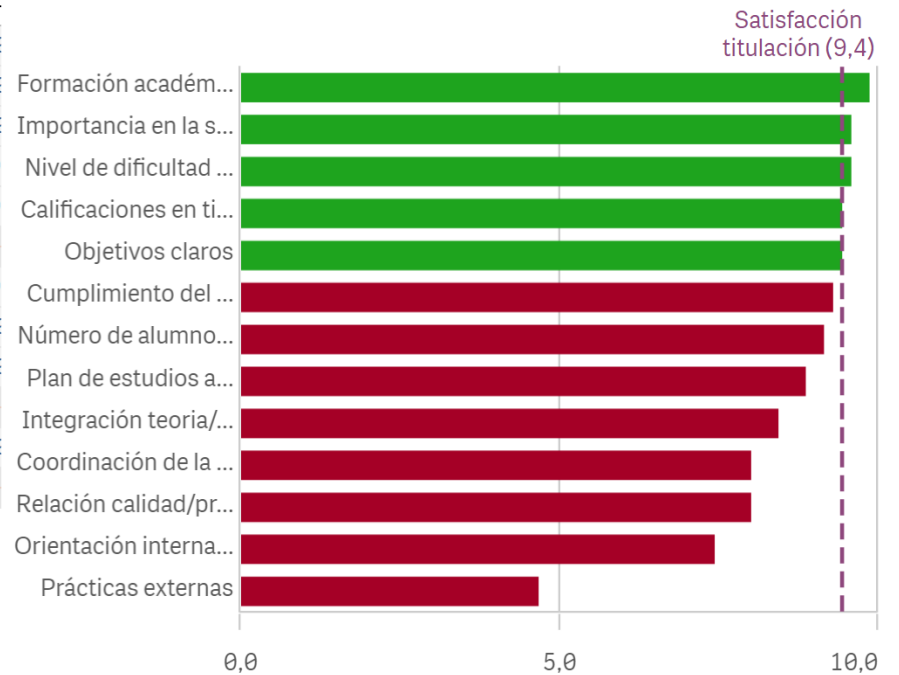


Formación académica relacionada

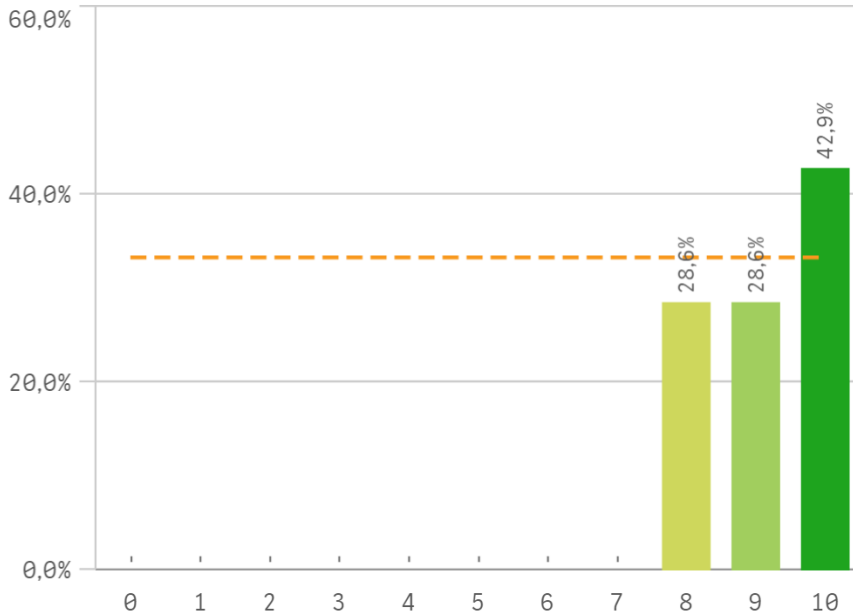


Aspectos de la titulación	Media	Desv. típica	Medi...	Mc
Formación académica	9,9	0,4	10,0	16
Importancia en la sociedad	9,6	0,5	10,0	16
Nivel de dificultad apropiada	9,6	0,5	10,0	16
Calificaciones en tiempo adecuado	9,4	0,5	9,0	9
Objetivos claros	9,4	0,5	9,0	9
Cumplimiento del programa	9,3	0,8	9,0	
Número de alumnos por aula	9,1	0,7	9,0	9
Plan de estudios adecuado	8,9	1,2	9,0	16
Integración teoría/práctica	8,4	1,9	9,0	16
Coordinación de la titulación	8,0	2,8	9,0	
Relación calidad/precio	8,0	2,3	9,0	16
Orientación internacional	7,4	3,3	9,0	

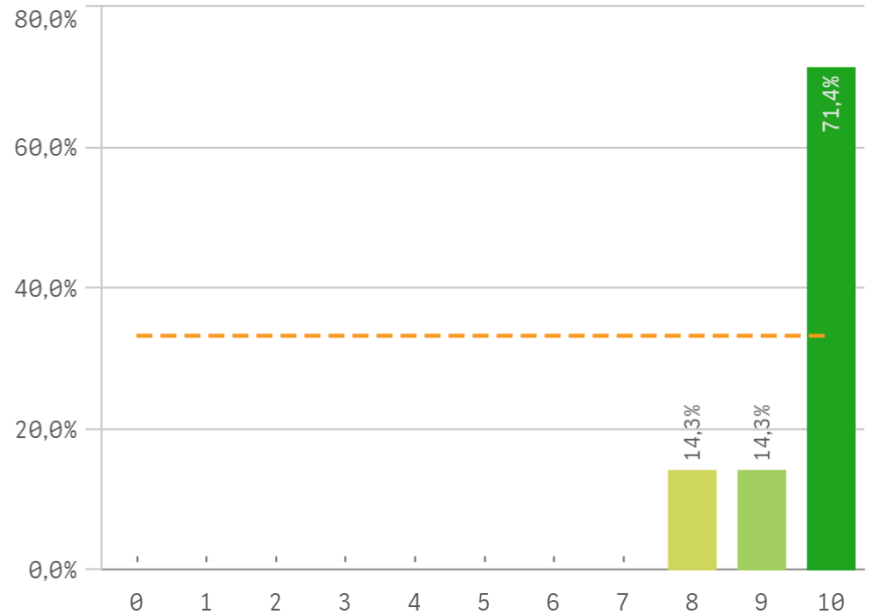
Fortalezas y debilidades



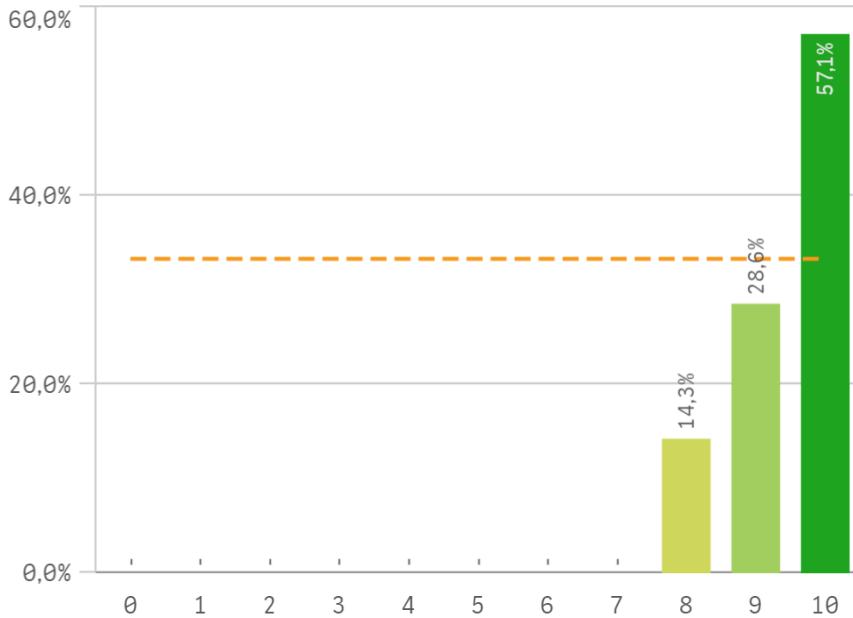
Recursos administrativos suficientes



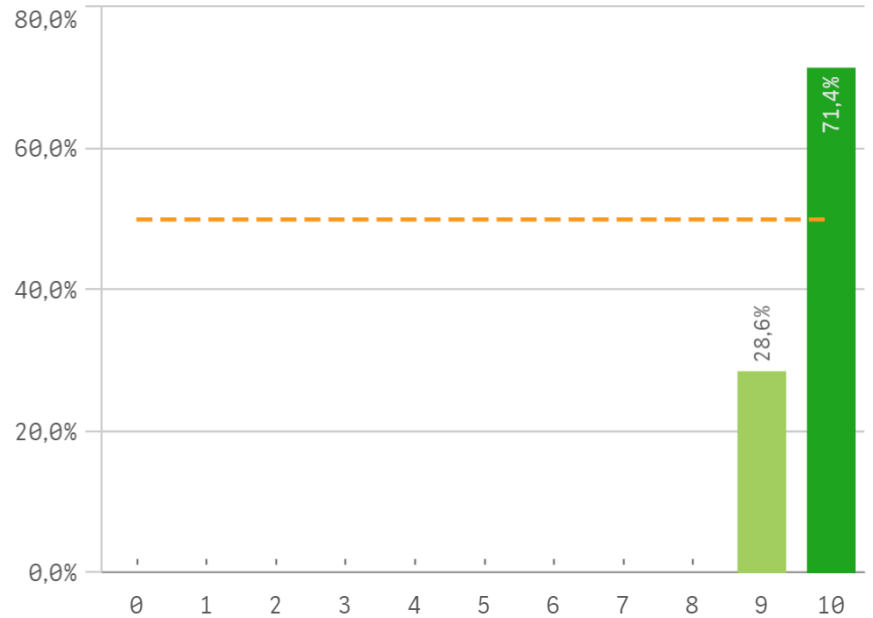
Aulas docencia teorica



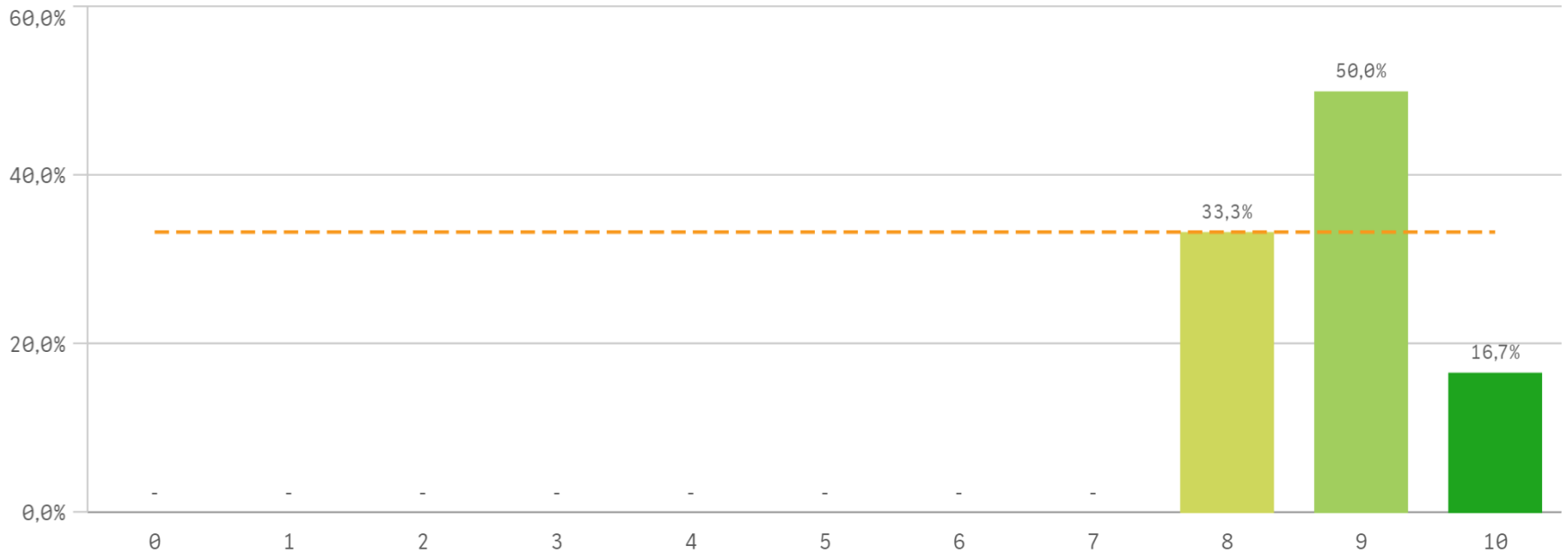
Aulas docencia práctica



Fondos de la biblioteca

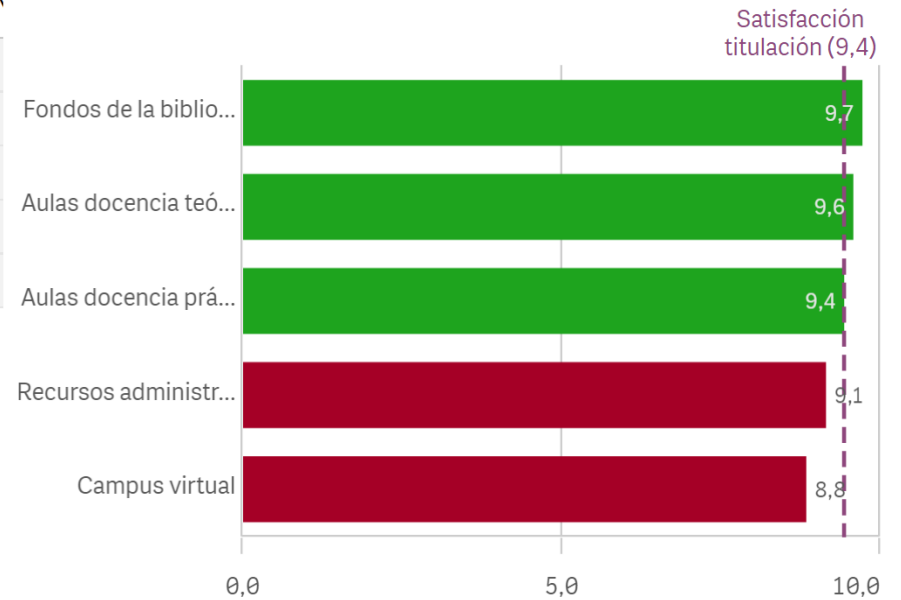


Campus virtual

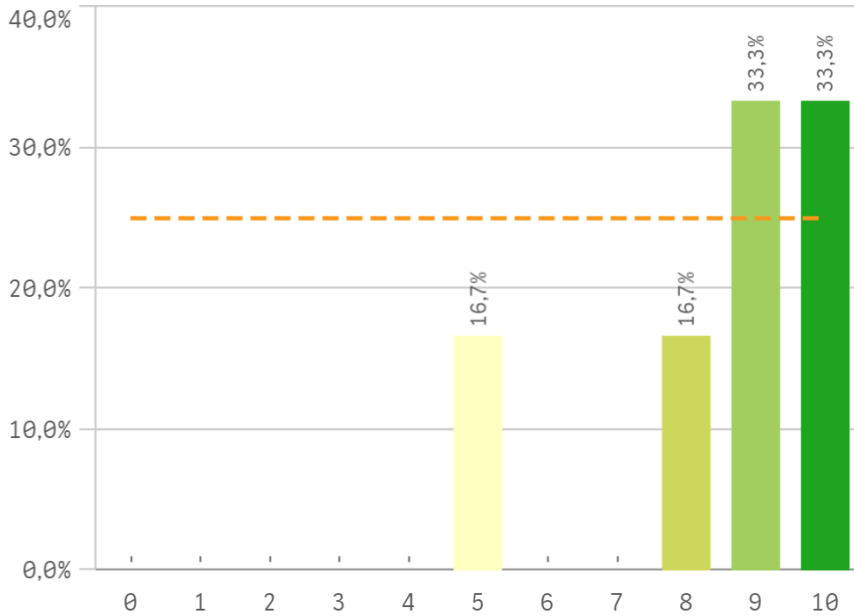


Recursos	Q	Media	Desv típica	Med...
Fondos de la biblioteca		9,7	0,5	10,0
Aulas docencia teórica		9,6	0,8	10,0
Aulas docencia práctica		9,4	0,8	10,0
Recursos administrativos suficientes		9,1	0,9	9,0
Campus virtual		8,8	0,8	9,0

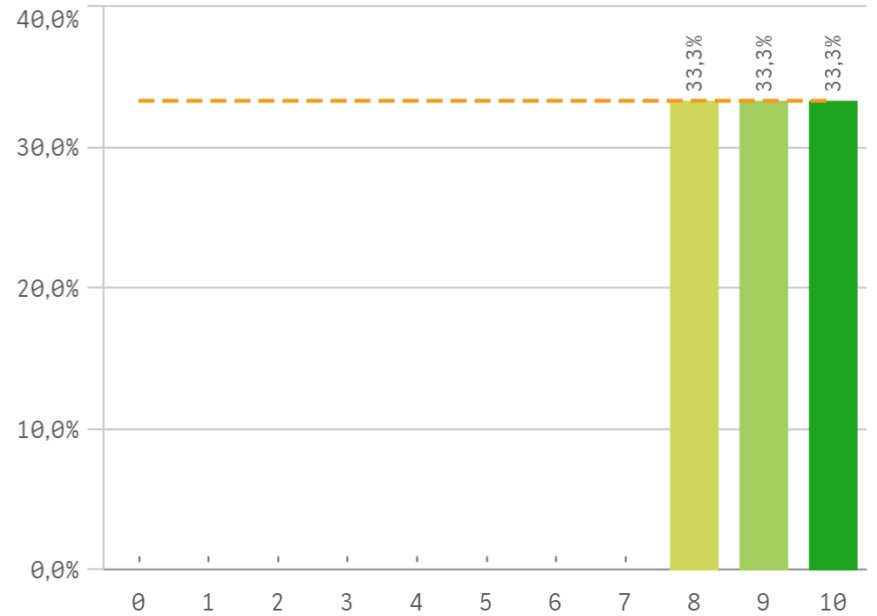
Fortalezas y debilidades



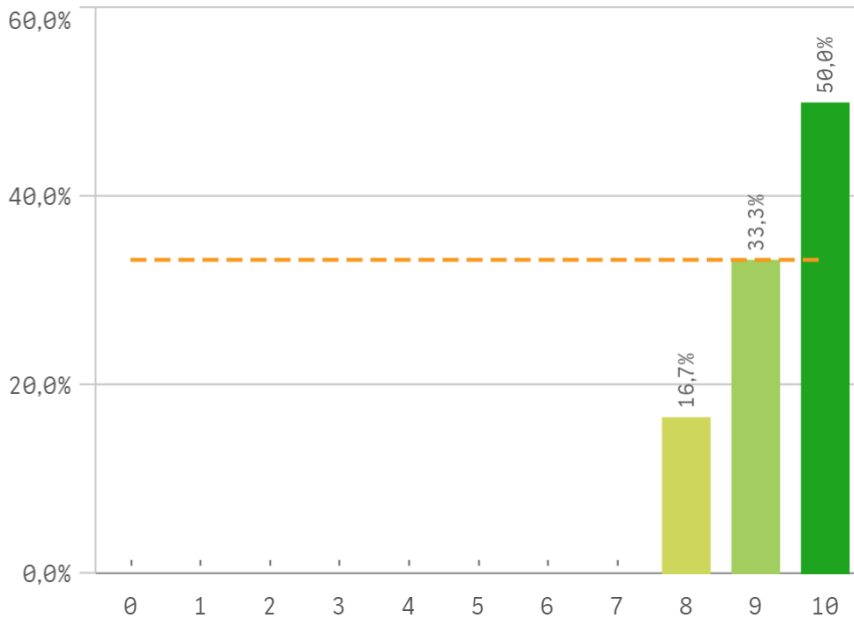
Atención prestada por el PAS



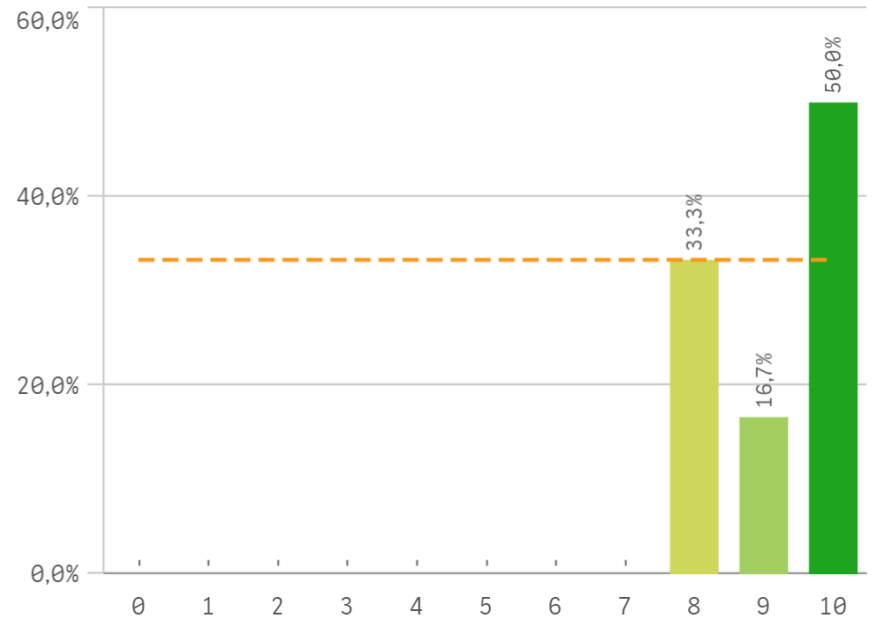
Apoyo técnico y logístico



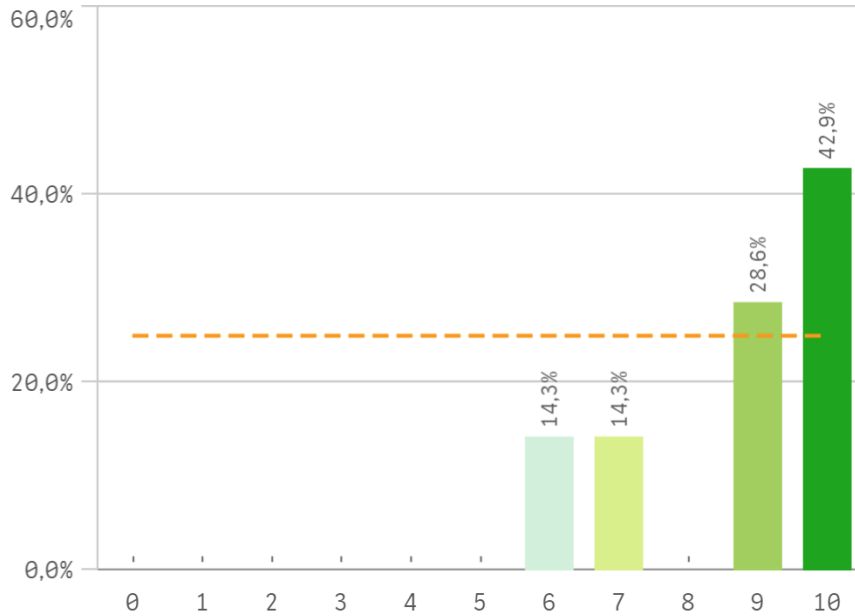
Procesos administrativos de la titulación



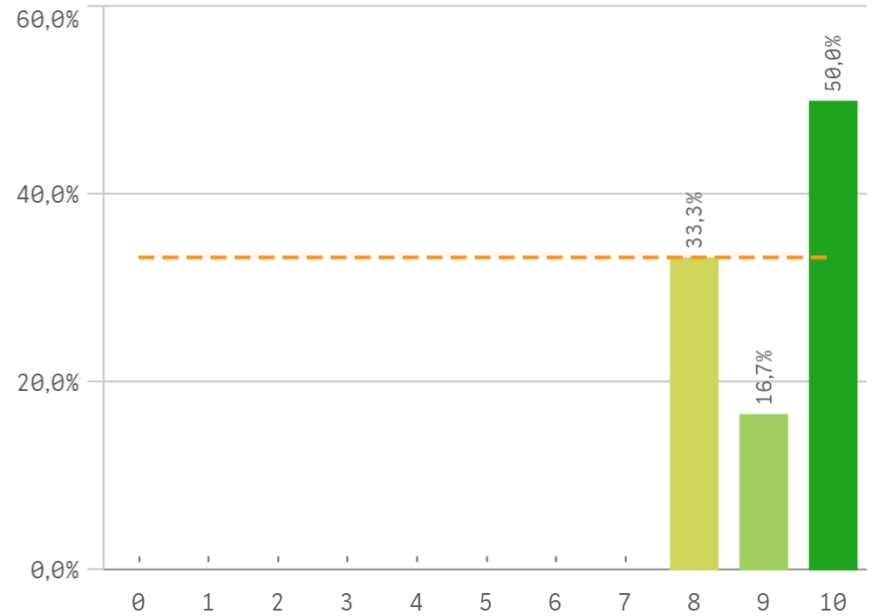
Procesos administrativos comunes



Organización de horarios

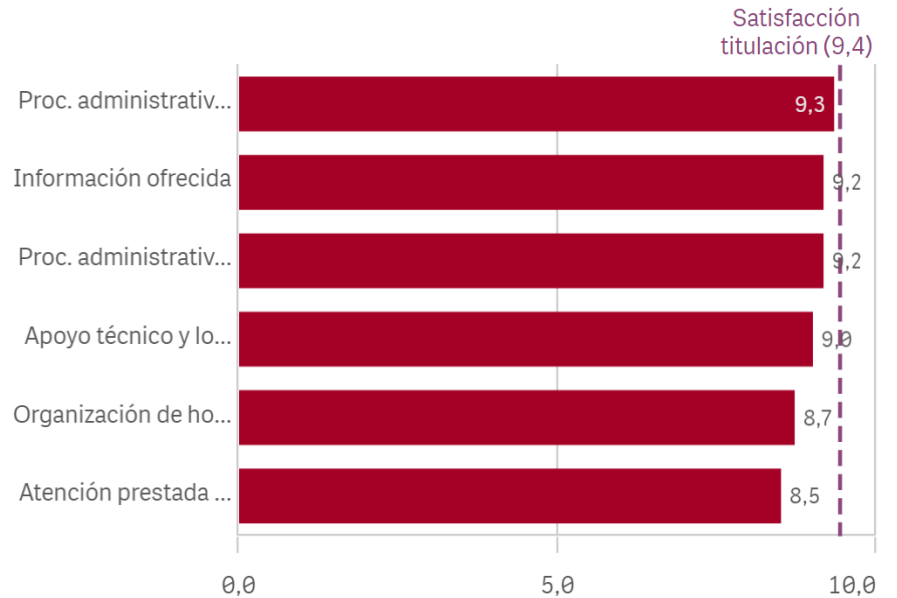


Información ofrecida



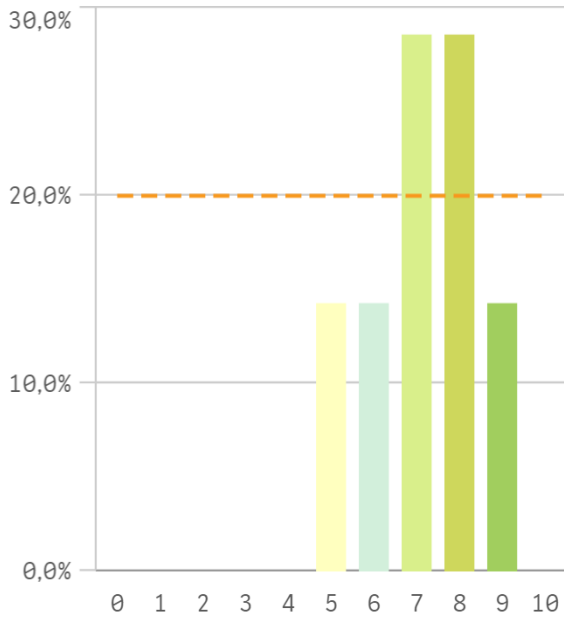
Gestión de la titulación	Q	Media	Desv. típica	Med...	Mo...
Proc. administrativos titulación		9,3	0,8	9,5	10,0
Información ofrecida		9,2	1,0	9,5	10,0
Proc. administrativos comunes		9,2	1,0	9,5	10,0
Apoyo técnico y logístico		9,0	0,9	9,0	-
Organización de horarios		8,7	1,6	9,0	10,0
Atención prestada por el PAS		8,5	1,9	9,0	-

Fortalezas y debilidades

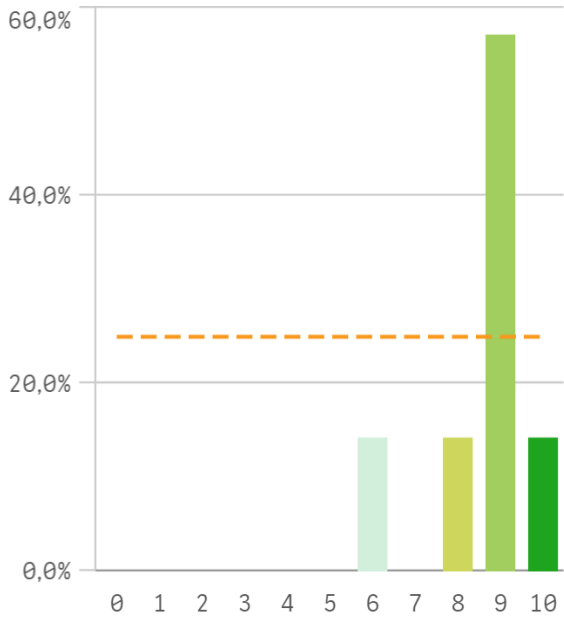


Centro	Observaciones
MATEMÁTICAS	Es necesario rebajar la carga burocrática que recae sobre el PDI Es necesario un mayor apoyo de PAS en la gestión académica e investigadora de la actividad del PDI Es necesario simplificar muchos procesos burocráticos
MATEMÁTICAS	Mi satisfacción en las distintas titulaciones subiría considerablemente si el método de acceso no fuera la nota de selectividad, dejando a muchos alumnos sin posibilidad de estudiar la titulación para la que son válidos, y admitiendo alumnos que saben estudiar para sacar nota en exámenes, pero sin vocación ni

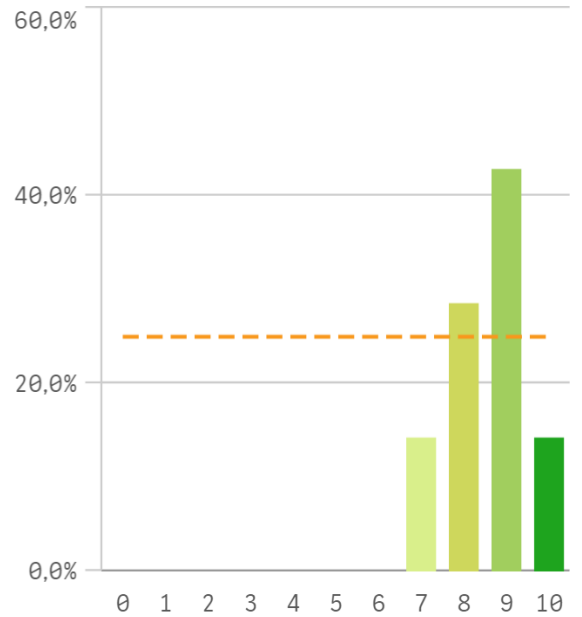
Aprovechamiento de las tutorías



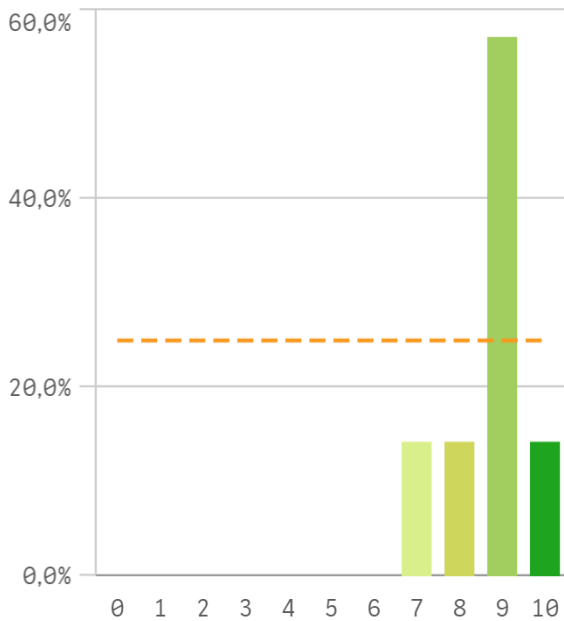
Implicación de los alumnos



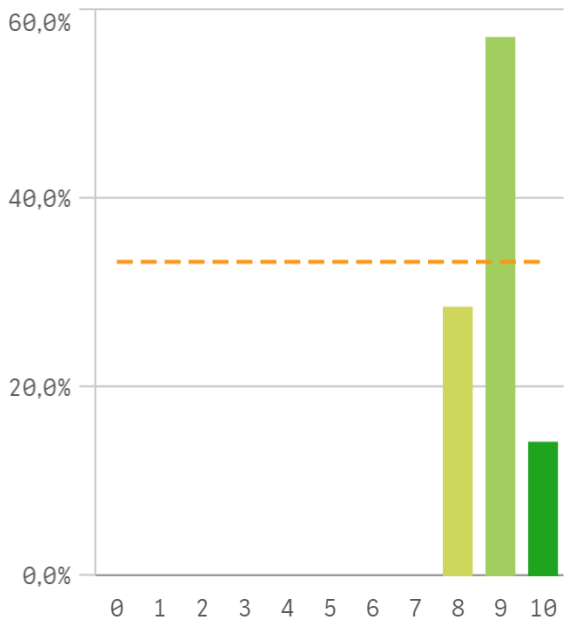
Adquisición de competencias del pla...



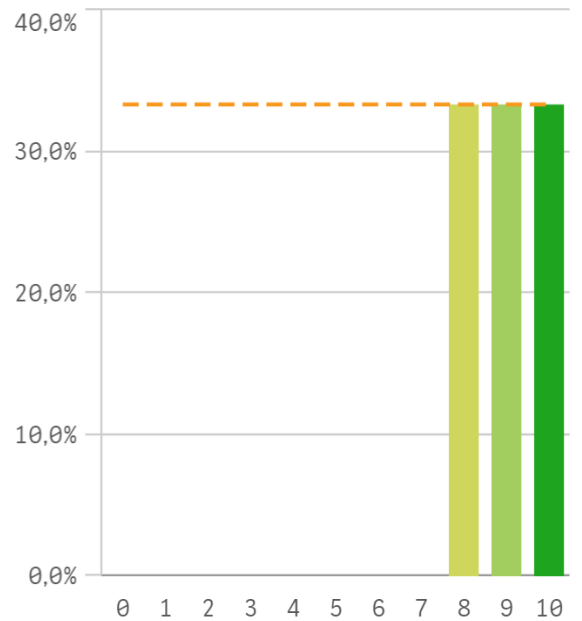
Compromiso del alumnado



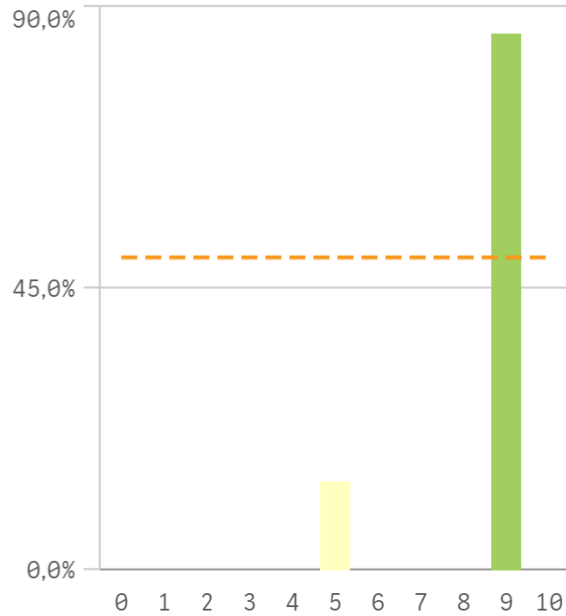
Nivel de trabajo



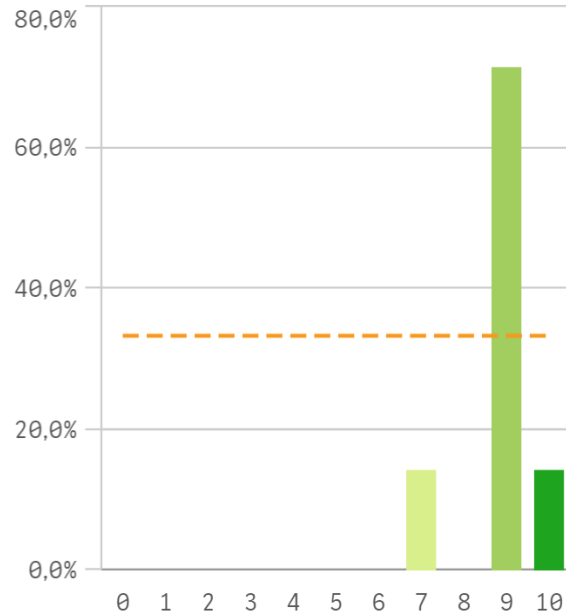
Implicación con la evaluación contin...



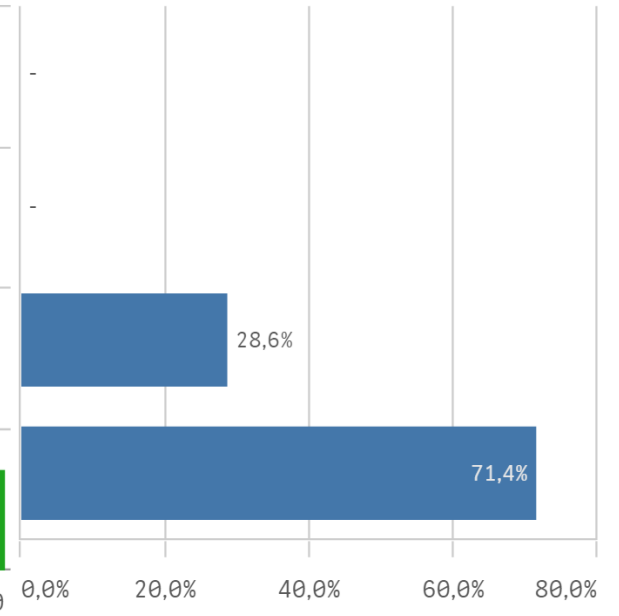
Aprovechamiento de las clases



Satisfacción con los resultados de lo...

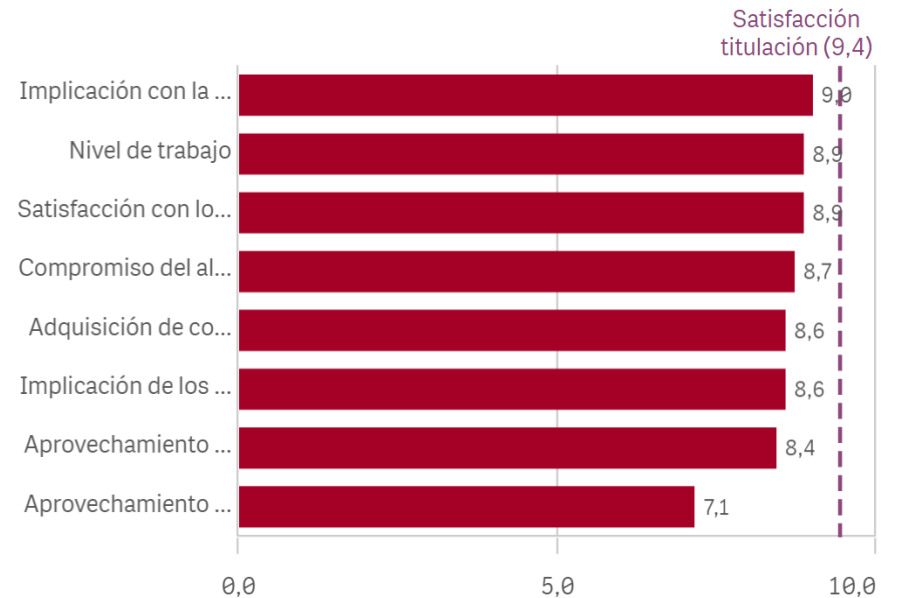


Asistencia de alumnos (%)

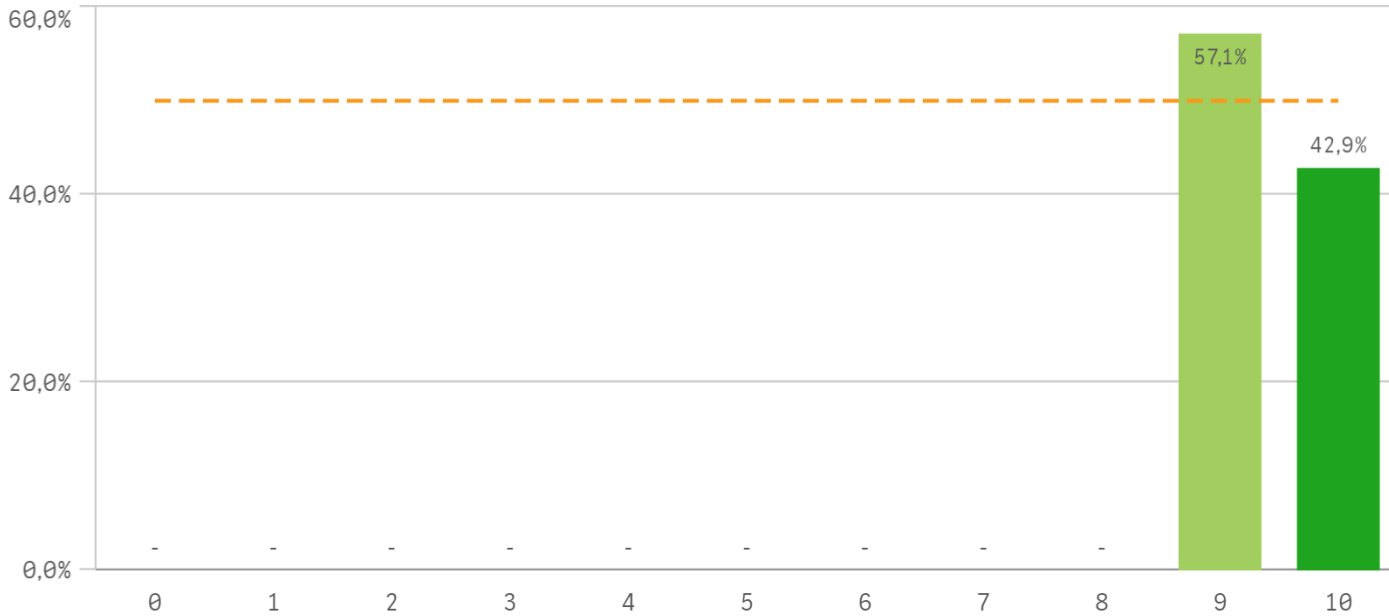


Satisfacción con los alumnos	Media	Desv. típica	Med...
Implicación con la evaluación continua	9,0	0,9	9,0
Nivel de trabajo	8,9	0,7	9,0
Satisfacción con los resultados	8,9	0,9	9,0
Compromiso del alumnado	8,7	1,0	9,0
Adquisición de competencias del plan de estudios	8,6	1,0	9,0
Implicación de los alumnos	8,6	1,3	9,0
Aprovechamiento de las clases	8,4	1,5	9,0

Fortalezas y debilidades



Satisfacción de la titulación



Media

9,4

Desviación Típica

0,5

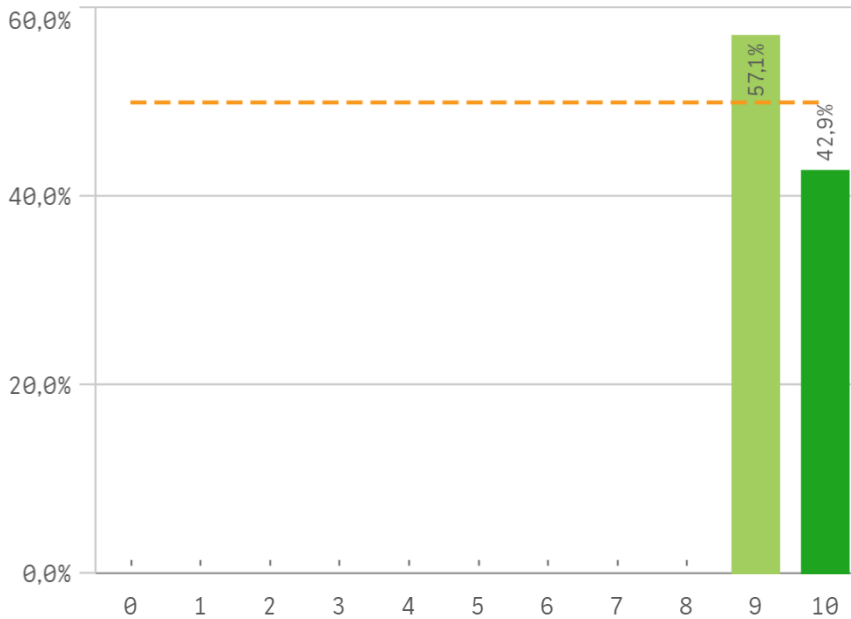
Mediana

9,0

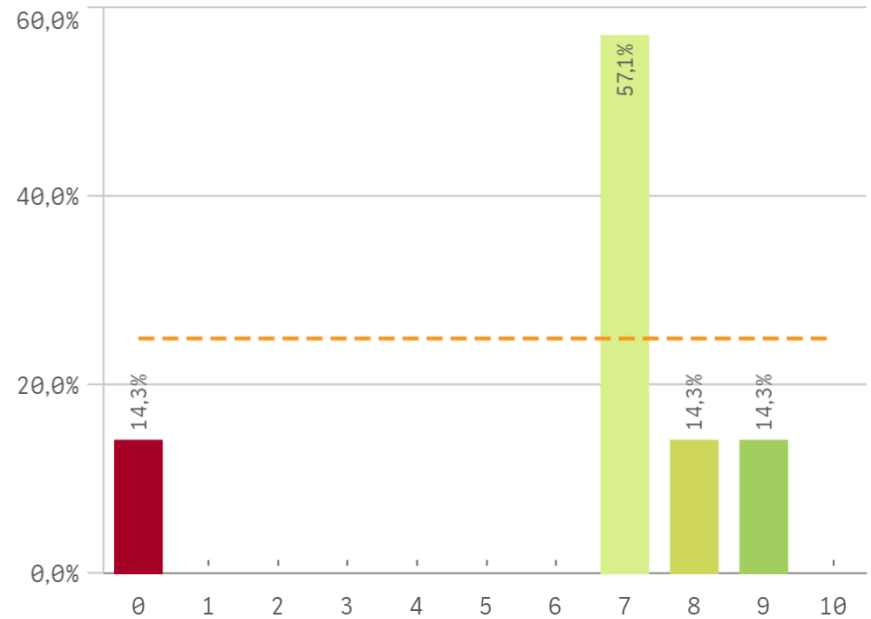
Moda

9,0

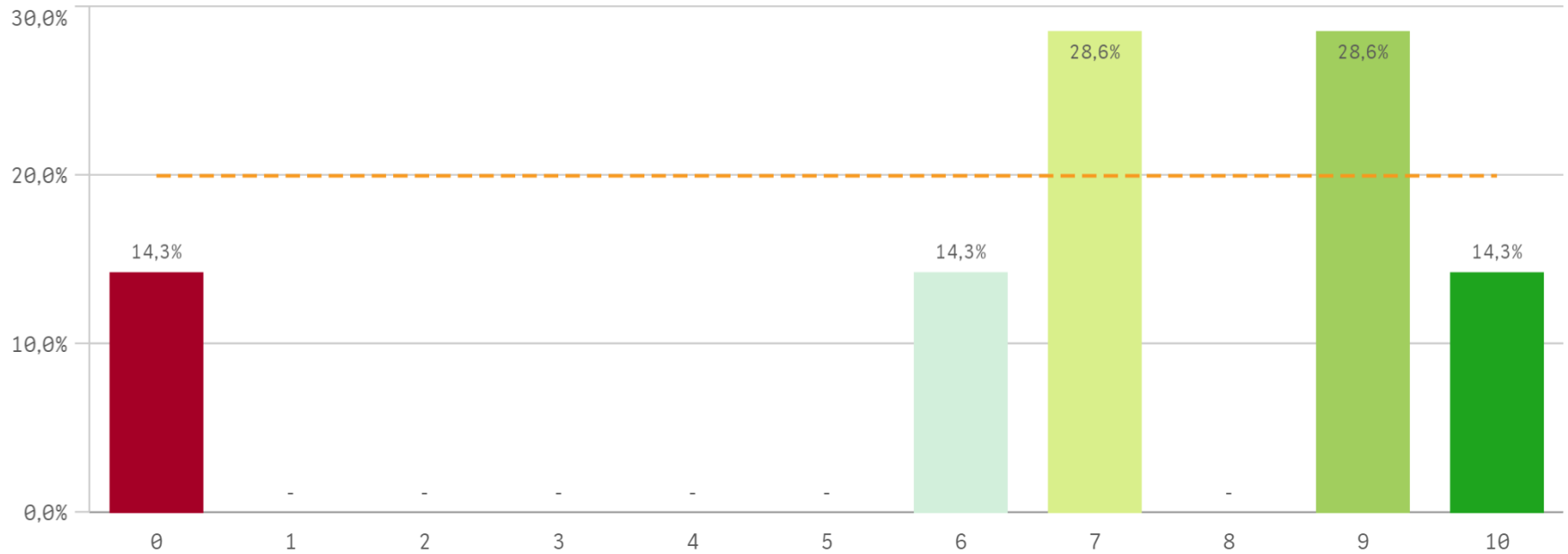
Satisfacción con la actividad docente de la titulación



Satisfacción de la UCM

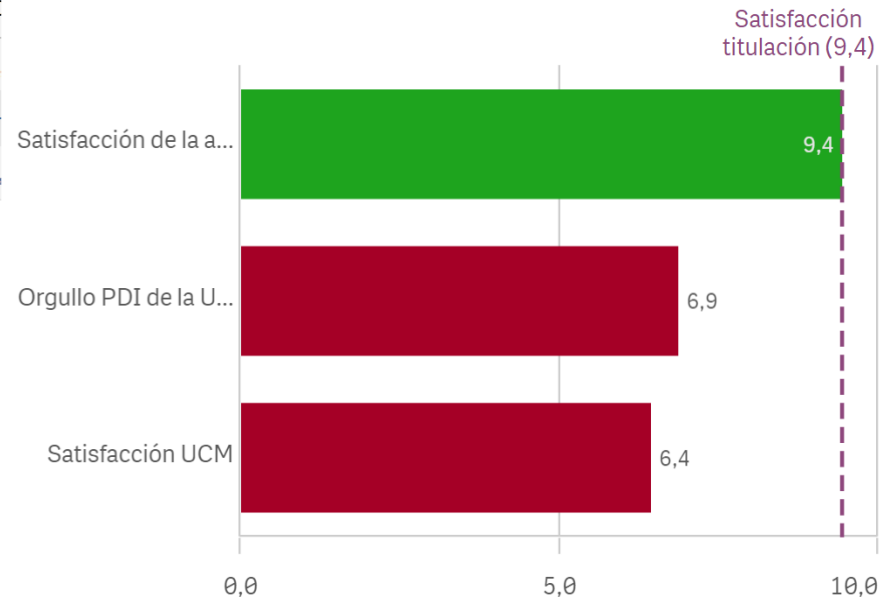


Orgullo ser PDI de la UCM

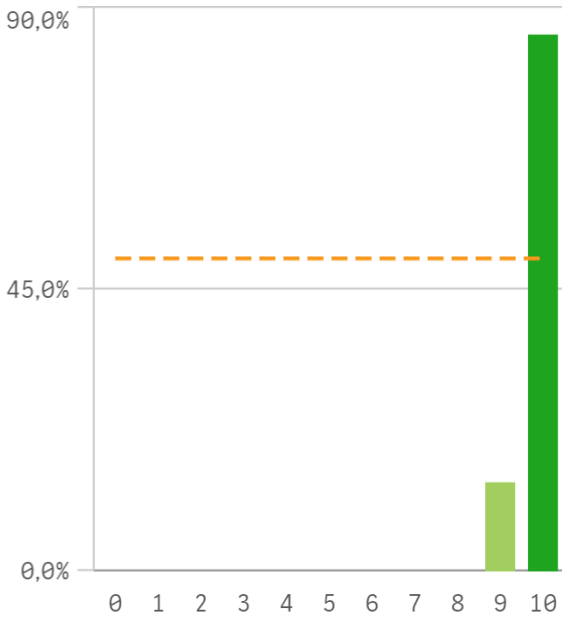


Satisfacción de la titulación	Q	Media	Desv. típica	Med...	Mo
Satisfacción de la activ. docente		9,4	0,5	9,0	9,4
Orgullo PDI de la UCM		6,9	3,3	7,0	6,9
Satisfacción UCM		6,4	2,9	7,0	7,0

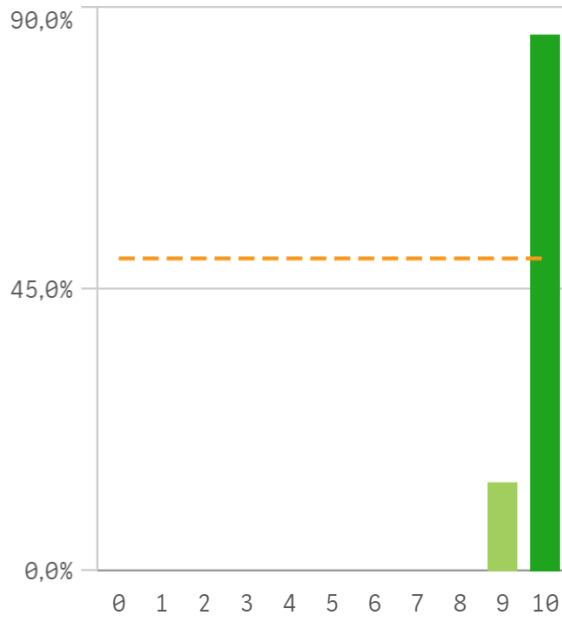
Fortalezas y debilidades



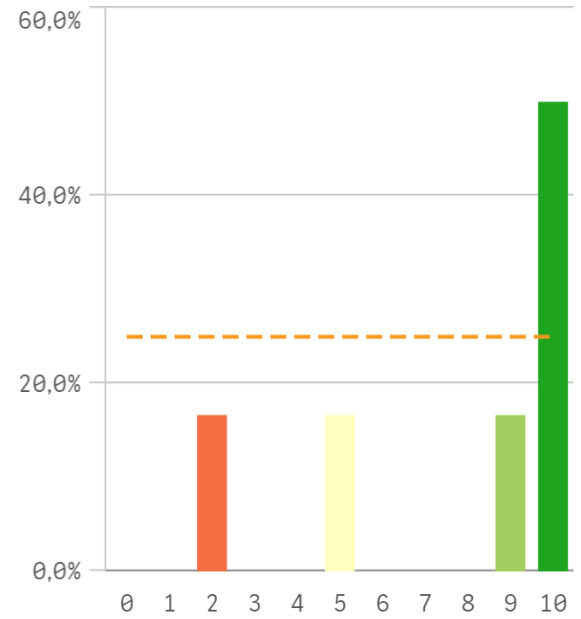
Repetir docencia en la titulación (fidelidad)



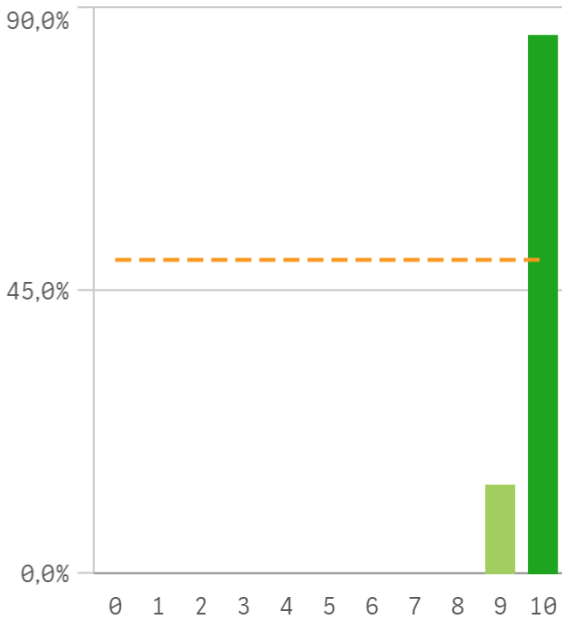
Repetir PDI (fidelidad)



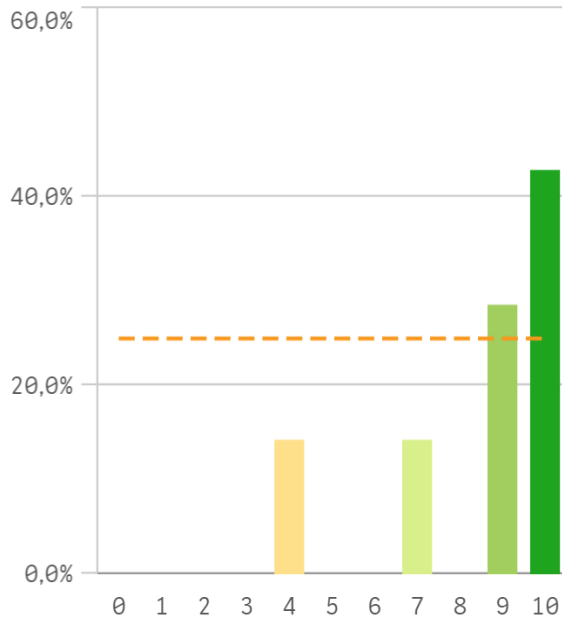
Repetir PDI en la UCM (fidelidad)



Recomendar titulación (preinscripción)



Recomendar estudiar en la UCM (preinscripción)



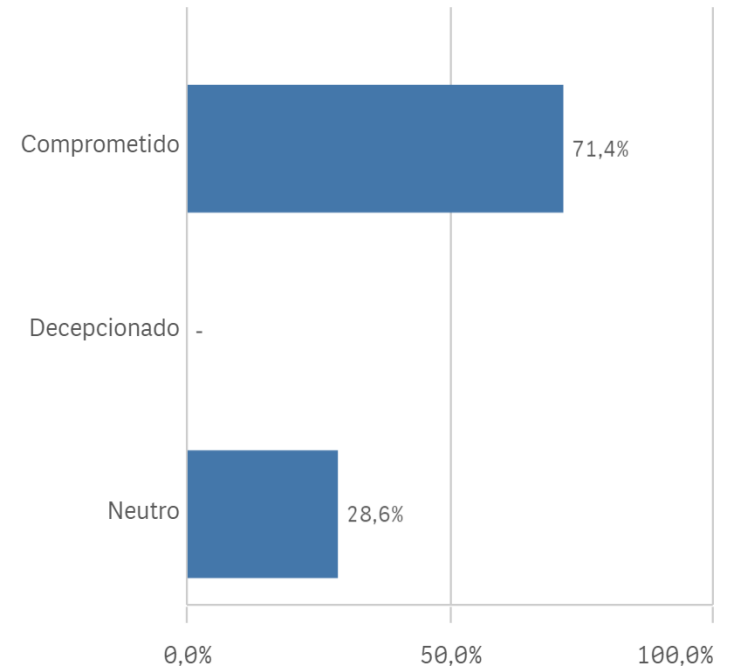
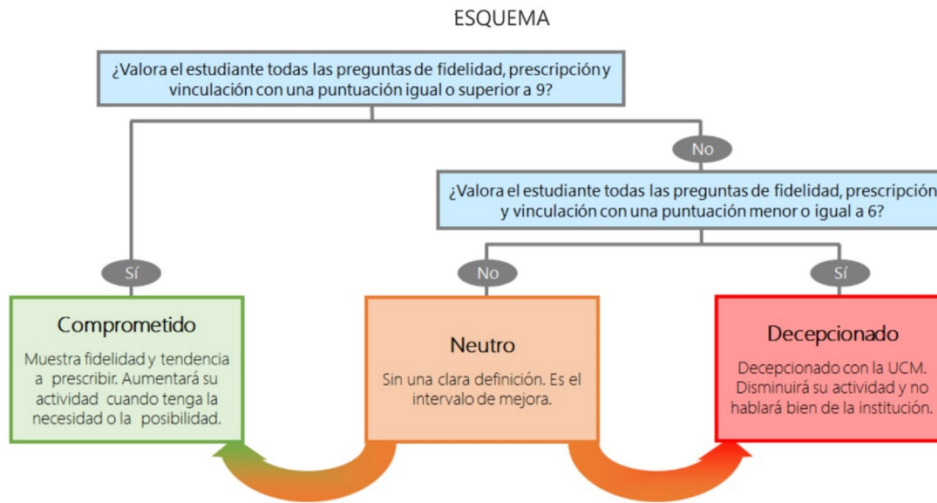
Compromiso	Media	[t
Recomendar titulación	9,9	
Repetir docencia en la titulación	9,9	
Repetir PDI	9,9	
Recomendar estudiar en la UCM	8,4	
Repetir PDI en la UCM	7,7	

Construcción y significado del valor "compromiso":

* Estudiante comprometido: valora con 9 o más puntos todas las preguntas de fidelidad, prescripción y vinculación.

* Estudiante neutro: la puntuación que otorga a todas las preguntas de fidelidad, prescripción y vinculación están entre 6 y 9.

* Estudiante decepcionado: valora con 6 o menos puntos todas las preguntas de fidelidad, prescripción y vinculación.



de

TITULACIÓN: MASTER EN MATEMÁTICAS AVANZADAS

Satisfacción

Aspectos de la titulación	Q	Media	Recursos	Q	Media	Compromiso	Q	Media
Formación académica		9,9	Fondos de la biblioteca		9,7	Recomendar titulación		9,9
Importancia en la sociedad		9,6	Aulas docencia teórica		9,6	Repetir docencia en la titulación		9,9
Nivel de dificultad apropiada		9,6	Aulas docencia práctica		9,4	Repetir PDI		9,9
Calificaciones en tiempo adecuado		9,4	Recursos administrativos suficientes		9,1	Recomendar estudiar en la UCM		8,4
Objetivos claros		9,4	Campus virtual		8,8	Repetir PDI en la UCM		7,7
Cumplimiento del programa		9,3						
Número de alumnos por aula		9,1	Satisfacción con los alumnos	Q	Media			
Plan de estudios adecuado		8,9	Implicación con la evaluación continua		9,0	Gestión de la titulación	Q	Media
Integración teoría/práctica		8,4	Nivel de trabajo		8,9	Proc. administrativos titulación		9,3
Coordinación de la titulación		8,0	Satisfacción con los resultados		8,9	Información ofrecida		9,2
Relación calidad/precio		8,0	Compromiso del alumnado		8,7	Proc. administrativos comunes		9,2
Orientación internacional		7,4	Adquisición de competencias del plan de estudios		8,6	Apoyo técnico y logístico		9,0
Prácticas externas		4,7	Implicación de los alumnos		8,6	Organización de horarios		8,7
			Aprovechamiento de las clases		8,4			
Satisfacción de la titulación	Q	Media	Aprovechamiento de las tutorías		7,1			
Satisfacción de la activ. docente		9,4						
Orgullo PDI de la UCM		6,9						
Satisfacción UCM		6,4						